

HAZ TU REEL ACTORAL



CON LA CÁMARA FILM

INFORMACIÓN & PRESUPUESTO

DOSSIER

A man and a woman are seated at a small wooden table, engaged in conversation. The man, on the left, is wearing a dark hoodie and has a pink cap on his lap. The woman, on the right, is wearing a grey sweater and brown pants. A professional camera on a tripod is positioned to the right, capturing the scene. The camera's viewfinder shows a close-up of the man. The background is a plain, light-colored wall. The overall atmosphere is professional and focused.

PLAN BÁSICO

PLAN BÁSICO

1. UN DÍA DE RODAJE

Se contempla una jornada completa de filmación de 8 horas, con una hora destinada a almuerzo y pausas de mantención.

2. EQUIPO TÉCNICO PROFESIONAL

Se contará con un equipo técnico profesional (cámara, sonido, dirección de fotografía, continuidad y producción) que velará por el desarrollo fluido y de calidad del rodaje.

3. GRABACIÓN DE 4 ESCENAS CON DISTINTA TEMÁTICA

El reel incluirá la filmación de cuatro escenas diseñadas con géneros y estilos contrastantes (ej.: drama, comedia, thriller, romance), de modo que el actor o actriz pueda mostrar versatilidad frente a cámara.

4. GUIÓN PROFESIONAL

Se redactarán guiones breves y específicos para cada escena, ajustados al perfil del actor y a los objetivos del reel.



5. MONTAJE, SONIDO Y CORRECCIÓN DE COLOR

En postproducción, se realizará un montaje profesional que seleccionará los mejores fragmentos de cada escena, con mezcla de sonido y corrección de color cinematográfica.

PLAN BÁSICO

6. REEL DE 2 a 3 MINUTOS

El producto final será un reel de un minuto, con un ritmo narrativo ágil, que destacará los momentos más potentes de cada interpretación.



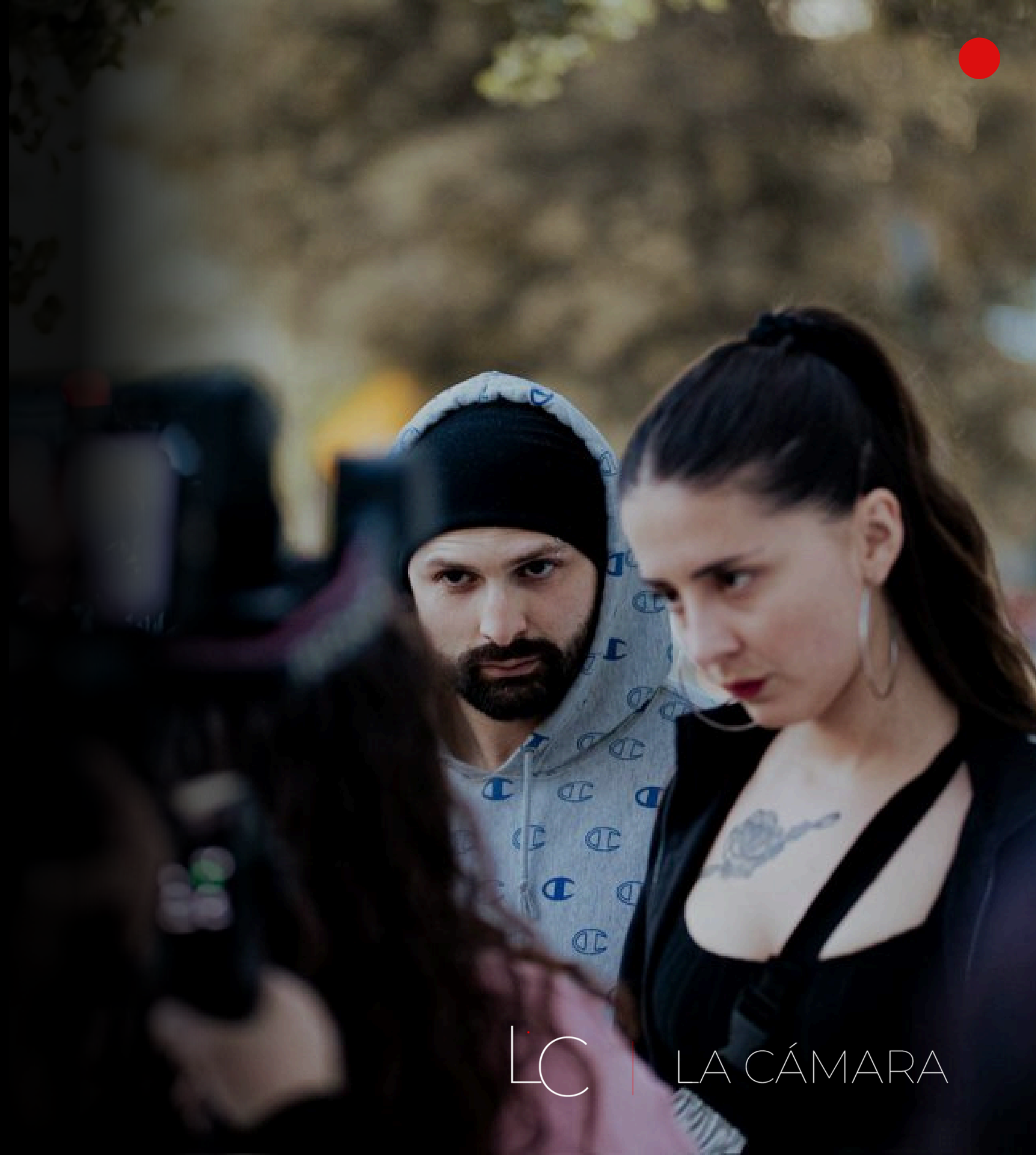
7. REUNIÓN PREVIA DE COORDINACIÓN PARA LECTURA DE ESCENAS

Antes del rodaje, se llevará a cabo una reunión de lectura de guion y coordinación logística. Esta instancia permitirá al actor conocer los textos, resolver dudas interpretativas, discutir tonos de actuación y alinear expectativas con el equipo de dirección y producción.



8. LOCACIÓN

La propuesta incluye el acceso a una locación adecuada para las necesidades dramáticas de las escenas. El espacio será seleccionado para otorgar realismo, profundidad estética y variedad visual al material.



9. EL ACTOR PUEDE AÑADIR MATERIAL SI CUENTA CON ESCENAS YA FILMADAS

Si el actor o actriz cuenta con material audiovisual previo, podrá ser incorporado al reel final. El equipo de edición integrará las nuevas escenas con las antiguas, asegurando coherencia estética y narrativa en el montaje.

10. 4 A 6 ACTORES POR JORNADA

Cada jornada de rodaje contará con la participación de 4 a 6 actores, permitiendo la interacción en escena y la creación de dinámicas más realistas. Esto asegura que el protagonista pueda mostrar sus capacidades interpretativas en diálogo y conflicto con otros personajes.



PLAN BÁSICO

11. INCLUYE ALMUERZO Y CATERING DE MANTENCIÓN

Durante la jornada, se proveerá almuerzo para el equipo y los actores, además de catering ligero (agua, café, frutas y snacks) para mantener la energía y el bienestar a lo largo del día de rodaje.



PLAN BÁSICO

VALOR

\$400.000

DOS CUOTAS DE \$200.000

(1 PARA LA RESERVA Y OTRA AL FINALIZAR LA FILMACIÓN)

PROD. *CORAZONES ROJOS*
(Plano) ROLL | SCENE
2 | INSERT 2 | 1
DIRECTOR. *MARICARMEN / Paloma*

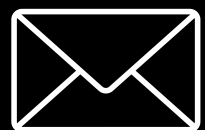
CONTACTO



+569 9220 0274



lacamarafilm_



lacamarafilm@gmail.com



LC | LA CÁMARA

