

TAILGATE TALK

Scaffold Safety – Basic Tips

On all Toll jobsites, trades and crews that use scaffolding, follow the appropriate federal, state and/or local rules and regulations. All scaffold systems must be inspected by a competent person for visible defects “...before each work shift and after any occurrence which could affect a scaffold’s structural integrity (1926.451 (f)(3)”.

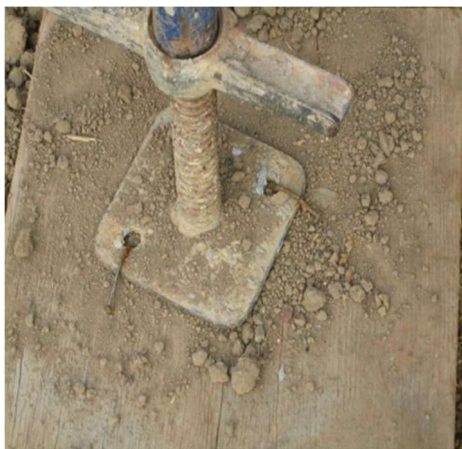
Toll field staffs should be aware of the scaffold systems being used in their communities and able to **communicate** basic observation details if/when the encounter a potentially hazardous condition or a scaffold system that may be in need of repair or re-evaluation by the trades competent person before crews continue to access and use.

All scaffold work platforms with a fall exposure of >10’ (7 ½’ in CA.) to a lower level, must install and use one or more of the following methods of fall protection:

- Guardrail Systems (top and mid rails) along all unprotected sides of each walkway or work platform. (Toe Boards are required when the possibility of falling objects exists)
- Personal Fall Arrest System (PFAS), which consists of a full body harness, lanyard (shock-absorbing, retractable, etc.), and an appropriate anchor
- Safety Nets in lieu of mid rails and toe boards may be used (pump jack scaffolds)

Scaffolding must be properly assembled and secured per manufacturers guidelines:

- All scaffolds must support 4x the maximum intended load without settling or displacement
- Secure all scaffolds to a structure when they exceed the maximum allowed height to base ratio (approximately 20’ or 4 tiers)
- Base plates and mudsills must be installed, and secured to one another in at least 2 of the available holes (mobile scaffolds must have locking casters)
- Install all cross bracing and coupling pins
- Adjustable scaffold legs must be used. Leveling or supporting scaffolds with bricks, wood, or other loose material is not allowed
- Work platforms must be fully planked with “scaffold grade” planks and planks must be in good condition, free of defects and able to support 4x the intended load



TAILGATE TALK

Seguridad De Andamios – Consejos Básicos

En todos los sitios de trabajo de Toll, comercios y equipos que usan andamios, siga las normas y regulaciones federales, estatales, locales correspondientes. Todos los sistemas de andamios deben ser inspeccionados por una persona competente para detectar defectos visibles, "...antes de cada turno de trabajo y después de cualquier evento que pueda afectar la integridad estructural de un andamio (1926.451 (f) (3))".

El personal del campo de peaje debe estar al tanto de los sistemas de andamios que se utilizan en sus comunidades y poder comunicar los detalles básicos de observación. Cuando se encuentre con una condición potencialmente peligrosa o un sistema de andamios que pueda necesitar de reparación o reevaluación por parte de los comerciantes competentes. Persona de las tripulaciones continúen accediendo y utilizando las.

Todas las plataformas de trabajo de andamios con una exposición a caídas de > 10' (7 ½' en CA) a un nivel inferior, deben instalarse y usar uno o más de los siguientes métodos de protección contra caídas:

- Sistemas de barandas (rieles superiores y medios) a lo largo de todos los lados desprotegidos de cada pasarela o plataforma de trabajo. (Se requieren tablas de pie cuando existe la posibilidad de que caigan objetos)
- Sistema personal de detención de caídas (PFAS), que consiste en un arnés de cuerpo completo, cordón (amortiguador o retráctil, etc.) y un ancla apropiada
- Se pueden usar redes de seguridad en lugar de rieles intermedios y tablas de pie (andamios de gato de bomba)

Los andamios deben estar correctamente ensamblados y asegurados según las pautas del fabricante:

- Todos los andamios deben soportar 4 veces la carga máxima prevista sin asentarse ni desplazarse
- Asegure todos los andamios a una estructura cuando excedan la relación máxima permitida de altura a base (aproximadamente 20' o 4 niveles)
- Las placas de base y los alféizares deben instalarse y asegurarse entre sí en al menos 2 de los agujeros disponibles (los andamios móviles deben tener ruedas de bloqueo)
- Instale todos los pasadores transversales y de acoplamiento
- Se deben usar patas de andamio ajustables. No se permite nivelar o sostener andamios con ladrillos, madera u otro material suelto
- Las plataformas de trabajo deben estar completamente planchadas con tablas de "grado de andamio" y las tablas deben estar en buenas condiciones, sin defectos y capaces de soportar 4 veces la carga prevista

