



EMPRENDEDORES

*en Casa*

UN RESUMEN - PRESENTACIÓN





El club de compras  
mensuales de  
Melaleuca le pone en

**CONTROL**

del bienestar de  
su familia

# MELALEUCA.COM

Melaleuca es el **fabricante**  
y también la **tienda**.

Es el **mayor club de compras**  
**mensuales para el bienestar**  
en América del Norte.

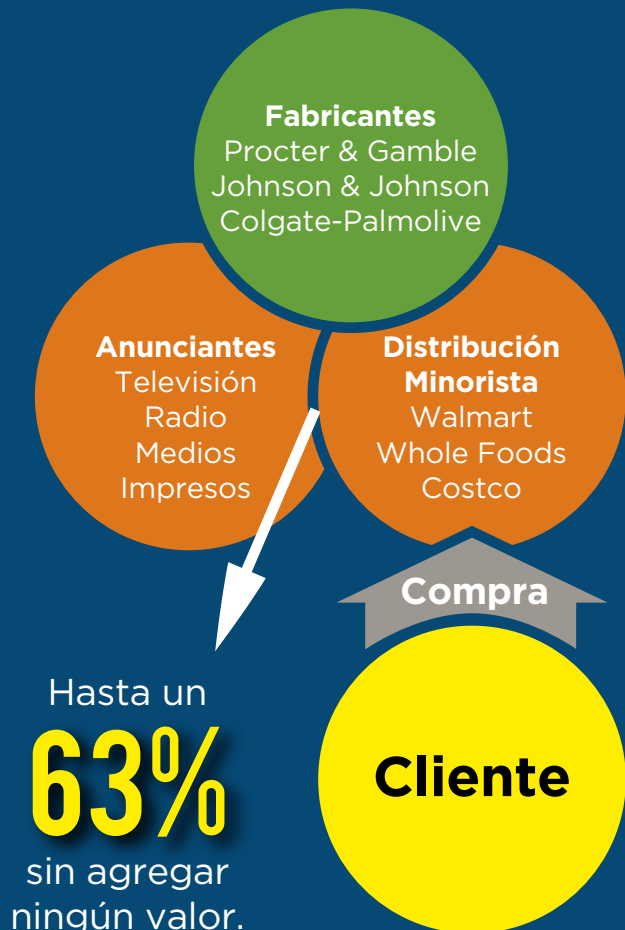
**Fabrica más de 400**  
productos de bienestar.

**Más de \$2,000 millones**  
en ventas anuales.

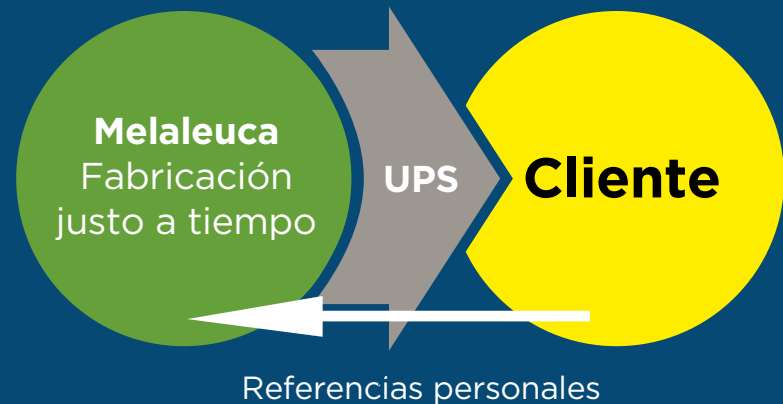


# POR QUÉ FUNCIONA EL MODELO DE NEGOCIO DE MELALEUCA

## Modelo de Negocio Tradicional



## Marketing Directo al Consumidor



### Ventajas para el cliente de Melaleuca

Productos frescos, sanos y seguros entregados  
30% - 50% de descuento para clientes preferenciales.  
Oportunidad para obtener participación en los ingresos

# \$6 BILLONES+

pagados por referencias desde 1985.

Hasta el

**63%**

del precio  
que usted  
paga por las  
marcas de los  
supermercados

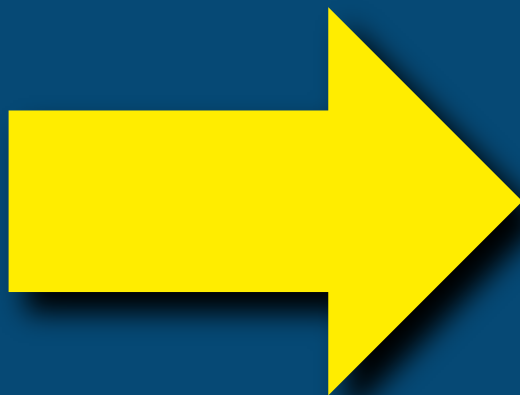
**no mejora la  
calidad del  
producto.**



Distribución  
Mercadeo  
Tiendas  
Publicidad

# Lo REINVERTIMOS

en nuestros  
productos



Ingredientes de calidad superior y productos más eficaces.

Fabricados en los Estados Unidos.



Y lo

# COMPARTIMOS

con nuestros clientes

Ingresos compartidos

---

Melaleuca lo  
recompensa por  
referir clientes.



# La misma cantidad de dinero, pero mejor utilizado

Más de  
**400**  
PRODUCTOS

Mejor calidad a mejor precio

Soluciones a los problemas  
de salud actuales

Seguros para uso en su hogar

No dañan el medioambiente





# ¡Solo tiene que cambiar de tienda!

**Paquetes Peak Performance y suplementos**



**Nutrición deportiva, alimentación saludable y reducción de peso**



**Botiquín**



**Higiene personal**



**Cuidado del cutis y cosméticos de calidad superior**



**Limpieza doméstica, ambientadores, lavado de ropa y de vajilla**



Las ventajas de los  
productos de bienestar

# COMPROBADOS



- Beneficios documentados en investigaciones independientes.
- Varias fórmulas están protegidas por patentes estadounidenses.
- Investigaciones realizadas no solo con los ingredientes sino también con los propios productos.
- Sometidos a análisis clínicos para comprobar su eficacia.



Dos grandes  
amenazas a la

# SALUD A LARGO PLAZO:

Los radicales libres  
y la inflamación.



- La principal causa de condiciones degenerativas y envejecimiento.
- En principio, al poder disminuir los radicales libres y la inflamación, se puede extender la duración y la calidad de la vida.
- Solo Melaleuca tiene una solución comprobada para este problema.

# El paquete de nutrición Peak Performance

# AÑADE AÑOS

a su vida

# Y VIDA

a sus años™



- Se ha comprobado clínicamente dos veces que reduce los radicales libres y la inflamación.\*
- Provee un suministro de 30 días de **6 suplementos patentados o de propiedad exclusiva.**
- Aporta una **nutrición óptima** a los principales sistemas del organismo.\*



\* ESTAS DECLARACIONES NO HAN SIDO EVALUADAS POR LA ADMINISTRACIÓN DE ALIMENTOS Y MEDICAMENTOS (FOOD AND DRUG ADMINISTRATION). ESTOS PRODUCTOS NO PRETENDEN DIAGNOSTICAR, TRATAR, CURAR NI PREVENIR NINGUNA ENFERMEDAD.

# Nutrición **INNOVADORA**

disponible solo en Melaleuca

Nadie más tiene nuestros productos.

Nadie más ha hecho  
investigaciones como las nuestras.



# Suplementos respaldados científicamente

El Estudio Freiburg



Reducir estos factores clave para crear las mejoras sustanciales que se observaron en otros de salud importantes.

UN ESTUDIO REALIZADO EN 2014 DEMOSTRÓ QUE EL PAQUETE PEAK PERFORMANCE DE MELALEUCA PRODUJO LOS RESULTADOS QUE SE MUESTRAN AQUÍ.

Resistencia a la inflamación



↑ 22.1%

Presión arterial sistólica



↓ 6.3%

Picos de glucosa en la sangre



↓ 44.3%

Radicales libres



↓ 21.8%

Presión arterial diastólica



↓ 6.0%

Colesterol HDL



↑ 9.1%

Ritmo cardíaco durante la prueba de actividad física



↓ 9lpm

Triglicéridos



↓ 18.5%

Colesterol LDL



↓ 8.1%

# NUTRICIÓN DEPORTIVA

para todos



- Tecnología de punta para **quemar grasa**.
- Fórmula con 4 electrolitos para una **máxima hidratación**.
- Mezcla energética antioxidante para un **mejor rendimiento**.
- 30 gramos de proteína de alta calidad para optimizar la **recuperación después del ejercicio**.

Productos saludables que le

# ENCANTARÁN

a toda la familia





# Mejor SALUD DIGESTIVA

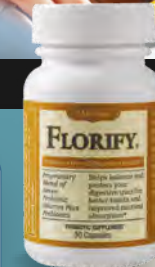
para una mejor  
salud en general



Una gama completa de  
enzimas digestivas



Una mezcla única de siete tipos  
de fibra soluble e insoluble



10,000 millones de  
colonias de **probióticos**  
resistentes al ácido  
Incluido en el paquete Peak Performance

- Uno de cada tres adultos padece problemas digestivos.
- Los alimentos procesados, la edad, el estrés e incluso los medicamentos recetados tienen la culpa.
- Un sistema digestivo sano contribuye al funcionamiento óptimo de los demás sistemas del organismo.

# CAFÉ

superior



## Mountain Cabin® Premium Coffee

Una colección de cafés arábigos exquisitos, tostados en lotes pequeños, disponibles en grano, molido y en envases individuales.

# TÉ

de calidad



## Hidden Garden™ Premium Tea

Las variedades más finas de té verde, negro y de hierbas, provenientes de las mejores plantaciones del mundo.

Productos de higiene personal para las

# NECESIDADES DIARIAS

de toda su familia

SIN formaldehído  
SIN parabenos  
SIN ftalatos  
SIN triclosán





Un enfoque total en la

# BELLEZA



## Productos de calidad. Resultados superiores.

- Productos de **lujo para el cutis** que dan resultados **comprobados clínicamente**.
- Colores vivaces de **cosméticos** que aportan ingredientes **antienvjecimiento**.
- Productos de calidad profesional para el **cuidado del cabello** con la tecnología protectora **Protection Complex Technology™**.

# ACEITES ESENCIALES

PURE™

Pureza comprobada  
Calidad garantizada



- Aceites 100% puros extraídos directamente de fuentes vegetales identificables.
- Analizados para verificar que cumplen con estrictas normas de calidad.
- Cosechados utilizando prácticas responsables y sostenibles.
- Se garantiza que no contienen impurezas ni sustancias sintéticas.
- Mejor calidad y precio que los de la competencia.

Productos de limpieza más

# SEGUROS

para su hogar



- Ingredientes biodegradables de origen vegetal.
- No contienen sustancias químicas nocivas.
- Productos de eficacia comprobada.

Limpiadores de marcas nacionales vinculados con

# DAÑO PULMONAR

Un estudio independiente basado en 20 años de investigaciones revela que el uso de productos de limpieza de las marcas nacionales, aunque sea una vez a la semana, es tan perjudicial para los pulmones como fumar una cajetilla de cigarrillos al día.

- Estudio independiente de 20 años.
- Con 6,235 sujetos.
- Observó el uso de limpiadores líquidos y rociadores.
- Se midió la capacidad pulmonar de manera regular.
- Resultados compilados por 28 investigadores de 9 países
- Publicado en la revista *American Journal of Respiratory and Critical Care Medicine*
- Ha captado la atención de los medios de comunicación a nivel internacional.

Las fuentes se encuentran en el apéndice.





Casa limpia. Arroyos limpios.  
Consciencia limpia.

---

**NO**  
CONTIENE  
INGREDIENTES  
**CON**

cloro  
amoníaco  
abrasivos  
fosfatos  
rellenos  
ftalatos  
triclosán  
parabenos  
formaldehído

---

Sin tapas a prueba de niños





## Limpieza sin riesgo

**NO**  
CONTIENE  
INGREDIENTES  
**CON**

cloro	ftalatos
amoníaco	triclosán
abrasivos	parabenos
fosfatos	formaldehído
desinfectantes cuaternarios	

Producto de limpieza	Principal ingrediente nocivo en los productos de los supermercados	Producto EcoSense® recomendado
Limpiador de baño	Cloro	<b>Tub &amp; Tile™</b>
Limpiador multiuso	Desinfectantes cuaternarios	<b>Tough &amp; Tender®</b>
Limpiador de vidrios	Amoníaco	<b>Clear Power®</b>
Rociador desinfectante	Desinfectantes cuaternarios	<b>Sol-U-Guard Botanical®</b>
Limpiador de la taza del inodoro	Cloro	<b>Safe &amp; Mighty™</b>
Detergente para el lavavajillas	Cloro	<b>Diamond Brite®</b>
Blanqueador de ropa	Cloro	<b>MelaBrite® Plus Oxi</b>
Desengrasante multisuperficie	Desinfectantes cuaternarios	<b>MelaMagic®</b>

# Economice más. Desperdicie menos.

**9**  
VECES  
CONCENTRADO



=



**MelaPower® 9x**  
96 LAVADAS

**\$17.49**  
\$259.00mxn  
SOCIO PREFERENCIAL

VS.

3 envases de Tide® 2X Ultra  
96 LAVADAS EN TOTAL

**\$23.97\***  
\$576.00mxn  
PRECIO DE LA COMPETENCIA

\*El precio del producto de la competencia es de walmart.com, el 6 de marzo de 2019. Y superama.com.mx, el 25 de junio de 2019.

## Compare y ahorre

**12**  
VECES  
SUPER-  
CONCENTRADO



=



**Clear Power®**  
RINDE 96 FL. OZ (2.8 L)

**\$5.69**  
\$85.00mxn  
SOCIO PREFERENCIAL

VS.

4.17 botellas de Windex®  
96 FL. OZ EN TOTAL

**\$11.94<sup>†</sup>**  
\$200.00mxn  
PRECIO DE LA COMPETENCIA

**12**  
VECES  
SUPER-  
CONCENTRADO



=



**Tub & Tile™**  
RINDE 96 FL. OZ (2.8 L)

**\$5.69**  
\$85.00mxn  
SOCIO PREFERENCIAL

VS.

3 botellas de Scrubbing Bubbles® Foaming Bleach  
96 FL. OZ EN TOTAL

**\$9.86<sup>‡</sup>**  
\$185.00mxn  
PRECIO DE LA COMPETENCIA

†El precio del producto de la competencia es de walmart.com, el 5 de febrero de 2019. Y superama.com.mx, el 25 de junio de 2019.

‡El precio del producto de la competencia es de target.com el 5 de febrero de 2019. Y superama.com.mx, el 25 de junio de 2019.

# UN CLUB DE COMPRAS

con beneficios para sus socios

Ser Socio Preferencial tiene sus ventajas:



Descuentos del 30% al 50% del precio normal.

Productos más seguros y de mejor calidad.

Una vida más saludable y activa.

Sin riesgo. Garantía de satisfacción 100%.

El mismo dinero de las compras rinde más.

# Es fácil comprar con Puntos por Productos

Melaleuca ofrece **más de 400** productos que suman más de **5,000** Puntos por Productos.

# 35 o más

Si opta por comprar todos los meses al menos 35 Puntos por Productos, Melaleuca le ofrece recompensas significativas.

44 puntos

42 puntos

102 puntos



FAMILIAS PEQUEÑAS

FAMILIAS GRANDES



No se quede sin sus productos

# FAVORITOS

No hay ningún problema si se olvida de hacer su pedido algún mes. Melaleuca le envía una entrega mensual que **protege los descuentos y beneficios su membresía:**

- Elija un **Pedido de Membresía Personalizado.**
- O pruebe los distintos productos del **Pedido de Membresía Preferencial** y descubra los que más le gustan.
- Cualquiera de los dos se consideran **compras mensuales.**
- **Es muy sencillo,** el pedido se factura directamente a su cuenta.



# Aprenda y gane

Los clientes bien informados toman decisiones sabias.

Cuando usted comprenda el respaldo científico de nuestros productos, no querrá comprar en ningún otro lugar.



Le pagaremos por aprender acerca de nuestros productos

\$20 / \$200mxn  
el primer mes completo

\$100 / \$1,000mxn  
en total los primeros 5 meses

15% / 1.5  
todos los meses



# Melaleuca MARKETPLACE

Un mundo de precios más económicos

Como **Socio Preferencial**, usted tiene acceso a **exclusivos descuentos** en varios productos y servicios se utilizan a diario.



## INFOGUARD

Protección de identidad avanzada

### InfoGuard: Protección de identidad avanzada

Melaleuca se asoció con *InfoGuard* para ofrecer un avanzado servicio de protección de identidad a un precio increíble.

- Las tarifas mensuales van de \$7,99 a \$29,95.
- Según el tipo de plan, se otorgan cada mes de 2 a 8 puntos, los cuales se toman en cuenta para completar los 35 puntos por productos requeridos mensualmente.

InfoGuard proporciona una gama de servicios líderes en la industria como los siguientes:

- Cobertura de seguro por hasta \$1 millón para restablecer su identidad.
- Monitoreo proactivo de identidad.
- Monitoreo en la internet oscura.
- Bitdefender®, uno de los mejores programas antivirus y antiespia.



### Seguridad y automatización del hogar

Melaleuca ofrece a sus Socios Preferenciales un servicio de seguridad del hogar de primera clase y equipos modernos a un precio rebajado.

La tranquilidad de contar con una marca de confianza a un precio inmejorable:

- Precios un 40 % más bajos que los de la competencia.
- No se requiere ser el propietario de la vivienda.
- No se requiere verificación de crédito.
- Equipos de alta tecnología.
- Sistemas totalmente inalámbricos disponibles.
- No se requiere compromiso a largo plazo.



### Tarjeta de recompensas Visa® de Melaleuca

Ninguna otra tarjeta le da estas recompensas por las compras que realiza:

**\$100 en bonos por lealtad** después de la primera compra.\* No se requiere una cantidad mínima.

**6% de reembolso en bonos por lealtad** por las compras que realice en Melaleuca.

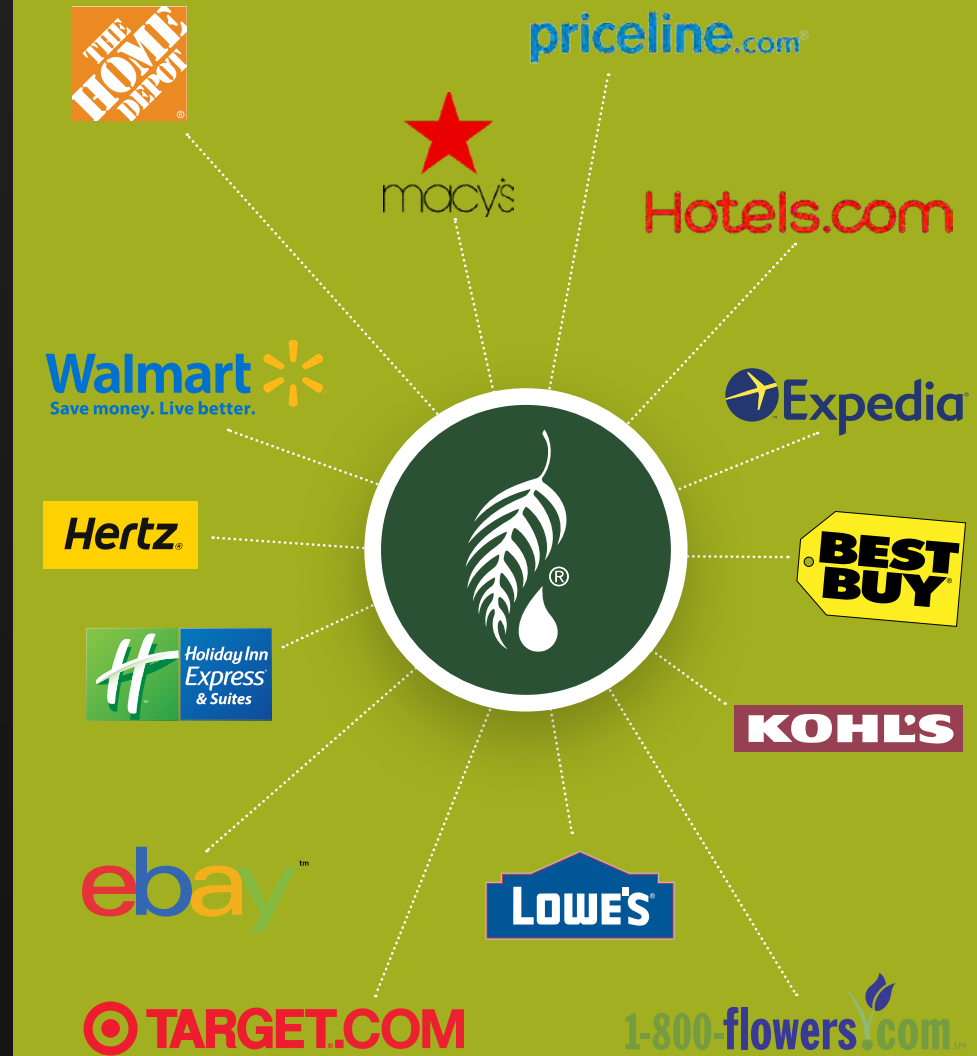
**4% de reembolso en bonos por lealtad** por consumos en gasolineras, supermercados y restaurantes.

**2% de reembolso en bonos por lealtad** en todas las demás compras.

\*Sujeto a aprobación de crédito. Dentro de 90 días de la apertura de cuenta.

## Beneficios exclusivos solo para Socios Preferenciales

Haga sus compras en Internet a través de Melaleuca Marketplace y reciba reembolsos en todo lo que compre.





Melaleuca es un  
negocio establecido por  
clientes a quienes les

# ENCANTAN

nuestros productos



Por eso es que  
a tantos les gusta  
recomendar los  
productos Melaleuca  
a otras personas.

# ¿Cómo cambiaría su situación si ganara un ingreso adicional?

Trabajaría por su cuenta

Se sentiría más tranquilo

Viajaría más

Saldaría sus deudas

Tendría más tiempo para su familia

Gozaría de una jubilación sin preocupaciones





Imagínese tener la

**LIBERTAD**

de vivir la vida a su manera

## Qué tiene que hacer:

Sencillamente, **referir**  
a otras personas  
y ayudarlas a crear  
una cuenta de compras  
en Melaleuca.



## Qué no tiene que hacer:

NO es distribuidor

NO tiene que mantener inventarios

NO tiene que recibir pedidos  
ni entregar productos

NO tiene que facturar ni cobrar

NO tiene que presionar  
a los clientes a que compren

NO corre riesgo



\$5,800  
millones

pagados a familias como  
la suya por recomendar  
clientes a Melaleuca.

96%

de los clientes que  
compraron este mes  
volverán a comprar  
el siguiente mes.

Eso genera el ingreso residual.

# Cómo se generan los ingresos residuales:

1. Refiriendo clientes.
2. Enseñando a otras personas.
3. Avanzando, ganando bonificaciones y ayudando a los demás a avanzar y ganar bonificaciones.

# 50%

Ganará hasta el 50 por ciento de **comisión mensual** por las compras que hagan los clientes que usted refiera.

# 7%

Usted ganará el 7 por ciento de **comisión mensual** por las compras que hagan los clientes referidos por otras personas.

# Además

Ganará bonificaciones adicionales dependiendo de qué tan rápido avance.

# DIRECTOR

Marcapaso

Refiera **8** clientes preferenciales

Cheque en el primer mes **\$500\***

Promedio de ingresos mensuales en curso **\$156\***

# DIRECTOR 2

Marcapaso

Refiera **10** clientes preferenciales

Cheque en el primer mes **\$1,000\***

Promedio de ingresos mensuales en curso **\$175\***

20/20  
CLUB

# DIRECTOR 3

Marcapaso

Desarrolle **1** director personal

90 días de ingresos totales **\$4,000\***

Promedio de ingresos mensuales en curso **\$674\***

## ¿QUIERE GANAR MÁS?

Desarrolle un segundo, un tercero y un cuarto director personal

*“El tamaño de la clientela determina el tamaño de su cheque”*

# DIRECTOR

**Marcapaso**

Refiera **8** clientes preferenciales

Cheque en el  
primer mes

**\$500\***

**Promedio de ingresos  
mensuales en curso \$156\***



# DIRECTOR 2

Marcapaso

20/20  
CLUB

Refiera **10** clientes preferenciales

Cheque en el  
primer mes

**\$1,000\***

Promedio de ingresos  
mensuales en curso **\$175\***

# DIRECTOR 3

**Marcapaso**

Desarrolle **1** director personal

90 días de  
ingresos totales **\$4,000\***

**Promedio de ingresos  
mensuales en curso \$674\***

# ¿QUIERE GANAR MÁS?

Desarrolle un segundo, un tercero y un cuarto director personal

*“El tamaño de la clientela determina el tamaño de su cheque”*

# El programa Marcapaso duplica las bonificaciones por avances

Las bonificaciones se duplican por avanzar rápido.

Estatus	Bonificación por Avance	Bonificación Marcapaso por avanzar rápido	Plazo (en meses)
Director	\$100	\$200	1-2
Director 2	\$200	\$400	3
Director 3	\$500	\$1,000	4
Director 4	\$500	\$1,000	5
Director 5	\$500	\$1,000	6
Director 6	\$600	\$1,200	7
Director 7	\$700	\$1,400	8
Director 8	\$800	\$1,600	9
Director 9	\$1,000	\$2,000	10
Director Superior	\$2,000	\$4,000	11-12
	\$6,900	\$13,800	

## DIRECTOR 3



\$200 Director  
\$400 Director 2  
\$1,000 Director 3  
\$1,600

# Bonificación de Mentor



Ayude a sus  
Personales a Avanzar  
de Estatus

Gane el 100%  
del Avance  
de sus Personales



Usted Gana:  
\$2,400



Director  
\$200



Director 2  
\$200 D  
\$400 D2  
\$600



Director 3  
\$200 D  
\$400 D2  
\$1,000 D3  
\$1,600

# Bonificación Expandida para Mentores



Ayude a los Personales de sus Personales a Avanzar de Estatus

Gane el 100% del Bono Unico de Avance



# Ingresos compartidos por referir clientes

A medida que tenga más clientes en su organización, recibirá una parte de los ingresos que generen las compras de los clientes en las primeras **2 generaciones.**

REFIERA  
2 CLIENTES  
Y GANARÁ DE  
3 GENERACIONES

REFIERA  
4 CLIENTES  
Y GANARÁ DE  
4 GENERACIONES

REFIERA 8 CLIENTES  
O MÁS Y GANARÁ DE  
7 GENERACIONES



**USTED**  
Promotor(a)  
Independiente



\*Únicamente con propósito ilustrativo. Para más información, sírvase consultar el Plan de Comisiones y Bonificaciones de Melaleuca.

# Referir clientes es ventajoso

Al referir un cliente, usted recibirá **una comisión del 50%** sobre las compras realizadas por ese cliente en los **tres primeros meses**.

Es sencillo, esto es lo que puede ganar al referir:

2 clientes = \$50 al mes / \$600mxn

---

4 clientes = \$100 al mes / \$1,200mxn

---

6 clientes = \$150 al mes / \$1,800mxn





AVANCE AL  
estatus de  
**Director**

# Refiera 8 Socios Preferenciales

**\$675\*** / \$6,750mxn\*



\*Para más información, sírvase consultar el apéndice.

AVANCE AL  
estatus de  
**Director 2**

Refiera un total de  
**10 Socios Preferenciales**

**\$1,320\*** / \$13,200mxn\*



\*Para más información, sírvase consultar el apéndice.

AVANCE AL  
estatus de  
**Director 3**

Refiera un total de **11 Socios Preferenciales** y ayude a uno de ellos a avanzar a Director

**\$2,775\*** / \$27,750mxn\*

**\$975\***  
\$9,750mxn\*

**Comisiones**  
por los pedidos

**\$200\***  
\$2,000mxn\*

**Bonificación**  
para Mentores

**\$1,600\***  
\$16,000mxn\*

**Bonificaciones**  
por avanzar

\*Para más información, sírvase consultar el apéndice.

# El programa Marcapaso duplica las bonificaciones por avances

Las bonificaciones se duplican por avanzar rápido.

Estatus	Bonificación por Avance	Bonificación Marcapaso por avanzar rápido	Plazo (en meses)
Director	\$100 / \$1000mxn	<b>\$200 / \$2,000mxn</b>	1-2
Director 2	\$200 / \$2000mxn	<b>\$400 / \$4,000mxn</b>	3
Director 3	\$500 / \$5000mxn	<b>\$1,000 / \$10,000mxn</b>	4
Director 4	\$500 / \$5000mxn	<b>\$1,000 / \$10,000mxn</b>	5
Director 5	\$500 / \$5000mxn	<b>\$1,000 / \$10,000mxn</b>	6
Director 6	\$600 / \$6,000mxn	<b>\$1,200 / \$12,000mxn</b>	7
Director 7	\$700 / \$7,000mxn	<b>\$1,400 / \$14,000mxn</b>	8
Director 8	\$800 / \$8,000mxn	<b>\$1,600 / \$16,000mxn</b>	9
Director 9	\$1,000 / \$10,000mxn	<b>\$2,000 / \$20,000mxn</b>	10
Director Superior	\$2,000 / \$20,000mxn	<b>\$4,000 / \$40,000mxn</b>	11-12
	<b>\$6,900 / \$69,000mxn</b>	<b>\$13,800 / \$138,000mxn</b>	



# Director Superior

Promedio de ingresos mensuales  
Al tener 5 Directores personales:

**\$3,948 a \$8,375\***

**\$39,480mxn a \$83,750\*mxn**

Bonificación  
para Autos:  
**\$500**  
\$5,000mxn  
mensuales



\* Según las estadísticas de ingresos ganados en el 2018 por los Promotores Independientes que tienen un nivel de comisión de Directores Superiores hasta Directores Superiores 9.

# Director Ejecutivo

Promedio de ingresos mensuales  
Al tener 10 Directores personales:

**\$7,630 a \$25,849†**

**\$76,300mxn a \$258,940\*mxn**

Bonificación  
para Autos:  
**\$1,000**  
\$10,000mxn  
mensuales



† Según las estadísticas de ingresos ganados en el 2018 por los Promotores Independientes que tienen un nivel de comisión de Directores Ejecutivos hasta Directores Ejecutivos 9.

# Director Nacional

Promedio de ingresos mensuales:

\$18,333 a \$39,126\*

\$183,330mxn a \$391,260\*mxn



Bonificación  
para Autos:  
**\$1,200**  
\$12,000mxn  
mensuales



\* Según las estadísticas de ingresos ganados en el 2018 por los Promotores Independientes que tienen un nivel de comisión de Directores Nacionales hasta Directores Nacionales 9.

# Director Corporativo

Promedio de ingresos mensuales:

\$44,879 a \$189,233<sup>†</sup>

\$448,790mxn a \$1,892,330\*mxn



Bonificación  
para Autos:  
**\$1,500**  
\$15,000mxn  
mensuales



<sup>†</sup> Según las estadísticas de ingresos ganados en el 2018 por los Promotores Independientes que tienen un nivel de comisión de Directores Corporativos hasta Directores Corporativos 8.

# ¿Qué categoría le interesa más?

1

## Socio Preferencial

### COMPRE

Mejore su salud

Reciba \$100 /\$1,000mxn  
en productos gratis

Descuentos del  
30% al 50%



2

## Ingresos suplementarios

### COMPRE Y REFIERA

5-10

horas a la semana

Gane de \$500 /\$5,000mxn  
a \$2,500 /\$25,000mxn  
al mes\*

Aproveche el Marcapaso

\$



3

## Ingresos considerables

### COMPRE Y REFIERA

20 o más

horas a la semana

Gane más de \$5,000  
/\$50,000mxn  
al mes\*

Aproveche el Marcapaso

\$\$

# Para comenzar



Abra una  
cuenta de compras.



Empiece a comprar  
en Melaleuca.com.  
Allí mismo, elija un  
Pedido Preseleccionado.



Vea los videos del  
programa Aprenda y  
Gane para recibir  
Bonos por Lealtad.



# Pruebe más productos Melaleuca con grandes rebajas

## 45

productos de los más populares de Melaleuca

Precio normal: \$685.46

Precio de Socio Preferencial: \$460.60

Descuento: \$161.60 del precio de Socio Preferencial

## Paquete para Transformar el Hogar \$299



Incluye



el paquete de nutrición Peak Performance (valorado en \$72.99)

## 29

productos de los más populares de Melaleuca

Precio normal: \$451.96 \$6,840mxn

Precio de Socio Preferencial: \$305.20 \$4,678mxn

Descuento: \$106.20 \$1,709mxn

del precio de Socio Preferencial

## Paquete de Ahorros \$199 /\$2,969mxn



Incluye



el paquete de nutrición Peak Performance (valorado en \$72.99)

Grandes descuentos  
en productos  
que mejoran la vida

PAQUETES  
DE \$99  
\$1,650MXN



Paquete de productos  
preferidos por los clientes



Paquete más seguro  
para su hogar



Conjunto de nutrición  
básica y deportiva



Conjunto esencial  
de belleza Sei Bella®

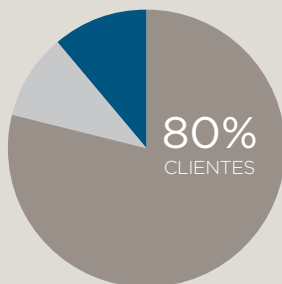


Conjunto de higiene  
personal

Juntos podemos crear un

**MAÑANA MEJOR**

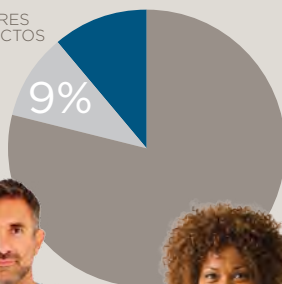
# Estadísticas de Ingresos Anuales de 2018



## Clientes

La mayoría (**80%**) de las personas que compran productos Melaleuca cada mes son únicamente clientes. Es decir que no están interesadas en la oportunidad económica que brinda Melaleuca, sino que sencillamente les encantan los productos. Solo algunas de ellas decidirán con el tiempo desarrollar un negocio Melaleuca.

PROMOTORES DE PRODUCTOS



PROMOTOR DE PRODUCTOS

PROMOTOR DE PRODUCTOS 2

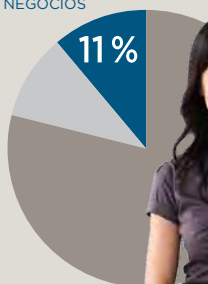
PROMOTOR DE PRODUCTOS 3

## Promotores de Productos

El **9%** de todos los clientes de Melaleuca han referido por lo menos un cliente pero menos de ocho clientes. Cuando dichas personas compran productos directamente en Melaleuca, quienes las refirieron reciben una pequeña comisión. Estos hogares no están precisamente interesados en la oportunidad económica. Su relación con Melaleuca se basa principalmente en la preferencia que manifiestan por los productos Melaleuca. El estatus de estas personas se define en función del número de clientes que las mismas han referido. Un Promotor de Productos tiene, como mínimo, un cliente. Un Promotor de Productos 2 ha referido en algún momento por lo menos dos clientes y un Promotor de Productos 3 ha referido por lo menos cuatro clientes. Aunque estas personas no están desarrollando un negocio considerable, los clientes que han inscrito (al igual que la gran mayoría de los clientes de Melaleuca) llegaron por referencias personales. Por lo tanto, la contribución global de estos individuos es importante.

ingresos anuales			clientes personales		total de clientes activos		tiempo necesario para alcanzar el estatus	
ALTO	BAJO	PROMEDIO	MÍNIMO	PROMEDIO	MÍNIMO	PROMEDIO	LAPSO MÁS CORTO	LAPSO MÁS LARGO
\$2,156 \$25,877mxn	\$16 \$195mxn	\$115 \$1,374mxn	0	1	1	4	1 mes	341 meses
\$4,972 \$59,660mxn	\$32 \$390mxn	\$247 \$2,966mxn	2	3	2	9	1 mes	329 meses
\$7,195 \$86,337mxn	\$65 \$780mxn	\$564 \$6,763mxn	4	5	4	20	1 mes	324 meses

EMPRENDEDOR DE NEGOCIOS



## El inicio de un negocio

Aproximadamente uno de cada nueve clientes (**11%**) decide comenzar su propio negocio Melaleuca y, finalmente, alcanza el estatus de Director, el cual se considera el primer paso para convertirse en un emprendedor de negocios. Los Directores han realizado un esfuerzo importante (posiblemente hayan invertido un mínimo de 50 horas) para referir al menos ocho clientes a Melaleuca. Las 50 horas calculadas pueden haber transcurrido en una sola semana o a lo largo de varios años. Pero en algún momento de su vida, los Directores han invertido el tiempo necesario para referir (y mantener) por lo menos ocho clientes de Melaleuca.

ingresos anuales			clientes personales		total de clientes activos		tiempo necesario para alcanzar el estatus	
ALTO	BAJO	PROMEDIO	MÍNIMO	PROMEDIO	MÍNIMO	PROMEDIO	LAPSO MÁS CORTO	LAPSO MÁS LARGO
\$39,987 \$479,840mxn	\$314 \$3,763mxn	\$2,101 \$25,211mxn	8	16	8	75	1 mes	328 meses

DIRECTOR y DIRECTOR 2 (89.8%)

# Estatus de liderazgo inicial

Los líderes que se encuentran en estos estatus han realizado un esfuerzo mayor para desarrollar un negocio Melaleuca. Aquellos que han alcanzado estos estatus de liderazgo no solo han invertido el tiempo necesario para referir varios clientes, sino que, además, han ayudado a algunos de esos clientes a emprender sus propios negocios y a convertirse en Promotores Independientes. Luego, dichos Promotores Independientes han referido a su vez otros clientes que compran productos Melaleuca cada mes. Las comisiones se pagan de acuerdo con el desarrollo tanto de la clientela como de los líderes que se ayudan unos a otros a alcanzar sus objetivos.



**DIRECTOR 3 (2.4%)**

**DIRECTORES 4 y 5 (2.8%)**

**DIRECTORES 6 y 7 (0.8%)**

**DIRECTORES 8 y 9 (0.6%)**

ingresos anuales			clientes personales		total de clientes activos		tiempo necesario para alcanzar el estatus	
ALTO	BAJO	PROMEDIO	MÍNIMO	PROMEDIO	MÍNIMO	PROMEDIO	LAPSO MÁS CORTO	LAPSO MÁS LARGO
\$35,480 \$425,765mxn	\$2,877 \$34,529mxn	\$9,026 \$108,310mxn	11	35	43	179	1 mes	304 meses
\$53,667 \$643,999mxn	\$4,962 \$59,544mxn	\$14,167 \$170,006mxn	13	43	81	250	1 mes	285 meses
\$89,003 \$1,068,034mxn	\$11,792 \$141,501mxn	\$23,547 \$282,558mxn	15	58	178	525	1 mes	300 meses
\$93,032 \$1,116,386mxn	\$15,597 \$187,167mxn	\$33,958 \$407,492mxn	23	61	290	709	1 mes	264 meses

# Estatus de liderazgo avanzado

Los Promotores Independientes que alcanzan el estatus de Director Superior y estatus más altos han demostrado una mayor dedicación e interés en desarrollar un negocio Melaleuca. Aunque tal vez no se dediquen a sus negocios a tiempo completo, deben invertir algo de tiempo cada mes para instruir, capacitar y ayudar a los miembros de su organización. Melaleuca recomienda a los Promotores Independientes que conserven su empleo a tiempo completo y que más bien dediquen su tiempo libre a su negocio Melaleuca. Sin embargo, algunos Directores Ejecutivos que han alcanzado niveles de ingresos superiores se dedican a su negocio prácticamente a tiempo completo. Melaleuca insiste en recomendar a los Promotores Independientes que no renuncien a sus empleos a tiempo completo hasta que los ingresos que perciben por su negocio Melaleuca hayan superado ampliamente lo que perciben en sus empleos. Más bien, deberían sumar las ganancias que obtienen con Melaleuca a sus ingresos normales para lograr de esa manera una diferencia importante en la situación económica de su familia.

**DIRECTOR SUPERIOR 1-9 (2.1%)**

**DIRECTOR EJECUTIVO 1-9 (1.2%)**

**DIRECTOR NACIONAL 1-9 (0.2%)**

**DIRECTOR CORPORATIVO 1-9 (MENOS DEL 0.1%)**

ingresos anuales			clientes personales		total de clientes activos		tiempo necesario para alcanzar el estatus	
ALTO	BAJO	PROMEDIO	MÍNIMO	PROMEDIO	MÍNIMO	PROMEDIO	LAPSO MÁS CORTO	LAPSO MÁS LARGO
\$364,663 \$4,375,952mxn	\$26,084 \$313,009mxn	\$64,607 \$775,285mxn	21	89	397	1,009	1 mes	267 meses
\$810,853 \$9,730,232mxn	\$63,565 \$762,779mxn	\$168,116 \$2,017,393mxn	40	119	957	2,746	2 meses	353 meses
\$1,094,347 \$13,132,163mxn	\$147,207 \$1,766,483mxn	\$308,399 \$3,700,790mxn	44	142	3,002	5,354	5 meses	277 meses
\$2,491,688 \$29,900,256mxn	\$320,713 \$3,848,560mxn	\$1,113,753 \$13,365,035mxn	86	260	6,886	12,730	10 meses	251 meses

Las estadísticas de ingresos anuales que se presentan aquí abarcan a todos los Promotores Independientes de Melaleuca en los Estados Unidos y Canadá que estuvieron activos durante los doce meses del período que terminó en agosto de 2018 y cumplieron con la actividad mínima requerida para cada estatus. Estas estadísticas incluyen todas las comisiones y bonificaciones que se pagaron durante este período.

Para objeto de estas estadísticas, el nivel de liderazgo o de desarrollo de un Promotor Independiente se calculó tomando el estatus más alto que haya logrado y mantenido al menos durante ocho meses consecutivos. La información que contiene esta página no representa necesariamente lo que podrían ganar los Promotores Independientes mediante este programa. Cualquier representación o garantía de ganancias específicas podría ser engañosa. Para tener éxito con cualquier tipo de negocio se requiere esfuerzo, diligencia, perseverancia y liderazgo. Asimismo, el éxito de un negocio Melaleuca depende de que los Promotores Independientes pongan en práctica esas cualidades con eficacia.

# Apéndice

## PÁGINA 44

### \* Director en tres meses

*El cálculo se basa en lo siguiente:*

- Pedidos de 50 Puntos por Productos
- Calificó en el programa Marcapaso
- 8 clientes inscritos personalmente
- En los primeros 90 días
- Comisiones por pedidos: \$475
- Bonificaciones únicas: \$200
- Total: \$675
- Comisiones continuas por pedidos después de los primeros 90 días: \$56 al mes/\$672 al año
- Para más información, sírvase consultar el Plan de Compensación de Melaleuca.

## PÁGINA 45

### \* Director 2 en cuatro meses

*El cálculo se basa en lo siguiente:*

- Pedidos de 50 Puntos por Productos
- Calificó en el programa Marcapaso
- 10 clientes inscritos personalmente
- 24 Socios Preferenciales en total (14 inscritos no son personales)
- En los primeros 120 días
- Comisiones por pedidos: \$720
- Bonificaciones únicas: \$600
- Total: \$1,320
- Comisiones continuas por pedidos después de los primeros 120 días: \$119 al mes/\$1,428 al año
- Para más información, sírvase consultar el Plan de Compensación de Melaleuca.

## PÁGINA 46

### \* Director 3 en cinco meses

*El cálculo se basa en lo siguiente:*

- Pedidos de 50 Puntos por Productos
- Calificó en el programa Marcapaso
- 11 clientes inscritos personalmente
- 56 Socios Preferenciales en total (45 inscritos no son personales)
- 1 Director inscrito personalmente
- En los primeros 150 días
- Comisiones por pedidos: \$975
- Bonificaciones únicas: \$1,800
- Total: \$2,775
- Comisiones continuas por pedidos después de los primeros 150 días: \$235 al mes/\$2,814 al año
- Para más información, sírvase consultar el Plan de Compensación de Melaleuca.

## PÁGINA 12

"Only 1 in 10 Adults Eats Enough Fruits or Veggies, Study Finds," USA Today, 20 de noviembre de 2017, Web.

Jaslow, Ryan, "CDC: 80 Percent of American Adults Don't Get Recommended Exercise," CBS News, CBS Interactive, 3 de mayo de 2013, Web.

"Obesity and Overweight," Centers for Disease Control and Prevention, 14 de enero de 2015, Web.

"Indoor Air | Communities | New England | US EPA," Environmental Protection Agency, 13 de septiembre de 2013, Web.



*Geison Ramirez*

EMPRESARIO, AUTOR & CONFERENCISTA

**Teléfono/Whatsapp: (407) 437-0061**

*“Mejorar la vida de los que conocemos  
ayudándolos a que logren sus metas”*

