

BIT-EX

Um sistema de injeção de fixação de dois componentes químicos, em proporção 1:1. Uma formulação derivada de epóxi puro com uma força de ligação muito forte, desenvolvida principalmente para fixar firmemente barras roscadas e vergalhões ao concreto. Usada para alta performance em aplicações estruturais onde a carga é crítica.

□ Tamanho de cartucho 400ml

□ CARACTERÍSTICAS

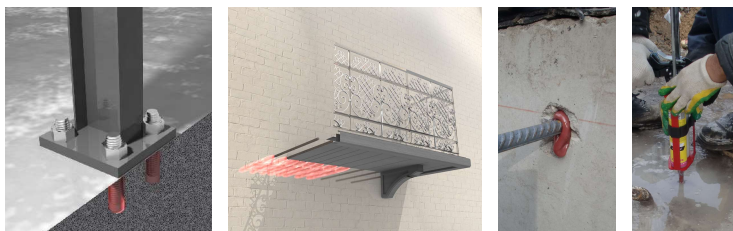
- Apropriada para grandes pesos caracterizando diâmetros amplos e fixação profunda.
- Sua longa duração a torna apropriada para buracos grandes e altas temperaturas.
- Não há enrugamento, boa para grandes fixações de diâmetro.
- Use em ambientes molhados, úmidos ou embaixo d'água e em conserto de buracos.
- Alta durabilidade, resistente a químicos. Usada para buraco perfurado por diamante. Resina sem solvente. Fixações em concreto, madeira ou outros materiais com grande força.

□ APROVAÇÕES / CERTIFICAÇÕES / TESTES

- 15/0347 - ETA TR023 Post Installed Rebar Installations.
- CE Certified 1220-CPR-1563 - ITeC, Barcelona.
- R240 Fire Test Report SIGMA
- WRAS Approved for use with Potable drinking water* approval no. 1510539.
- Creep test under sustained tensile load UNE-EN 1544:2006.
- LEED tested 2009 EQ c4.1 SCAQMD rule 1168 (2005.)
- VOC A+ Rating (Volatile Organic Content)

□ PROPRIEDADES FÍSICAS

- Cores Mistas – Vermelho Claro ou Cinza
- Densidade - 1.43 kg/m²
- Força de Compressão -88 N/mm² (EN ISO 604)

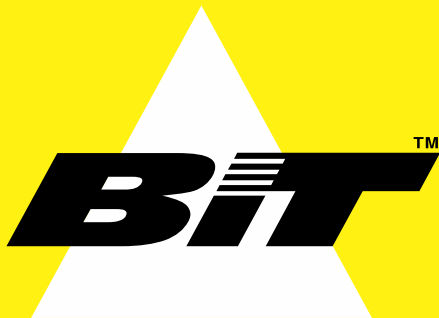


□ RESISTÊNCIA TÍPICA DE TENSÃO - PROFUNDIDADE PADRÃO DE ENCASTRAMENTO.

Betão, C20/25, 5.8 Aço								
Varão rocado	Carga Últimas (kN) **		Carga Recomendada (kN)		Espaçamento (S _{cr,N}) (mm)	Diâmetro da furação Ø (mm)	Furo de fixação Ø (mm)	Profundidade do varão (mm)
	Tensão (N _{ec})	Cisalhamento ou corte (V _{r,ec})	Tensão (N _{ec})	Cisalhamento ou corte (V _{r,ec})				
M8	19.00	9.00	9.07	5.14	160	10	9	80
M10	30.20	15.00	14.36	8.57	200	12	12	90
M12	43.80	21.00	20.86	12.00	240	14	14	110
M16	81.60	39.00	38.86	22.29	320	18	18	125
M20	127.40	61.00	43.07	34.86	400	24	22	170
M24	183.60	88.00	59.24	50.29	480	28	26	210
M30	292.00	142.50	98.74	81.43	600	35	32	280

□ = falha de aço **Atenção: esses valores são cargas últimas, utilize sempre **coeficiente de segurança**.

Version 04.06.18

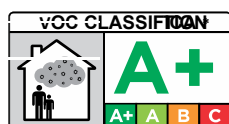
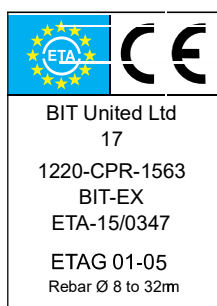


BIT-EX

TEMPOS DE FUNCIONAMENTO E ENDURECIMENTO

Temperatura do material de suporte	5°C	15°C	25°C	35°C	45°C
Tempo de trabalho	120'	60'	20'	12'	6'
Tempo de cura no concreto seco	960'	600'	300'	180'	90'
Tempo de cura no concreto molhado	x 2	x 2	x 2	x 2	x 2

APROVAÇÕES



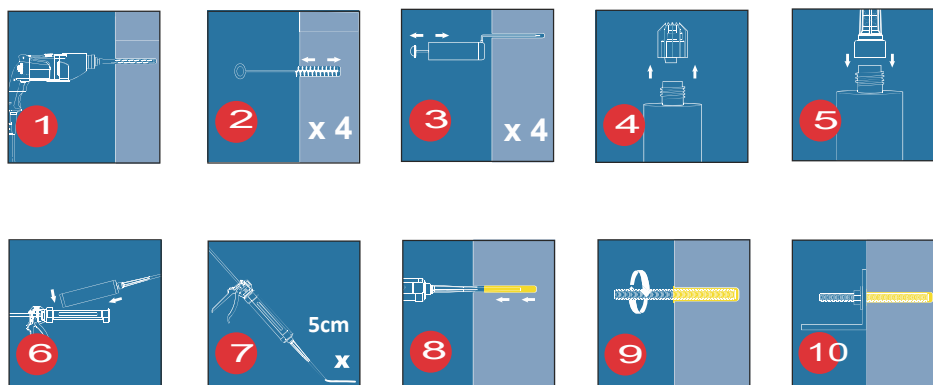
*Information on the emission of volatile substances in indoor air, with a risk of inhalation toxicity, on a scale ranging from class A+ (very low emissions) to C (high emissions).

**BS6920 Approved
FOR USE WITH
POTABLE WATER**



INSTALAÇÃO

Substratos Sólidos



Impróprio para aplicações em parede oca

Para maiores informações, favor checar na Folha de Dados Técnicos

ARMAZENAMENTO / VALIDADE

Este produto deve ser armazenado entre +5°C e +25°C.
Evite luz do sol direta
A validade do produto é de 24 meses da data de fabricação