





Aroma mod. 620 T



Aroma mod. 820 R RAL

AROMA



Vetrine refrigerate per l'esposizione di vini spumanti, vini bianchi, vini rossi e birre.

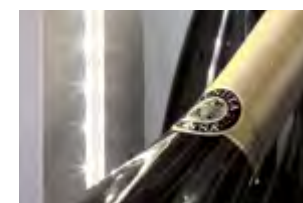
- Doppia funzione Statica o ventilata
- Colore standard: stile inox satinato
- Doppia illuminazione verticale a led
- Porta vetro a basso emissivo
- Modelli con posizionamento bottiglie su tubi in acciaio (T) o su ripiani inox forati (R)
- Solida maniglia in acciaio inox con serratura
- Controllo elettronico della temperatura posto nella parte superiore della vetrina.

N.B.: Per installazioni ad altitudini superiori a 900 m s.l.m., deve essere prevista e specificata al momento dell'ordine una valvola di compensazione per ogni vetrocamera.

Wine & Beer refrigerated display

- Static or ventilated
- Standard color: Brushed s/s style
- Double vertical LED lighting
- Glass door with reduced thermal losses
- Models with bottles' positioning on stainless steel tubes (T) or perforated stainless steel shelves (R)
- Sturdy s/s handle with lock
- Electronic control panel positioned in the upper part

N.B.: For installations at altitudes above 900 m (above sea level), a compensating valve for each double-glazing unit must be provided and specified at the time of the order.



Doppia illuminazione a LED
Double LED lighting



Tubi di appoggio bottiglie cromati mod. T
Chromed support for bottles mod. T



Ripiani inox forati mod. R
S/s shelves mod. R



Doppia funzione Statica o ventilata
Static or ventilated

AROMA

Modello Model	Codice Code	N° Bottiglie Nr Bottles ø77	Refrigerazione* Refrigeration*		Range Range (°C)	Gas Gas	Accessori Accessories	Dimensioni Dimensions (mm)	Assorbimento Absorbed power		Classe climatica Climate class	Alimentazione Power Supply (V/hz)	Dimensioni imballo Packing dimensions (mm)	Peso Netto/Lordo Net/Gross weight (kg)	
			Statico S	Ventilato V					Watt****	Ampere					
	AROMA 610 T	6AROM610CA001	74	S	V	0/+15°	R290 GWP 3 Kg 0,100	TUBI ACCIAIO S/S TUBES	610x515x1940	247	5.03	3 25°C - 60%	230/1/50	650x550xh2200	103/115
	AROMA 610 R	6AROM610CA002	102					RIPIANI INOX FORATI S/S SHELVES	610x515x1940	247	5.03	3 25°C - 60%	230/1/50	650x550xh2200	103/115
	AROMA 610 T RAL**	6AROM610CA900	74	S	V	0/+15°	R290 GWP 3 Kg 0,100	TUBI ACCIAIO S/S TUBES	610x515x1940	247	5.03	3 25°C - 60%	230/1/50	650x550xh2200	103/115
	AROMA 610 R RAL**	6AROM610CA901	102					RIPIANI INOX FORATI S/S SHELVES	610x515x1940	247	5.03	3 25°C - 60%	230/1/50	650x550xh2200	103/115
	AROMA 820 T	6AROM820CA001	113	S	V	0/+15°	R290 GWP 3 Kg 0,110	TUBI ACCIAIO S/S TUBES	820x515x1940	247	5.03	3 25°C - 60%	230/1/50	880x550xh2200	120/135
	AROMA 820 R	6AROM820CA002	153					RIPIANI INOX FORATI S/S SHELVES	820x515x1940	247	5.03	3 25°C - 60%	230/1/50	880x550xh2200	120/135
	AROMA 820 T RAL**	6AROM820CA900	113	S	V	0/+15°	R290 GWP 3 Kg 0,110	TUBI ACCIAIO S/S TUBES	820x515x1940	247	5.03	3 25°C - 60%	230/1/50	880x550xh2200	120/135
	AROMA 820 R RAL**	6AROM820CA901	153					RIPIANI INOX FORATI S/S SHELVES	820x515x1940	247	5.03	3 25°C - 60%	230/1/50	880x550xh2200	120/135
		72538296	Ripiano Inox forati (mod. AROMA 610)					Drilled s/s shelves (mod. AROMA 610)							
		72538294	Ripiano Inox forati (mod. AROMA 820)					Drilled s/s shelves (mod. AROMA 820)							
		VERS220-1-60AROMA	Sovrapprezzo Versione 220V/1Ph/60Hz - GAS R404a (Disponibile non prima di 6 settimane)					Price increase for 220V/1Ph/60Hz Version - GAS R404a (Available not earlier than 6 weeks)							

*S= STATICA / STATIC - V=VENTILATA / VENTILATED

** N.B.:Il colore RAL è ottenuto da un laminato simile al RAL richiesto Per laminati con colorazioni particolari deve essere richiesto un preventivo specifico.

I gas fluorurati a effetto serra sono contenuti in apparecchiature ermeticamente sigillate.

Dati tecnici e caratteristiche soggetti a cambiamento senza preavviso.

**NOTE:The RAL colour is obtained from a laminate similar to the required RAL For laminates with special colours, a specific quotation must be requested.

Refrigerant gases are contained in hermetically sealed equipment

All specifications are subject to change without notice.