

EXPOSICIÓN

Es una exposición didáctica que busca una propuesta de experiencia museística alejada de lo común, construída de una manera lúdica donde el recorrido a modo de laberinto busca incentivar la experiencia sensorial y educativa. Constituida por más de 20 Spots para tomar fotografías (con las cuales se puede interactuar físicamente) y más de 70 ilusiones ópticas, cognitivas y de perspectiva, a base de objetos y cuadros ilusorios, así como una serie de experiencias multimedia y tecnológicas que, mediante enfoques de inmersión 360 exploran cómo la realidad virtual puede alterar nuestra percepción.



OBJETIVO

Busca cuestionar los límites de la realidad por medio de Cuadros, Objetos y Actividades que desafían la razón y el lado lógico del pensamiento.

La exposición cuenta con monitores que dan asistencia al público, por medio de ayuda para tomar las fotografías y explicaciones del material dentro de la exposición dando un enfoque académico al recorrido.

La exposición es apta para todas las edades y toda clase de público siendo un recinto seguro y que cuenta con personal capacitado y estrictos protocolos para salvaguardar su seguridad, además de contar con espacios aptos para sillas de ruedas y altas afluencias de gente.



ANTECEDENTES



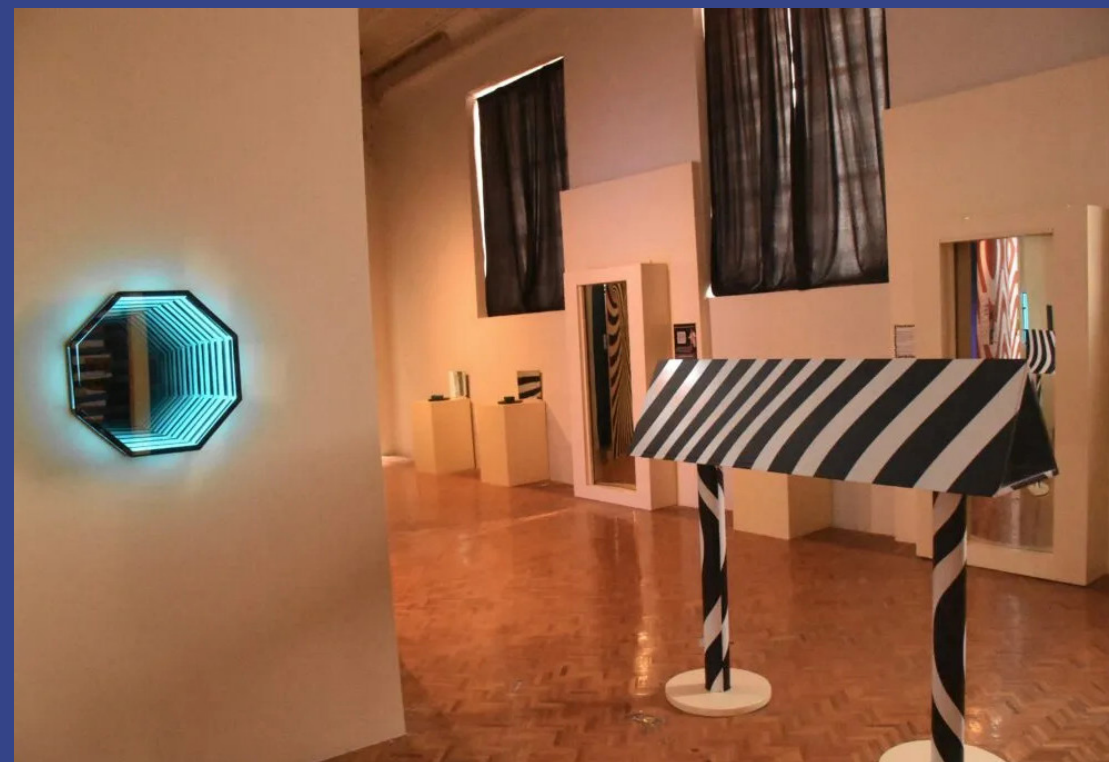
MONTAJE



MONTAJE



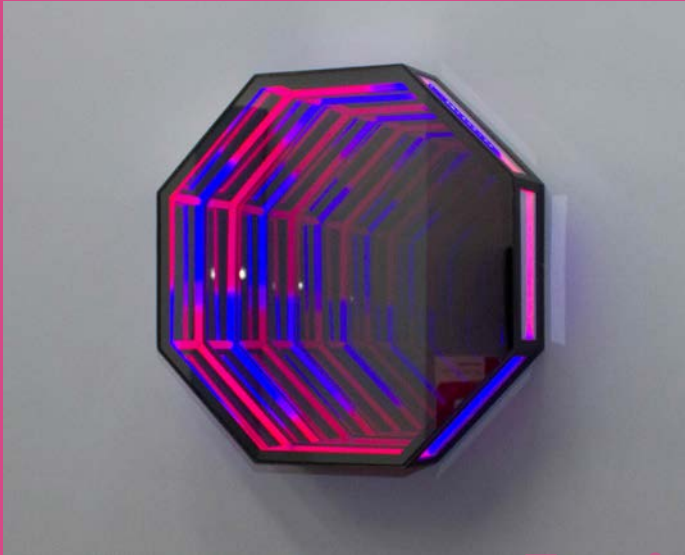
MUSEOGRAFÍA



MUSEOGRAFÍA



ESPEJOS ILUSORIOS



Espejo Infinito

El espejo parece tener profundidad pero es un espejo y un espejo bi-direccional que al encontrarse uno frente al otro generan el efecto de infinito, es por ello que no puedes reflejarte en él!



Espejo Verdadero

Dos espejos perpendiculares para mostrar una imagen que no está invertida, a diferencia de los espejos convencionales.

Un espejo tradicional invierte la imagen de izquierda a derecha, por lo que cuando te miras en él, ves una imagen especular de ti mismo que es opuesta a cómo te ven los demás.



CALEIDOSCOPIO

Una persona se asoma a cada lado y se observa el efecto que causan los espejos.

Al ser un espejo triangular sus reflejos se multiplican infinitamente, generando fractales.



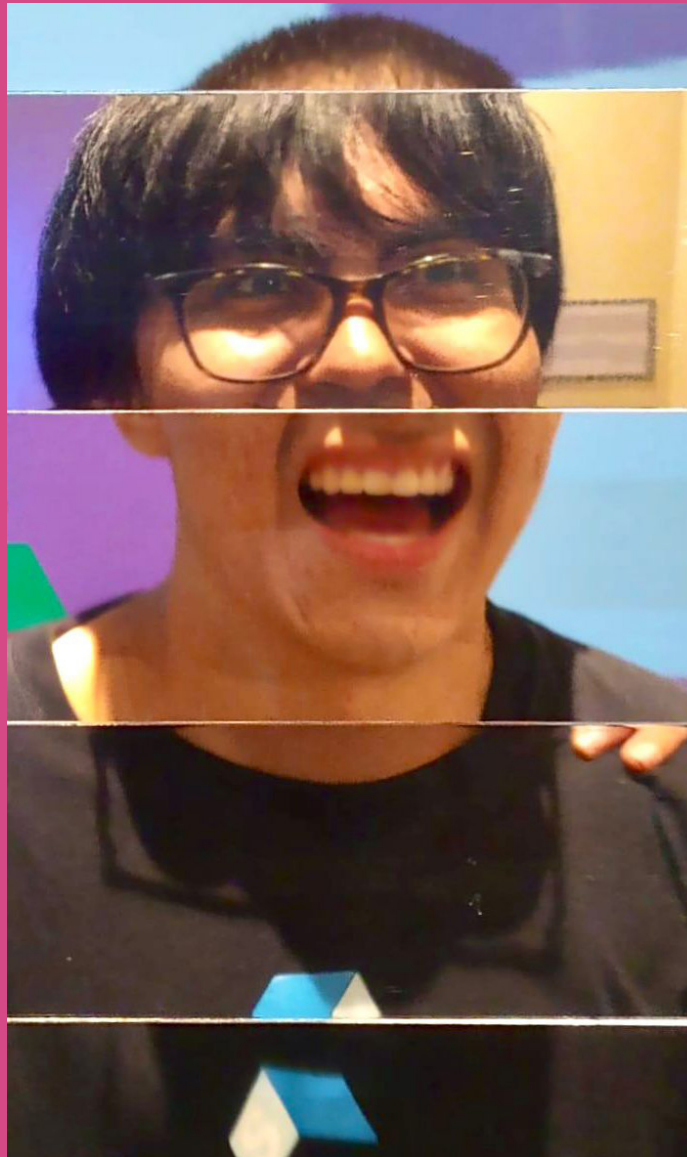
MESA DE CLONES

Una pedazo de mesa compuesta por una forma a 60° grados encontrada con dos piezas de espejo complementarias, hacen que la mesa pueda conformarse con una forma hexagonal.



ESPEJO CAMBIA NARIZ

Los fragmentos de espejo colocados de manera horizontal mostraran el reflejo de nuestras facciones combinadas, provocando un nuevo rostro.



SILLA DE BEUCHET

Un juego de perspectiva, los objetos encontrados a mayor profundidad sobre el eje z se verán más pequeños, los objetos más cercanos, que se notarán más grandes.



PASILLO DE SIMETRIA

Al colocar la mitad de nuestro cuerpo frente a un espejo, esta reflejará una figura simétrica de nosotros.



CUARTO DE COLORES

Se emiten los tres colores primarios: Rojo, azul y verde. Un objeto siempre bloquea al menos uno de los 3, generando una difracción de la luz con colores secundarios magenta, amarillo, cian.



INFINITY ROOM

Las paredes de esta sala son espejos de piso a techo que crean una ilusión óptica de espacio infinito



ESPEJOS ILUSORIOS



Espejo Concavo

Por su curvatura hacia adentro los objetos logran verse anchos y achaparrados



Espejo Convexo

Por su curvatura hacia afuera los objetos logran verse altos y estrechos.



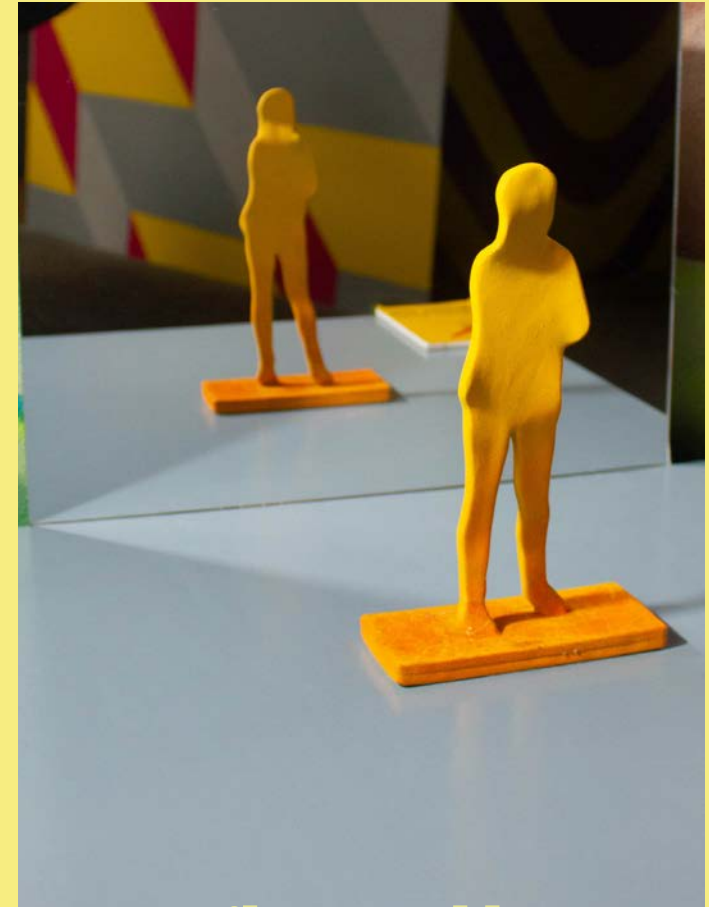
OBJETOS ILUSORIOS



La Taza Plana Redonda



Circulos Rectos



Silueta Doble

La figura del frente y la del reflejo son diferentes, ahora giramos la figura 180 grados y ahora la figura de enfrente se encuentra en el reflejo del espejo y viceversa, anulación de ángulos por refracción!

OBJETOS ILUSORIOS

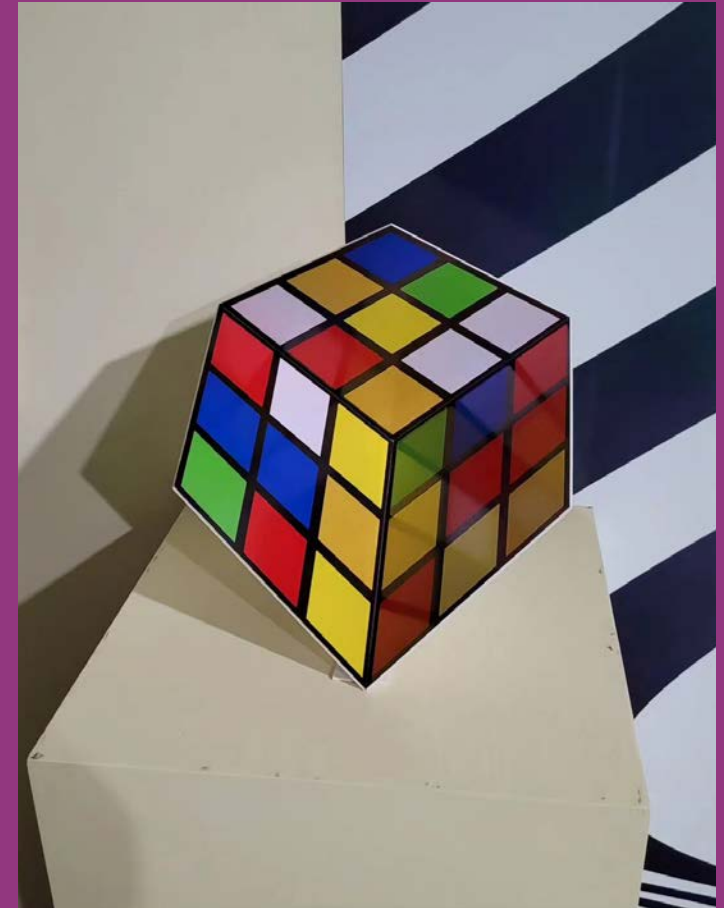


Doble Figura



Jarrón de Rubin

Puede verse como un jarrón blanco o como los perfiles negros de dos personas que se miran, pero no como ambas cosas.



Figuras Tridimensionales

Es una ilusión óptica basada en una figura cóncava que el cerebro interpreta como convexa, haciendo que parezca que la figura tiene profundidad

MURALES ILUSORIOS

Murales que generan confusión mientras se miran a través del recorrido, cuadros de gran formato que sirven tanto como pieza de arte y como espacio para tomarse fotos



MURALES ILUSORIOS

Murales pintados a mano que generan confusión mientras se miran a través del recorrido, cuadros de gran formato que sirven tanto como pieza de arte y como espacio para tomarse fotos



ILUSIONES INTERACTIVAS

Cuadros Interactivos donde los visitantes podran observar como las proporciones a simple vista se distorcionan con:

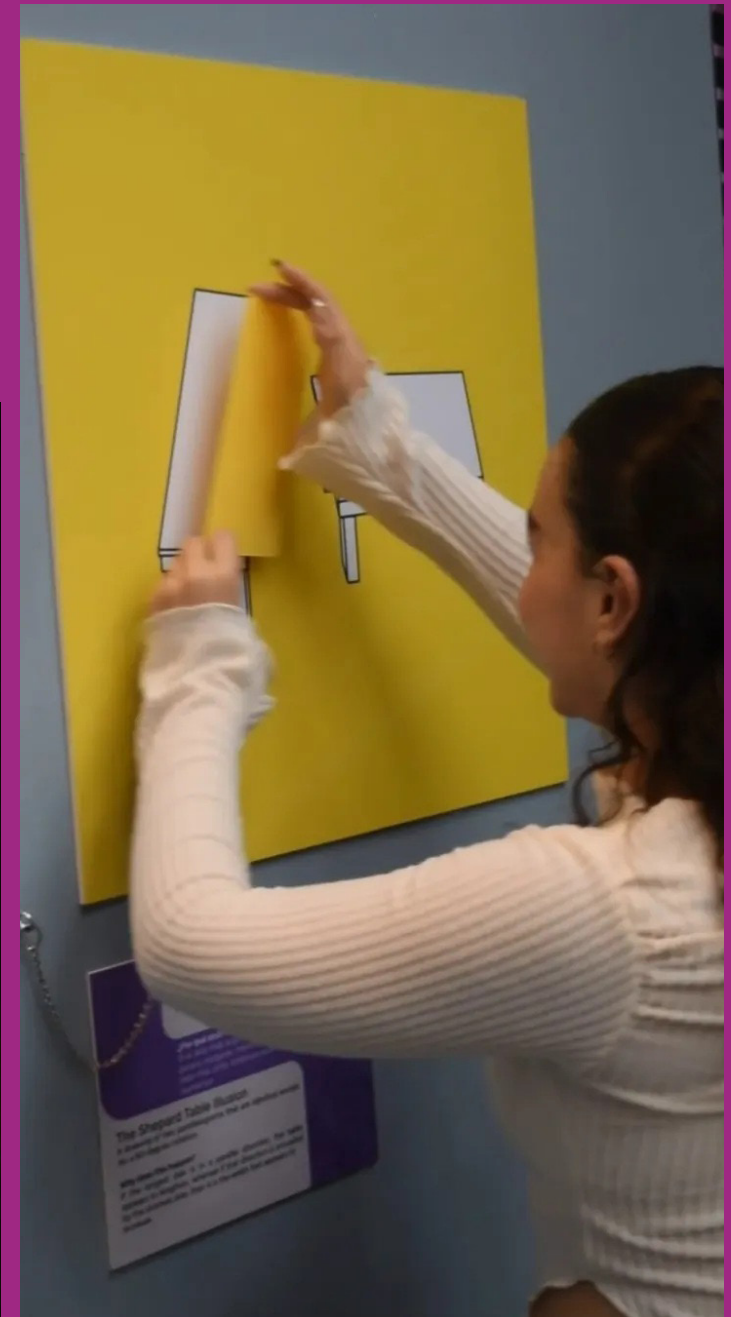
La ilusion Vertical-Horizontal,

La Ilusión de Jastrow,

La ilusión de Muller-Lyer,

La ilusión de Ebbinghaus,

La ilusión de Sander y la ilusión de las mesas de shepard.



HABITACIONES INVERTIDAS

Una habitación girada 90° grados, debemos colocarnos, hacer una pose y girar la foto para poder ver el efecto, ¡estamos cayendo hacia la cama o estamos colgados del techo!



HABITACIONES INVERTIDAS

Una habitación girada 90° grados, debemos colocarnos, hacer una pose y girar la foto para poder ver el efecto, ¡estamos cayendo hacia el sillón ó estamos colgados del techo!



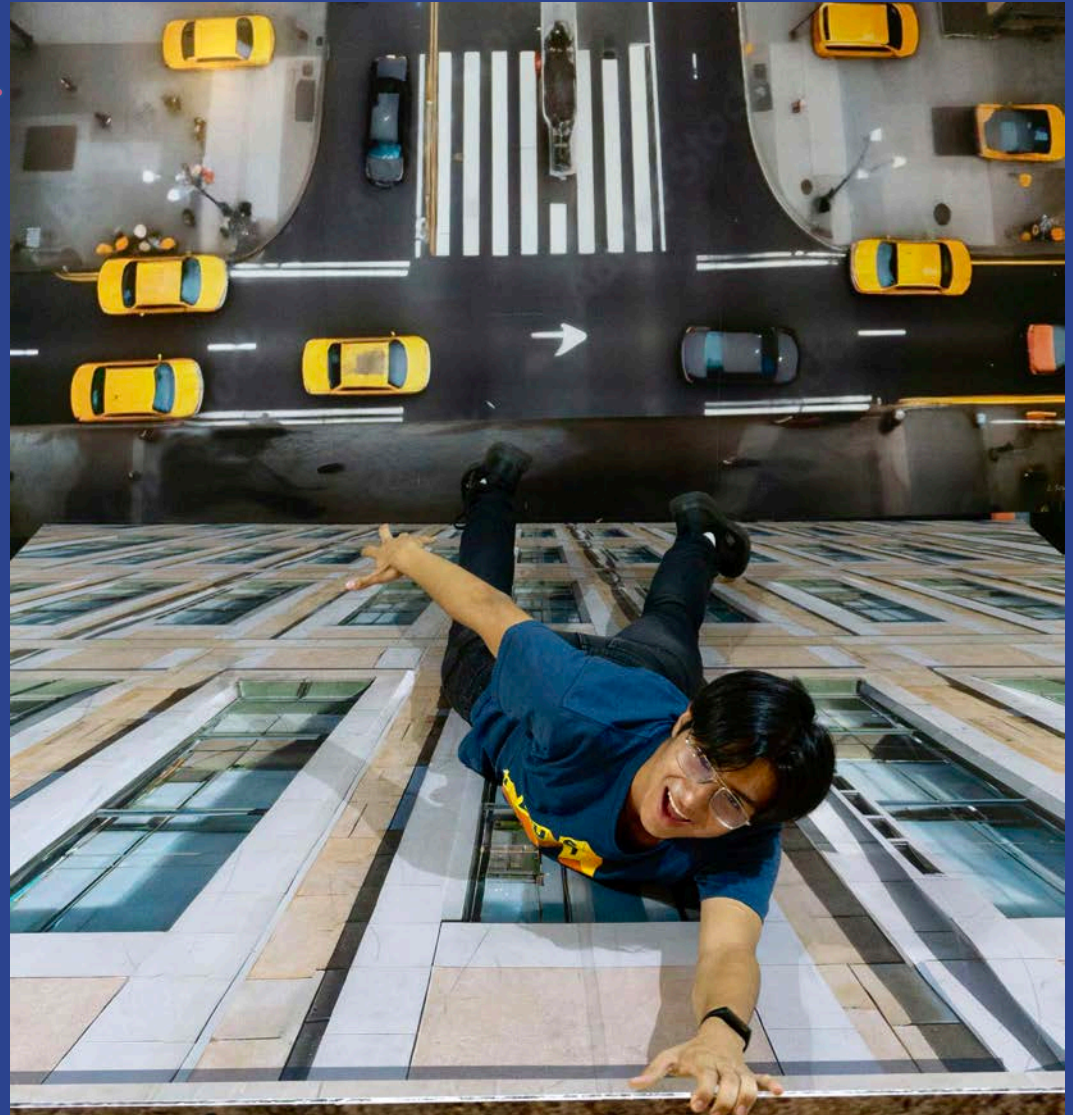
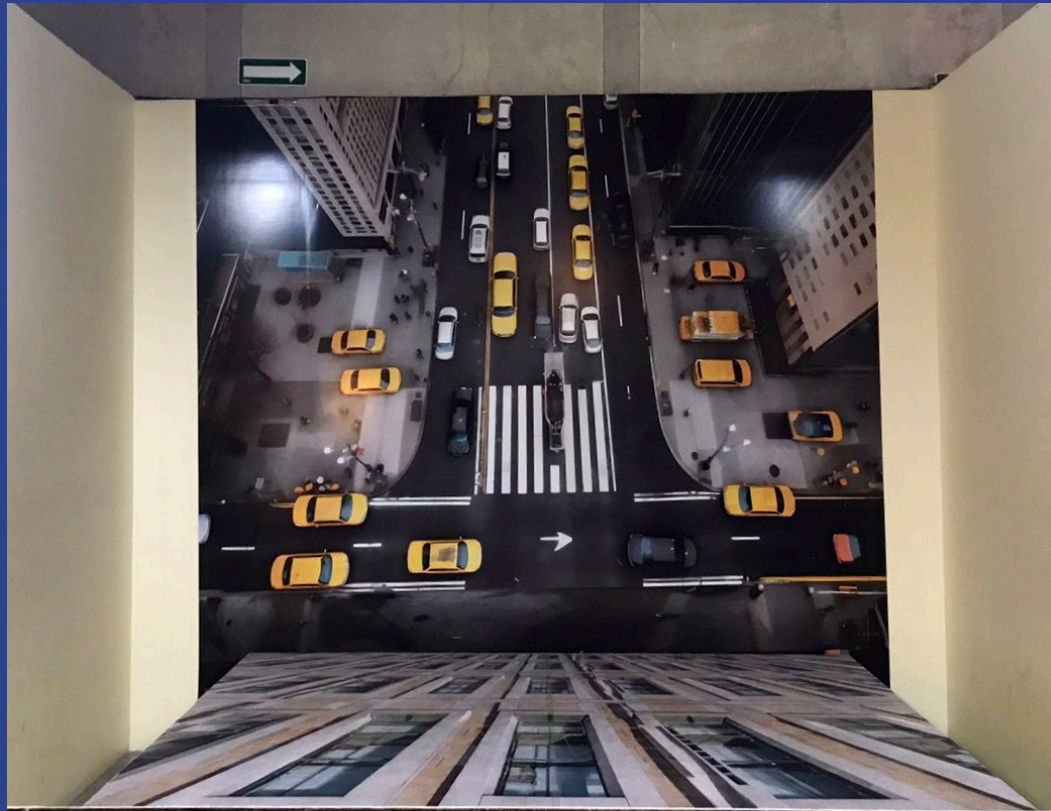
BAÑO INVERTIDO

Un baño girado 180° grados, debemos colocarnos, hacer una pose y girar la foto para poder ver el efecto, ¡estamos caminando en el techo!



CAÍDA DE RASCACIELOS

Una ilusión de perspectiva donde se simula estar cayendo de un rascacielos, por medio del efecto óptico. Las personas pueden interactuar con el spot, subiendo, recostándose en él o saltando.



EXPOSICIÓN DE LAS ILUSIONES



CAMBIA CUERPO

Entramos dentro y simularemos que estamos partidos a la mitad, ahora tenemos unas piernas largas de hombre o una piernas de mujer con vestido



CAÍDA DE PARACAÍDAS

Una ilusión de perspectiva donde simularemos estar cayendo de un paracaídas, subiendo a la plataforma y manteniendo el equilibrio.



CABEZA EN BANDEJA

Una ilusión de cabeza flotante, donde estamos servidos como un aperitivo sobre una bandeja.
!Cuidado con la Cabeza!



CUARTO DE AMES

La sala inventada por Adelbert Ames en 1946 tiene la intención de parecer "normal". Pero debido a su forma trapezoidal y la inclinación del suelo, crea un juego de perspectivas donde la persona del lado izquierdo aparenta ser más pequeña que la del lado derecho.



GREEN ROOM

Un Croma es una técnica audiovisual que se usa ampliamente para extraer un color de la imagen y reemplazar el área que ocupaba por otra imagen, una pantalla con diferentes animaciones te llevará dentro de estas donde podrás estar simulando encontrarte en diferentes situaciones



ILUSION DE LA CARA HUECA

Percibimos que los ojos nos siguen, esto por que no estamos acostumbrados a mirar un rostro con cualidades cóncavas, y asimilamos que es un rostro con cualidades convexas

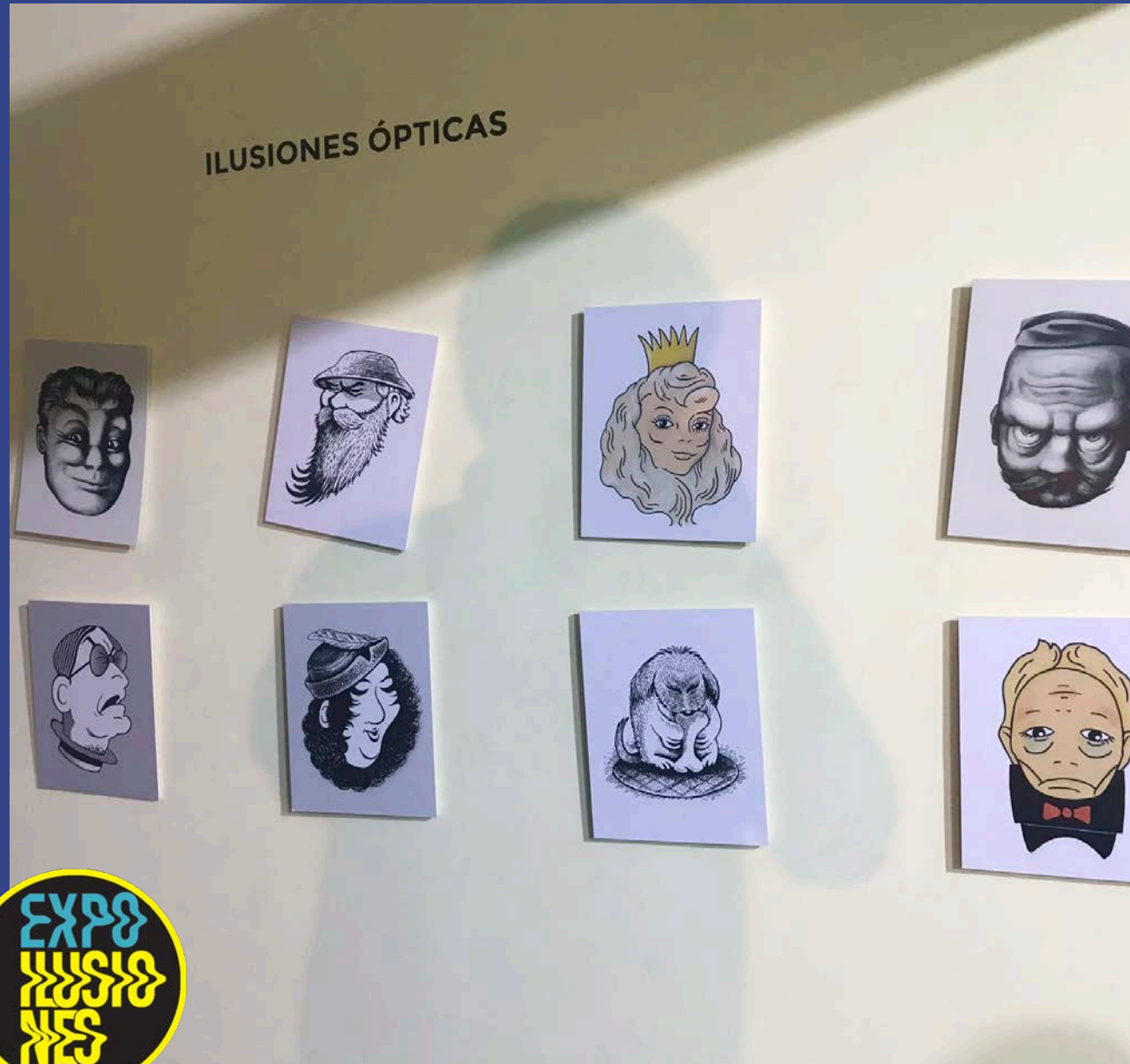


ILUSIONES DE SOMBRAS



CUADROS GIRADOS

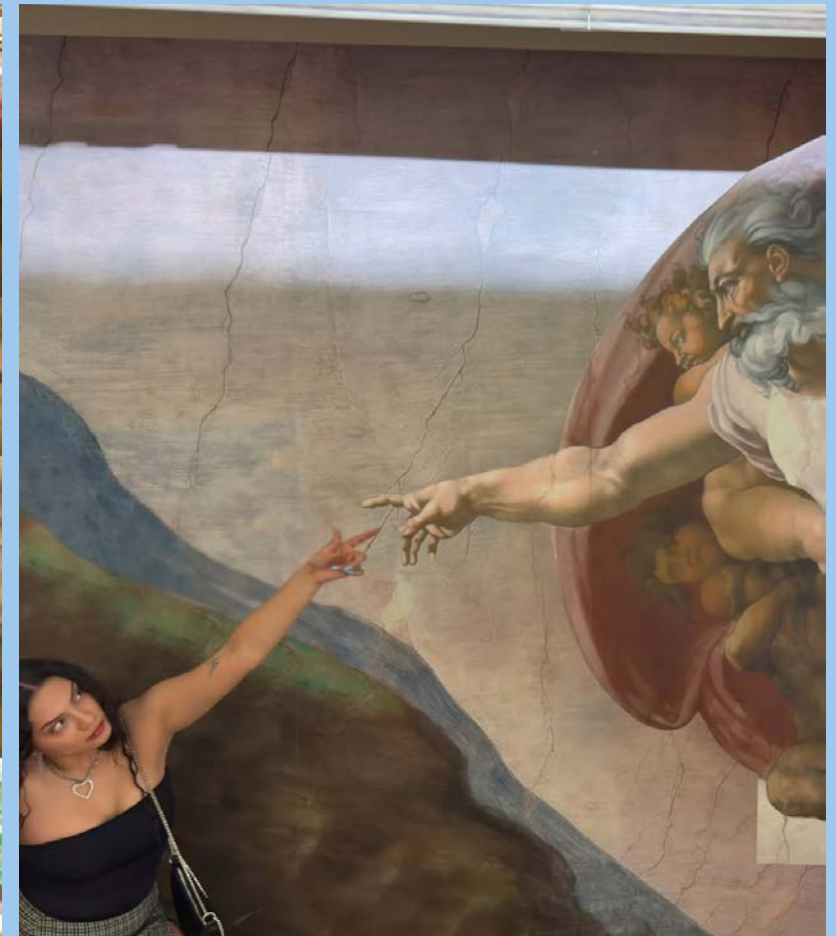
Los cuadros ocultan un doble significado que invita a los visitantes a interactuar con ellos y encontrar sus rostros ocultos al girarlos.



CUADROS INMERSIVOS

Entramos dentro de los cuadros y simulamos la pose clásica o simplemente inventamos nuevas

La creacion de Adan



OBJETOS ILUSORIOS



Círculos Engañosos

Los 3 aros parecen girar libremente uno sobre otro.

En realidad los aros están fijos.

La rotación genera una sensación de movimiento.



Esfera de Plasma

La bola de plasma es una esfera de vidrio llena de una mezcla de gases nobles, a presión reducida y por la que se hace pasar la corriente. El campo eléctrico en el interior de la bola acaba creando plasma.



Maceta Invertida

El agua parece subir en vez de bajar hacia la maceta, está vaciándose!



CÍRCULOS GIRATORIOS

Al mover los círculos uno pareciera que sale y otro que tiene profundidad.



REALIDAD VIRTUAL

Una actividad completamente inmersiva 360°, donde podremos realizar una de las dos actividades, caminata en el vacío: caminar en una tabla en la altura como si fuera una cuerda floja, una experiencia de vértigo! o la experiencia de montaña rusa, que es sentado y veremos un simulador de montaña rusa mientras damos vueltas y apareciendo el paisaje.



SOCIAL MEDIA

expolusiones •

EXPO ILUSIONES PUEBLA

77 publicaciones · 1371 seguidores · 82 seguidos

Antes visuales

• Hasta Diciembre, EXPOLUSIONES PUEBLA

📍 Lunes a Domingo 9am - 6pm

📍 Av. 4 Oriente #210, Centro Histórico Puebla

📞 55 6061... más

📍 Av. 4 Cha. #210, Centro Histórico de Puebla, Puebla City 72000

🌐 expolusiones.mx y 3 más

Editar perfil Ver archivo

PUEBLA STAFF COSTOS HORARIOS TESTIMONIOS LUNES GRATIS Nuevo

expolusiones EXPO ILUSIONES PUEBLA

Editar perfil Promocionar publicación

26 Siguiendo 1271 Seguidores 12.9K Me gusta

📍 Lunes a Domingo 9am - 6pm

📍 Av. 4 Oriente #210, Centro Histórico Puebla

📞 55 6061 7121

🌐 expolusiones.mx

Videos Compartidos Favoritos Me gusta

Recienres Popular Más antiguos



SOCIAL MEDIA

EXPO ILUSIONES
LUNES A DOMINGO
9:00AM - 6:00PM

Expoilusiones
395 seguidores • 2 seguidos

¿Qué estás pensando?

Destacados
Las personas no verán esto a menos que fijes algo.

Publicaciones
Vista de lista Vista de cuadrícula

LISTA DE PRECIOS EXPO

ADULTOS	ESTUDIANTES / MAESTROS INAPAM
\$120	\$90
ESCUELAS / NIÑOS 6-12	REALIDAD VIRTUAL
\$60	\$50
PERSONAS CON DISCAPACIDAD	TODOS LOS DIAS 9AM A 6PM
GRATIS	

HASTA DICIEMBRE EXPO ILUSIONES

LUNES A DOMINGO 9am - 6pm

Exposición de las Ilusiones Puebla
4.1 ★★★★★ 108 opiniones en Google

Museo, Heroica Puebla de Zaragoza

Sitio web Cómo llegar Opiniones

Guardar Compartir Llamar

Dirección: Av. 4 Ote. 210, Centro histórico de Puebla, 72000 Heroica Puebla de Zaragoza, Pue.

Teléfono: 55 6061 7121

Horario: Cerrado · Abre a las 9 a.m. del vie

Sugerir una edición · ¿Eres propietario de esta empresa?

Perfiles
Instagram TikTok Facebook

Exposición de las Ilusiones Puebla en Google



RESUMEN DE LAS EXPOSICIONES IN ITALIA:

- **Museo de las Ilusiones entre el Arte y la Ciencia – Turín, Palazzo Barolo:**
 - o Período: Septiembre de 2023 – Enero de 2026 (abierto)
 - o Visitantes: 100.000

Imágenes de la exposición: Turin - Palazzo Barolo



Imágenes de la exposición: Turin - Palazzo Barolo



- **Museo de las Ilusiones entre el Arte y la Ciencia – Bolonia, Palazzo Belloni**
 - o Período: Enero de 2024 – Enero de 2026 (abierto)
 - o Visitantes: 60.000

Imágenes de la exposición: Bolonia - Palazzo Belloni



Imágenes de la exposición: Bolonia - Palazzo Belloni



- **Museo de las Ilusiones entre el Arte y la Ciencia – Nápoles, Piazza Crocette**
 - o Período: Enero de 2023 – Enero de 2024
 - o Visitantes: 50.000

Imágenes de la exposición: Nápoles, Piazza Crocette



Imágenes de la exposición: Nápoles, Piazza Crocette



Costos de la exposición

- **Renta: 3.000.000 pesos mas iva para período de 6 meses**
- Costos adicionales de transporte y montaje, según ubicación.

Imágenes de la exposición: Turin - Palazzo Barolo





EXPOSICIÓN DE LAS ILUSIONES