

—

UNIMONT

CATÁLOGO 2023 IGNÍFUGO

Rep: Adriana De la Garza
adrianadelagarza@unimont.com.mx
<https://unimont.com.mx/>

825 Xispal y

830 Xispal

EN 15025

(EN 11612)

ISO 9151

ISO 6942

ISO 9185

EN ISO 12127-2

EN 11611

EN 61482-1-1

EN 61482-1-2

EN 1149 /3/5

EN 13034

EN 20471

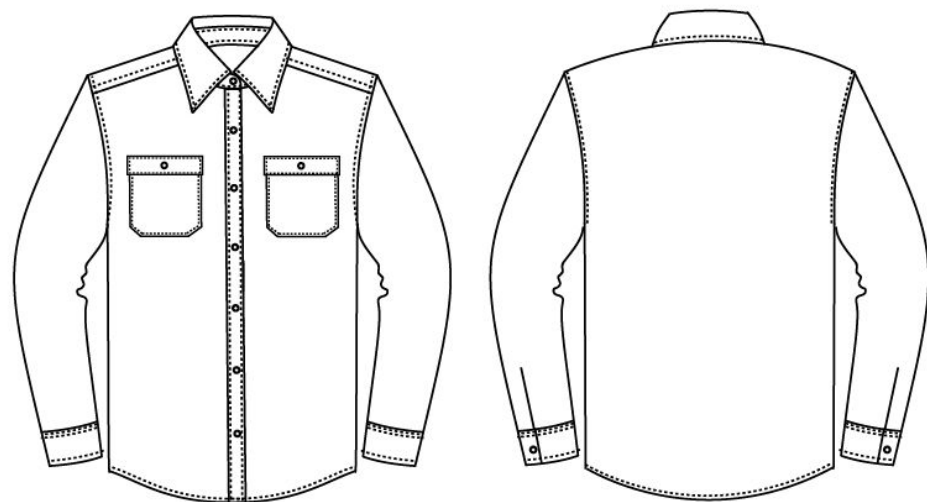
ATPV:

825 Xispal: 10,3 cal/cm²

830 Xispal: 12,10 cal/cm²

CAMISA IGNÍFUGA PERMANENTE,
CONFECCIONADA CON HILO IGNÍFUGO, BOTONES
DE MELAMINA FR EN CRUCE, BOLSILLOS Y
PUÑOS, BOLSILLOS TIPO PARCHE CON TAPA Y
BOTÓN FRONTALES.

TALLAS: S, M, L, XL, 2XL, 3XL, 4XL.



925 Valen-t

ASTM D5034

ASTM D1424

ASTM D6413

NFPA 2112

ASTM F1959

NFPA 70 E

EN 11612

ISO 9151

ISO 6942

ISO 9185

EN ISO 12127-1

EN 11611

EN 13034

EN 61482-1-1 Y 2

EN 20471

EN 1149/3/5

EN 15614

ATPV: 13,9 cal/cm²



825 Xispal y 830 Xispal

EN 15025
(EN 11612)
ISO 9151
ISO 6942
ISO 9185
EN ISO 12127-2
EN 11611
EN 61482-1-1
EN 61482-1-2
EN 1149 /3/5
EN 13034
EN 20471

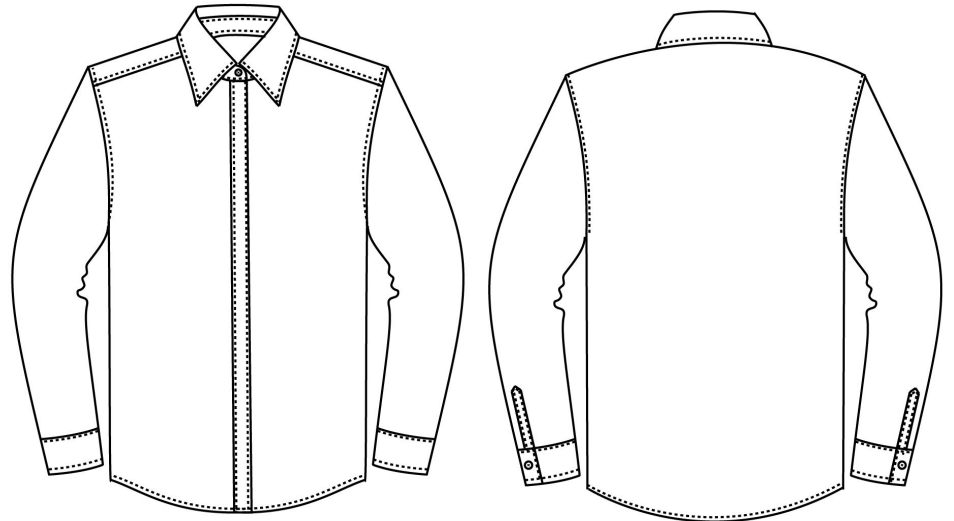
ATPV:

825 Xispal: 10,3 cal/cm²

830 Xispal: 12,10 cal/cm²

CAMISA BOTÓN OCULTO
IGNÍFUGA PERMANENTE CONFECCIONADA CON
HILO IGNÍFUGO, BOTONES DE MELAMINA FR
OCULTOS EN CRUCE. PUÑOS CON BOTÓN, CON O
SIN BOLSILLOS.

TALLAS: S, M, L, XL, 2XL, 3XL, 4XL.



925 Valen-t

ASTM D5034
ASTM D1424
ASTM D6413
NFPA 2112
ASTM F1959
NFPA 70 E
EN 11612
ISO 9151
ISO 6942
ISO 9185
EN ISO 12127-1
EN 11611
EN 13034
EN 61482-1-1 Y 2
EN 20471
EN 1149/3/5
EN 15614

ATPV: 13,9 cal/cm²



825 Xispal y 830 Xispal

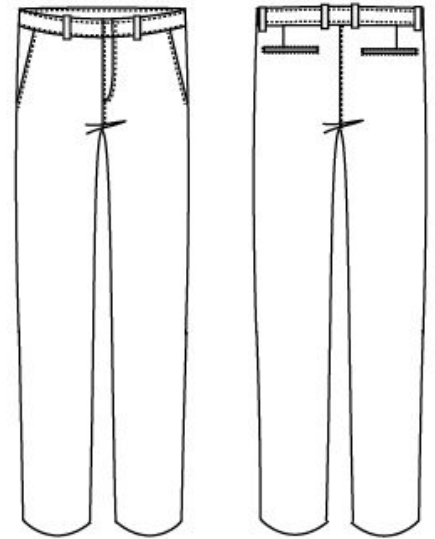
EN 15025
(EN 11612)
ISO 9151
ISO 6942
ISO 9185
EN ISO 12127-2
EN 11611
EN 61482-1-1
EN 61482-1-2
EN 1149 /3/5
EN 13034
EN 20471

ATPV:

825 Xispal: 10,3 cal/cm²

830 Xispal: 12,10 cal/cm²

PANTALÓN BÁSICO IGNÍFUGO PERMANENTE
CONFECCIONADO CON HILO IGNÍFUGO, BOLSILLOS
LATERALES Y TRASEROS, GANCHO INTERIOR, ZIPPER
DE LATÓN, FORRO ALGODÓN Ó IGNÍFUGO
TALLAS: 28,30,32,34,36,38,40,42,44,46,48



925 Valen-t

ASTM D5034
ASTM D1424
ASTM D6413
NFPA 2112
ASTM F1959
NFPA 70 E
EN 11612
ISO 9151
ISO 6942
ISO 9185
EN ISO 12127-1
EN 11611
EN 13034
EN 61482-1-1 Y 2
EN 20471
EN 1149/3/5
EN 15614

ATPV: 13,9 cal/cm²



825 Xispal y 830 Xispal

EN 15025
(EN 11612)
ISO 9151
ISO 6942
ISO 9185
EN ISO 12127-2
EN 11611
EN 61482-1-1
EN 61482-1-2
EN 1149 /3/5
EN 13034
EN 20471

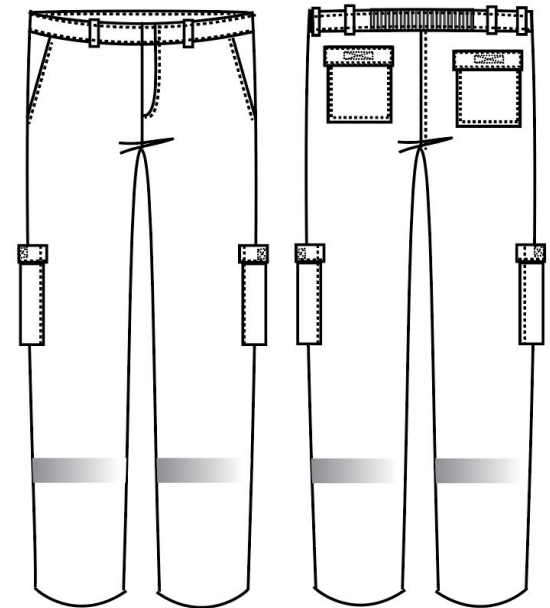
ATPV:

825 Xispal: 10,3 cal/cm²

830 Xispal: 12,10 cal/cm²

PANTALÓN IGNÍFUGO PERMANENTE TIPO CARGO
CONFECCIONADO CON HILO IGNÍFUGO, BOLSILLOS
LATERALES Y TRASEROS, BOLSILLOS A LOS COSTADOS
CON TAPA Y VELCRO FR, ELÁSTICO INTERNO EN ESPALDA,
GANCHO INTERIOR, ZIPPER DE LATÓN, FORRO ALGODÓN,
CINTA REFLECTIVA DE 2" FR GRIS.

TALLAS: 28.30.32.34.36.38.40.42.44.46.48



925 Valen-t

ASTM D5034
ASTM D1424
ASTM D6413
NFPA 2112
ASTM F1959
NFPA 70 E
EN 11612
ISO 9151
ISO 6942
ISO 9185
EN ISO 12127-1
EN 11611
EN 13034
EN 61482-1-1 Y 2
EN 20471
EN 1149/3/5
EN 15614

ATPV: 13,9 cal/cm²



825 Xispal y 830 Xispal

EN 15025
(EN 11612)
ISO 9151
ISO 6942
ISO 9185
EN ISO 12127-2
EN 11611
EN 61482-1-1
EN 61482-1-2
EN 1149 /3/5
EN 13034
EN 20471

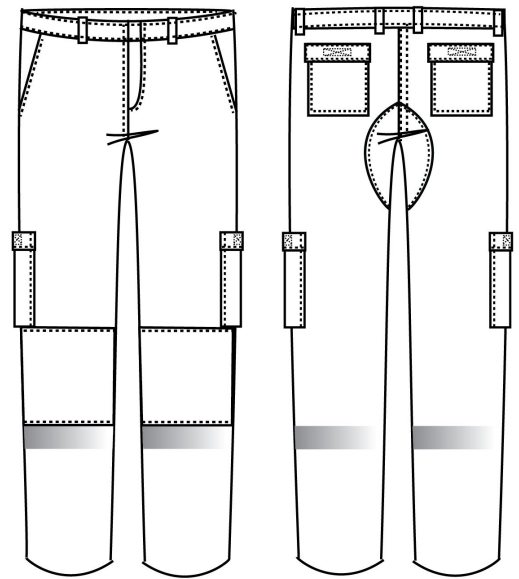
ATPV:

825 Xispal: 10,3 cal/cm²

830 Xispal: 12,10 cal/cm²

PANTALÓN IGNÍFUGO PERMANENTE CARGO
CONFECCIONADO CON HILO IGNÍFUGO, BOLSILLOS
LATERALES Y TRASEROS, BOLSILLOS LATERALES EN
PIERNAS TIPO CARGO CON TAPA, REFUERZO DE COSTURA
EN ENTREPIERNA, PARCHES DE REFUERZO EN RODILLAS
CON AMPLIACIÓN, GANCHO INTERIOR, ZIPPER DE LATÓN,
FORRO ALGODÓN, CINTA REFLECTIVA PLATA IGNÍFUGA EN
PANTORRILLAS 2".

TALLAS: 28,30,32,34,36,38,40,42,44,46,48



925 Valen-t

ASTM D5034
ASTM D1424
ASTM D6413
NFPA 2112
ASTM F1959
NFPA 70 E
EN 11612
ISO 9151
ISO 6942
ISO 9185
EN ISO 12127-1
EN 11611
EN 13034
EN 61482-1-1 Y 2
EN 20471
EN 1149/3/5
EN 15614

ATPV: 13,9 cal/cm²



825 Xispal y 830 Xispal

EN 15025
(EN 11612)
ISO 9151
ISO 6942
ISO 9185
EN ISO 12127-2
EN 11611
EN 61482-1-1
EN 61482-1-2
EN 1149 /3/5
EN 13034
EN 20471

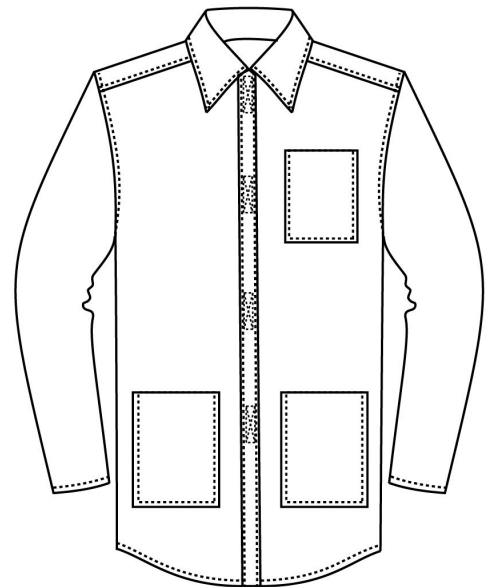
ATPV:

825 Xispal: 10,3 cal/cm²

830 Xispal: 12,10 cal/cm²

BATA LARGO MEDIO IGNÍFUGA PERMANENTE
CONFECCIONADA CON HILO IGNÍFUGO, CUELLO
SPORT, TRES BOLSILLOS, CRUCE CON VELCRO
IGNÍFUGO.

TALLAS: S, M, L, XL, 2XL, 3XL, 4XL.



925 Valen-t

ASTM D5034
ASTM D1424
ASTM D6413
NFPA 2112
ASTM F1959
NFPA 70 E
EN 11612
ISO 9151
ISO 6942
ISO 9185
EN ISO 12127-1
EN 11611
EN 13034
EN 61482-1-1 Y 2
EN 20471
EN 1149/3/5
EN 15614

ATPV: 13,9 cal/cm²



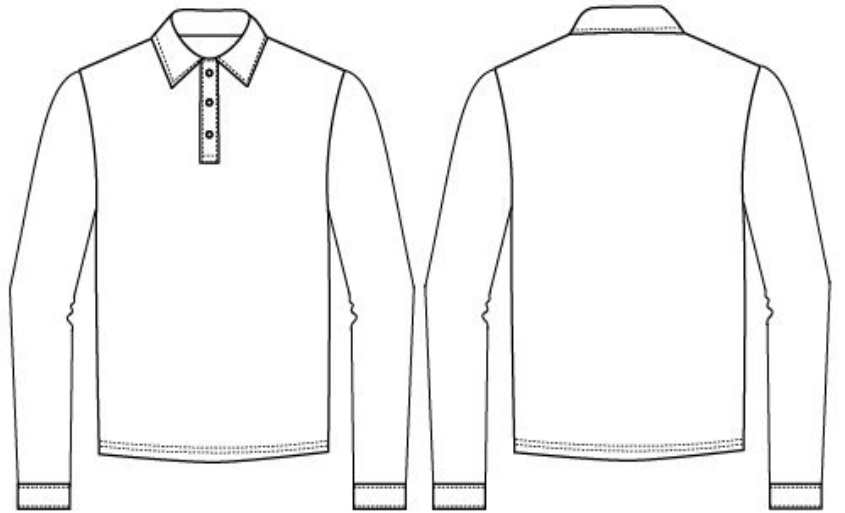
PLAYERA POLO MANGA LARGA
IGNÍFUGA PERMANENTE, TEJIDO DE PUNTO
IGNÍFUGO CONFECCIONADA CON HILO IGNÍFUGO,
CUELLO IGNÍFUGO, 3 BOTONES DE MELAMINA,
PUÑOS. TEJIDO 822 XISPAL RS (220 gr.)

822 Xispal

UNE 40339
UNE-EN ISO 6330
EN 15025
(EN 11612)
ISO 9151
ISO 6942
EN ISO 12127-2
EN 1149/3
EN 61482-1-1

ATPV: 5,4 cal/cm²

TALLAS: S, M, L, XL, 2XL, 3XL, 4XL.



MARINO



PLAYERA MANGA LARGA
IGNÍFUGA PERMANENTE DE TEJIDO DE PUNTO,
CONFECCIONADA CON HILO IGNÍFUGO, CUELLO
REDONDO Y PUÑOS DE CÁRDIGAN FR. TEJIDO 816
XISPAL RS (160 gr.)

816 Xispal

EN 15025 (EN11612)

ISO 9151

ISO 6942

EN ISO 12127-2

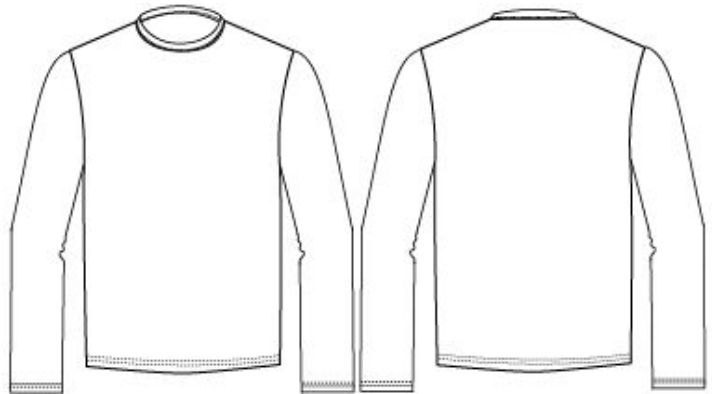
EN 61482-1-1

EN 61482-1-2

EN 1149/3/5

ATPV: 4,1 cal/cm²

TALLAS: S, M, L, XL, 2XL, 3XL, 4XL.



MARINO



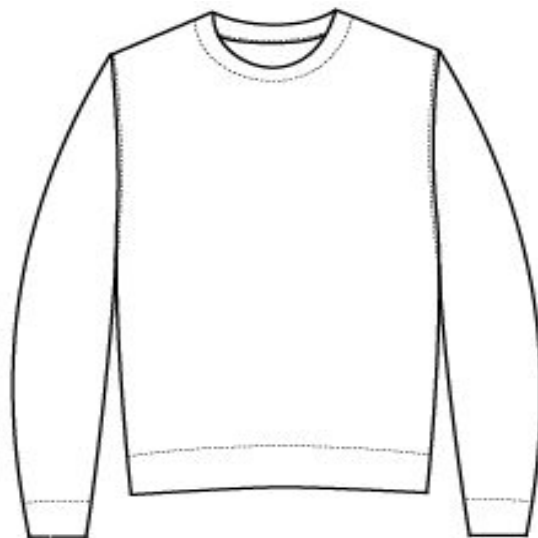
SUDADERA MANGA LARGA
IGNÍFUGA PERMANENTE DE TEJIDO DE PUNTO,
CONFECCIONADA CON HILO IGNÍFUGO, CUELLO
REDONDO Y PUÑOS DE CÁRDIGAN FR. TEJIDO
FELPA IGNÍFUGA 838 XISPAL RS (380 gr.)

838 Xispal

EN 15025 (EN11612)
ISO 9151
ISO 6942
EN ISO 12127-2
EN 1149/3
ASTM F1959
EN 61482-1-2
EN 20471

ATPV: 16,2 cal/cm2

TALLAS: S, M, L, XL, 2XL, 3XL, 4XL.



MARINO



SUDADERA CANGURO Y CAPUCHA
IGNÍFUGA PERMANENTE, CONFECCIONADA CON
HILO IGNÍFUGO, CAPUCHA Y JALADERAS,
BOLSILLO TIPO CANGURERA, CARDIGAN
IGNÍFUGO EN PUÑOS Y PARTE BAJA. TEJIDO
FELPA IGNÍFUGA 838 XISPAL, (380gr.)

838 Xispal

EN 15025 (EN11612)

ISO 9151

ISO 6942

EN ISO 12127-2

EN 1149/3

ASTM F1959

EN 61482-1-2

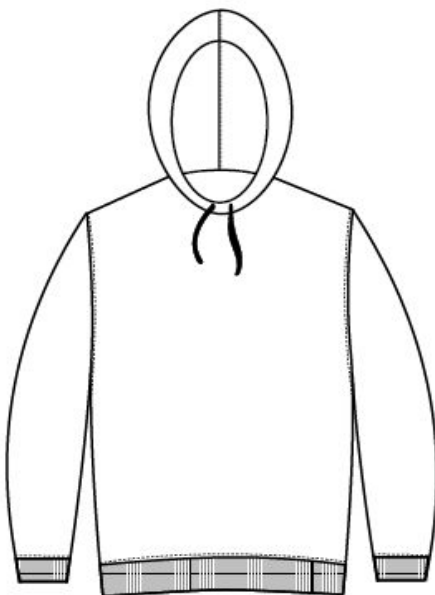
EN 20471

ATPV: 16,2 cal/cm²

TALLAS: S, M, L, XL, 2XL, 3XL, 4XL.



MARINO



SUDADERA CAPUCHA Y ZIPPER
IGNÍFUGA PERMANENTE, CONFECCIONADA CON
HILO IGNÍFUGO, CAPUCHA Y JALADERAS,
BOLSILLO TIPO CANGURERA, ZIPPER PLÁSTICO,
CARDIGAN IGNÍFUGO EN PUÑOS Y PARTE BAJA.
TEJIDO FELPA IGNÍFUGA 838 XISPAL, (380gr.)

TALLAS: S, M, L, XL, 2XL, 3XL, 4XL.

838 Xispal

EN 15025 (EN11612)

ISO 9151

ISO 6942

EN ISO 12127-2

EN 1149/3

ASTM F1959

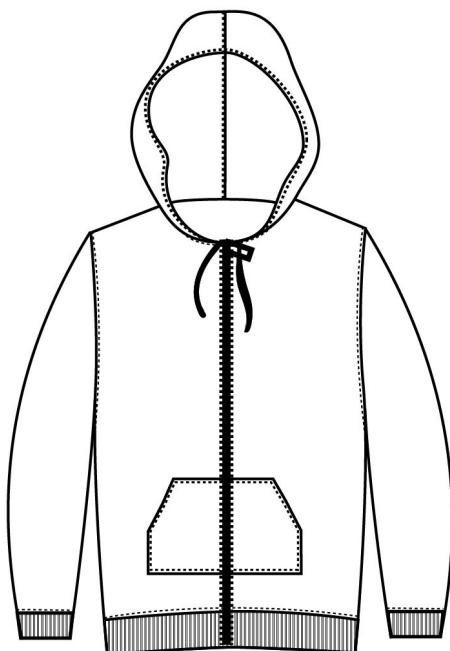
EN 61482-1-2

EN 20471

ATPV: 16,2 cal/cm²



MARINO



PANTALÓN INTERIOR
IGNÍFUGO PERMANENTE DE TEJIDO DE PUNTO,
CONFECCIONADO CON HILO IGNÍFUGO, ELÁSTICO
INTERIOR EN CINTURA, TOBILLOS DE CÁRDIGAN
FR. TEJIDO 816 XISPAL RS (160 gr.)

816 Xispal

EN 15025 (EN11612)

ISO 9151

ISO 6942

EN ISO 12127-2

EN 61482-1-1

EN 61482-1-2

EN 1149/3/5

ATPV: 4,1 cal/cm²

- A JUEGO CON PLAYERA CUELLO REDONDO
MANGA LARGA-

TALLAS: S, M, L , XL, 2XL, 3XL, 4XL.



MARINO



825 Xispal y 830 Xispal

EN 15025
(EN 11612)
ISO 9151
ISO 6942
ISO 9185
EN ISO 12127-2
EN 11611
EN 61482-1-1
EN 61482-1-2
EN 1149 /3/5
EN 13034
EN 20471

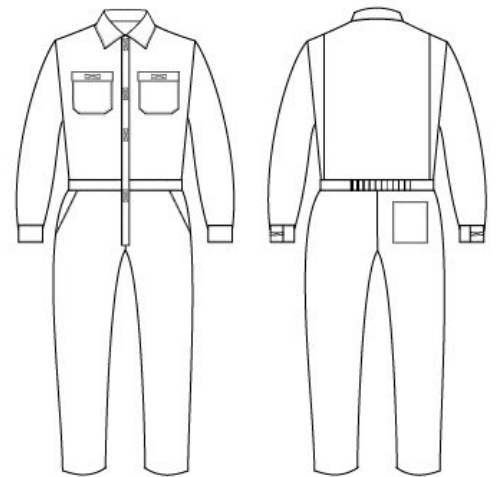
ATPV:

825 Xispal: 10,3 cal/cm²

830 Xispal: 12,10 cal/cm²

OVEROL IGNÍFUGO PERMANENTE
CONFECCIONADO CON HILO IGNÍFUGO, CUELLO
SPORT, VELCRO FR EN PUÑOS, ZIPPER PLÁSTICO
DOBLE CABECILLA, BOLSILLOS TIPO PARCHE CON
TAPA Y VELCRO FR FRONTALES, BOLSILLOS
LATERALES, BOLSILLO TRASERO, ELÁSTICO EN
CINTURA POSTERIOR, FUELLE EN ESPALDA, CINTA
REFLECTIVA IGNÍFUGA DE 1" GRIS EN HOMBROS,
BRAZOS Y PIERNAS.

TALLAS: 28,30,32,34,36,38,40,42,44,46,48



925 Valen-t

ASTM D5034
ASTM D1424
ASTM D6413
NFPA 2112
ASTM F1959
NFPA 70 E
EN 11612
ISO 9151
ISO 6942
ISO 9185
EN ISO 12127-1
EN 11611
EN 13034
EN 61482-1-1 Y 2
EN 20471
EN 1149/3/5
EN 15614

ATPV: 13,9 cal/cm²



817 Xispal RAINWEAR

EN 15025

(EN 11612)

ISO 9151

ISO 6942

EN ISO 12127-2

EN 1149/3/5

EN 343

EN 13034

EN 61482-1-2

EN 20471

IMPERMEABILIDAD:

CLASE 3

ARCO ELECTRICO: CLASE 1

CHAMARRA INTEMPERIE

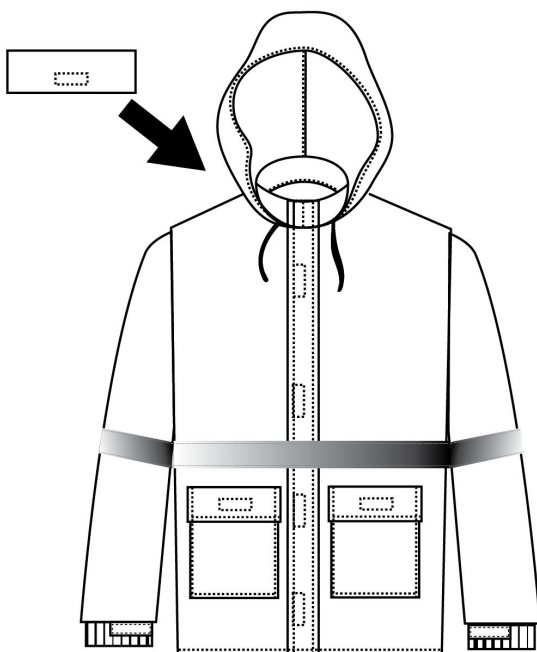
IGNÍFUGO PERMANENTE, CONFECCIONADO CON HILO IGNÍFUGO, CUELLO ALTO PARA GUARDAR CAPUCHA POR MEDIO DE VELCRO FR EN LA NUCA, CORDONES AJUSTADORES EN CAPUCHA, SOLAPA CUBRE CIERRE CON VELCRO FR, ZIPPER PLÁSTICO, DOS BOLSILLOS TIPO PARCHE CON VELCRO FR DEBAJO DE LA CINTURA, PUÑOS CON ELÁSTICO INTERNO, FORRO IGNÍFUGO. TEJIDO 817 RAINWEAR

DISPONIBLE CON FORRO LIGERO FR Y FORRO INVERNAL FR.

TALLAS: S, M, L, XL, 2XL, 3XL, 4XL.



 MARINO



825 Xispal y

830 Xispal

EN 15025

(EN 11612)

ISO 9151

ISO 6942

ISO 9185

EN ISO 12127-2

EN 11611

EN 61482-1-1

EN 61482-1-2

EN 1149 /3/5

EN 13034

EN 20471

ATPV:

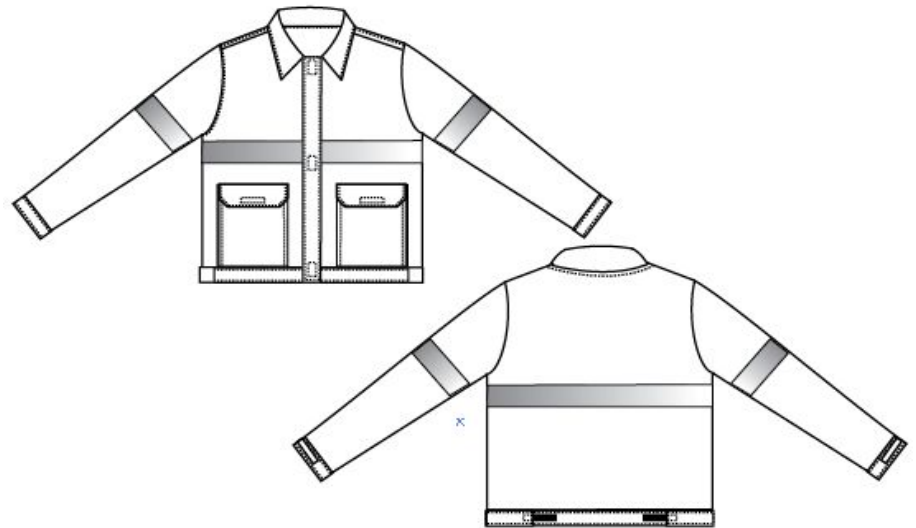
825 Xispal: 10,3 cal/cm²

830 Xispal: 12,10 cal/cm²

CHAMARRA CORTA IGNÍFUGA PERMANENTE

CHAMARRA CORTA IGNÍFUGA PERMANENTE CONFECCIONADA CON HILO IGNÍFUGO, CUELLO SPORT, VELCRO FR EN PUÑOS, ZIPPER PLÁSTICO OCULTO, BOLSILLOS TIPO PARCHE CON TAPA Y VELCRO FR FRONTALES, BOLSILLOS LATERALES. DISPONIBLE CON FORRO LIGERO FR Y FORRO INVERNAL FR. CON O SIN CINTA REFLECTIVA.

TALLAS: S, M, L, XL, 2XL, 3XL, 4XL.



925 Valen-t

ASTM D5034

ASTM D1424

ASTM D6413

NFPA 2112

ASTM F1959

NFPA 70 E

EN 11612

ISO 9151

ISO 6942

ISO 9185

EN ISO 12127-1

EN 11611

EN 13034

EN 61482-1-1 Y 2

EN 20471

EN 1149/3/5

EN 15614

ATPV: 13,9 cal/cm²

445 SILVER
EN 15025
(EN 11612)
ISO 9151
ISO 6942
ISO 12127-2
ISO 9185

PRENDAS ALUMINIZADAS

BATA IGNÍFUGA PERMANENTE CONFECCIONADA CON HILO IGNÍFUGO, CUELLO MAO, CRUCE CON VELCRO FR, MANDIL, CHAPARRERAS Y POLAINAS ALUMINIZADAS.

TALLAS: S, M, L, XL, 2XL



UNIMONT

825 Xispal y 830 Xispal

EN 15025
(EN 11612)
ISO 9151
ISO 6942
ISO 9185
EN ISO 12127-2
EN 11611
EN 61482-1-1
EN 61482-1-2
EN 1149 /3/5
EN 13034
EN 20471

ATPV:

825 Xispal: 10,3 cal/cm²

830 Xispal: 12,10 cal/cm²

CUBREBOCAS

DOBLE TELA CONFECCIONADO CON HILO AL TONO, CUATRO TIRAS PARA AMARRE POSTERIOR, DOS A LA ALTURA DE OREJAS, DOS A LA ALTURA DE LA NUCA, TABLÓN PARA AMPLITUD EN CARA. LAVABLE/ REUTILIZABLE, PRUEBA DE ATOMIZADOR, VARIOS COLORES, 1 LOGO EN SERIGRAFÍA



816 Xispal

EN 15025 (EN11612)
ISO 9151
ISO 6942
EN ISO 12127-2
EN 61482-1-1
EN 61482-1-2
EN 1149/3/5

ATPV: 4,1 cal/cm²



MARINO

VERDUGO

IGNÍFUGO PERMANENTE CONFECCIONADOS CON TEJIDO DE PUNTO PROTECTOR DE FUEGO Y CARGAS ELECTROESTÁTICAS.

816 Xispal

EN 15025 (EN11612)

ISO 9151

ISO 6942

EN ISO 12127-2

EN 61482-1-1

EN 61482-1-2

EN 1149/3/5

ATPV: 4,1 cal/cm²



MARINO



BALACLAVA
IGNÍFUGA PERMANENTE CONFECCIONADA CON
TEJIDO DE PUNTO PROTECTOR DE FUEGO Y
CARGAS ELECTROESTÁTICAS. ESPACIO EN OJOS Y
BOCA.

816 Xispal

EN 15025 (EN11612)

ISO 9151

ISO 6942

EN ISO 12127-2

EN 61482-1-1

EN 61482-1-2

EN 1149/3/5

ATPV: 4,1 cal/cm²



MARINO



CUELLO

IGNÍFUGO PERMANENTE CONFECCIONADO CON TEJIDO DE PUNTO PROTECTOR DE FUEGO Y CARGAS ELECTROESTÁTICAS.

816 Xispal

EN 15025 (EN11612)

ISO 9151

ISO 6942

EN ISO 12127-2

EN 61482-1-1

EN 61482-1-2

EN 1149/3/5

ATPV: 4,1 cal/cm²



MARINO



GORRO

IGNÍFUGO PERMANENTE CONFECCIONADO CON TEJIDO DE PUNTO PROTECTOR DE FUEGO Y CARGAS ELECTROESTÁTICAS. DOBLE TELA.

816 Xispal

EN 15025 (EN11612)

ISO 9151

ISO 6942

EN ISO 12127-2

EN 61482-1-1

EN 61482-1-2

EN 1149/3/5

ATPV: 4,1 cal/cm²



MARINO



CALCETINES
IGNÍFUGOS PERMANENTES CONFECCIONADOS
CON TEJIDO DE PUNTO PROTECTOR DE FUEGO Y
CARGAS ELECTROESTÁTICAS.

TALLAS DISPONIBLES:

39-42

43-46

EN 1149/3

EN ISO 11612



MARINO

