



UNIMONT

CATÁLOGO 2026 IGNÍFUGO

Rep: Adriana De la Garza
adrianadelagarza@unimont.com.mx
<https://unimont.com.mx/>

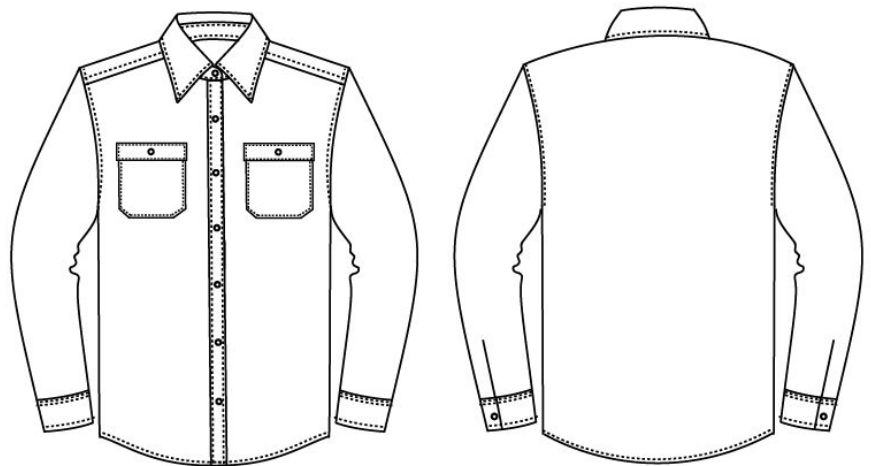
UNE-EN 13934-1
EN 15025
(EN 11612)
ISO 9151
ISO 6942
ISO 9185
ISO 9185
EN ISO 12127-1
EN 11611
EN 13034
ASTM F1959
(NFPA 70 E)
EN 61482-1-2
EN 20471
EN 1149/3/5

825 XISPAL
ATPV: CLASE II
8 CAL/M2

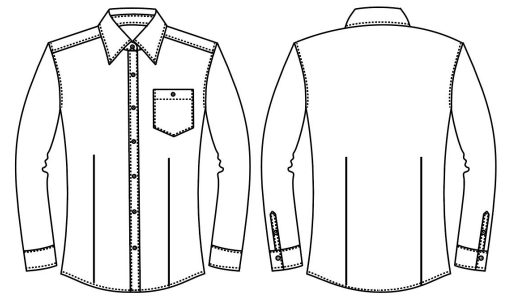
830 XISPAL
ATPV: CLASE I
12 CAL/M2

CAMISA IGNÍFUGA PERMANENTE CONFECCIONADA CON HILO
IGNÍFUGO, BOTONES DE MELAMINA FR EN CRUCE, BOLSILLOS Y
PUÑOS, BOLSILLOS TIPO PARCHE CON TAPA Y BOTÓN
FRONTALES.

TALLAS: S, M, L, XL, 2XL, 3XL, 4XL.



CORTE DAMA

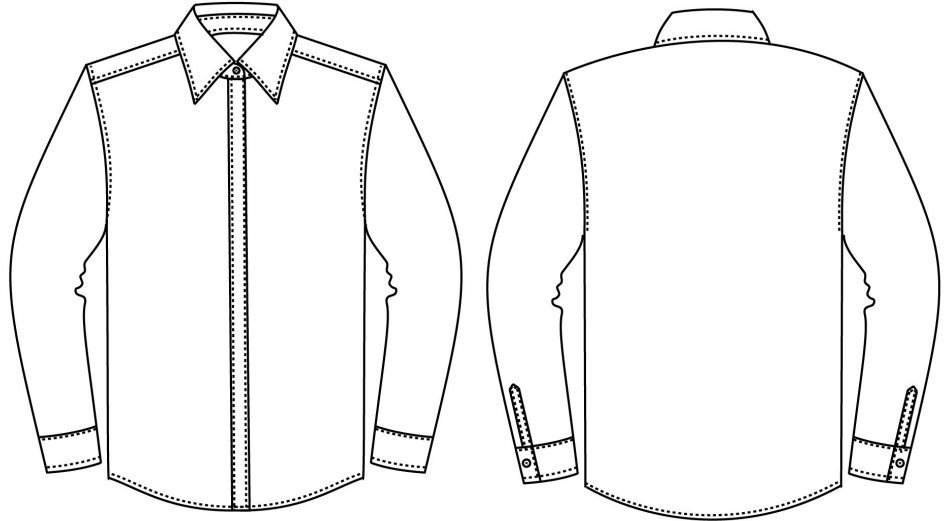


UNE-EN 13934-1
EN 15025
(EN 11612)
ISO 9151
ISO 6942
ISO 9185
ISO 9185
EN ISO 12127-1
EN 11611
EN 13034
ASTM F1959
(NFPA 70 E)
EN 61482-1-2
EN 20471
EN 1149/3/5

825 XISPAL
ATPV: CLASE II
8 CAL/M2

830 XISPAL
ATPV: CLASE I
12 CAL/M2

CAMISA BOTÓN OCULTO
IGNÍFUGA PERMANENTE CONFECCIONADA CON HILO
IGNÍFUGO, BOTONES DE MELAMINA FR OCULTOS EN CRUCE.
PUÑOS CON BOTÓN, CON O SIN BOLSILLOS.
TALLAS: S, M, L, XL, 2XL, 3XL, 4XL.

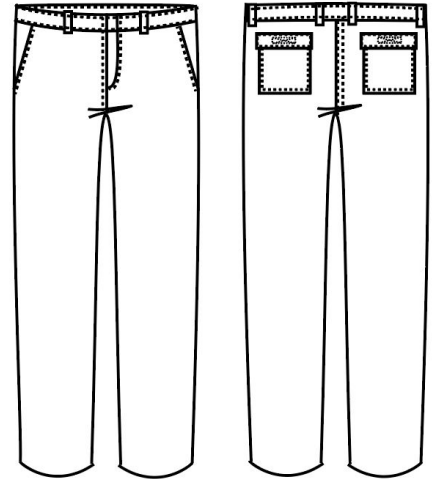


UNE-EN 13934-1
EN 15025
(EN 11612)
ISO 9151
ISO 6942
ISO 9185
ISO 9185
EN ISO 12127-1
EN 11611
EN 13034
ASTM F1959
(NFPA 70 E)
EN 61482-1-2
EN 20471
EN 1149/3/5

825 XISPAL
ATPV: CLASE II
8 CAL/M2

830 XISPAL
ATPV: CLASE I
12 CAL/M2

PANTALÓN BÁSICO IGNÍFUGO PERMANENTE
CONFECCIONADO CON HILO IGNÍFUGO, BOLSILLOS LATERALES
Y TRASEROS CON TAPA, GANCHO INTERIOR, ZIPPER DE LATÓN,
FORRO ALGODÓN Ó IGNÍFUGO
TALLAS: 28,30,32,34,36,38,40,42,44,46,48



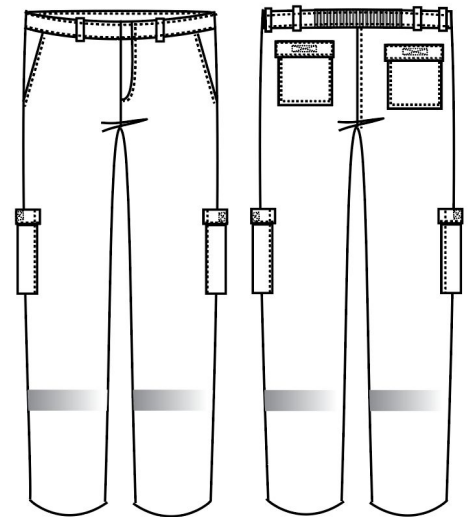
UNE-EN 13934-1
EN 15025
(EN 11612)
ISO 9151
ISO 6942
ISO 9185
ISO 9185
EN ISO 12127-1
EN 11611
EN 13034
ASTM F1959
(NFPA 70 E)
EN 61482-1-2
EN 20471
EN 1149/3/5

825 XISPAL
ATPV: CLASE II
8 CAL/M2

830 XISPAL
ATPV: CLASE I
12 CAL/M2

PANTALÓN IGNÍFUGO PERMANENTE TIPO CARGO
CONFECCIONADO CON HILO IGNÍFUGO, BOLSILLOS LATERALES
Y TRASEROS, BOLSILLOS A LOS COSTADOS CON TAPA Y VELCRO
FR, ELÁSTICO INTERNO EN ESPALDA, GANCHO INTERIOR,
ZIPPER DE LATÓN, FORRO ALGODÓN, CINTA REFLECTIVA DE 2"
FR GRIS.

TALLAS: 28,30,32,34,36,38,40,42,44,46,48



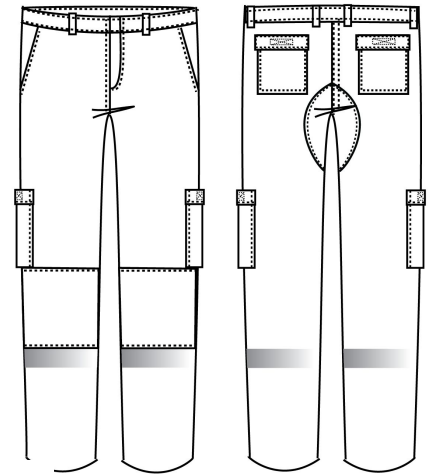
UNE-EN 13934-1
EN 15025
(EN 11612)
ISO 9151
ISO 6942
ISO 9185
ISO 9185
EN ISO 12127-1
EN 11611
EN 13034
ASTM F1959
(NFPA 70 E)
EN 61482-1-2
EN 20471
EN 1149/3/5

825 XISPAL
ATPV: CLASE II
8 CAL/M2

830 XISPAL
ATPV: CLASE I
12 CAL/M2

PANTALÓN IGNÍFUGO PERMANENTE CARGO CONFECCIONADO CON HILO IGNÍFUGO, BOLSILLOS LATERALES Y TRASEROS, BOLSILLOS LATERALES EN PIERNAS TIPO CARGO CON TAPA, REFUERZO DE COSTURA EN ENTREPIERNA, PARCHES DE REFUERZO EN RODILLAS CON AMPLIACIÓN, GANCHO INTERIOR, ZIPPER DE LATÓN, FORRO ALGODÓN, CINTA REFLECTIVA PLATA IGNÍFUGA EN PANTORRILLAS 2".

TALLAS: 28,30,32,34,36,38,40,42,44,46,48



UNE-EN 13934-1
EN 15025
(EN 11612)
ISO 9151
ISO 6942
ISO 9185
ISO 9185
EN ISO 12127-1
EN 11611
EN 13034
ASTM F1959
(NFPA 70 E)
EN 61482-1-2
EN 20471
EN 1149/3/5

825 XISPAL
ATPV: CLASE II
8 CAL/M2

830 XISPAL
ATPV: CLASE I
12 CAL/M2

CINTO IGNÍFUGO PERMANENTE CONFECCIONADO CON HILO
IGNÍFUGO, AJUSTADOR Y HEBILLA PLÁSTICA ANTI ESTÁTICA-

TALLAS: MEDIANA (36) GRANDE (42) XL (48)



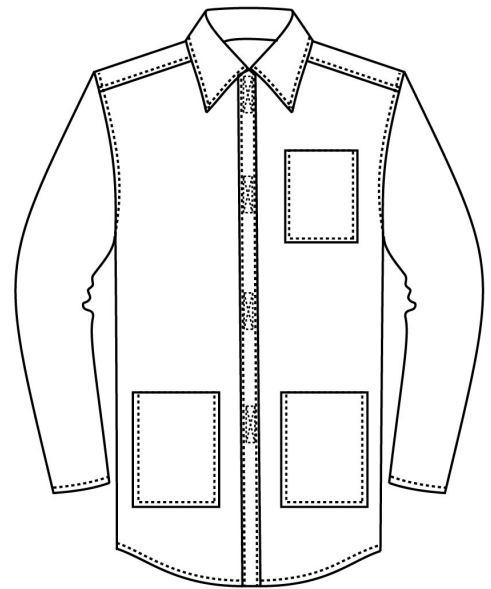
UNE-EN 13934-1
EN 15025
(EN 11612)
ISO 9151
ISO 6942
ISO 9185
ISO 9185
EN ISO 12127-1
EN 11611
EN 13034
ASTM F1959
(NFPA 70 E)
EN 61482-1-2
EN 20471
EN 1149/3/5

825 XISPAL
ATPV: CLASE II
8 CAL/M2

830 XISPAL
ATPV: CLASE I
12 CAL/M2

BATA LARGO MEDIO IGNÍFUGA PERMANENTE
CONFECCIONADA CON HILO IGNÍFUGO, CUELLO SPORT, TRES
BOLSILLOS, CRUCE CON VELCRO IGNÍFUGO.

TALLAS: S, M, L, XL, 2XL, 3XL, 4XL.



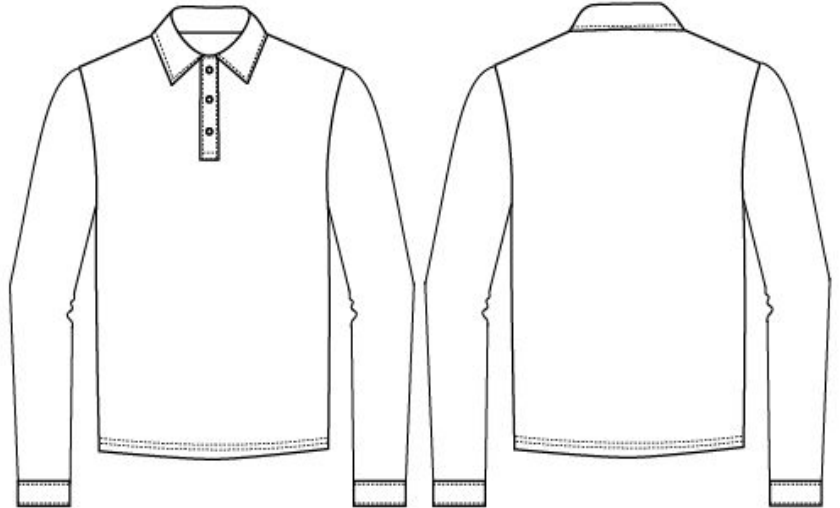
822 Xispal

UNE 40339
UNE-EN ISO 6330
EN 15025
(EN 11612)
ISO 9151
ISO 6942
EN ISO 12127-2
EN 1149/3
EN 61482-1-1

ATPV: 5,4 cal/cm2

PLAYERA POLO MANGA LARGA
IGNÍFUGA PERMANENTE, TEJIDO DE PUNTO IGNÍFUGO
CONFECCIONADA CON HILO IGNÍFUGO, CUELLO IGNÍFUGO, 3
BOTONES DE MELAMINA, PUÑOS. TEJIDO 822 XISPAL RS (220 gr.)

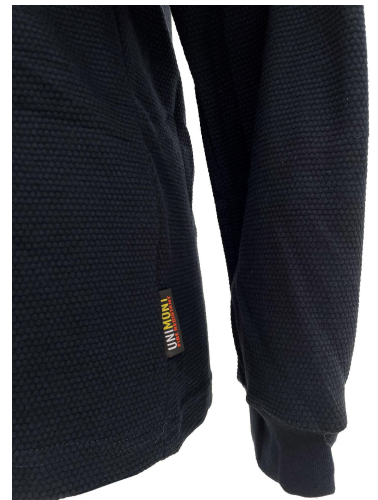
TALLAS: S, M, L, XL, 2XL, 3XL, 4XL.



MARINO



GRIS ACERO



PLAYERA MANGA LARGA
IGNÍFUGA PERMANENTE DE TEJIDO DE PUNTO,
CONFECCIONADA CON HILO IGNÍFUGO, CUELLO REDONDO Y
PUÑOS DE CÁRDIGAN FR. TEJIDO 816 XISPAL RS (160 gr.)

TALLAS: S, M, L, XL, 2XL, 3XL, 4XL.

816 Xispal

EN 15025 (EN11612)

ISO 9151

ISO 6942

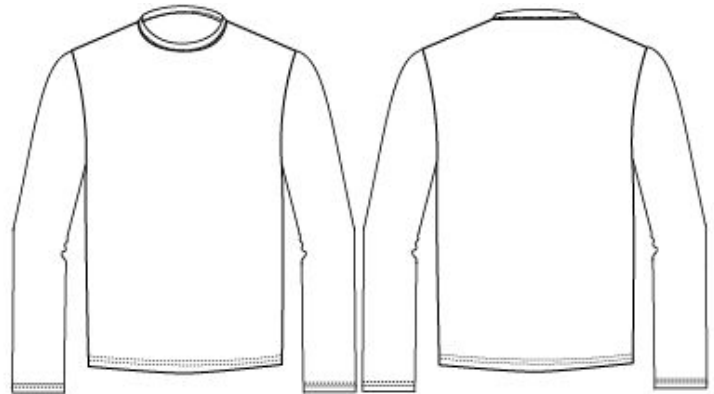
EN ISO 12127-2

EN 61482-1-1

EN 61482-1-2

EN 1149/3/5

ATPV: 4,1 cal/cm²



MARINO



SUDADERA MANGA LARGA
IGNÍFUGA PERMANENTE DE TEJIDO DE PUNTO,
CONFECCIONADA CON HILO IGNÍFUGO, CUELLO REDONDO Y
PUÑOS DE CÁRDIGAN FR. TEJIDO FELPA IGNÍFUGA 838 XISPAL
RS (380 gr.)

838 Xispal

EN 15025 (EN11612)

ISO 9151

ISO 6942

EN ISO 12127-2

EN 1149/3

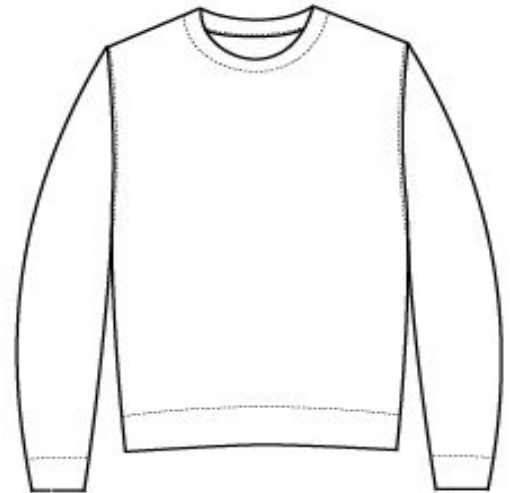
ASTM F1959

EN 61482-1-2

EN 20471

ATPV: 16,2 cal/cm²

TALLAS: S, M, L, XL, 2XL, 3XL, 4XL.



MARINO



SUDADERA CANGURO Y CAPUCHA
IGNÍFUGA PERMANENTE, CONFECCIONADA CON HILO
IGNÍFUGO, CAPUCHA Y JALADERAS, BOLSILLO TIPO
CANGURERA, CARDIGAN IGNÍFUGO EN PUÑOS Y PARTE BAJA.
TEJIDO FELPA IGNÍFUGA 838 XISPAL, (380gr)

838 Xispal

EN 15025 (EN11612)

ISO 9151

ISO 6942

EN ISO 12127-2

EN 1149/3

ASTM F1959

EN 61482-1-2

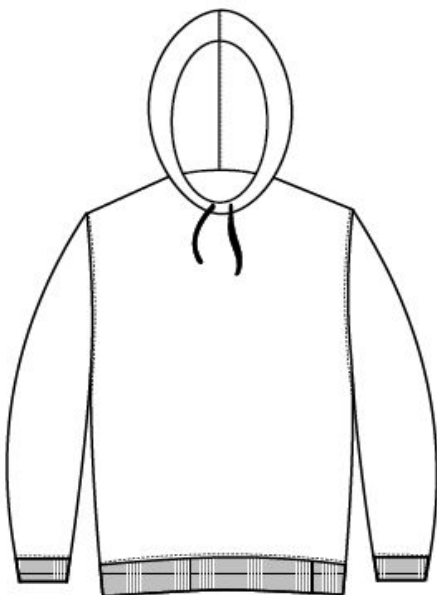
EN 20471

ATPV: 16,2 cal/cm²

TALLAS: S, M, L, XL, 2XL, 3XL, 4XL.



MARINO



SUDADERA CAPUCHA Y ZIPPER
IGNÍFUGA PERMANENTE, CONFECCIONADA CON HILO
IGNÍFUGO, CAPUCHA Y JALADERAS, BOLSILLO TIPO
CANGURERA, ZIPPER PLÁSTICO, CARDIGAN IGNÍFUGO EN
PUÑOS Y PARTE BAJA. TEJIDO FELPA IGNÍFUGA 838 XISPAL,
(38ogr.)

TALLAS: S, M, L, XL, 2XL, 3XL, 4XL.

838 Xispal

EN 15025 (EN11612)

ISO 9151

ISO 6942

EN ISO 12127-2

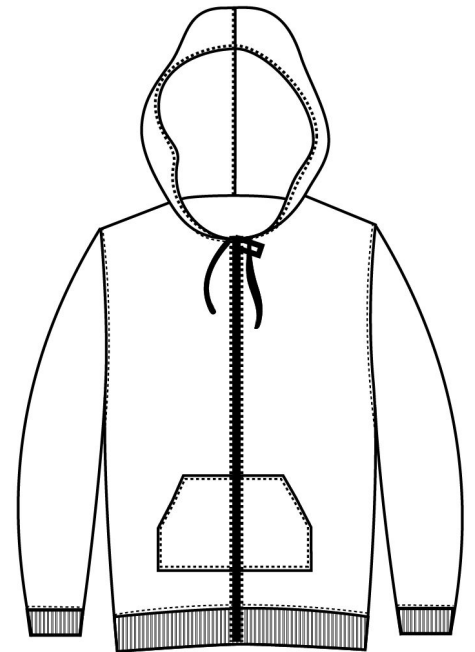
EN 1149/3

ASTM F1959

EN 61482-1-2

EN 20471

ATPV: 16,2 cal/cm2



MARINO



PANTALÓN INTERIOR
IGNÍFUGO PERMANENTE DE TEJIDO DE PUNTO,
CONFECCIONADO CON HILO IGNÍFUGO, ELÁSTICO INTERIOR EN
CINTURA, TOBILLOS DE CÁRDIGAN FR. TEJIDO 816 XISPAL RS
(160 gr.)

- A JUEGO CON PLAYERA CUELLO REDONDO MANGA LARGA-

TALLAS: S, M, L , XL, 2XL, 3XL, 4XL.

816 Xispal

EN 15025 (EN11612)

ISO 9151

ISO 6942

EN ISO 12127-2

EN 61482-1-1

EN 61482-1-2

EN 1149/3/5

ATPV: 4,1 cal/cm²



MARINO



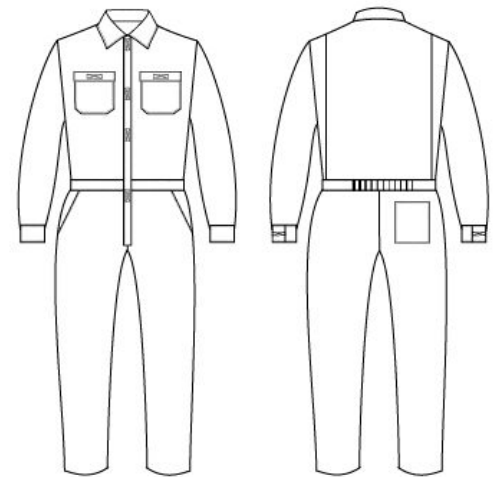
UNE-EN 13934-1
EN 15025
(EN 11612)
ISO 9151
ISO 6942
ISO 9185
ISO 9185
EN ISO 12127-1
EN 11611
EN 13034
ASTM F1959
(NFPA 70 E)
EN 61482-1-2
EN 20471
EN 1149/3/5

825 XISPAL
ATPV: CLASE II
8 CAL/M2

830 XISPAL
ATPV: CLASE I
12 CAL/M2

OVEROL IGNÍFUGO PERMANENTE
CONFECCIONADO CON HILO IGNÍFUGO, CUELLO SPORT,
VELCRO FR EN PUÑOS, ZIPPER PLÁSTICO DOBLE CABECILLA,
BOLSILLOS TIPO PARCHE CON TAPA Y VELCRO FR FRONTALES,
BOLSILLOS LATERALES, BOLSILLO TRASERO, ELÁSTICO EN
CINTURA POSTERIOR, FUELLE EN ESPALDA, CINTA REFLECTIVA
IGNÍFUGA DE 1" GRIS EN HOMBROS, BRAZOS Y PIERNAS.

TALLAS: XS, S, M, L, XL, 2XL, 3XL, 4XL.



UNE-EN 13934-1
EN 15025
(EN 11612)
ISO 9151
ISO 6942
ISO 9185
ISO 9185
EN ISO 12127-1
EN 11611
EN 13034
ASTM F1959
(NFPA 70 E)
EN 61482-1-2
EN 20471
EN 1149/3/5

825 XISPAL
ATPV: CLASE II
8 CAL/M2

830 XISPAL
ATPV: CLASE I
12 CAL/M2

CHALECO DE OBRA IGNÍFUGO PERMANENTE CONFECCIONADA CON HILO IGNÍFUGO, CUELLO ALTO, ZIPPER PLÁSTICO EN CRUCE, 1 BOLSILLO VENTANA PARA ID, 4 BOLSILLOS CON TAPA Y VELCRO FR CON CINTA REFLECTIVA GRIS DE 1" FR, CUBRE CIERRE CON VELCRO FR. CINTA GRIS DOBLE EN ESPALDA DE 2" FR. COMPLETAMENTE AZUL MARINO O CON CONTRASTE.

TALLAS: S, M, L, XL, 2XL, 3XL, 4XL.



817 Xispal RAINWEAR

EN 15025

(EN 11612)

ISO 9151

ISO 6942

EN ISO 12127-2

EN 1149/3/5

EN 343

EN 13034

EN 61482-1-2

EN 20471

IMPERMEABILIDAD:
CLASE 3

ARCO ELECTRICO: CLASE 1

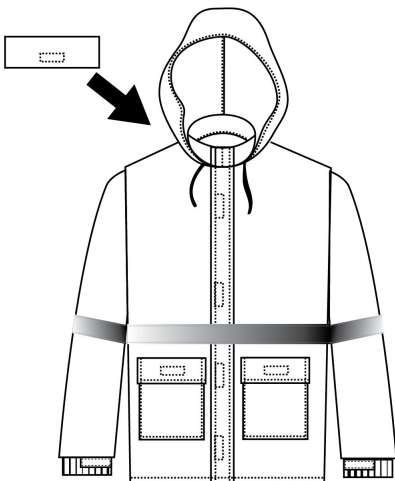
CHAMARRA INTEMPERIE

IGNÍFUGO PERMANENTE, CONFECCIONADO CON HILO
IGNÍFUGO, CUELLO ALTO PARA GUARDAR CAPUCHA POR MEDIO
DE VELCRO FR EN LA NUCA, CORDONES AJUSTADORES EN
CAPUCHA, SOLAPA CUBRE CIERRE CON VELCRO FR, ZIPPER
PLÁSTICO, DOS BOLSILLOS TIPO PARCHO CON VELCRO FR
DEBAJO DE LA CINTURA, PUÑOS CON ELÁSTICO INTERNO,
FORRO IGNÍFUGO. TEJIDO 817 RAINWEAR

DISPONIBLE CON FORRO LIGERO FR Y FORRO INVERNAL FR.

TALLAS: S, M, L, XL, 2XL, 3XL, 4XL.

MARINO



UNE-EN 13934-1
EN 15025
(EN 11612)
ISO 9151
ISO 6942
ISO 9185
ISO 9185
EN ISO 12127-1
EN 11611
EN 13034
ASTM F1959
(NFPA 70 E)
EN 61482-1-2
EN 20471
EN 1149/3/5

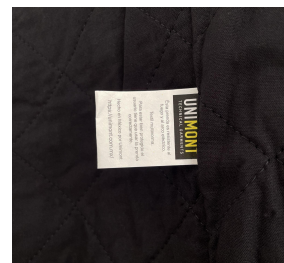
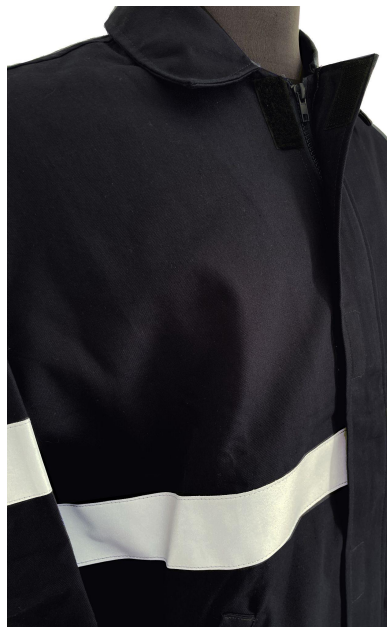
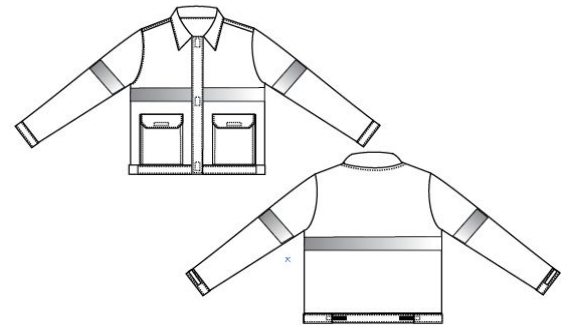
825 XISPAL
ATPV: CLASE II
8 CAL/M2

830 XISPAL
ATPV: CLASE I
12 CAL/M2

CHAMARRA CORTA IGNÍFUGA PERMANENTE

CHAMARRA CORTA IGNÍFUGA PERMANENTE CONFECCIONADA CON HILO IGNÍFUGO, CUELLO SPORT, VELCRO FR EN PUÑOS, ZIPPER PLÁSTICO OCULTO, BOLSILLOS TIPO PARCHE CON TAPA Y VELCRO FR FRONTALES, BOLSILLOS LATERALES. DISPONIBLE CON FORRO LIGERO FR Y FORRO INVERNAL FR. CON O SIN CINTA REFLECTIVA.

TALLAS: S, M, L, XL, 2XL, 3XL, 4XL.



445 SILVER
EN 15025
(EN 11612)
ISO 9151
ISO 6942
ISO 12127-2
ISO 9185

PRENDAS ALUMINIZADAS

BATA IGNÍFUGA PERMANENTE CONFECCIONADA CON HILO IGNÍFUGO, CUELLO MAO, CRUCE CON VELCRO FR, MANDIL, CHAPARRERAS Y POLAINAS ALUMINIZADAS.

TALLAS: S-M, L-XL



825 Xispal y

830 Xispal

EN 15025

(EN 11612)

ISO 9151

ISO 6942

ISO 9185

EN ISO 12127-2

EN 11611

EN 61482-1-1

EN 61482-1-2

EN 1149 /3/5

EN 13034

EN 20471

ATPV:

825 Xispal: 10,3 cal/cm²

830 Xispal: 12,10 cal/cm²

CUBREBOCAS

DOBLE TELA CONFECCIONADO CON HILO AL TONO, CUATRO TIRAS PARA AMARRE POSTERIOR, DOS A LA ALTURA DE OREJAS, DOS A LA ALTURA DE LA NUCA, TABLÓN PARA AMPLITUD EN CARA. LAVABLE/ REUTILIZABLE, PRUEBA DE ATOMIZADOR, VARIOS COLORES, 1 LOGO EN SERIGRAFÍA



816 Xispal

EN 15025 (EN11612)

ISO 9151

ISO 6942

EN ISO 12127-2

EN 61482-1-1

EN 61482-1-2

EN 1149/3/5

ATPV: 4,1 cal/cm²



MARINO

VERDUGO

IGNÍFUGO PERMANENTE CONFECCIONADOS CON TEJIDO DE PUNTO PROTECTOR DE FUEGO Y CARGAS ELECTROESTÁTICAS.

816 Xispal

EN 15025 (EN11612)

ISO 9151

ISO 6942

EN ISO 12127-2

EN 61482-1-1

EN 61482-1-2

EN 1149/3/5

ATPV: 4,1 cal/cm²



MARINO



BALACLAVA
IGNÍFUGA PERMANENTE CONFECCIONADA CON
TEJIDO DE PUNTO PROTECTOR DE FUEGO Y
CARGAS ELECTROESTÁTICAS. ESPACIO EN OJOS Y
BOCA.

816 Xispal

EN 15025 (EN11612)

ISO 9151

ISO 6942

EN ISO 12127-2

EN 61482-1-1

EN 61482-1-2

EN 1149/3/5

ATPV: 4,1 cal/cm²



MARINO



CUELLO
IGNÍFUGO PERMANENTE CONFECCIONADO CON
TEJIDO DE PUNTO PROTECTOR DE FUEGO Y
CARGAS ELECTROESTÁTICAS.

816 Xispal

EN 15025 (EN11612)

ISO 9151

ISO 6942

EN ISO 12127-2

EN 61482-1-1

EN 61482-1-2

EN 1149/3/5

ATPV: 4,1 cal/cm²



MARINO



GORRO

IGNÍFUGO PERMANENTE CONFECCIONADO CON TEJIDO DE PUNTO PROTECTOR DE FUEGO Y CARGAS ELECTROESTÁTICAS. DOBLE TELA.

816 Xispal

EN 15025 (EN11612)

ISO 9151

ISO 6942

EN ISO 12127-2

EN 61482-1-1

EN 61482-1-2

EN 1149/3/5

ATPV: 4,1 cal/cm²



MARINO



CALCETINES
IGNÍFUGOS PERMANENTES CONFECCIONADOS
CON TEJIDO DE PUNTO PROTECTOR DE FUEGO Y
CARGAS ELECTROESTÁTICAS.

TALLAS DISPONIBLES:

39-42

43-46

EN 1149/3

EN ISO 11612



MARINO

