

# Abakon Idoneo 2

# 96,29m<sup>2</sup>

# Abakon<sup>®</sup>

budowa domów

WIZUALIZACJE



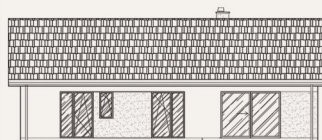
ELEWACJA FRONTOWA



ELEWACJA BOCZNA PRAWA



ELEWACJA TYLNA



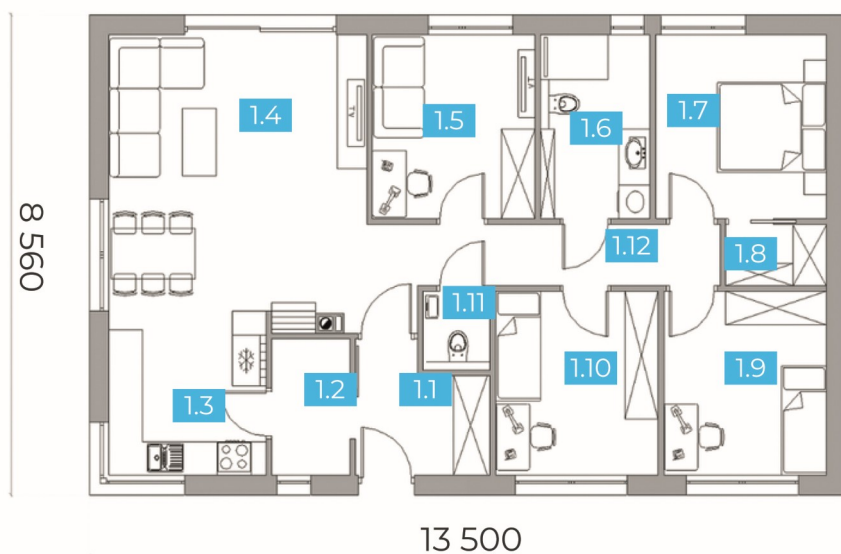
ELEWACJA BOCZNA LEWA



Powierzchnia zabudowy: **115,56 m<sup>2</sup>**  
Powierzchnia całkowita: **115,56 m<sup>2</sup>**  
Powierzchnia użytkowa: **96,29 m<sup>2</sup>**

Powierzchnia podłóg: **96,29 m<sup>2</sup>**  
Wysokość w kalenicy: **4,26 m**

## RZUT PARTERU



| Parter                | 96,29 m <sup>2</sup> |
|-----------------------|----------------------|
| 1/01 Wiatrołap        | 4,99 m <sup>2</sup>  |
| 1/02 Pom. gospodarcze | 3,40 m <sup>2</sup>  |
| 1/03 Kuchnia          | 8,28 m <sup>2</sup>  |
| 1/04 Salon + jadalnia | 25,13 m <sup>2</sup> |
| 1/05 Sypialnia        | 9,51 m <sup>2</sup>  |
| 1/06 Łazienka         | 6,40 m <sup>2</sup>  |
| 1/07 Sypialnia        | 10,00 m <sup>2</sup> |
| 1/08 Garderoba        | 1,94 m <sup>2</sup>  |
| 1/09 Sypialnia        | 9,51 m <sup>2</sup>  |
| 1/10 Sypialnia        | 9,51 m <sup>2</sup>  |
| 1/11 WC               | 1,68 m <sup>2</sup>  |
| 1/12 Komunikacja      | 5,94 m <sup>2</sup>  |

Zobacz wizualizację projektu:



Lokalizacja:

Data oferty:

WOJEWÓDZTWO DOLNOŚLĄSKIE

31-03-2025

ZAKRES PRAC

W CENIE

## PAKIET GWARANTOWANY

|  |   |
|--|---|
| Projekt techniczny niezbędny do prowadzenia budowy | ✓ |
| Projekt produkcyjny konstrukcji ścian              | ✓ |
| Obsługa dedykowanego finansisty                    | ✓ |
| Nadzór prac budowlanych przez kierownika budowy    | ✓ |
| Prowadzenie inwestycji przez inżyniera budowy      | ✓ |
| Gwarancja wykonawcza                               | ✓ |
| Gwarancje producentkie / materiałowe               | ✓ |
| Obsługa serwisu gwarancyjnego                      | ✓ |

## ROBOTY ZIEMNE

|  |   |
|--|---|
| Nadzór wykonania wykopu i nadzór zagęszczenia podbudowy (materiał wyceniany indywidualnie) | ✓ |
| Zagęszczenie podbudowy i jej wyrównanie piaskiem (materiał wyceniany indywidualnie)        | ✓ |
| Odbiór techniczny wskaźnika zagęszczenia podbudowy   | ✓ |

ETAP I – TERMOPŁYTA FUNDAMENT  
O DUŻEJ OPORNOŚCI NA OSIADANIE GRUNTÓW

|  |   |
|--|---|
| Termoizolacja pozioma ze styropianu wodoodpornego    | ✓ |
| Termoizolacja pozioma i pionowa (wanna styropianowa) | ✓ |
| Instalacja wod-kan w obrębie fundamentu płytowego    | ✓ |
| Betonowa płyta zbrojona stalą                        | ✓ |

ETAP II – ŚCIANY KERAMZYTOWE PREFABRYKOWANE  
STANDARD DEWELOPERSKI – W KLASIE TYNKU III KATEGORII

|   |   |
|---|---|
| Prefabrykowane ściany keramzytowe parteru<br>- ściany nie wymagają dodatkowych tynków wewnętrznych i prac mokrych<br>- ściany z otworami okiennymi – zintegrowane z nadprożami  | ✓ |
| Puszki i rurki elektroinstalacyjne w ścianach – przygotowanie pod okablowanie, w tym pod:<br>- instalację elektryczną i teletechniczną<br>- system inteligentnego domu – smart dom<br>- ewentualne zasilanie rolet zewnętrznych | ✓ |
| Bruzdy<br>- pod instalację wod-kan<br>- pod rozdzielnię elektryczną   | ✓ |
| Otwory okienne przygotowane pod ciepły montaż stolarki  | ✓ |
| Przygotowanie ścian pod kotwienie więźby dachowej   | ✓ |

## ETAP III – DACH I STROP

|   |   |
|---|---|
| Konstrukcja drewniana dachu, stropu i ścian szczytowych strychu w technologii prefabrykowanych wiązarów dachowych | ✓ |
| Pokrycie dachu dachówką cementową Creaton, model Goteborg, powłoka Planar   | ✓ |
| Orynnowanie dachu np. Galeco PVC  | ✓ |

## ŁĄCZNY KOSZT BUDOWY DOMU

327 530,00 zł + 8 % VAT

353 732,40 zł BRUTTO

Zgodnie z art. 41 ust. 12 – 12b ustawy o VAT, stawkę 8% stosuje się wyłącznie do budownictwa objętego społecznym programem mieszkaniowym; w pozostałych przypadkach stosuje się stawkę 23%.

# PRACE UZUPEŁNIAJĄCE DO BUDOWY DOMU

Zaznacz opcje, którą jesteś zainteresowany

## PAKIET UZUPEŁNIAJĄCY

KWOTY NETTO

|  |                               |                          |
|--|-------------------------------|--------------------------|
| Geodezyjne wytyczenie budynku  | 900,00 zł                     | <input type="checkbox"/> |
| Drenaż opaskowy i studzienka zbiorcza (rewizyjna) 1 szt.   | 1 340,00 zł                   | <input type="checkbox"/> |
| Prace ziemne na działce / koparka<br><i>Wstępny koszt szacowany na poziomie 170 zł netto / godzinę pracy koparki</i>                 | <b>WYCENA ETAP WYKONAWCZY</b> | <input type="checkbox"/> |
| Kruszywo na podbudowę zasadniczą / rozłożenie podbudowy<br><i>wstępny koszt szacowany na poziomie 75-90 zł netto/ tonę podbudowy</i> | <b>WYCENA ETAP WYKONAWCZY</b> | <input type="checkbox"/> |

## PAKIET CIEPŁEJ STOLARKI OKIENNEJ I DRZWI ZEWNĘTRZNYCH

|  |              |                          |
|--|--------------|--------------------------|
| Stolarka okienna PCV, kolor biały – trzyszybowa, sześciokomorowa (bez przesuwek) | 26 240,00 zł | <input type="checkbox"/> |
| Drzwi zewnętrzne WIKĘD – wersja PREMIUM, wzór 1 z ościeżnicą Termo               |              |                          |
| Ciepły montaż stolarki na taśmach paroizolacyjnych i paroprzepuszczalnych        |              |                          |

Zgodnie z art. 41 ust. 12 – 12b ustawy o VAT, stawkę 8% stosuje się wyłącznie do budownictwa objętego społecznym programem mieszkaniowym; w pozostałych przypadkach stosuje się stawkę 23%.

## CAŁOŚCIOWA GWARANCJA NA ZREALIZOWANY ZAKRES PRAC



Niezbędny do uzyskania PNB oraz realizacji budynku

### PROJEKT ARCHITEKTONICZNO-BUDOWLANY ABAKON (TYPOWY) W 3 EGZEMPLARZACH

3.500,- zł BRUTTO



Możliwość realizacji zlecenia we własnym zakresie lub zlecenia naszemu partnerowi

### POZWOLENIE NA BUDOWĘ ADAPTACJA PROJEKTU ARCHITEKTONICZNO-BUDOWLANEGO (TYPOWEGO) PROJEKT ZAGOSPODAROWANIA

Pakiet realizowany przez partnerskie biuro projektowe na podstawie odrębnej umowy

WYCENA INDYWIDUALNA PO KONSULTACJI Z PROJEKTANTEM

Możliwość realizacji zlecenia we własnym zakresie lub zlecenia firmie Abakon

### OPINIA GEOTECHNICZNA DZIAŁKI (BADANIE GRUNTU)

WYCENA INDYWIDUALNA PO KONSULTACJI Z PROJEKTANTEM

#### UWAGA:

\* Powyższa Oferta jest wyłącznie ofertą uproszczoną i należy ją rozpatrywać wraz z **szczegółowym zakresem prac-specyfikacją robót** (załącznik nr 1). Szczegółowy zakres prac-specyfikacja robót, przedstawiany jest po spotkaniu z Doradcą lub Przedstawicielem Handlowym wraz z ofertą spersonalizowaną.

\* Oferta została przygotowana przy założeniu realizacji budynku w województwie dolnośląskim.

\* Niniejsza oferta nie jest ofertą handlową w rozumieniu Kodeksu Cywilnego, ważna jest 14 dni lub do publikacji nowych cenników. Po upływie tego terminu wykonawca ma prawo do zmiany ceny.

\* Oferta nie obejmuje realizacji zadaszenia nad wejściem.

# PAKIETY PRAC INSTALACYJNYCH I WYKOŃCZENIOWYCH

Zaznacz opcje, którą jesteś zainteresowany / KWOTY NETTO

## PAKIET INSTALACJI WEWNĘTRZNYCH (BEZ C.O.)

|   |
|---|
| Instalacja elektryczna i teletechniczna - okablowanie           |
| Instalacja elektryczna i teletechniczna - rozdzielnia           |
| Instalacja wod-kan  |
| Instalacja wentylacji mechanicznej z rekuperacją (bez centrali) |

**45 410,00 zł**

## PAKIET PRAC WYKOŃCZENIOWYCH ZEWNĘTRZNYCH

|   |
|---|
| Ocieplenie elewacji styropianem EPS 040 o grubości 20 cm                            |
| Wykonanie siatkowania elewacji wraz z warstwą podkładową pod tynk                   |
| Wykonanie tynkowania elewacji budynku – tynk akrylowy / paleta kolorów podstawowych |
| Dostarczenie i montaż stalowych parapetów zewnętrznych                              |
| Wykonanie podbitek dachowych z drewna sosnowego lub świerkowego                     |

**65 480,00 zł**

## PAKIET PRAC WYKOŃCZENIOWYCH WEWNĘTRZNYCH

|   |
|---|
| Ocieplenie stropu wełną mineralną o grubości 30 cm  |
| Wykonanie rusztów i sufitów podwieszanych z płyt GK |
| Dostarczenie i montaż schodów strychowych ROTO      |
| Wykonanie prac uzupełniających w budynku            |

**49 880,00 zł**

Zgodnie z art. 41 ust. 12 – 12b ustawy o VAT, stawkę 8% stosuje się wyłącznie do budownictwa objętego społecznym programem mieszkaniowym; w pozostałych przypadkach stosuje się stawkę 23%.