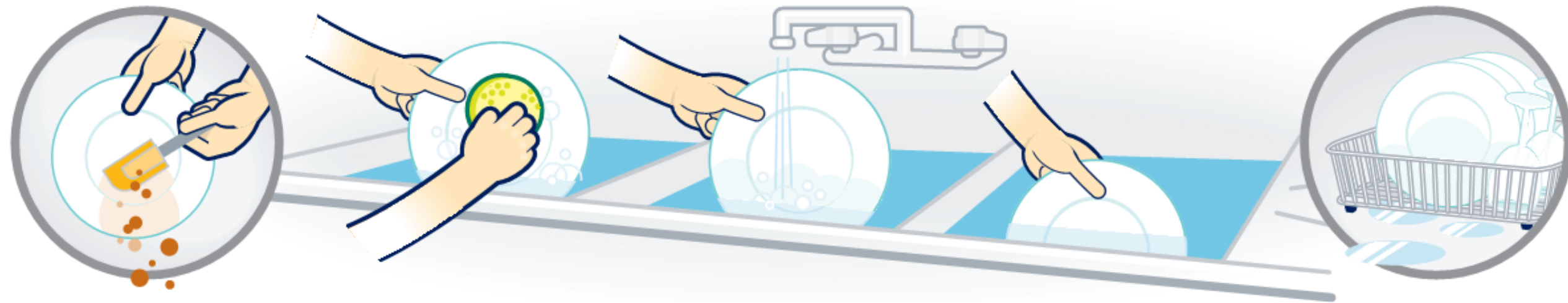


# Manual Dish & Pot & Pan Washing

Procedimientos Manuales para Lavar Platos a Mano



**Pre-Wash**

**Wash-Sink 1**

**Rinse-Sink 2**

**Sanitize-Sink 3**

**Air-Dry**

Scrape, Pre-rinse and Sort all items before washing them. Open dispensing valve and fill 1st sink with warm soapy water mix. Clean dishes. Replace soapy water when suds are gone or water is dirty or oily.

Raspe, pre-enjuague y ordenar todos los artículos antes de lavarlos. Abra la válvula de dispensación y llenar primero fregadero con la mezcla de agua tibia y jabón. Lave los platos. Cambie el agua y jabón cuando la espuma se han ido o agua sucia.

Rinse items in 2nd sink. Spray with water from rinse wand or rinse under faucet.

Enjuague los artículos en segundo fregadero. Rocíar con agua del tubo de enjuague o enjuague bajo el grifo.



Sanitize items in 3rd sink. Open dispensing valve and fill 3rd sink with warm water and sanitizer mix. It should be blue. Be sure to wear gloves and eyewear. Place items in sink for not less than sixty (60)seconds. Stack and **Air dry** only. Drain and refill sink **every 3-4 hours**.

Desinfecte los artículos en tercera fregadero. Abra la válvula de dispensación y llenar tercera fregadero con agua tibia y desinfectante mezcla. Debe ser de color azul. Asegúrese de usar guantes y gafas de protección. Coloque los artículos en el fregadero para no menos de sesenta (60) segundos.

**FOOD SERVICE SANITIZER**

**Product at use safety instructions**

**WARNING!**—Causes eye irritation.

**FIRST AID: Eyes-** Rinse with water for several minutes. Remove contact lenses, if present. Continue rinsing. If eye irritation persists: Get medical attention.

**Skin Contact-**No known effect after skin contact. Rinse with water for a few minutes.

**Ingestion (Swallow)-**Get medical attention if any symptoms occur.

**COMIDA SERVICIO SANITIZER**

**Producto en las instrucciones de uso de seguridad**

**ADVERTENCIA!**-Provoca irritación ocular

**PRIMEROS AUXILIOS: Eyes-**Enjuague con agua durante varios minutos. Quítese los lentes de contacto, si están presentes. Si persiste la irritación ocular: Consultar a un médico.

**Contacto con la piel-**No se conocen efectos sobre el contacto con la piel. Enjuague con agua.

**Ingestión(Tragar)-**Conseguir atención médica si se presentan síntomas.