

# FOTRIC 320F Series

Cámaras Termográficas Compactas Tipo Pistola

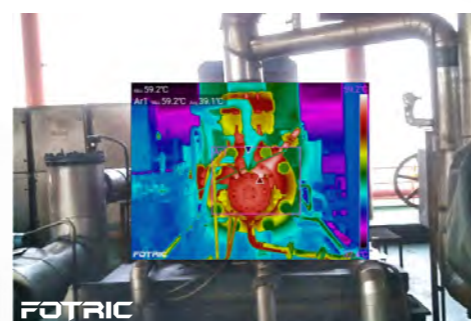
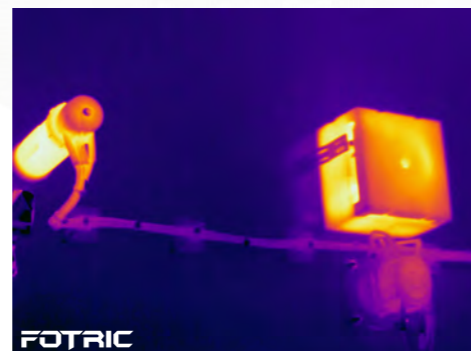


Herramienta  
de Inspección  
Multi-Industria

Fácil de Usar / Costo-Eficiente / Confiable

# Múltiples aplicaciones Todos los presupuestos

- Detecte fácilmente anomalías térmicas en edificios, equipo eléctrico y mecánico con imágenes mejoradas digitalmente.
- Mida temperaturas de -20 a 550°C con ajuste inteligente de rango.
- Revele detalles en baja visibilidad con su lámpara LED y puntero láser.
- Apunte y dispare escenas de gran tamaño gracias a su lente gran-angular.



# Inspecciones Facilitadas

## 4 Modos de visualización

Seleccione entre modo Térmico, Digital, Imagen-en-Imagen (PIP) y Fusión T-DEF continuo.

## Siempre Enfocada

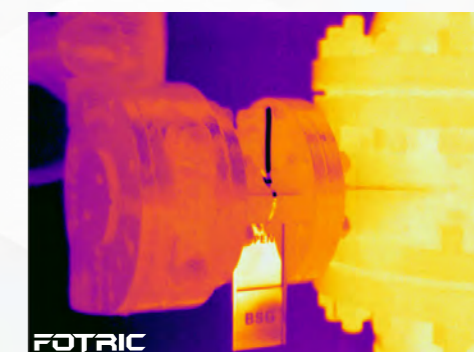
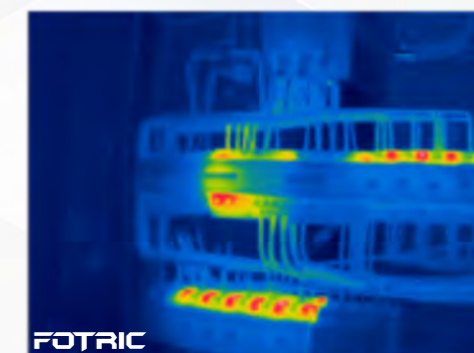
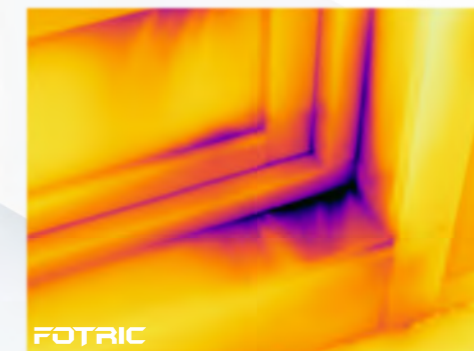
Cámara térmográfica y digital de enfoque libre que producen imágenes nítidas incluso a 50 cm del objetivo.

## Fácil Operación

Cómoda pantalla táctil LCD de 3.5" y rápida interfaz de usuario para una experiencia cómoda y fluida.

## Compacta y Ligera

Peso y tamaño ideal para llevar en cajas y cinturones de herramientas.





# Cómoda y Compatible

## ■ Anotaciones Manos-Libres

- Escuche alarmas y notas de voz grabadas con auriculares inalámbricos.
- Etiquete imágenes con el nombre del equipo inspeccionado usando el escáner de códigos QR.



## ■ Comparta imágenes con facilidad

- Transfiera imágenes en segundos vía WiFi o Tarjeta de Memoria (64 Gb).
- Visualice fotos y videos térmicos altamente compatibles en casi cualquier dispositivo formatos (JPEG & MPEG4).
- Reportes automáticos en software gratuito de PC, AnalyzIR.

# Confiable de adentro hacia afuera

- Diseñada para resistir caídas de 2 metros de altura.
- Resistente al agua y el polvo: Clasificación IP54
- Garantía de 10 años para el sensor Infrarrojo y 2 años para los demás componentes.
- Actualizaciones de por vida del software de la cámara con base en *feedback* de los usuarios.



IP54

2 m

- FOTRIC emplea componentes de última generación y software de alta calidad para producir equipos de clase mundial.





# Especificaciones

Principales parámetros	FOTRIC 325F	FOTRIC 323F	FOTRIC 322F	FOTRIC 321F
Resolución Térmica	320*240	264*198	160*120	128*96
Super Resolución (SR)	640*480	528*396	320*240	256*192
Sensibilidad térmica (NETD)	40mk(0.04°C)	40mk(0.04°C)	60mk(0.06°C)	60mk(0.06°C)
Lentes disponibles	49°x 36.8°	49°x 36.8°	46.5°x 35°	46.5°x 35°
IFOV (resolución espacial)	2.78 mrad	3.40 mrad	5.15 mrad	6.44 mrad
Distancia Focal	f 7.5	f 7.5	f 3.3	f 3.3
Distancia Mínima de Enfoque	0.5m	0.5m	0.5m	0.5m
Modo de Enfoque	Libre de Enfoque hasta 0.5 metros			
MagicThermal	Disponible			
Botón programable AI	Disponible			
Wi-Fi & Bluetooth	Sí, para transferencia de datos y auriculares			
Transferencia FTP Wi-Fi	Conectable a computador via Wi-Fi/hot-spot, tranferencia de datos via FTP			
Ubicación Geográfica	Disponible, GPS/Beidou/GLONASS			
T-DEF™	Disponible, nivel de transparencia ajustable de forma continua de 0% a 100%			
Picture in Picture	Disponible. Forma y posición ajustable.			
TWB	Disponible			
Cámara Digital (luz visible)	Cámara Industrial de 8 Megapixeles			
Lámpara y Flash LED	Disponible			
Frecuencia de Refrescamiento	30Hz			
<b>Análisis de Temperatura</b>				
Rango de Temperatura	-20 °C ~ 120°C, 0 °C ~ 550°C			
Ajuste automático inteligente del rango	Disponible			
Herramientas de medición	Puntos:6; Líneas:1; Rectángulos/Círculos:4		Puntos:4; Líneas:1; Rectángulos/Círculos:4	
Precisión de medición	±2 °C or 2% , whichever is greater (at 25 °C ambient temperature)			
Emisividad	Disponible			
Temperatura ambiente	Disponible			
Temperatura reflejada	N/A			
Humedad Relativa	Disponible			
Distancia de medición	Disponible			
Compensación para ventanas IR	N/A			
Cálculo de variación de Temperatura	N/A			
Alarma independiente de cada ROI	Disponible			
Emisividad idpte. en cada ROI	N/A			
<b>Visualización</b>				
Pantalla	Pantallas táctil LCD de 3.5 pulgadas			
Modos de Imagen	Imagen térmica, Luz Visible, Picture-In-Picture, T-DEF™			
Paletas	8 Paletas: Hierro, Gris, Arcoiris, Gris-Rojo, Lluvia, GlowBow, Médico, Prisma			
Paletas invertidas	N/A			
Isoterma / Alarm de Color	Disponible			
Escala automática	Disponible			
Escala Manual	Disponible			
Escala táctil	Disponible			
Rango de Temperatura Mínima	Auto:3°C , Manual:2°C			

Análisis y Almacenamiento de Datos	FOTRIC 325F	FOTRIC 323F	FOTRIC 322F	FOTRIC 321F
Tarjeta de Memoria	Tarjeta TF, 64GB			
Modo de Captura	Cuadro Individual y Time-Lapse			
Grabación de Video	Videos térmicos radiométricos (.irs) (Al menos 14 minutos) y no radiométricos MPEG4.			
Formato de archivos	Imágenes térmicas radiométricas y de luz visible (.JPEG), Videos térmicos radiométricos (.irs) y no radiométricos (Video MP4).			
Análisis en pantalla	Disponible			
Notas de Voz	Disponible			
Anotaciones de Texto	Disponible			
Etiquetas	Disponible			
Favoritos	Disponible			
Software de análisis y reporte para PC	Software Fotric AnalyzIR, Gratis			
Pantalla Remota	Disponible			
<b>Fuente de Energía</b>				
Baterías Recargables	Baterías de Ion de Litio 3.6V, 5000mAh			
Duración de la batería	Más de 4 horas		Más de 5 horas	
Tiempo de Carga	3.5 horas para carga completa en bahía para baterías. 3 horas para carga completa conectando la cámara.			
Sistema de Carga	Adaptador para bahía de baterías o interfaz en cámara para USB Tipo-C			
Operación en AC	Soporta alimentación via interface USB Tipo-C desde adaptador de corriente o computador.			
Auto-hibernación de pantalla	Disponible			
<b>Especificaciones Generales</b>				
Rango Espectral Infrarrojo	7-14µm			
Tipo de Detector IR	Detector infrarrojo FPA no refrigerado			
Pitch del Detector	17µm			
Zoom Digital	1X a 8X, Continuo con deslizador en pantalla			
Conexión Wi-Fi	Soporta canlaes de 2.4GHz y 5GHz, Soporta 802.11a/b/g/n/ac			
Conexión Bluetooth	BT4.2 LE, Soporta conexión de auriculares Bluetooth.			
Interfaz USB	USB Tipo-C; compatible con USB 3.0 / 2.0 , Soporta USB OTG			
Interfaz HDMI	Micro HDMI, compatible con HDMI 1.4 . Soporta streaming de imágenes 1080P a 60Hz.			
Interfaz de Tarjeta de Memoria	Tarjeta TF, Soporta Hot-plugging.			
Puntero Láser	Nivel 2, Longitud de onda: 635nm; Potencia: <1mW , Producto Láser Clase 2: IEC 60825-1			
Temperatura de Operación	-20°C a 50°C			
Temperatura de Almacenamiento	-40°C a 70°C, sin batería			
Humedad	<95% Hr			
Seguridad	SELV relay (GB 4943.1/IEC60950-1)			
Compatibilidad Electromagnética	GB/T17626.2/IEC 61000-4-2			
Vibración	2g(GB/T 2423.10/IEC 60068-2-6)			
Choque	25g(GB/T 2423.5/IEC 60068-2-27)			
Colisión	10g(GB/T 2423.6/IEC 60068-2-29) with packing			
Caída	Diseñada para caídas de 2 metros. (GB/T 2423.8/IEC 60068-2-32)			
Dimensiones	243mm*95mm*142mm			
Peso (batería incluida)	730g			
Clasificación de encapsulado	IP54			
Interfaz para trípode	UNC 1/4 -20 orificio roscado para el trípode			
Garantía	2 años de garantía para la cámara, 10 años para el detector.			
Ciclo recomendado de calibración	2 años			
Idiomas	Inglés, Español, Coreano, Chino Tradicional.			
Cumple con la normativa RoHS	Sí			
Contenido de la Caja	FOTRIC 320 cámara termográfica portátil, documentación (certificado de inspección, certificado de calibración, tarjeta de garantía, packing list), Manual de inicio rápido, Cable USB-Tipo C cable, Cable Micro-HDMI , Tarjeta TF y lector de tarjetas TF, adaptador de voltaje, 2 baterías.			

# Innovación Excelencia Integridad

El equipo descrito en el presente documento puede requerir la autorización de la UE, los EE.UU. y el CSNU para su exportación.

Las imágenes son sólo para fines ilustrativos.

Las especificaciones están sujetas a modificaciones sin previo aviso.

FOTRIC INC. Todos los derechos reservados.

## Contáctenos

✉ [info@fotric.com](mailto:info@fotric.com)

🏠 [www.fotric.com](http://www.fotric.com)

Follow us in

