

## ACRYLIC Water FOR DIORAMAS

By Diego Quijano  
Por Diego Quijano



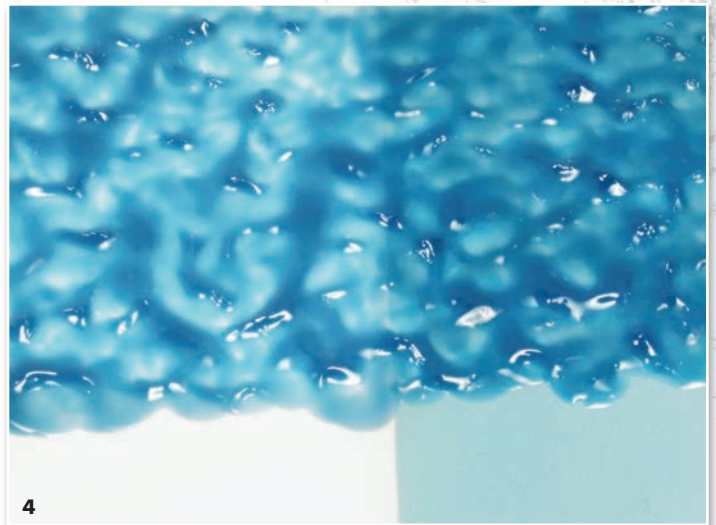
- 1 The products from the Acrylic Water series are intended to reproduce different water surfaces with a clear and highly gloss finish. Let's see how to use them.

Los productos Agua Acrilica permiten realizar de forma sencilla la superficie de diferentes masas de agua con un acabado muy brillante y transparente. Vamos a ver cómo utilizarlos.

- 2 The first thing you must keep in mind is that the product changes color when dry. Acrylic Water products have an acrylic resin base which is white while fresh, but dries to a clear finish. This makes them paler and more opaque right out of the jar. You can see the difference between the fresh products (on the lower part of the image) and how the final color and the clear appearance achieved within the upper areas once dry.

Lo primero a tener en cuenta es que el color del producto fresco no es el color definitivo del agua. Los productos Agua Acrilica tienen una base de resina acrilica que es de color blanco cuando está fresca pero que se vuelve transparente al secarse, esto hace que mientras están frescos el aspecto sea más pálido y opaco. En la foto podemos ver la diferencia entre los productos frescos, en la parte inferior, y el color y transparencia final una vez han secado, en la parte superior.





**3** The application method is simple, we simply spread the product with a large round brush, imparting the desired wavy texture at the same time. The Acrylic Water line products are heavy-bodied, which allows us to create very realistic undulating surfaces. They barely shrink down when drying, so the final result will be extremely close to the freshly applied product.

*La forma de aplicación es muy sencilla, solo tenemos que extender el Agua Acrílica con un pincel grande de punta redonda dejando la textura ondulada que deseemos. Los productos Agua Acrílica son bastante densos, lo que nos permite crear texturas onduladas muy realistas, además apenas merman al secarse por lo que el resultado final será muy parecido a la forma que dejamos mientras lo aplicamos.*

**4** You can apply Acrylic Water over a white-colored surface if you want to create a lot of contrast between the areas where the product has been applied in both shallow and deep layers. On the other hand, if what we want is to reduce the contrast, simply paint the surface the same color as the Acrylic Water or a lighter tone. The lighter the tone, the more contrast there will be between the different areas of the water's surface.

*Podemos aplicar el Agua Acrílica sobre una superficie blanca si queremos maximizar el contraste de tonos entre las zonas con más y menos cantidad de producto. Para reducir este contraste no hay más que pintar la superficie del mismo color que el Agua Acrílica seca, o de un tono más claro, cuanto más claro más contraste habrá entre las distintas zonas del agua.*

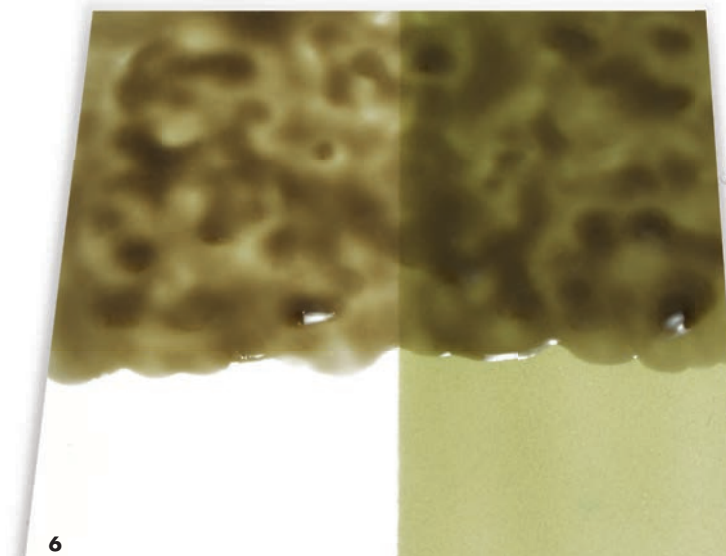


**5** To recreate calm waters with gentler ripples, we simply thin the product with water until reaching the required thickness for our purposes.

*Para conseguir un acabado de aguas tranquilas con ondulaciones más suaves no hay más que añadir agua al producto hasta conseguir la densidad adecuada a nuestras necesidades.*

**6** When dry, the product acquires its final color and transparency. The contrast between areas with more and less product is starker over a white base.

*Al secarse la base acrílica el producto adquiere la transparencia y el color definitivo. Sobre la superficie blanca el contraste entre las zonas con más y menos producto es mayor.*



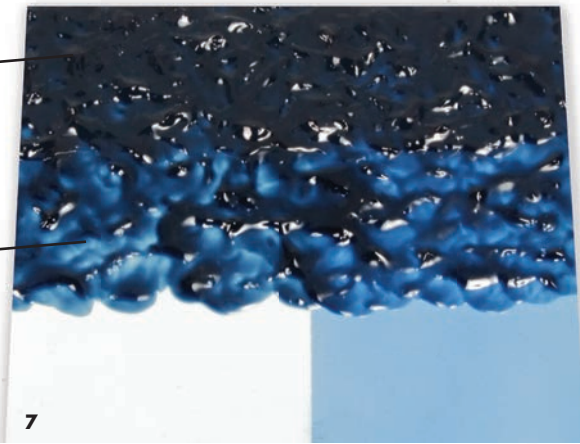
6

5a

5b

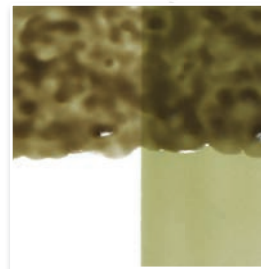
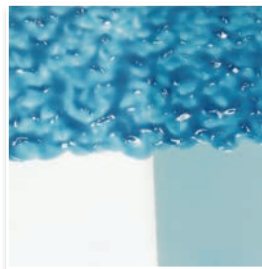
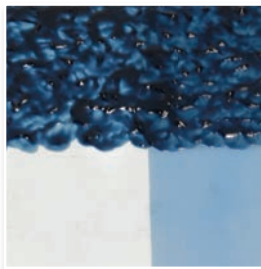
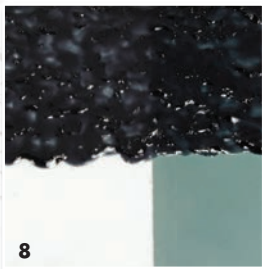
**2 layers**  
2 capas

**1 layer**  
1 capa



**7** Another way to reduce contrast or alter the texture of the water is by applying a second layer of Acrylic Water, as we can see in the upper part of this example. In this case, the definitive color tends towards the darker shade.

*Otra forma de reducir el contraste, o de cambiar la textura ondulada, es aplicar una segunda capa de Agua Acrílica, como vemos en la parte superior del ejemplo. En este caso el color final tiende hacia el color más oscuro.*



8

**Lake Waters**

**Deep Oceans**

**Pacific Waters**

**Slow River Waters**

**Wild River Waters**

**8** The different colors available in the Acrylic Water line allow us to imitate the most common water types: Deep Oceans, Pacific Waters, Lake Waters, Wild River Water, Slow River Water, Clear Water. Notice the different contrasts obtained by using a white or a colored base.

*Los diferentes colores de la gama Agua Acrílica nos permiten imitar los tipos de agua más comunes: Aguas de Lago, Océanos Profundos, Aguas del Pacífico, Agua de Río Tranquilo y Agua de Río Rápido. Observad la diferencia de contraste al aplicar el producto sobre una superficie blanca o coloreada.*

**9** Now we are going to see a practical example of how to make a small scene with water using the Acrylic Water line. On this occasion, we'll be creating a sea or deep ocean surface. The very first step is making the base and cutting out the shape of the model we are going to put on it to achieve the desired depth. You can use white foam, foam core board, or any other light-weight and easy-to-cut material. There is no need to be very precise, it is better to carve slightly larger holes to ensure the model fits the area without problems.



9

*Vamos a ver un ejemplo práctico de cómo realizar una base con agua usando los productos Agua Acrílica, en este caso la superficie de un mar u océano profundo. El primer paso es hacer la base y cortar la forma de la maqueta que vayamos a colocar para que quede con la profundidad adecuada. Podemos usar polifoam, cartón pluma o cualquier otro material fácil de cortar. No hace falta ser muy precisos, es mejor si hacemos los huecos con un poco de holgura para que la maqueta encaje sin problemas.*

**10** Modeling putty or clay can be used to create waves with any shape we want. In this example, a classic rippled surface is reproduced. The modeling material is glued to the base using white glue.

*Con masilla de modelar podemos hacer las olas con cualquier forma que deseemos, en este caso es una típica superficie ondulada. La masilla se pega a la base con cola blanca.*



10



**11** We now moisten the surface with water, this will help us while modeling waves with the desired look using our fingers to mold the surface. You can use latex gloves to avoid getting your hands dirty.

*Humedeciendo la masilla con agua podremos modelar las olas hasta dejar la forma deseada usando los dedos. En esta fase es mejor usar un guante de látex para no mancharnos demasiado.*

**12** We then proceed to paint the surface with the required color: white to strengthen the contrast between the lighter and darker areas, or a shade similar to the color of the product in order to reduce the contrast. In this example we'll use a white foundation.

*Luego se pinta la superficie del color adecuado, blanco para maximizar el contraste entre las zonas luminosas y oscuras, o un color parecido al del agua si queremos reducir ese contraste. Para este ejemplo vamos a partir de una base blanca.*

**13** We start by applying the selected Acrylic Water reference all over the surface using a large round brush. Here we have used Deep Oceans. The thickness of the product is perfect to create a wavy surface at while we go about brushing the product onto the surface.

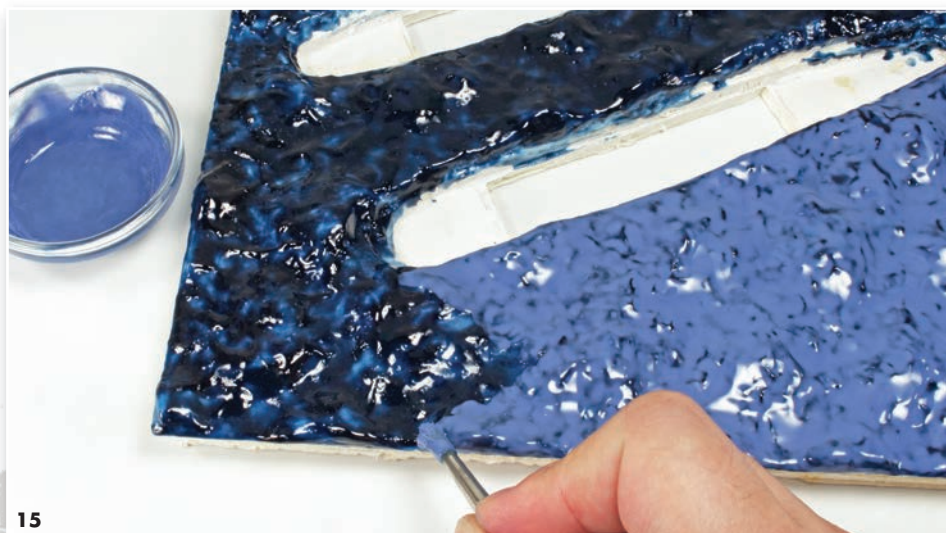
*Con un pincel grande y redondo vamos aplicando el Agua Acrilica del color elegido por toda la superficie. En este caso es el color Océanos Profundos. La densidad del producto es perfecta para ir creando una superficie ondulada a medida que aplicamos el pincel.*

**14** Acrylic Water takes 24 hours to fully dry. Here we can see that the contrast between the thicker and thinner areas of water is too high.

*El Agua Acrilica tarda unas 24 horas en secar completamente. Aquí comprobamos que el contraste es excesivo entre las zonas oscuras donde se ha aplicado más producto y las zonas claras con menos producto.*

**15** We are going to add a second Acrylic Water layer to soften the contrast. This time, we thin down the product with 15% to 20% water. This can also be used to smooth the rippled surface a bit if so desired.

*Vamos a reducir el contraste aplicando una segunda capa de Agua Acrilica, esta vez diluida con un 15 o 20% de agua. De esta forma también podemos suavizar un poco la ondulación de la superficie.*



- 16** Once the second layer has dried, the result is exactly what we have in mind. Now we can install the model in place.

Después de secar la segunda capa el resultado es perfecto. Ya podemos colocar la maqueta.

- 17** To ensure the model's waterline -no matter if it is a ship, boat, or seaplane- it is perfectly aligned with the water surface once we add small amounts of putty around the edge, and then the model is positioned and gently pressed down until it is in the appropriate position. Then we can remove the model and let the putty dry.

Para asegurarnos que la maqueta, ya sea cualquier tipo de embarcación o hidroavión, queda con la línea de flotación perfectamente alineada con el agua añadimos un poco de masilla de modelar en los huecos, colocamos la maqueta y presionamos hasta que quede en su lugar. Luego ya podemos retirar la maqueta y dejar que seque la masilla.

- 18** Before the final positioning, we'll have to apply some clear gloss onto the wet areas.

Antes de colocar la maqueta debemos barnizar en brillante la zona que esté mojada por el agua.



16



17



18

- 19** The small gaps are filled with Acrylic Water, applying more where the spaces between the model and the water surface are wider.

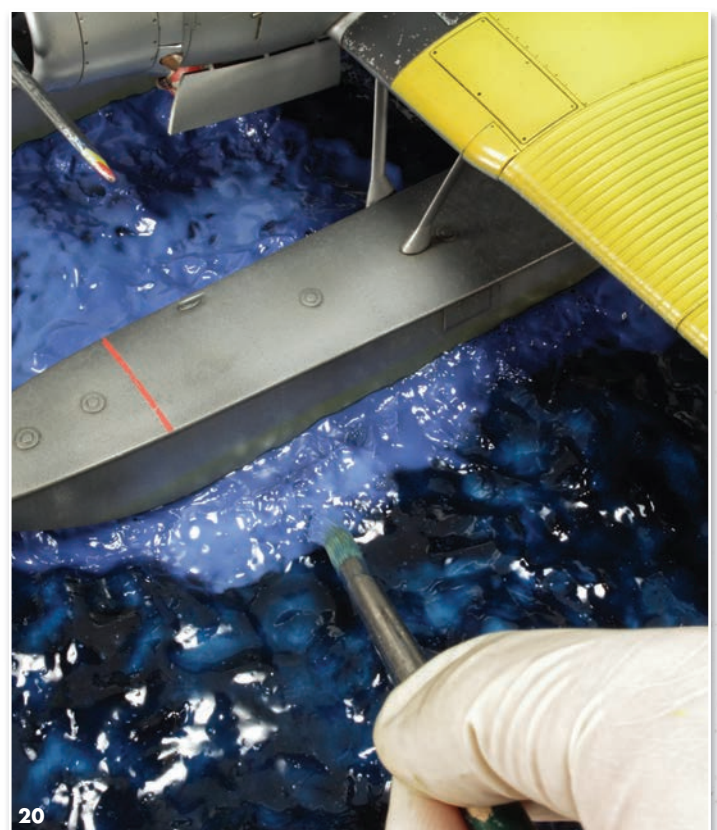
Se rellenan los huecos con Agua Acrílica, poniendo más en las zonas donde la holgura entre la maqueta y el hueco sea mayor.

- 20** After putting the model in place, we use a brush to spread out any Acrylic Water overflow. An 80/20 Acrylic Water/water mix is used to blend the fresh product into the already dry water areas.

Después de colocar la maqueta extendemos con el pincel el Agua Acrílica que haya rebosado. Aplicando un poco de Agua Acrílica diluida con un 20% agua podemos fundir perfectamente los bordes del producto fresco con el agua ya seca de la base.



19



20

- 21 The finished scenic base, a perfect water-like gloss surface with highly realistic transparency and color. As mentioned, you can change the color of the base, the layer thickness, the viscosity of the product, and the number of layers used to obtain a wide range of truly authentic water effects.

*El resultado es una superficie con un brillo acuoso perfecto además de un color y una transparencia muy realista. Modificando el color de la base, el grosor de la capa aplicada, la densidad del producto y el número de capas aplicadas podremos conseguir cualquier efecto de agua que deseemos.*

