



LOOKBOOK *Macom*

Formas perfeitas



SENTIR-SE CONFORTÁVEL É *fundamental.*

Malhas de compressão são muito importantes durante tratamentos delicados e processos de recuperação, pois proporcionam o conforto e o bem-estar que facilitam e aceleram o restabelecimento com resultados muito satisfatórios, nos aspectos físico e emocional.

As malhas de compressão Macom são recomendadas para usuários submetidos a determinados procedimentos, como cirurgias plásticas, tratamento de queimaduras, durante a gravidez no pós-parto e para uso estético.

Possuímos também uma linha de cintas com reforço frontal, exercendo uma suave compressão, chamada Linha Essencial.

Disponíveis para pronta entrega, linha feminina do tamanho XPP ao XGG e linha masculina do P ao XGG, nas cores bege e preto, podem também ser produzidas em tamanhos e modelos especiais e a manutenção é permanente.

ÍNDICE

DIA-A-DIA	6
PÓS-CIRÚRGICO	12
FAIXAS	36
ACESSÓRIOS	39
GESTANTE	43
QUEIMADOS	48
MASCULINA	54



Linha
Essencial



Linha
Exclusiva



Linha
Especial



Linha
Gestante



Linha
Masculina



Linha
Acessórios



Linha
Queimados



Linha
Faixas

O QUE É UMA MALHA DE COMPRESSÃO?

É uma peça de vestuário de uso íntimo, confeccionada com malha elástica, que promove a compressão dos tecidos, por isso chama-se malha de compressão. Essas peças de vestuário podem ser cintas, sutiãs, faixas, meias e coletes. São antialérgicas e seus benefícios são estimular e ativar a circulação, auxiliando na recuperação dos tecidos após procedimentos cirúrgicos e tratamentos de estética.

COMPOSIÇÃO DA MALHA

A maioria de nossos produtos são compostos de **Poliamida** e **Elastano**, sendo hoje a melhor malha de compressão do mercado brasileiro.

AS MALHAS TAMBÉM PODEM SER UTILIZADAS NO DIA A DIA COMO MODELADORAS, EM TRATAMENTOS DE ESTÉTICA E AUXILIAM NA CORREÇÃO POSTURAL.

AS CINTAS MACOM SÃO USADAS NA RECUPERAÇÃO DE QUE TIPO DE CIRURGIAS?

As malhas de compressão Macom são utilizadas no período pós-cirúrgico de:

- Cirurgias plásticas;
- Gastroplastia;
- Gestantes e recuperação pós-parto;
- Hérnias;
- Sequelas de queimaduras (queloides);
- Linfodema;
- Mastectomias.



QUAIS SÃO OS EFEITOS BENÉFICOS DO USO DAS CINTAS DE MALHA DE COMPRESSÃO?

No uso pós-cirúrgico

Exercer uma compressão suave e constante, estimulando a circulação de modo a compactar os tecidos traumatizados durante a cirurgia, ajudando na retração da pele. Dessa forma, o espaço intercelular também fica comprimido e os líquidos corporais não têm onde se acumular. Na prática, isso significa menos inchaço. Além disso, a compressão também inibe o sangramento de vasinhos, que contribui para diminuir a formação de manchas roxas. Outra importante característica é ajudar na cicatrização. Isso ocorre porque, à medida que se diminui o excesso de líquido acumulado entre as células, elas ficam mais próximas umas das outras, contribuindo para a formação de uma cicatriz mais fina e uniforme, evitando o surgimento de queloides. Após o parto, a musculatura abdominal, órgãos internos e

pele, são beneficiados pelo uso da cinta, pois ela comprime todo o abdômen, diminuindo o inchaço, além de amenizar o desconforto e proporcionar segurança.

No uso durante a gravidez

Auxilia na sustentação do abdômen e alivia dores na região lombar, que são muito comuns nesse período.

Tamanhos e medidas

As malhas de compressão Macom são fabricadas em tamanho padrão: XPP, PP, P, M, G, GG e XGG.

Medidas especiais

Também fabricamos peças em tamanhos especiais. Para confecção dessas peças, usamos croqui de medidas.

Nesse croqui são registradas as medidas do corpo de acordo com o tipo da peça que o paciente precisa.

Macom Dia-a-Dia tem como objetivo oferecer uma melhor definição aos contornos corporais e é indicada tanto para o público feminino quanto para o masculino. Por meio da redução de medidas, disfarça imperfeições, flacidez, gordura localizada e todos os transtornos que comprometem a silhueta.

dia-a-dia

LINHA ESPECIAL/ESSENCIAL DIA-A-DIA

A FORMA PERFEITA DO BEM-ESTAR

Com costura lateral externa, as Linhas Especial e Essencial Dia-a-Dia possuem alta aderência, excelente performance e compressão acentuada, devido ao reforço duplo na parte frontal da peça.

cód. **2000BDESP**

Tecido: Power

■ /CHOCOLATE

cód. **2000BDESS**

Tecido: Cetinete

■ /BEGE ■ /PRETO

**CORPETE COM BOJO
ESTRUTURADO (ESPUMA),
COLCHETES FRONTAIS,
BARBATANAS FRENTE E
COSTAS, COM ALÇAS FIXAS
E REGULÁVEIS.**

Sustentação dos seios, do abdômen e
contenção de gorduras localizadas.
Uso diário.



macom®

Formas perfeitas

cód. **2046DESP**
**CALCINHA COM
RENDA E REFORÇO
FRONTAL.**

Firma os tecidos e combate a flacidez, disfarça gordura localizada no abdômen. Uso diário.

■/CHOCOLATE



cód. **2032DESP**

Tecido: Power

■/CHOCOLATE

cód. **2032DESS**

Tecido: Cetinete

■/BEGE ■/PRETO

**CINTA MODELADORA
BERMUDA SEM
COLCHETES.**

Sustentação de culotes, abdômen e entreperna. Uso diário.



cód. **2001DESP**

Tecido: Power

■/CHOCOLATE

cód. **2001DESS**

Tecido: Cetinete

■/BEGE ■/PRETO

**CINTA MODELADORA
ABDOMINAL SEM COLCHETES,
COM ALÇAS FIXAS E REGULÁVEIS.**

Sustenta os seios, o abdômen e modela a silhueta. Uso diário.



MACOM *indica*

cód. **2017DESP**

Tecido: Power

■ /CHOCOLATE

cód. **2017DESS**

Tecido: Cetinete

■ /BEGE ■ /PRETO

CINTA MODELADORA COMPLETA CURTA, SEM COLCHETES, COM ALÇAS FIXAS E REGULÁVEIS.

Sustenta o abdômen e os seios, corrige contorno de culotes, entreperna e modela a silhueta.



cód. **2000DESP**

Tecido: Power

■ /CHOCOLATE

cód. **2000DESS**

Tecido: Cetinete

■ /BEGE ■ /PRETO

CORPETE COM COLCHETES FRONTAIS, BARBATANAS FRENTE E COSTAS, COM ALÇAS FIXAS E REGULÁVEIS.

Sustentação dos seios, do abdômen e contenção de gorduras localizadas. Uso diário.



cód. **1001DESP**

Tecido: Power

■ /CHOCOLATE

cód. **1001DESS**

Tecido: Cetinete

■ /BEGE ■ /PRETO

SUTIÃ COM BASE LONGA, COLCHETES NAS COSTAS, COM ALÇAS FIXAS E REGULÁVEIS.

Sustenta os seios e comprime o volume do estômago. Uso diário.

cód. **2047DESS**

CALCINHA DE RENDA SEM ELÁSTICO.

Calcinha com modelagem especial para ficar invisível sob a roupa, sem elásticos, adere perfeitamente ao corpo. Pode ser usada também sobre a cinta. Uso diário.

■ /BEGE ■ /PRETO

□ /BRANCO



MACOM *indica*

cód. **2002DESS**

CINTA MODELADORA ABDOMINAL SEM COLCHETES, COM ALÇA DESTACÁVEL.

Sustentação abdominal, modelando a silhueta. Uso diário. Sutiã não acompanha a peça.

■ /BEGE ■ /PRETO



MACOM *indica*

UNISSEX

cód. **5002BDESS**

LUVA LONGA EM TECIDO LEVE SEM COMPRESSÃO.

Proteção solar. Uso diário.

■ /BEGE ■ /PRETO

MACOM *indica*



cód. **4012DESS**

CINTA MODELADORA ABDOMINAL COM COLCHETES FRONTAIS E BARBATANAS FRENTE E COSTAS.

Sustentação do abdômen, dores lombares, modeladora de cintura.

■ /BEGE ■ /PRETO

■ /VERMELHO



MACOM *indica*


UNISSEX

cód. **5002DESS**

LUVA CURTA EM TECIDO LEVE SEM COMPRESSÃO.

Proteção solar. Uso diário.

■ /BEGE ■ /PRETO



Os produtos Pós-cirúrgicos da Macom, são recomendados para usuários submetidos a cirurgias plásticas. Proporcionam o conforto e o bem-estar que facilitam e aceleram o restabelecimento com resultados muito satisfatórios, nos aspectos físico e emocional.

pós-cirúrgico

LINHA ESPECIAL PÓS-CIRÚRGICA

A FORMA PERFEITA DO BEM-ESTAR

Com costura lateral externa, a Linha Especial Pós-Cirúrgica possui alta aderência, excelente performance e compressão na parte frontal, devido ao reforço duplo.

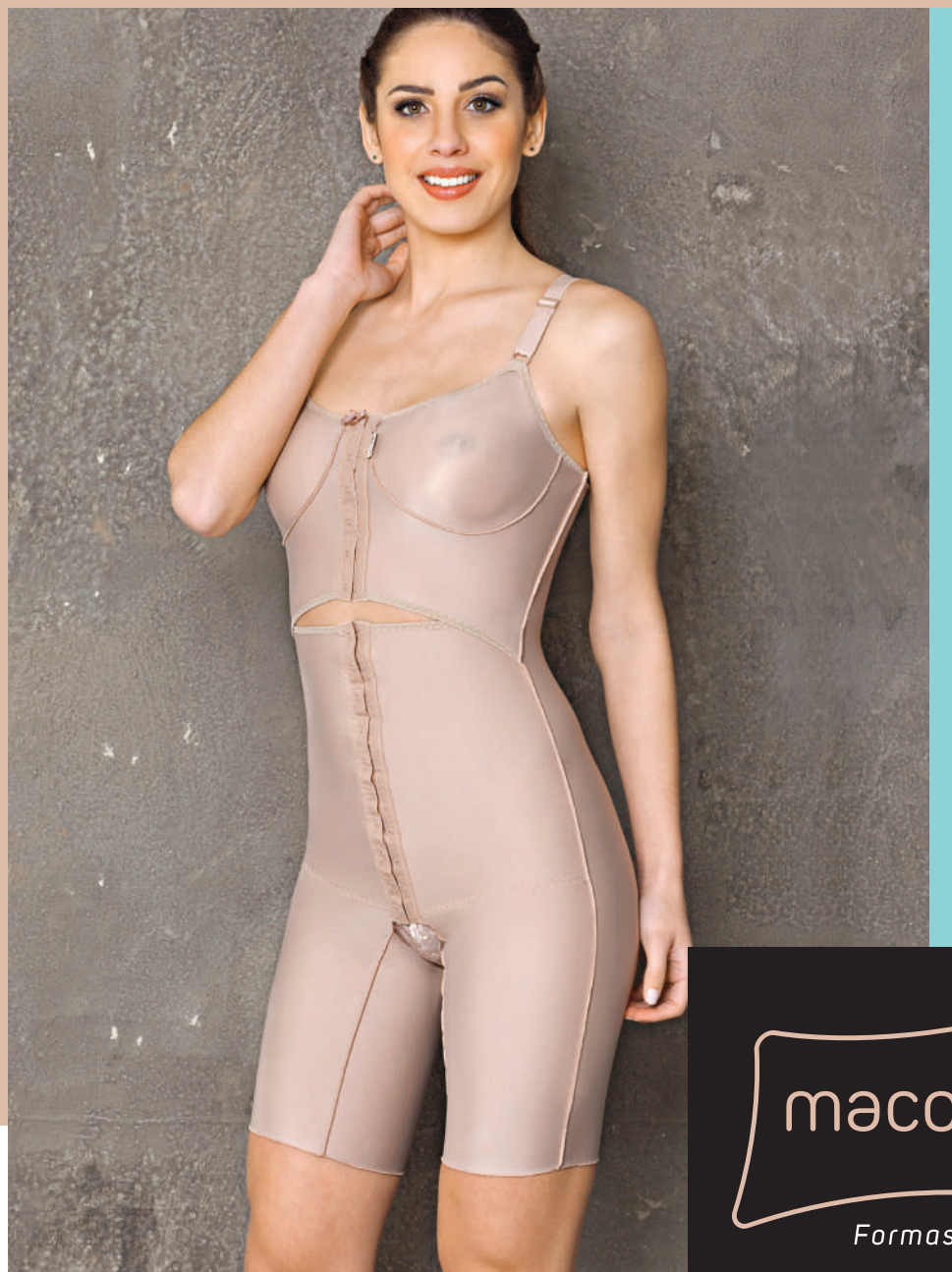
Tecido: Power

cód. **2016ESP**

**CINTA MODELADORA COMPLETA
COM COLCHETES FRONTAIS,
SUTIÃ SEPARADO DO CORPO NA
PARTE FRONTAL, COM ALÇAS
FIXAS E REGULÁVEIS.**

Pós-cirurgias abdominais,
lipoaspiração de pernas e
culotes.

■ /CHOCOLATE



macom®

Formas perfeitas



MACOM *indica*

cód. **2001BESP**

CINTA MODELADORA ABDOMINAL COM COLCHETES FRONTAIS COM, ALÇAS FIXAS E REGULÁVEIS.

Pós-cirurgias abdominais, lipoaspiração abdominal e pós-parto.

■ /CHOCOLATE



MACOM *indica*

cód. **2003ESP**

CINTA MODELADORA ABDOMINAL COM COLCHETES NA LATERAL E ALÇA DESTACÁVEL.

Pós-cirurgias abdominais, pós-parto e lipoaspiração. Sutiã não acompanha a peça.

■ /CHOCOLATE



MACOM *indica*

cód. **2034ESP**

CINTA MODELADORA BERMUDA COM CINTURA ALTA, COLCHETES FRONTAIS E ALÇA DESTACÁVEL.

Pós-parto, cirurgias, lipoaspiração abdominal, culotes e interno de coxas. Sutiã não acompanha a peça.

■ /CHOCOLATE



cód. **2036ESP**

**CINTA MODELADORA
LONGA COM CINTURA ALTA,
COLCHETES FRONTAIS E ALÇA
DESTACÁVEL.**

Pós-cirurgias abdominais,
lipoaspiração de pernas
e culotes. Sutiã não
acompanha a peça.

■ /CHOCOLATE



MACOM *indica*

cód. **2018ESP**

**CINTA MODELADORA COMPLETA
CURTA COM COLCHETES FRONTAIS
COM ALÇAS FIXAS E REGULÁVEIS.**

Pós-cirurgias abdominais, lipoaspiração de
culotes e interno de coxas.

■ /CHOCOLATE



MACOM *indica*

cód. **1002BESP**

**SUTIÃ COM FECHAMENTO
FRONTAL, BASE REFORÇADA
E BOJO PRÉ-MOLDADO SEM
COSTURA, COM ALÇAS FIXAS E
REGULÁVEIS.**

Pós-mamoplastia e sustentação
dos seios. Uso diário.

■ /CHOCOLATE

LINHA ESSENCIAL PÓS-CIRÚRGICA

A FORMA PERFEITA DA QUALIDADE

A Linha Essencial possui compressão mais acentuada na parte frontal da peça devido ao reforço duplo, costura lateral externa e alta elasticidade.

Tecido: Cetinete

cód. **2018ESS**

**CINTA MODELADORA COMPLETA
CURTA COM COLCHETES FRONTAIS,
COM ALÇAS FIXAS E REGULÁVEIS.**

Pós-cirurgias abdominais, mamoplastia,
lipoaspiração de culotes e interno de coxas.
Sustentação dos seios.

■ /BEGE ■ /PRETO

MACOM *indica*



macom®

Formas perfeitas



cód. **2005ESS**

CINTA ABDOMINAL COM COSTAS, COLCHETES FRONTAIS, SEM BOJO, BARBATANAS FRENTE E COSTAS, COM ALÇAS FIXAS E REGULÁVEIS.

Pós-lipoaspiração de abdômen e dorso. Sutiã não acompanha.

■ /BEGE ■ /PRETO



cód. **2046ESS**

CALCINHA COM REFORÇO FRONTAL.

Firma os tecidos e combate a flacidez, disfarça gordura localizada no abdômen.

■ /BEGE ■ /PRETO



cód. **2001BESS**

CINTA MODELADORA ABDOMINAL COM COLCHETES FRONTAIS, COM ALÇAS FIXAS E REGULÁVEIS.

Pós-cirurgias abdominais, mamoplastia e sustentação dos seios, lipoaspiração abdominal e pós-parto.

■ /BEGE ■ /PRETO



cód. **2001CLESS**

CINTA MODELADORA ABDOMINAL COM MANGAS LONGAS E COLCHETES FRONTAIS.

Pós-cirurgias abdominais, mamoplastia, sustentação dos seios, lipoaspiração abdominal, do dorso e dos braços.

■ /BEGE ■ /PRETO



cód. **2003ESS**

CINTA MODELADORA ABDOMINAL COM COLCHETES LATERAIS E ALÇA DESTACÁVEL.

Pós-cirurgias abdominais, pós-parto e lipoaspiração. Sutiã não acompanha a peça.

■ /BEGE ■ /PRETO



cód. **2004ESS**

**CINTA MODELADORA
ABDOMINAL COM
COLCHETES FRONTAIS E
ALÇA DESTACÁVEL.**

Pós-cirurgias abdominais, pós-parto e
lipoaspiração. Sutiã não acompanha a peça.

■ /BEGE ■ /PRETO



cód. **2023BLESS**

**CINTA MODELADORA
COMPLETA SEM
SUTIÃ (BOJO), COM
MANGAS.**

Pós-cirurgias abdominais,
lipoaspiração de braços,
dorso, pernas e culotes. Sutiã
não acompanha a peça.

■ /BEGE ■ /PRETO



cód. **2033ESS**

**CINTA MODELADORA
BERMUDA COM
COLCHETES FRONTAIS.**

Lipoaspiração de culotes e
entreperna.

■ /BEGE ■ /PRETO



cód. **2034ESS**

MACOM *indica*

CINTA MODELADORA BERMUDA DE CINTURA ALTA, COLCHETES FRONTAIS E ALÇA DESTACÁVEL.

Pós-parto, cirurgias, lipoaspiração abdominal, de culotes e interno de coxas. Sutiã não acompanha a peça.

■ /BEGE ■ /PRETO



cód. **2040ESS**

CINTA MODELADORA BERMUDA LONGA COM COLCHETES FRONTAIS.

Lipoaspiração de pernas, culotes e joelhos.

■ /BEGE ■ /PRETO



cód. **2036ESS**

CINTA MODELADORA BERMUDA LONGA DE CINTURA ALTA, COLCHETES FRONTAIS E ALÇA DESTACÁVEL.

Pós-cirurgias abdominais, lipoaspiração de pernas e culotes. Sutiã não acompanha a peça.

■ /BEGE ■ /PRETO



cód. **2041ESS**

CINTA MODELADORA BERMUDA COM CINTURA ALTA, COLCHETES FRONTAIS, LYCRA LEVE NAS NÁDEGAS E ALÇA DESTACÁVEL.

Lipoaspiração de pernas, culotes, abdômen e prótese de nádegas. Sutiã não acompanha a peça.

■ /BEGE ■ /PRETO



cód. **2016ESS**

CINTA MODELADORA COMPLETA COM COLCHETES FRONTAIS, SUTIÃ SEPARADO DO CORPO NA PARTE FRONTAL, COM ALÇAS FIXAS E REGULÁVEIS.

Pós-cirurgias abdominais, mamoplastia, lipoaspiração de pernas e culotes. Sustentação dos seios.

■ /BEGE ■ /PRETO



cód. **2020ESS**
**CINTA MODELADORA
COMPLETA LONGA,
COLCHETES FRONTAIS,
COM ALÇAS FIXAS E
REGULÁVEIS.**

Pós-cirurgias abdominais,
mamoplastia, lipoaspiração
de pernas e culotes.
Sustentação dos seios.

■ /BEGE ■ /PRETO



cód. **2021ESS**
**CINTA COMPLETA COM COLCHETES FRONTAIS,
COM MANGAS E PERNAS CURTAS.**

Pós-cirurgias abdominais, mamoplastia, lipoaspiração de
braços, dorso, pernas e culotes. Sustentação dos seios.

■ /BEGE ■ /PRETO



cód. **2021RESS**

**CINTA MODELADORA
COMPLETA COM
COLCHETES FRONTAIS,
REGATA E PERNAS
CURTAS.**

Pós-cirurgias abdominais, mamoplastia,
lipoaspiração de dorso, pernas e
culotes. Sustentação dos seios.

■ /BEGE ■ /PRETO



cód. **2023AESS**

**CINTA MODELADORA
COMPLETA SEM SUTIÃ
(BOJO) COM COLCHETES
FRONTAIS, COM ALÇAS
FIXAS E REGULÁVEIS.**

Pós-cirurgias abdominais, lipoaspiração
de dorso, pernas e culotes.
Sutiã não acompanha a peça.

■ /BEGE ■ /PRETO



cód. **2023RESS**

**CINTA MODELADORA
COMPLETA REGATA
SEM SUTIÃ (BOJO), COM
COLCHETES FRONTAIS.**

Pós-cirurgias abdominais, lipoaspiração
de dorso, pernas e culotes.
Sutiã não acompanha a peça.

■ /BEGE ■ /PRETO



cód. **2072ESS**
**COLETE POSTURAL
FEMININO COM
REFORÇO NAS
COSTAS.**

Auxilia na correção
da postura. Sutiã não
acompanha a peça.

■ /BEGE ■ /PRETO

MACOM *indica*



cód. **1009ESS**

SUTIÃ COM BOJO PRÉ-MOLDADO, FECHAMENTO FRONTAL, COM FAIXA PARA PRÓTESE COM ALÇAS FIXAS E REGULÁVEIS.

Pós-implante de prótese de silicone.

■ /BEGE ■ /PRETO



cód. **1002BESS**

SUTIÃ COM FECHAMENTO FRONTAL, BASE REFORÇADA, BOJO PRÉ-MOLDADO, SEM COSTURA, COM ALÇAS FIXAS E REGULÁVEIS.

Pós-mamoplastia, sustentação e implante de silicone. Uso diário.

■ /BEGE ■ /PRETO



UNISSEX

cód. **4002ESS**

FAIXA PARA BRAÇOS.

UNISSEX

cód. **4002LESS**

FAIXA LONGA PARA BRAÇOS.

Pós-lipoaspiração de braços.

■ /BEGE ■ /PRETO



MACOM *indica*

cód. **1002BDFESS**

SUTIÃ COM FECHAMENTO
FRONTAL, BASE REFORÇADA,
BOJO PRÉ-MOLDADO, SEM
COSTURA, COM ALÇAS
DESTACÁVEIS E REGULÁVEIS.

Pós-mamoplastia,
sustentação e implante de
silicone. Uso diário.

■ /BEGE ■ /PRETO

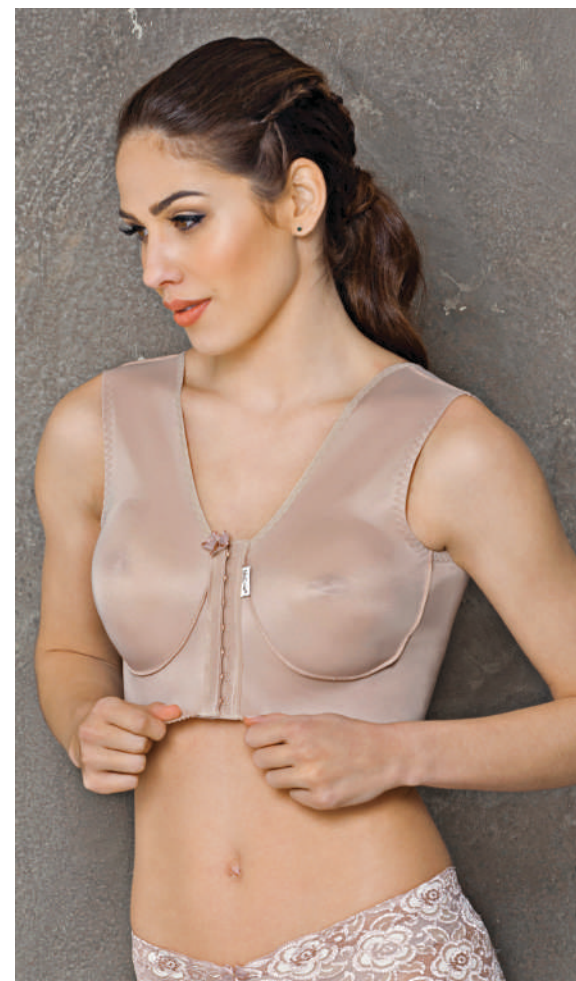


cód. **1002ESS**

SUTIÃ COM FECHAMENTO
FRONTAL, BASE REFORÇADA
COM COSTURA NOS BOJOS,
ALÇAS FIXAS E REGULÁVEIS.

Pós-mamoplastia, implantes
de silicone e sustentação dos
seios na prática de esportes.
Uso diário.

■ /BEGE ■ /PRETO



cód. **1003ESS**

SUTIÃ REGATA
COM COLCHETES
FRONTAIS, SEM
COSTURA NO
BOJO.

Pós-mamoplastia, implantes
de silicone e sustentação dos
seios na prática de esportes.
Uso diário.

■ /BEGE ■ /PRETO



cód. **1004ESS**

SUTIÃ COM MANGAS 3/4 E CORPO LONGO, COM COLCHETES FRONTAIS.

Pós-mamoplastia, implantes de silicone, lipoaspiração de dorso e braços.

■ /BEGE ■ /PRETO



cód. **1004LESS**

SUTIÃ COM MANGAS 7/8 E CORPO LONGO, COM COLCHETES FRONTAIS.

Pós-mamoplastia, implantes de silicone e lipoaspiração de dorso e braços.

■ /BEGE ■ /PRETO



cód. **1006ESS**

SUTIÃ COM FECHAMENTO FRONTAL, COM COSTURA LATERAL, BOJO MOLDADO COM, ALÇAS FIXAS E REGULÁVEIS.

Pós-mamoplastia, sustentação dos seios e implantes de silicone. Uso diário ou na prática de esportes.

■ /BEGE ■ /PRETO

□ /BRANCO ■ /VERMELHO



MACOM *indica*

cód. **1007BESS**

**SUTIÃ REGATA COM
FECHAMENTO
FRONTAL, BOJO
PRÉ-MOLDADO,
SEM COSTURA.**

Pós-mamoplastia e implante
de silicone.

■ /BEGE ■ /PRETO



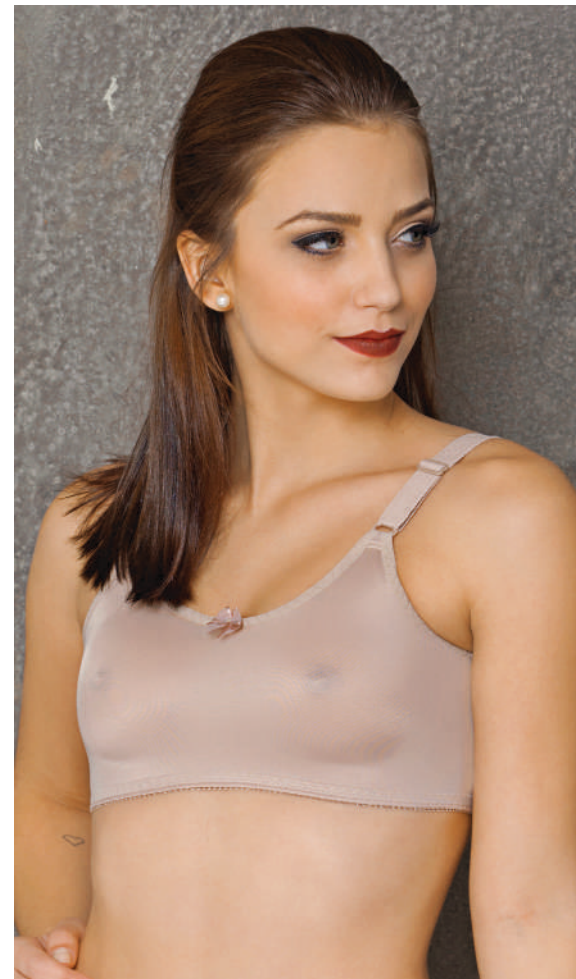
MACOM *indica*

cód. **1007ESS**

**SUTIÃ COM FECHAMENTO
FRONTAL, BOJO PRÉ-MOLDADO,
SEM COSTURA, COM ALÇAS
FIXAS E REGULÁVEIS.**

Pós-mamoplastia e implante
de silicone. Uso diário.

■ /BEGE ■ /PRETO
■ /BRANCO ■ /VERMELHO



cód. **1008ESS**

**SUTIÃ SEM COSTURA,
COLCHETES NAS COSTAS, COM
ALÇAS FIXAS E REGULÁVEIS.**

Pós-mamoplastia. Uso diário.

■ /BEGE ■ /PRETO



cód. **1010AESS**

SUTIÃ COM CORPO LONGO, FECHAMENTO FRONTAL, BOJO PRÉ-MOLDADO, COM ALÇAS FIXAS E REGULÁVEIS E ELÁSTICO NA BASE.

Pós-mamoplastia, implantes de silicone e sustentação dos seios. Uso diário.

■ /BEGE ■ /PRETO



cód. **1010ESS**

SUTIÃ COM FECHAMENTO FRONTAL, BOJO PRÉ-MOLDADO, COM ALÇAS FIXAS E REGULÁVEIS E ELÁSTICO NA BASE.

Pós-mamoplastia, implantes de silicone e sustentação dos seios. Uso diário.

■ /BEGE ■ /PRETO



cód. **1005ESS/1005LDESS/1005LESS**



cód. **1005BESS/1005BLDESS/1005BLESS**

SUTIÃ COM SUPORTE PARA PRÓTESE, COM ALÇAS FIXAS E REGULÁVEIS.

Pós-mastectomia. Uso diário.

■ /BEGE ■ /PRETO



LINHA EXCLUSIVA PÓS-CIRÚRGICA

A FORMA PERFEITA DO DESIGN

A Linha Exclusiva possui compressão acentuada por toda a peça, alta elasticidade, é sem costura lateral externa e possui reforço duplo (frente e costas).

Tecido: Cetinete

cód. **2003EXC**

**CINTA MODELADORA
ABDOMINAL COM
COLCHETES NA LATERAL E
ALÇA DESTACÁVEL.**

Pós-cirurgias abdominais, pós-parto e lipoaspiração. Sutiã não acompanha a peça.

■ /BEGE ■ /PRETO



Formas perfeitas



MACOM *indica*

cód. **2001BEXC**

CINTA MODELADORA ABDOMINAL COM COLCHETES FRONTAIS, COM ALÇAS FIXAS E REGULÁVEIS.

Pós-cirurgias abdominais, lipoaspiração abdominal e pós-parto, pós-mamoplastia, implantes de silicone e sustentação dos seios.

■ /BEGE ■ /PRETO



cód. **2001BREXC**

CINTA MODELADORA ABDOMINAL REGATA COM COLCHETES FRONTAIS.

Pós-cirurgias abdominais e de dorso, lipoaspiração abdominal e pós-parto, pós-mamoplastia, implantes de silicone e sustentação dos seios.

■ /BEGE ■ /PRETO



cód. **2004EXC**

CINTA MODELADORA ABDOMINAL COM COLCHETES FRONTAL E ALÇA DESTACÁVEL.

Pós-cirurgias abdominais, pós-parto e lipoaspiração. Sutiã não acompanha a peça.

■ /BEGE ■ /PRETO



cód. **2033EXC**
**CINTA MODELADORA
BERMUDA COM
COLCHETES FRONTAIS.**
Lipoaspiração de culotes e
entreperna.

■ /BEGE ■ /PRETO



cód. **2034EXC**
**CINTA MODELADORA BERMUDA COM
CINTURA ALTA, COLCHETES FRONTAIS
E ALÇA DESTACÁVEL.**

Pós-parto, cirurgias, lipoaspiração abdominal, de culotes
e interno de coxas. Sutiã não acompanha a peça.

■ /BEGE ■ /PRETO

MACOM *indica*



cód. **2036EXC**

**CINTA MODELADORA
BERMUDA LONGA COM
CINTURA ALTA,
COLCHETES FRONTAIS
E ALÇA DESTACÁVEL.**

Pós-cirurgias abdominais, lipoaspiração de pernas ou culotes. Sutiã não acompanha a peça.

■ /BEGE ■ /PRETO



MACOM *indica*

cód. **2018EXC**

**CINTA MODELADORA COMPLETA
CURTA COM COLCHETES FRONTAIS,
COM ALÇAS FIXAS E REGULÁVEIS.**

Pós-cirurgias abdominais, mamoplastia, implantes de silicone, lipoaspiração de culotes e interno de coxas. Sustentação dos seios.

■ /BEGE ■ /PRETO



cód. **2020EXC**

**CINTA MODELADORA
COMPLETA LONGA,
COLCHETES FRONTAIS COM
ALÇAS FIXAS E REGULÁVEIS.**

Pós-cirurgias abdominais, mamoplastia, implantes de silicone, lipoaspiração de pernas e culotes. Sustentação dos seios.

■ /BEGE ■ /PRETO



cód. **2021EXC**

**CINTA MODELADORA
COMPLETA COM COLCHETES
FRONTAIS, MANGAS E
PERNAS CURTAS.**

Pós-cirurgias abdominais, mamoplastia,
implantes de silicone, lipoaspiração
de braços, dorso, pernas e culotes.
Sustentação dos seios.

■ /BEGE ■ /PRETO



cód. **2021REXC**

**CINTA MODELADORA
COMPLETA COM
COLCHETES FRONTAIS,
REGATA E PERNAS CURTAS.**

Pós-cirurgias abdominais, mamoplastia,
implantes de silicone, lipoaspiração de dorso,
pernas e culotes. Sustentação dos seios.

■ /BEGE ■ /PRETO



cód. **2022EXC**

**CINTA MODELADORA COMPLETA
COM COLCHETES FRONTAIS, COM
MANGAS 7/8 E PERNAS ABAIXO
DOS JOELHOS.**

Pós-cirurgias abdominais, mamoplastia,
implantes de silicone, lipoaspiração de braços,
dorso, pernas e culotes. Sustentação dos seios.

■ /BEGE ■ /PRETO



cód. **2023REXC**

CINTA MODELADORA COMPLETA SEM SUTIÃ (BOJO), REGATA, COM COLCHETES FRONTAIS.

Pós-cirurgias abdominais, lipoaspiração de dorso, pernas e culotes. Sutiã não acompanha a peça.

■ /BEGE ■ /PRETO



cód. **2023AEXC**

CINTA MODELADORA COMPLETA SEM SUTIÃ (BOJO) COM COLCHETES FRONTAIS, COM ALÇAS FIXAS E REGULÁVEIS.

Pós-cirurgias abdominais, lipoaspiração de dorso, pernas e culotes. Sutiã não acompanha a peça.

■ /BEGE ■ /PRETO

FAIXAS

A FORMA
PERFEITA DA
BOA MEDIDA

A Macom oferece uma linha de faixas que
atende às diversas necessidades.

cód. **4013F3E**

**FAIXA ELÁSTICA
FEMININA COM
3 ELÁSTICOS
E COSTAS
COM RECORTE
ACINTURADO.**

Pós-cirurgias abdominais,
hérnias, gastroplastia e
obesidade.

/BEGE



Formas perfeitas



UNISSEX
cód. **40132E**
**FAIXA ELÁSTICA
COM 2 ELÁSTICOS.**

Pós-cirurgias abdominais,
hérnias, gastroplastia,
obesidade.

■/BEGE

MACOM *indica*



UNISSEX
cód. **40133E**
**FAIXA ELÁSTICA
COM 3 ELÁSTICOS.**

Pós-cirurgias abdominais,
hérnias, gastroplastia e
obesidade.

■/BEGE



UNISSEX
cód. **40134E**
**FAIXA ELÁSTICA
COM 4 ELÁSTICOS.**

UNISSEX
cód. **401304E**
**FAIXA ELÁSTICA
OBESO COM 4
ELÁSTICOS.**

UNISSEX
cód. **401305E**
**FAIXA ELÁSTICA
OBESO COM 5
ELÁSTICOS.**

Pós-cirurgias abdominais,
hérnias, gastroplastia e
obesidade.

■/BEGE



cód. **6006**
FAIXA PARA PRÓTESE DE MAMA.
Pós-implante de prótese de silicone. Sutiã não acompanha a peça.
■ /BEGE



cód. **6007**
FAIXA PARA PRÓTESE DE MAMA (FAIXA ELÁSTICA).
Pós-implante de prótese de silicone. Sutiã não acompanha a peça.
■ /BEGE



cód. **40134EA**
FAIXA ELÁSTICA COM 4 ELÁSTICOS ABERTA.
Pós-cirurgias abdominais, hérnias, gastroplastia e obesidade.
■ /BEGE

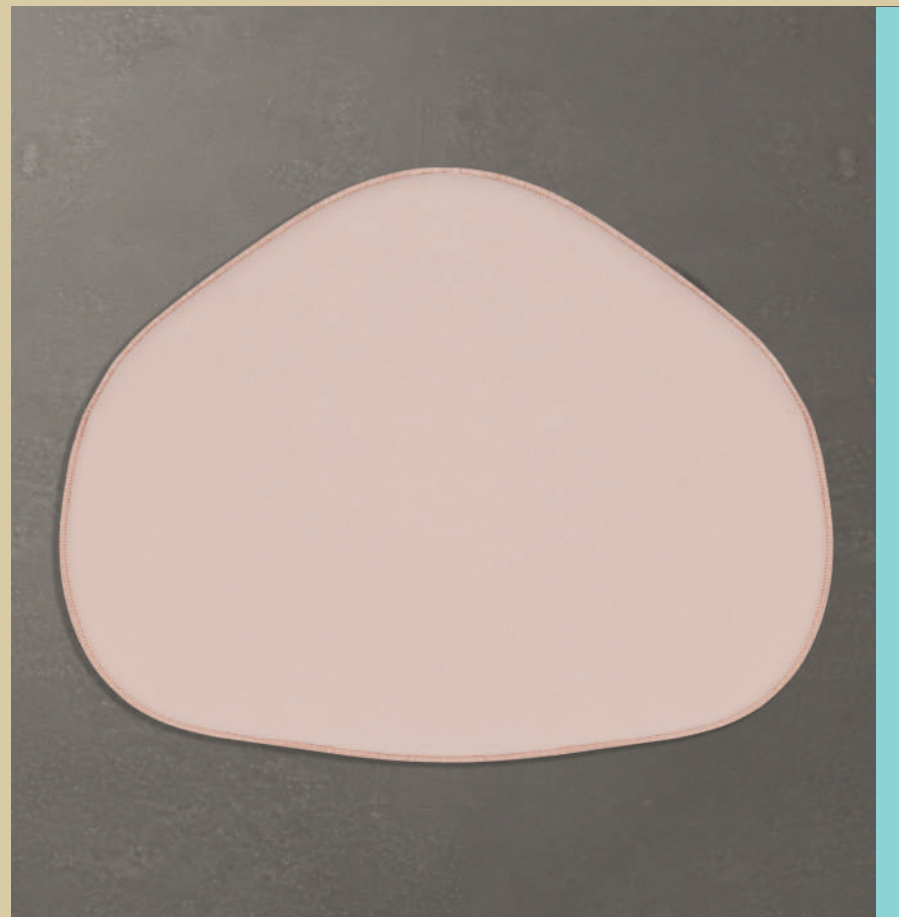


MACOM *indica*
cód. **4005**
FAIXA PARA ORELHA.
Pós-cirurgia de correção de orelha de abano (otoplastia).
■ /BEGE ■ /PRETO

ACESSÓRIOS

A FORMA PERFEITA EM CADA DETALHE

A Macom ainda oferece uma linha de acessórios composta por coletes, próteses e placas adequados às necessidades de uso.



macom[®]

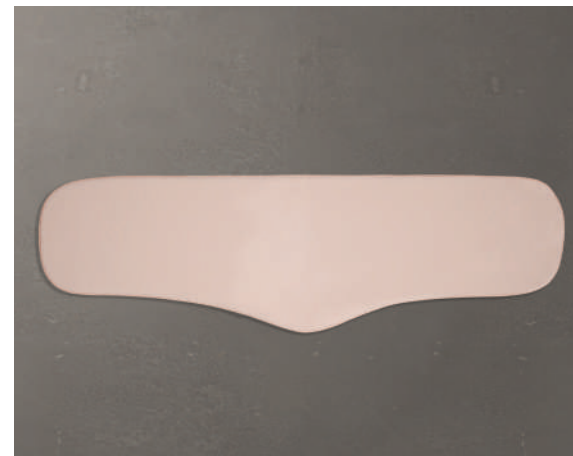
Formas perfeitas



cód. **0091**
PLACA DE ESPUMA.
Proteção abdômen.
Aprox. 35x28cm.

cód. **0091B**
PLACA RÍGIDA.
Proteção abdômen.
Aprox. 33x25cm.

■ /BEGE

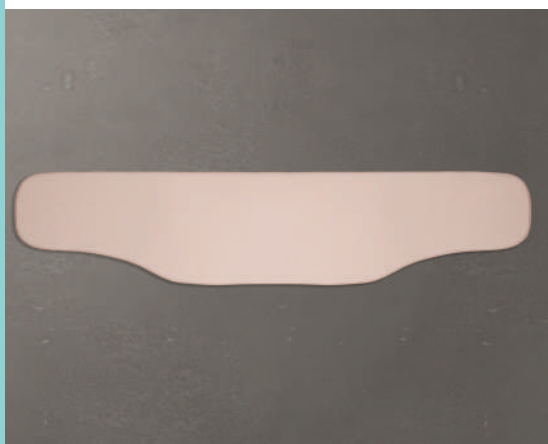


cód. **0092**
**PLACA
PROLONGADA
DE ESPUMA.**
Proteção abdômen e cintura.
Aprox. 83x27cm.

cód. **0092B**
**PLACA
PROLONGADA
RÍGIDA.**
Proteção abdômen e cintura.
Aprox. 84x26cm.

cód. **0092E**
**PLACA
PROLONGADA DE
ESPUMA.**
Proteção abdômen e cintura.
Aprox. 70x21cm.

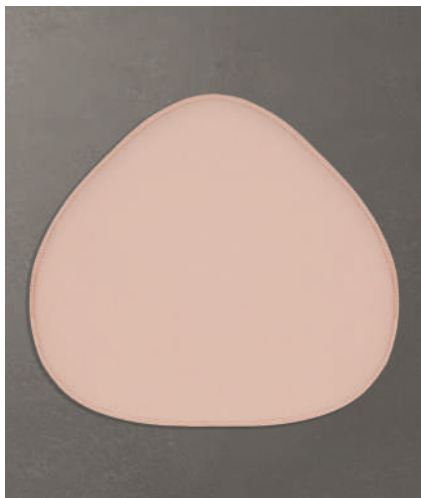
■ /BEGE



cód. **0092F**
**PLACA
PROLONGADA DE
ESPUMA FEMININA.**
Proteção abdômen e cintura.
Aprox. 94x22cm.

cód. **0092M**
**PLACA
PROLONGADA
DE ESPUMA
MASCULINA.**
Proteção abdômen e cintura.
Aprox. 94x30cm.

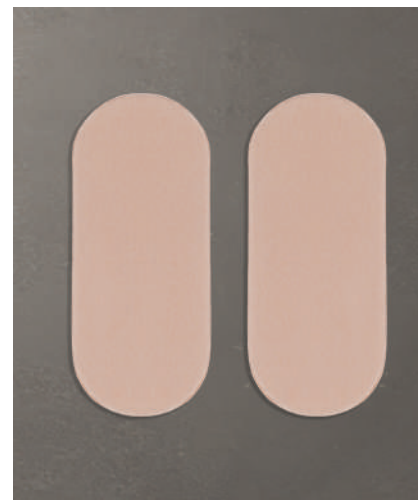
■ /BEGE



cód. **0093B**
PLACA RÍGIDA.
Proteção da cintura,
sacro e culotes.
Aprox. 22x19cm.

cód. **0093**
PLACA DE ESPUMA.
Proteção da cintura, sacro
e culotes.
Aprox. 22x19cm.

■ /BEGE



cód. **0094C**
PLACA RÍGIDA (PAR).
Proteção da cintura nas laterais.
Aprox. 24x10cm.

■ /BEGE



cód. **0093R**
PLACA RÍGIDA.
Proteção da região sacral.
Aprox. 19x26cm.

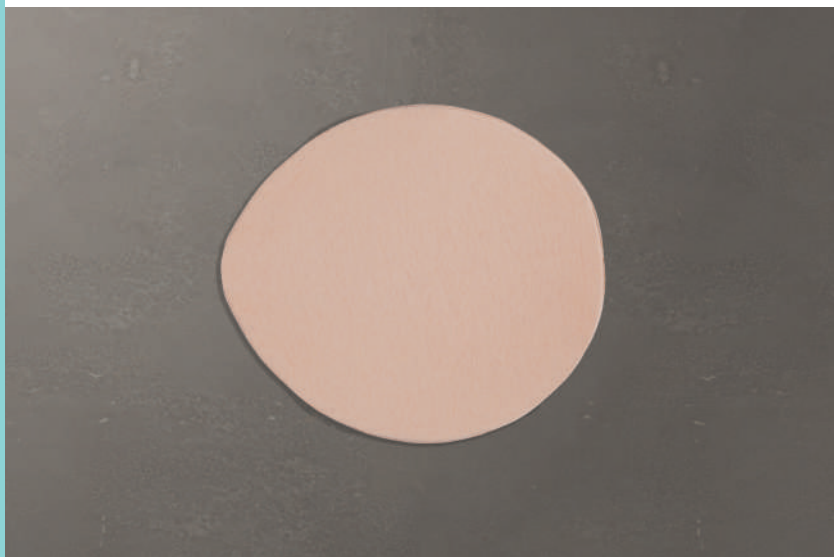
■ /BEGE



cód. **0094**
**PLACA DE
ESPUMAS LATERAL
(PAR).**
Proteção da cintura nas
laterais. Aprox. 26x10cm.

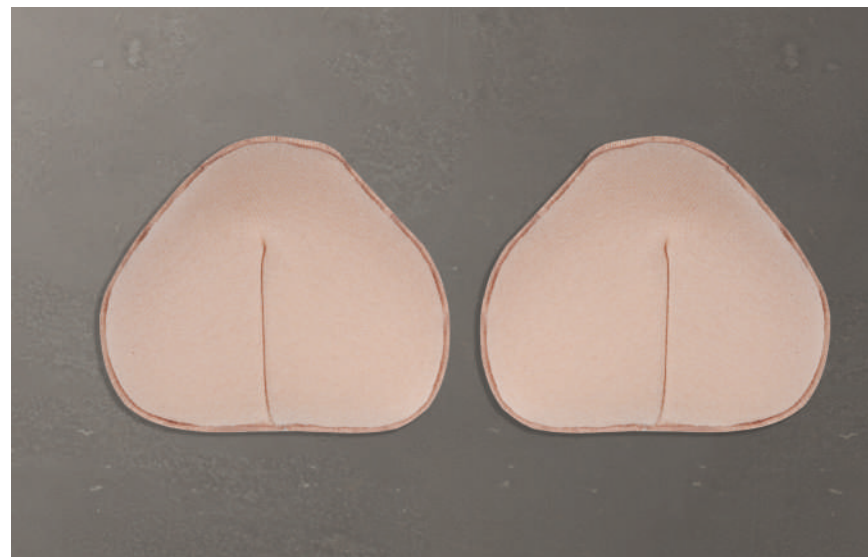
cód. **0094B**
**PLACA RÍGIDA
LATERAL (PAR).**
Proteção da cintura nas
laterais. Aprox. 25x10cm.

■ /BEGE



cód. **0095**
PLACA RÍGIDA.
 Proteção de abdômen.
 Aprox. 26x22cm.

■ /BEGE



cód. **0095B**
PLACA RÍGIDA.
 Proteção de culotes ou sacro.
 Aprox. 18x16cm.

■ /BEGE

**PRÓTESES PARA
 SUTIÃS 1005ESS
 (BILATERAL)/
 1005LDESS (LADO
 DIREITO) / 1005LEESS
 (LADO ESQUERDO)
 / 1005BESS
 (BILATERAL) /
 1005BLDESS
 (LADO DIREITO) /
 1005BLEESS (LADO
 ESQUERDO).**

CÓDIGO	DESCRIÇÃO	TAMANHO
0004	PRÓTESE Nº 4	38
0005	PRÓTESE Nº 5	40
0006	PRÓTESE Nº 6	42
0007	PRÓTESE Nº 7	44
0008	PRÓTESE Nº 8	44 PERFIL ALTO
0009	PRÓTESE Nº 9	46
0010	PRÓTESE Nº 10	48
0011	PRÓTESE Nº 11	50
0012	PRÓTESE Nº 12	52

A FORMA
PERFEITA
EM CADA
DETALHE

A Macom possui produtos específicos para o período gestacional e para o pós-parto.

Tecido: Cetinete

gestante *pós-parto*

cód. **4020ESS**

**FAIXA DE SUSTENTAÇÃO
PARA GESTANTES.**

Auxilia na sustentação do ventre no período gestacional, na prática de exercícios físicos, para dormir e alivia dores lombares. Uso diário.

■ /BEGE

MACOM *indica*

MACOM *indica*



cód. **2056ESS**

CINTA-BERMUDA COM REFORÇO NA REGIÃO DO VENTRE.

Uso no período de gravidez, auxilia na sustentação do volume gestacional.

■ /BEGE ■ /PRETO

MACOM *indica*



cód. **1002BDFESS**

SUTIÃ COM FECHAMENTO FRONTAL, ALÇAS DESTACÁVEIS E REGULÁVEIS, BASE REFORÇADA E BOJO PRÉ-MOLDADO SEM COSTURA.

Com alças destacáveis, para amamentação. Uso diário.

■ /BEGE ■ /PRETO



MACOM *indica*

cód. **1002BESS**

SUTIÃ COM FECHAMENTO FRONTAL,
BASE REFORÇADA E BOJO PRÉ-MOLDADO
SEM COSTURA, COM ALÇAS FIXAS E
REGULÁVEIS.

Sustentação. Uso diário.

■ /BEGE ■ /PRETO



MACOM *indica*

cód. **1002BESP**

SUTIÃ COM FECHAMENTO FRONTAL,
BASE REFORÇADA E BOJO PRÉ-MOLDADO
SEM COSTURA, COM ALÇAS FIXAS E
REGULÁVEIS.

Sustentação. Uso diário.

■ /CHOCOLATE



cód. **2002DESS**
**CINTA MODELADORA
ABDOMINAL SEM COLCHETES,
COM ALÇA DESTACÁVEL.**

Sustentação abdominal, modelando a silhueta. Uso diário. Sutiã não acompanha a peça.

■ /BEGE ■ /PRETO



cód. **2059ESS**
CINTA PARA AMAMENTAÇÃO.

Cinta pós-parto com alças fixas e reguláveis. Possui compressão no abdômen e sutiã com abertura frontal para amamentação. Uso diário.

■ /BEGE ■ /PRETO



cód. **2001BESS**
**CINTA MODELADORA ABDOMINAL
COM COLCHETES FRONTAIS, COM
ALÇAS FIXAS E REGULÁVEIS.**

Pós-cirurgias abdominais, lipoaspiração abdominal e pós-parto.

■ /BEGE ■ /PRETO

MACOM *indica*



MACOM *indica*

cód. **2003ESS**

CINTA MODELADORA ABDOMINAL COM COLCHETES NA LATERAL E ALÇA DESTACÁVEL.

Pós-cirurgias abdominais, pós-parto e lipoaspiração.

■/BEGE ■/PRETO



cód. **2004ESS**

CINTA MODELADORA ABDOMINAL COM COLCHETES FRONTAIS E ALÇA DESTACÁVEL.

Pós-cirurgias abdominais, pós-parto e lipoaspiração.

■/BEGE ■/PRETO



MACOM *indica*

cód. **2034ESS**

CINTA MODELADORA BERMUDA COM CINTURA ALTA, COLCHETES FRONTAIS E ALÇA DESTACÁVEL.

Pós-parto, cirurgias, lipoaspiração abdominal e de culotes.

■/BEGE ■/PRETO



queimados

Após uma queimadura, para evitar a formação de grandes cicatrizes, é necessária uma compressão com efeito exterior. A Macom possui peças indicadas para o tratamento de queimaduras e suas cicatrizes.

UNISSEX
cód. **7001ESS**
**MÁSCARA
COMPLETA.**

Compressão de cicatrizes,
sequelas de queimaduras e
hemangiomas.

■ /BEGE ■ /PRETO



cód. **3002ESS**

**COLETE FEMININO COM
MANGAS LONGAS E
COLCHETES NAS COSTAS.
PODE SER CONFECCIONADO
COM MANGAS CURTAS.**

Tratamento de cicatrizes
hipertróficas e sequelas de
queimaduras.

■ /BEGE ■ /PRETO



cód. **3004ESS**

**COLETE MASCULINO
COM MANGAS LONGAS E
COLCHETES NAS COSTAS.
PODE SER CONFECCIONADO
COM MANGAS CURTAS.**

Tratamento de cicatrizes
hipertróficas e sequelas de
queimaduras.

■ /BEGE ■ /PRETO



UNISSEX
cód. **4008ESS**
**FAIXA PARA
PERNAS.**

Compressão de cicatrizes,
sequelas de queimaduras e
hemangiomas.

■ /BEGE ■ /PRETO



UNISSEX
cód. **6003ESS**
MEIA-CALÇA.

Compressão de cicatrizes,
hemangiomas e sequelas de
queimaduras.

■ /BEGE ■ /PRETO



UNISSEX
cód. **6004LDESS**

UNISSEX
cód. **6004LEESS**
**MEIA PARA UMA PERNA, COM
SUSTENTAÇÃO NA CINTURA.**

Compressão de cicatrizes, sequelas de
queimaduras e hemangiomas.

■ /BEGE ■ /PRETO



UNISSEX

cód. **6005UESS**
MEIA 3/4 (UNIDADE).

UNISSEX

cód. **6005ESS**
MEIA 3/4 (PAR).

Compressão de cicatrizes,
sequelas de queimaduras
e hemangiomas.

■/BEGE ■/PRETO



UNISSEX

cód. **4003ESS**
FAIXA PARA ANTEBRAÇO.

Compressão de cicatrizes, sequelas de
queimaduras e hemangiomas.

■/BEGE ■/PRETO



UNISSEX

cód. **4004ESS**
FAIXA PARA BRAÇO.

Compressão de cicatrizes, sequelas de
queimaduras e hemangiomas.

■/BEGE ■/PRETO



UNISSEX
cód. **4010LDESS**

UNISSEX
cód. **4010LEESS**
**FAIXA PARA BRAÇO
COM LUYA SEM
DEDOS.**

Problemas circulatorios,
sequelas de queimaduras e
hemangiomas.

■ /BEGE ■ /PRETO



UNISSEX
cód. **4011LDESS**

UNISSEX
cód. **4011LEESS**
**FAIXA PARA BRAÇO
COM LUYA COM
DEDOS.**

Problemas circulatorios,
sequelas de queimaduras e
hemangiomas.

■ /BEGE ■ /PRETO



UNISSEX
cód. **5001UESS**
LUYA SEM DEDOS (UNIDADE).

UNISSEX
cód. **5001ESS**
LUYA SEM DEDOS (PAR).

Cicatrizes, hemangiomas
e sequelas de queimaduras.

■ /BEGE ■ /PRETO



UNISSEX
cód. **5003UESS**
LUA COM DEDOS (UNIDADE).

UNISSEX
cód. **5003ESS**
LUA COM DEDOS (PAR).

Cicatrizes, hemangiomas
e sequelas de queimaduras.

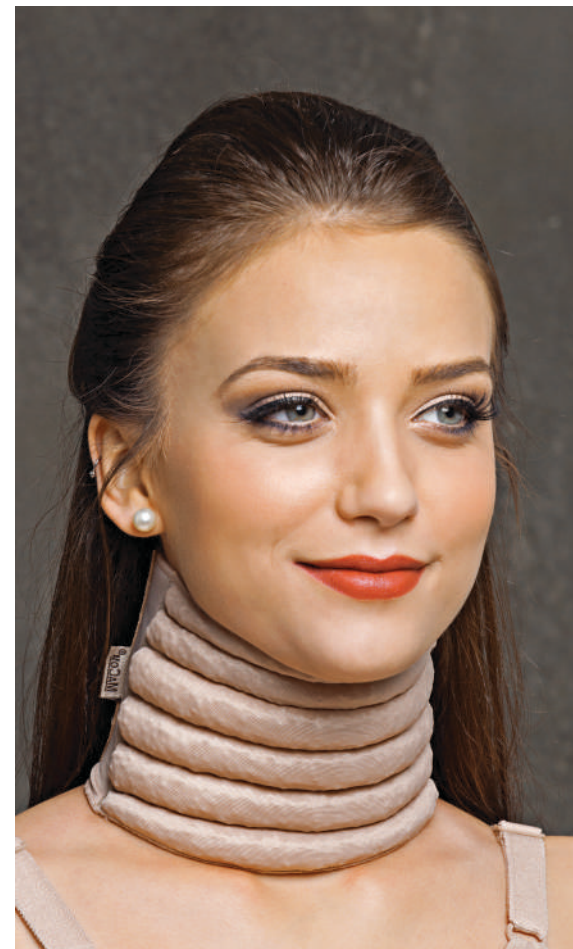
■ /BEGE ■ /PRETO



UNISSEX
cód. **7002ESS**
MÁSCARA
MENTONIANA.

Pós-lipoaspiração de mento,
sequelas de queimaduras e
hemangiomas.

■ /BEGE ■ /PRETO



UNISSEX
cód. **0001ESS**
COLAR.

Massageia e comprime
queloides e hemangiomas.

■ /BEGE

A Macom também possui cintas de compressão para o público masculino. Elas ajudam na recuperação do pós-cirúrgico, na correção postural, aliviam as dores nas costas, além de modelar a região do abdômen, servindo como auxílio nos resultados de uma boa dieta e de exercícios físicos.

cód. **2070LESS**
COLETE LONGO COM COLCHETES FRONTAIS.

Pós-cirurgias abdominais, ginecomastia, lipoaspiração de dorso e flancos.

■ /BEGE ■ /PRETO

masculina

MACOM *indica*



cód. **2067ESS**

**CINTA MODELADORA
MASCULINA DE CINTURA
ALTA, COM CUECA.**

Pós-lipoaspiração de
abdômen e flancos.

■ /BEGE ■ /PRETO

MACOM *indica*

cód. **2068BESS**

**CINTA MODELADORA
MASCULINA COMPLETA
COM COLCHETES
FRONTAIS, SEM PERNAS E
COM CUECA.**

Pós-lipoaspiração de flancos,
região abdominal
e ginecomastia.

■ /BEGE ■ /PRETO

MACOM *indica*

cód. **2069BESS**

**CINTA MODELADORA
MASCULINA COMPLETA
COM COLCHETES FRONTAIS
E COM PERNAS.**

Pós-lipoaspiração de flancos,
região abdominal, pernas e
ginecomastia.

■ /BEGE ■ /PRETO



cód. **2069BLESS**
CINTA MODELADORA
MASCULINA COMPLETA
COM MANGAS, COLCHETES
FRONTAIS E COM PERNAS.

Pós-dermolipectomia
(pernas e abdômen), pós-
lipoaspiração de flancos,
dorso, braços, região
do abdômen, pernas e
ginecomastia.

■ /BEGE ■ /PRETO



MACOM *indica*

cód. **2070ESS**
COLETE COM COLCHETES
FRONTAIS.

Pós-ginecomastia.

■ /BEGE ■ /PRETO



UNISSEX
cód. **4002ESS**
FAIXA PARA
BRAÇOS.

UNISSEX
cód. **4002LESS**
FAIXA LONGA 7/8
PARA BRAÇOS.

Pós-lipoaspiração
de braços.

■ /BEGE ■ /PRETO



MACOM *indica*

cód. **207IESS**
**COLETE POSTURAL
MASCULINO COM
REFORÇO NAS
COSTAS.**

Auxilia na correção
da postura.

■ /BEGE ■ /PRETO



cód. **207IDESP**
**COLETE DE CORREÇÃO
POSTURAL.**

Auxilia na correção da postura.
Uso diário.

■ /CHOCOLATE



MACOM *indica*

cód. **207BLESS**
**COLETE LONGO
COM MANGAS
E COLCHETES
FRONTAIS.**

Pós-ginecomastia e
lipoaspiração de braços.

■ /BEGE ■ /PRETO

MODO DE VESTIR

Toda malha de compressão, independente do modelo, deve ser vestida delicadamente, não sendo necessário o uso de força. É importante desfazer dobras ao vesti-las, principalmente no caso de luvas e meias, e não utilizar as unhas para não causar nenhum tipo de dano.

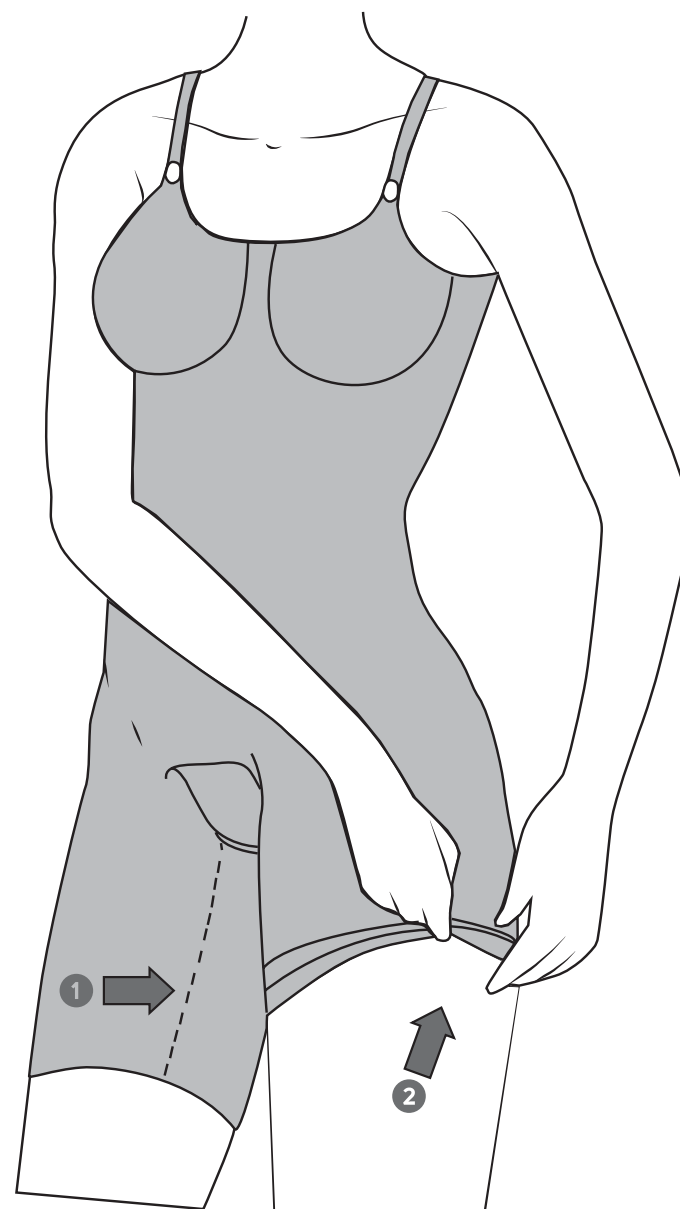
- *Cintas-bermudas com pernas*
- *Cintas completas com pernas*

Vestir a cinta, passando pelos pés, e subir um lado por vez girando bem a costura para o lado interno da coxa, até chegar à virilha. Repetir a mesma operação do outro lado (outra perna).

- 1 Posicionar a costura para o lado interno da coxa até a virilha.
- 2 Vestir com cuidado, não utilizar as unhas para não causar nenhum tipo de dano.

CUIDADOS NA LAVAGEM

- ~~✶~~ *Não usar alvejantes*
- ~~☒~~ *Não lavar a seco*
- ~~☒~~ *Água fria*
- ~~☒~~ *Não usar secadora*
- ~~☒~~ *Não torcer*
- ~~☒~~ *Não passar*



TABELAS DE MEDIDAS

LINHA FEMININA

XPP /XXS Cintura /Waist Quadril /Hips	45 kg 54 - 60 cm 76 - 84 cm
PP /XS Cintura /Waist Quadril /Hips	50 kg 61 - 67 cm 85 - 95 cm
P /S Cintura /Waist Quadril /Hips	51 - 58 kg 66 - 72 cm 96 - 106 cm
M /M Cintura /Waist Quadril /Hips	59 - 68 kg 70 - 78 cm 103 - 110 cm
G /L Cintura /Waist Quadril /Hips	69 - 78 kg 78 - 87 cm 108 - 118 cm
GG /XL Cintura /Waist Quadril /Hips	79 - 86 kg 87 - 96 cm 116 - 124 cm
XGG /XXL Cintura /Waist Quadril /Hips	87 - 95 kg 96 - 104 cm 122 - 130 cm

MEMBROS SUPERIORES

Medindo a circunferência da parte mais grossa do bíceps.

PP /XS	18 - 22 cm
P /S	22 - 28 cm
M /M	28 - 33 cm
G /L	33 - 38 cm
GG /XL	>38 cm

LINHA MASCULINA

P /S Cintura /Waist Quadril /Hips	53 - 60 kg 70 - 79 cm 90 - 99 cm
M /M Cintura /Waist Quadril /Hips	61 - 70 kg 80 - 89 cm 100 - 109 cm
G /L Cintura /Waist Quadril /Hips	71 - 80 kg 90 - 99 cm 110 - 119 cm
GG /XL Cintura /Waist Quadril /Hips	80 - 90 kg 100 - 109 cm 120 - 130 cm
XGG /XXL Cintura /Waist Quadril /Hips	91 - 100 kg 109 - 115 cm 130 - 135 cm

MEMBROS INFERIORES

Medindo a circunferência da parte mais grossa da panturrilha.

PP /XS	<30 cm
P /S	30 - 36 cm
M /M	36 - 41 cm
G /L	41 - 46 cm
GG /XL	>46 cm

SUTIÃ

Medida abaixo dos seios.

XPP /XXS	55 - 62 cm
PP /XS	63 - 70 cm
P /S	71 - 81 cm
M /M	82 - 92 cm
G /L	93 - 102 cm
GG /XL	103 - 112 cm
XGG /XXL	113 - 118 cm

FACIAL

Começando embaixo do queixo, medindo a circunferência passando pelo topo da cabeça.

P /S	53 - 57 cm
M /M	58 - 62 cm
G /L	63 - 67 cm
GG /XL	68 - 72 cm

FAIXAS ELÁSTICAS

Nº DE ELÁSTICOS ALTURA DA FAIXA

02	14 cm
03	21 cm
04	28 cm
05	35 cm

TAMANHOS

COMPRIMENTO TOTAL DA FAIXA

PP /XS	90 cm
P /S	95 cm
M /M	105 cm
G /L	115 cm
GG /XL	125 cm
XGG /XXL	130 cm
TAMANHOS ESPECIAIS	> 140 cm



Produtos registrados na ANVISA/MS.:
80976880001



Formas perfeitas

macomeintas.com.br

Fábrica – R. Alfredo Costa Figo, 599 | Faz. Sta. Cândida | Campinas/SP | 13087-534 | 19 3252.9771

Loja – R. Antônio Lapa, 618 | Cambuí | Campinas/SP | 13025-241 | 19 3252.6455 - 3252.1978