

AVO

TURBOWORLD

AVO TURBOWORLD JAPAN

PERFORMANCE PARTS for
LEVORG 1.6L/2.0L "VM4/VMG" WRX S4 "VAG"



TURBOWORLD

AVO TURBOWORLDはSUBARU車のチューニングに30年以上、ターボチューニングに関しては50年以上の実績と経験があります。オーストラリアのレース界で初のターボマシンを導入し、数々の戦歴を残したのも「AVO TURBOWORLD」です。

日本では2000年より東京に拠点を置き、全国のオートボックス様や量販店様への卸売、SUBARUショップ様への販売も行っております。また車両のパワーをチェックする「ダイナパックマシン」や燃料供給をチェックする「フューエルフローチャートマシン」等の専門機器を多数導入し、日々チェックを行いながら安心できる最良のパーツを皆様へ提供すべく努力をしております。

更に、ECUの調整も得意としており、エンジンの組み立てからセッティングまで、使用目的に合ったチューニングも行っております。

SUBARU車両の新車販売も行っており、東京スバル(株)様より幾度も表彰を受けるほどです。

AVO TURBOWORLDは、「オーストラリア/アメリカ/タイ/日本」と世界に4拠点あり、得意とするターボシステムをはじめ、「ブレーキ系/足回り系/エンジン系」それぞれのパーツを各拠点が開発し、他拠点での相互販売も行うネットワークも構築しております。

AVO TURBOWORLDのエンジニアリング哲学はととてもユニークです。その哲学は、5つのカテゴリーなくしては語れません。

- ・インタークシステムの最大限の活用
- ・エキゾーストシステムの最大限の活用
- ・インタークーラーが最大限にパフォーマンスを発揮できるような設計
- ・最先端のエンジニアリングにより、ひとつのパッケージに仕上げる
- ・各パーツをマッチングさせ、最大限にパフォーマンスを発揮させる

パフォーマンスパーツの開発には、設計段階より幾度もものテストを繰り返し行い、時間をかけて作り上げています。

AVO TURBOWORLDの設計・開発は「常に進行形」であり、洗練されたパーツの開発を目標とすべきであると考えております。

設計・開発に加え、クオリティーの高いワークショップやスタッフによる最適なインストールやメンテナンスで、エンジンのパワーを上げるだけでなく、未永く大切な車を楽しんで頂けるように日々努めております。



これからも、AVO TURBOWORLDは進化し続けます。

車の楽しさを最大限に引き出せるよう、このパーツカタログをご覧ください。

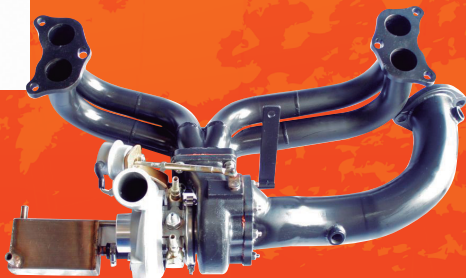
TURBOキット for LEVORG & WRX S4



エンジン本体には手を加えず、当ターボキット装着により低回転からの群を抜く加速力が得られます。水冷式のタービンですので温度管理も容易です。エキゾーストマニホールドには高品質なセラミックコーティングを施し、パンテージも必要ないほどの遮熱性です。アンダーカバーなどの加工も不要で、リフトアップ状態でもターボ車両とは思えない程スッキリしています。

【主なキット内容】

- ・タービン本体
- ・エキゾーストマニホールド
- ・フロントパイプ（触媒レス）
- ・タービン装着に伴うパーツ
- ・オイルタンク
- ・強化アクチュエーター



対応車種	レヴォーグ (2.0L)/WRX S4	レヴォーグ (1.6L)
品番	S2A15GT7A020T	S7W15BT7A016T
価格	¥250,000	¥250,000

タービンバイパスバルブ



ターボを知り尽くした AVO がリリースする、ターボを100%発揮できるように開発したアルミ削り出しのブローオフバルブ。プーストレスポンズが良好な強化スプリングを採用。吸気温度が下がり燃焼効率も向上します。イニシャルの変更も調整可能。カラー：ブラック。

※本製品は、AVO TURBOWORLD 製品のシリコンエアダクトホース及びシリコンインターパイプとの専用品となります。

対応車種	レヴォーグ (1.6/2.0L)/WRX S4
品番	S2A14G00A001T
価格	¥29,000

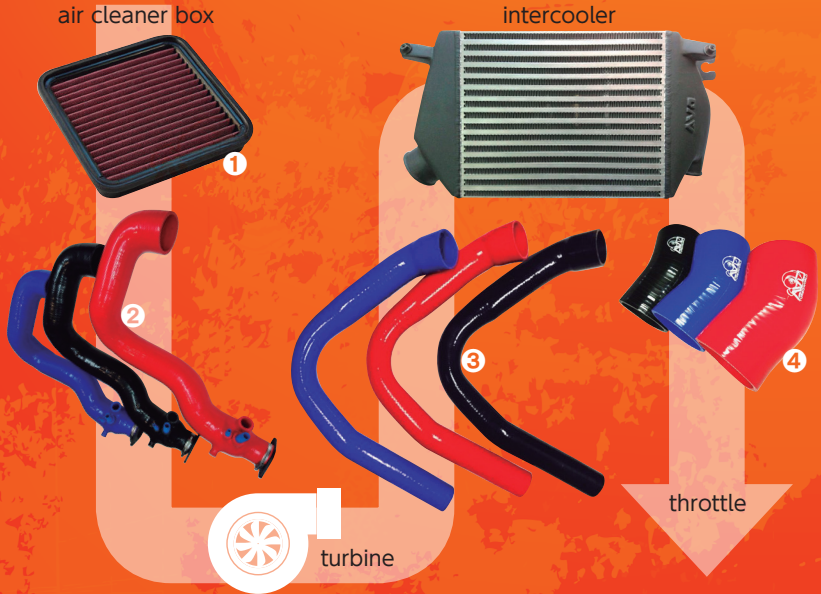
強化アクチュエーター

純正品と簡単にリプレイスできる強化アクチュエーターです。ロッド長の調整が可能で、調整幅が広いためブーストアップ時や高回転でのブーストドロップを抑制します。



対応車種	レヴォーグ (1.6/2.0L)/WRX S4
品番	S7W15G08A015J
価格	¥29,000

TURBO SYSTEM



① 純正交換タイプECOパネルフィルター

AVO パネルエアフィルターは特殊繊維をステンレスメッシュにてパーティングし、純正品に比べて圧力損失を低減したエアフィルターです。オーストラリアの砂漠で鍛えられた集塵能力。ウォッシュアップタイプ。純正フィルターとの付け替えタイプです。

対応車種	レヴォーグ (1.6/2.0L)/WRX S4
品番	S1B03G4VB001J
価格	¥6,700

② シリコンエアダクトホース

エアークリーナーボックスからタービンまでの一本のシリコンホースです。空気の吸入量が増え、アクセルレスポンスがとてよくなります。アクセル ON に対して、追従性がとてよくなります。弊社製品のインタークーラー/インタークパイプ/インタークーラーホース: スロットル側と共着する事により、さらに効果を実感してお楽しみ頂けます。

対応車種	レヴォーグ (1.6/2.0L)/WRX S4
品番	S7W15G41ABLKJ(ブラック) S7W15G41ABLUJ(ブルー) S7W15G41AREDJ(レッド)
価格	¥45,000

③ シリコンインタークパイプ

タービンからインタークーラー迄のシリコン製インタークパイプ。繊維を組み込んでいて、アクセルワークによってもホース自体が濡れにくくしています。アクセルレスポンスの向上には、とても良い製品です。

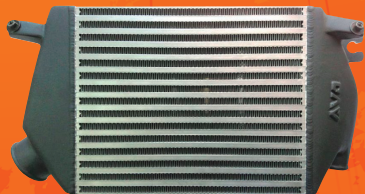
対応車種	レヴォーグ (1.6/2.0L)/WRX S4
品番	S7W158040BLKT(ブラック) S7W158040BLUT(ブルー) S7W158040REDT(レッド)
価格	¥35,000

④ シリコンインタークーラーホース:スロットル側

インタークーラー～スロットルバルブ迄のシリコンホースです。熱による変形や圧力漏れを抑え、インタークーラーよりスムーズに空気の流動ができます。

対応車種	レヴォーグ (1.6/2.0L)/WRX S4
品番	S1B03G9BABLKJ(ブラック) S1B03G9BABLUJ(ブルー) S1B03G9BAREDJ(レッド)
価格	¥6,200

トップマウントインタークーラー(1.6/2.0L DIT車)



純正より大容量、圧力損失・冷却に優れるボルトオンタイプのインタークーラーです。低回転から高回転まで、全域でパワーとレスポンスの向上が体感できます。

※大容量化によりサイズが大きくなっているため、エンジンカバーの一部をカットする必要があります。



◀ インタークーラー + シリコンインタークパイプ (レッド) 装着

対応車種	レヴォーグ (1.6/2.0L)/WRX S4
品番	S1B10M04ABLKT
価格	¥108,200

インタークーラーエアガイド



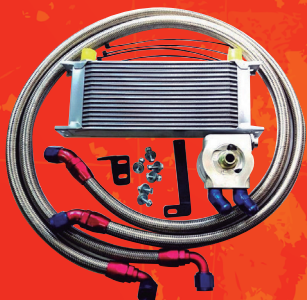
エアークリーパーから取り込んだ走行風の全てをインタークーラーに流すエアガイドです。軽量のアルミ製・ブラックアルマイト仕上げ。純正クリップ・ゴムダクトを使用して取り付けます。



対応車種	レヴォーグ (1.6/2.0L)/WRX S4 (両車 アプライド：A・B・C型)
品番	S7X158444001J
価格	¥20,000

※一部純正リベットタイプクリップの取り外しが必要になります。
※ 2.0L 車両については、一部穴あけ加工が必要となります。

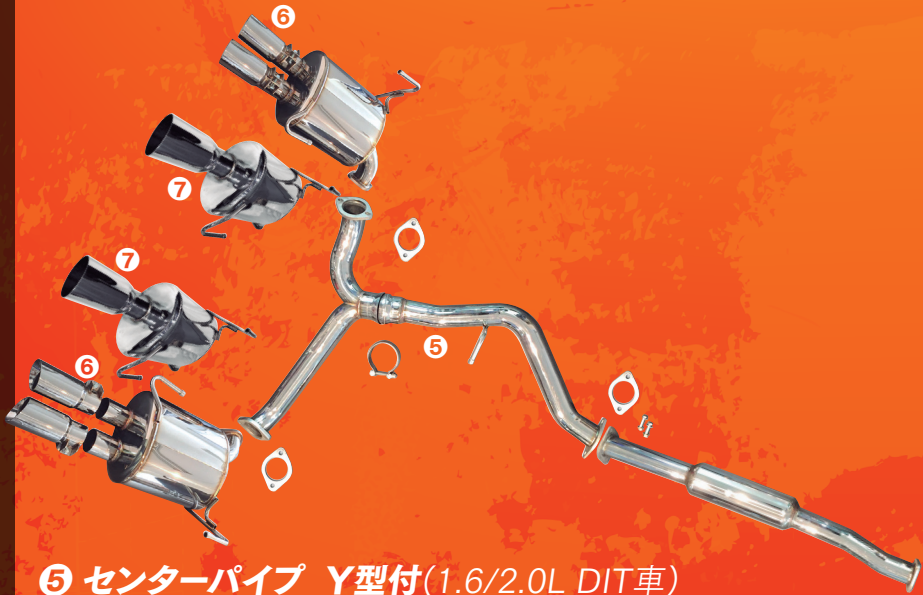
オイルクーラーキット(1.6/2.0L DIT車)



ターボ車にとって油温管理が行えるオイルクーラーは重要なパーツです。サーモスタット付で、80℃を超えると冷却を開始・80℃以下の場合には冷却を停止してオイルを適温に保ちます。ラジエーター前装着 16 段コア、コア側は Oリング付フィッティングでホースのネジレを防ぎます。

対応車種	レヴォーグ (1.6/2.0L)/WRX S4
品番	S7W158YAA001T
価格	¥85,000





⑤ センターパイプ Y型付(1.6/2.0L DIT車)

センターパイプ～テールピース前までのY型パイプの分割および形状を見直し、低速トルクを犠牲にすることなくターボパフォーマンスを発揮するよう、排気抵抗を大幅に改善しました。フランジ位置は純正と同じですので、他社製フロントパイプ、テールピースとの組み合わせも可。
純正志向のφ65とパワー志向のφ76をラインナップしています。

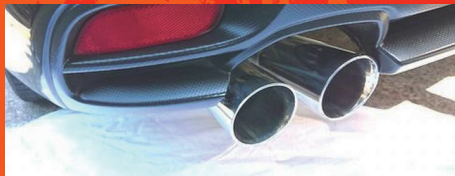
※本製品は、競技用パーツとなります。
※φ76はECUのリセッティングを推奨します。

対応車種	レヴォーグ (1.6/2.0L)/WRX S4	
φ 65	品番	S7W1583MA065T
	価格	¥72,100
φ 76	品番	S7W1583MA076T
	価格	¥82,400

⑥ ⑦ デュアルマフラー(1.6/2.0L DIT車)

心地よい低音の左右出しマフラー。アクセルを開けると太く乾いた排気音になります。出口はシングルとツインを設定。ツインタイプはマフラー吊りゴムの伸縮等で干渉する可能性があるため、リアバンパーの一部を切除する必要があります。

《音圧レベル》 アイドリング時：75db 近接騒音：84db
※マフラー以外の吸排気パーツにより、当社測定値と乖離が発生する場合があります。
※本製品は競技用パーツとなります。



⑥ ツインタイプ

対応車種	レヴォーグ (1.6/2.0L)/WRX S4	
品番	S2D15G3HATWNT	
価格	¥87,600	



⑦ シングルタイプ

対応車種	レヴォーグ (1.6/2.0L)/WRX S4	
品番	S7314B3KA065T	
価格	¥72,100	



エキゾーストマニホールド(1.6/2.0L DIT車)

純正比 約 213% の大容量。パワーアップはもちろんレスポンス良い吹け上がりも実現します。熱を閉じ込めるセラミックコーティングを施していますので、排気温度の低下によるガス収縮を抑えて大量のガスをタービンへ導きます。また近隣パーツへの熱害も防ぎます。パイプ径は太くなっていますが純正置き換えが可能です。

材質：ステンレス

塗装：セラミックコート仕上げ

パイプ内径：φ 38 (純正φ 26)

対応車種	レヴォーグ (1.6/2.0L)/WRX S4
品番	S7W15G3NA001T
価格	¥90,000

⑧⑨ フロントパイプ (1.6/2.0L DIT車)

二次排圧を効果的に下げるフロントパイプ。レスポンスアップと高回転での伸びが体感できます。セラミックコートを施し、熱対策も万全です。

※本製品は競技用パーツのため、書類等はございません。

※本製品装着後は ECU セッティングを推奨いたします。



⑧ メタル触媒付き	
対応車種	レヴォーグ (1.6/2.0L)
パイプ径	φ 73 → φ 61
触媒セル数	200 (純正：400)
品番	S7W15G3G7076T
価格	¥90,000

⑨ 触媒レス	
対応車種	レヴォーグ (1.6/2.0L)
パイプ径	φ 73 → φ 58
品番	S7W15G3G7N76T
価格	¥45,000

(純正パイプ径：φ 81 → φ 57)

DBWコントローラー(ドライブバイワイヤーコントローラー)



Drive-By-Wire (電子制御式スロットル) に介入し、燃費重視の ECO 7 モード・レスポンス重視の POWER 9 モードと、アクセル操作に対してのスロットルバルブの反応をコントロールします。介入無しでの NORMAL モードもあり、コントロールの変化を比較しながらご自分に合った設定が可能です。

対応車種	レヴォーグ (1.6/2.0L)/WRX S4
品番	S2A08G69I002J
価格	¥18,500



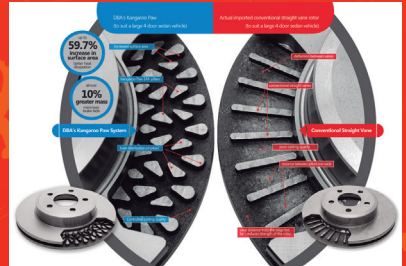
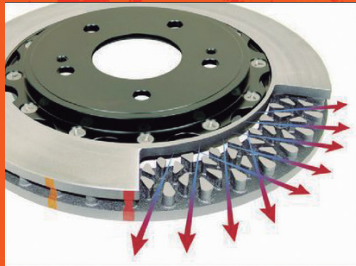
dba[®]

DISC BRAKES AUSTRALIA

<https://www.dba.com.au>



dba (Disc Brakes Australia)のブレーキローターは、その名の通りオーストラリアの豊富な鉱山資源から作られます。鉄/カーボンは熱伝導が最適な値になるように配合。通常のベンチレーテッドディスクはフィンが放射状に並ぶのに対し、dba製品は特許の「カンガルーパウ」と名付けられた、カンガルーの足跡をモチーフにしたベンチレーションデザインを採用しています。「カンガルーパウ」デザインにより、ベンチレーション性能を約20%向上しながらも耐久性も格段に向上させています。

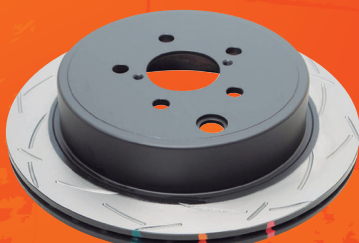
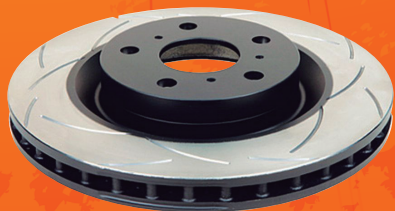


スバル車適応例

フロント用	品番	外径	高さ	幅	PCD	販売価格(1枚)
レヴォーグ(2.0L)/WRX S4	DBA-2650S-10	316mm	57mm	30mm	114.3	¥30,000
ビッグローター	DBA-6500S-10	330mm	56mm	26.5mm	100&114.3	¥33,000
ブレンボ	DBA-4654S-10	326mm	53mm	30mm	100&114.3	¥36,100

リア用	品番	外径	高さ	幅	PCD	パーキングブレーキ	販売価格(1枚)
レヴォーグ(2.0L)	DBA-2662E	300mm	46.4mm	17mm	114.3	190	¥30,000
WRX S4	DBA-2659ST2	286mm	63.5mm	10mm	100&114.3	190	¥30,000
赤キャリバー2pot	DBA-2663ST2	290mm	64mm	18mm	100&114.3	190	¥30,000
ブレンボ	DBA-655S-10	316mm	67.5mm	20mm	100&114.3	190	¥35,000

DBA ブレーキローター



ハイスピード領域でも安定した制動力を維持する鑄鉄ディスクローター。dba 独自のスリット形状によりパッドの燃焼ガスやダストを素早く取り除き、「カンガルーポウ」ベンチレーションシステムがハイスピードからのフルブレーキや連続ブレーキでも安定した冷却性能を発揮。ブレーキパッドの性能を余すところなく引き出します。ベルハウジングは重厚なガンメタリックでカラーリングしております。
※レヴォーグ 1.6L 手動パーキングブレーキ車両の純正交換タイプは、現在調査中です。

※ 1 枚の価格については、スバル車対応例を参照下さい。

対応車種	WRX S4
フロント品番	DBA-2650S-10
リア品番	DBA-2659S-10

対応車種	レヴォーグ (1.6L/2.0L)
フロント品番	DBA-2650S-10
リア品番	DBA-2662E

フロント ビッグブレーキローターキット



純正 4pot キャリパー仕様車のφ 294 ディスクローターを、キャリパーはそのままプレンボ仕様のφ 326 よりさらに大径のφ 330 ローターが使用できるようにするキットです。大径化のため 17 インチ以上のホイールが必要です。スバル純正赤キャリパーにもアップグレードできます (別途費用)。

構成
スチール製・表面処理済キャリパーサポート (左右) φ 330 ブレーキローター 2 枚 (DBA6500)
キャリパーブラケット
ボルト類



対応車種	レヴォーグ (1.6/2.0L)/WRX S4
品番	S2A92G5GZ002J
価格	¥80,300

リアブレーキブラケット



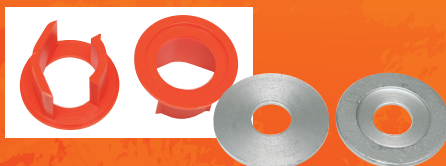
片押し 1pot の純正リアキャリパー車に、純正の対向 2pot リアキャリパーを流用するためのアダプターです。

構成
ブレーキブラケット
ボルト類 (バックプレート側)
ボルト類 (キャリパー側)



対応車種	レヴォーグ (1.6L) (電動サイドブレーキ車は不可)
品番	S6Z12E5HR003T
価格	¥20,600

リアデフメンバーブッシュ



ポリウレタン製のブッシュを純正ブッシュに共締めするだけの簡単取り付け。
リアデファレンシャルケースの不要な動きを抑制し、プロペラシャフトからの駆動力をしっかりとドライブシャフトへ伝え、リアタイヤの限界領域での挙動がスムーズになります。

対応車種	レヴォーグ (1.6/2.0L)/WRX S4
品番	S1B04G1BN001T
価格	¥7,200

リアメンバーブッシュセット



サブフレームを支える片側 4 箇所の純正ブッシュに共締めし、ジオメトリー変化を抑えて狙い通りのハンドリングをもたらすポリウレタン製のブッシュです。

対応車種	レヴォーグ (1.6/2.0L)/WRX S4
品番	S6Z12E1HNMEMT
価格	¥12,400

強化スタビライザーブッシュ リア側 [407シリーズ]



スタビライザーのネジレ“軸”を確実にし、スタビライザーを正確にストレスなく作動させます。
407 シリーズはφ 14 から φ 21 まで 5 種類を用意、いずれも強化ポリウレタン製で専用グリスを付属。ご使用のスタビライザーに合わせてお選びください。
※フロント用の販売予定はございません。

対応車種	レヴォーグ (1.6/2.0L)/WRX S4				
スタビ径	14mm (φ 14)	18mm (φ 18)	19mm (φ 19)	20mm (φ 20)	21mm (φ 21)
品番	S2C07G1HV014T	S2C07G1HV018T	S2C07G1HV019T	S2C07G1HV020T	S2C07G1HV021T
価格	¥4,500	¥4,500	¥4,500	¥4,500	¥4,500

リアスタビライザー 強化マウント



リアスタビライザーの“軸”となるブッシュ取付部を、リアメンバー側から補強するパーツです。副次的にリアメンバーの不要な動きも抑制します。スタビライザーを太くしたようなしっかり感を得ることができます。取付には純正部品の一部加工などが発生します。

対応車種	レヴォーグ (1.6/2.0L)/WRX S4
品番	S6Z12E1TH001T
価格	¥12,400

調節タイプ強化スタビリンク



スタビライザーを太くすれば相対的にスタビリンクの方が弱くなり、しなりが発生してスタビライザーの能力を100%発揮できません。スタビライザーの強化とセットで交換したいパーツです。ジョイント部はピロボールを採用、ナットは緩み止めが施されたものを使用しています。長さの調節ができますので、車高に合わせてセッティングできます。

対応車種	レヴォーグ (1.6/2.0L)/WRX S4	
	フロント	リア
調整幅	65~85mm	85~95mm
品番	S1B10M1GUB70J	S20C7G1H UB01J
価格	¥14,400	¥13,400

リアロアキャンバーアーム(調節タイプ)



偏心ボルトによる長さ調整でキャンバーを調整できるリアロアアームです。純正品より±10mmの調整幅があり、トラクション重視のポジティブ側(ロアアーム:縮)・コーナリング重視のネガティブ側(ロアアーム:伸)や、車高を変えてもキャンバーを標準値に合わせたい場合など、様々なセッティングができます。ナックル側にはピロブッシュを採用し動きもスムーズです。



対応車種	レヴォーグ (1.6/2.0L)/WRX S4
品番	S6Z12E1HXARMJ
価格	¥55,000

リアアジャスタブルラテラルリンクキット



純正比±5mmずつの調整幅でトー調整ができます。リアの踏ん張りを良くしたり回頭性を良くしたり、目的に合わせて調整できます。上記の「リアロアキャンバーアーム(調節タイプ)」と合わせてセッティングの幅が広がります。



対応車種	レヴォーグ (1.6/2.0L)/WRX S4
品番	S2A08G1HX002J
価格	¥36,000

スタビライザーバー リア 22mm

純正比では+2mmですが、ねじれ耐性の高い素材を使用していますので「見た目以上」のアンチロール性能を発揮し、強力なアンダーステア対策になります。上記の調節タイプ強化スタビリンクとの併用をお勧めします。スタビライザー本体と強化ポリウレタンブッシュのセット。

対応車種	レヴォーグ (1.6/2.0L)/WRX S4
品番	S2C07G1HS02㊦
価格	¥24,700



STABILIZER LINKS SUS ARMS





AVO TURBOWORLD JAPAN

〒196-0021 東京都昭島市武蔵野 2-13-13

☎ 042-549-1296 📠 042-549-1297

✉ sales@avoturboworld.jp

🌐 <http://www.avoturboworld.jp>

営業日：火曜日～土曜日 午前 9：00 ～午後 6：00

定休日：日～月曜日 / 祝祭日

※掲載価格は全て税別です。

※本カタログは 2017 年 9 月現在の商品です。品質向上のため仕様や価格などを予告なく変更する場合がございます。



Online Shop



facebook