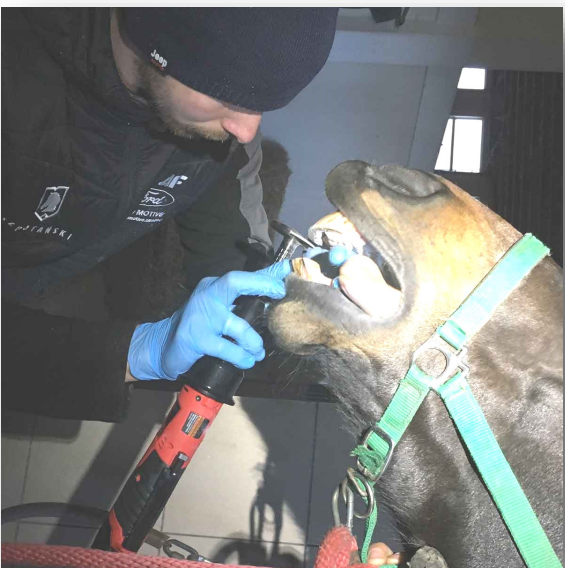


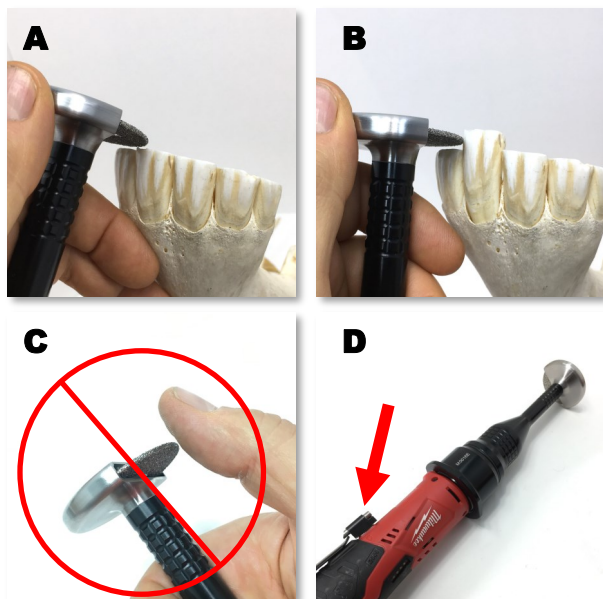


TERAFLOAT

Schneidezahn Schaft



SCHNEIDEZAHN SCHAFT



Allgemein

Der Terafloat Schneidezahnschaft ist für das Arbeiten an den Schneidezähnen des Pferdes bestimmt und sollte nur von approbierten und erfahrenen Pferdeteräzten verwendet werden. Korrekturen an Schneidezähnen sind umstritten, können aber nach Untersuchung und klinischer Diagnose durchaus angebracht sein. Diese Anleitung gilt für alle Terafloat-Modelle.

Wichtig

Dieses Handstück kann zum Schleifen (A) oder Schneiden (B) verwendet werden.

Schneidearbeiten können mit der Wärmeentwicklung verbunden sein, insbesondere wenn der Zahn abgeschnitten wird (B). Vermeiden Sie Hitzeschäden durch sorgfältige Arbeit, saubere und frische Schleifscheiben und Wasserkühlung mittels Spritze nach Bedarf.

Berühren Sie nicht die laufende Schleifscheibe (C).

Das Handstück für das ECO-Modell wird auch für die LED-Linie verwendet, da es kein Licht benötigt. Dieses Modell wird am besten mit einer Schaltersperre (D) verwendet.

Pflege

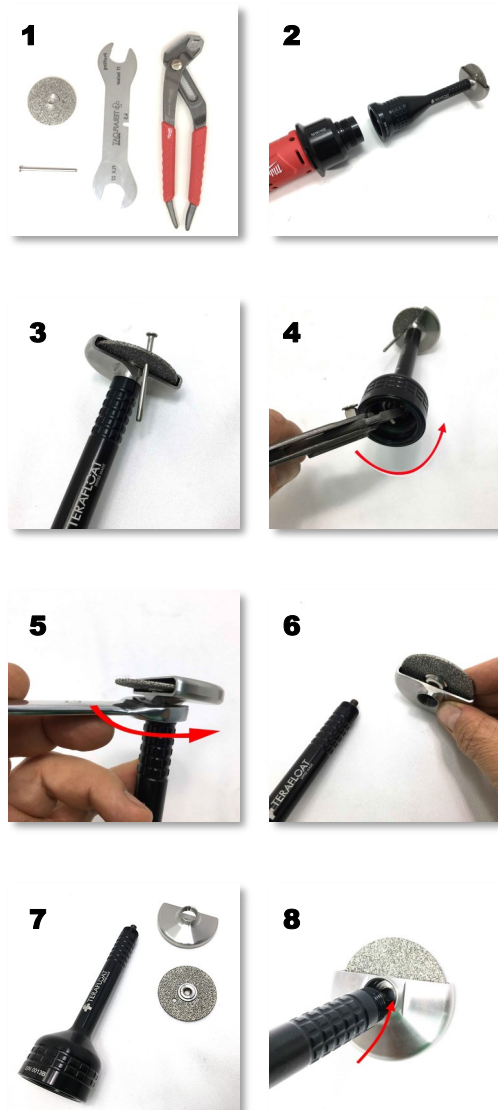
Reinigen Sie das diamantbeschichtete Rad sofort nach jedem Gebrauch.

Das Handstück ist wasserdicht, aber vermeiden Sie, dass Wasser in den Motor eindringt.

Stumpfe Schleifscheiben sollten rechtzeitig ausgetauscht werden. Stumpfe oder schlecht gereinigte Schleifscheiben erhöhen das Risiko einer thermischen Schädigung der Zähne.

Disc-Wechsel

1. Erforderlich: Ersatzscheibe, Sperrstift, Schraubenschlüssel (17mm) und Zange
2. Entfernen Sie den Schaft vom Motor oder der Flexdrive-Welle.
3. Blockieren Sie die Scheibe: Stecken Sie den Stift durch das Loch in der Scheibe
4. Lösen Sie die Achse mit Hilfe der Zange (nicht vollständig abschrauben)
5. Lösen Sie den Schutz von der Welle mit dem #17 Schraubenschlüssel (nicht vollständig abschrauben)
6. Schrauben Sie beide Teile ab: Scheibe und Schutz gleichzeitig
7. Wechsel der Scheibe
8. Schrauben Sie die neue Scheibe in umgekehrter Reihenfolge wieder auf



Bitte wenden Sie sich an Terafloat oder Ihren Verkäufer, falls Sie Fragen haben sollten.