



МИНИСТЕРСТВО ТРАНСПОРТА РОССИЙСКОЙ ФЕДЕРАЦИИ
Федеральное агентство морского и речного транспорта

**ФЕДЕРАЛЬНОЕ ГОСУДАРСТВЕННОЕ
БЮДЖЕТНОЕ УЧРЕЖДЕНИЕ
«КАНАЛ ИМЕНИ МОСКВЫ»**
(ФГБУ «Канал имени Москвы»)



Водников ул., д.1, Москва, 125362
тел.: (499) 638-42-01, (495) 491-26-57
факс: (495) 491-32-66
e-mail: kim@fgup-kim.ru; www.fgbu-kim.ru

15.11.2016 № 01-18/4144
На № И-13286-УД от 20.10.2016

*Тюнгров В.В.
права в силу
Закон
07.11.2016*

Главе
городского округа Мытищи
Московской области

В.С. Азарову

Новомытищинский пр-т, д. 36/7,
г. Мытищи, Московская область, 141800

О представлении документов

Уважаемый Виктор Сергеевич!

Федеральное государственное бюджетное учреждение «Канал имени Москвы» (далее – Учреждение) в соответствии с Вашим письмом представляет имеющиеся в Учреждении копии картографического материала по отводу в 1930 – х годах земли для строительства канала имени Москвы и водохранилищ в Мытищинском районе и сообщает.

Учреждением в настоящее время в целях оформления права собственности Российской Федерации на земельные участки, расположенные в Мытищинском районе Московской области, границы которых установлены в 1930 - х годах, не вошедшие в существующий землеотвод Учреждения, проводится работа по определению характерных точек границ земельных участков. После проведения указанных мероприятий соответствующие материалы Учреждением будут представлены в Ваш адрес дополнительно.

Приложение:

1. Копия выписки из копии Протокола № 108 заседания постоянной комиссии при Президиуме Мособлисполкома по М.В.С. от 05.08.1938 на 1 л. в 1 экз.
2. Копия картографического материала на 1 л. в 1 экз.

Заместитель
руководителя по правовым
и имущественным вопросам

М.В. Шустова

Трапезникова Ю.И.
8 499 638 42 01, доб. 479#

УЗНО ГОМ
кр ВХ. № 13337 от 07.12 2016

ТЕЛ: (495) 586-83-66
81-36



МИНИСТЕРСТВО ТРАНСПОРТА РОССИЙСКОЙ ФЕДЕРАЦИИ
Федеральное агентство морского и речного транспорта

**ФЕДЕРАЛЬНОЕ ГОСУДАРСТВЕННОЕ
БЮДЖЕТНОЕ УЧРЕЖДЕНИЕ
«КАНАЛ ИМЕНИ МОСКВЫ»**
(ФГБУ «Канал имени Москвы»)



Водников ул., д.1, Москва, 125362
тел.: (499) 638-42-01, (495) 491-26-57
факс: (495) 491-32-66
e-mail: kim@fgup-kim.ru; www.fgbu-kim.ru

от 09.12.2016 № 01-18/4613
На № И-13286-УД от 20.10.2016

*Тюмаев В.В.
в руку Тюмаеве
21.12.16*

Главе
городского округа Мытищи
Московской области

В.С. Азарову

Новомытищинский пр-т, д. 36/7,
г. Мытищи, Московская область, 141800

О представлении документов

Уважаемый Виктор Сергеевич!

Федеральное государственное бюджетное учреждение «Канал имени Москвы» (далее – Учреждение) в дополнение к ранее направленному письму Учреждения от 15.11.2016 № 01-18/4144 представляет координаты поворотных точек землеотвода Учреждения, находящегося в Мытищинском районе Московской области, установленного в 1930 годах.

Приложение:

1. Координаты поворотных точек землеотвода Учреждения на 38 л. в 1 экз.
2. Копия экспертного заключения от 2014 года на 53 л. в 1 экз.

Заместитель
руководителя по правовым
и имущественным вопросам

М.В. Шустова

УЗНО ГОМ

на вх. № 13337 от 20.12.2016

ТЕЛ: (495) 586-83-66
31-36

Трапезникова Ю.И.
8 499 638 42 01, доб. 479#

*За
л 13286-УД
19.12.2016*





Геодезист.ПРО
общество с ограниченной ответственностью
«ГЕОДЕЗИСТ.ПРО»

ЭКСПЕРТНОЕ ЗАКЛЮЧЕНИЕ

г.Луховицы 2014 г.

Экспертное заключение произведено экспертом ООО «Геодезист.ПРО»

- Лужанский Владлен Святославович, генеральный директор ООО «Геодезист.ПРО»

Образование: высшее геодезическое;

Стаж работы по специальности – 11 лет;

Подписка эксперта:

В соответствии со ст. 310 УК РФ эксперт ознакомлен с правами и обязанностями, предупрежден об уголовной ответственности за разглашение данных предварительного расследования, об административной ответственности по ст. 17.9 Кодекса РФ об административных правонарушениях. Предупрежден об уголовной ответственности по ст. 307 УК РФ за дачу заведомо ложного заключения

В.С.Лужанский

Место производства экспертного заключения:

- г.Москва, ул.Водников, д.16.

- Московская область, г. Луховицы ул. Тимирязева-д.7 «Б» – обработка результатов обследования и составление заключения.

Дата и время обследования объекта экспертного заключения:

- 24.04.2014 г. с 11.00. до 15.30 часов.

Лица, присутствовавшие при обследовании объекта экспертного заключения:

- Шустова Мария Владимировна, начальник юридического управления ФГУП «Канал имени Москвы»;
- Попов Дмитрий Иванович, заместитель начальника юридического управления ФГУП «Канал имени Москвы» - начальник отдела имущественных и земельных отношений;
- Алимов Юрий Юрьевич, заместитель начальника отдела технической защиты Управления по обеспечению информационной безопасности ФГУП «Канал имени Москвы».

Материалы, предоставленные эксперту для ознакомления:

- Копии материалов по отводу земель ФГУП «Канал имени Москвы» 1930-х годов;
- Копии материалов по отводу земель ФГУП «Канал имени Москвы» 1948 года;
- Копия Протокола №108 постоянной комиссии при Президиуме Мособлисполкома по М.В.С. от 5 августа 1938 года;
- Копия Постановления главы Администрации Дмитровского района Московской области от 25.12.92 № 4193 «О перерегистрации землепользования Департамента речного флота Государственного предприятия «Канал имени Москвы» на территории Дмитровского района»;

- Постановление Главы администрации Пушкинского района «Об установлении административно-территориальной границы между Мытищинским и Пушкинским районами Московской области» от 30 июля 1996 года №1133.

Задачи, поставленные перед экспертом:

1. Нанести границы земельных участков ФГУП «Канал имени Москвы», поставленных на государственный кадастровый учет на доступный картографический материал общего доступа;
2. Нанести границы земельных участков по картографическим материалам отвода земли в 1930-х годах и уточнения отвода земли в 1948 году на доступный картографический материал общего доступа;
3. Подсчитать площади вышеуказанных границ согласно территориальному делению муниципальных образований Московской области по состоянию на 01 апреля 2014 года;
4. Нанести границы земельных участков сторонних землепользователей, согласно списку, переданному эксперту на доступный картографический материал общего доступа;
5. Подсчитать разницу площадей между границами по материалам отвода земель 1930-х годов, 1948 года и земельных участков, поставленных на государственный кадастровый учет;
6. Подсчитать площади перекрытия границ земельных участков сторонних землепользователей, согласно материалов уточнения отвода земель 1948 года.

ЭКСПЕРТНАЯ ОЦЕНКА

Экспертный анализ проведен на основании действующего законодательства РФ и нормативной документации.

При осмотре и составлении экспертного заключения использовались следующие нормативные документы:

- Земельный кодекс РФ (ЗК РФ) от 25.10.2001 № 136-ФЗ;
- Водный кодекс РФ (ВК РФ) от 03.06.2006 №74-ФЗ;
- Федеральный закон «О государственном кадастре недвижимости» от 22.07.2007 №221-ФЗ;
- Закон Московской области от 28 февраля 2005 года N 74/2005-ОЗ «О статусе и границах Дмитровского муниципального района и вновь образованных в его составе муниципальных образований»;
- Закон Московской области от 29 декабря 2004 года N 198/2004-ОЗ «О статусе и границах Мытищинского муниципального района и вновь образованных в его составе муниципальных образований».

Исследовательская часть

В процессе проведения экспертной оценки были использованы следующие документы и материалы:

- Фрагмент карты Московской области из Атласа СССР издания 1947 года;
- Открытый информационный сервис Федеральный службы государственной регистрации, кадастра и картографии Российской Федерации;

- Картографическая основа публичного сервиса Яндекс.Карты;
- Картографическая основа Управления Росреестра по Дмитровскому муниципальному району Московской области;
- Копии кадастровых паспортов земельных участков ФГУП «Канал имени Москвы», стоящих на государственном кадастровом учете.
- Копии материалов уточнения отвода земель ФГУП «Канал имени Москвы» - калек выпуска 1948 года;
- Копии материалов отвода земель ФГУП «Канал имени Москвы» - калек выпуска 1930-х годов;
- Единая государственная картографическая основа г.Москвы (ЕГКО.МГГТ.728509.02.И4.01):

Экспертом местоположение земельных участков ФГУП «Канал имени Москвы», стоящих на государственном кадастровом учете получено посредством запросов к открытому информационному сервису Федеральной службы государственной регистрации, кадастра и картографии Российской Федерации, в системе координат МСК-50, зона 2.

Экспертом ООО «Геодезист.ПРО» 24 апреля 2014 года был предпринят выезд в расположение ФГУП «Канал имени Москвы», отдел архива, расположенного по адресу: г.Москва, ул.Водников, д.16 для получения копий калек – материалов по отводу земель 1930-х годов и калек – материалов по уточнению отвода земель 1948 года.

Эксперт полагает важным отметить, что кальки – материалы по отводу и уточнению земель 1930-х и 1948 года ФГУП «Канал имени Москвы», выполнены не в системе координат, описание границ выполнено в формате проложений в метрах и дирекционных углах, дирекционные углы указаны в румбах, с абсолютным направлением на географический север, масштаб материалов 1:10 000. Таким образом, суммируя масштаб материалов по отводу и уточнению земель 1930-х годов и 1948 года, разницу между системой координат, принятой в Московской области по состоянию на 2014 год (Московская СК, зона 2), разницу в направлении абсолютного севера (в системе координат Московская СК, зона 2, принят разворот на 4,5 градуса по часовой стрелке), точность восстановления границ по материалам 1930-х годов и 1948 года следует принимать в $\pm 10\%$.

Результат обработки вышеуказанных материалов представлен в формате отраслевого стандарта программы AutoCAD – связанные координаты границ земельных участков в системе координат Московская СК, зона 2.

Для изготовления картографической подложки были использованы следующие материалы:

- 1) По Дмитровскому району Московской области был использован массив ортофотоснимков Управления Росреестра по Дмитровскому муниципальному району Московской области. Ортофотоснимки координатно привязаны, выполнены в системе координат Московская СК, зона 2.
- 2) По Мытищинскому и Пушкинскому району Московской области был выбран общедоступный сервис Яндекс.Карты, посредством специального программного обеспечения были загружены тайлы (фрагменты карт малого размера) и выполнено

изготовление единой карты-подложки. Однако эксперт полагает важным отметить, что следует принимать расхождение плоских координат границ земельных участков в системе координат Московская СК, зона 2 и координат тайлов сервиса Яндекс.Карты, которые выполнены в системе координат WGS-84, а потом в свою очередь приведены к системе координат Московская СК, зона 2. Это является следствием разсинхронизации картографической подложки Яндекс.Карты, координат границ земельных участков, стоящих на государственном кадастровом учете и координат по материалам отвода 1930-х годов и уточнения отвода земель 1948 года ФГУП «Канал имени Москвы».

Экспертом из приложения к Закону Московской области от 28 февраля 2005 года N 74/2005-ОЗ «О статусе и границах Дмитровского муниципального района и вновь образованных в его составе муниципальных образований» и приложения к Закону Московской области от 29 декабря 2004 года N 198/2004-ОЗ «О статусе и границах Мытищинского муниципального района и вновь образованных в его составе муниципальных образований» получены границы муниципальных образований по состоянию на 01 апреля 2014 года в системе координат «Московская СК, зона 2».

Также эксперт полагает важным отметить, что в результате подготовки материалов по границам муниципальных образований было обнаружено изменение местоположения единой границы Дмитровского и Мытищинского района, посредством распределения 07 декабря 1957 года территории Коммунистического района и раздела, в результате упразднения, Красно-Полянковского района 03 июня 1959 года. Схема изменения границ приведена в Приложении.

Эксперт обращает внимание, что в результате подготовки материалов было обнаружено изменение местоположения единой границы Пушкинского и Мытищинского района, что подтверждается постановлением Главы администрации Пушкинского района Московской области «Об установлении административно-территориальной границы между Мытищинским и Пушкинским районами Московской области» от 30 июля 1996 №1133.

ЗАКЛЮЧЕНИЕ:

ЗАДАЧИ, ПОСТАВЛЕННЫЕ ПЕРЕД ЭКСПЕРТОМ

1. Нанести границы земельных участков ФГУП «Канал имени Москвы», поставленных на государственный кадастровый учет на доступный картографический материал общего доступа;
2. Нанести границы земельных участков по картографическим материалам отвода земли в 1930-х годах и уточнения отвода земли в 1948 году на доступный картографический материал общего доступа;
4. Нанести границы земельных участков сторонних землепользователей, согласно списку, переданного эксперту на доступный картографический материал общего доступа;

ОТВЕТ ЭКСПЕРТА

В результате на едином картографическом материале нанесено:

- 1) Границы, по материалам 1948 года, уточнения отвода земель ФГУП «Канал имени Москвы»;

- 2) Границы земельных участков ФГУП «Канал имени Москвы», стоящих на государственном кадастровом учете по состоянию на 01 апреля 2014 года;
- 3) Границы муниципальных образований Дмитровского, Мытищинского и Пушкинского районов по состоянию на 01 апреля 2014 года;
- 4) Примерное местоположение границы Дмитровского района по состоянию до 1957 года;
- 5) Границы смежных земельных участков, согласно переданного списка, по состоянию на 01 апреля 2014 года;
- 6) В части Дмитровского района Московской области – Картографическая основа Управления Росрееста по Дмитровскому району Московской области;
- 7) В части Мытищинского и Пушкинского районов Московской области - картографическая подложка Яндекс.Карты.

Условные обозначения, используемые в едином картографическом материале, приведены на отдельном листе «Условные обозначения».

ЗАДАЧИ, ПОСТАВЛЕННЫЕ ПЕРЕД ЭКСПЕРТОМ

3. Подсчитать площади вышеуказанных границ согласно территориальному делению муниципальных образований Московской области по состоянию на 01 апреля 2014 года;
5. Подсчитать разницу площадей между границами по материалам отвода земель 1930-х годов, 1948 года и земельных участков, поставленных на государственный кадастровый учет;

ОТВЕТ ЭКСПЕРТА

В процессе выполнения поставленной задачи экспертом подсчитаны площади земельных участков ФГУП «Канал имени Москвы», согласно Протоколу № 108 постоянной комиссии при Президиуме Мособлисполкома по М.В.С. от 5 августа 1938 года (далее – Протокол):

- по Дмитровскому району	-	3342,16 га;
- по Коммунистическому району	-	37,50 га;
- по Пушкинскому району	-	1376,69 га;
- по Мытищинскому району	-	1734,10 га.

**Сумма вышеуказанных площадей по Протоколу составляет
3342,16 + 37,50 + 1376,69 + 1734,10 = 6490,45 га.**

По сведениям Государственного кадастра недвижимости РФ, площади земельных участков ФГУП «Канал имени Москвы» составляет:

- по Дмитровскому району	-	1205,77 га;
- по Коммунистическому району	-	0 га (район упразднен);
- по Пушкинскому, Мытищинскому районам	-	3277,62 га.

Сумма вышеуказанных площадей по данным Государственного кадастра недвижимости РФ составляет:

$$1205,77 + 3277,62 = 4483,39 \text{ га.}$$

Однако, по состоянию на 01 апреля 2014 года, часть земельного участка ФГУП «Канал имени Москвы», расположенного в Пушкинском районе Московской области, не поставлена на государственный кадастровый учет и составляет 337,39 га.

Уменьшение площади земельных участков ФГУП «Канал имени Москвы», расположенных в Дмитровском, Пушкинском и Мытищинском районе Московской области по Протоколу и фактически поставленных на государственный кадастровый учет (с учетом площади, не поставленной на ГКН РФ в Пушкинском районе Московской области, размером 337,39 га), составляет:

$$6490,45 \text{ га} - (4483,39 + 337,39) = 1669,67 \text{ га.}$$

Также экспертом подсчитаны площади границ, согласно территориальному делению муниципальных образований Московской области по состоянию на 01 апреля 2014 года.

по Дмитровскому району Московской области:

Площадь отвода земель ФГУП «Канал имени Москвы» по постановлению Главы Администрации Дмитровского района Московской области от 25.12.92 № 4193 «О перерегистрации землепользования Департамента речного флота Государственного предприятия «Канал имени Москвы» на территории Дмитровского района» - 3342,16 га.

Эксперт считает важным пояснить, что площадь земельного участка по границам уточненного отвода земель ФГУП «Канал имени Москвы» в 1948 году, указана в Протоколе по состоянию границ муниципального образования Мытищинский и Дмитровский район Московской области на 01 января 1948 года. Однако, если учитывать площадь земельного участка по границам уточненного отвода земель ФГУП «Канал имени Москвы» в 1948 году и по состоянию границ муниципального образования Мытищинский и Дмитровский район Московской области на 01 апреля 2014 года, то площадь земельного участка в Дмитровском районе по границам уточненного отвода земель ФГУП «Канал имени Москвы» в 1948 году уменьшится на 1100 га, и составит:

$$3342,16 \text{ га} - 1100 \text{ га} = 2242,16 \text{ га}$$

Площадь земельных участков ФГУП «Канал имени Москвы», границы которых стоят на учете в Государственном кадастре недвижимости РФ - 1205,77 га.

Уменьшение площади по границам уточненного отвода земель ФГУП «Канал имени Москвы» по материалам 1948 года и границ земельных участков, границы которых стоят на учете в Государственном кадастре недвижимости РФ по состоянию на 01 апреля 2014 года составляет:

$$2242,16 - 1205,77 = 1036,39 \text{ га.}$$

по Мытищинскому и Пушкинскому району Московской области:

Площадь отвода земель ФГУП «Канал имени Москвы» по Протоколу составляет

по Мытищинскому району	-	1734,10 га;
по Коммунистическому району	-	37,5 га (район упразднен);
по Пушкинскому району	-	1376,69 га.

Сумма вышеуказанных площадей по Протоколу составляет
 $1734,10 + 1376,69 + 37,5 = 3148,29 \text{ га.}$

Эксперт считает важным пояснить, что площадь земельного участка по границам уточненного отвода земель ФГУП «Канал имени Москвы» в 1948 году, указана в Протоколе по состоянию границ муниципального образования Мытищинский и Дмитровский район Московской области на 01 января 1948 года. Однако, если учитывать площадь земельного участка по границам уточненного отвода земель ФГУП «Канал имени Москвы» в 1948 году и по состоянию границ муниципального образования Мытищинский и Дмитровский район Московской области на 01 апреля 2014 года, то площадь земельного участка в Мытищинском районе по границам уточненного отвода земель ФГУП «Канал имени Москвы» в 1948 году увеличится на 1100 га, и составит:

$$3148,29 \text{ га} + 1100 \text{ га} = 4248,29 \text{ га.}$$

Площадь земельных участков ФГУП «Канал имени Москвы», границы которых стоят на учете в Государственном кадастре недвижимости РФ - 3277,62 гектар.

Площадь части земельного участка ФГУП «Канал имени Москвы», расположенного в Пушкинском районе Московской области и не поставленной на государственный кадастровый учет составляет 337,39 га.

Уменьшение площади по границам уточненного отвода земель ФГУП «Канал имени Москвы» по материалам 1948 года и границ земельных участков, границы которых стоят на учете в Государственном кадастре недвижимости РФ по состоянию на 01 апреля 2014 года составляет

$$4248,29 - (3277,62 + 337,39) = 633,28 \text{ га.}$$

ЗАДАЧИ, ПОСТАВЛЕННЫЕ ПЕРЕД ЭКСПЕРТОМ

6. Подсчитать площади перекрытия границ земельных участков сторонних землепользователей, согласно материалов уточнения отвода земель 1948 года.

ПРИЛОЖЕНИЯ

1. Фрагмент карты из Атласа СССР 1947 года;
2. Схема границ Дмитровского района Московской области по состоянию на 01 апреля 2014 года и по состоянию на 01 января 1948 года;
3. Таблица №1 (Список земельных участков со спорными границами);
4. Копия свидетельства о допуске к определенному виду или видам



ПРИЛОЖЕНИЯ

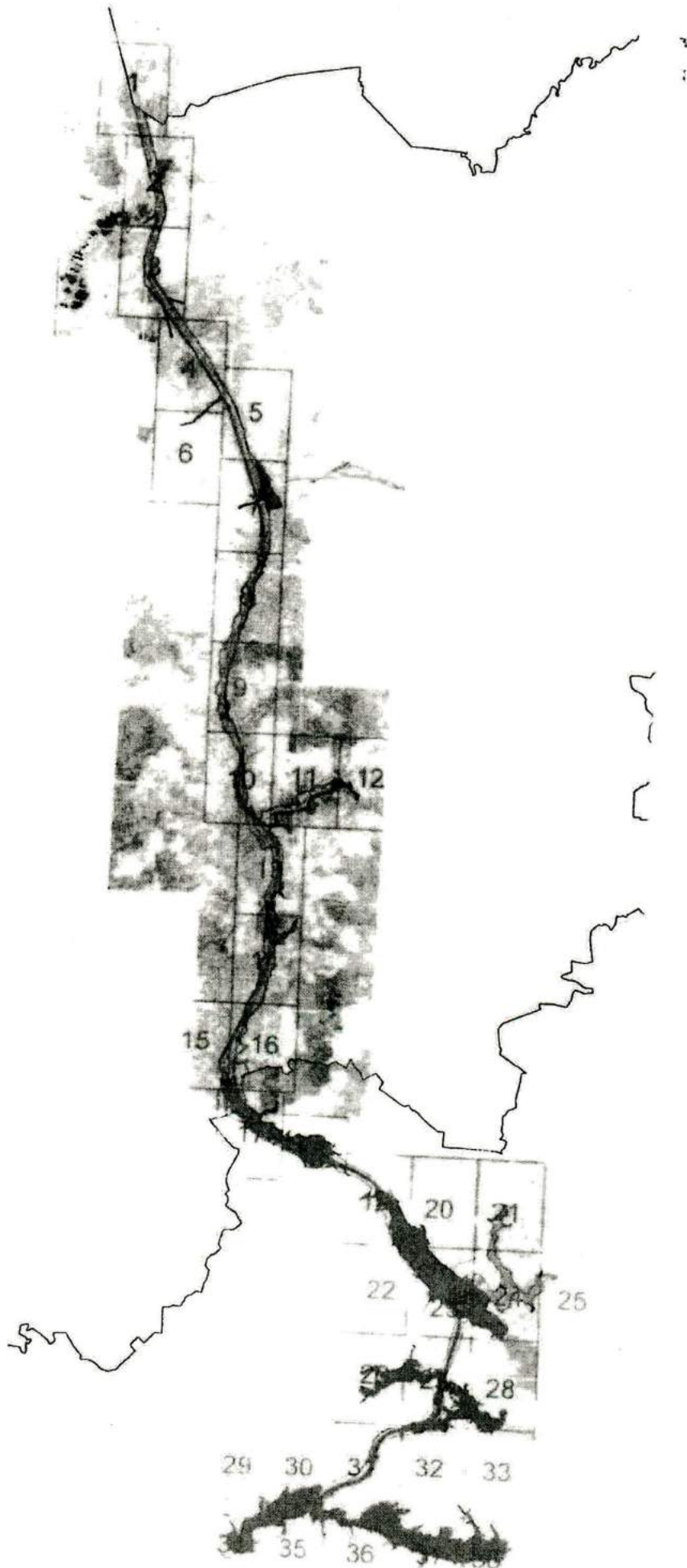
1. Фрагмент карты из Атласа СССР 1947 года;
2. Схема границ Дмитровского района Московской области по состоянию на 01 апреля 2014 года и по состоянию на 01 января 1948 года;
3. Таблица №1 (Список земельных участков со спорными границами);
4. Копия свидетельства о допуске к определенному виду или видам работ, которые оказывают влияние на безопасность объектов капитального строительства;
5. Обзорный картографический материал;
6. Альбом карт М 1:10000.

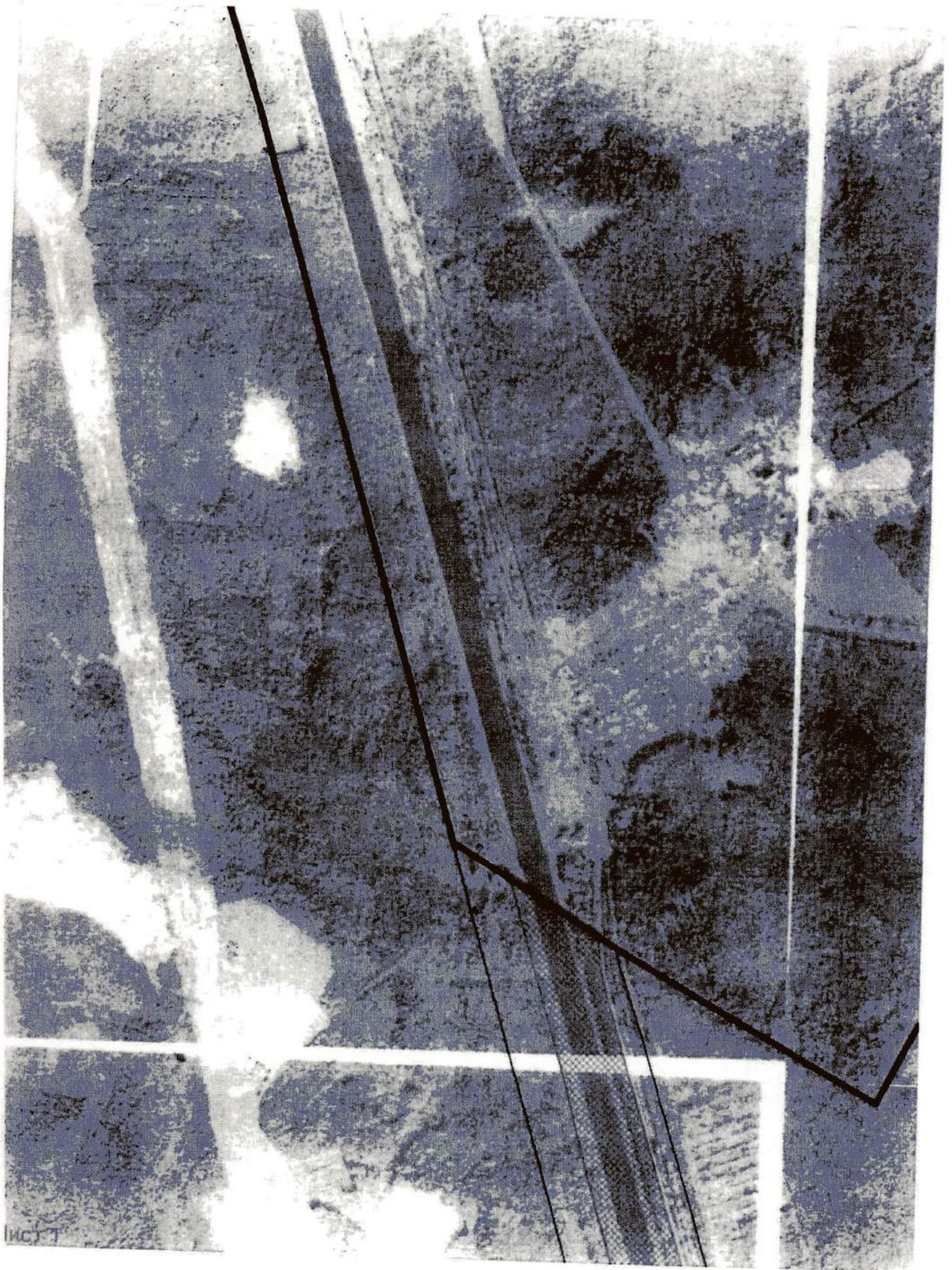
Таблица №1 "Список земельных участков со спорными границами"

	Кадастровый номер стороннего участка	Адрес земельного участка	№ листа карты	Площадь земельного участка	Площадь пересечения КиМ по границам 48 года	Перекрытие КиМ границами 48 года в %%
Дмитровский р-н	50:04:0011101:823	Московская область, г. Дмитров, в районе д. Татищево, участок №2	7	865 642	303906	35
	50:04:0011101:822	Московская область, г. Дмитров, в районе д. Татищево, участок №2	7	160 945	160 945	100
	50:04:0011301:40	обл. Московская, г. Дмитров, ул. Рогачевская, уч-к 1	8	30 500	24566	81
	50:04:0290501:11	обл. Московская, р-н Дмитровский, г. Яхрома, 66 км. шоссе Москва-Дубна, уч-к № 4	9	12 500	555	4
	50:04:0290501:8	обл. Московская, р-н Дмитровский, г. Яхрома, 66 км. шоссе Москва-Дубна, уч-к № 3	9	30 000	17945	60
	50:04:0290501:9	обл. Московская, р-н Дмитровский, г. Яхрома, 66 км. шоссе Москва-Дубна, уч-к № 2	9	30 000	16684	56
	50:04:0290501:10	обл. Московская, р-н Дмитровский, г. Яхрома, 66 км. шоссе Москва-Дубна, уч-к № 1	9	30 000	19281	64
	50:04:0180101:311	Московская область, Дмитровский муниципальный район, г.п. Дмитров, в районе д. Свистуха	10,13	35 600	35600	100
	50:04:0180301:143	обл. Московская, р-н Дмитровский, г/пос Дмитров, с. Батюшково	13	113 000	91776	81
	50:04:0180301:231	Московская область, Дмитровский муниципальный район, городское поселение Дмитров, село	14	13 000	13000	100
	50:04:0180301:140	обл. Московская, р-н Дмитровский, г/п Дмитров, п. Подосинки	14	37 500	37500	100
	50:04:0180301:141	обл. Московская, р-н Дмитровский, г/пос Дмитров, п. Подосинки	14	51 800	50315	97
	50:04:0180301:142	обл. Московская, р-н Дмитровский, г/пос Дмитров, п. Подосинки	14	58 400	58400	100
	50:04:0180301:123	обл. Московская, р-н Дмитровский, г/пос Дмитров, в районе п Подосинки, восточная часть	14	29 946	0	0
	50:12:0040101:116	Московская область, Мытищинский район, городское поселение Пироговский, д. Пестово	23	1 500	1500	100
	50:12:0040115:148	обл. Московская, р-н Мытищинский, городское поселение Пироговский, д. Витенево	27	10 000	240	2

Дмитровский р-н

50:12:0060110:32	обл. Московская, р-н Мытищинский, сельское поселение Федоскинское, восточнее д. Степаньково	27	9 070	8085	89
50:12:0060110:35	обл. Московская, р-н Мытищинский, сельское поселение Федоскинское, восточнее д. Степаньково	27	8 950	8007	89
50:12:0060110:40	обл. Московская, р-н Мытищинский, сельское поселение Федоскинское, восточнее д. Степаньково	27	9 121	7573	83
50:12:0060110:49	Московская область, Мытищинский район, сельское поселение Федоскинское, между д. Новосельцево и д. Степаньково	31	105 118	104389	99
50:12:0060110:50	Московская область, Мытищинский район, сельское поселение Федоскинское, между д. Новосельцево и д. Степаньково	31	179 158	179 158	100
50:12:0070114:102	Московская область, Мытищинский район, городское поселение Пироговский, вблизи д. Жостово	31	127 717	23542	18
50:12:0070114:94	обл. Московская, р-н Мытищинский, городское поселение Пироговский, между д. Чиверево и д. Жостово	31	90 589	5423	6
50:12:0070114:93	обл. Московская, р-н Мытищинский, городское поселение Пироговский, вблизи д. Чиверево	31	51 388	44821	87
50:12:0060110:44	обл. Московская, р-н Мытищинский, сельское поселение Федоскинское, вблизи д. Новосельцево	30	44 751	44751	100
50:12:0060118:135	обл. Московская, р-н Мытищинский, сельское поселение Федоскинское, д. Новосельцево	30	28 698	28698	100

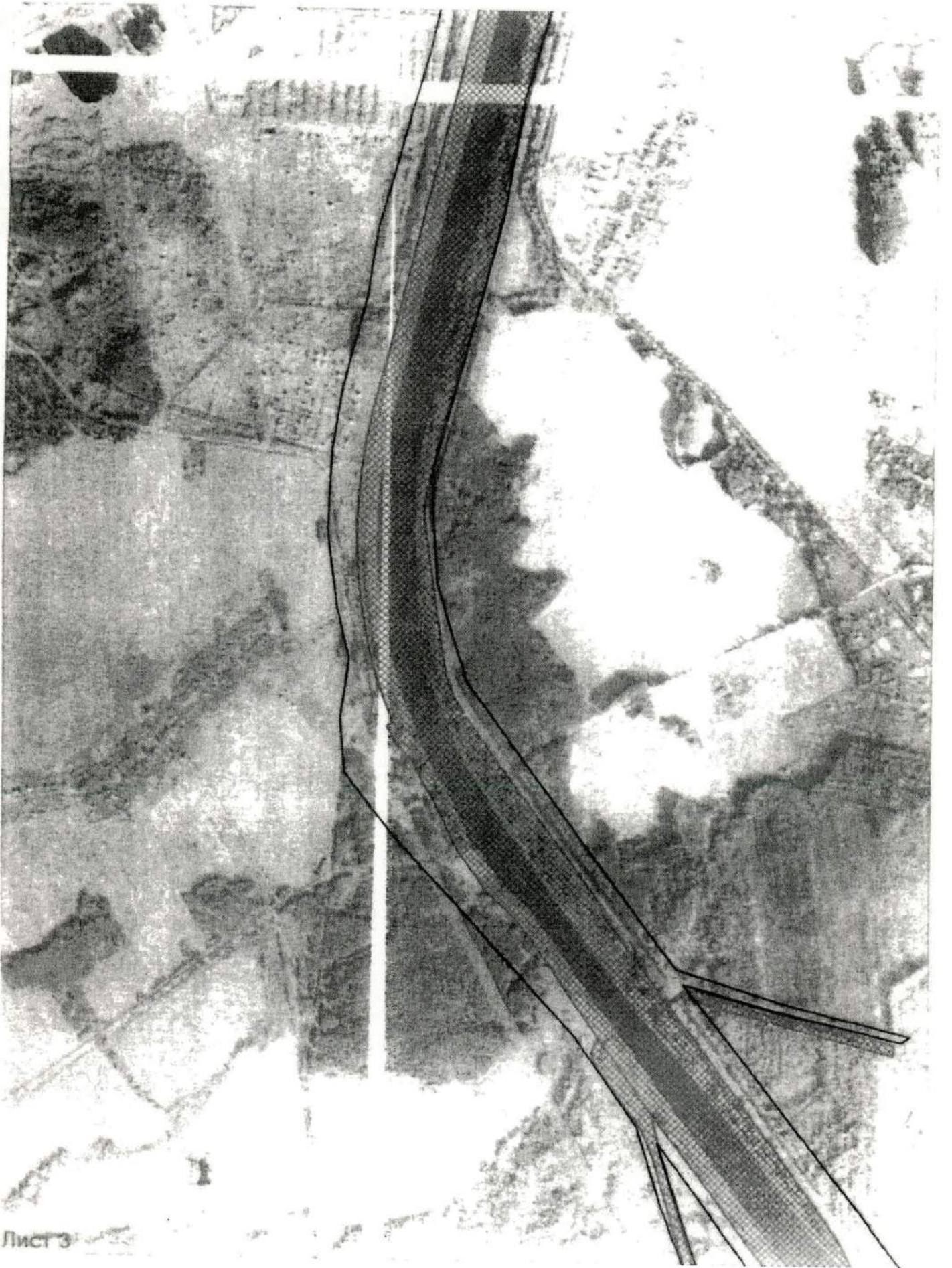


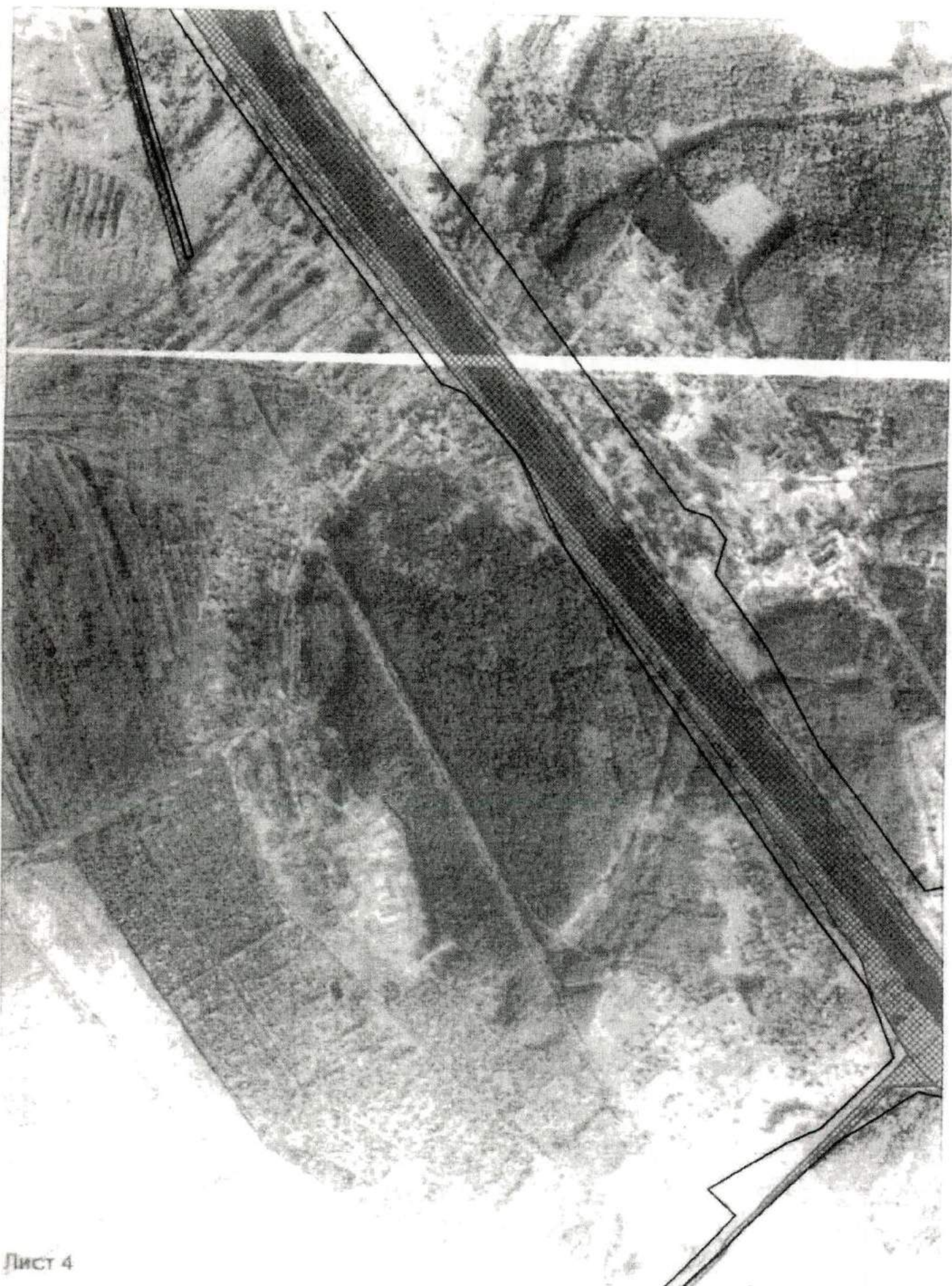


WCT 7

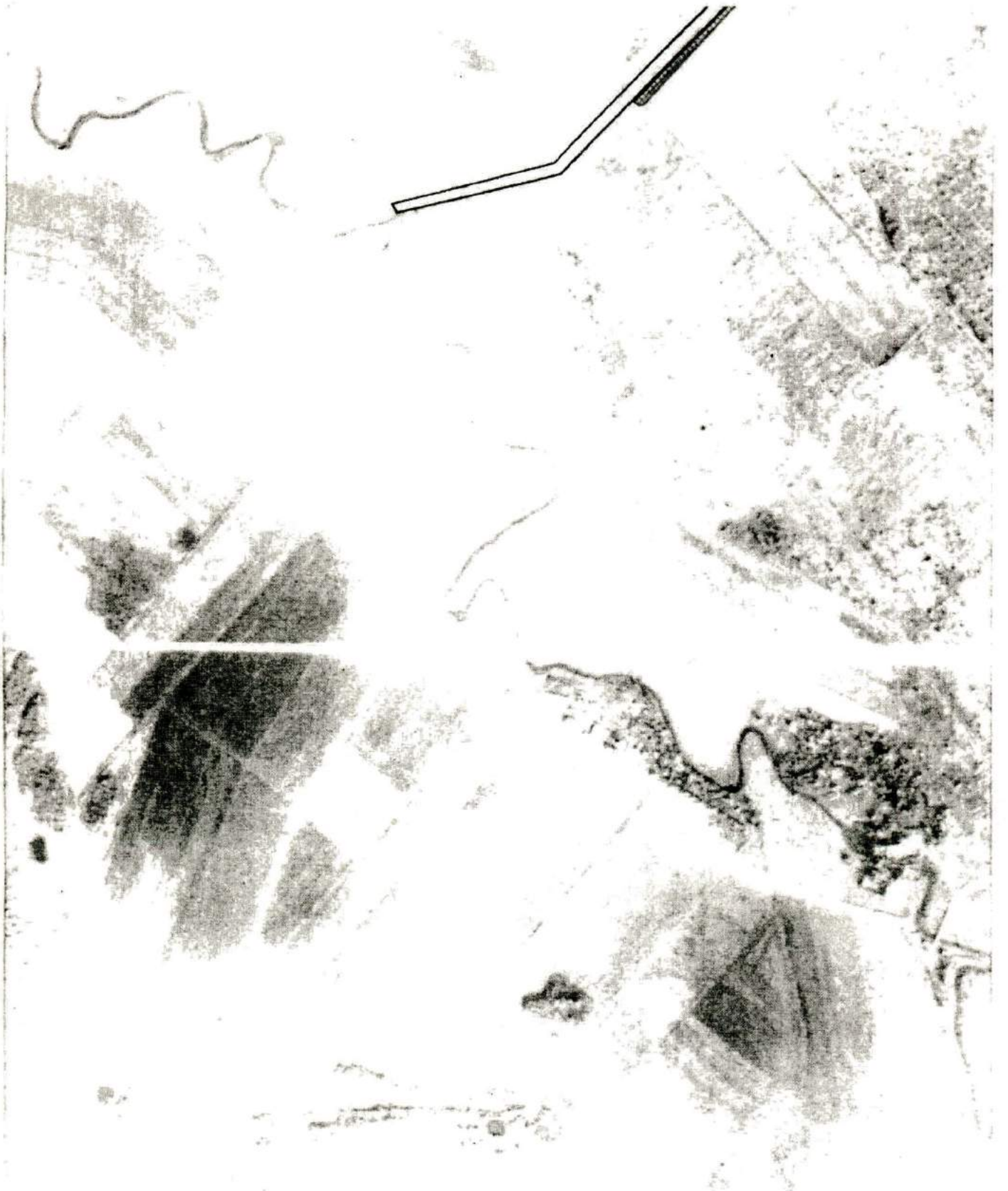


BET 2





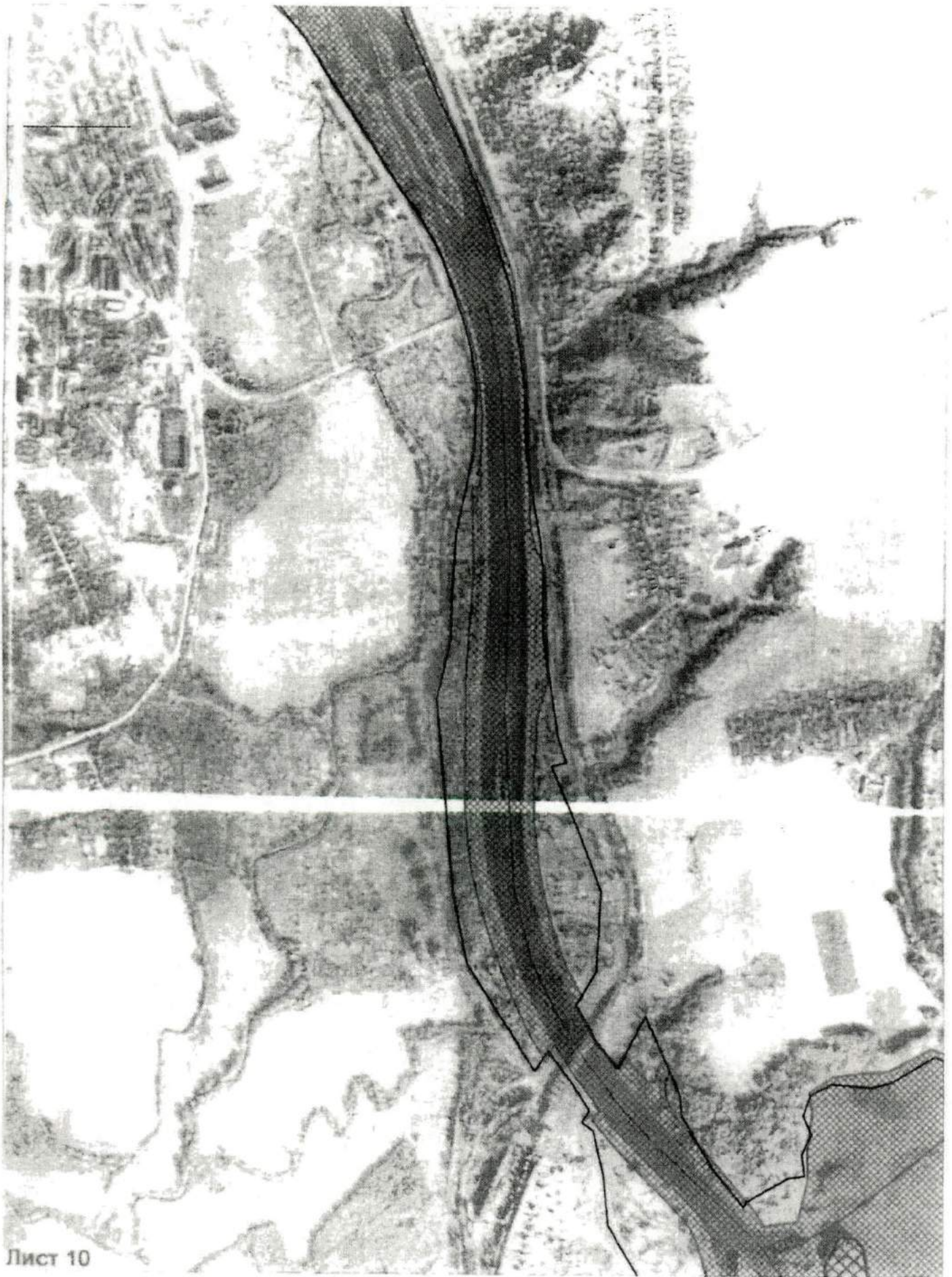




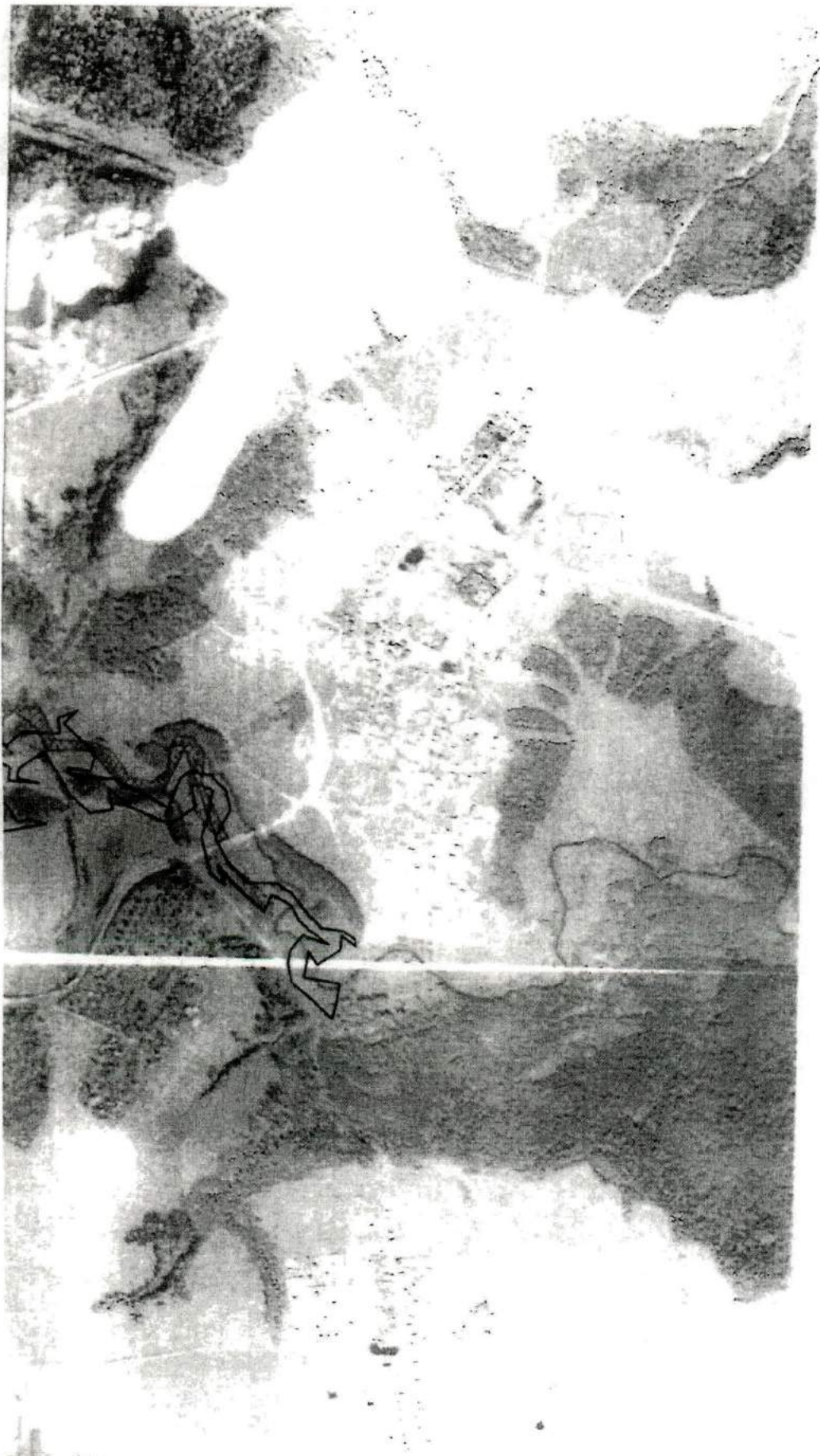












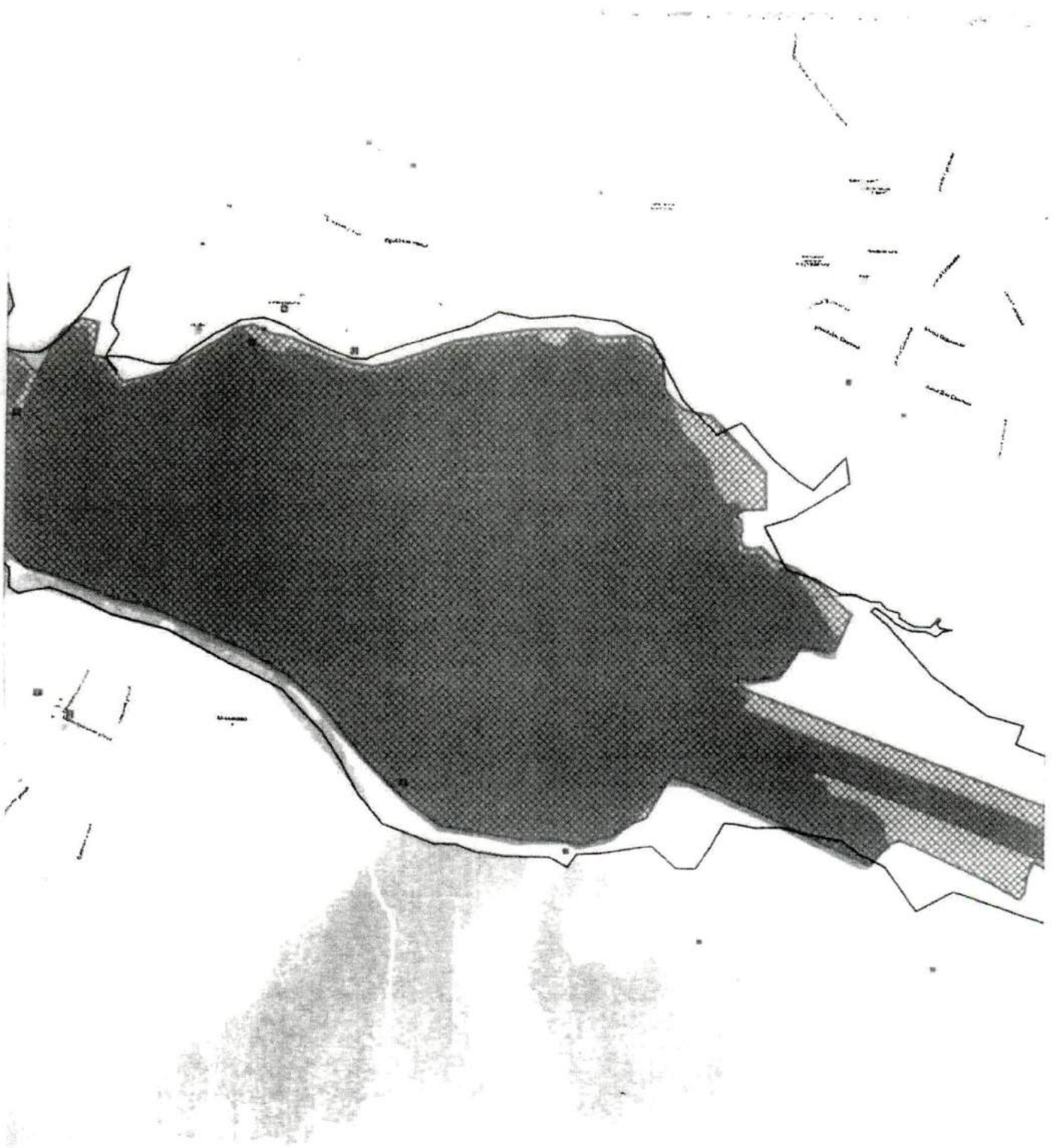








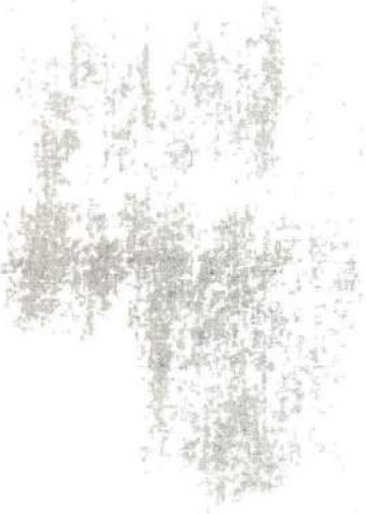
















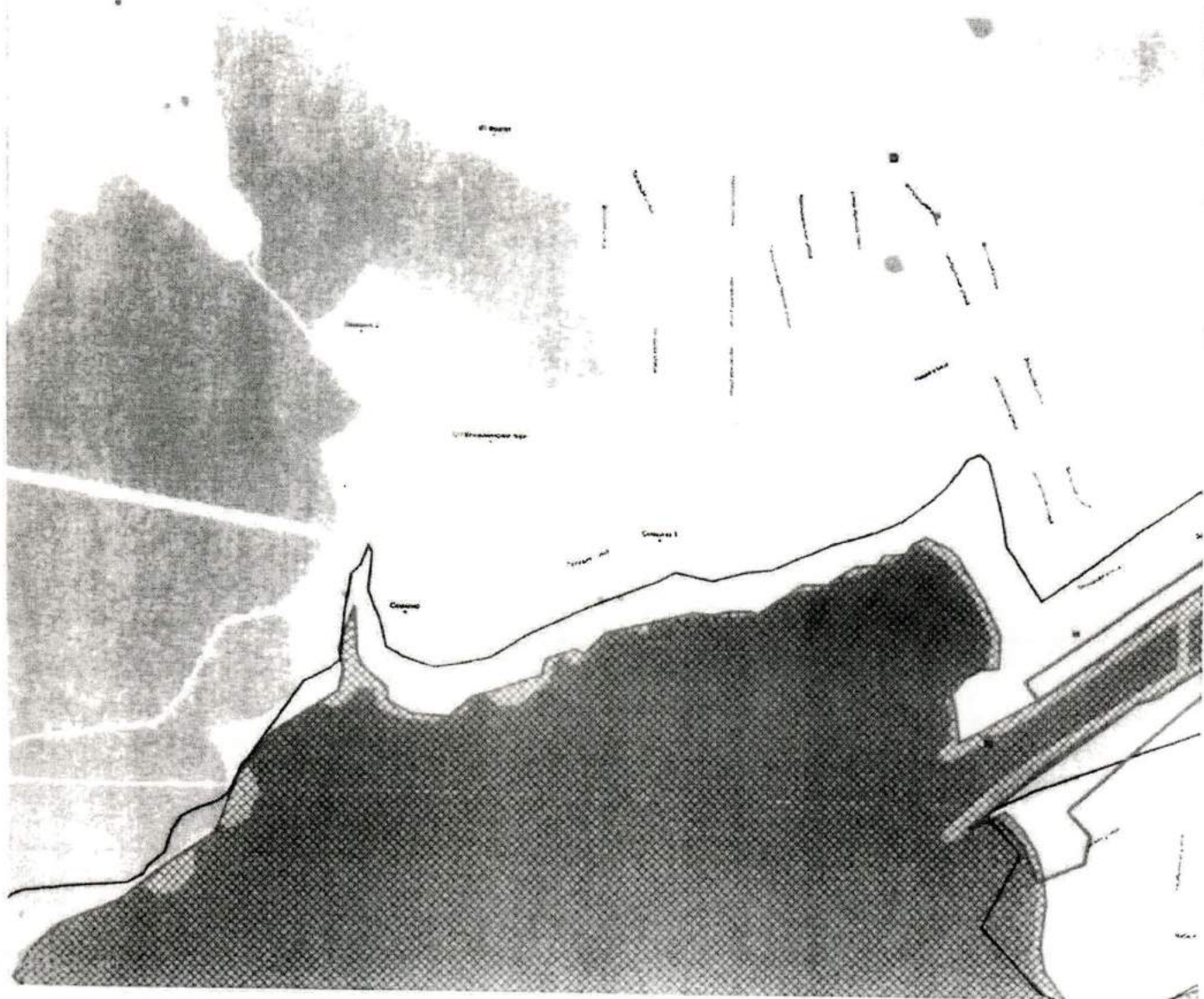


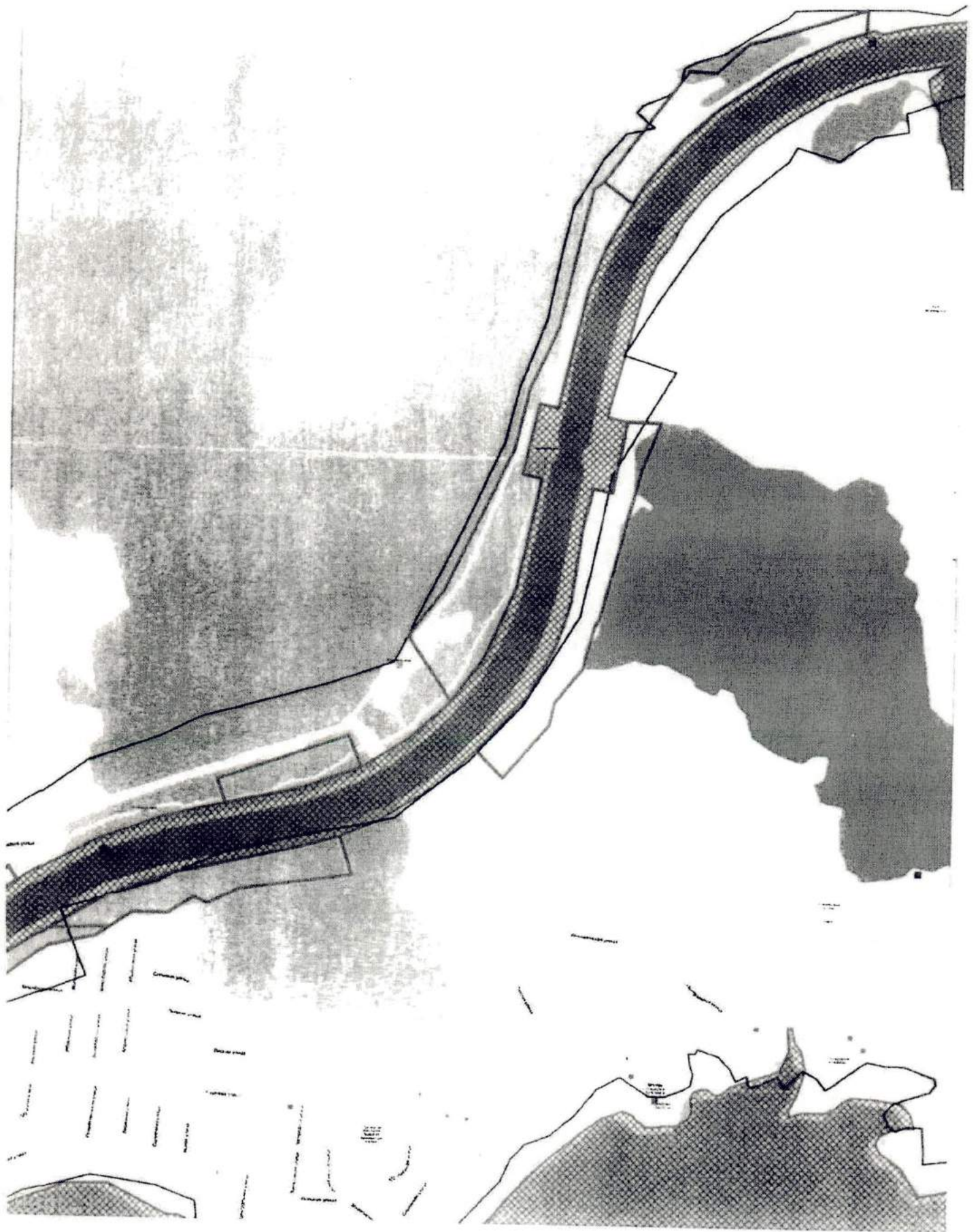


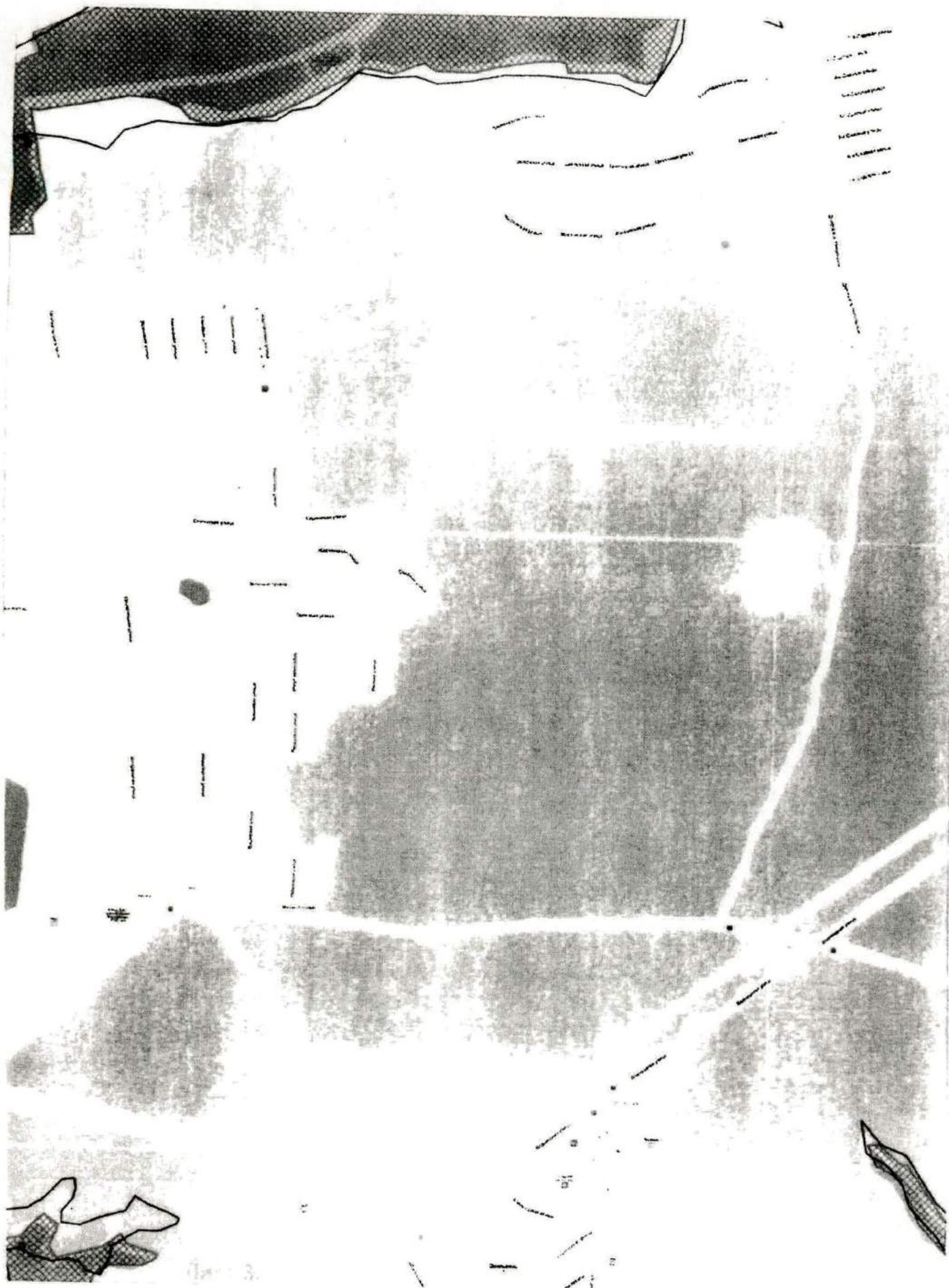
























Кадастровый инженер
Конева М. С.



ООО "Геодезист.Про"
24.11.2016

Номер	X	Y	D	угол
1	500439.64	2199358.88	108.21	105° 46' 25"
2	500410.23	2199463.02	53.97	4° 49' 22"
3	500464	2199467.55	136.3	119° 18' 54"
4	500397.27	2199586.4	36.33	141° 45' 1"
5	500368.74	2199608.89	54.59	174° 8' 20"
6	500314.43	2199614.47	28.13	152° 2' 58"
7	500289.59	2199627.65	38.68	118° 57' 13"
8	500270.86	2199661.49	39.2	105° 11' 34"
9	500260.59	2199699.33	19.04	180° 45' 15"
10	500241.56	2199699.08	24.52	217° 58' 37"
11	500222.23	2199683.99	32.3	218° 46' 22"
12	500197.04	2199663.76	16.49	194° 14' 6"
13	500181.06	2199659.7	10.6	156° 41' 18"
14	500171.33	2199663.9	24.95	137° 21' 18"
15	500152.98	2199680.8	21.7	111° 27' 35"
16	500145.04	2199701	24.53	90° 45' 15"
17	500144.72	2199725.53	19.96	80° 29' 9"
18	500148.02	2199745.21	18.27	61° 59' 21"
19	500156.6	2199761.34	29.81	58° 0' 35"
20	500172.39	2199786.63	8.94	58° 0' 35"
21	500177.13	2199794.21	20.19	90° 45' 15"
22	500176.86	2199814.4	18.38	180° 45' 15"
23	500158.48	2199814.16	21.17	223° 23' 21"
24	500143.1	2199799.62	23.19	243° 49' 20"
25	500132.87	2199778.8	18.37	248° 44' 25"
26	500126.2	2199761.68	25.07	257° 32' 45"
27	500120.8	2199737.2	13.99	243° 24' 44"
28	500114.54	2199724.69	22.86	211° 23' 43"
29	500095.02	2199712.78	16.82	180° 45' 15"
30	500078.2	2199712.56	25.94	158° 54' 10"
31	500054	2199721.9	25.24	125° 38' 55"
32	500039.29	2199742.4	17.23	90° 45' 15"
33	500039.06	2199759.63	30.5	64° 33' 23"
34	500052.17	2199787.17	36.14	56° 6' 28"
35	500072.32	2199817.17	28.25	62° 32' 25"
36	500085.34	2199842.24	36.26	96° 1' 12"
37	500081.54	2199878.3	27.82	96° 1' 12"
38	500078.62	2199905.96	26.5	124° 2' 18"
39	500063.79	2199927.92	22.86	127° 12' 17"
40	500049.97	2199946.13	33.68	140° 16' 14"
41	500024.06	2199967.66	24.32	158° 8' 47"
42	500001.49	2199976.71	24.98	211° 38' 12"
43	499980.22	2199963.61	20.51	239° 18' 17"
44	499969.75	2199945.97	19.14	266° 7' 25"
45	499968.46	2199926.88	19.12	281° 26' 51"
46	499972.25	2199908.13	25.13	250° 34' 18"

47	499963.89	2199884.43	30,82	301° 44' 45"
48	499980.11	2199858.22	15,55	281° 11' 52"
49	499983.13	2199842.97	11,31	191° 11' 52"
50	499972.04	2199840.77	34,37	160° 28' 43"
51	499939.64	2199852.26	14,4	160° 28' 43"
52	499926.07	2199857.07	40,09	192° 42' 54"
53	499886.96	2199848.24	54,15	201° 51' 23"
54	499836.7	2199828.08	60,65	213° 8' 26"
55	499785.91	2199794.93	47,52	222° 45' 49"
56	499751.03	2199762.66	24,07	200° 1' 1"
57	499728.41	2199754.42	17,44	170° 1' 2"
58	499711.24	2199757.45	16,59	137° 29' 40"
59	499699.01	2199768.66	17,33	90° 45' 15"
60	499698.78	2199785.98	26,73	56° 13' 34"
61	499713.64	2199808.2	54,31	41° 32' 33"
62	499754.28	2199844.21	37,42	43° 40' 48"
63	499781.34	2199870.06	26,94	57° 5' 4"
64	499795.98	2199892.67	18,7	73° 52' 3"
65	499801.18	2199910.63	22,21	107° 19' 47"
66	499794.56	2199931.83	28,06	111° 22' 43"
67	499784.33	2199957.96	21,53	125° 23' 29"
68	499771.86	2199975.52	23,5	125° 49' 47"
69	499758.1	2199994.57	22,61	116° 57' 10"
70	499747.85	2200014.73	15,48	116° 57' 10"
71	499740.84	2200028.52	22,92	109° 21' 53"
72	499733.24	2200050.15	18,49	123° 59' 43"
73	499722.9	2200065.48	33,55	142° 42' 57"
74	499696.21	2200085.8	33,1	161° 33' 39"
75	499664.8	2200096.27	28,48	198° 7' 15"
76	499637.73	2200087.41	23,49	248° 39' 38"
77	499629.19	2200065.53	46,47	264° 17' 7"
78	499624.56	2200019.29	23,02	270° 45' 15"
79	499624.86	2199996.27	123,18	270° 45' 15"
80	499626.48	2199873.1	32,07	255° 16' 3"
81	499618.33	2199842.08	32,53	235° 38' 27"
82	499599.97	2199815.23	20,89	235° 38' 27"
83	499588.18	2199797.99	17	246° 14' 40"
84	499581.33	2199782.43	19,71	270° 45' 15"
85	499581.59	2199762.72	19,32	311° 35' 52"
86	499594.42	2199748.27	15,68	329° 52' 27"
87	499607.98	2199740.4	20,32	316° 42' 51"
88	499622.77	2199726.47	17,41	270° 45' 15"
89	499623	2199709.06	18,79	249° 25' 29"
90	499616.4	2199691.46	20,27	239° 4' 22"
91	499605.98	2199674.07	24,79	247° 12' 18"
92	499596.37	2199651.22	16,62	270° 45' 15"
93	499596.59	2199634.61	25,95	290° 47' 13"
94	499605.8	2199610.34	40,96	308° 18' 44"
95	499631.2	2199578.2	29,52	321° 31' 30"
96	499654.31	2199559.83	30,08	312° 49' 38"

97	499674.75	2199537.78	19,8	14° 25' 38"
98	499693.93	2199542.71	38,15	18° 37' 12"
99	499730.09	2199554.89	32,68	258° 31' 8"
100	499723.58	2199522.86	39,04	258° 31' 8"
101	499715.81	2199484.6	27,6	258° 31' 8"
102	499710.32	2199457.56	21,07	258° 31' 8"
103	499706.12	2199436.91	7,34	270° 45' 15"
104	499706.22	2199429.57	53,13	313° 37' 28"
105	499742.88	2199391.11	38,71	8° 8' 1"
106	499781.2	2199396.59	63,69	8° 8' 1"
107	499844.25	2199405.6	187,97	8° 46' 50"
108	500030.01	2199434.29	132,22	336° 11' 28"
109	500150.97	2199380.92	24,94	280° 34' 28"
110	500155.55	2199356.4	284,1	0° 30' 1"
111	500439.64	2199358.88	0	0° 0' 0"
112	c	2189248.72	62,85	354° 7' 40"
113	513280.4	2189242.29	337,14	67° 33' 12"
114	513409.13	2189553.89	228,82	74° 54' 8"
115	513468.73	2189774.81	303,33	168° 3' 12"
116	513171.97	2189837.6	215,56	91° 36' 30"
117	513165.92	2190053.08	0	0° 0' 0"
118	513165.92	2190053.08	113,79	135° 8' 25"
119	513085.26	2190133.34	151,67	180° 6' 13"
120	512933.59	2190133.07	361,01	158° 11' 52"
121	512598.4	2190267.15	199,32	158° 44' 32"
122	512412.64	2190339.42	93,25	248° 12' 22"
123	512378.01	2190252.83	228,19	134° 8' 9"
124	512219.11	2190416.6	181,95	121° 55' 26"
125	512122.9	2190571.03	194,39	114° 6' 26"
126	512043.5	2190748.47	53,78	170° 30' 59"
127	511990.45	2190757.33	98,67	124° 58' 33"
128	511933.89	2190838.18	100,6	99° 15' 7"
129	511917.72	2190937.47	125,03	70° 18' 43"
130	511959.84	2191055.19	76,82	62° 20' 46"
131	511995.5	2191123.24	69,22	0° 45' 14"
132	512064.71	2191124.15	40,88	15° 42' 4"
133	512104.06	2191135.21	150,85	112° 34' 28"
134	512046.16	2191274.5	72,45	78° 19' 5"
135	512060.83	2191345.45	78,01	51° 36' 43"
136	512109.27	2191406.6	171,43	44° 22' 43"
137	512231.8	2191526.49	30,54	17° 27' 54"
138	512260.93	2191535.66	133,22	15° 24' 45"
139	512389.37	2191571.07	49,34	19° 12' 8"
140	512435.96	2191587.3	38,25	20° 7' 35"
141	512471.87	2191600.46	47,62	47° 26' 11"
142	512504.08	2191635.53	42,28	174° 49' 47"
143	512461.97	2191639.34	57,72	183° 55' 5"
144	512404.38	2191635.39	64,24	208° 55' 8"
145	512348.15	2191604.33	44,43	198° 7' 12"
146	512305.92	2191590.51	33,15	136° 28' 9"

147	512281.89	2191613.34	25,09	136° 19' 43"
148	512263.74	2191630.67	25,82	79° 36' 48"
149	512268.39	2191656.06	28,82	180° 45' 14"
150	512239.57	2191655.68	72,42	244° 27' 54"
151	512208.36	2191590.34	45,49	204° 43' 58"
152	512167.04	2191571.3	48,29	211° 16' 31"
153	512125.77	2191546.24	40,37	233° 5' 41"
154	512101.53	2191513.95	38,63	229° 2' 47"
155	512076.2	2191484.78	40,05	217° 52' 4"
156	512044.59	2191460.19	25,56	194° 55' 6"
157	512019.89	2191453.61	22,41	225° 46' 32"
158	512004.26	2191437.55	26,46	253° 2' 38"
159	511996.54	2191412.25	25,8	236° 26' 38"
160	511982.28	2191390.75	30,08	258° 42' 43"
161	511976.4	2191361.25	50,3	253° 38' 31"
162	511962.23	2191312.99	53,88	258° 10' 26"
163	511951.19	2191260.25	52,27	233° 26' 58"
164	511920.06	2191218.26	33,33	229° 53' 1"
165	511898.58	2191192.77	41,68	244° 0' 2"
166	511880.31	2191155.31	48,27	256° 25' 44"
167	511868.99	2191108.38	58,06	258° 5' 44"
168	511857.01	2191051.58	53,49	226° 13' 51"
169	511820.01	2191012.95	30,51	208° 17' 6"
170	511793.14	2190998.49	33,3	185° 31' 1"
171	511759.99	2190995.29	19,13	231° 27' 33"
172	511748.08	2190980.33	61,52	180° 45' 14"
173	511686.56	2190979.52	35,61	297° 10' 11"
174	511702.82	2190947.84	20,14	301° 34' 54"
175	511713.37	2190930.69	29,56	295° 13' 10"
176	511725.96	2190903.95	23,92	219° 15' 20"
177	511707.44	2190888.81	25,44	180° 45' 14"
178	511682	2190888.47	33,71	142° 57' 55"
179	511655.09	2190908.78	90,07	102° 35' 40"
180	511635.45	2190996.68	41,99	191° 27' 1"
181	511594.3	2190988.34	60,21	128° 21' 32"
182	511556.94	2191035.55	41,14	119° 52' 45"
183	511536.44	2191071.23	48,8	115° 5' 21"
184	511515.75	2191115.42	54,86	99° 57' 11"
185	511506.27	2191169.45	36,64	23° 37' 42"
186	511539.84	2191184.14	46,62	9° 22' 25"
187	511585.84	2191191.73	79,61	153° 31' 47"
188	511514.57	2191227.22	39,39	90° 45' 14"
189	511514.06	2191266.61	74,71	87° 11' 17"
190	511517.72	2191341.23	4,33	99° 44' 11"
191	511516.99	2191345.49	53,29	86° 45' 34"
192	511520	2191398.7	43,97	73° 26' 41"
193	511532.53	2191440.84	47,16	64° 2' 58"
194	511553.17	2191483.24	56,97	93° 55' 24"
195	511549.27	2191540.08	53,71	155° 19' 16"
196	511500.46	2191562.5	61,13	157° 36' 42"

197	511443.94	2191585.79	49,19	180° 45' 14"
198	511394.76	2191585.14	49,6	157° 48' 21"
199	511348.84	2191603.87	73,93	119° 7' 43"
200	511312.85	2191668.45	40,72	115° 36' 9"
201	511295.25	2191705.18	48,46	214° 13' 35"
202	511255.18	2191677.92	38,77	160° 37' 11"
203	511218.61	2191690.78	78,43	62° 12' 15"
204	511255.18	2191760.17	35,7	61° 5' 58"
205	511272.43	2191791.42	64,92	105° 33' 5"
206	511255.03	2191853.96	84,8	127° 56' 26"
207	511202.89	2191920.83	86,87	163° 35' 1"
208	511119.57	2191945.38	61,89	214° 22' 18"
209	511068.48	2191910.44	61,72	173° 0' 26"
210	511007.22	2191917.95	53,07	100° 31' 44"
211	510997.52	2191970.13	42,92	90° 45' 14"
212	510996.96	2192013.05	75,3	53° 59' 26"
213	511041.23	2192073.96	106,35	41° 31' 30"
214	511120.85	2192144.47	78,15	33° 19' 50"
215	511186.14	2192187.41	82,75	59° 48' 34"
216	511227.76	2192258.93	70,86	201° 16' 36"
217	511161.73	2192233.22	89,84	193° 28' 3"
218	511074.37	2192212.3	33,75	144° 53' 44"
219	511046.75	2192231.71	71,34	211° 31' 39"
220	510985.95	2192194.41	0	0° 0' 0"
221	510985.95	2192194.41	3695,76	307° 9' 4"
222	510985.87	2192194.95	56,78	90° 45' 14"
223	510985.13	2192251.72	85,4	102° 23' 19"
224	510966.8	2192335.14	50,11	86° 2' 12"
225	510970.27	2192385.12	50,94	52° 17' 57"
226	511001.42	2192425.43	87,59	56° 47' 10"
227	511049.4	2192498.71	82,96	61° 55' 12"
228	511088.45	2192571.91	61,71	83° 5' 53"
229	511095.87	2192633.16	68,5	109° 10' 32"
230	511073.36	2192697.87	65,23	120° 59' 49"
231	511039.77	2192753.78	59,5	115° 31' 50"
232	511014.13	2192807.47	74,43	110° 46' 37"
233	510987.72	2192877.06	37,3	90° 45' 14"
234	510987.23	2192914.36	32,25	65° 43' 52"
235	511000.49	2192943.76	75,11	71° 8' 31"
236	511024.77	2193014.83	93,05	72° 23' 8"
237	511052.92	2193103.52	98,28	74° 10' 54"
238	511079.71	2193198.07	83,39	63° 21' 52"
239	511117.1	2193272.61	88,62	100° 20' 48"
240	511101.18	2193359.79	115,46	85° 25' 39"
241	511110.39	2193474.88	124,81	97° 16' 42"
242	511094.57	2193598.69	106,26	113° 41' 55"
243	511051.86	2193695.99	190,52	151° 55' 11"
244	510883.77	2193785.66	128,9	133° 9' 10"
245	510795.61	2193879.7	75,58	65° 12' 53"
246	510827.3	2193948.32	130,44	138° 36' 11"

247	510729.45	2194034.57	83,44	129° 17' 18"
248	510676.62	2194099.15	52,12	119° 59' 50"
249	510650.56	2194144.29	126,04	45° 7' 41"
250	510739.49	2194233.61	71,69	172° 4' 32"
251	510668.48	2194243.49	185,84	239° 36' 55"
252	510574.48	2194083.18	74,22	253° 8' 59"
253	510552.97	2194012.15	129,1	152° 35' 7"
254	510438.36	2194071.59	83,45	107° 25' 12"
255	510413.38	2194151.22	81,56	119° 58' 27"
256	510372.63	2194221.87	37,33	90° 45' 14"
257	510372.14	2194259.19	45,19	113° 58' 57"
258	510353.77	2194300.48	27,83	90° 45' 14"
259	510353.41	2194328.31	25,25	136° 28' 49"
260	510335.1	2194345.69	36,67	108° 1' 59"
261	510323.75	2194380.56	12,51	180° 45' 14"
262	510311.24	2194380.4	47	119° 19' 36"
263	510288.22	2194421.37	45,32	90° 45' 14"
264	510287.62	2194466.69	31,17	36° 44' 53"
265	510312.6	2194485.34	7,31	126° 44' 53"
266	510308.22	2194491.2	14,97	216° 44' 53"
267	510296.23	2194482.25	13,14	147° 5' 57"
268	510285.19	2194489.39	32,99	98° 25' 25"
269	510280.36	2194522.02	25,06	259° 33' 19"
270	510275.82	2194497.38	14,49	230° 57' 55"
271	510266.7	2194486.13	8,07	230° 57' 55"
272	510261.61	2194479.86	15,91	302° 40' 12"
273	510270.2	2194466.46	16,65	289° 25' 49"
274	510275.74	2194450.77	35,94	270° 45' 14"
275	510276.21	2194414.83	25,22	289° 30' 38"
276	510284.63	2194391.05	22,95	300° 24' 43"
277	510296.25	2194371.26	29,15	310° 15' 0"
278	510315.09	2194349.01	41,6	303° 33' 21"
279	510338.08	2194314.34	15,22	230° 25' 0"
280	510328.38	2194302.61	58,79	129° 7' 23"
281	510291.29	2194348.21	98,83	137° 58' 1"
282	510217.88	2194414.39	82,7	138° 17' 57"
283	510156.13	2194469.41	61,55	126° 22' 14"
284	510119.63	2194518.96	121,63	125° 14' 9"
285	510049.46	2194618.31	104,07	104° 17' 35"
286	510023.77	2194719.15	55,61	201° 11' 19"
287	509971.92	2194699.05	891,97	112° 33' 50"
288	509629.66	2195522.74	737,54	120° 21' 23"
289	509256.92	2196159.17	74,17	121° 58' 2"
290	509217.65	2196222.09	156,93	135° 1' 45"
291	509106.63	2196333	231,57	90° 45' 14"
292	509103.58	2196564.55	456,57	141° 58' 43"
293	508743.91	2196845.77	34,61	254° 57' 11"
294	508734.92	2196812.35	116,38	151° 55' 9"
295	508632.25	2196867.13	54,49	151° 53' 14"
296	508584.19	2196892.8	50,2	129° 12' 24"

297	508552.45	2196931.71	67,03	124° 53' 41"
298	508514.11	2196986.68	71,53	147° 38' 30"
299	508453.69	2197024.96	57,59	132° 43' 24"
300	508414.61	2197067.27	72,04	114° 14' 9"
301	508385.04	2197132.96	32,1	180° 45' 14"
302	508352.95	2197132.54	55,66	218° 44' 33"
303	508309.54	2197097.71	30,77	206° 0' 14"
304	508281.89	2197084.22	46,45	192° 29' 46"
305	508236.53	2197074.17	38,63	116° 57' 23"
306	508219.02	2197108.61	100,33	148° 33' 18"
307	508133.43	2197160.94	87,15	148° 53' 52"
308	508058.81	2197205.96	80,54	153° 37' 1"
309	507986.66	2197241.75	81,93	158° 0' 48"
310	507910.69	2197272.42	62,18	148° 59' 2"
311	507857.4	2197304.47	52,28	128° 9' 30"
312	507825.1	2197345.57	84,18	148° 25' 9"
313	507753.38	2197389.66	51,47	148° 52' 41"
314	507709.32	2197416.26	53,48	180° 45' 14"
315	507655.84	2197415.56	61,77	166° 12' 34"
316	507595.85	2197430.28	47,01	149° 35' 21"
317	507555.31	2197454.08	124,58	142° 41' 50"
318	507456.22	2197529.58	108,3	132° 20' 32"
319	507383.27	2197609.62	91,32	114° 3' 28"
320	507346.04	2197693.01	86,25	96° 28' 58"
321	507336.31	2197778.7	48,31	48° 33' 4"
322	507368.28	2197814.91	81,99	133° 35' 38"
323	507311.75	2197874.3	100,54	123° 13' 23"
324	507256.66	2197958.4	83,12	79° 25' 30"
325	507271.91	2198040.11	75,25	39° 0' 55"
326	507330.38	2198087.48	39,18	29° 8' 49"
327	507364.6	2198106.56	71,38	334° 54' 34"
328	507429.25	2198076.29	35,74	320° 50' 50"
329	507456.96	2198053.73	13,05	50° 50' 50"
330	507465.2	2198063.85	104,92	132° 43' 12"
331	507394.02	2198140.93	49,22	101° 46' 36"
332	507383.98	2198189.12	78,5	88° 7' 35"
333	507386.54	2198267.58	23,05	110° 43' 33"
334	507378.39	2198289.14	28,01	209° 54' 25"
335	507354.1	2198275.17	62,6	193° 48' 59"
336	507293.32	2198260.23	49,94	149° 27' 47"
337	507250.3	2198285.6	53,16	152° 46' 48"
338	507203.03	2198309.92	55,44	149° 9' 48"
339	507155.42	2198338.34	74,08	185° 31' 47"
340	507081.69	2198331.2	86,15	192° 24' 43"
341	506997.56	2198312.68	107,97	163° 28' 16"
342	506894.05	2198343.4	120,05	143° 40' 43"
343	506797.33	2198414.5	137,24	136° 55' 29"
344	506697.08	2198508.24	42,44	164° 0' 6"
345	506656.28	2198519.93	29,12	136° 30' 2"
346	506635.16	2198539.98	20,03	235° 43' 5"

347	506623.88	2198523.43	51,46	291° 18' 50"
348	506642.58	2198475.49	19,13	302° 7' 15"
349	506652.75	2198459.29	31,69	255° 51' 17"
350	506645.01	2198428.56	45,32	212° 51' 53"
351	506606.94	2198403.97	66,07	190° 49' 10"
352	506542.05	2198391.57	58,22	192° 49' 52"
353	506485.28	2198378.64	80,08	144° 31' 43"
354	506420.07	2198425.11	82,09	118° 44' 1"
355	506380.6	2198497.09	80,16	133° 24' 17"
356	506325.52	2198555.33	70,42	128° 2' 15"
357	506282.13	2198610.79	58,35	145° 27' 26"
358	506234.07	2198643.87	77,78	128° 14' 48"
359	506185.92	2198704.95	81,83	142° 9' 56"
360	506121.29	2198755.15	82,1	129° 43' 5"
361	506068.83	2198818.3	63,41	141° 22' 41"
362	506019.29	2198857.88	50,48	147° 32' 27"
363	505976.69	2198884.97	62,38	130° 8' 16"
364	505936.48	2198932.66	76,16	135° 40' 55"
365	505881.98	2198985.88	93,6	128° 43' 43"
366	505823.42	2199058.89	84,09	102° 1' 6"
367	505805.92	2199141.14	26,87	139° 23' 16"
368	505785.52	2199158.63	85,99	115° 3' 19"
369	505749.1	2199236.52	69,53	115° 3' 19"
370	505719.66	2199299.51	58,23	121° 1' 26"
371	505689.65	2199349.4	44,21	121° 1' 26"
372	505666.86	2199387.29	47,77	123° 40' 39"
373	505640.37	2199427.05	61,66	130° 34' 40"
374	505600.26	2199473.88	51,55	132° 56' 49"
375	505565.14	2199511.61	54,3	124° 18' 14"
376	505534.54	2199556.46	37	90° 45' 14"
377	505534.06	2199593.46	37,91	164° 39' 37"
378	505497.49	2199603.49	45,25	157° 48' 32"
379	505455.59	2199620.58	38,75	146° 28' 6"
380	505423.29	2199641.99	74,09	139° 17' 44"
381	505367.13	2199690.31	41,1	132° 28' 54"
382	505339.37	2199720.61	60,54	107° 55' 54"
383	505320.74	2199778.21	61,64	103° 3' 37"
384	505306.81	2199838.26	41,14	141° 55' 1"
385	505274.42	2199863.63	43,84	123° 14' 40"
386	505250.39	2199900.3	42,44	120° 27' 4"
387	505228.88	2199936.88	53,4	110° 51' 19"
388	505209.87	2199986.78	9699,21	306° 32' 57"
389	502963.21	2201810.17	315,17	222° 57' 48"
390	502732.57	2201595.37	33,93	270° 45' 14"
391	502733.02	2201561.44	17,93	343° 45' 28"
392	502750.23	2201556.43	12,14	343° 45' 28"
393	502761.89	2201553.03	42,15	330° 51' 15"
394	502798.7	2201532.5	41,75	301° 49' 30"
395	502820.72	2201497.02	35,63	281° 48' 30"
396	502828.01	2201462.14	37,54	241° 52' 14"

397	502810.31	2201429.04	36,69	255° 22' 19"
398	502801.05	2201393.54	34,82	245° 45' 2"
399	502786.74	2201361.79	10,78	270° 45' 14"
400	502786.89	2201351.01	14,22	237° 4' 51"
401	502779.16	2201339.07	17,5	237° 4' 51"
402	502769.65	2201324.38	19,36	257° 20' 54"
403	502765.41	2201305.49	33,85	32° 6' 53"
404	502794.08	2201323.49	40,2	51° 52' 39"
405	502818.9	2201355.11	37,21	42° 27' 49"
406	502846.35	2201380.23	32,62	56° 44' 33"
407	502864.24	2201407.52	39,27	0° 45' 14"
408	502903.5	2201408.03	37,07	328° 20' 54"
409	502935.06	2201388.58	45,89	307° 32' 57"
410	502963.03	2201352.19	34,11	320° 40' 55"
411	502989.42	2201330.58	51,37	303° 39' 47"
412	503017.9	2201287.82	70,93	310° 54' 55"
413	503064.35	2201234.22	42,97	310° 54' 55"
414	503092.5	2201201.75	52,63	293° 7' 52"
415	503113.17	2201153.35	46,93	293° 7' 52"
416	503131.61	2201110.19	48,77	270° 45' 14"
417	503132.25	2201061.43	61,03	270° 45' 14"
418	503133.05	2201000.4	51,36	250° 29' 13"
419	503115.9	2200951.99	48,52	270° 45' 14"
420	503116.54	2200903.48	64,93	295° 13' 37"
421	503144.21	2200844.74	44,16	287° 12' 21"
422	503157.27	2200802.56	31,14	334° 3' 33"
423	503185.28	2200788.93	20,56	306° 31' 33"
424	503197.51	2200772.41	66,23	302° 8' 24"
425	503232.75	2200716.33	74,96	254° 54' 29"
426	503213.23	2200643.96	40,14	262° 48' 12"
427	503208.2	2200604.13	59,51	283° 13' 27"
428	503221.82	2200546.19	171,93	308° 42' 14"
429	503329.33	2200412.02	56,72	318° 46' 19"
430	503371.98	2200374.64	62,88	0° 45' 14"
431	503434.86	2200375.47	43,7	343° 38' 30"
432	503476.79	2200363.16	215,47	244° 47' 18"
433	503385.01	2200168.21	215,5	189° 41' 28"
434	503172.58	2200131.93	295,17	186° 24' 40"
435	502879.26	2200098.98	291,92	190° 4' 11"
436	502591.83	2200047.93	214,91	197° 23' 4"
437	502386.74	2199983.72	318,55	198° 6' 44"
438	502083.97	2199884.69	317,32	200° 57' 31"
439	501787.65	2199771.19	339,58	200° 22' 33"
440	501469.31	2199652.95	281,78	203° 23' 31"
441	501210.69	2199541.08	46,55	214° 30' 28"
442	501172.33	2199514.71	151,67	204° 56' 58"
443	501034.82	2199450.73	69,97	180° 45' 14"
444	500964.85	2199449.81	34,42	159° 34' 3"
445	500932.6	2199461.83	35,05	168° 32' 46"
446	500898.25	2199468.79	35,1	220° 45' 27"

447	500871.66	2199445.87	51,54	258° 18' 25"
448	500861.22	2199395.4	24,35	180° 45' 14"
449	500836.88	2199395.08	31,27	117° 35' 3"
450	500822.4	2199422.79	55,76	117° 35' 3"
451	500796.58	2199472.22	48,82	101° 56' 50"
452	500786.47	2199519.98	41,2	90° 45' 14"
453	500785.93	2199561.17	49,92	138° 20' 17"
454	500748.63	2199594.36	39,02	90° 45' 14"
455	500748.12	2199633.38	37,1	315° 34' 29"
456	500774.62	2199607.41	32,87	24° 31' 40"
457	500804.52	2199621.05	47,24	33° 16' 22"
458	500844.01	2199646.97	24,33	48° 34' 33"
459	500860.11	2199665.21	78,85	156° 19' 3"
460	500787.9	2199696.88	115,91	105° 15' 53"
461	500757.39	2199808.7	113,05	107° 5' 23"
462	500724.17	2199916.76	94,24	104° 16' 1"
463	500700.94	2200008.09	117,4	138° 4' 10"
464	500613.6	2200086.53	134,48	133° 40' 54"
465	500520.72	2200183.79	74,88	124° 20' 23"
466	500478.48	2200245.62	25,89	65° 7' 39"
467	500489.37	2200269.1	34,72	41° 57' 27"
468	500515.19	2200292.32	74,81	343° 19' 33"
469	500586.85	2200270.85	75,96	355° 3' 16"
470	500662.53	2200264.3	57,69	11° 58' 37"
471	500718.97	2200276.28	49,8	19° 46' 33"
472	500765.83	2200293.12	29,83	46° 51' 39"
473	500786.22	2200314.89	45,55	71° 26' 13"
474	500800.72	2200358.07	19,25	150° 45' 26"
475	500783.93	2200367.47	38,34	194° 47' 55"
476	500746.86	2200357.68	23,05	164° 16' 26"
477	500724.68	2200363.93	18,97	132° 7' 19"
478	500711.95	2200378	11,14	90° 45' 14"
479	500711.8	2200389.14	48,21	83° 11' 50"
480	500717.51	2200437.01	21,58	185° 0' 17"
481	500696.02	2200435.13	18,2	212° 43' 2"
482	500680.71	2200425.3	12,08	252° 19' 47"
483	500677.04	2200413.79	24,74	246° 41' 5"
484	500667.25	2200391.07	25,7	212° 20' 45"
485	500645.54	2200377.32	96,41	192° 50' 38"
486	500551.55	2200355.89	45,16	180° 45' 14"
487	500506.39	2200355.3	44,48	155° 57' 52"
488	500465.77	2200373.42	57,87	65° 57' 52"
489	500489.34	2200426.27	134,23	156° 13' 11"
490	500366.5	2200480.39	73,09	223° 50' 6"
491	500313.78	2200429.77	17,74	212° 24' 0"
492	500298.8	2200420.27	25,16	155° 44' 50"
493	500275.86	2200430.6	40,69	121° 48' 0"
494	500254.41	2200465.19	57,56	73° 14' 50"
495	500271	2200520.31	76,45	105° 43' 39"
496	500250.28	2200593.89	95,9	103° 37' 44"

497	500227.69	2200687.09	42	187° 23' 51"
498	500186.04	2200681.68	70,96	90° 45' 14"
499	500185.11	2200752.64	80,08	180° 45' 14"
500	500105.03	2200751.58	60,01	134° 33' 3"
501	500062.93	2200794.35	38,36	168° 50' 7"
502	500025.29	2200801.78	37,57	129° 23' 48"
503	500001.45	2200830.81	53,75	110° 51' 32"
504	499982.31	2200881.04	25,78	161° 28' 57"
505	499957.86	2200889.23	29,93	90° 45' 14"
506	499957.47	2200919.15	41,1	80° 53' 39"
507	499963.97	2200959.74	86,45	97° 36' 26"
508	499952.53	2201045.42	87,25	104° 21' 41"
509	499930.88	2201129.95	30,31	116° 33' 40"
510	499917.33	2201157.06	38,88	206° 52' 47"
511	499882.65	2201139.48	63,28	248° 47' 41"
512	499859.76	2201080.49	62,93	273° 37' 10"
513	499863.73	2201017.69	26,57	247° 34' 4"
514	499853.59	2200993.12	28,11	236° 31' 58"
515	499838.09	2200969.68	57,96	236° 31' 58"
516	499806.13	2200921.32	22,65	259° 51' 42"
517	499802.14	2200899.02	36,6	276° 21' 15"
518	499806.19	2200862.65	21,37	250° 49' 8"
519	499799.17	2200842.47	14,76	204° 56' 43"
520	499785.79	2200836.25	45,34	159° 48' 21"
521	499743.23	2200851.9	54,63	128° 23' 34"
522	499709.31	2200894.71	21,55	145° 18' 50"
523	499691.59	2200906.98	36,82	162° 41' 54"
524	499656.43	2200917.93	41,2	140° 46' 4"
525	499624.52	2200943.98	52,04	120° 58' 40"
526	499597.74	2200988.6	33,03	103° 26' 39"
527	499590.06	2201020.73	41,03	83° 35' 48"
528	499594.63	2201061.5	41,97	104° 51' 8"
529	499583.87	2201102.07	37,94	81° 2' 2"
530	499589.79	2201139.55	22,18	71° 6' 40"
531	499596.97	2201160.53	50,72	51° 23' 52"
532	499628.61	2201200.17	47,87	80° 30' 4"
533	499636.51	2201247.38	11,68	142° 24' 7"
534	499627.25	2201254.51	27,9	180° 45' 14"
535	499599.36	2201254.14	14,03	222° 41' 39"
536	499589.04	2201244.62	13,88	180° 45' 14"
537	499575.16	2201244.44	30,32	199° 43' 28"
538	499546.62	2201234.21	12,14	180° 45' 14"
539	499534.48	2201234.05	10,42	145° 31' 13"
540	499525.89	2201239.95	12,45	119° 37' 32"
541	499519.74	2201250.77	18,93	81° 14' 6"
542	499522.62	2201269.47	40,64	60° 24' 42"
543	499542.69	2201304.82	13,91	74° 15' 10"
544	499546.46	2201318.2	12,17	105° 46' 57"
545	499543.15	2201329.92	21,03	136° 14' 36"
546	499527.97	2201344.46	15,3	157° 30' 57"

547	499513.83	2201350.31	13,47	123° 23' 19"
548	499506.42	2201361.56	17	100° 49' 12"
549	499503.22	2201378.26	14,34	100° 49' 12"
550	499500.53	2201392.34	13,51	121° 12' 9"
551	499493.53	2201403.9	9,8	165° 46' 28"
552	499484.04	2201406.31	23,15	188° 40' 25"
553	499461.15	2201402.81	22,01	236° 57' 14"
554	499449.15	2201384.37	13,62	215° 13' 57"
555	499438.02	2201376.51	19,11	180° 45' 14"
556	499418.92	2201376.26	29,64	141° 0' 20"
557	499395.88	2201394.91	34,84	119° 39' 10"
558	499378.64	2201425.19	48,42	123° 48' 26"
559	499351.7	2201465.42	55,38	103° 53' 42"
560	499338.41	2201519.18	33,85	144° 45' 52"
561	499310.76	2201538.7	13,3	106° 10' 1"
562	499307.06	2201551.48	47,06	34° 5' 13"
563	499346.03	2201577.85	22,6	46° 48' 44"
564	499361.5	2201594.32	44,64	90° 45' 14"
565	499360.91	2201638.96	49,11	90° 45' 14"
566	499360.26	2201688.07	15,89	140° 35' 7"
567	499347.98	2201698.16	8,46	190° 3' 13"
568	499339.65	2201696.68	19,54	171° 49' 7"
569	499320.31	2201699.46	19,64	90° 45' 14"
570	499320.05	2201719.11	35,38	72° 6' 40"
571	499330.92	2201752.78	67,64	106° 36' 37"
572	499311.59	2201817.59	57,55	114° 15' 11"
573	499287.95	2201870.06	28,37	143° 35' 26"
574	499265.12	2201886.9	662,35	208° 38' 46"
575	498683.84	2201569.37	62,5	248° 20' 27"
576	498660.77	2201511.28	20,52	270° 45' 14"
577	498661.04	2201490.76	36,88	216° 11' 20"
578	498631.28	2201468.99	43,56	337° 51' 28"
579	498671.63	2201452.57	23,9	309° 58' 54"
580	498686.98	2201434.26	46,47	295° 0' 20"
581	498706.62	2201392.15	32,65	295° 0' 20"
582	498720.43	2201362.56	60,16	256° 50' 41"
583	498706.73	2201303.98	44,33	232° 13' 1"
584	498679.57	2201268.94	28,29	243° 18' 55"
585	498666.87	2201243.66	73,78	270° 45' 14"
586	498667.84	2201169.88	54,54	275° 8' 9"
587	498672.72	2201115.56	46,23	293° 45' 41"
588	498691.35	2201073.26	74,46	287° 57' 41"
589	498714.31	2201002.42	19,12	0° 45' 14"
590	498733.43	2201002.67	94,93	53° 34' 57"
591	498789.79	2201079.07	56,79	7° 55' 27"
592	498846.04	2201086.9	56,43	283° 16' 30"
593	498859	2201031.97	93,15	236° 24' 21"
594	498807.45	2200954.38	29,9	0° 45' 14"
595	498837.35	2200954.77	56,9	31° 31' 25"
596	498885.85	2200984.52	52,29	301° 31' 25"

597	498913.2	2200939.94	41,53	0° 45' 14"
598	498954.72	2200940.49	51,25	300° 42' 54"
599	498980.9	2200896.42	31,73	202° 39' 29"
600	498951.62	2200884.2	15,48	292° 39' 29"
601	498957.59	2200869.92	88,83	342° 28' 55"
602	499042.3	2200843.18	109,29	312° 57' 6"
603	499116.77	2200763.19	59,52	308° 17' 26"
604	499153.64	2200716.47	47,37	270° 45' 14"
605	499154.27	2200669.11	80,23	224° 25' 12"
606	499096.97	2200612.96	51,86	229° 12' 21"
607	499063.09	2200573.7	19,51	306° 1' 25"
608	499074.56	2200557.92	54,76	30° 32' 45"
609	499121.72	2200585.75	33,02	26° 13' 8"
610	499151.34	2200600.33	78,41	5° 19' 28"
611	499229.41	2200607.61	49,98	301° 9' 6"
612	499255.26	2200564.84	72,48	282° 35' 40"
613	499271.07	2200494.1	103,14	245° 56' 41"
614	499229.02	2200399.92	119,71	253° 35' 38"
615	499195.21	2200285.08	73,42	262° 29' 7"
616	499185.61	2200212.29	103,76	282° 26' 59"
617	499207.98	2200110.97	87,87	262° 10' 30"
618	499196.01	2200023.92	21,92	249° 39' 41"
619	499188.39	2200003.36	19,18	257° 59' 22"
620	499184.4	2199984.6	30,44	253° 58' 16"
621	499176	2199955.35	47,86	286° 3' 52"
622	499189.24	2199909.35	41,65	16° 3' 52"
623	499229.27	2199920.88	69,89	273° 2' 25"
624	499232.97	2199851.08	79,37	238° 19' 15"
625	499191.29	2199783.53	82,97	243° 36' 19"
626	499154.4	2199709.21	39,98	233° 24' 52"
627	499130.57	2199677.11	31,44	241° 35' 29"
628	499115.62	2199649.46	41,12	135° 22' 48"
629	499086.35	2199678.34	120,78	147° 52' 7"
630	498984.07	2199742.58	68,89	138° 54' 52"
631	498932.14	2199787.85	67,64	119° 34' 43"
632	498898.76	2199846.67	72,74	112° 5' 59"
633	498871.39	2199914.07	52,62	159° 51' 53"
634	498821.99	2199932.18	70,03	289° 3' 30"
635	498844.85	2199865.99	91,91	285° 34' 10"
636	498869.52	2199777.46	34,04	304° 9' 46"
637	498888.64	2199749.29	83,28	302° 20' 31"
638	498933.19	2199678.93	98,5	316° 39' 21"
639	499004.82	2199611.33	36,29	260° 10' 32"
640	498998.63	2199575.57	15,84	228° 38' 2"
641	498988.16	2199563.68	26,98	191° 30' 42"
642	498961.72	2199558.3	49,49	108° 3' 15"
643	498946.38	2199605.35	46,35	125° 48' 29"
644	498919.27	2199642.93	49,74	180° 45' 14"
645	498869.54	2199642.28	100,15	185° 52' 49"
646	498769.91	2199632.02	124,33	212° 4' 46"

647	498664.57	2199565.99	67,03	216° 4' 36"
648	498610.39	2199526.52	80,26	292° 17' 22"
649	498640.84	2199452.25	105,77	278° 29' 49"
650	498656.46	2199347.64	130,44	274° 7' 29"
651	498665.85	2199217.54	115,36	269° 26' 30"
652	498664.72	2199102.19	109,35	259° 16' 10"
653	498644.36	2198994.74	98,02	264° 52' 48"
654	498635.61	2198897.12	66,5	288° 7' 7"
655	498656.29	2198833.92	91,65	266° 14' 45"
656	498650.29	2198742.47	86,03	279° 30' 16"
657	498664.5	2198657.62	70,78	228° 44' 32"
658	498617.82	2198604.41	94,16	233° 4' 8"
659	498561.24	2198529.14	69,05	258° 29' 16"
660	498547.46	2198461.48	56,14	236° 37' 56"
661	498516.58	2198414.59	90,42	269° 29' 40"
662	498515.79	2198324.18	83,84	257° 41' 18"
663	498497.91	2198242.27	105,39	272° 47' 12"
664	498503.03	2198137	78,59	274° 45' 42"
665	498509.56	2198058.69	106,02	253° 29' 9"
666	498479.42	2197957.04	79,72	222° 53' 6"
667	498421.01	2197902.79	69,04	287° 31' 17"
668	498441.79	2197836.95	74,21	280° 25' 50"
669	498455.22	2197763.97	99,88	275° 8' 45"
670	498464.18	2197664.49	225,18	250° 29' 23"
671	498388.98	2197452.24	56,19	171° 54' 13"
672	498333.34	2197460.15	103,4	259° 39' 2"
673	498314.77	2197358.43	129,93	234° 54' 31"
674	498240.07	2197252.12	132,13	286° 55' 20"
675	498278.53	2197125.71	51,64	210° 43' 8"
676	498234.14	2197099.33	262,9	230° 1' 22"
677	498065.23	2196897.87	306,04	214° 51' 56"
678	497814.12	2196722.92	195,4	212° 32' 36"
679	497649.41	2196617.81	165,35	107° 2' 39"
680	497600.94	2196775.9	364,32	211° 17' 39"
681	497289.62	2196586.66	270,11	191° 39' 21"
682	497025.09	2196532.09	166,92	192° 56' 8"
683	496862.4	2196494.73	319,76	211° 36' 20"
684	496590.07	2196327.15	238,94	222° 32' 31"
685	496414.02	2196165.59	285,77	231° 17' 22"
686	496235.3	2195942.6	334,18	258° 9' 43"
687	496166.75	2195615.53	194,56	255° 22' 10"
688	496117.6	2195427.28	211,71	244° 56' 11"
689	496027.92	2195235.5	309,75	253° 15' 18"
690	495938.68	2194938.89	219,45	158° 49' 39"
691	495734.04	2195018.15	270,15	249° 12' 47"
692	495638.16	2194765.59	408,67	249° 48' 52"
693	495497.15	2194382.02	123,07	243° 37' 53"
694	495442.48	2194271.75	127,05	140° 12' 20"
695	495344.87	2194353.06	192,69	207° 22' 51"
696	495173.77	2194264.45	212,83	138° 6' 13"

697	495015.35	2194406.57	200,37	111° 12' 35"
698	494942.86	2194593.37	277,67	61° 0' 12"
699	495077.46	2194836.23	208,93	75° 39' 51"
700	495129.19	2195038.66	199,35	97° 46' 44"
701	495102.21	2195236.18	133,39	110° 29' 50"
702	495055.5	2195361.12	166,24	175° 37' 59"
703	494889.75	2195373.78	110,51	201° 25' 55"
704	494786.88	2195333.4	77,84	167° 53' 5"
705	494710.77	2195349.74	24,82	90° 45' 14"
706	494710.45	2195374.56	117,62	115° 42' 5"
707	494659.44	2195480.54	90,04	83° 26' 26"
708	494669.72	2195569.99	42,9	72° 46' 1"
709	494682.43	2195610.97	43,62	83° 40' 1"
710	494687.25	2195654.32	35,94	78° 23' 27"
711	494694.48	2195689.53	32,34	68° 57' 52"
712	494706.09	2195719.71	67,71	78° 56' 8"
713	494719.08	2195786.17	112,9	102° 37' 50"
714	494694.39	2195896.34	96,11	66° 6' 24"
715	494733.32	2195984.21	114,57	46° 21' 16"
716	494812.4	2196067.12	74,74	13° 3' 42"
717	494885.21	2196084.01	73,11	357° 22' 14"
718	494958.24	2196080.66	85,9	60° 19' 13"
719	495000.77	2196155.28	85,5	42° 23' 26"
720	495063.92	2196212.93	94,21	43° 54' 57"
721	495131.78	2196278.27	70,59	24° 25' 32"
722	495196.05	2196307.46	62,27	42° 18' 12"
723	495242.11	2196349.37	85,45	68° 52' 28"
724	495272.9	2196429.07	95,75	50° 32' 20"
725	495333.75	2196503	105,2	38° 54' 48"
726	495415.61	2196569.08	79,31	61° 1' 28"
727	495454.03	2196638.46	105,7	123° 11' 43"
728	495396.16	2196726.91	46,84	90° 45' 14"
729	495395.54	2196773.74	64,66	68° 39' 9"
730	495419.08	2196833.96	24,4	56° 56' 7"
731	495432.39	2196854.41	34,84	11° 3' 55"
732	495466.59	2196861.1	26,36	341° 3' 43"
733	495491.52	2196852.54	38,17	351° 0' 42"
734	495529.22	2196846.58	19,6	90° 45' 14"
735	495528.96	2196866.17	15,63	26° 58' 10"
736	495542.89	2196873.26	31,27	109° 26' 9"
737	495532.49	2196902.75	38,74	109° 26' 9"
738	495519.6	2196939.28	49,07	137° 45' 47"
739	495483.27	2196972.27	40,01	153° 8' 42"
740	495447.58	2196990.34	36,36	62° 57' 12"
741	495464.11	2197022.72	32,97	171° 27' 56"
742	495431.5	2197027.61	15,97	90° 45' 14"
743	495431.29	2197043.58	75,64	65° 31' 39"
744	495462.62	2197112.43	39,58	147° 40' 33"
745	495429.17	2197133.59	79,02	45° 17' 25"
746	495484.76	2197189.75	50,79	121° 5' 47"

747	495458.53	2197233.24	40,69	143° 52' 2"
748	495425.67	2197257.23	108,05	54° 25' 51"
749	495488.52	2197345.12	43,46	54° 25' 51"
750	495513.8	2197380.48	54,97	102° 4' 21"
751	495502.31	2197434.23	61,18	90° 45' 14"
752	495501.5	2197495.4	97,58	110° 14' 24"
753	495467.74	2197586.96	18,65	165° 32' 50"
754	495449.68	2197591.62	30,55	216° 30' 22"
755	495425.13	2197573.44	62,88	252° 30' 13"
756	495406.23	2197513.48	48,75	250° 44' 25"
757	495390.15	2197467.46	45,62	226° 8' 43"
758	495358.54	2197434.56	36,96	161° 57' 3"
759	495323.39	2197446.01	32,58	127° 54' 28"
760	495303.37	2197471.72	33,31	63° 45' 52"
761	495318.1	2197501.6	51,08	90° 45' 14"
762	495317.43	2197552.68	70,44	177° 27' 50"
763	495247.05	2197555.79	40,06	180° 45' 14"
764	495207	2197555.27	83,83	83° 4' 59"
765	495217.1	2197638.48	74,37	82° 43' 4"
766	495226.52	2197712.25	69,46	50° 39' 49"
767	495270.55	2197765.97	60,14	43° 31' 24"
768	495314.16	2197807.39	38,45	83° 30' 40"
769	495318.5	2197845.59	31,41	173° 30' 40"
770	495287.29	2197849.14	30,11	194° 43' 14"
771	495258.17	2197841.49	54,01	219° 42' 50"
772	495216.62	2197806.98	33,71	180° 45' 14"
773	495182.91	2197806.54	58,25	96° 10' 50"
774	495176.64	2197864.45	64,2	68° 35' 31"
775	495200.07	2197924.22	80,94	74° 45' 27"
776	495221.35	2198002.31	54,14	32° 39' 15"
777	495266.94	2198031.53	44,34	122° 39' 15"
778	495243.01	2198068.86	68,11	111° 1' 43"
779	495218.57	2198132.43	40,53	117° 35' 11"
780	495199.8	2198168.36	18,37	208° 3' 0"
781	495183.59	2198159.72	57,66	248° 13' 37"
782	495162.2	2198106.17	61,89	270° 45' 14"
783	495163.02	2198044.29	98,7	240° 37' 56"
784	495114.61	2197958.27	28,38	180° 45' 14"
785	495086.23	2197957.9	25,52	199° 54' 25"
786	495062.24	2197949.21	41,15	210° 18' 35"
787	495026.71	2197928.44	45,52	286° 29' 14"
788	495039.63	2197884.79	33,92	322° 13' 41"
789	495066.44	2197864.01	33,75	284° 6' 54"
790	495074.67	2197831.29	55,98	262° 5' 23"
791	495066.97	2197775.84	46,26	288° 4' 18"
792	495081.32	2197731.86	53,82	295° 11' 39"
793	495104.23	2197683.16	53,9	257° 32' 46"
794	495092.6	2197630.52	60,35	155° 42' 4"
795	495037.6	2197655.36	62,8	169° 34' 7"
796	494975.84	2197666.73	50,52	168° 40' 42"

797	494926.3	2197676.65	82,69	92° 20' 11"
798	494922.93	2197759.26	20,37	113° 45' 42"
799	494914.72	2197777.9	34,66	199° 3' 33"
800	494881.96	2197766.59	60,96	185° 13' 32"
801	494821.25	2197761.03	55,32	228° 51' 59"
802	494784.86	2197719.37	98,57	158° 38' 57"
803	494693.05	2197755.26	95	144° 49' 38"
804	494615.4	2197809.98	68,63	162° 0' 8"
805	494550.12	2197831.19	87,34	140° 19' 54"
806	494482.89	2197886.94	86,67	131° 47' 37"
807	494425.13	2197951.56	83,57	128° 2' 11"
808	494373.64	2198017.38	71,39	70° 52' 1"
809	494397.04	2198084.83	55,31	85° 45' 35"
810	494401.13	2198139.99	70,99	119° 55' 26"
811	494365.72	2198201.52	63,46	78° 28' 24"
812	494378.39	2198263.7	45,38	47° 7' 18"
813	494409.28	2198296.95	41,82	35° 52' 8"
814	494443.17	2198321.46	91,66	51° 1' 12"
815	494500.83	2198392.71	91,62	64° 51' 29"
816	494539.75	2198475.65	86,5	80° 12' 59"
817	494554.45	2198560.89	75,82	60° 28' 41"
818	494591.81	2198626.87	47,7	43° 34' 9"
819	494626.37	2198659.75	80,48	51° 43' 50"
820	494676.22	2198722.93	78,09	200° 39' 14"
821	494603.14	2198695.39	69,48	200° 39' 14"
822	494538.13	2198670.88	71,05	220° 50' 43"
823	494484.39	2198624.41	56,57	243° 23' 47"
824	494459.05	2198573.84	51,56	243° 23' 47"
825	494435.97	2198527.74	40,49	187° 13' 34"
826	494395.79	2198522.64	52,99	135° 50' 33"
827	494357.78	2198559.56	52,73	90° 45' 14"
828	494357.09	2198612.28	28,9	95° 42' 24"
829	494354.21	2198641.04	36,87	152° 12' 18"
830	494321.6	2198658.24	18,37	131° 55' 19"
831	494309.32	2198671.91	23,73	147° 37' 30"
832	494289.28	2198684.61	15	147° 37' 30"
833	494276.61	2198692.64	35,95	171° 10' 4"
834	494241.09	2198698.16	24,21	119° 36' 4"
835	494229.13	2198719.21	21,78	101° 47' 58"
836	494224.68	2198740.53	78,32	117° 54' 17"
837	494188.03	2198809.74	52,23	99° 1' 35"
838	494179.83	2198861.32	40,38	19° 55' 15"
839	494217.8	2198875.08	18,8	116° 19' 28"
840	494209.46	2198891.93	36,63	90° 45' 14"
841	494208.98	2198928.55	42,89	11° 38' 3"
842	494250.99	2198937.21	10,95	150° 28' 57"
843	494241.46	2198942.6	24,69	169° 4' 41"
844	494217.22	2198947.28	22,99	141° 46' 11"
845	494199.16	2198961.51	31,19	76° 36' 32"
846	494206.38	2198991.84	53,46	20° 41' 51"

847	493369.27	2190233.2	153,17	54° 46' 5"
848	493457.63	2190358.31	106,86	34° 38' 42"
849	493545.54	2190419.06	95,88	13° 5' 21"
850	493638.93	2190440.78	105,62	294° 17' 35"
851	493682.38	2190344.51	64,8	280° 7' 13"
852	493693.77	2190280.72	112,41	241° 52' 19"
853	493640.77	2190181.59	0	0° 0' 0"
854	493640.77	2190181.59	0	0° 0' 0"
855	493640.77	2190181.59	66,59	358° 16' 46"
856	493707.33	2190179.59	0	0° 0' 0"
857	493707.33	2190179.59	6,27	44° 6' 58"
858	493711.83	2190183.96	239,72	60° 38' 40"
859	493829.35	2190392.89	144,54	53° 29' 9"
860	493915.35	2190509.06	93,09	10° 57' 51"
861	494006.75	2190526.77	78,78	357° 45' 20"
862	494085.47	2190523.68	143,21	325° 31' 5"
863	494203.51	2190442.61	101,87	307° 13' 46"
864	494265.15	2190361.5	79,55	330° 34' 42"
865	494334.44	2190322.42	108,73	356° 49' 32"
866	494443.01	2190316.4	103,32	343° 12' 19"
867	494541.92	2190286.54	32,33	302° 25' 33"
868	494559.26	2190259.25	59,56	275° 47' 51"
869	494565.27	2190200	52,77	307° 39' 21"
870	494597.51	2190158.22	12,5	289° 43' 18"
871	494601.73	2190146.45	38,59	330° 8' 24"
872	494635.2	2190127.24	29,37	105° 14' 5"
873	494627.48	2190155.58	81,29	112° 40' 6"
874	494596.15	2190230.59	71,52	106° 8' 39"
875	494576.27	2190299.28	58,87	35° 25' 28"
876	494624.24	2190333.41	47,42	17° 21' 9"
877	494669.51	2190347.55	46,48	0° 45' 14"
878	494715.98	2190348.16	31,9	38° 57' 27"
879	494740.79	2190368.22	19,44	180° 45' 14"
880	494721.36	2190367.97	61,34	185° 29' 55"
881	494660.3	2190362.09	55,7	200° 16' 34"
882	494608.05	2190342.79	74,7	188° 7' 28"
883	494534.1	2190332.23	56,84	177° 43' 25"
884	494477.31	2190334.49	35,18	149° 26' 25"
885	494447.01	2190352.38	61,39	171° 56' 58"
886	494386.23	2190360.97	43,42	151° 38' 43"
887	494348.01	2190381.6	52,64	141° 45' 57"
888	494306.66	2190414.17	114,15	123° 10' 26"
889	494244.2	2190509.72	47,94	140° 44' 13"
890	494207.08	2190540.06	107,75	141° 57' 4"
891	494122.23	2190606.48	75,41	151° 51' 9"
892	494055.73	2190642.05	70,91	128° 20' 33"
893	494011.75	2190697.67	44,98	189° 52' 31"
894	493967.43	2190689.95	17,22	215° 54' 22"
895	493953.48	2190679.85	40,29	180° 45' 14"
896	493913.19	2190679.32	31,52	118° 21' 17"

897	493898.23	2190707.06	20,61	90° 45' 14"
898	493897.95	2190727.67	41,92	30° 12' 16"
899	493934.19	2190748.76	59,95	15° 24' 44"
900	493991.98	2190764.69	21,3	22° 23' 50"
901	494011.67	2190772.81	29,56	35° 0' 40"
902	494035.89	2190789.77	27,61	137° 25' 31"
903	494015.55	2190808.45	46,77	169° 33' 18"
904	493969.55	2190816.93	25,28	199° 43' 58"
905	493945.76	2190808.39	26,36	166° 35' 33"
906	493920.12	2190814.51	24,48	146° 28' 10"
907	493899.71	2190828.03	8,45	90° 45' 14"
908	493899.6	2190836.47	17,64	76° 54' 6"
909	493903.6	2190853.65	23,37	40° 22' 3"
910	493921.4	2190868.79	32	0° 45' 14"
911	493953.4	2190869.21	60,26	356° 19' 19"
912	494013.54	2190865.34	53,33	0° 45' 14"
913	494066.86	2190866.04	58,77	0° 45' 14"
914	494125.62	2190866.82	93,61	6° 5' 49"
915	494218.71	2190876.76	57,09	21° 3' 33"
916	494271.99	2190897.27	122,52	24° 59' 27"
917	494383.04	2190949.04	55,41	47° 59' 11"
918	494420.13	2190990.21	94,99	16° 53' 16"
919	494511.02	2191017.8	100,12	113° 5' 40"
920	494471.75	2191109.9	135,19	65° 2' 33"
921	494528.79	2191232.46	62,32	50° 33' 31"
922	494568.38	2191280.59	43,81	98° 5' 4"
923	494562.22	2191323.96	52,5	70° 4' 34"
924	494580.11	2191373.32	47,69	43° 16' 55"
925	494614.83	2191406.01	37,92	43° 16' 55"
926	494642.43	2191432.01	64,09	16° 41' 17"
927	494703.82	2191450.41	38,75	106° 41' 17"
928	494692.69	2191487.53	56,42	66° 9' 28"
929	494715.49	2191539.13	33,44	102° 14' 10"
930	494708.41	2191571.81	55,06	55° 37' 11"
931	494739.5	2191617.25	50,23	48° 58' 24"
932	494772.47	2191655.14	39	22° 9' 33"
933	494808.58	2191669.85	55,69	351° 51' 19"
934	494863.71	2191661.96	165,85	338° 28' 46"
935	495018	2191601.12	80,15	357° 44' 33"
936	495098.08	2191597.97	67,53	9° 39' 8"
937	495164.65	2191609.29	40,21	25° 49' 48"
938	495200.85	2191626.81	67,67	43° 58' 17"
939	495249.55	2191673.79	41,94	21° 21' 31"
940	495288.61	2191689.07	59,01	8° 44' 13"
941	495346.93	2191698.03	53,74	339° 57' 23"
942	495397.42	2191679.61	91,07	299° 21' 3"
943	495442.06	2191600.23	40,88	68° 22' 58"
944	495457.12	2191638.23	57,88	99° 20' 29"
945	495447.73	2191695.34	65,65	16° 10' 19"
946	495510.78	2191713.62	41,71	24° 6' 4"

947	495548.85	2191730.66	27,92	56° 22' 4"
948	495564.32	2191753.9	42,81	169° 57' 48"
949	495522.17	2191761.36	81,74	184° 5' 28"
950	495440.64	2191755.53	37,39	175° 59' 6"
951	495403.34	2191758.15	28,91	151° 56' 40"
952	495377.82	2191771.75	37,22	118° 38' 12"
953	495359.99	2191804.41	21,58	169° 20' 44"
954	495338.78	2191808.4	75,68	180° 45' 14"
955	495263.1	2191807.41	57,4	139° 51' 59"
956	495219.22	2191844.41	58,4	156° 37' 4"
957	495165.61	2191867.59	43,62	162° 41' 34"
958	495123.97	2191880.56	26,76	138° 37' 9"
959	495103.88	2191898.25	19,31	90° 45' 14"
960	495103.63	2191917.57	24,66	34° 59' 10"
961	495123.84	2191931.71	34,26	0° 45' 14"
962	495158.09	2191932.16	40,95	348° 54' 26"
963	495198.27	2191924.28	28,91	49° 35' 8"
964	495217.01	2191946.29	27,1	71° 25' 16"
965	495225.65	2191971.98	106,65	82° 48' 4"
966	495239.01	2192077.79	140,05	86° 23' 55"
967	495247.81	2192217.56	45,3	61° 37' 35"
968	495269.34	2192257.42	24,06	33° 14' 31"
969	495289.46	2192270.61	51,05	50° 10' 12"
970	495322.16	2192309.82	50,64	17° 7' 13"
971	495370.56	2192324.72	45,22	32° 25' 15"
972	495408.73	2192348.96	29,18	60° 57' 39"
973	495422.89	2192374.47	69,48	69° 58' 43"
974	495446.68	2192439.76	33,82	52° 41' 56"
975	495467.17	2192466.66	69,1	24° 29' 42"
976	495530.05	2192495.31	49,13	37° 54' 40"
977	495568.82	2192525.5	204,97	34° 20' 15"
978	495738.06	2192641.11	77,63	62° 7' 46"
979	495774.35	2192709.74	29,29	46° 23' 37"
980	495794.55	2192730.94	111,67	4° 23' 21"
981	495905.89	2192739.49	99,42	8° 21' 12"
982	496004.26	2192753.93	31,03	44° 50' 53"
983	496026.26	2192775.82	49,01	19° 43' 22"
984	496072.4	2192792.36	19,32	152° 17' 46"
985	496055.29	2192801.34	93,08	185° 59' 27"
986	495962.72	2192791.62	77,17	157° 13' 55"
987	495891.57	2192821.49	66,6	166° 48' 28"
988	495826.73	2192836.69	48,47	120° 20' 36"
989	495802.24	2192878.51	74,78	108° 24' 50"
990	495778.62	2192949.46	47,02	81° 54' 5"
991	495785.25	2192996.02	88,44	77° 55' 57"
992	495803.74	2193082.5	108,03	57° 52' 33"
993	495861.18	2193173.99	153,97	64° 48' 43"
994	495926.71	2193313.32	177,63	68° 26' 42"
995	495991.97	2193478.52	52,08	61° 59' 11"
996	496016.43	2193524.5	48,03	102° 19' 30"

997	496006.17	2193571.42	43,54	101° 46' 43"
998	495997.29	2193614.04	88,33	75° 48' 22"
999	496018.94	2193699.68	54,55	84° 15' 27"
1000	496024.4	2193753.96	157,37	67° 17' 50"
1001	496085.14	2193899.13	112,38	73° 6' 55"
1002	496117.78	2194006.67	68,8	65° 41' 18"
1003	496146.11	2194069.37	74,38	53° 7' 8"
1004	496190.75	2194128.87	48,31	48° 39' 22"
1005	496222.66	2194165.14	53,1	38° 6' 47"
1006	496264.44	2194197.91	44	33° 41' 52"
1007	496301.05	2194222.32	31,87	69° 53' 13"
1008	496312.01	2194252.25	29,95	136° 9' 4"
1009	496290.41	2194272.99	78,7	166° 59' 31"
1010	496213.73	2194290.71	66,09	166° 59' 31"
1011	496149.33	2194305.58	61,25	171° 10' 2"
1012	496088.81	2194314.99	56,06	146° 22' 14"
1013	496042.13	2194346.04	99,85	149° 11' 11"
1014	495956.38	2194397.18	174,15	53° 25' 11"
1015	496060.16	2194537.03	119,1	53° 38' 15"
1016	496130.78	2194632.94	214,15	54° 52' 6"
1017	496254.01	2194808.08	110,92	57° 28' 51"
1018	496313.64	2194901.6	137,86	53° 36' 51"
1019	496395.42	2195012.59	236,32	70° 26' 15"
1020	496474.55	2195235.27	142,67	63° 37' 8"
1021	496537.94	2195363.08	396,72	74° 1' 30"
1022	496647.13	2195744.48	201,95	69° 57' 2"
1023	496716.36	2195934.2	0	0° 0' 0"
1024	496716.36	2195934.2	0	0° 0' 0"
1025	496716.36	2195934.2	0	0° 0' 0"
1026	496716.36	2195934.2	458,09	26° 32' 17"
1027	497126.19	2196138.87	286,64	25° 10' 40"
1028	497385.6	2196260.81	166,9	13° 40' 22"
1029	497547.77	2196300.26	216,11	21° 38' 28"
1030	497748.65	2196379.96	169,76	11° 52' 36"
1031	497914.78	2196414.9	175,74	13° 22' 15"
1032	498085.75	2196455.54	166,13	30° 31' 50"
1033	498228.85	2196539.94	107,21	40° 24' 21"
1034	498310.5	2196609.43	88,43	77° 7' 9"
1035	498330.21	2196695.64	70,56	308° 36' 11"
1036	498374.23	2196640.5	27,25	38° 36' 11"
1037	498395.53	2196657.5	83,81	67° 11' 52"
1038	498428.01	2196734.76	44,16	47° 56' 17"
1039	498457.6	2196767.54	54,58	15° 31' 23"
1040	498510.19	2196782.15	41,74	62° 15' 46"
1041	498529.62	2196819.1	91,32	72° 32' 31"
1042	498557.01	2196906.21	103,77	56° 49' 16"
1043	498613.8	2196993.06	108,11	62° 6' 18"
1044	498664.38	2197088.61	34,87	45° 46' 18"
1045	498688.71	2197113.6	76,64	87° 8' 28"
1046	498692.53	2197190.14	266,85	88° 33' 33"

1047	498699.24	2197456.91	117,01	95° 52' 44"
1048	498687.25	2197573.3	88,27	59° 54' 8"
1049	498731.52	2197649.68	98,09	59° 54' 8"
1050	498780.71	2197734.54	111,03	59° 54' 8"
1051	498836.39	2197830.6	60,04	48° 37' 10"
1052	498876.08	2197875.65	100,17	90° 45' 14"
1053	498874.76	2197975.81	125,01	56° 4' 32"
1054	498944.53	2198079.54	96,68	90° 45' 14"
1055	498943.26	2198176.22	101,08	71° 1' 9"
1056	498976.13	2198271.8	75,42	59° 59' 8"
1057	499013.86	2198337.11	69,6	65° 39' 44"
1058	499042.55	2198400.53	72,34	78° 1' 18"
1059	499057.56	2198471.29	81,51	72° 15' 49"
1060	499082.39	2198548.92	97,08	58° 17' 3"
1061	499133.43	2198631.51	131,53	74° 37' 21"
1062	499168.31	2198758.33	206,76	35° 18' 37"
1063	499337.03	2198877.84	218,4	28° 3' 44"
1064	499529.75	2198980.58	184,44	17° 14' 37"
1065	499705.9	2199035.25	51,95	288° 35' 19"
1066	499722.46	2198986.01	68,55	313° 25' 43"
1067	499769.59	2198936.23	34,75	331° 35' 12"
1068	499800.16	2198919.69	81,62	0° 45' 14"
1069	499881.77	2198920.77	109,4	0° 45' 14"
1070	499991.16	2198922.21	72,25	4° 56' 27"
1071	500063.15	2198928.43	39,33	47° 46' 55"
1072	500089.58	2198957.56	43,55	76° 43' 33"
1073	500099.58	2198999.95	21,36	46° 14' 16"
1074	500114.35	2199015.37	32,61	332° 55' 56"
1075	500143.39	2199000.54	58,05	310° 45' 33"
1076	500181.29	2198956.56	34,39	9° 12' 13"
1077	500215.24	2198962.07	34,59	40° 2' 10"
1078	500241.72	2198984.32	62,53	83° 55' 23"
1079	500248.34	2199046.5	29,02	60° 44' 46"
1080	500262.52	2199071.81	41,67	20° 7' 25"
1081	500301.65	2199086.15	55,93	134° 11' 46"
1082	500262.66	2199126.25	262,45	2° 27' 43"
1083	500524.86	2199137.52	102,59	298° 51' 21"
1084	500574.37	2199047.68	45,12	298° 51' 21"
1085	500596.15	2199008.15	111,5	68° 45' 27"
1086	500636.54	2199112.08	64,16	93° 31' 38"
1087	500632.6	2199176.12	100,29	333° 35' 33"
1088	500722.42	2199131.51	87,43	356° 1' 44"
1089	500809.64	2199125.46	81,04	350° 48' 31"
1090	500889.65	2199112.51	73,23	305° 34' 29"
1091	500932.25	2199052.95	69,94	281° 20' 18"
1092	500946	2198984.38	86,09	236° 31' 22"
1093	500898.52	2198912.57	82,69	243° 5' 24"
1094	500861.09	2198838.84	72,74	235° 18' 58"
1095	500819.7	2198779.02	71,6	212° 0' 35"
1096	500758.99	2198741.07	27,27	180° 45' 14"

1097	500731.72	2198740.72	44,93	224° 12' 9"
1098	500699.52	2198709.39	47,72	257° 18' 9"
1099	500689.03	2198662.85	37,49	321° 43' 44"
1100	500718.46	2198639.63	41,42	301° 37' 59"
1101	500740.18	2198604.36	93,36	211° 37' 59"
1102	500660.7	2198555.4	60,33	232° 12' 41"
1103	500623.73	2198507.72	37,25	275° 30' 7"
1104	500627.3	2198470.64	34	303° 51' 51"
1105	500646.25	2198442.41	45,26	315° 22' 34"
1106	500678.46	2198410.61	84,9	292° 13' 53"
1107	500710.58	2198332.02	50,03	304° 53' 5"
1108	500739.19	2198290.99	44,4	298° 39' 38"
1109	500760.49	2198252.03	42,7	310° 20' 49"
1110	500788.13	2198219.48	56,51	310° 20' 49"
1111	500824.72	2198176.42	38,2	284° 8' 8"
1112	500834.05	2198139.37	65,6	270° 45' 14"
1113	500834.91	2198073.78	50,37	244° 35' 46"
1114	500813.3	2198028.28	37,41	215° 23' 37"
1115	500782.8	2198006.61	44,34	206° 58' 18"
1116	500743.28	2197986.5	26,47	247° 52' 32"
1117	500733.31	2197961.98	23,15	192° 13' 9"
1118	500710.69	2197957.08	22,57	160° 36' 31"
1119	500689.4	2197964.57	40,04	157° 57' 49"
1120	500652.29	2197979.6	22,2	316° 1' 46"
1121	500668.26	2197964.19	31,51	324° 2' 33"
1122	500693.77	2197945.68	29,87	290° 24' 55"
1123	500704.19	2197917.69	44,15	278° 7' 53"
1124	500710.43	2197873.98	14,93	243° 1' 34"
1125	500703.66	2197860.68	40,54	242° 1' 29"
1126	500684.65	2197824.88	45,59	278° 7' 28"
1127	500691.09	2197779.74	35,73	258° 47' 39"
1128	500684.15	2197744.7	42,11	270° 45' 14"
1129	500684.7	2197702.59	48,29	276° 27' 36"
1130	500690.13	2197654.6	34,78	270° 45' 14"
1131	500690.59	2197619.82	33,46	252° 53' 46"
1132	500680.75	2197587.84	38,7	298° 29' 4"
1133	500699.21	2197553.83	28,6	259° 46' 47"
1134	500694.13	2197525.68	34,75	263° 34' 5"
1135	500690.24	2197491.16	22,42	279° 24' 35"
1136	500693.9	2197469.04	37,2	197° 15' 53"
1137	500658.38	2197458	50,76	299° 53' 9"
1138	500683.67	2197413.99	68,72	287° 36' 8"
1139	500704.46	2197348.48	37,32	287° 36' 8"
1140	500715.74	2197312.91	23,25	281° 32' 7"
1141	500720.39	2197290.13	25,85	275° 39' 3"
1142	500722.94	2197264.4	33,46	266° 59' 37"
1143	500721.18	2197230.99	18,86	260° 6' 13"
1144	500717.94	2197212.41	121,4	223° 31' 28"
1145	500629.92	2197128.81	54,25	224° 4' 56"
1146	500590.95	2197091.07	60,48	242° 41' 47"

1147	500563.21	2197037.33	65,83	231° 37' 18"
1148	500522.33	2196985.72	38,89	201° 35' 39"
1149	500486.17	2196971.4	59,52	191° 6' 30"
1150	500427.77	2196959.94	59,7	270° 45' 14"
1151	500428.55	2196900.25	45,25	241° 52' 31"
1152	500407.22	2196860.34	53,04	233° 38' 42"
1153	500375.78	2196817.62	64,28	247° 29' 44"
1154	500351.17	2196758.23	41,84	247° 29' 44"
1155	500335.16	2196719.58	54,87	240° 23' 59"
1156	500308.06	2196671.87	28,2	251° 43' 53"
1157	500299.22	2196645.09	47,02	219° 34' 44"
1158	500262.97	2196615.13	65,98	232° 33' 28"
1159	500222.86	2196562.75	80,79	221° 10' 35"
1160	500162.05	2196509.56	193,59	227° 32' 38"
1161	500031.37	2196366.73	99,66	227° 32' 38"
1162	499964.1	2196293.2	77,44	296° 4' 28"
1163	499998.14	2196223.64	49,22	296° 4' 28"
1164	500019.77	2196179.43	61,46	270° 45' 14"
1165	500020.58	2196117.98	69,49	237° 0' 23"
1166	499982.74	2196059.69	72,53	218° 29' 54"
1167	499925.98	2196014.55	98,57	205° 55' 38"
1168	499837.33	2195971.45	43,54	234° 36' 47"
1169	499812.12	2195935.95	61,96	228° 54' 46"
1170	499771.4	2195889.25	64,55	222° 52' 42"
1171	499724.09	2195845.33	42,43	192° 1' 21"
1172	499682.59	2195836.49	16,66	233° 54' 2"
1173	499672.78	2195823.03	10,66	323° 54' 2"
1174	499681.39	2195816.75	11,2	0° 45' 14"
1175	499692.59	2195816.9	36,05	9° 43' 45"
1176	499728.12	2195822.99	62,2	47° 56' 33"
1177	499769.78	2195869.17	13,64	28° 46' 34"
1178	499781.73	2195875.74	43,46	28° 46' 34"
1179	499819.83	2195896.66	58,29	65° 22' 7"
1180	499844.12	2195949.64	39,44	31° 38' 35"
1181	499877.7	2195970.34	36,25	0° 45' 14"
1182	499913.95	2195970.82	63,97	317° 4' 45"
1183	499960.79	2195927.25	14,19	0° 45' 14"
1184	499974.98	2195927.44	49,57	55° 12' 10"
1185	500003.27	2195968.15	55,52	351° 4' 10"
1186	500058.11	2195959.53	23,25	297° 52' 21"
1187	500068.98	2195938.97	28,17	253° 55' 35"
1188	500061.18	2195911.9	13,69	301° 57' 24"
1189	500068.43	2195900.28	33,94	349° 54' 24"
1190	500101.84	2195894.34	54,84	8° 34' 18"
1191	500156.07	2195902.51	20,34	289° 32' 8"
1192	500162.87	2195883.34	37,36	249° 18' 2"
1193	500149.66	2195848.4	63,4	296° 57' 50"
1194	500178.41	2195791.89	57,65	303° 4' 47"
1195	500209.87	2195743.59	21,64	337° 14' 33"
1196	500229.83	2195735.21	102,17	23° 6' 25"



1197	500323.8	2195775.31	106,74	17° 43' 14"
1198	500425.48	2195807.8	100,74	107° 43' 14"
1199	500394.82	2195903.76	88,47	102° 14' 58"
1200	500376.05	2195990.22	74,59	132° 27' 8"
1201	500325.7	2196045.25	99,38	80° 19' 37"
1202	500342.4	2196143.22	77,72	90° 45' 14"
1203	500341.38	2196220.94	100,31	140° 12' 40"
1204	500264.3	2196285.13	42,22	116° 29' 41"
1205	500245.46	2196322.91	27,35	90° 45' 14"
1206	500245.1	2196350.26	38,81	40° 35' 27"
1207	500274.57	2196375.51	51,31	0° 45' 14"
1208	500325.88	2196376.19	87,74	0° 45' 14"
1209	500413.61	2196377.34	109,98	15° 32' 23"
1210	500519.57	2196406.81	118,72	359° 16' 1"
1211	500638.28	2196405.29	98,97	41° 14' 8"
1212	500712.71	2196470.52	139,47	114° 17' 27"
1213	500655.33	2196597.64	114,98	108° 47' 0"
1214	500618.31	2196706.5	83,09	355° 12' 43"
1215	500701.11	2196699.56	117,07	349° 23' 20"
1216	500816.18	2196678	79,77	320° 26' 0"
1217	500877.67	2196627.19	84,84	320° 26' 0"
1218	500943.07	2196573.15	116,06	306° 2' 50"
1219	501011.37	2196479.31	59,21	296° 18' 51"
1220	501037.62	2196426.24	42,89	296° 18' 51"
1221	501056.63	2196387.8	51,09	302° 14' 7"
1222	501083.88	2196344.58	81,85	292° 48' 20"
1223	501115.61	2196269.13	30,72	270° 45' 14"
1224	501116.01	2196238.41	17,42	214° 8' 43"
1225	501101.59	2196228.63	36,58	230° 39' 15"
1226	501078.4	2196200.34	33,49	270° 45' 14"
1227	501078.84	2196166.86	33,28	233° 19' 43"
1228	501058.96	2196140.16	34,38	255° 28' 12"
1229	501050.34	2196106.88	23,84	249° 32' 40"
1230	501042.01	2196084.55	49,17	230° 49' 28"
1231	501010.94	2196046.43	50,96	247° 56' 0"
1232	500991.8	2195999.2	54,7	247° 56' 0"
1233	500971.25	2195948.5	30,28	215° 0' 31"
1234	500946.45	2195931.14	33,98	250° 4' 14"
1235	500934.87	2195899.19	27,55	270° 45' 14"
1236	500935.23	2195871.65	44,13	258° 16' 57"
1237	500926.27	2195828.44	20,13	244° 44' 33"
1238	500917.68	2195810.23	60,17	295° 31' 45"
1239	500943.61	2195755.94	123,64	12° 17' 33"
1240	501064.42	2195782.26	41,73	83° 21' 10"
1241	501069.25	2195823.72	46,79	111° 23' 3"
1242	501052.19	2195867.29	96,2	67° 47' 38"
1243	501088.55	2195956.35	186,07	60° 9' 13"
1244	501181.15	2196117.74	49,42	50° 25' 25"
1245	501212.63	2196155.83	23,3	50° 25' 25"
1246	501227.48	2196173.79	38,11	62° 33' 38"



1247	501245.04	2196207.62	20,57	98° 56' 34"
1248	501241.84	2196227.94	21,14	68° 40' 5"
1249	501249.53	2196247.63	32,48	68° 40' 5"
1250	501261.34	2196277.88	43,83	82° 49' 52"
1251	501266.81	2196321.37	78,61	100° 54' 33"
1252	501251.94	2196398.56	78,05	0° 45' 14"
1253	501329.98	2196399.59	41,44	43° 16' 55"
1254	501360.15	2196428	26,93	163° 38' 29"
1255	501334.31	2196435.58	42,5	159° 14' 1"
1256	501294.58	2196450.65	93,08	152° 32' 35"
1257	501211.98	2196493.57	75,08	120° 35' 30"
1258	501173.77	2196558.19	64,95	141° 12' 50"
1259	501123.15	2196598.88	56,22	128° 21' 40"
1260	501088.26	2196642.96	72,61	98° 17' 2"
1261	501077.8	2196714.81	77,92	90° 45' 14"
1262	501076.77	2196792.73	80,88	70° 37' 50"
1263	501103.6	2196869.03	71,94	52° 39' 34"
1264	501147.23	2196926.22	60,38	75° 32' 20"
1265	501162.31	2196984.69	90,37	96° 47' 35"
1266	501151.62	2197074.43	84,78	77° 33' 21"
1267	501169.89	2197157.22	75,56	40° 10' 19"
1268	501227.63	2197205.96	21,74	103° 23' 5"
1269	501222.59	2197227.11	48,16	121° 24' 4"
1270	501197.5	2197268.22	43,15	65° 51' 20"
1271	501215.15	2197307.59	52,59	66° 14' 20"
1272	501236.34	2197355.72	77,73	72° 10' 55"
1273	501260.12	2197429.72	52,86	90° 45' 14"
1274	501259.43	2197482.58	66,08	66° 43' 54"
1275	501285.53	2197543.28	39,03	29° 21' 14"
1276	501319.55	2197562.42	60,46	15° 55' 21"
1277	501377.7	2197579	63,71	37° 52' 40"
1278	501427.98	2197618.12	73,5	51° 49' 26"
1279	501473.41	2197675.9	29,52	31° 54' 33"
1280	501498.47	2197691.5	107,99	31° 16' 54"
1281	501590.77	2197747.58	52,17	0° 45' 14"
1282	501642.93	2197748.27	51,13	342° 10' 38"
1283	501691.61	2197732.61	26,95	106° 41' 23"
1284	501683.87	2197758.43	72,32	138° 38' 23"
1285	501629.59	2197806.22	30,36	90° 45' 14"
1286	501629.19	2197836.58	49,63	15° 0' 20"
1287	501677.12	2197849.43	42,7	335° 34' 22"
1288	501716	2197831.77	35,1	347° 21' 13"
1289	501750.25	2197824.08	90,49	19° 35' 50"
1290	501835.5	2197854.43	102,89	19° 35' 50"
1291	501932.43	2197888.94	53,35	25° 8' 33"
1292	501980.72	2197911.61	24,63	30° 33' 43"
1293	502001.93	2197924.13	68,45	43° 17' 54"
1294	502051.75	2197971.08	24,2	14° 28' 26"
1295	502075.18	2197977.13	39,83	351° 57' 17"
1296	502114.63	2197971.55	37,2	0° 45' 14"

1297	502151.82	2197972.04	18,82	15° 20' 5"
1298	502169.96	2197977.02	30,74	19° 34' 50"
1299	502198.93	2197987.32	27,58	0° 45' 14"
1300	502226.51	2197987.68	17,58	318° 38' 44"
1301	502239.7	2197976.06	42,22	306° 42' 18"
1302	502264.94	2197942.22	21,45	316° 48' 14"
1303	502280.58	2197927.53	25,7	331° 23' 47"
1304	502303.14	2197915.23	24,48	342° 54' 14"
1305	502326.53	2197908.03	19,79	105° 15' 7"
1306	502321.33	2197927.13	73,41	124° 3' 2"
1307	502280.22	2197987.95	27,34	112° 54' 27"
1308	502269.58	2198013.14	19,35	131° 35' 47"
1309	502256.73	2198027.61	98,73	148° 43' 55"
1310	502172.34	2198078.86	32,49	171° 52' 10"
1311	502140.17	2198083.45	68,13	191° 49' 51"
1312	502073.49	2198069.49	33,7	220° 19' 58"
1313	502047.8	2198047.67	32,48	240° 27' 22"
1314	502031.79	2198019.42	57,51	233° 26' 33"
1315	501997.53	2197973.22	45,74	225° 32' 25"
1316	501965.5	2197940.58	44,48	195° 36' 3"
1317	501922.66	2197928.62	81,77	193° 40' 14"
1318	501843.21	2197909.29	57,01	197° 44' 55"
1319	501788.91	2197891.91	51,59	163° 8' 44"
1320	501739.54	2197906.87	56,29	147° 13' 35"
1321	501692.21	2197937.34	58,7	120° 54' 20"
1322	501662.06	2197987.7	47,27	110° 45' 31"
1323	501645.31	2198031.9	31,41	90° 45' 14"
1324	501644.9	2198063.31	20,62	90° 45' 14"
1325	501644.63	2198083.92	54,16	90° 45' 14"
1326	501643.91	2198138.08	34,73	114° 24' 17"
1327	501629.56	2198169.71	90,27	146° 50' 38"
1328	501553.99	2198219.08	112,56	119° 56' 53"
1329	501497.8	2198316.61	90,27	119° 56' 53"
1330	501452.73	2198394.83	109,35	119° 56' 53"
1331	501398.14	2198489.58	100,7	197° 6' 27"
1332	501301.9	2198459.96	114,41	280° 2' 51"
1333	501321.86	2198347.31	113,54	280° 2' 51"
1334	501341.67	2198235.51	106,68	280° 2' 51"
1335	501360.28	2198130.46	65,79	259° 49' 42"
1336	501348.66	2198065.71	62,43	237° 24' 59"
1337	501315.04	2198013.1	61,52	208° 0' 20"
1338	501260.72	2197984.21	21,45	156° 7' 0"
1339	501241.1	2197992.9	68,99	57° 32' 55"
1340	501278.12	2198051.11	127,58	99° 43' 50"
1341	501256.56	2198176.85	137,56	109° 33' 59"
1342	501210.49	2198306.47	101,1	141° 36' 33"
1343	501131.26	2198369.25	66,54	142° 1' 15"
1344	501078.8	2198410.2	49,93	130° 38' 3"
1345	501046.29	2198448.09	52,76	90° 45' 14"
1346	501045.59	2198500.85	61,74	97° 44' 7"

1347	501037.28	2198562.03	60,21	97° 44' 7"
1348	501029.18	2198621.69	49,23	61° 41' 50"
1349	501052.52	2198665.03	68,02	39° 23' 37"
1350	501105.09	2198708.2	45,52	29° 37' 55"
1351	501144.66	2198730.71	35,54	41° 40' 51"
1352	501171.2	2198754.35	34,44	356° 23' 30"
1353	501205.57	2198752.18	39,86	298° 26' 10"
1354	501224.55	2198717.13	49,7	302° 18' 25"
1355	501251.12	2198675.12	24,98	335° 3' 44"
1356	501273.77	2198664.59	32,1	10° 51' 29"
1357	501305.3	2198670.64	29,83	63° 11' 44"
1358	501318.75	2198697.26	61,75	90° 45' 14"
1359	501317.94	2198759	86,17	90° 45' 14"
1360	501316.8	2198845.17	99,58	90° 45' 14"
1361	501315.49	2198944.74	38,39	76° 50' 37"
1362	501324.23	2198982.12	38,83	119° 18' 48"
1363	501305.22	2199015.98	68,81	85° 25' 30"
1364	501310.71	2199084.57	51,71	73° 37' 42"
1365	501325.28	2199134.18	83,33	107° 31' 24"
1366	501300.19	2199213.64	55,62	22° 6' 55"
1367	501351.72	2199234.58	158,85	15° 1' 42"
1368	501505.14	2199275.77	185,8	17° 35' 54"
1369	501682.24	2199331.95	204,86	26° 48' 5"
1370	501865.1	2199424.32	202,34	14° 17' 58"
1371	502061.16	2199474.29	152,55	9° 13' 44"
1372	502211.74	2199498.76	209,46	14° 36' 44"
1373	502414.43	2199551.6	283,65	17° 54' 48"
1374	502684.33	2199638.85	476,83	10° 15' 57"
1375	503153.53	2199723.83	284,1	7° 42' 35"
1376	503435.06	2199761.94	192,43	3° 19' 54"
1377	503627.17	2199773.12	70,64	307° 39' 29"
1378	503670.32	2199717.2	46,04	298° 42' 23"
1379	503692.44	2199676.82	0	0° 0' 0"
1380	503692.44	2199676.82	100,54	311° 53' 55"
1381	503759.58	2199601.99	60,6	311° 53' 55"
1382	503800.05	2199556.88	37,86	311° 53' 55"
1383	503825.33	2199528.7	91,9	313° 39' 0"
1384	503888.77	2199462.2	113,15	320° 4' 31"
1385	503975.54	2199389.59	96,49	312° 0' 35"
1386	504040.12	2199317.89	36,87	308° 30' 54"
1387	504063.08	2199289.04	69,33	308° 30' 54"
1388	504106.25	2199234.79	62,17	313° 31' 0"
1389	504149.06	2199189.71	87,54	330° 42' 35"
1390	504225.41	2199146.88	65,37	303° 56' 27"
1391	504261.91	2199092.65	76,06	286° 38' 15"
1392	504283.68	2199019.78	79,03	295° 35' 9"
1393	504317.81	2198948.5	69,69	297° 23' 31"
1394	504349.87	2198886.63	43,14	302° 15' 2"
1395	504372.89	2198850.14	29,09	284° 24' 25"
1396	504380.13	2198821.96	44,43	313° 32' 1"

1397	504410.73	2198789.76	59,39	224° 58' 13"
1398	504368.71	2198747.78	57,58	208° 54' 43"
1399	504318.31	2198719.95	49,42	203° 52' 2"
1400	504273.12	2198699.95	37,29	206° 5' 6"
1401	504239.62	2198683.55	29,98	225° 16' 23"
1402	504218.53	2198662.25	78,7	229° 41' 5"
1403	504167.61	2198602.24	73,04	24° 56' 2"
1404	504233.84	2198633.04	57,81	0° 45' 14"
1405	504291.65	2198633.8	67,8	352° 18' 9"
1406	504358.84	2198624.72	90	346° 18' 14"
1407	504446.28	2198603.41	67,68	315° 29' 46"
1408	504494.54	2198555.97	41,5	308° 19' 37"
1409	504520.28	2198523.41	51,64	346° 3' 10"
1410	504570.4	2198510.97	32,94	18° 31' 45"
1411	504601.63	2198521.43	29,46	66° 19' 25"
1412	504613.46	2198548.41	40,53	90° 45' 14"
1413	504612.92	2198588.94	62,44	115° 33' 15"
1414	504585.99	2198645.27	22,55	90° 45' 14"
1415	504585.69	2198667.82	59,09	30° 46' 15"
1416	504636.47	2198698.05	68,08	319° 40' 15"
1417	504688.37	2198653.99	81,22	305° 30' 2"
1418	504735.53	2198587.87	88,39	310° 26' 42"
1419	504792.88	2198520.6	55,91	307° 55' 3"
1420	504827.23	2198476.49	83,84	318° 9' 30"
1421	504889.69	2198420.56	85,08	314° 16' 43"
1422	504949.09	2198359.65	68,24	296° 46' 39"
1423	504979.83	2198298.73	45,33	328° 21' 41"
1424	505018.43	2198274.95	84,45	316° 54' 4"
1425	505080.09	2198217.25	23,05	326° 54' 25"
1426	505099.4	2198204.66	60,77	314° 8' 59"
1427	505141.73	2198161.06	75,88	302° 55' 27"
1428	505182.97	2198097.37	54,5	243° 50' 38"
1429	505158.95	2198048.45	22,82	228° 40' 3"
1430	505143.88	2198031.31	20,74	288° 42' 34"
1431	505150.53	2198011.67	51,78	336° 7' 56"
1432	505197.88	2197990.72	70,62	306° 12' 24"
1433	505239.59	2197933.74	109,83	298° 50' 42"
1434	505292.58	2197837.53	57,71	298° 50' 42"
1435	505320.42	2197786.99	31,02	0° 45' 14"
1436	505351.43	2197787.39	73,64	124° 35' 31"
1437	505309.63	2197848.01	116,79	98° 1' 16"
1438	505293.33	2197963.66	55,84	123° 4' 52"
1439	505262.85	2198010.46	36,97	81° 58' 41"
1440	505268.01	2198047.07	18,86	34° 12' 34"
1441	505283.61	2198057.67	46,61	0° 45' 14"
1442	505330.21	2198058.28	86,63	321° 37' 35"
1443	505398.13	2198004.5	97,27	298° 47' 27"
1444	505444.98	2197919.26	102,11	314° 45' 37"
1445	505516.88	2197846.76	54,44	305° 33' 47"
1446	505548.54	2197802.47	39,2	327° 20' 39"

1447	505581.54	2197781.32	49,9	325° 21' 26"
1448	505622.59	2197752.96	50,9	316° 33' 16"
1449	505659.54	2197717.96	76,53	308° 36' 47"
1450	505707.3	2197658.16	30,75	321° 24' 50"
1451	505731.34	2197638.98	99,01	318° 25' 56"
1452	505805.42	2197573.28	108,21	314° 40' 40"
1453	505881.5	2197496.34	48,96	294° 18' 16"
1454	505901.66	2197451.71	49,21	320° 8' 5"
1455	505939.42	2197420.17	60,17	323° 7' 11"
1456	505987.55	2197384.07	49,69	310° 44' 52"
1457	506019.99	2197346.42	93,51	318° 18' 3"
1458	506089.81	2197284.21	92,6	336° 23' 28"
1459	506174.66	2197247.13	90,13	330° 0' 38"
1460	506252.73	2197202.07	112,9	338° 32' 5"
1461	506357.79	2197160.76	89,39	320° 10' 22"
1462	506426.44	2197103.51	79,51	327° 32' 42"
1463	506493.53	2197060.84	85,81	319° 4' 20"
1464	506558.37	2197004.62	67,72	261° 31' 26"
1465	506548.39	2196937.64	42,36	0° 45' 14"
1466	506590.75	2196938.19	47,43	20° 51' 39"
1467	506635.07	2196955.08	21,09	17° 57' 37"
1468	506655.13	2196961.59	42,7	351° 6' 37"
1469	506697.32	2196954.99	44,05	325° 35' 44"
1470	506733.66	2196930.1	51,6	342° 33' 50"
1471	506782.9	2196914.64	30,24	320° 8' 6"
1472	506806.11	2196895.25	28,59	342° 36' 18"
1473	506833.39	2196886.71	88,89	325° 48' 48"
1474	506906.92	2196836.76	58,78	311° 13' 18"
1475	506945.66	2196792.54	24,6	334° 39' 51"
1476	506967.9	2196782.02	33,38	0° 45' 14"
1477	507001.27	2196782.46	33,03	0° 45' 14"
1478	507034.3	2196782.89	28,62	322° 25' 32"
1479	507056.98	2196765.44	25,81	342° 40' 33"
1480	507081.62	2196757.75	23,04	20° 12' 21"
1481	507103.24	2196765.71	29,16	351° 40' 46"
1482	507132.1	2196761.49	35,61	335° 27' 44"
1483	507164.5	2196746.7	131,17	325° 9' 47"
1484	507272.16	2196671.77	68,07	327° 42' 43"
1485	507329.7	2196635.4	53,12	316° 56' 9"
1486	507368.51	2196599.13	89,86	2° 0' 4"
1487	507458.32	2196602.27	70,05	336° 8' 45"
1488	507522.38	2196573.94	78,11	353° 44' 27"
1489	507600.03	2196565.43	89,6	26° 50' 55"
1490	507679.97	2196605.89	81,04	26° 56' 20"
1491	507752.22	2196642.61	70,22	330° 32' 17"
1492	507813.35	2196608.07	81,72	293° 14' 54"
1493	507845.61	2196532.98	78,88	300° 26' 20"
1494	507885.57	2196464.98	77,35	303° 43' 41"
1495	507928.52	2196400.64	27,86	299° 45' 16"
1496	507942.35	2196376.46	38,24	270° 45' 14"

1497	507942.85	2196338.22	84,84	257° 17' 34"
1498	507924.19	2196255.46	44	283° 17' 54"
1499	507934.31	2196212.63	29,5	266° 10' 16"
1500	507932.34	2196183.2	40,98	274° 42' 12"
1501	507935.7	2196142.35	15,2	328° 11' 10"
1502	507948.62	2196134.34	22,68	16° 7' 0"
1503	507970.4	2196140.63	25,95	9° 49' 37"
1504	507995.97	2196145.06	41,77	10° 16' 49"
1505	508037.07	2196152.51	29,09	29° 0' 57"
1506	508062.52	2196166.63	24,9	355° 30' 24"
1507	508087.34	2196164.67	22,21	313° 6' 21"
1508	508102.52	2196148.46	11,79	0° 45' 14"
1509	508114.31	2196148.62	65,67	24° 7' 18"
1510	508174.24	2196175.45	93,34	5° 53' 1"
1511	508267.08	2196185.02	81,23	355° 14' 34"
1512	508348.03	2196178.28	86,62	331° 5' 56"
1513	508423.86	2196136.42	77,15	328° 55' 20"
1514	508489.94	2196096.59	27,31	286° 25' 49"
1515	508497.67	2196070.4	89,99	258° 45' 3"
1516	508480.11	2195982.14	88,54	261° 16' 5"
1517	508466.67	2195894.62	86,77	257° 8' 44"
1518	508447.36	2195810.03	95,69	257° 8' 44"
1519	508426.08	2195716.74	91,92	264° 5' 12"
1520	508416.61	2195625.31	63,61	264° 5' 12"
1521	508410.05	2195562.04	51,42	331° 14' 32"
1522	508455.13	2195537.3	33,04	279° 59' 14"
1523	508460.86	2195504.76	11,43	9° 59' 14"
1524	508472.12	2195506.74	33,24	82° 34' 31"
1525	508476.41	2195539.7	53,7	76° 59' 47"
1526	508488.49	2195592.02	42,78	34° 22' 24"
1527	508523.81	2195616.18	44,84	54° 55' 10"
1528	508549.58	2195652.87	53,36	79° 21' 8"
1529	508559.44	2195705.31	85,21	59° 49' 45"
1530	508602.26	2195778.97	78,58	78° 14' 29"
1531	508618.28	2195855.9	172,55	358° 19' 22"
1532	508790.75	2195850.85	138,16	43° 53' 53"
1533	508890.31	2195946.65	638,86	305° 1' 11"
1534	509256.92	2195423.45	0	0° 0' 0"
1535	509256.92	2195423.45	943,11	288° 45' 13"
1536	509560.13	2194530.41	114,47	240° 28' 23"
1537	509503.72	2194430.81	150,94	325° 28' 8"
1538	509628.07	2194345.24	75,18	297° 21' 11"
1539	509662.61	2194278.47	59,66	307° 23' 10"
1540	509698.84	2194231.06	92,52	280° 17' 42"
1541	509715.37	2194140.03	77,57	284° 8' 39"
1542	509734.33	2194064.82	75,3	268° 58' 41"
1543	509732.98	2193989.53	51,27	279° 11' 53"
1544	509741.18	2193938.91	31,75	275° 9' 25"
1545	509744.03	2193907.3	87,53	210° 36' 39"
1546	509668.7	2193862.72	61,58	214° 37' 11"

1547	509618.02	2193827.74	52,98	270° 45' 14"
1548	509618.72	2193774.76	91,72	311° 44' 28"
1549	509679.78	2193706.32	141,6	261° 38' 17"
1550	509659.19	2193566.23	65,43	266° 48' 13"
1551	509655.54	2193500.9	44,8	217° 13' 9"
1552	509619.87	2193473.8	57,29	297° 47' 50"
1553	509646.59	2193423.12	46,59	270° 45' 14"
1554	509647.2	2193376.53	73,21	270° 45' 14"
1555	509648.16	2193303.32	87,1	277° 19' 51"
1556	509659.28	2193216.93	57,06	291° 49' 0"
1557	509680.48	2193163.96	62,12	270° 45' 14"
1558	509681.3	2193101.85	78,74	291° 21' 17"
1559	509709.97	2193028.51	67,67	290° 21' 28"
1560	509733.51	2192965.07	110,34	320° 51' 40"
1561	509819.09	2192895.43	98,21	332° 21' 36"
1562	509906.1	2192849.86	92,56	328° 7' 16"
1563	509984.69	2192800.98	91,09	316° 55' 57"
1564	510051.24	2192738.78	68,39	316° 41' 8"
1565	510101	2192691.87	74,12	296° 42' 2"
1566	510134.3	2192625.65	89,89	294° 23' 25"
1567	510171.42	2192543.78	95,73	297° 50' 35"
1568	510216.13	2192459.14	89,64	297° 15' 58"
1569	510257.2	2192379.46	79,77	284° 34' 20"
1570	510277.27	2192302.26	80,53	283° 12' 8"
1571	510295.66	2192223.86	104,57	294° 47' 4"
1572	510339.49	2192128.92	88,35	289° 33' 51"
1573	510369.08	2192045.67	79,49	257° 29' 50"
1574	510351.87	2191968.07	33,33	302° 37' 31"
1575	510369.84	2191940	52,17	0° 45' 14"
1576	510422.01	2191940.68	102,92	309° 16' 59"
1577	510487.17	2191861.02	61,02	310° 35' 36"
1578	510526.87	2191814.69	71,01	305° 38' 4"
1579	510568.24	2191756.97	77,69	292° 44' 2"
1580	510598.26	2191685.32	53,56	266° 7' 43"
1581	510594.65	2191631.89	56,72	248° 37' 40"
1582	510573.98	2191579.07	55,67	191° 38' 1"
1583	510519.45	2191567.84	60,09	326° 7' 50"
1584	510569.34	2191534.35	75,97	352° 17' 44"
1585	510644.62	2191524.17	54,33	317° 19' 34"
1586	510684.57	2191487.34	79,86	285° 39' 13"
1587	510706.11	2191410.44	93,15	263° 43' 3"
1588	510695.92	2191317.85	80,48	295° 45' 9"
1589	510730.89	2191245.36	79,62	295° 11' 43"
1590	510764.78	2191173.32	51,16	281° 3' 46"
1591	510774.6	2191123.1	125,69	303° 26' 23"
1592	510843.86	2191018.22	57,61	306° 29' 12"
1593	510878.12	2190971.9	58,04	309° 21' 23"
1594	510914.93	2190927.02	51,26	287° 26' 28"
1595	510930.29	2190878.12	54,31	298° 27' 41"
1596	510956.18	2190830.37	25,69	304° 57' 31"

1597	510970.9	2190809.31	27,83	270° 45' 14"
1598	510971.27	2190781.48	47,5	342° 53' 1"
1599	511016.66	2190767.5	42,86	299° 13' 28"
1600	511037.59	2190730.1	67,43	310° 15' 12"
1601	511081.16	2190678.63	83,46	264° 0' 38"
1602	511072.45	2190595.63	57,97	344° 46' 15"
1603	511128.39	2190580.4	75,18	314° 18' 38"
1604	511180.9	2190526.6	46,03	317° 5' 0"
1605	511214.61	2190495.26	18,19	306° 16' 13"
1606	511225.37	2190480.59	87,06	293° 20' 19"
1607	511259.87	2190400.65	16,98	283° 50' 11"
1608	511263.93	2190384.17	24,27	212° 49' 39"
1609	511243.54	2190371.01	25,89	209° 37' 13"
1610	511221.03	2190358.21	33,62	348° 32' 9"
1611	511253.98	2190351.53	28,84	7° 56' 46"
1612	511282.54	2190355.52	51,78	334° 26' 52"
1613	511329.25	2190333.19	64,57	328° 50' 3"
1614	511384.5	2190299.77	43,52	323° 34' 6"
1615	511419.51	2190273.93	47,11	308° 0' 39"
1616	511448.53	2190236.81	69,14	299° 38' 35"
1617	511482.72	2190176.72	59,97	294° 15' 28"
1618	511507.36	2190122.04	147,76	296° 40' 32"
1619	511573.7	2189990.01	55,32	291° 46' 36"
1620	511594.22	2189938.63	100,25	292° 57' 41"
1621	511633.33	2189846.33	87,74	286° 46' 53"
1622	511658.66	2189762.32	82,71	292° 32' 25"
1623	511690.37	2189685.93	48,45	296° 32' 36"
1624	511712.02	2189642.59	91,68	295° 11' 7"
1625	511751.03	2189559.62	25,33	279° 13' 38"
1626	511755.09	2189534.61	10,47	283° 44' 44"
1627	511757.58	2189524.45	62,16	245° 38' 19"
1628	511731.94	2189467.82	33,3	359° 1' 56"
1629	511765.24	2189467.26	18411,91	177° 36' 57"