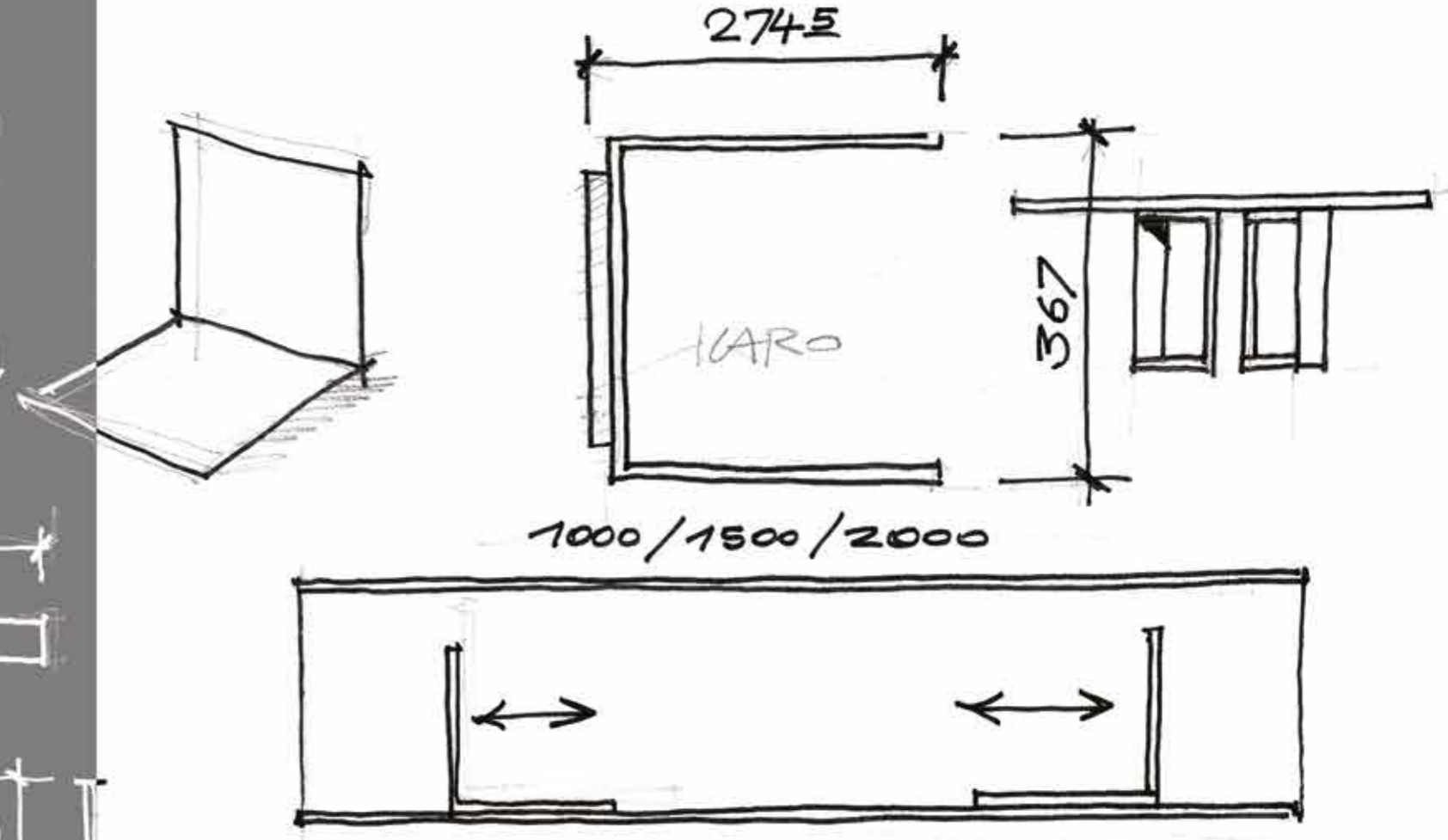
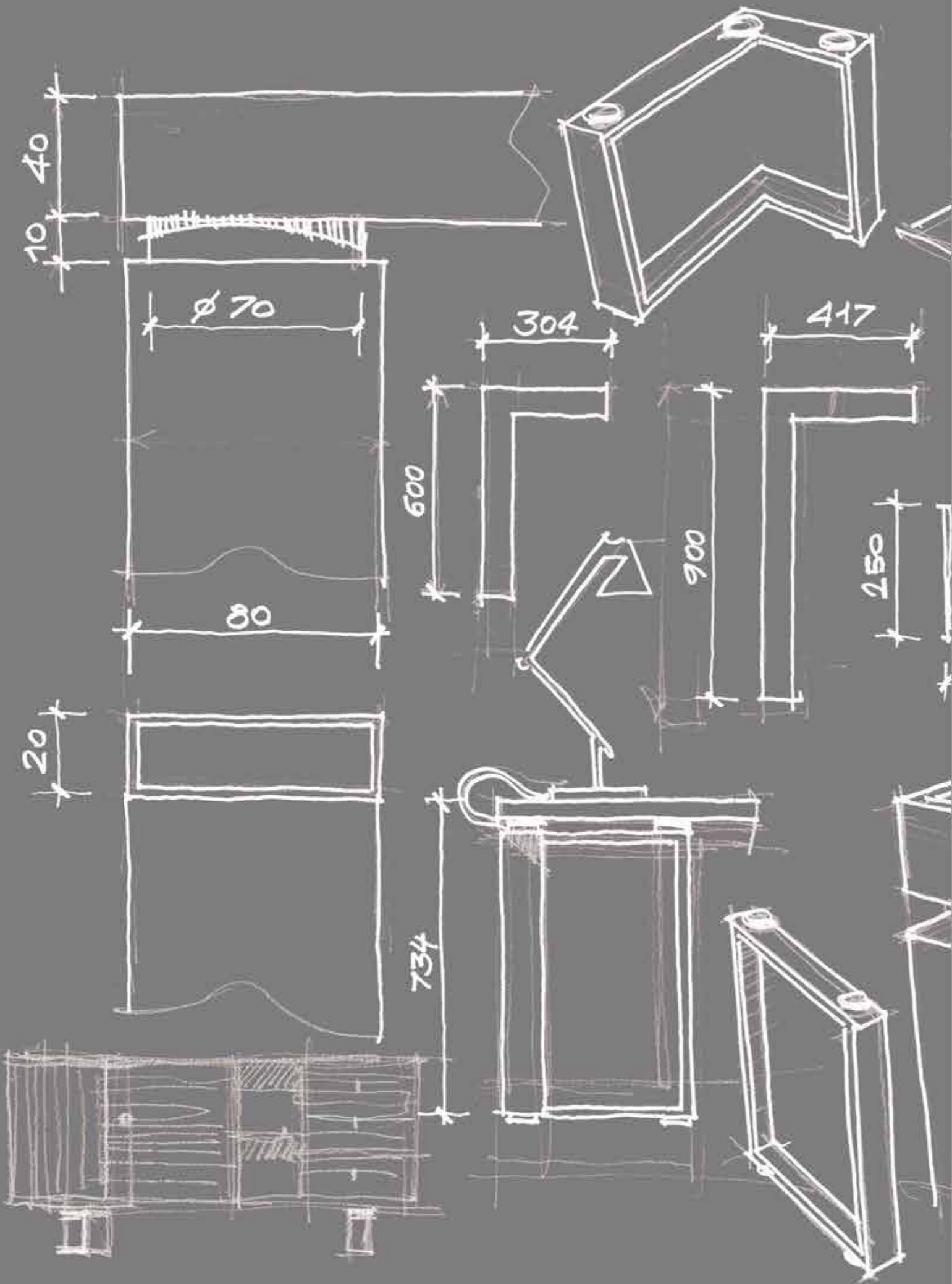


Archimede

me de

Archi

rc

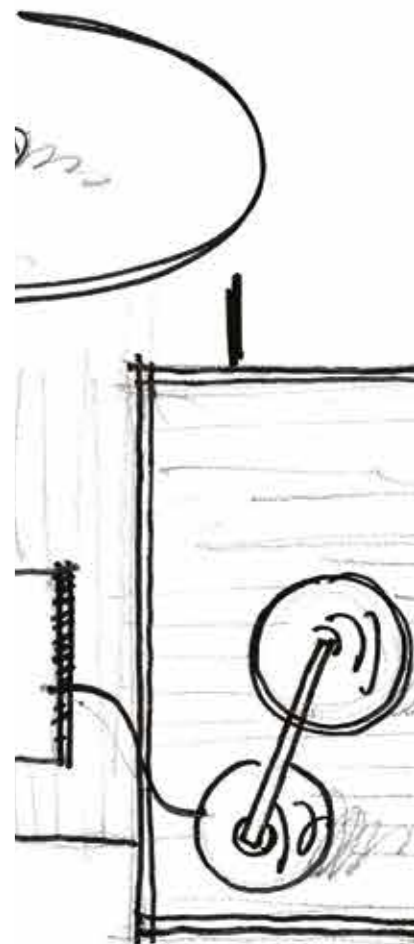


Nuovi componenti e finiture: ARCHIMEDE rinnova la sua immagine e moltiplica le proprie soluzioni di arredo. Il design si mantiene lineare e contemporaneo, con i piani lavoro ortogonali abbinati alla gamba strutturale ad anello o a quella 'irregolare', ma sono state aggiunte nuove opzioni estetiche (come la cornice 'brill' anche per i piani lignei) e strutturali (il contenitore laterale che funge da supporto al piano lavoro).

A new look and more design solutions for ARCHIMEDE. The design is still contemporary, with work surfaces perpendicular to both the supporting ring leg and "L-shape". New styles & structural options have been added such as the "brill" (polished aluminum) frame for wood tops and a side cabinet supporting the desk surface.

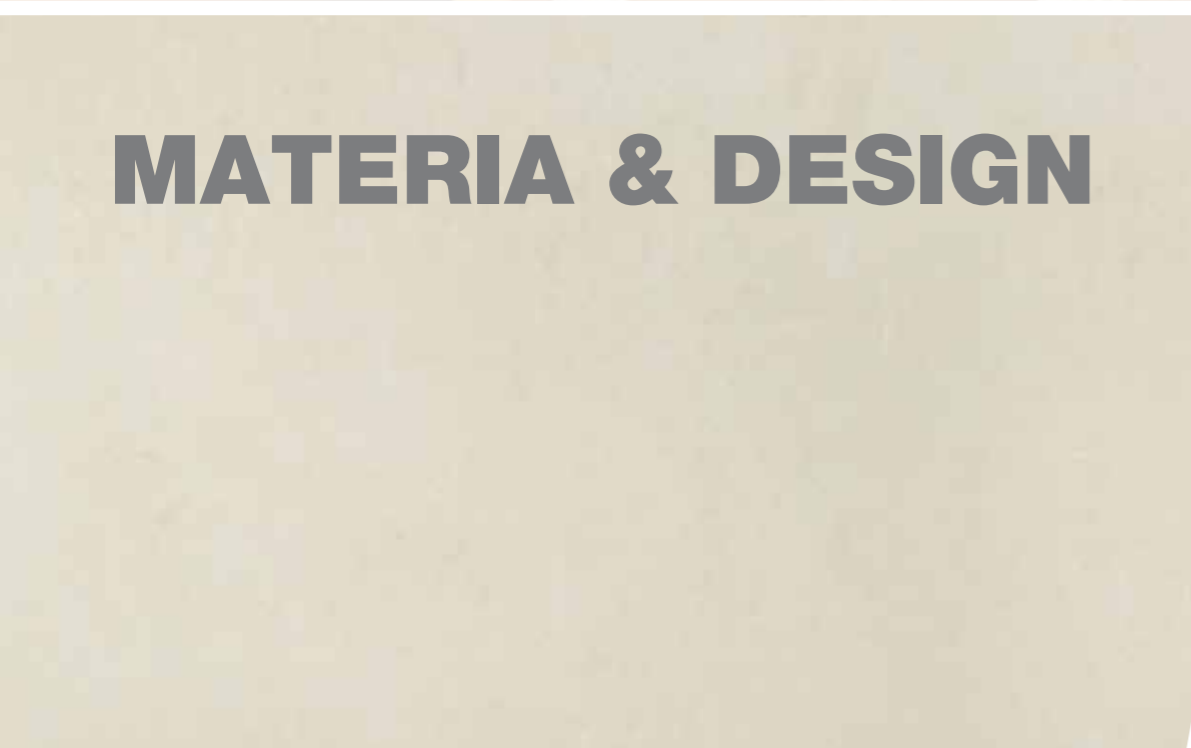
Nouveaux composants et finitions: ARCHIMEDE renouvelle son image et multiplie les solutions d'aménagement. Le design reste lineaire et contemporain, avec des plateaux orthogonaux en harmonie avec le piétement structurel en anneau ou à celui "irregulier". De nouvelles options esthétiques (comme le cadre "brill" disponible également pour les plateaux en bois et structurels (le caisson lateral qui devient support du plateau)

Nuevos componentes y acabados: ARCHIMEDE renova su imagen y multiplica sus soluciones de decoración. El diseño sigue siendo contemporáneo y estilizado, con las superficies de trabajo ortogonales que se combinan a la pata estructural en anillo o a la "irregular". Se han añadido nuevas opciones estéticas (como el marco "brill" también para los sobres en melamina y madera) y estructurales (el contenedor lateral que funciona como soporte al sobre de trabajo)





MATÉRIEL & DESIGN



MATERIA & DESIGN



RAW MATERIAL & DESIGN



MATÉRIEL & DESIGN

Il cuoio è il materiale più prestigioso per il tavolo direzionale. ARCHIMEDE lo propone sui piani lavoro in vari colori con cuciture tinta Grigio Perla, incorniciato da un perimetro in finitura brillantata che enfatizza l'unicità del rivestimento e i dettagli materici.

Leather is the most prestigious finish on an executive table. A variety of leather colours are offered in this series always with Pearl Grey color stitching. Each side of the table top is finished with a polished aluminum edge so that the beauty and quality of the leather are highlighted.

Le cuir est le matériel le plus prestigieux pour la table de direction. ARCHIMEDE le propose sur les plateaux en différents coloris avec des surpiqûres en Gris Perle, avec un encadrement brillant qui souligne les détails des matériaux et des revêtements.

El cuero es el material más prestigioso de la mesa ejecutiva. ARCHIMEDE propone sobres de trabajo en una variedad de colores con costuras acabado en Gris Perla, enmarcado por un perímetro en acabado brillante que acentua la singularidad del revestimiento.



Cuoio - Leather - Cuir - Cuero



I piani lignei (sia in essenza che in melaminico) presentano una doppia soluzione per il bordo. Lo si può avere sia abbinato alla finitura del piano che realizzato con cornice brillantata. L'abbinamento cromo/legno conferisce un'immagine più tecnica alla scrivania.

The wood tops, both veneer & melamine, come with 2 edge options. It can either match the top or have a polished aluminum finish. The latter provides a more technical look to the desk overall.

Les plateaux (en bois et en mélamine) présentent une double solution pour le chant. Il peut être soit de la même couleur du plateau soit avec encadrement brillant. L'association chrome/bois donne un aspect plus technique au bureau.

Los sobres en madera y melamina presentan una doble solución para el canto. El canto se puede realizar en el mismo acabado que el sobre de mesa o con marco brillante. La combinación de cromo / madera da una imagen más técnica de la mesa.



Legno - Wood - Bois - Madera



Sono numerose le opzioni possibili per i piani in melaminico: dalle finiture legno, ai colori neutri nella esclusiva finitura 'millerighe', alle tinte unite chiare o scure. Le combinazioni realizzabili abbinando struttura metallica e piani sono molte e rendono ARCHIMEDE un prodotto molto versatile e facilmente adattabile ai diversi ambienti di lavoro.

There are many options for melamine tops: from wood finishes to neutral colors in the exclusive "ribbed" finish, to solid bright or dark colors. With multiple pairing options between the metal structure and the worksurfaces, ARCHIMEDE becomes an easy fit for a wide range of working environments.

De nombreuses options sont possibles pour les plateaux en mélaminé: finitions bois, coloris neutres, finition "millerighe", teintes unies claires ou foncées. Les combinaisons possibles avec la structure en métal et les plateaux sont multiples et font d'ARCHIMEDE un produit très flexible et adaptable aux différents aménagements des espaces de travail.

Hay muchas opciones para los sobres en melamina: de los acabados de madera, a los colores neutros en el exclusivo acabado «mil rayas», a los colores lisos brillantes o oscuros. Las diferentes combinaciones mediante la combinación de la estructura metálica y los sobres diferentes acabados en sobres de mesa son muchas y hacen ARCHIMEDE muy versátil y fácilmente adaptable a diferentes ambientes de trabajo.



Melaminico - Melamine - Mélaminé - Melamina



Archimede si arricchisce di una nuova opzione: il piano lavoro in gres porcellanato con telaio perimetrale in alluminio spazzolato. Il piano in gres e' disponibile in quattro finiture di tendenza: corten, basalto, calacatta, pulpis, e rappresenta un'originale alternativa ai materiali tradizionali.

Archimede has been enhanced with a new option: the work tops with porcelain tiles and perimeter frame in brushed aluminum. The porcelain features contemporary finishes: corten, basalt, calacatta and pulpis, and represents a genuine alternative to traditional materials.

Archimede se dote d'une nouvelle option: Un plan de travail en "grès porcelaine" entouré d'une cadre en aluminium brossé. Le plan de grès est disponible en quatre finitions tendances: Corten, Basalte, Calacatta et Pulpis. Ce qui représentent de belles alternatives aux matériaux traditionnels.

Archimede se ha mejorado con una nueva opción: las cubiertas de trabajo con azulejos de porcelana y marco perimetral en aluminio cepillado. La porcelana presenta acabados de moda: corten, basalto, marmol tipo calacatta y piedra pulpis y representa una auténtica alternativa a los materiales tradicionales.



Gres porcellanato - Porcelain tiles - Grès porcelaine Azulejos de porcelana



Agli appassionati del vetro, ARCHIMEDE propone piani extra-light retrolaccati in vari colori e incorniciati da una perimetria in alluminio con finitura brillantata. L'immagine che ne deriva è quella di un ambiente molto tecnico, contemporaneo ed elegante.

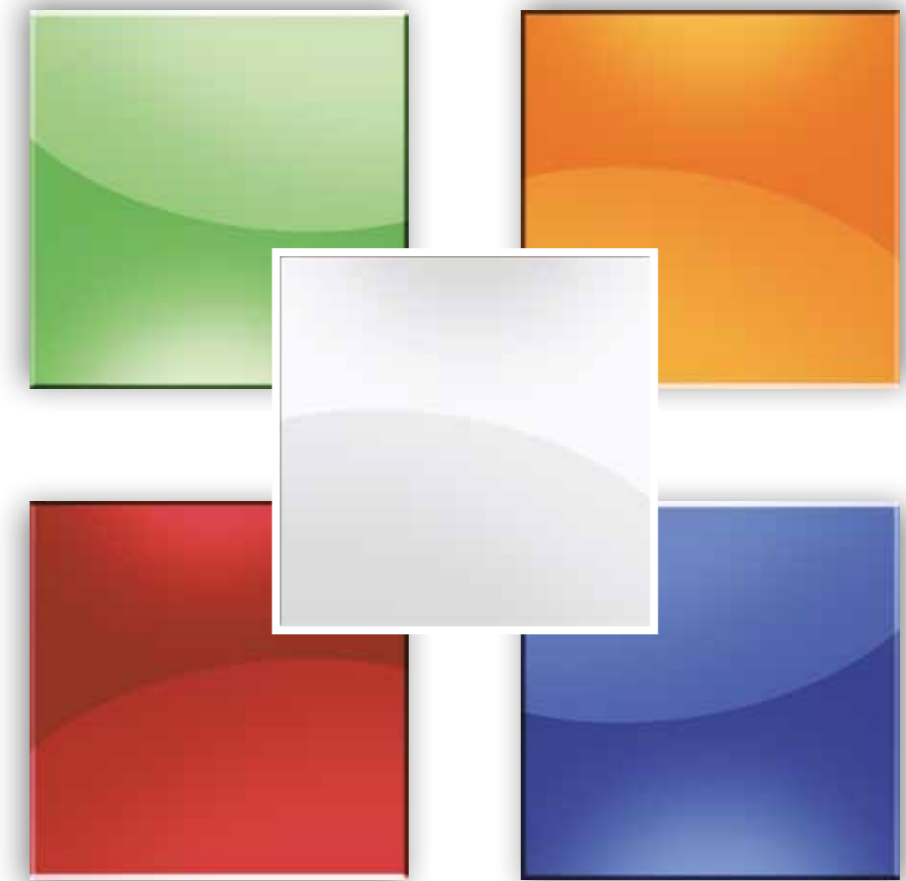
For the glass lovers, ARCHIMEDE offers extra-light, back painted glass tops available in many colors with a polished aluminum frame. The final result is a sophisticated and contemporary office solution.

Pour les amateurs de verre, ARCHIMEDE propose des plateaux extra-light lacqués dans plusieurs finitions avec un contour en aluminium finition brillant conférant à l'espace une image technique, élégant et contemporain.

Para los apasionados del cristal, ARCHIMEDE ofrece sobres extra claros en varios colores y enmarcados por un marco de aluminio con acabado brillante. La imagen que surge es la de un ambiente muy técnico, contemporáneo y elegante.



Vetro - Glass - Verre - Cristal





Archimede



The porcelain tops are combined with Romolo sliding doors cabinets featuring the same finish achieved with UV digital printing.

Les surfaces en céramiques sont assorties aux portes coulissantes des cabinets Romolo, présentant les mêmes finitions en utilisant une impression digitale UV.

Las cubiertas de porcelana se combinan con armarios de puertas corredizas Romolo con el mismo acabado realizado con impresión digital UV.



Ai piani in ceramica vengono abbinati contenitori con ante scorrevoli Romolo che presentano la medesima finitura realizzata con stampa digitale UV.



Archimede

Archimede





ARCHIMEDE comes with a wide choice of finishes in wood veneer and melamine. A storage system with open bookcases or hinged doors and mobile service units are available as well.

ARCHIMEDE offre une large gamme de choix entre les finitions bois et celles en mélaminé. Viennent compléter les bibliothèques modulables, ouvertes ou avec portes battantes, et meubles sur roulettes.

ARCHIMEDE ofrece una amplia gama de opciones entre acabados en chapa de madera y melamina. Para completar el mobiliario hay estanterías modulares, abiertas o con puertas batientes, y muebles auxiliares con ruedas.

ARCHIMEDE offre una ampia possibilità di scelta tra le finiture in essenza di legno e quelle in melaminico. A completare l'arredo concorrono librerie modulari, a giorno o con ante battente e mobili di servizio su ruote.

Archimede



Archimede

Oltre alla novità della gamba in finitura cromata, una nuova opzione prevede il contenitore laterale strutturale, dotato di ante scorrevoli e set di cassettiere integrato. Questa soluzione offre all'operatore il vantaggio di avere i propri documenti a portata di mano. Il contenitore è dotato di piedini in metallo in finitura cromata o epossidica abbinata alla gamba.



Besides the leg's new chrome finish, a new side cabinet has been added, with sliding doors and a built-in set of drawers. The user has now a closer access to their everyday files. The cabinet comes with metal supports in either a chrome finish or epoxy painted finish to match the desk legs.

Une nouvelle option, qui s'ajoute aux piétements chromés, est celle du meuble latéral structurel, avec des portes coulissantes et caisson intégré. C'est la solution idéale pour l'utilisateur qui garde ses documents à portée de mains. Ce meuble peut avoir des bases en métal soit en finition chromé soit époxy rappelant les piétements.

Además de la novedad de la pata en acabado cromado, una nueva opción ofrece el contenedor estructural lateral, equipado con puertas correderas y conjunto integrado de cajones. Esta solución ofrece al usuario la ventaja de tener todos sus documentos al alcance. El contenedor está equipado con patas en metal en acabado cromado o epoxy combinada con la pata de la mesa.



Archimede

In this catalogue, the ICARO shelving system has a new version, made with a folded steel sheet epoxy painted. The library is wall mounted with retrofitted brackets and comes with vertical book dividers movable along the shelf.

Le catalogue ARCHIMEDE présente une nouvelle version des bibliothèques modulaires ICARO, réalisées en tôle d'acier pliée et verni avec poudre époxy. Elles sont fixées au mur avec des supports invisibles et prévoyant des montants verticaux pour blocage des livres se déplaçant horizontalement le long de l'étagère.

El catálogo Archimede presenta una nueva versión de estanterías modulares ICARO, que ahora se realizan en chapa de acero doblada y pintada con polvos epoxy. La estantería se fija a la pared con soportes retráctiles y está equipada de montantes verticales sujetalibros desplazables horizontalmente a lo largo del estante.



Il catalogo ARCHIMEDE presenta una nuova versione delle librerie modulari ICARO, ora realizzate in lamiera di acciaio piegata e verniciata a polveri epossidiche. La libreria viene fissata a muro con supporti a scomparsa ed è dotata di montanti verticali ferma-libri spostabili orizzontalmente lungo la mensola.

Archimede



Archimede



Archimede

The back painted glass tops framed in polished aluminum are available in many colors and they are a perfect match for bookcases and cabinets in a melamine solid color. ARCHIMEDE legs have always two versions, 'L' or ring-shape.

Le plateau en verre lacqué', avec chant en finition brillant, est disponible dans plusieurs coloris et ABBINARE aux bibliothèques et caissons en mélamine uni. Le piètement d'ARCHIMEDE est toujours disponible en version à anneau linéaire ou moulure'

El sobre en cristal retrolacado, enmarcado por el perfil en acabado brillante, está disponible en varios colores y se combina con estanterías y cajoneras en melamina. La pata de ARCHIMEDE está siempre disponible en dos versiones, o en forma de anillo o en forma de L.



Il piano in vetro retrolaccato, incorniciato dal profilo in finitura brillantata, è disponibile in vari colori e si abbina a librerie e cassetiere in melaminico tinta unita. La gamba di ARCHIMEDE è sempre disponibile nella doppia versione ad anello lineare o sagomato.

Archimede



Archimede

Archimede





Other important new features are the half moon top (available in all the finishes -glass wood - melamine) and a 3 star base very popular for meeting tables.

Autres nouveautés importantes les plateau en demi lune (disponibles dans toutes les finitions verre, bois, mélamine) et le piètement de support avec 3 montants, utilisables également en table de réunion.

Otras novedades importantes, son la península semicircular de reunión (disponible en todas las variantes de acabado cristal - madera - melamina) y la pata de apoyo a tres montantes también para las mesas de conferencia.

Altre novità importanti sono la penisola semicircolare di conversazione (disponibile in tutte le variabili di finitura vetro – legno – melaminico) e la gamba di supporto a tre montanti, utilizzabile anche per i tavoli riunione.

Archimede



Archimede

Archimede





Archimede

Archimede





A flip top is available for meeting tables and comes with a receiving trough for horizontal cable management. A plastic vertebra is provided for the vertical wiring management.

Sur les tables de réunion il est possible d'intégrer des top-access avec corbeille pour le câblage. Les passages de câbles verticaux se font avec des vertèbres en plastique.

En las mesas de reuniones es posible colocar "top-access", equipados de bandeja para los cables. La canalización vertical, se realiza mediante vértebras en material plástico.



Nei tavoli riunione è possibile inserire top-access a doppio verso di apertura, dotati di vasca di appoggio per il cablaggio. La canalizzazione verticale viene affidata a vertebre in materiale plastico.





Archimede

Archimede

Melaminico Italian melamine Melaminé Melamin Melaminico



Bianco rigato
Rippled effect white
Blanc avec rayures en sérigraphie
Linierte weiß
Blanco rayado

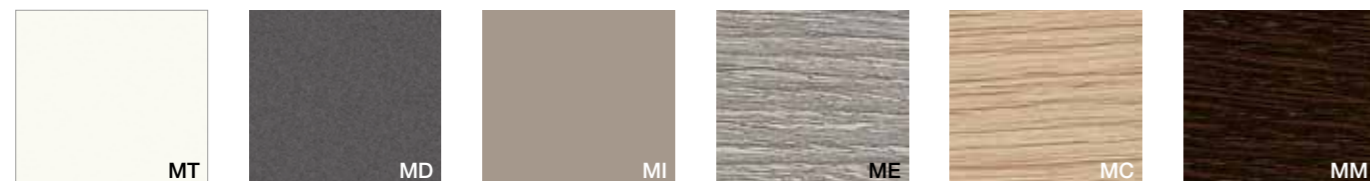
Grigio rigato
Rippled effect grey
Gris avec rayures en sérigraphie
Linierte grau
Gris rayado

Arancione rigato
Rippled effect orange
Orange avec rayures en sérigraphie
Linierte orange
Naranja rayado

Azzurro rigato
Rippled effect blue
Bleu avec rayures en sérigraphie
Linierte blau
Azul rayado

Verde rigato
Rippled effect green
Vert avec rayures en sérigraphie
Linierte grün
Verde rayado

Bianco
White
Blanc
Weiß
Blanco



Talco
Talco
Talco
Talco
Talco

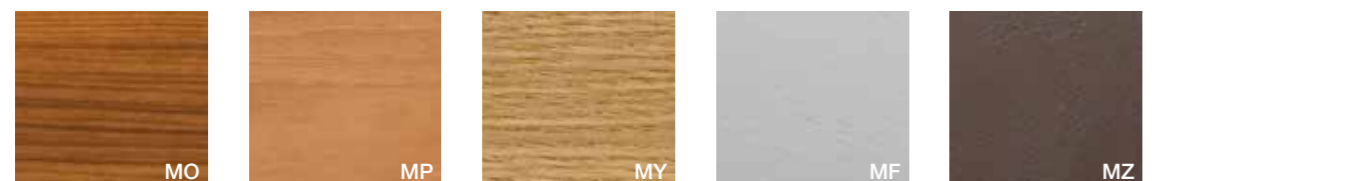
Ardesia
Ardesia
Ardesia
Ardesia
Pizarra

Noisette
Noisette
Noisette
Noisette
Noisette

Rovere grigio
Grey oak
Chêne gris
Grau eichenholz
Roble gris

Rovere chiaro
Light oak
Chêne clair
Helles eichenholz
Roble claro

Rovere moro
Dark oak
Chêne foncé
Dunkles eichenholz
Roble oscuro



Noce Canaletto
Canaletto Walnut
Noyer Canaletto
Nußbaum Canaletto
Nogal Canaletto

Noce Chiaro
Walnut
Noyer
Nußbaum
Nogal

Rovere americano
American oak
Chêne américain
Amerikanischer eichenholz
Roble americano

Nichel
Nickel
Nickel
Nickel
Níquel

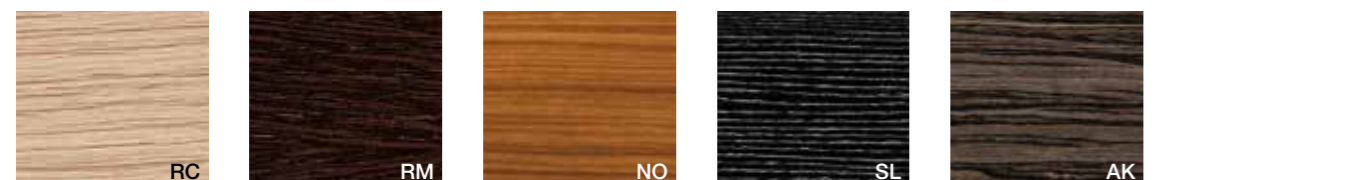
Cacao
Cocoa
Cacao
Kakao
Cacao

Piano
Top
Plateau
Plattensfarbe
Sobre

Modesty panel
Modesty panel
Voile de fond
Knieraumblendeausführung
Faldón

Mobili di servizio
Lateral storage units
Meubles retour
Beistellmöbel
Muebles de servicio

Legno Wood Bois Holz Madera



Rovere chiaro
Light oak
Chêne clair
Helles eichenholz
Roble claro

Rovere moro
Dark oak
Chêne foncé
Dunkles eichenholz
Roble oscuro

Noce Canaletto
Canaletto walnut
Noyer Canaletto
Nußbaum Canaletto
Nogal Canaletto

Ebano Siver
Silver ebony
Ebony silver
Ebenholz silver
Ebano plata

Ebano Makassar
Makassar ebony
Ebony Makassar
Ebenholz Makassar
Ebano Makassar

Piano
Top
Plateau
Plattensfarbe
Sobre

Modesty panel
Modesty panel
Voile de fond
Knieraumblendeausführung
Faldón

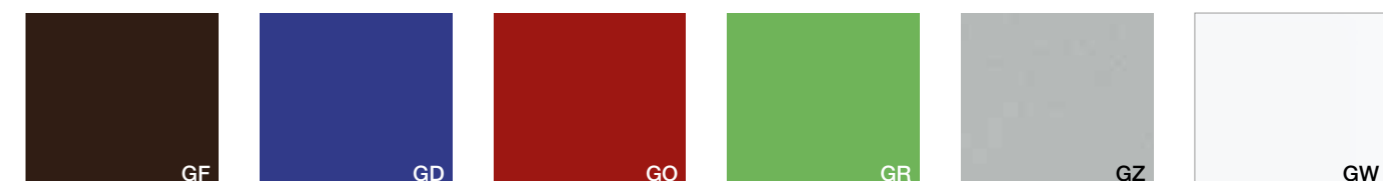
Mobili di servizio (ante)
Lateral storage units (doors)
Meubles retour (portes)
Beistellmöbel (türen)
Muebles de servicio (puertas)

- Le finiture contenute nel presente catalogo sono puramente indicative e non sono di riferimento per le forniture del prodotto.
- Due to the printing process, finishes shown in this catalogue are for illustration only. The finish on the final item may differ slightly from the printed illustration.
- Les finitions contenues dans ce catalogue ne sont pas contractuelles - les photos ne pouvant rendre la parfaite réalité.
- Die Farbwiedergabe dieses Katalogs kann aus drucktechnischen Gründen von den fertigen Produkten abweichen. Ebenso sind technische und konstruktive Änderungen zur Modell-Optimierung möglich.
- Los acabados contenidos en este catálogo son puramente indicativos y no son de referencia para los suministros del producto.

Archimede

Vetro Glass Verre Glas Cristal

Codice NFG per opzione anti-impronta Anti-finger option code NFG Référence NFG pour option anti-taches Kode NFG für Abdruckabweisendsoption Código NFG para opción anti-huella



Goffrato Moka
Embossed Mocha
Gaufré Moka
Matt lackiert Mokka
Gofrado Cafe

Goffrato Indaco
Embossed Indigo
Gaufré Indigo
Matt lackiert Indigoblau
Gofrado Azul Indigo

Goffrato Rubino
Embossed Ruby
Gaufré Rubis
Matt lackiert Rubinrot
Gofrado Rubi

Goffrato Cedro
Embossed lime green
Gaufré vert Cédrat
Matt lackiert Zitronatgrün
Gofrado verde Cedro

Goffrato Argento
Embossed Silver
Gaufré Argent
Matt lackiert Silber
Gofrado Plata

Goffrato bianco
Embossed white
Gaufré blanc
Matt lackiert weiß
Gofrado blanco



Goffrato nero
Embossed black
Gaufré noir
Matt lackiert schwarz
Lacado negro

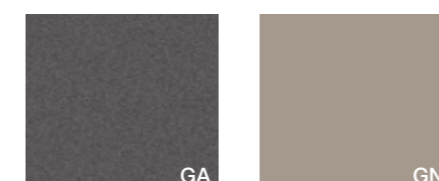
Goffrato rosso "F"
Embossed red "F"
Gaufré rouge "F"
Matt lackiert Rot "F"
Lacado rojo "F"

Goffrato arancione
Embossed orange
Gaufré indigo
Matt lackiert orange
Lacado naranja

Goffrato grigio scuro
Embossed grey
Gaufré gris
Matt lackiert grau
Lacado gris

Goffrato azzurro
Embossed blue
Gaufré bleu
Matt lackiert blau
Lacado azul

Goffrato verde
Embossed green
Gaufré vert
Matt lackiert grün
Lacado verde



Ardesia
Ardesia
Ardesia
Ardesia
Pizarra

Noisette
Noisette
Noisette
Noisette
Noisette

Piano
Top
Plateau
Plattensfarbe
Sobre

Cuoio Leather Cuir Leder Cuero



Cuoio bianco
White leather
Cuir blanc
Weiss Lederbezug
Cuero blanco

Cuoio nero
Black leather
Cuir noir
Schwarz Lederbezug
Cuero negro

Cuoio testa di moro
Brown leather
Cuir tete de maure
Braunfarbiges Lederbezug
Cuero marron oscuro

Cuoio arancione
Orange leather
Cuir orange
Orangefarbiges Lederbezug
Cuero naranja

Cuoio indaco
Indigo leather
Cuir indigo
Indigo Lederbezug
Cuero azul fuerte

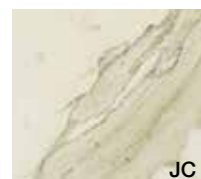
Piano
Top
Plateau
Plattensfarbe
Sobre

Modesty panel
Modesty panel
Voile de fond
Knieraumblendeausführung
Faldón

- Le finiture contenute nel presente catalogo sono puramente indicative e non sono di riferimento per le forniture del prodotto.
- Due to the printing process, finishes shown in this catalogue are for illustration only. The finish on the final item may differ slightly from the printed illustration.
- Les finitions contenues dans ce catalogue ne sont pas contractuelles - les photos ne pouvant rendre la parfaite réalité.
- Die Farbwiedergabe dieses Katalogs kann aus drucktechnischen Gründen von den fertigen Produkten abweichen. Ebenso sind technische und konstruktive Änderungen zur Modell-Optimierung möglich.
- Los acabados contenidos en este catálogo son puramente indicativos y no son de referencia para los suministros del producto.

Archimede

Gres porcellanato Porcelain tiles Grès cérame Keramikplatte Gres porcelánico



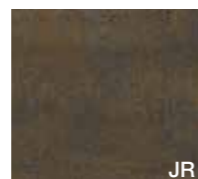
Calacatta
Calacatta
Calacatta
Calacatta
Calacatta



Basalt
Basalt
Basalt
Basalt
Basalt



Pulpis
Pulpis
Pulpis
Pulpis
Pulpis



Corten
Corten
Corten
Corten
Corten

Piano

Top
Plateau
Plattensfarbe
Sobre

Metacrilato Metacrylate Méthacrylate Acrylglas Metacrilato



Trasparente
Transparent
Transparent
Durchsichtig
Transparente



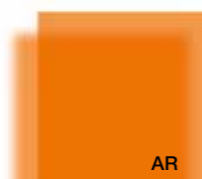
Rosso trasparente
Red transparent
Rouge transparent
Durchsichtig rot
Rojo transparente



Blu trasparente
Blue transparent
Bleu transparent
Durchsichtig blau
Azul transparente



Bianco satinato
Satin-finish white
Blanc satiné
Weiß satinierte
Blanco satinado



Arancione satinato
Satin-finish orange
Orange satiné
Orange satinierte
Naranja satinado



Blu satinato
Satin-finish blue
Bleu satiné
Blau satinierte
Azul satinado



Verde satinato
Satin-finish green
Vert satiné
Grün satinierte
Verde satinado



Grigio fumè satinato
Satin-finish smoky grey
Gris satiné
Grau satinierte
Gris satinado



Bianco opalino
Opaline white
Blanc opalin
Weiß
Blanco opaco

Mobili di servizio (ante)

Lateral storage units (doors)
Meubles retour (portes)
Beistellmöbel (türen)
Muebles de servicio (puertas)

- Le finiture contenute nel presente catalogo sono puramente indicative e non sono di riferimento per le forniture del prodotto.
- Due to the printing process, finishes shown in this catalogue are for illustration only. The finish on the final item may differ slightly from the printed illustration.
- Les finitions contenues dans ce catalogue ne sont pas contractuelles - les photos ne pouvant rendre la parfaite réalité.
- Die Farbwiedergabe dieses Katalogs kann aus drucktechnischen Gründen von den fertigen Produkten abweichen. Ebenso sind technische und konstruktive Änderungen zur Modell-Optimierung möglich.
- Los acabados contenidos en este catálogo son puramente indicativos y no son de referencia para los suministros del producto.

Archimede

Metacrilato retrolaccato Backpainted acrylic Méthacrylate rétro-laqué Innenlackiertes Acrylglas Metacrilato retrolacado



Goffrato Moka
Embossed black
Gaufré Moka
Matt lackiert Mokka
Gofrado Cafe



Goffrato Indaco
Embossed Indigo
Gaufré Indigo
Matt lackiert Indigoblau
Gofrado Azul Indigo



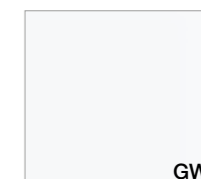
Goffrato Rubino
Embossed Ruby
Gaufré Rubis
Matt lackiert Rubinrot
Gofrado Rubi



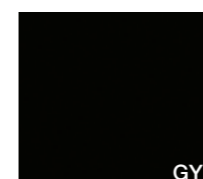
Goffrato Cedro
Embossed lime green
Gaufré vert Cèdrat
Matt lackiert Zitronatgrün
Gofrado verde Cedro



Goffrato Argent
Embossed Silver
Gaufré Argent
Matt lackiert Silber
Gofrado Plata



Goffrato bianco
Embossed white
Gaufré blanc
Matt lackiert weiß
Gofrado blanco



Goffrato nero
Embossed black
Gaufré noir
Matt lackiert schwarz
Lacado negro



Goffrato rosso "F"
Embossed red "F"
Gaufré rouge "F"
Matt lackiert Rot "F"
Lacado rojo "F"



Goffrato arancione
Embossed orange
Gaufré indigo
Matt lackiert orange
Lacado naranja



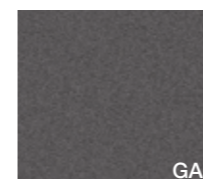
Goffrato grigio scuro
Embossed grey
Gaufré gris
Matt lackiert grau
Lacado gris



Goffrato azzurro
Embossed blue
Gaufré bleu
Matt lackiert blau
Lacado azul



Goffrato verde
Embossed green
Gaufré vert
Matt lackiert grün
Lacado verde



Ardesia
Ardesia
Ardesia
Ardesia
Pizarra



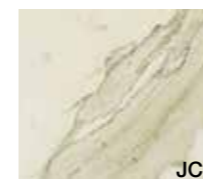
Noisette
Noisette
Noisette
Noisette
Noisette

Mobili di servizio (ante)

Lateral storage units (doors)
Meubles retour (portes)
Beistellmöbel (türen)
Muebles de servicio (puertas)

Stampa digitale UV UV digital printing Impression digitale UV UV-Digitaldruck Impresión digital UV

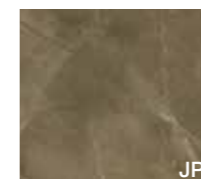
Codice STM Code STM Référence STM Kode STM Código STM



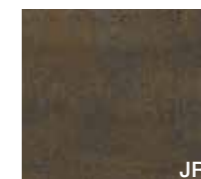
Calacatta
Calacatta
Calacatta
Calacatta
Calacatta



Basalt
Basalt
Basalt
Basalt
Basalt



Pulpis
Pulpis
Pulpis
Pulpis
Pulpis



Corten
Corten
Corten
Corten
Corten

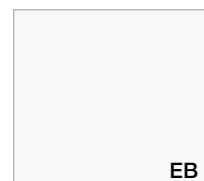
Mobili di servizio (ante)

Lateral storage units (doors)
Meubles retour (portes)
Beistellmöbel (türen)
Muebles de servicio (puertas)

- Le finiture contenute nel presente catalogo sono puramente indicative e non sono di riferimento per le forniture del prodotto.
- Due to the printing process, finishes shown in this catalogue are for illustration only. The finish on the final item may differ slightly from the printed illustration.
- Les finitions contenues dans ce catalogue ne sont pas contractuelles - les photos ne pouvant rendre la parfaite réalité.
- Die Farbwiedergabe dieses Katalogs kann aus drucktechnischen Gründen von den fertigen Produkten abweichen. Ebenso sind technische und konstruktive Änderungen zur Modell-Optimierung möglich.
- Los acabados contenidos en este catálogo son puramente indicativos y no son de referencia para los suministros del producto.

Archimede

Epossidico Epoxy Epoxyde Einbrennlackiert Epoxidico



EB

Bianco

White
Blanc
Weiß
Blanco



EG

Grigio

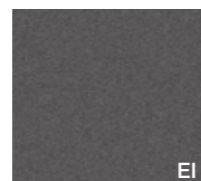
Grey
Gris
Gru
Gris



EO

Noisette

Noisette
Noisette
Noisette
Noisette



EI

Ardesia

Ardesia
Ardesia
Ardesia
Pizarra



E3

Verde

Green
Vert
Grün
Verde



E1

Arancione

Orange
Orange
Orange
Naranja



E2

Azzurro

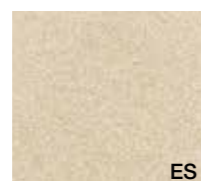
Blue
Bleu
Blau
Azul



EZ

Bronzo

Bronze
Bronze
Bronze
Bronce



ES

Sabbia

Cream
Sable
Beige
Arena



EN

Nero

Black
Noir
Schwarz
Negro



ET

Talco

Talco
Talco
Talco
Talco

Gamba

Leg
Pied
Beinsfarbe
Pata

Acciaio Steel Acier Stahl Acero



CR

Acciaio inox

Stainless steel
Acier inoxydable
Edelstahl
Acero inoxidable

Gamba

Leg
Pied
Beinsfarbe
Pata

Alluminio Aluminium Aluminium Aluminium Aluminio



BR

Brill

Brill
Brill
Brill
Brill

Profilo piano scrivania

Top edge
Chant plateau
Plattenkante
Perfil sobre de mesa

design

Filippon & Mirto Antonel

art direction

Mirto Antonel

AE/CABE/AC

- Le finiture contenute nel presente catalogo sono puramente indicative e non sono di riferimento per le forniture del prodotto.
- Due to the printing process, finishes shown in this catalogue are for illustration only. The finish on the final item may differ slightly from the printed illustration.
- Les finitions contenues dans ce catalogue ne sont pas contractuelles - les photos ne pouvant rendre la parfaite réalité.
- Die Farbwiedergabe dieses Katalogs kann aus drucktechnischen Gründen von den fertigen Produkten abweichen. Ebenso sind technische und konstruktive Änderungen zur Modell-Optimierung möglich.
- Los acabados contenidos en este catálogo son puramente indicativos y no son de referencia para los suministros del producto.



GLOBAL HEADQUARTERS AND SHOWROOM : Via Col de Rust, 19 - 33070 Sarone (PN) - Italia : Tel ++39 0434 777 333
www.aleaoffice.com - email: info@aleaoffice.com

NORTH AMERICAN HEADQUARTERS : Midtown 2, 3449 NE 1st Avenue L-32, Miami, FL 33137 - USA : Tel ++1 305 470 1200
www.alea-usa.com - email: info@alea-usa.com

NEW YORK SHOWROOM : New York Design Center, 200 Lexington Ave Suite #1509, New York, NY 10016 – USA

ALEA UK OFFICE AND SHOWROOM : 50-54 Clerkenwell Road, London EC1M 5PS : www.aleaoffice.co.uk - email: info@aleaoffice.com