

DTAIL LAB

2026 PRODUCTS CATALOG

CATALOGUE DE PRODUITS

PRODUCTS, TOOLS
& ACCESSORIES

PRODUITS, OUTILS &
ACCESSOIRES



WWW.DTAILLAB.COM

TABLE OF CONTENTS



PAGE 3-16

EXTERIOR CLEANING NETTOYAGE EXTÉRIEUR

Everything you need to clean the outside of your vehicle, including pre-wash, contact wash, decon and protection.

Tout ce dont vous avez besoin pour nettoyer l'extérieur de votre véhicule, y compris le pré-lavage, le lavage contact, la décontamination et les protections.



PAGE 17-21

INTERIOR CARE NETTOYAGE INTÉRIEUR

From cleaning to conditioning, carpet, plastic, leather & more.

Du nettoyage au reconditionnement, tout pour les tapis, le plastique, le cuir et bien plus encore.



PAGE 22-28

PAINT CORRECTION CORRECTION DE PEINTURE

All the state-of-the-art polishing tools, compounds, foam, wool, and microfiber pads required to perform any paint correction and cover all scenarios.

Tous les outils de polissage, pâtes et poli, tampons en microfibrilles, laines et mousse nécessaires pour effectuer toute correction de peinture et couvrir tous les cas de figure.



PAGE 29-34

TOOLS & ACCESSORIES ACCESSOIRES & OUTILS

A series of customized tools and accessories designed to optimize your work, get the job done and make your life easier.

Une gamme d'outils et d'accessoires personnalisés conçus pour optimiser votre travail, accomplir vos tâches et vous simplifier la vie.



PAGE 35-39

CERAMI-X SERIES

CERAMIC COATINGS PROTECTIONS CÉRAMIQUE

Unleash the incredible performances of the finest ceramic coatings with the CERAMI-X Line by D-TAIL LAB.

Libérez l'incroyable potentiel des revêtements céramiques haut de gamme grâce à la gamme CERAMI-X de D-TAIL LAB.

EXTERIOR CLEANING

NETTOYAGE
EXTÉRIEUR





ROGUE: CONTACTLESS PRE-WASH

ROGUE is a caustic-free, contactless, alkaline pre-wash with high-density active foam and corrosion inhibitor. Its unique formulation was specifically designed to tackle and quickly break down the toughest grease, oils, tar, bugs and much more without hurting surfaces.

ROGUE est un pré-lavage alcalin sans contact et sans soude caustique, doté d'une mousse active haute densité et d'un inhibiteur de corrosion. Sa formule unique a été spécialement conçue pour éliminer rapidement les graisses, huiles, goudrons, insectes et autres saletés les plus tenaces, sans abîmer les surfaces.



SIZE	500 ml	4 Liters	20 Liters
SKU	DROG500	DROG4LT	DROG20L

ORIGIN: ULTIMATE DETAILING SHAMPOO

Experience ORIGIN, D-TAIL LAB's new highly concentrated car shampoo designed to provide superior high-end detailing performance. ORIGIN's pH-neutral base ensures a gentle, thorough wash with tremendous suds, lube and no streaks. Enjoy a deeper, cleaner, and brighter shine with just 20ml, without compromising the integrity of your car's finish. ORIGIN is also the perfect lubricant agent for claying.

Découvrez ORIGIN, le nouveau shampoing auto ultra-concentré de D-TAIL LAB, conçu pour un detailing haut de gamme. Sa base, au pH neutre, assure un lavage doux et complet, une mousse abondante et une lubrification optimale. Obtenez une brillance plus intense, plus propre et plus éclatante avec seulement 20 ml, sans altérer l'intégrité de la peinture de votre voiture. ORIGIN est également le lubrifiant idéal pour la décontamination mécanique à la pâte d'argile.



SIZE	500 ml	4 Liters	20 Liters
SKU	DORS500	DORS4LT	DORS20L



WASH



ORIGIN: PRO FOAM CANNON

The ORIGIN Foam Cannon is a professional-grade tool designed to produce super-thick foam. The innovative side-filling cap, featuring an integrated measuring cup, makes it the perfect pairing with ORIGIN Ultimate Shampoo for fast-paced and outstanding performances.

Le canon à mousse ORIGIN est un outil professionnel conçu pour produire une mousse ultra-épaisse. Son bouchon innovant à remplissage latéral, avec doseur intégré, fait le complément idéal du shampooing ORIGIN Ultimate pour des performances exceptionnelles et rapides !

PART	TOOL	BOTTLE	NOZZLES
SKU	DFCA01	DFCA01-R	(various)

ORIGIN: MICROFIBER WASH MITT & PAD

The superior durability of the ORIGIN Microfiber wash mitt and pad enables them to withstand rigorous and frequent use. It can be used for cleaning the bodywork, wheels, wheel wells, tires, and grills. The chubby spun strands hold loads of soapy water delivery and make it perfectly safe.

La durabilité exceptionnelle du gant et des tampons de lavage en microfibre ORIGIN leur permet de résister à une utilisation intensive et fréquente. Ils conviennent au lavage de la carrosserie, des jantes, des passages de roues, des pneus et des calandres. Leurs fibres épaisses retiennent une grande quantité d'eau savonneuse et garantissent une utilisation en toute sécurité.



SKU	DMWM1	DMWP1
-----	-------	-------

D-FENDER: BUCKET INSERT

The D-FENDER goes in the bottom of your wash bucket and helps keep the grit off the mitt! The insert's radial surface design effectively extracts particles, such as dirt, grit, and grime, from your wash mitt, ensuring a clean, scratch-free wash mitt every time you return it to the bucket for water. All of the potentially harmful dirt settles in the bottom of the bucket, keeping it out of your mitt and off of your paint.

Le D-Fender se place au fond de votre seau de lavage et sépare les saletés en les contraignant à rester au fond du seau ! Sa surface radiale extrait les particules telles que la saleté, le sable et les résidus de votre gant, vous garantissant ainsi un gant propre et, à chaque utilisation, un lavage sans rayures. Toutes les impuretés potentiellement nocives se déposent au fond du seau, évitant ainsi qu'elles ne se retrouvent dans votre gant et n'abîment votre peinture.



SKU	DDBGGI
-----	--------



WASH



VICE: WASH & COAT

VICE is D-TAIL LAB's PREMIUM Wash & Coat Ceramic Shampoo, designed to provide superior performance. It quickly enhances the gloss, depth, and smoothness of your paint while leaving a high level of protection with exceptional beading and sheeting for up to three months.

VICE est le nouveau shampoing céramique Wash & Coat de D-TAIL LAB, conçu pour offrir des performances supérieures : il améliore rapidement la brillance, la profondeur et la douceur de votre peinture, tout en laissant une protection à très haut niveau de perlage, facilitant l'entretien pendant jusqu'à trois mois.

CERAMI X SERIES

SIZE	500 ml	4 Liters	20 Liters
SKU	DVICE500	DVICE4LT	DVICE20L

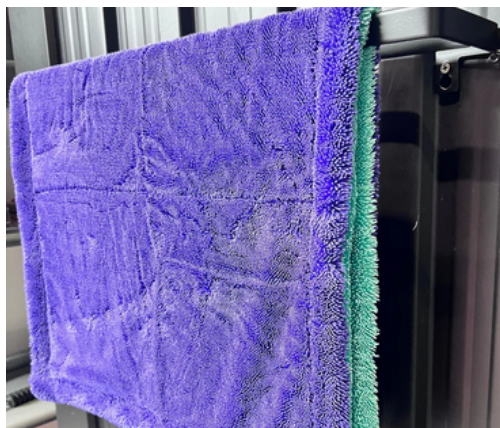
FOMO: CAR SHAMPOO

FOMO Automotive shampoo formula gently washes away dirt, grime, and contaminants, revealing the true colour and clarity of your vehicle's paint. It quickly dislodges and lifts encrusted dirt to ensure a scratch-free rinse. Gentle on all surfaces and pH-balanced, FOMO is perfect for coated and uncoated surfaces, matte paint, & PPF.

La formule du shampoing automobile FOMO élimine en douceur la saleté, les résidus et les contaminants tout en révélant l'éclat et la couleur d'origine de la peinture de votre véhicule. Elle déloge et retire rapidement la saleté incrustée pour un rinçage sans rayures. Son pH neutre en fait le savon de prédilection et il est idéal pour les surfaces traitées et non traitées, les peintures mates et les films de protection de peinture (PPF).



SIZE	500 ml	4 Liters	20 Liters
SKU	DFOM500	DFOM4LT	DFOM20L



DXL DUAL TWISTED-LOOP MICROFIBER DRYING TOWEL

No surprise, the DXL has rapidly become the new favourite! Thanks to its 1600 GSM dual microfiber, the DXL Drying Towel was designed to absorb an impressive quantity of water safely. Made of high-quality microfiber, its fibre composition includes 70% polyester and 30% polyamide, and it weighs 1600 grams per square meter.

Sans surprise, la serviette DXL est rapidement devenue la nouvelle favorite ! Grâce à sa double microfibre de 1 600 g/m², la serviette de séchage DXL a été conçue pour absorber une quantité impressionnante d'eau en toute sécurité. Fabriquée en microfibre de haute qualité, elle est composée de 70 % de polyester et de 30 % de polyamide et son poids est de 1 600 grammes par mètre carré.

- Size: 20 x 31.5 inches / 50 X 80 cm
- Thickness 1600g/m²
- New dual-colour: Purple & Cyan
- Blend: 70% Polyester / 30% Polyamide

SKU	DXLDMT
-----	--------

WASH



NEGATIVO: WATERLESS WASH DETAILING SPRAY



Thanks to its advanced formulation and hybrid polymer technology, NEGATIVO waterless wash encapsulates dirt particles and lifts them away. Clean your vehicle or make some touch-ups using NEGATIVO and a clean microfiber towel between your regular wash routines, without using water.

Grâce à sa formule avancée et à sa technologie polymère hybride, le nettoyeur sans eau NEGATIVO encapsule les particules de saleté et les élimine. Nettoyez votre véhicule ou effectuez quelques retouches avec NEGATIVO et une serviette microfibre propre entre vos lavages habituels, sans utiliser d'eau.

SIZE	500 ml	4 Liters	20 Liters
SKU	DNEG500	DNEG4LT	DNEG20L

SYNERGY: RINSELESS WASH

The SYNERGY rinseless wash formula contains polymers and powerful surfactants that bond to the paint and encapsulate dirt, allowing it to be wiped away without causing marring, swirl marks, or scratches during the wash process. These polymers provide superior protection and lubrication compared to conventional car washes, resulting in a slick and glossy finish.

La formule de lavage sans rinçage SYNERGY contient des polymères et des tensioactifs puissants qui se lient à la peinture et encapsulent la saleté, permettant ainsi de l'éliminer sans laisser de traces, de tourbillons ni de rayures. Ces polymères offrent une protection et une lubrification supérieures aux lavages automobiles classiques, pour une finition lisse et brillante.



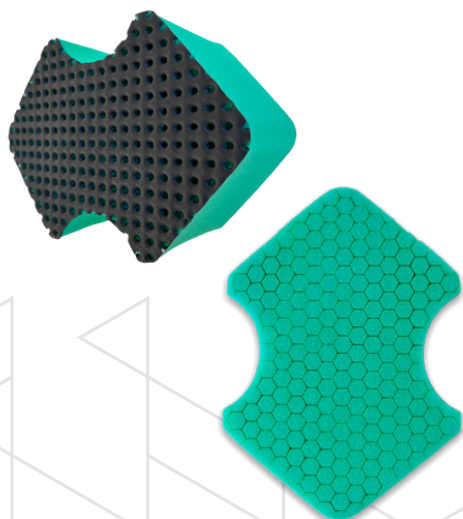
SIZE	500 ml	4 Liters	20 Liters
SKU	DSYN500	DSYN4LT	DSYN20L



SYNERGY WASH & CLAY SPONGE

The SYNERGY Rinse Less Wash & Clay sponge is made of high-water-retention foam and features exclusive hexagonal indentations designed to capture debris on one side, along with a synthetic clay surface for decontamination on the back side. The perforated surface of the synthetic polymer clay traps contaminants as it passes through, allowing for safe mechanical decontamination for an optimal no-rinse washing experience.

L'éponge SYNERGY Rinse Less Wash & Clay est fabriquée en mousse à haute rétention d'eau et dotée d'encavures hexagonales exclusives, conçues pour capturer les débris d'un côté, puis d'une surface en argile synthétique pour des fins de décontamination. La surface perforée de l'argile polymère synthétique retient les contaminants au passage, permettant ainsi une décontamination mécanique sûre pour une expérience de lavage sans rinçage optimale.



SKU	DRWCS
-----	-------

DECONTAMINATION



PURGE: pH NEUTRAL IRON FALLOUT REMOVER



The PURGE is a highly efficient, pH-neutral iron remover with colour change technology using unique chemical ingredients that effectively remove contaminants from surfaces, including body panels, wheels, and boat hulls, without the risks associated with acid-based products often used in the car care industry.

Le PURGE est un nettoyant ferreux hautement efficace, à pH neutre, doté d'une technologie de changement de couleur, dont les composants actifs uniques agissent et éliminent efficacement les contaminants des surfaces, notamment des panneaux de carrosserie, des jantes et des coques de bateaux, sans les risques associés aux produits acides souvent utilisés dans l'entretien automobile.

SIZE	500 ml	4 Liters	20 Liters
SKU	DPUR500	DPUR4LT	DPUR20L

PURGE: pH NEUTRAL IRON FALLOUT REMOVER

This highly concentrated version of PURGE contains unique chemical ingredients that effectively remove contaminants from surfaces, including body panels, wheels, and boat hulls, without the risks associated with acid-based products often used in the car care industry.

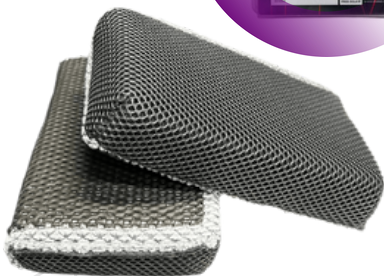
Cette formule, version hautement concentrée de PURGE, contient des ingrédients chimiques uniques qui éliminent efficacement les contaminants des surfaces, notamment les panneaux de carrosserie, les roues et les coques de bateaux, sans les risques associés aux produits à base d'acide souvent utilisés dans l'industrie de l'entretien automobile.



SIZE	500 ml	4 Liters	20 Liters
SKU	DPHC500	DPHC4LT	S/O



PURGE SYNTHETIC CLAY PAD



D-TAIL LAB's PURGE Synthetic Clay Pad combines a microfiber towel wrapped around a foam block with a synthetic polymer coating that mimics clay, removing contaminants above the surface. Made from high-quality material, the detailing clay pad improves the overall mechanical decon experience by releasing soapy water for excellent lubrication along the way. One of the many advantages of this special clay material is that it's incredibly easy to use and can help you achieve perfect results more easily than a traditional clay bar.

Le tampon d'argile synthétique PURGE combine une serviette en microfibre enroulée autour d'un bloc de mousse recouvert d'un polymère synthétique imitant l'argile. Fabriqué à partir de matériaux de haute qualité, ce tampon d'argile améliore la décontamination mécanique en libérant de l'eau savonneuse, assurant une lubrification optimale. L'un de ses nombreux avantages réside dans sa grande facilité d'utilisation, ce qui permet d'obtenir des résultats parfaits plus facilement qu'avec une barre d'argile traditionnelle.

SKU	DCLAYP
-----	--------

CLAY



CLAY TOWEL 3.0

D-TAIL LAB detailing clay towel 3.0 is a revolutionary alternative to the clay bar, combining a microfiber towel with a synthetic polymer coating that mimics clay and removes above-surface contaminants.

One of the many advantages of this special clay towel is that it's incredibly easy to use and can help you achieve perfect results more easily than a traditional clay bar.

La serviette de décontamination D-TAIL LAB 3.0 est une alternative révolutionnaire à la barre d'argile. Elle combine une serviette en microfibre à un revêtement en polymère synthétique imitant l'argile et éliminant les contaminants en surface. L'un des nombreux avantages de cette serviette spéciale est sa facilité d'utilisation. Elle permet d'obtenir des résultats impeccables plus facilement qu'avec une barre d'argile traditionnelle.



SKU	DCLAYTOW
-----	----------



PURGE DETAILING CLAY BAR

D-TAIL LAB Detailing Clay Bars lift bonded contamination that washing can't touch – traffic film, bugs, resin, light overspray, iron residues – leaving paint smooth and ready for polishing or protection. Available in three grades (Soft, Medium, Heavy) to match the job and paint type.

Les barres d'argile de D-TAIL LAB éliminent les contaminants incrustés que le lavage ne peut pas enlever : film routier, insectes, résine, fines projections de peinture, résidus de fer. Elles laissent la peinture lisse et prête à être polie ou protégée. Disponibles en trois grains (doux, moyen, fort) pour s'adapter à la tâche et au type de peinture.



WEIGHT : 200 g

SIZE	SOFT (BLUE)	MED (ORANGE)	HEAVY (PURPLE)
SKU	DCLAYS	DCLAYM	DCLAYH

WHEELS & MORE

XCON: WATER SPOT & FALLOUT REMOVER



Experience a spotless appearance with XCON Water Spot & Fallout Remover. Specifically designed to remove mineral deposits, water spots, brake dust, and other fallout from your vehicle's paint, glass, and trim. Say goodbye to paint contaminants and hello to a flawless finish.

Obtenez une apparence impeccable avec le nettoyant XCON pour taches d'eau et dépôts. Spécialement conçu pour éliminer les dépôts minéraux, les taches d'eau, la poussière de frein et autres résidus de la peinture, des vitres et des garnitures de votre véhicule. Dites adieu aux contaminants et bonjour à une finition parfaite.

SIZE	500 ml	4 Liters	20 Liters
SKU	DXCO500	DXCO4LT	DXCO20L

TKX: ACID BASED WHEEL CLEANER

TKX is an acid-based wheel cleaner best suited for painted alloy, magnesium, and steel wheels. It is the most cost-effective cleaner for the in-depth removal of stubborn dirt, including caked brake dust.

TKX est un nettoyant jantes à base d'acide, idéal pour les jantes en alliage peint, en magnésium et en acier. C'est le nettoyant le plus économique pour éliminer en profondeur les saletés tenaces, y compris la poussière de frein incrustée.



SIZE	500 ml	4 Liters	20 Liters
SKU	DTKX500	DTKX4LT	DTKX20L

ORION: WHEEL & TIRE CLEANER

ORION is a high-performance, dilutable, acid-free wheel and tire cleaner that is safe for most wheel finishes. It efficiently removes road grime, oil, brake dust, and other mineral deposits to help restore and illuminate dull finishes. Removes old tire shine, browning and accumulated dirt from tires.

ORION est un nettoyant pour jantes et pneus haute performance, diluable et sans acide, compatible avec la plupart des finitions. Il élimine efficacement la saleté routière, la poussière de frein, l'huile et d'autres dépôts graisseux pour redonner de l'éclat aux finitions ternies. Il élimine également les restants de lustre à pneus, le brunissement et la saleté accumulée sur les pneus.



SIZE	500 ml	4 Liters	20 Liters
SKU	DORI500	DORI4LT	DORI20L



CLEAN

NEAT-O: ANTI-STATIC GLASS CLEANER



NEAT-O is a premium anti-static glass cleaner with solid cleaning power and fast drying action. It offers the ultimate glass cleaning without streaks and is safe for all glass surfaces, including tinted windows.

NEAT-O est un nettoyant pour vitres antistatique haut de gamme, offrant un pouvoir nettoyant exceptionnel et un séchage rapide. Il garantit un nettoyage impeccable des vitres, sans traces, et convient à toutes les surfaces vitrées, même teintées.

SIZE	500 ml	4 Liters	20 Liters
SKU	DNEA500	DNEA4LT	DNEA20L

PLASMA: ALL PURPOSE CLEANER

The holy grail of all APCs: PLASMA is very efficient at removing all types of organic and inorganic dirt, both outside and inside cars, trucks, RVs, boats, or even in the shop. Clean plastics, rubber, carpet, fabric, vinyl, flooring, and removable mats, as well as door panels, dashboards, and other surfaces inside your home and office. Highly dilutable, ideal for heavy-duty applications.

Le nec plus ultra des nettoyeurs tout usages : le PLASMA est extrêmement efficace pour éliminer tous types de saletés organiques et inorganiques, à l'intérieur comme à l'extérieur des voitures, camions, camping-cars, bateaux, ou même dans l'atelier. Nettoyez les plastiques, le caoutchouc, les moquettes, les tissus, le vinyle, les revêtements de sol et les tapis amovibles, les panneaux de porte, les tableaux de bord, ainsi que d'autres surfaces, à la maison comme au bureau. Hautement diluable, il est idéal pour les travaux intensifs.



SIZE	500 ml	4 Liters	20 Liters
SKU	DPLA500	DPLA4LT	DPLA20L

DTOX: HEAVY-DUTY WATER-BASED DEGREASER



DTOX is a powerful water-based engine & body panel degreaser capable of effectively removing tar, oil, grease, bugs, resin, ink, gum, sap, and dirt from almost any washable surface. DTOX is your number one choice for cleaning and degreasing a wide range of equipment, garage floors, and boats, making it ideal for engine cleaning.

DTOX est un puissant dégraissant à base d'eau pour moteurs et carrosseries, capable d'éliminer efficacement le goudron, l'huile, la graisse, les insectes, la résine, l'encre, la gomme, la sève et la saleté de presque toutes les surfaces lavables. DTOX est le choix idéal pour nettoyer et dégraisser une large gamme d'équipements, les sols de garage et les bateaux, notamment les moteurs.

SIZE	500 ml	4 Liters	20 Liters
SKU	DTOX500	DTOX4LT	DTOX20L



SOLVENTS

RAMPAGE: TAR & BITUMEN REMOVER



RAMPAGE is a solvent-based degreaser that effectively removes: tar, oil, stubborn grease, rustproofing and other petroleum-based byproducts. RAMPAGE degreaser is ideal for use on motors, door hinges, and other equipment.

RAMPAGE est un dégraissant à base de solvant qui élimine efficacement le goudron, l'huile, les graisses tenaces, les produits antirouille et autres dérivés du pétrole. Le dégraissant RAMPAGE est idéal pour une utilisation sur les moteurs, les charnières de portes et autres équipements.

SIZE	500 ml	4 Liters	20 Liters
SKU	DRAM500	DRAM4LT	DRAM20L

GRAFFIX HD: ROAD PAINT & GRAFFITI REMOVER

GRAFFIX is a powerful cleaner formulated to remove road paint, graffiti, and will soften plastic dip-type paint from most surfaces, including automotive paint, metallic surfaces and most plastic trim parts.

GRAFFIX est un nettoyant puissant formulé pour éliminer la peinture routière et les graffitis, et ramollir la peinture plastique par trempage sur la plupart des surfaces, y compris la peinture automobile, les surfaces métalliques et la plupart des pièces de garniture en plastique.



SIZE	500 ml	4 Liters	20 Liters
SKU	DGRH500	DGRH4LT	DGRH20L

FLASH: ADHESIVE REMOVER

FLASH is a lightning-fast-acting adhesive remover that can also be useful for many other degreasing applications.

FLASH est un dissolvant d'adhésif à action ultra-rapide qui peut également être utile pour de nombreuses autres applications de dégraissage.



SIZE	500 ml	4 Liters	20 Liters
SKU	DFLA500	DFLA4LT	DFLA20L



SPECIALITIES

DRYAD: TREE SAP REMOVER



A dedicated cleaning solution designed to effortlessly remove tree sap and other types of organic elements from your vehicle's painted and glass surfaces. Letting tree sap sit on car paint for an extended period can also cause damage to the clear coat, so removing it as quickly as possible is a priority.

Une solution nettoyante spécifique conçue pour éliminer sans effort la sève d'arbre et d'autres matières organiques des surfaces peintes et vitrées de votre véhicule.

Laisser la sève d'arbre sur la peinture de votre voiture pendant une période prolongée peut endommager le vernis ; il est donc primordial de l'éliminer au plus vite.

SIZE	500 ml	4 Liters	20 Liters
SKU	DRYA500	DRYA4LT	DRYA20L

REVEAL PRE-COAT SURFACE PREP CLEANER

REVEAL is an intensive cleaner designed to dissolve oil particles, break down, and remove polish residue to prepare the paintwork for the application of ceramic coatings, sealants, or waxes. This advanced formulation also reveals the true surface condition by removing any filling agent, promoting optimal bonding and preparing the surface for waxes and sealants, extending their lifespan.

REVEAL est un nettoyant intensif conçu pour dissoudre les particules d'huile, décomposer et éliminer les résidus de polissage afin de préparer la peinture à l'application de revêtements céramiques, de scellants ou de cires. Sa formule avancée révèle également l'état réel de la surface en éliminant tout agent de remplissage, favorisant ainsi une adhérence optimale et préparant la surface à l'application de protections tout en prolongeant leur durée de vie utile.



SIZE	500 ml	4 Liters	20 Liters
SKU	DREV500	DREV4LT	DREV20L





PLASTIC & RUBBER

COMEBLACK: PLASTIC & RUBBER TRIM COATING



Formulated to renew and protect plastic, vinyl, and rubber trims, COMEBLACK restores moisture to the treated parts, enhances their appearance, and provides a barrier against UV rays to help prevent fading. Thanks to its high content of polydimethylsiloxane, a blend of polymers & SiO₂, COMEBLACK provides hydrophobic properties to coated surfaces and outlasts most plastic & tire dressings, without attracting dust and remaining dry to the touch.

Conçu pour rénover et protéger les garnitures en plastique, vinyle et caoutchouc, COMEBLACK hydrate les pièces traitées, ravive leur aspect et forme une barrière UV pour prévenir la décoloration. Grâce à sa forte concentration en polydiméthylsiloxane, un mélange de polymères et de SiO₂, COMEBLACK confère des propriétés hydrophobes aux surfaces traitées et offre une durabilité supérieure à celle de la plupart des produits d'entretien pour plastiques et pneus, sans attirer la poussière et en demeurant sec au toucher.

SIZE	500 ml	4 Liters	20 Liters
SKU	DCBL500	DCBL4LT	DCBL20L

MR. RUBBERT MCTIRE: ULTIMATE TIRE DRESSING

Rubbert McTire is the ultimate silicone-based tire dressing, providing a long-lasting, bright finish. The use of fast-evaporating solvents helps prevent the sling effect, allows fast drying, and reduces cracking.

Rubbert McTire est le produit d'entretien pour pneus à base de silicone par excellence, offrant une finition brillante et durable. L'utilisation de solvants à évaporation rapide prévient les projections, assure un séchage rapide et réduit les craquelures.



SIZE	500 ml	4 Liters	20 Liters
SKU	DRUB500	DRUB4LT	DRUB20L

DRESS 2 IMPRESS: MULTI-PURPOSE DRESSING



DRESS 2 IMPRESS is a water-based, multi-purpose dressing that contains no silicon oil, leaving a glossy finish while helping protect rubber, plastic, and vinyl interiors. Conditioning agents help protect against sun and wear by restoring moisture, keeping surfaces soft and supple.

DRESS 2 IMPRESS est un produit d'entretien multi-usages à base d'eau, sans huile de silicone, qui laisse un fini brillant tout en protégeant les intérieurs en caoutchouc, en plastique et en vinyle. Ses agents revitalisants aident à protéger contre le soleil et l'usure en restaurant l'hydratation, pour des surfaces douces et souples.

SIZE	500 ml	4 Liters	20 Liters
SKU	DD2I500	DD2I4LT	DD2I20L

PROTECT



QUICX: CERAMIC SPRAY SEALANT

QUICX Ceramic Detailing Spray is a powerful, SiO2 and polymer-based sealant that provides maximum UV protection to painted surfaces, promoting a slick and glossy finish that lasts up to three months. An ideal choice for the most demanding professionals or the car enthusiast in you who likes to keep their ride clean and achieve optimal results with minimal effort.

Le spray de finition céramique QUICX est un puissant scellant à base de SiO2 et de polymères qui offre une protection UV maximale aux surfaces peintes tout en leur conférant une finition lisse et brillante qui dure jusqu'à trois mois. C'est le choix idéal pour les professionnels les plus exigeants ou pour tout passionné d'automobile qui souhaite garder son véhicule impeccable et obtenir des résultats optimaux avec un minimum d'effort.



SIZE	500 ml	4 Liters	20 Liters
SKU	DQUX500	DQUX4LT	DQUX20L

CERAMIX SERIES

PRODIGY: HYBRID SIO2 WET COAT SEALANT

PRODIGY Spray and seal use hybrid SiO2 & polymer technology to provide up to 3 months of protection. PRODIGY will also generate amazing gloss, an extremely slick and soft-to-touch finish combined with amazing hydrophobic properties.

Le spray protecteur PRODIGY utilise une technologie hybride à base de SiO2 et de polymères pour offrir jusqu'à 3 mois de protection. PRODIGY génère également une brillance exceptionnelle, un fini extrêmement lisse et doux au toucher, combiné à des propriétés hydrophobes remarquables.



SIZE	500 ml	4 Liters	20 Liters
SKU	DPRO500	DPRO4LT	DPRO20L

CERAMIX SERIES

PRODIGY - HYBRID SIO2 WET COAT SEALANT

This highly concentrated version of PRODIGY Spray and seal uses hybrid SiO2 & polymer technology to provide up to 3 months of protection. PRODIGY will also produce an outstanding gloss, an incredibly slick and soft-to-touch finish, and exceptional hydrophobic properties. Dilute up to 1:50

La version à haute concentration de notre scellant wet coat PRODIGY utilise une technologie hybride à base de SiO2 et de polymère pour offrir jusqu'à 3 mois de protection. PRODIGY procure également une brillance exceptionnelle, un fini incroyablement lisse et doux au toucher, ainsi que des propriétés hydrophobes remarquables. Dilution jusqu'à 1:50.



SIZE	500 ml	4 Liters	20 Liters
SKU	DPRH500	S/O	S/O

HI-CON SERIES

WAX & QD



GLAM: QUICK WAX DETAILER

Achieve a showroom-quality finish in minutes with GLAM Quick Detailing Spray Wax. This professional-grade formula delivers rapid shine enhancement while simultaneously cleansing your vehicle's surface of dust, fingerprints, and light contaminants.

Obtenez une finition digne d'une salle d'exposition en quelques minutes grâce à la cire en spray GLAM Quick Detailing. Sa formule professionnelle rehausse instantanément la brillance tout en nettoyant la surface de votre véhicule de la poussière, des traces de doigts et des légères saletés.



SIZE	500 ml	4 Liters	20 Liters
SKU	DGLA500	DGLA4LT	DGLA20L

DWAX: LIQUID WET WAX

D-WAX is a sprayable liquid wet wax designed to protect and facilitate the maintenance of your vehicle. Its super-hydrophobic properties create a barrier that prevents water from 'beading up' and running off your car paint, helping your vehicle dry faster and stay clean for weeks.

D-WAX est une cire liquide en spray, conçue pour protéger votre véhicule et en faciliter l'entretien. Ses propriétés superhydrophobes créent une barrière qui fait perler l'eau et l'écoule de la peinture, permettant ainsi à votre véhicule de sécher plus rapidement et de rester propre pendant plusieurs semaines.



SIZE	500 ml	4 Liters	20 Liters
SKU	DWAX500	DWAX4LT	DWAX20L

EDGELESS MICROFIBER TOWELS 4-COLOURS-12-PCS

Made from 420 GSM ultra-fine microfiber materials, these towels are incredibly soft and gentle to the touch, yet highly effective at removing polish, ceramic coating, sealant, or wax from car paint, as well as at lifting and trapping dirt, dust, and other particles. Ideal for use in automotive detailing and general-purpose usage, these premium edgeless microfiber towels are an essential addition to any detailer's arsenal.

Fabriquées en microfibres ultra-fines de 420 g/m², ces serviettes sont incroyablement douces et agréables au toucher, tout en étant très efficaces pour éliminer le polish, les revêtements céramiques, les produits d'étanchéité ou la cire de la peinture automobile, ainsi que pour décoller et retenir la saleté, la poussière et autres particules. Idéales pour le detailing automobile et un usage général, ces serviettes en microfibres haut de gamme sans bords sont un indispensable pour tout professionnel du detailing.



SKU	DPEMT4C
-----	---------

INTERIOR CLEANING





CLEAN

MAVERICK: PREMIUM INTERIOR CLEANER



Experience MAVERICK, D-TAIL LAB's new highly concentrated Multi-purpose Interior cleaner solution. Its special formulation has been tested and is the ideal product for cleaning and reconditioning all delicate surfaces inside a Car, Boat, RV, Aircraft, from exotic leather, alcantara, fancy trims, to carpets, fabrics and plastics.

Découvrez MAVERICK, la solution intérieure tout-usage ultra-concentrée signée D-TAIL LAB. Sa formule testée offre un nettoyage sûr et efficace de toutes les surfaces délicates: cuir, alcantara, éléments décoratifs, moquettes, tissus et plastiques, pour auto, bateau, RV et avion.

HI-CON SERIES



SIZE	500 ml	4 Liters	20 Liters
SKU	DMAV500	DMAV4LT	DMAV20L

MAVERICK: LEATHER & FABRIC BRUSH SET

Clean and maintain your delicate surfaces like leather, suede, and Alcantara surfaces with the MAVERICK Leather & Fabric Brush combo set. Perfect for premium car interiors, these brushes are made with high-quality horsehair bristles and 0.15mm Nylon bristles. Designed to effectively remove dirt and grime without damaging your surfaces. Keep your car looking pristine with this professional-grade cleaning tool.

Nettoyez et entretenez vos surfaces délicates, telles que le cuir, le suède et l'Alcantara, grâce à l'ensemble de brosses MAVERICK pour cuir et tissus. Idéales pour les intérieurs de voitures haut de gamme, ces brosses sont composées de poils de crin de cheval de haute qualité et de fibres de nylon de 0,15 mm. Elles sont conçues pour éliminer efficacement la saleté et les résidus sans abîmer vos surfaces. Préservez l'éclat de votre voiture grâce à cet outil de nettoyage professionnel.



SKU	DMHLAB
-----	--------

5 PCS DETAILING BRUSH SET



This kit includes five different types of bristle heads made of chemical-resistant and durable synthetic and natural fibres. The brush handles are composed of PP plastic & silicon for a perfect grip and are designed to reach all hard-to-reach areas, both inside and outside any vehicle, motorcycle, boat, RV, & more.

Ce kit comprend cinq types de têtes de brosse, fabriquées à partir de fibres synthétiques et naturelles, résistantes aux produits chimiques et durables. Les manches des brosses, composés de plastique PP et de silicone, offrent une prise en main parfaite et sont conçus pour atteindre toutes les zones difficiles d'accès, à l'intérieur comme à l'extérieur de tout véhicule, moto, bateau, camping-car, etc.

SKU	DTDBS5
-----	--------



CLEAN

GAME OVER: FABRIC & CARPET CLEANER



The GAME OVER interior cleaner formulation was designed to clean all car interior textile surfaces, including carpet, fabric, headliner, canvas, and vinyl surfaces. It is highly effective at removing all types of organic and inorganic stains and nasty smells.

La formule du nettoyant intérieur GAME OVER a été conçue pour nettoyer toutes les surfaces textiles intérieures de votre voiture, y compris les moquettes, les tissus, le ciel de toit, les toiles et les revêtements en vinyle. Elle est très efficace pour éliminer tous types de taches organiques et inorganiques ainsi que les mauvaises odeurs.

SIZE	500 ml	4 Liters	20 Liters
SKU	DGAM500	DGAM4LT	DGAM20L

LUSH: CABIN FRESHENER & FRAGRANCE

LUSH air freshener has the vibrant and attractive smell of pleasure captured in a bottle. Unleash the power of LUSH to eliminate unpleasant odours and leave a delightful, pleasing fragrance. Warning: Can (and will) cause addiction.

Le désodorisant LUSH renferme un parfum vibrant et envoûtant, véritable concentré de plaisir. Libérez le pouvoir de LUSH pour éliminer les odeurs désagréables et laisser un parfum délicieux et captivant. Attention : peut créer une dépendance.



SIZE	500 ml	4 Liters	20 Liters
SKU	DLUS500	DLUS4LT	DLUS20L

UPCOMING:

"The market is flooded with flimsy, short-lived scents. AURA changes that. We've engineered a sophisticated diffuser system that delivers consistent, long-lasting, and complex fragrances using high-grade essential oils, not harsh chemicals. More than just a scent, AURA is an interior upgrade. Its sleek, minimalist design integrates seamlessly into any vehicle, adding a touch of D-TAIL LAB's signature quality and style."

« Le marché regorge de parfums éphémères et superficiels. AURA change la donne. Nous avons conçu un système de diffusion sophistiqué qui diffuse des fragrances complexes, persistantes et d'une grande qualité grâce à des huiles essentielles haut de gamme, sans produits chimiques agressifs. Bien plus qu'un simple parfum, AURA sublime l'intérieur de votre véhicule. Son design élégant et minimaliste s'intègre harmonieusement à tout habitacle, y apportant la touche de qualité et de style signature de D-TAIL LAB. »



INTERIOR CARE



CARE



GENESIS: SPRAYABLE LEATHER CONDITIONER

GENESIS is a conditioner designed to revive and protect leather surfaces. Specially formulated to block the sun's harmful ultraviolet rays and prevent fading, drying and cracking. Restores the natural appearance and softness of leather upholstery.

GENESIS est un soin revitalisant conçu pour protéger et nourrir les surfaces en cuir. Sa formule spéciale bloque les rayons ultraviolets nocifs du soleil et prévient la décoloration, le dessèchement et les craquelures. Il redonne au cuir son aspect naturel et sa souplesse.

SIZE	500 ml	4 Liters	20 Liters
SKU	DGEN500	DGEN4LT	DGEN20L

FABRIX FABRIC & TEXTILE SEALANT

FABRIX is a water-based surface sealant designed to protect and facilitate the maintenance of fabrics, textiles, canvas, and convertible tops. The amino-functional polysiloxane formulation of FABRIX helps protect by creating a chemical and molecular barrier that prevents dirt, liquids, and other substances from adhering to it while maintaining its natural softness and breathability. PFAS free!

FABRIX est un imperméabilisant de surface à base d'eau conçu pour protéger et faciliter l'entretien des tissus, textiles, toiles et capotes de cabriolet. Sa formule à base de polysiloxane aminofonctionnel crée une barrière chimique et moléculaire qui empêche la saleté, les liquides et autres substances d'adhérer, tout en préservant la douceur et la respirabilité naturelles du tissu. Sans PFAS!



SIZE	500 ml	4 Liters	20 Liters
SKU	DFABX500	DFABX4LT	DFABX20L

PHOENIX: MULTI-PURPOSE DRESSING AGENT

PHOENIX is ideal for those who care about the pristine appearance of their vehicles. PHOENIX was expressly designed to revive worn surfaces and protect them against UV rays to prevent microcracking. Its versatility makes it very useful inside and outside various materials such as plastics, vinyl, and leatherette.

PHOENIX est idéal pour ceux qui tiennent à l'aspect impeccable de leur véhicule. Spécialement conçu pour raviver les surfaces usées et les protéger des rayons UV, PHOENIX prévient les microfissures. Sa polyvalence le rend très efficace à l'intérieur comme à l'extérieur de divers matériaux tels que le plastique, le vinyle et le similicuir.



SIZE	500 ml	4 Liters	20 Liters
SKU	DPHO500	DPHO4LT	DPHO20L



PAIN CORRECTION

COMPOUNDS & POLISH



DBT1K0

BRUT: HYPERCUT CORRECTION COMPOUND

BRUT efficiently removes the deepest scratches, wear marks, paint stripes, dust nibs, and sanding marks of P1000 grit and up, on both heavily oxidized paint and harder scratch-resistant clear coats. BRUT is water-based, low-VOC, and free of silicone oil, making it the ideal choice for both professional detailers and paint refinishers. For maximum cutting power, pair BRUT with our White Merino XX-tra Cut Wool pad or the Red X-tra cutting foam pad. BRUT effectively removes the deepest defects on surfaces, even at low speeds, and finishes very well thanks to innovative self-braking abrasive technology. BRUT was designed for use with Dual-Action, Orbital, or Rotary polishing tools.

BRUT élimine efficacement les rayures les plus profondes, les marques d'usure, les traces de peinture, les poussières et les marques de ponçage de grain P1000 et supérieur, aussi bien sur les peintures fortement oxydées que sur les vernis transparents résistants aux rayures. À base d'eau, à faible teneur en COV et sans huile de silicone, BRUT est le choix idéal pour les professionnels du detailing et de la rénovation de peinture.

Pour une puissance de coupe maximale, utilisez BRUT avec notre tampon en laine mérinos blanche XX-tra Cut ou le tampon en mousse de coupe rouge X-tra. BRUT élimine efficacement les défauts les plus profonds, même à basse vitesse, et offre une finition impeccable grâce à sa technologie d'abrasifs auto-réducteurs innovante. BRUT est compatible avec les polisseuses orbitales, rotatives et à double action.

CORSA: ADVANCED CORRECTION COMPOUND

Thanks to innovative self-braking abrasive technology, CORSA provides an exquisite level of clarity and shine while effectively removing an impressive number of defects even at low speed. Efficiently removes scratches, wear marks, and sanding marks of P1500 grit and up on both used and fresh paint. CORSA is water-based, low-VOC, and free of silicon oil, making it the perfect choice for professional detailers and paint refinishers. CORSA features an extended work time for low product consumption, but also low dusting and an easy wipe-off for a perfect finish every time.

Grâce à sa technologie d'abrasifs auto-réducteurs innovante, CORSA offre une clarté et une brillance exceptionnelles tout en éliminant efficacement un grand nombre de défauts, même à basse vitesse. Il élimine efficacement les rayures, les marques d'usure et les traces de ponçage de grain P1500 et plus, sur les peintures neuves comme usées. À base d'eau, à faible teneur en COV et sans huile de silicone, CORSA est le choix idéal pour les professionnels du detailing et de la rénovation de peinture. CORSA offre un temps de travail prolongé pour une faible consommation de produit, ainsi qu'une faible production de poussière et un essuyage facile pour une finition parfaite à chaque utilisation.



DCO1K0

GRAN FINALE ADVANCED REFINISHING & JEWELING POLISH

Gran FINALE Advanced Refining & Jeweling Polish from D-TAIL LAB, as its name suggests, is a refinishing polish designed to provide an exquisite level of clarity and gloss while also removing swirl marks and other imperfections, even at low speed. Thanks to innovative self-braking abrasive technology, Gran FINALE effectively removes minor defects, scratches, wear marks, and sanding marks of P3000 grit and up, on both used and fresh paint.

Gran FINALE, le polish de finition et de lustrage avancé de D-TAIL LAB, est conçu, comme son nom l'indique, pour offrir une clarté et une brillance exceptionnelles tout en éliminant les micro-rayures et autres imperfections, même à basse vitesse. Grâce à sa technologie abrasive auto-freinante innovante, Gran FINALE élimine efficacement les défauts mineurs, les rayures, les marques d'usure et les traces de ponçage de grain P3000 et plus, sur les peintures neuves comme sur les peintures usées.



DGF1K0



POLISHER TOOLS

PRO-X SERIES POLISHER: PRECISION ENGINEERED FOR PROFESSIONALS!

The PRO-X Series represents the pinnacle of automotive surface correction, engineered specifically for the demands of professional detailers and body shop technicians. This is not merely a tool; it's a precision instrument built with superior internal components to deliver unmatched durability, consistent performance, and exceptional results job after job.



FEATURES:

- 1050 W MOTOR
- DETACHABLE CORD
- DIGITAL SPEED DIAL WITH DISPLAY AND BRUSH REPLACEMENT ICON
- SPEED POSITION MEMORY
- SOFT START TRIGGER
- BUILT FOR HEAVY-DUTIES AND INTENSIVE USE



NEW GEN PRO-X DIGITAL DUAL-ACTION POLISHER TOOLS

• 15 mm Digital Dual-Action Polisher

Superior Versatility: It hits the "sweet spot" of performance, delivering excellent defect removal while maintaining high maneuverability. This makes it the preferred single-tool choice for many detailers.

Polyvalence supérieure : Offrant un équilibre parfait entre performance et élimination des défauts, cet outil présente une grande maniabilité. C'est pourquoi il est l'outil de prédilection de nombreux professionnels du detailing.

• 21 mm Digital Dual-Action Polisher

Higher Cutting Efficiency: The extended orbit translates to a more aggressive action on the paint, allowing you to cut deeper defects faster when paired with an aggressive pad and compound.

Efficacité de coupe accrue : L'orbite étendue permet une action plus agressive sur la peinture, ce qui vous permet de corriger plus rapidement les défauts profonds lorsqu'elle est associée à un tampon et un composé de polissage agressifs.



- 5" (125mm) BACKING PLATE



- 6" (150mm) BACKING PLATE

SKU	DDA15	SKU	DDA21
-----	-------	-----	-------

POLISHER TOOLS



PRO-X DUAL-GEAR ROTARY POLISHER



Our PRO-X Dual Gear Rotary Polisher was designed to meet the demands of the most discerning professional auto detailers and paint finishers. Featuring dual gear technology, the DDGR1 delivers twice the torque compared with standard tools of the same rated power*. No wonder it has been instantly acclaimed by auto and marine detailers for its capacity to deliver impressive and stable performance.

Notre polisseuse rotative à double engrenage PRO-X a été conçue pour répondre aux exigences des professionnels les plus exigeants du detailing automobile et de la peinture. Grâce à sa technologie à double engrenage, la DDGR1 offre un couple deux fois supérieur à celui des outils standard de même puissance nominale*. Il n'est donc pas étonnant qu'elle ait été immédiatement plébiscitée par les detailers automobiles et nautiques pour sa capacité à fournir des performances impressionnantes et constantes.

SKU	DDGR1
-----	-------

NEW GEN VERSATOOL V2 HYBRID CORDLESS POLISHER TOOL KIT

The VERSATOOL Cordless Hybrid Polisher is the newest, most versatile addition to the D-TAIL LAB professional tool arsenal. Engineered specifically for the needs of elite professional detailers and paint refinishers, this system is designed for uncompromised performance and flexibility.

The VERSATOOL seamlessly combines multiple correction methods in one compact, robust unit:

- 12mm Dual-Action Mode: Utilizes a precision-machined CNC counterweight to deliver a smooth, high-efficiency orbital action, perfect for finishing and eliminating light defects without the risk of holograms.
- Dedicated Rotary Mode: Easily switches to a direct-drive rotary head unit, optionally paired with the included extension shaft, providing aggressive cutting power for removing deep defects in tight or confined areas.

La polisseuse hybride sans fil VERSATOOL est le tout dernier ajout, et le plus polyvalent, à la gamme d'outils professionnels D-TAIL LAB. Conçu spécifiquement pour répondre aux besoins des préparateurs esthétiques et des spécialistes de la peinture les plus exigeants, ce système offre des performances et une flexibilité optimales. La VERSATOOL combine harmonieusement plusieurs méthodes de correction dans un appareil compact et robuste :

- Mode double action 12 mm : Utilise un contrepoids usiné CNC avec précision pour un mouvement orbital fluide et haute efficacité, idéal pour la finition et l'élimination des défauts légers sans risque d'hologrammes.
- Mode rotatif dédié : Bascule facilement vers l'une des deux têtes rotatives à entraînement direct, compatible avec la rallonge fournie, offrant une puissance de coupe élevée pour éliminer les défauts profonds dans les zones difficiles d'accès.



SKU	DVERSA2
-----	---------

PADS



XX-TRA CUTTING MERINO WOOL PAD

The XX-Tra Cutting Wool Pad by D-TAIL LAB is the definitive choice for tackling the most severe paint defects. Crafted from the finest imported grade of Merino wool, this pad delivers exceptional, aggressive cutting power required for the swift and effective removal of heavy oxidation, deep scratches, and severe paint defects.

Le tampon de polissage en laine XX-Tra de D-TAIL LAB est la solution idéale pour éliminer les défauts de peinture les plus importants. Fabriqué à partir de laine mérinos de la plus haute qualité, ce tampon offre une puissance de polissage exceptionnelle, permettant d'éliminer rapidement et efficacement l'oxydation importante, les rayures profondes et les défauts de peinture les plus tenaces.

Key Performance Advantages:

- Heavy Defect Removal: Specifically engineered for the rapid correction of significant paint imperfections, saving valuable time during the compounding stage.
- Premium Merino Wool: Utilizes superior-grade wool fibers that enhance abrasive action while maintaining integrity and consistency under heavy load.
- Advanced Thermal Management: The pad construction is designed to reduce frictional heat buildup, allowing for an extra-long work time per section and significantly extending the overall lifespan of the pad.



Principaux avantages en termes de performance :

- Élimination des défauts importants : Spécialement conçu pour la correction rapide des imperfections de peinture importantes, ce tampon permet un gain de temps précieux lors du polissage.
- Laine mérinos de qualité supérieure : Utilise des fibres de laine de qualité supérieure qui optimisent l'action abrasive tout en conservant leur intégrité et leur homogénéité sous forte charge.
- Gestion thermique avancée : La conception du tampon réduit l'accumulation de chaleur par frottement, ce qui permet un temps de travail plus long par section et prolonge considérablement sa durée de vie.

SIZE	1.2"	2"	3"	5"	6"
SKU	DWP991	DWP992	DWP993	DWP995	DWP996

UNI-X CUT & FINISH GREY MICROFIBER PAD

The Uni-X Cut & Finish Pad by D-TAIL LAB sets the standard for balanced paint correction, engineered from premium-grade microfiber for exceptional versatility. This pad is specifically designed to excel in two critical areas: it offers the necessary cut for efficient removal of moderate defects while simultaneously delivering a level of finish quality that makes it an outstanding one-step paint correction solution.

Le tampon de polissage Uni-X Cut & Finish de D-TAIL LAB établit la norme en matière de correction de peinture équilibrée. Fabriqué en microfibre de qualité supérieure, il offre une polyvalence exceptionnelle. Ce tampon est spécialement conçu pour exceller dans deux domaines essentiels : il assure le polissage nécessaire à l'élimination efficace des défauts modérés tout en garantissant une qualité de finition qui en fait une solution de correction de peinture en une seule étape remarquable.

Professional Performance Highlights:

- Optimal Versatility: Delivers a superior balance of defect correction and final finishing polish, making it the ideal single pad choice for enhancing paint clarity and depth.
- Premium Microfiber Construction: Utilizes high-grade microfiber fibers selected for their uniform material breakdown and consistency, ensuring predictable, swirl-free results.
- Enhanced Thermal Management: Engineered to significantly reduce operational heat buildup, providing an extended working time per panel and drastically increasing the durability and lifespan of the pad.

Points forts en matière de performance professionnelle :

- Polyvalence optimale : Offre un équilibre parfait entre la correction des défauts et le polissage de finition, ce qui en fait le tampon idéal pour sublimer la clarté et la profondeur de la peinture.
- Construction en microfibres de qualité supérieure : Utilise des microfibres haut de gamme sélectionnées pour leur composition uniforme et homogène, garantissant des résultats prévisibles et sans tourbillons.
- Gestion thermique optimisée : Conçu pour réduire considérablement l'accumulation de chaleur en fonctionnement, ce tampon permet un temps de travail prolongé par panneau et augmente significativement sa durabilité et sa durée de vie.



SIZE	1.2"	2"	3"	5"	6"
SKU	DMP881	DMP882	DMP883	DMP885	DMP886

PADS



MARVEL X-TRA CUTTING RED FOAM PAD



The X-Tra Cutting Red Foam Pad from D-TAIL LAB is engineered for high-performance correction, utilizing our proprietary HEAT-X™ Durable Foam Technology.

This advanced foam composition offers exceptional and sustained cutting power, making it the ideal choice for effectively removing moderate to heavy paint defects. It delivers the aggressive action required to remove severe swirl marks and oxidation while maintaining the structure under intense use.

Le tampon de polissage en mousse rouge X-Tra Cutting de D-TAIL LAB est conçu pour une correction haute performance grâce à notre technologie exclusive de mousse durable HEAT-X™.

Sa composition de mousse avancée offre une puissance de polissage exceptionnelle et constante, ce qui en fait le choix idéal pour éliminer efficacement les défauts de peinture modérés à importants. Il assure l'action abrasive nécessaire pour éliminer les micro-rayures et l'oxydation profondes tout en préservant la structure du tampon, même en cas d'utilisation intensive.

Technological Advantages & Durability:

- HEAT-X™ Foam Technology: Our cutting-edge, next-generation foam is specifically formulated to withstand the high temperatures and friction associated with heavy compounding.
- Superior Thermal Management: The HEAT-X™ structure actively works to reduce operational heat buildup, significantly contributing to an extra-long work time per section and greatly extending the overall lifespan of the pad.
- Targeted Correction: Designed for detailers who require a high-density foam solution for maximum defect elimination.

Avantages technologiques et durabilité :

- Technologie de mousse HEAT-X™ : Notre mousse de pointe nouvelle génération est spécialement conçue pour résister aux hautes températures et aux frottements importants liés au polissage intensif.
- Gestion thermique supérieure : La structure HEAT-X™ contribue activement à réduire l'accumulation de chaleur en fonctionnement, ce qui permet d'allonger considérablement le temps de travail par section et d'augmenter significativement la durée de vie globale du tampon.
- Correction ciblée : Conçu pour les professionnels du detailing qui exigent une solution en mousse haute densité pour une élimination maximale des défauts.

SIZE	1.2"	2"	3"	5"	6"
SKU	DFP771	DFP772	DFP773	DFP775	DFP776

UNI-X DETAILING PURPLE FOAM PAD

The Uni-X Detailing Purple Foam Pad by D-TAIL LAB is engineered for the final stages of paint refinement, utilizing premium imported German open-cell foam Technology for optimal performance and flawless results. This high-performance pad is specifically designed for the efficient removal of minor imperfections while dramatically enhancing paint gloss and optical clarity. The open-cell structure ensures a balanced application of finishing polishes and glazes.

Le tampon de polissage Uni-X en mousse violette de D-TAIL LAB est conçu pour les finitions de peinture. Sa technologie de mousse à cellules ouvertes allemande de haute qualité garantit des performances optimales et un résultat impeccable. Ce tampon haute performance est spécialement conçu pour éliminer efficacement les petites imperfections tout en rehaussant considérablement la brillance et la clarté de la peinture. Sa structure à cellules ouvertes assure une application homogène des produits de polissage et des lustrants.



Technological Excellence & Durability:

- German Open Cell Foam: This advanced structure maximizes contact, allows for superior product transfer, and is specifically formulated for excellent heat dissipation.
- Precision Finishing: Ideal for fine-tuning the paint surface, ensuring a mirror-like depth and high-definition finish.
- Extended Pad Life: The intelligent thermal design significantly reduces heat buildup during operation, providing an extra-long work time per section and greatly extending the overall lifespan of the pad

Excellence technologique et durabilité :

- Mousse allemande à cellules ouvertes : Sa structure avancée maximise le contact, assure un transfert de chaleur optimal et est spécialement conçue pour une excellente dissipation de la chaleur.
- Finition de précision : Idéale pour un contrôle précis de la surface peinte, garantissant une profondeur miroir et une finition de haute définition.
- Durée de vie prolongée du tampon : Sa conception thermique intelligente réduit considérablement l'accumulation de chaleur pendant le fonctionnement, offrant un temps de travail extra-long par section et prolongeant ainsi la durée de vie globale du tampon.

SIZE	1.2"	2"	3"	5"	6"
SKU	DFP751	DFP752	DFP753	DFP755	DFP756



PADS

XX-TRA FINE BLACK POLISHING FOAM PAD



The XX-Tra Fine Black Polishing Foam Pad by D-TAIL LAB is the definitive tool for achieving an exquisite, flawless finish on all paint systems. Utilizing advanced Imported German Foam Technology, this pad is specifically engineered for the critical final stage of refinement. This pad excels at refinishing and jewelry applications, delivering the highest level of gloss and depth. It is also the ideal applicator for spreading thin, uniform layers of sealants and waxes for maximum protection and durability.

Le tampon de polissage en mousse noire XX-Tra Fine de D-TAIL LAB est l'outil idéal pour obtenir une finition impeccable sur tous les types de peinture. Grâce à sa technologie de mousse allemande de pointe, ce tampon est spécialement conçu pour la dernière étape cruciale du polissage. Ce tampon excelle dans les travaux de rénovation et de lustrage, offrant une brillance et une profondeur exceptionnelles. Il est également idéal pour appliquer des couches fines et uniformes de cires et de scellants, garantissant une protection et une durabilité maximales.

Precision & Longevity:

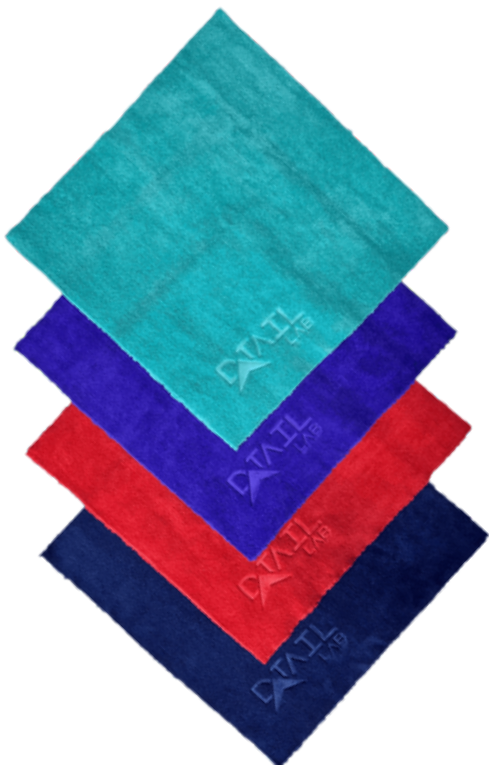
- Exquisite Finish: The foam composition is optimized to maximize the effectiveness of ultra-fine polishes, eliminating micro-marring and producing a deep, wet-look shine.
- German Foam Technology: Ensures a consistent cell structure and durability, providing superior performance compared to standard finishing pads.
- Thermal Efficiency: Engineered to maintain structural integrity by reducing operational heat buildup, ensuring an extra-long work time and significantly extending the lifespan of the pad.

Précision et longévité :

- Finition exceptionnelle : La composition de la mousse est optimisée pour maximiser l'efficacité des polishes ultra-fins, éliminant les micro-rayures et offrant une brillance profonde et intense.
- Technologie de mousse allemande : garantit une structure cellulaire homogène et une grande durabilité, offrant des performances supérieures à celles des tampons de finition standard.
- Efficacité thermique : Conçue pour préserver son intégrité structurelle tout en réduisant l'accumulation de chaleur, elle assure une durée de travail prolongée et une durée de vie nettement accrue du tampon.

SIZE	1.2"	2"	3"	5"	6"
SKU	DFP721	DFP722	DFP723	DFP725	DFP726

EDGELESS MICROFIBER TOWELS (4-COLORS-12-PCS)



Made from 420 GSM ultra-fine microfiber materials, these towels are incredibly soft and gentle to the touch, yet highly effective at removing polish, ceramic coating, sealant, or wax from car paint, as well as at lifting and trapping dirt, dust, and other particles.

The unique edgeless design ensures a scratch-free finish, making it safe for use on delicate surfaces such as paintwork or polished metals. Ideal for use in automotive detailing and household cleaning, these premium Edgeless microfiber towels are an essential addition to any detailer's arsenal.

Fabriquées en microfibres ultra-fines de 420 g/m², ces serviettes sont incroyablement douces et agréables au toucher, tout en étant très efficaces pour éliminer le polish, les revêtements céramiques, les produits d'étanchéité ou la cire de la peinture automobile, ainsi que pour déloger et retenir la saleté, la poussière et autres particules.

Leur conception unique sans bord garantit une finition impeccable, sans rayures, ce qui les rend idéales pour une utilisation sur des surfaces délicates comme la peinture ou les métaux polis.

Parfaites pour le detailing automobile et le nettoyage domestique, ces serviettes en microfibres haut de gamme sans bord sont un indispensable pour tout professionnel du detailing.

SKU	DPEMT4C
-----	---------



AIR TOOLS

EQUIPMENT



HURACAN PRO AIR CLEANING GUN

The Huracan Professional Air cleaning gun provides its users with efficient cleaning and powerful dusting ability thanks to compressed air technology. Using a spiral wave principle, high-pressure air is converted into kinetic energy, enabling expansion at the air outlet and significantly increasing power efficiency.

Le pistolet de nettoyage Huracan Professional Air offre à ses utilisateurs un nettoyage efficace et un dépeussierage puissant grâce à la technologie de l'air comprimé. Utilisant le principe de l'onde spirale, l'air à haute pression est converti en énergie cinétique, permettant une expansion à la sortie d'air et augmentant considérablement le rendement énergétique.



SKU	DHRPC1
-----	--------

HURACAN DRY AIR CLEANING GUN



The Huracan Dry Air Gun provides its users with powerful and efficient cleaning ability thanks to compressed air technology. Using a spiral wave principle, high-pressure air is converted into kinetic energy, enabling expansion at the air outlet and significantly increasing power efficiency.

Le pistolet à air sec Huracan offre à ses utilisateurs une puissance de nettoyage élevée et efficace grâce à la technologie de l'air comprimé. Utilisant le principe de l'onde spirale, l'air à haute pression est converti en énergie cinétique, ce qui permet une expansion à la sortie de l'air et augmente considérablement le rendement énergétique.

SKU	DHRPV1
-----	--------

AIR BLOW GUN

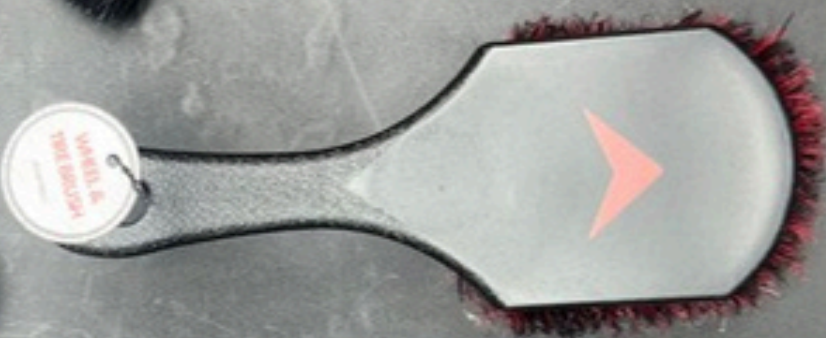
This air blow gun is your best tool for drying and dust removal, efficiently and safely. Solid construction, leakage-proof, and high-pressure resistant, this air gun is made from premium engineering plastic and lightweight metal. The soft-touch cone jet nozzle helps you reach and clean the deepest and narrowest areas of your car, tool, or space without risk of damage.

Ce pistolet à air comprimé est l'outil idéal pour sécher et dépeussierer efficacement et en toute sécurité. Robuste, étanche et résistant à la haute pression, il est fabriqué en plastique technique de haute qualité et en métal léger. Son embout conique à jet doux permet d'atteindre et de nettoyer les zones les plus difficiles d'accès de votre voiture, de vos outils ou de tout autre espace, sans risque de les abîmer.



SKU	DHRHD1
-----	--------

BRUSHES



BRUSHES

D-TAIL
LAB



WHEEL SPOKE & BARREL CLEANING BRUSH

This professional and versatile brush is designed to clean wheels, rims, and the engine bay, effectively removing brake dust, dirt, and grime with its sturdy yet gentle nylon bristles. It's the perfect tool for all types of wheels, from cars and motorcycles to bicycles and any other vehicle. The ergonomic design featuring a hand-moulded shape rubber handle for a perfect grip, complete with a knuckle guard, ensures your hands are protected from harsh chemicals, sharp edges, and curves, allowing you a smooth and enjoyable detailing experience.

Cette brosse professionnelle et polyvalente est conçue pour nettoyer les roues, les jantes et le compartiment moteur. Grâce à ses poils en nylon robustes et doux, elle élimine efficacement la poussière de frein, la saleté et les résidus. C'est l'outil idéal pour tous types de roues, qu'il s'agisse de voitures, de motos, de vélos ou de tout autre véhicule. Son design ergonomique, avec une poignée en caoutchouc moulée à la main pour une prise en main parfaite et une protection des articulations, assure une protection optimale de vos mains contre les produits chimiques agressifs, les arêtes vives et les angles, pour un nettoyage en douceur et agréable.

SKU	DWB1810
-----	---------

WHEEL & TIRE CLEANING BRUSH

The D-TAIL Wheel and Tire Cleaning Brush features bristles crafted from PET, ensuring exceptional resistance to chemicals. Designed to effectively loosen and remove tough dust, dirt, and road grime from your wheels and tires. For optimal results, use it with ORION Wheel & Tire cleaner to gently agitate the surface. The brush's corrosion-resistant bristles and robust handle ensure longevity and are simple to rinse clean after each use.

La brosse de nettoyage pour jantes et pneus D-TAIL est dotée de poils en PET, offrant une résistance exceptionnelle aux produits chimiques. Conçue pour déloger et éliminer efficacement la poussière, la saleté et les résidus routiers tenaces de vos jantes et pneus. Pour un résultat optimal, utilisez-la avec le nettoyant jantes et pneus ORION en frottant délicatement la surface. Ses poils résistants à la corrosion et son manche robuste garantissent une longue durée de vie et un nettoyage facile après chaque utilisation.



SKU	DWTB02
-----	--------

TIRE & CARPET SCRUB BRUSH



The D-TAIL LAB Tire & Carpet Scrub Brush is highly favoured by professional detailers for its exceptional design. Its ergonomically crafted handle offers a comfortable grip, while the precisely angled head ensures optimal cleaning efficiency.

The bristles strike the perfect balance—firm enough to tackle intricate tire ribbing and lettering without causing damage. Built to endure rigorous use, this durable brush excels in various cleaning tasks, both in the garage and around the home.

La brosse de nettoyage pour pneus et tapis D-TAIL LAB est plébiscitée par les professionnels du detailing pour son design exceptionnel. Son manche ergonomique offre une prise en main confortable, tandis que sa tête inclinée avec précision garantit une efficacité de nettoyage optimale.

Les poils offrent un équilibre parfait : suffisamment fermes pour nettoyer les rainures et les inscriptions des pneus sans les abîmer. Conçue pour résister à une utilisation intensive, cette brosse robuste excelle dans diverses tâches de nettoyage, aussi bien au garage qu'à la maison.

SKU	DTSB01
-----	--------

BRUSHES



HAIR-O 2.0



Sweeps away unwanted pet hair from auto interiors, including car mats, headliners, cargo areas, fabric, upholstery, and carpets. The four different edges make removing embedded fur from any interior surface easy, safe and fast. The tool works perfectly with all types of pet hair, from long to short, including that of cats and dogs.

The convenient and ergonomic grip of the pet hair brush is designed to help you work on every angle efficiently. Quickly sweep and gather pet hair into a pile, then vacuum it.

Élimine les poils d'animaux indésirables à l'intérieur de votre voiture : tapis de sol, voûte de toit, coffre, tissus, sièges et moquettes. Ses quatre bords différents permettent d'enlever facilement, rapidement et en toute sécurité les poils incrustés de toutes les surfaces intérieures. Cet outil est parfaitement efficace sur tous les types de poils d'animaux, longs ou courts, y compris ceux des chats et des chiens.

La poignée ergonomique et confortable de la brosse permet un nettoyage efficace sous tous les angles. Balayez et rassemblez rapidement les poils en un tas, puis aspirez-les.

SKU	DHAIRO
-----	--------

PLASMA DRILL BRUSH BUCKET SET

D-TAIL Brushes are a must-have accessory for every professional detailer's arsenal. It removes and scrubs grime, stains, and spots from a wide range of surfaces, including upholstery, fabric, carpets, and more.

Made of durable 0.35-mm-diameter nylon fibres mated to a plastic housing and 1/4-inch zinc & nickel-plated M8 thread steel connector.

Les brosses D-TAIL sont un accessoire indispensable pour tout professionnel du detailing. Elles éliminent et nettoient en profondeur la saleté, les taches et les salissures sur tous types de surfaces, comme les tissus d'ameublement, les textiles, les tapis et bien plus encore.

Fabriquées à partir de fibres de nylon résistantes de 0,35 mm de diamètre, elles sont fixées sur un boîtier en plastique et un connecteur fileté M8 en acier zingué et nickelé de 6,35 mm (1/4 pouce).



SKU	DDBSET
-----	--------

MAVERICK: LEATHER & FABRIC BRUSH SET



Clean and maintain your delicate surfaces like leather, suede, and Alcantara surfaces with the MAVERICK Leather & Fabric Brush combo set. Perfect for premium car interiors, these brushes are made with high-quality horsehair bristles and 0.15mm Nylon bristles. Designed to effectively remove dirt and grime without damaging your surfaces. Keep your car looking pristine with this professional-grade cleaning tool.

Nettoyez et entretenez vos surfaces délicates, telles que le cuir, le suède et l'Alcantara, grâce à l'ensemble de brosses MAVERICK pour cuir et tissu. Idéales pour les intérieurs de voitures haut de gamme, ces brosses sont composées de poils de crin de cheval de haute qualité et de fibres de nylon de 0,15 mm. Elles sont conçues pour éliminer efficacement la saleté et les résidus sans abîmer vos surfaces. Préservez l'éclat de votre voiture grâce à cet outil de nettoyage professionnel.

SKU	DMHLAB
-----	--------

DTAIL
LAB

CERAMIXTM

Professional-grade
ceramic coatings
designed to withstand
the harsh Canadian
weather and its extreme
condition





KRYPTO - HIGH SOLID CERAMIC COATING

Unlock unparalleled, long-term protection and a mirror-like finish for your vehicle with CERAMI-X's revolutionary KRYPTO ceramic coating.

KRYPTO is engineered to form a resilient, permanent barrier against the harshest elements. Experience not only breathtaking deep gloss but also extreme resistance to harsh chemicals, road salt, environmental fallout, and acidic contaminants.

Furthermore, KRYPTO offers excellent UV protection, effectively preventing paint fading and oxidation over time. This rugged durability is built to last, providing certified protection for up to 5 years or 75,000 km* (whichever comes first), making it a significant and worthwhile investment that dramatically preserves the value and aesthetic appeal of any vehicle.

Offrez à votre véhicule une protection inégalée et durable, ainsi qu'une finition miroir. Grâce au revêtement céramique révolutionnaire KRYPTO.

Conçu pour former une barrière résistante et permanente contre les agressions les plus extrêmes, KRYPTO vous garantit une brillance profonde et exceptionnelle, ainsi qu'une résistance extrême aux produits chimiques agressifs, au sel de déneigement, aux retombées atmosphériques et aux contaminants acides.

De plus, KRYPTO offre une excellente protection UV, prévenant efficacement la décoloration et l'oxydation de la peinture. Sa robustesse à toute épreuve lui assure une durabilité exceptionnelle, avec une protection certifiée jusqu'à 5 ans ou 75 000 km* (au premier terme échu). Un investissement judicieux qui préserve considérablement la valeur et l'esthétique de votre véhicule.



SKU	DCXKPO
-----	--------

Size: 50 ml

INVICTA - CERAMIC COATING

With one of the highest silica-quartz contents, CERAMI-X's INVICTA creates a hard & glossy layer on painted or gel-coat surfaces, adding depth to the paint while combining unbeatable water and dirt repellency.

Its rugged durability lasts up to 4 years or 60,000 km*, making it a worthwhile investment for any vehicle owner.

Grâce à sa teneur exceptionnelle en silice-quartz, INVICTA de CERAMI-X crée une couche dure et brillante sur les surfaces peintes ou recouvertes de gelcoat, rehaussant la profondeur de la peinture et offrant une protection hydrofuge et anti-salissures inégalée.

Sa robustesse à toute épreuve garantit une durabilité jusqu'à 4 ans ou 60 000 km*, ce qui en fait un investissement judicieux pour tout propriétaire de véhicule.



Size: 50 ml

SKU	DCXIVA
-----	--------



AUTOGRAPH - CERAMIC SPRAY COATING

The new AUTOGRAPH v2 "Evolve" is an Advanced Ceramic Spray Coating, the latest technological advancement to hit the automotive detailing market. AUTOGRAPH fills every cavity and pore of your clear-coated surfaces, wheels, glass, trim, rubber moulding, and plastic, allowing the product to bond to the entire car at a molecular level, providing extended durability and significantly better protection than traditional waxes and sealants for 12 months + .

Le nouveau AUTOGRAPH v2 « Evolve » est un revêtement céramique en spray de pointe, la toute dernière innovation technologique sur le marché de l'esthétique automobile. AUTOGRAPH remplit chaque cavité et pore des surfaces vernies, jantes, vitres, garnitures, joints en caoutchouc et plastiques, permettant au produit d'adhérer à l'ensemble du véhicule au niveau moléculaire. Il offre ainsi une durabilité accrue et une protection nettement supérieure aux cires et produits d'étanchéité traditionnels pendant plus de 12 mois.

Size: 250 ml

SKU	DAG250
-----	--------

NAVA - MARINE GRADE CERAMIC COATING

Our real-world tests have proven that NAVA outlasts the competition in side-by-side, torturous tests.

Try CERAMI-X's NAVA for unparalleled protection, gloss, and resistance to chemicals, salt, and environmental damage, while also offering excellent UV protection. While NAVA was designed as a stand-alone product, it also serves as a fantastic base for a two-way system, complemented by INVICTA ceramic coating.

Nos tests en conditions réelles ont prouvé que NAVA surpasse la concurrence lors de tests comparatifs rigoureux.

Essayez NAVA de CERAMI-X pour une protection, une brillance et une résistance inégalées aux produits chimiques, au sel et aux agressions environnementales, tout en bénéficiant d'une excellente protection UV. Conçu pour être utilisé seul, NAVA constitue également une base idéale pour un système bi-composant, complété par le revêtement céramique INVICTA.



Size: 50 ml

SKU	DCXNVA
-----	--------

FORZA - WHEELS & CALIPERS

Not only does CERAMI-X FORZA enhance the appearance of your wheels, but it also provides unparalleled temperature resistance, withstanding over 1400°F without compromising its original properties. It is the perfect protection for your wheels, safe to use on all finishes, including wet-painted, powder-coated, anodized, or polished finishes.

Its rugged durability lasts up to 2 years or 40,000 km*, making it a worthwhile investment for any vehicle owner.

Non seulement CERAMI-X FORZA sublime l'esthétique de vos jantes, mais il leur offre également une résistance thermique exceptionnelle, supportant des températures supérieures à 760 °C sans altérer ses propriétés d'origine. Il constitue la protection idéale pour vos jantes et peut être utilisé en toute sécurité sur toutes les finitions, y compris les peintures liquides, les revêtements en poudre, les anodisations et les finitions polies.

Sa robustesse à toute épreuve garantit une durabilité jusqu'à 2 ans ou 40 000 km*, ce qui en fait un investissement judicieux pour tout propriétaire de véhicule.



Size: 50 ml

SKU	DCXFZA
-----	--------



STROMA - LEATHER CERAMIC

Effectively shields against dirt, harmful UV rays and daily wear and tear. STROMA requires only a single layer and its impressive performance has been tested on all modern leather variants without altering its original feel, color or texture while increasing significantly leather's skin durability by adding abrasion resistance and hydrophobic stain-preventing properties. This protective layer stops discoloration and protects against dye transfer.

Protège efficacement contre la saleté, les rayons UV nocifs et l'usure quotidienne. Une seule couche suffit et son efficacité remarquable a été testée sur tous les types de cuirs modernes, sans en altérer le toucher, la couleur ni la texture d'origine. Elle améliore considérablement la durabilité du cuir en lui conférant une résistance à l'abrasion et des propriétés hydrophobes anti-taches. Cette couche protectrice prévient la décoloration et le transfert de teinture.



SKU	DCXSMA
-----	--------

Size: 50 ml

SPECTA - GLASS CERAMIC

Try CERAMI-X's SPECTA for the clearest vision and unmatched water repellency behaviour, easy removal of ice & snow, while also increasing glass hardness & offering excellent UV protection. Its rugged durability lasts up to 12 months, making it a worthwhile investment for any vehicle owner. SPECTA revolutionary ceramic coating technology now features an "ease to use" in all climates, making it very easy to wipe off, even in hot and humid conditions.

Essayez SPECTA de CERAMI-X pour une vision d'une clarté exceptionnelle et une imperméabilité inégalée. Ce traitement facilite le dégivrage et le déneigement, tout en renforçant la dureté du verre et en offrant une excellente protection UV.

Sa robustesse et sa durabilité jusqu'à 12 mois en font un investissement judicieux pour tout propriétaire de véhicule.

La technologie révolutionnaire de revêtement céramique SPECTA est désormais facile à utiliser, sous tous les climats, et se nettoie très facilement, même par temps chaud et humide.



Size: 50 ml

SKU	DCXSPA
-----	--------

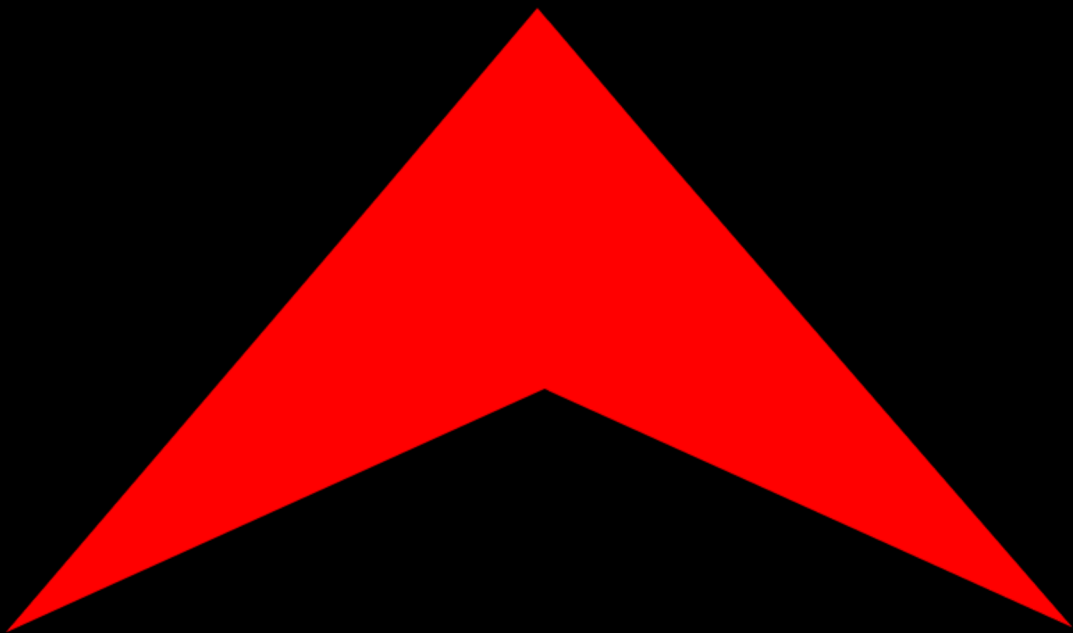
APPLICATORS & MICROSUEDE SWATCH

Achieve perfect ceramic coating application with D-TAIL LAB EVA Foam applicator block paired with soft, durable micro-suede swatch. Ideal for applying coatings evenly on any surface. Need more versatility and get into tighter spaces? Use our micro-suede applicators, made with the same high-quality fabric, wrapped around a soft foam block and a plastic film barrier in between, designed to minimize product consumption.

Obtenez une application parfaite de revêtement céramique grâce au bloc applicateur en mousse EVA D-TAIL LAB et à son échantillon en micro-suède doux et résistant. Idéal pour une application uniforme sur toutes les surfaces. Besoin de plus de polyvalence et d'accès aux espaces restreints ? Utilisez nos applicateurs en micro-suède, fabriqués avec le même tissu de haute qualité, enveloppant un bloc de mousse souple et une barrière en film plastique, conçus pour minimiser la consommation de produit.



TYPE	SUEDE SWATCHES (100PCS)	MICROSUEDE APPLICATORS (10PCS)	EVE FOAM BLOCK
SKU	DTMS100	DCMSA10	DCOAP



PARADIGM FOR MASTERY

PARADIGM FOR MASTERY

