

## Emergencias de salud pública



Entre las emergencias de salud pública se incluyen epidemias, emergencias biológicas o químicas y desastres naturales.

Los Centros para el Control y la Prevención de Enfermedades recomiendan que prepare un equipo de emergencia para peligros en general para cualquier desastre.



### Un ataque bioterrorista es la



diseminación deliberada de virus, bacterias u otros gérmenes (denominados

“agentes”) para provocar enfermedades o la muerte en personas, animales o plantas.

Los agentes biológicos se pueden diseminar a través del aire, del agua o de los alimentos.



Los terroristas pueden usar agentes biológicos porque pueden ser sumamente difíciles de detectar y pueden no causar la enfermedad durante varias horas o varios días.



Algunos agentes bioterroristas, como el virus de la viruela, se pueden diseminar de persona a persona, mientras que esto no ocurre con otros, como el ántrax.

Su departamento de salud pública local

probablemente ha estado trabajando en la planificación para distribuir medicamentos y aplicar vacunas al público en general durante una emergencia de salud pública.

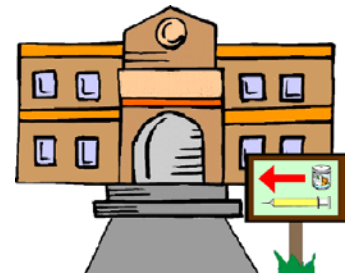


### Planificación contra la gripe pandémica

Usted probablemente haya oído hablar

de la posibilidad de una pandemia mundial de “gripe aviaria”. Muchas comunidades han organizado equipos para desarrollar planes de respuesta ante una posible epidemia de gripe aviaria de este tipo. Esos grupos a menudo están compuestos por representantes de los condados de funcionarios locales, entidades de salud pública, hospitales, hogares de ancianos, entidades de salud de universidades o facultades, instituciones de cuidado masivo y clínicas.

En caso de una emergencia de salud pública, se pueden establecer clínicas donde se suministren vacunas o medicamentos para el público.



Text adapted from "Are You Prepared?" by the Cass (ND) and Clay (MN) Emergency Planning Partnerships. Adapted with funding provided by Fargo Cass Public Health through the Cities Readiness Initiative (CRI)