

Mascotas y desastres

Si debe evacuar su casa, la mejor manera de proteger a sus mascotas es evacuarlas también.

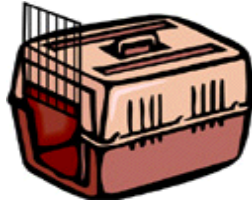


Abandonar a las mascotas, aunque trate de dejarlas en un lugar seguro para ellas, probablemente dé como resultado que ellas también sufran lesiones, se pierdan o algo peor.



Tenga un lugar seguro donde llevar a sus mascotas La Humane Society puede proporcionar información útil acerca de las mascotas durante épocas de desastre.

-Lleve una lista de lugares donde se admiten mascotas, con sus números de teléfono. Pregunte si en caso de emergencia, se pueden dejar sin efecto las políticas de no admisión de mascotas en hoteles, moteles o departamento de un amigo.



-Pregunte a sus parientes, amigos u otras personas que viven fuera de la zona afectada si pueden albergar a sus animales en sus hogares.



-Lleve a todas las mascotas a la casa cuando comience una emergencia para no tener que buscarlos si tiene que salir de prisa.

-Todos los perros y gatos deben tener puestos collares que estén bien colocados y con identificación actualizada.



Los **pájaros** se deben transportar en una jaula de viaje segura.



Coloque algunas rodajas de frutas y verduras frescas con alto contenido de agua. Tenga una fotografía para identificación y bandas para las patas.



Lleve muchas toallas de papel o periódicos para recoger la basura en el piso de la jaula de los pájaros.

Las **serpientes** se pueden transportar en una funda de almohada pero se deben colocar en un lugar más seguro cuando llegue al lugar de evacuación. Lleve un recipiente

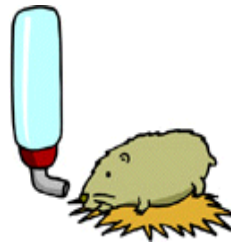


de agua lo suficientemente grande como para mantenerlas húmedas y también una almohadilla térmica.

Si transporta **lagartijas domésticas**, siga las mismas instrucciones que para los pájaros.



Los **pequeños mamíferos** (hámsteres, gerbos, etc.) se deben transportar en jaulas seguras. Lleve materiales para dormir, recipientes para agua y botellas de agua.



Text adapted from "Are You Prepared?" by the Cass (ND) and Clay (MN) Emergency Planning Partnerships. Adapted with funding provided by Fargo Cass Public Health through the Cities Readiness Initiative (CRI)