

الطيور ينبغي نقلها في حامل مأمون للسفر. ويلزم تزويدها ببضع شرائح من الفواكه والخضراوات الطازجة ذات المحتوى العالي من الماء. احتفظ



بصورة فوتوغرافية وقم بتركيب أربطة للأرجل. واصطحب كمية كبيرة من الفوط الورقية أو ورق الصحف لجمع المخلفات التي تتراكم في قاع قفص الطيور.



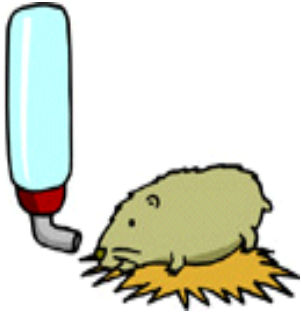
الثعابين يمكن نقلها في كيس وسادة ولكن يجب نقلها إلى مكان إيواء أكثر أمنا عند وصولها إلى



موقع الإخلاء. اصطحب وعاء للماء كبيرا بما يكفي للتشريب فضلا عن وسادة تدفئة.



عند نقل السحالي الأليفة، اتبع نفس التوجيهات التي سبق ذكرها عن الطيور.



الثدييات الصغيرة (مثل "الهيمستر" والقوارض الأخرى) ينبغي نقلها في أوعية حمل مأمونة. وينبغي اصطحاب أفرشة، وأوعية للطعام وزجاجات مياه.

## الحيوانات المنزلية والكوارث



في حالة الإخلاء، أفضل طريقة لحماية حيواناتك المنزلية هي إخلاؤها أيضا. فترك الحيوانات المنزلية، حتى لو حاولت إعداد مكان آمن لها، يحتمل أن ينجم عنه إصابتها بأذى، أو فقدانها، أو ما هو أسوأ من ذلك.



تعرف على مكان آمن تنقل إليه حيواناتك المنزلية يمكن لجمعية الرفق بالحيوان تقديم معلومات مفيدة عن الحيوانات المنزلية في أوقات الكوارث.

- احتفظ بقائمة بالأماكن "صديقة الحيوانات المنزلية"، بما في ذلك أرقام الهاتف.

واستعلم عن إمكان التحلي في حالات الطوارئ عن سياسة "ممنوع دخول الحيوانات" في الفنادق أو الموتيلات أو شقق الأصدقاء.



- اسأل الأقارب أو الأصدقاء أو غيرهم من الأشخاص خارج المنطقة المتضررة عن إمكانية إيوائهم حيواناتك في منازلهم.

- أدخل جميع الحيوانات المنزلية إلى داخل المنزل عند بدء حالة الطوارئ لكي لا تضطر الحيوانات للبحث عنك إذا تركت المنزل في عجلة.



- تأكد من ارتداء جميع الكلاب والقطط لطوق العنق، ومن تثبيت معلومات حديثة عن هويتها به.



**Public Health**  
Prevent, Promote, Protect  
Fargo Cass Public Health

Text from "Are You Prepared?" by the Cass (ND) and Clay (MN) Emergency Planning Partnerships. Created with funding provided by Fargo Cass Public Health through the Cities Readiness Initiative (CRI) Adapted by Healthy Roads Media ([www.healthyroadsmedia.org](http://www.healthyroadsmedia.org))