

Inversor **solar** para uso comercial y residencial



- Independencia energética
- Generación de electricidad limpia
- Alta seguridad e instalación sencilla
- Almacenamiento de energía, opcional

Soluciones de Energía

Inversores Monofásicos y Trifásicos

LÍNEA RESIDENCIAL

Serie A-ES	5-9.6kW Fase dividida hasta 4 MPPT Inversor híbrido (HV)
Serie ES-US	5-11,4 kW Fase dividida hasta 4 MPPT Inversor híbrido (HV)
Serie SBP-US	5-11,4 kW Fase dividida Inversor retrofit acoplado a CA (HV)
Serie MS-US	5-11,4kW Fase dividida Hasta 3 MPPT

LÍNEA COMERCIAL

Serie SMT-US	50-60kW ☑ Trifásico☑ Hasta 6 MPPTS
Serie LVS-US	12-35 kilovatios Trifásico Hasta 6 MPPT
Serie LVS-US	12-35 kilovatios Trifásico Hasta 6 MPPT



A-ES



ES-US



SBP-US



MS-US



SM-US



SMT-US



LVSMT

Serie A-ES / Residencial

5-9.6kW. Fase dividida hasta 4 MPPT. Inversor híbrido

La serie A-ES es un inversor híbrido de fase dividida diseñado para aumentar el autoconsumo de la energía solar generada, compatible con baterías de alto voltaje (80-495V) y con una capacidad de potencia de 5kW a 9.6kW.

Con hasta 4 MPPT, el inversor A-ES se adapta perfectamente a techos residenciales complejos. Equipado con la funcionalidad de carga rápida de la batería y perfectamente capaz de alimentar grandes cargas en modo de respaldo (hasta 9.6kW).

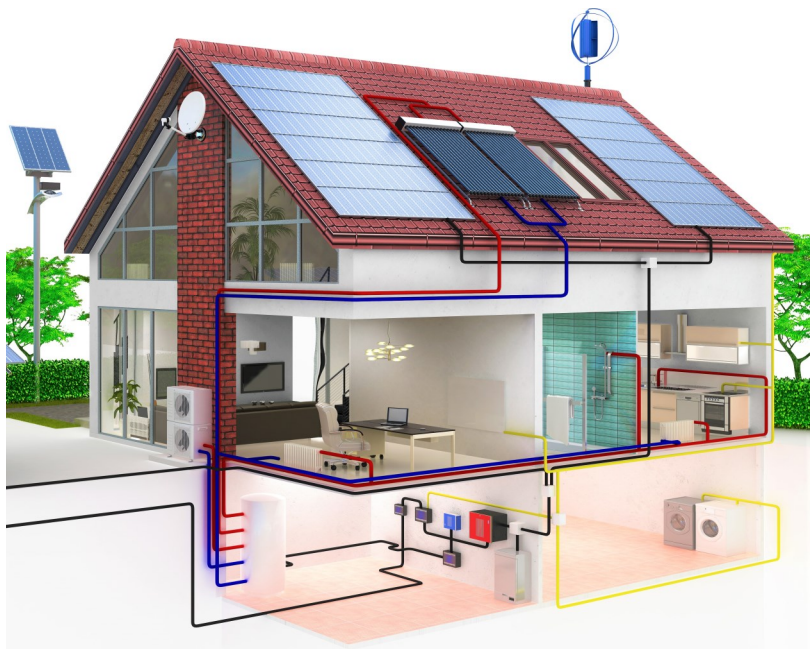
Cumple con las normas de seguridad incluido el interruptor de circuito por falla de arco y apagado rápido.

- Función de interrupción UPS
- 4 MPPT y 150% de sobredimensionamiento de entrada CC
- AFCI y rápido apagado
- Medidor inteligente integrado

4MPPT y 150% de entrada

Con hasta 4 MPPTs, el A-ES (5-9,6 kW) es la solución perfecta para alimentar con energía solar grandes propiedades residenciales, cubriendo todos los rincones de su azotea y maximizando la generación solar total.

Con una capacidad de sobredimensionamiento de entrada de CC del 150 %, la serie A-ES alcanza su máxima capacidad mediante reflejos adicionales agregados a la parte posterior de los paneles bifaciales, diseñados para aumentar la potencia de salida incluso con poca radiación solar.



Serie ES-US / Residencial

5-11,4 kW. Fase dividida. Hasta 4 MPPT. Inversor híbrido

Serie ES-US es un inversor híbrido de fase dividida diseñado para aumentar el autoconsumo de su energía solar generada. GoodWe ES-US es compatible con baterías de alto voltaje (80-495 V) con una capacidad de potencia de 5 kW a 11,4 kW. Con hasta 4 MPPT, el inversor ES-US se adapta perfectamente a techos residenciales complejos.

Presentada con una función de carga rápida de la batería, la serie es perfectamente capaz de realizar copias de seguridad en todo el hogar.

Equipados con una función de cargador EV opcional, los vehículos pueden cargarse con energía solar autogenerada bajo una gestión de carga inteligente.

- La optimización incorporada elimina la necesidad de optimizadores tradicionales
- La integración del cargador EV opcional simplifica la gestión de carga

Diseño totalmente integrado

La serie ES-US es única cuando se trata de ofrecer soluciones fotovoltaicas y de almacenamiento



versátiles y de alta calidad a los propietarios de viviendas.

Con múltiples opciones de almacenamiento que incluyen respaldo de carga esencial y respaldo para todo el hogar, el ES-US lidera el camino en la administración de energía doméstica de próxima generación.

Su AFCI integrado y su apagado rápido simplifican la instalación y la puesta en marcha al tiempo que brindan a los propietarios la máxima seguridad y seguridad de inversión.

Máxima producción de energía

El ES-US ofrece clases de potencia más grandes con hasta 16A máx. Corriente de entrada de CC por cadena, lo que permite una mayor compatibilidad de módulos y flexibilidad de diseño del sistema para los instaladores.

Su tecnología integrada de apagado rápido acelera la instalación, mientras que la capacidad de sobredimensionamiento de CC del 150 % y la ventana de amplio voltaje ofrecen a los propietarios una mayor producción de energía durante todo el día.

La optimización incorporada aborda sin esfuerzo techos complejos y áreas sombreadas sin la necesidad de optimizadores tradicionales a nivel de módulo, que pueden agregar costos y complejidad a un sistema.

Serie SBP-US / Residencial

5-11,4 kW. Fase dividida. Inversor retrofit acoplado a CA

Como producto acoplado a CA, SBP-US es compatible con la copia de seguridad de todo el hogar, las aplicaciones fuera de la red y la salida desequilibrada para el consumo de carga (no se requiere un autotransformador adicional).

Además, el inversor está especialmente diseñado para ofrecer un funcionamiento de microrred durante los apagones, lo que permite que el sistema fotovoltaico genere energía para soportar el consumo de carga incluso cuando la red no funciona.

Para adaptarse mejor al mercado de América, el SBP-US es compatible con generadores de combustibles fósiles para reducir rápidamente el costo del combustible y mantener un suministro de energía estable.

Por último, este inversor actualizado proporciona una función de cargador EV opcional que permite a los usuarios eliminar hardware adicional y conectar el cable del cargador EV directamente al inversor.

- Salida de respaldo de toda la casa
- Compatible con generadores de combustibles fósiles
- Aplicación de microrred y copia de seguridad de toda la casa

Aplicaciones flexibles

SBP-US está especialmente diseñado para satisfacer múltiples requisitos de aplicación en América del Norte.

Con un rango de 5 a 11,4 kW, este inversor retro adaptado acoplado a CA puede realizar operaciones de microrred con varias marcas de inversores conectados a la red y permite que el sistema solar siga funcionando durante un corte de energía.



Serie MS-US / Residencial

5-11,4kW. Fase dividida. Hasta 3 MPPT



La serie MS-US es una solución fotovoltaica de alta calidad diseñada para satisfacer las necesidades de exigentes propietarios de viviendas.

Este producto, que permite una corriente de entrada máxima de 16 A por cadena y admite un sobredimensionamiento de CC de hasta un 160 %, se creó para un funcionamiento a largo plazo y sin problemas con la máxima producción de energía.

La optimización incorporada aborda sin esfuerzo techos complejos y áreas sombreadas sin la necesidad de optimizadores

tradicionales a nivel de módulo, que agregan costo y complejidad al sistema.

- Optimización integrada
- Elimina la necesidad de optimizadores tradicionales
- 160 % de sobredimensionamiento de entrada de CC maximiza la producción de energía
- AFCI integrado y apagado rápido
- Alarma de falla de SPD y SPD CC tipo II opcional

Seguridad y confiabilidad

Las soluciones residenciales GoodWe brindan eficiencia, confiabilidad y, lo que es más importante, seguridad para los propietarios de viviendas.

El MS-US ha sido diseñado para cumplir con las estrictas normas de seguridad del mercado de EE. UU., incluido el AFCI de última generación y el cumplimiento de apagado rápido para cumplir con NEC 2017.

El MS-US también ofrece protección contra sobretensiones de CC Tipo II opcional con una alarma

de notificación de eventos, brindando a los instaladores y propietarios una mayor tranquilidad.

Máxima producción de energía

El MS-US ofrece clases de potencia más grandes con hasta 16A máxima corriente de entrada de CC por cadena, lo que permite una mayor compatibilidad de módulos y flexibilidad de diseño del sistema para los instaladores.

Su tecnología integrada de apagado rápido acelera la instalación, mientras que la capacidad de sobredimensionamiento de CC del 160 % y la ventana de amplio voltaje ofrecen a los propietarios una mayor producción de energía durante todo el día.

La optimización incorporada aborda sin esfuerzo techos complejos y áreas sombreadas sin la necesidad de optimizadores tradicionales a nivel de módulo, que pueden agregar costos y complejidad a un sistema.

Serie SMT-US / Comercial

50-60kW. Trifásico. Hasta 6 MPPTS

El inversor SMT-US es ideal para instalaciones comerciales de mediana y gran escala.

Coseche la máxima energía solar y genere energía respetuosa con el medio ambiente para obtener un mayor retorno de la inversión.

Su diseño único sin fusibles lo hace excepcionalmente fácil de instalar, ahorrando tiempo y dinero.

El excelente diseño de seguridad brinda protecciones confiables en instalaciones al aire libre y garantiza un uso y una generación estable incluso en condiciones extremas.

- Hasta 6 MPPT para una máxima flexibilidad de diseño
- Protección contra sobretensiones tipo II para CC y CA
- 150 % de sobredimensionamiento de entrada de CC
- Amplio rango de voltaje operativo de entrada de 180V-980V
- Terminal AC compatible con cables de aluminio
- Diseño sin fusibles



Diseño totalmente integrado

El inversor puede acomodar cables de aluminio en el circuito de salida de CA para reducir los costos de equilibrio del sistema en sistemas de montaje en tierra.

El diseño sin fusibles del SMT-US reduce significativamente las consideraciones de mantenimiento y aumenta la confiabilidad.

Máximo retorno de la inversión

El amplio rango de voltaje operativo de 180 V-980 V del SMT-US permite que el sistema fotovoltaico comience a producir energía más temprano en el día, maximizando completamente la generación de energía solar.

Con un máximo de corriente de entrada de CC de 15 A por cadena, la serie SMT-US es compatible con muchos módulos de alta potencia, lo que brinda a los integradores una mayor versatilidad en la selección de módulos y el diseño del sistema.

Hasta 6 MPPT garantizan una producción de energía óptima, incluso en áreas con sombra, lo que brinda el mejor ROI de su clase para sistemas comerciales.

Serie LVS-US / Comercial

12-35 kilovatios. Trifásico. Hasta 6 MPPT

El inversor trifásico de la serie LVSMT de GoodWe está diseñado con una entrada de energía de bajo voltaje y es una opción ideal para instalaciones comerciales.

Desarrollada como una respuesta eficiente a las necesidades del mercado latinoamericano de inversores de bajo voltaje por encima de 10 kW, esta serie es aplicable a rangos especiales de voltaje de red dentro de la región.

Con el inversor de la serie LVSMT, la configuración del sistema se puede simplificar al evitar la instalación de un transformador costoso, lo que reduce en gran medida los costos de inversión inicial del sistema.

- Monitoreo de nivel de cadena
- Eficiencia máx. hasta 98.8%
- Protección de ingreso IP65
- Diseño sin fusibles
- 200V-650V Amplio rango de voltaje MPPT
- Diseño sin fusibles

Diseño amigable y reflexivo

El amplio rango de voltaje operativo de entrada de 200 V-650 V permite que el sistema solar comience en una etapa temprana, utilizando la luz del día para maximizar la generación de energía solar y obtener un mayor rendimiento.

El diseño sin fusibles y sin piezas consumibles reduce significativamente el tiempo de funcionamiento y los costos.

Generación de alta potencia para alto rendimiento

Con máx. corriente de entrada de 15 A CC por cadena, la serie LVSMT es compatible con diferentes tipos de módulos de alta potencia, lo que garantiza una mayor absorción de energía solar, lo que lo convierte en uno de los inversores más productivos del mercado.

Con un sobredimensionamiento de CC del 130 %, la eficiencia del sistema mejora enormemente.



Serie LVMT-US / Comercial

30-50 kilovatios. Trifásico. 4 MPPT

Desarrollado como una respuesta eficiente a las necesidades del mercado sudamericano de inversores de bajo voltaje, el inversor de la serie LVMT es adecuado para techos comerciales de mediana y gran escala o sistemas solares fotovoltaicos montados en el suelo donde la máxima versatilidad y rentabilidad son factores de importancia.

Con su diseño compacto y su función de aumento de potencia, la serie LVMT puede proporcionar una eficiencia extremadamente alta del 98,8 %, lo



que ofrece un retorno de la inversión más rápido.

Características destacadas

- Baja tensión
- Monitoreo de nivel de cadena
- Hasta 180 % de sobredimensionamiento de entrada de CC y 110 % de sobrecarga de salida de CA.
- Funcionamiento a plena carga a 50°C
- Comunicación línea eléctrica.
- Hasta 98,8% máx. eficiencia.
- Cuatro MPPTs maximizan la salida.

Minimizar pérdidas

Mejore su cosecha de energía con cuatro rastreadores MPP para minimizar las pérdidas de producción causadas por el sombreado parcial y otros efectos de desajuste.

Alta Generación

El inversor LVMT, con una capacidad de sobredimensionamiento de entrada de CC del 180 %, permite a los usuarios expandir significativamente el conjunto solar y dar una mayor potencia de salida aún con baja radiación solar.

Protecciones

Control de corriente cadena fotovoltaica	Integrado
Detección aislamiento de resistencia fotovoltaica	Integrado
Monitor de corriente residual	Integrado
Protección polaridad inversa CC	Integrado
Protección anti-isla Integrado	Integrado
Protección sobrecorriente CA	Integrado
Protección cortocircuito CA	Integrado
Protección alto voltaje CA	Integrado
Interruptor CC Opcional	Integrado
Protección contra sobretensiones CC Tipo II	Integrado
Protección contra sobretensiones CA Tipo II	Integrado
Interruptor de circuito por falla de arco (AFCI) opcional	Integrado
Recuperación PID Opcional	Integrado



BCI Energy International, Inc.

Miami, Florida, EE. UU.

Tel. +1 (954) 801-2609

Email: info@bcienergy.com

Website: www.bcienergy.com