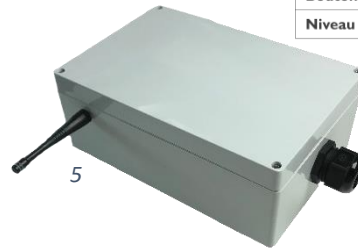




Numéro d'article	CHes
Bandes de Fréquences	868 MHz ou 433 MHz
Modulation	FM
Sortie	15 mW
Poids	~ 100 grammes
Etanchéité	IP65
Portée Moyenne	50 m à 100 m
Dimensions	77 x 52 x 21 mm
Type de Batterie	Batterie Li-Po (3.7V)
Durée de Charge	~ 1,5 heure
Autonomie	~ 24h
Température	-20°C + 70°C
Boutons	2
Niveau de sécurité	PLd



1	Emetteur	Emitter
2	Bague	Ring
3	Bracelet	Wristband
4	Chargeur	Charger
5	Récepteur	Receiver

## Step 1

A1 Relais de sécurité 1  
A1 Safety relay 1

A0 Relais de sécurité 2  
A0 Safety relay 2

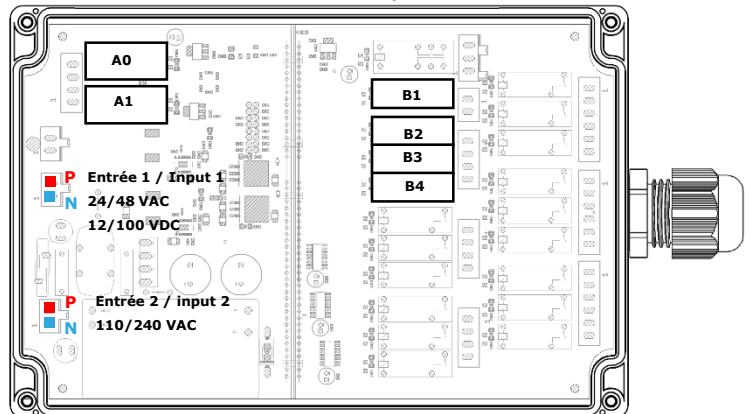
Relais B1 « Klaxon »  
B1 relay « Horn »



Schéma du câblage de la partie réception



Wiring specifications of the receiver.



## Step 2



Assemblage de la partie émission : Boîtier + Bracelet + Bague  
Mise en route du produit avec un appui sur le contacteur placé sur le doigt.



Assembly of the transceiver part : Case + Wristband + Ring  
Product starts by pressing the switch on the finger.



# Step 3



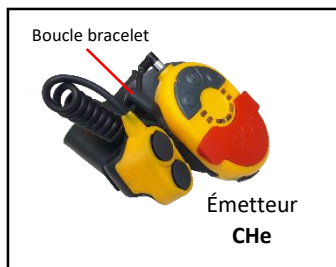
Principe de fonctionnement.



Working principle.

01 - ASSEMBLER LES ELEMENTS DU COMHAND

01 - ASSEMBLE COMHAND



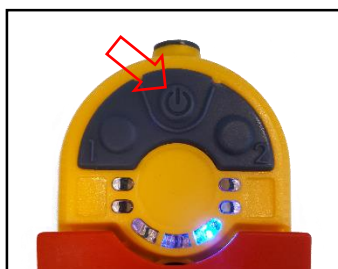
02 - RELEVER LE BONTON D'ARRÊT COUP DE POING

02 - RAISE THE STOP BUTTON PUNCH PUNCH



03 - APPUYER SUR LE BOUTON « Marche/Klaxon »  
POUR VOUS CONNECTER (LED BLEU ALLUMÉE)

03 - PRESS THE BUTTON " On / Horn"  
TO CONNECT (LED BLUE ON)



04 - APPUYEZ SUR LES BOUTONS DOUBLE ETATS DE  
LA BAGUE POUR FAIRE UN MOUVEMENT DANS LA  
DIRECTION PROGRAMMÉE.

04 - PRESS THE DOUBLE STATE BUTTONS ON THE  
RING TO MAKE A MOVEMENT IN THE PROGRAMMED  
DIRECTION.



## Arrêt de sécurité / Emergency stop



Pour vous déconnecter, ou en cas d'urgence, appuyer sur le bouton de sécurité rouge « STOP ».

Pour le réamorcer, utiliser les languettes positionnées sur le côté pour le remonter vers le haut.



To disconnect, or in case of emergency, push the red button "STOP".

To reboot, use the tabs positioned on the side to back it up.



[www.siatech.fr](http://www.siatech.fr)



[contact@siatech.fr](mailto:contact@siatech.fr)



+33 278 775 350