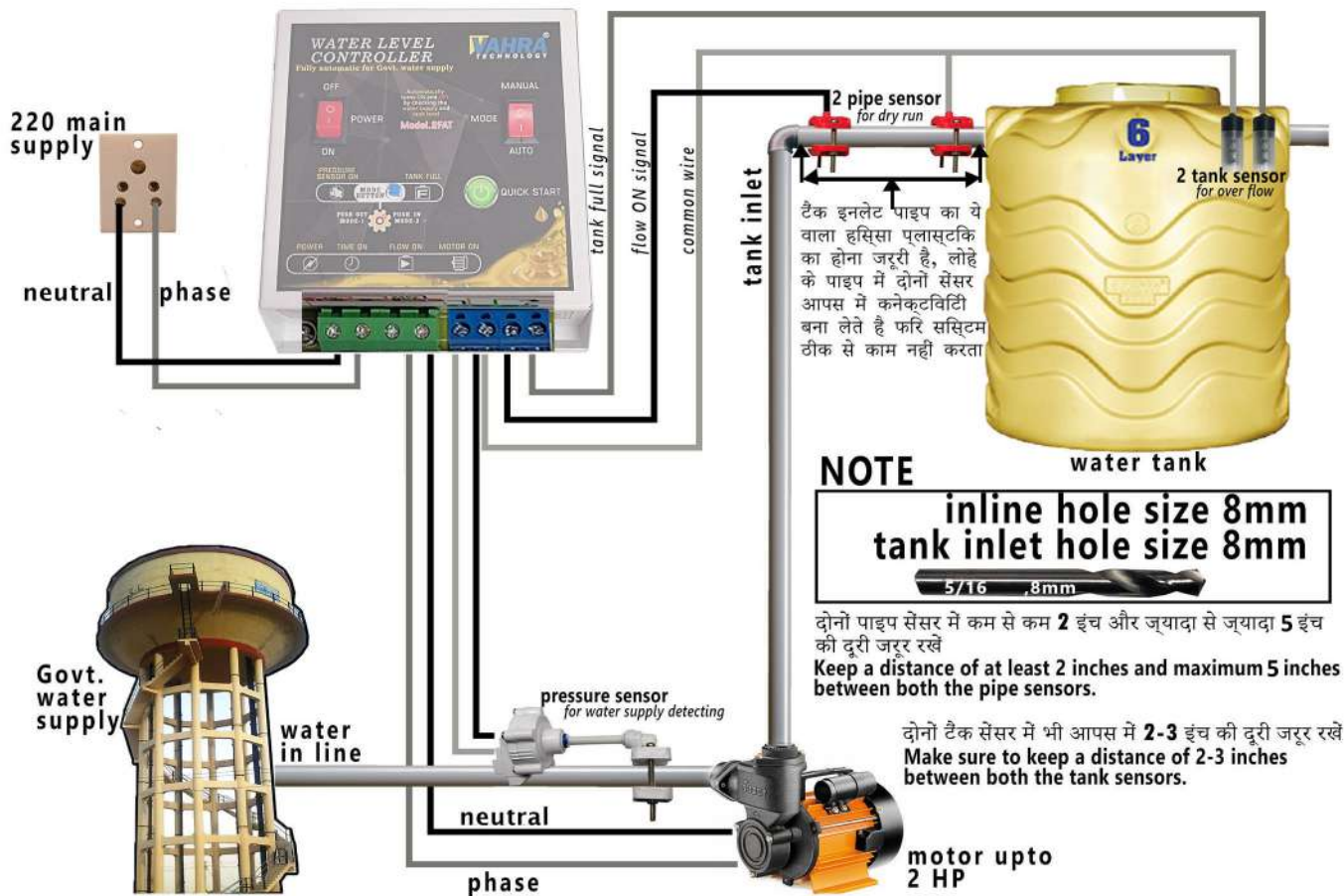


## HOW TO INSTALL

- Hang the pump controller in a safe place away from direct sunlight and rain.  
पंप कंट्रोलर को सीधे धूप और बारिश से सुरक्षित स्थान पर लटकाएं
- If you think that you may ever have to run the motor manually, then you should put the manual switch in port no. 2-3  
अगर आपको लगता है की आपको कभी मोटर मैन्युअल रूप से चलाना पड सकता है,तो आपको पोर्ट नंबर 2-3 में मैन्युअल स्विच लगाना चाहिए।
- Give main supply to port number 1 and 2  
पोर्ट नंबर 1 और 2 में मैन सपलाई लगा दें
- Give main supply to motor from port number 3 and 4  
पोर्ट नंबर 3 और 4 से मोटर को मैन सपलाई दें
- Connect both the wires of the pressure sensor to port number 5 and 6. (Port number 6 is the common port for all the sensors)  
प्रेसर सेंसर की दोनों तारें पोर्ट नंबर 5 और 6 में लगा दें।(6 नंबर पोर्ट सभी सेंसर के लिए कामन पोर्ट है)
- Connect the wires of both the pipe sensors at the inlet of the tank to port number 6 and 7.  
टैंक के इनलेट पे लगने वाले दोनों पाइप सेंसर की तारों को पोर्ट नंबर 6 और 7 में लगा दें
- The wires of both the tank sensors installed inside the tank are to be connected in port number 6 and 8. Connect the port number 6 above with the common sensor at the inlet of the tank (pipe sensor)  
टैंक के अंदर लगने वाले दोनों टैंक सेंसर की तारों को पोर्ट नंबर 6 और 8 में लगाना है, पोर्ट नंबर 6 वाली तार उपर टैंक के इनलेट वाले (पाइप सेंसर) कामन सेंसर के साथ उपर ही जोड़ दें

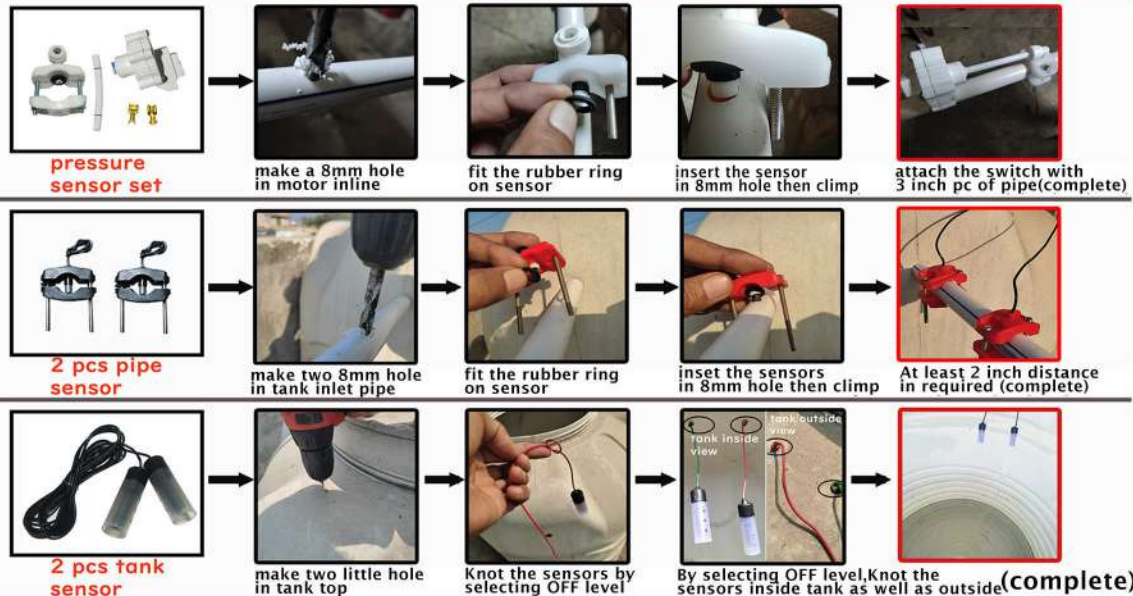


## INSTALLATION GUIDE, WITH PIC OF ALL SENSORS

Only 8 mm drill is required to make hole in the pipe.  
Rubber ring also has to be handled with care

सभी सेंसर लगाने  
का तरीका (फोटो के  
साथ)

पाइप में सुराख करने के लिए 8 मम  
का वरमा हो चलाना है,रबर रिंग को  
भी ध्यान से रखना है





## HOW TO INSTALL

- Hang the pump controller in a safe place away from direct sunlight and rain.  
पंप कंट्रोलर को सीधे धूप और बारिश से सुरक्षित स्थान पर लटकाएं
- If you think that you may ever have to run the motor manually, then you should put the manual switch in port no. 2-3  
अगर आपको लगता है की आपको कभी मोटर मैन्युअल रुप से चलाना पड सकता है,तो आपको पोर्ट नंबर २-३ में मैन्युअल सिवच लगाना चाहिए।
- Give main supply to port number 1 and 2  
पोर्ट नंबर 1 और 2 में मेन सपलाई लगा दें
- Give main supply to motor from port number 3 and 4  
पोर्ट नंबर 3 और 4 से मोटर को मेन सपलाई दें
- Connect both the wires of the pressure sensor to port number 5 and 6. (Port number 6 is the common port for all the sensors)  
प्रेसर सेंसर की दोनों तारें पोर्ट नंबर 5 और 6 में लगा दें।(6 नंबर पोर्ट सभी सेंसर के लिए कामन पोर्ट है)
- Connect the wires of both the pipe sensors at the inlet of the tank to port number 6 and 7.  
टैंक के इनलेट पे लगने वाले दोनों पाइप सेंसर की तारों को पोर्ट नंबर 6 और 7 में लगा दें
- The wires of both the tank sensors installed inside the tank are to be connected in port number 6 and 8. Connect the port number 6 above with the common sensor at the inlet of the tank (pipe sensor)  
टैंक के अंदर लगने वाले दोनों टैंक सेंसर की तारों को पोर्ट नंबर 6 और 8 में लगाना है, पोर्ट नंबर 6 वाली तार वहीं टैंक के इनलेट वाले (पाइप सेंसर) कामन सेंसर के साथ टैंक के पास ही जोड़ दें

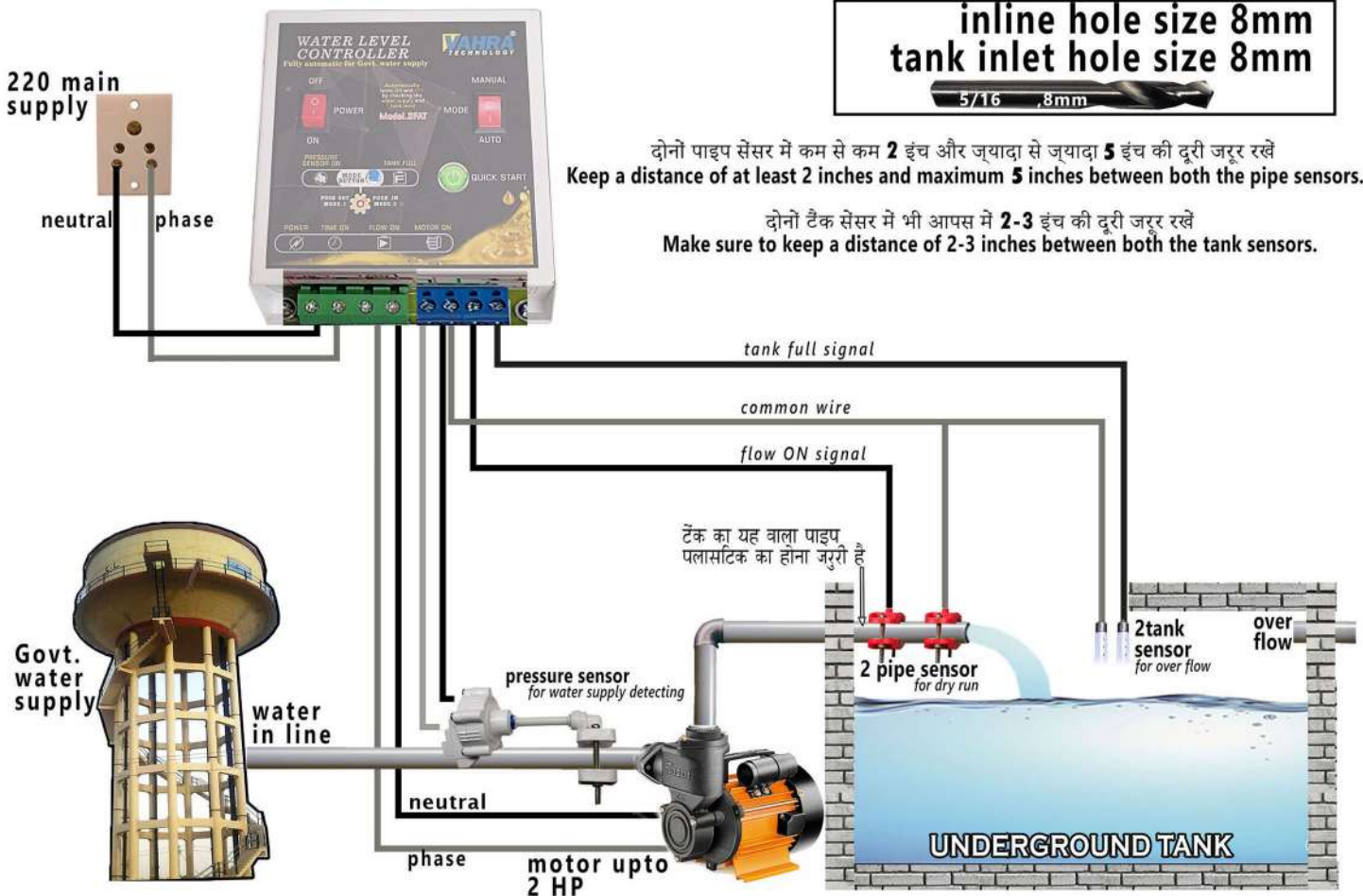
## NOTE

inline hole size 8mm  
tank inlet hole size 8mm

5/16 8mm

दोनों पाइप सेंसर में कम से कम 2 इंच और ज्यादा से ज्यादा 5 इंच की दूरी जरूर रखें  
Keep a distance of at least 2 inches and maximum 5 inches between both the pipe sensors.

दोनों टैंक सेंसर में भी आपस में 2-3 इंच की दूरी जरूर रखें  
Make sure to keep a distance of 2-3 inches between both the tank sensors.



**MODE**  
push OUT mode -1  
after pressure in  
delay time-1 min:  
regular ON time-7 min  
push IN mode -2  
after pressure in  
delay time-3 min:  
regular ON time-7 min



push IN-push OUT button

main device



parts

2 pcs pipe sensors



2 pcs tank sensors



1 set pressure sensor



- if there is a technical problem with the fitting, you can call our **Expert** (MOB: 7009152754)
- watch the fitting video of the FAT MODEL from the VAHRA TECHNOLOGY CHANNEL ON YOU TUBE