

Proyecto:
El Pueblito

Plano:
Plantas Arquitectónicas.

Simbología

- CORTE MURO
- VENTANA
- 0.00 N.P.T. NIVEL EN PLANTA
- PUERTA
- CAMBIO DE NIVEL EN PISO
- CAMBIO DE ACABADO EN MURO
- CAMBIO DE ACABADO EN PISO
- CAMBIO DE ACABADO EN CIELO
- ARRANQUE DESPIECE DE PISOS

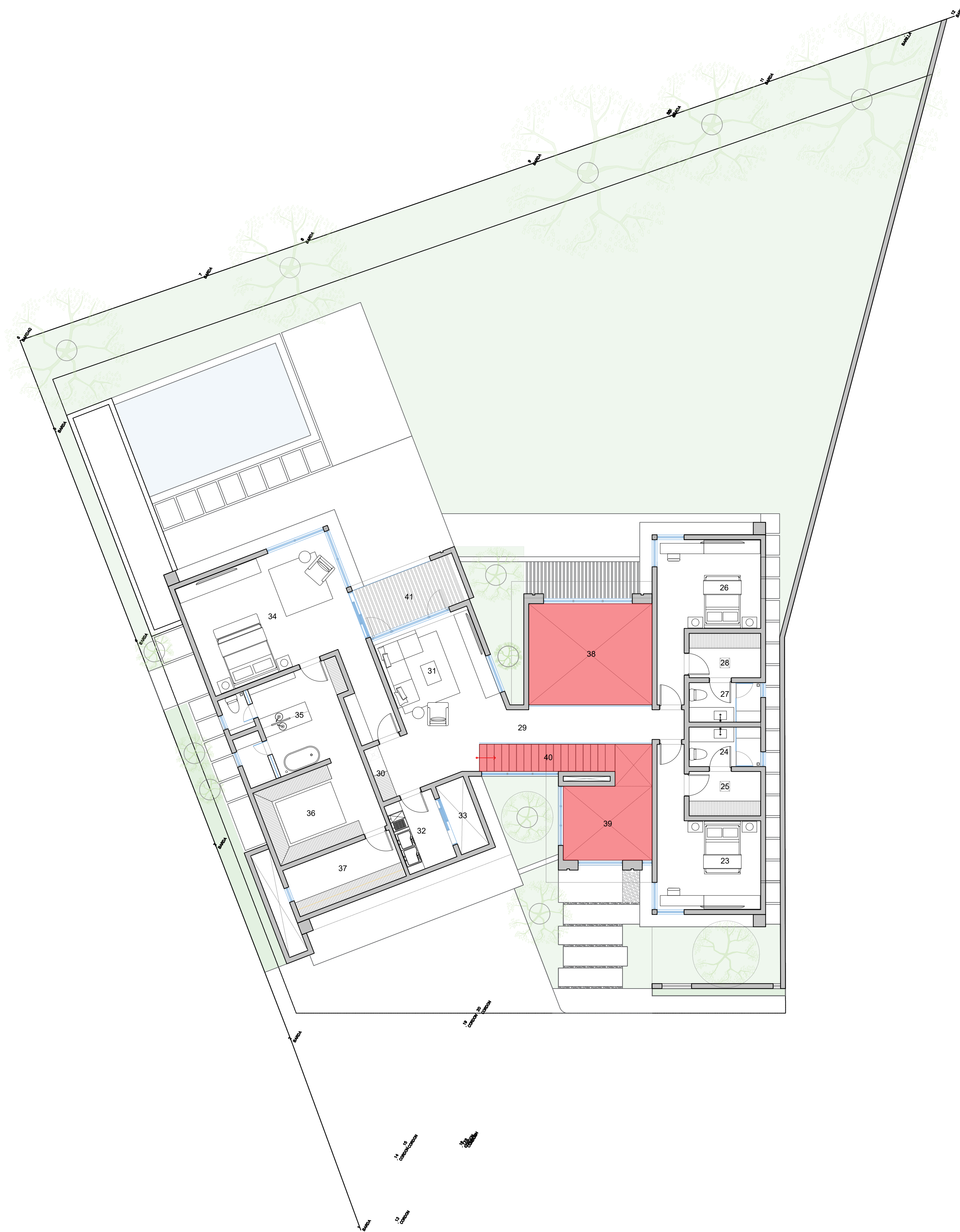
Realizó:
Arq. Mauricio Mendoza Bernal

Revisión No.
01

Fecha:
05/09/2022

Ubicación:
Santiago, N.L.

Clave de plano:
ARQ-1.0



PLANTA ALTA		TOTAL 183.89 m2
ESPACIO INTERIOR	M2	
23	RECÁMARA SECUNDARIA 01	18.51
24	BAÑO	4.64
25	VESTIDOR	5.22
26	RECÁMARA SECUNDARIA 02	18.51
27	BAÑO	4.64
28	VESTIDOR	5.22
29	CIRCULACIÓN / PUENTE	21.65
30	NICHO DE MUEBLE DE BLANCOS	1.33
31	ESTANCIA TV	16.40
32	LAVANDERÍA	6.00
33	PATIO DE TENDIDO	3.54
34	RECÁMARA PRINCIPAL	36.13
35	BAÑO	18.27
36	VESTIDOR	14.61
37	BUNKER	9.22
38	DOBLE ALTURA SALA / COMEDOR	20.51
39	DOBLE ALTURA VESTÍBULO	13.35
40	DOBLE ALTURA CUBO ESCALERA	6.00

PLANTA ALTA		TOTAL 8.64 m2
ESPACIO EXTERIOR	M2	
41	BALCÓN	8.64