

**FINCA**  
CONSTRUCCIONES

Carretera Nacional Km. 1900 Loc. 55  
Plaza palmares sur  
Tels. 1099-4252 1099-4242

## Catujanes

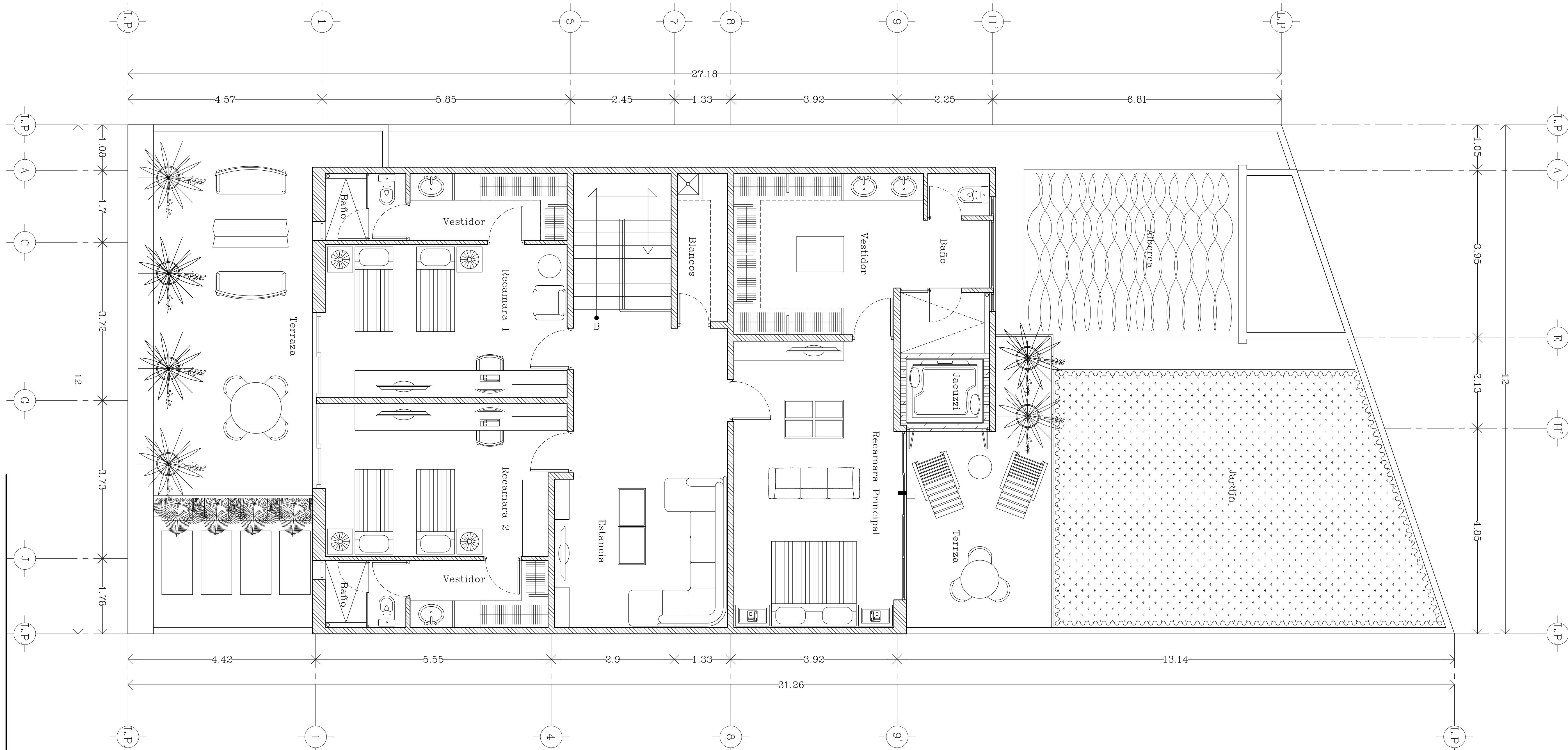
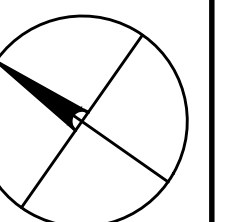
**Propietario:**  
Inversiones y Propiedades Tres Caminos, S.A. de C.V.  
**Proyecto:**  
Rodrigo Benitez Blanch  
**Dibujo:** R. B. B.  
**Fecha:** 29 Agosto 2017

**Dirección de obra:**  
Lote 21, Manzana 746, Privada residencial Catujanes  
Monterrey N.L.  
**Terreno:** 368.82 m<sup>2</sup>  
**Area de desplante:** 238.5 m<sup>2</sup>  
**Area planta baja:** 201.65 m<sup>2</sup>  
**Area primer nivel:** 167.08 m<sup>2</sup>  
**Total de m<sup>2</sup> construidos:** 368.73 m<sup>2</sup>  
**Area de Jardín:** 52.94 m<sup>2</sup>  
**Area de Terraza:** 62.99 m<sup>2</sup>  
**Plano:** Amueblados 2/2

### NOMENCLATURA

NFT	Nivel de firme terminado.
NIL	Nivel inferior de losa.
NSL	Nivel superior de losa.
NIP	Nivel inferior de plafón
NJ	Nivel de Jardín.
NFA	Nivel de fondo de alberca.
NSB	Nivel superior de barda.
NSP	Nivel superior de pretil.
ha	Altura de antepecho
NC	Nivel de ceramiento
↕	Nivel indicado en planta.
↕	Nivel indicado en corte o alzado.
▬	Cambio de nivel en piso.
▬	Cambio de material en muro.
▬	Cambio de material en piso.
▬	Cambio de material cielo.

Notas:  
Escala 1:50



## Planta Alta