

회사 소개서

주식회사 나루이앤씨

NARU Engineering and Consultant



Contents

- 01/ 인사말
 - 02/ 회사위치
 - 03/ 연혁 및 업무분야
 - 04/ 수행인력
 - 05/ 수행실적
-

나루이앤씨

주식회사 나루이앤씨는 우수한 기술인력을 보유하고 있으며, 풍부한 전문 실무능력을 바탕으로 교통계획, 교통설계 및 민간투자사업 분야에서 그 기술과 역량을 인정받고 있습니다.

최고의 기술력을 바탕으로 한 엔지니어링의 자존심을 근간으로 끊임없이 노력하겠습니다.

당사의 사업 현황 및 관계서류를 첨부하여 회사소개서를 제출하오니 본 사업의 참여업체로 선정 될 수 있도록 검토하여 주시기 바랍니다.

주식회사 나루이앤씨
대표이사 김 유 찬





주식회사 나루이앤씨
NARU Engineering and Consultant

성남시 수정구 위례광장로 320, 1003호
(창곡동, 아이에스센트럴타워) 우) 13640
대표번호 031 - 722-1930
팩 스 070-7589-1931
이 메 일 chaneenaruenc.com
홈페이지 www.naruenc.com



회사개요

회사명 : 주식회사 나루이앤씨

업종 : 엔지니어링 사업, 학술 및 연구용역

사업자등록번호 : 622-86-01370

주요업무분야 : 교통계획, 교통설계, 민간투자사업 컨설팅

대표 : 김유찬

주소 : 성남시 수정구 위례광장로 320, 1003호 (창곡동, 아이에스센트럴타워)

주요연혁

- 2019. 3. 1. 법인 설립
- 2019. 3. 22. 교통영향평가 대행자 등록 (제536호)
- 2019. 3. 27. 기술사사무소 (제2019-1140호)
- 2019. 9. 11. 기업부설연구소 (제2019114513호)
- 2019. 9. 16. 벤처기업 등록 (제20190110691호)
- 2020. 12. 28. 건설기술용역업 등록(경기1-2-880호)
- 2021. 1. 25. 엔지니어링사업자 등록(E-09-005466호)
 - 교통, 도로공항, 도시계획 (3개 분야)
- 2022. 5. 30. 교통안전진단 도로분야 (제39호)
- 2022. 8. 10. 공공교통시설 개발사업 타당성 평가대행자 (제1-91호)

주요 업무분야

교통계획

- 교통영향평가
- 장래 교통수요예측
- 교통안전 및 교통약자 등 법정계획
- 버스 경영 및 서비스 평가
- 주차수급실태조사 및 사업 컨설팅

교통설계

- 교통체계개선(TSM) 사업
- 간선급행버스체계(BRT) 구축 사업
- 환승센터 타당성 및 기본계획 수립
- 도로교통안전진단
- 도로점용공사장 교통소통대책

민간투자사업 컨설팅

- 신규사업 제안 (수요예측 및 사업구조 컨설팅)
- 부대사업 추진
- 재구조화 및 운영 컨설팅

대표이사 김유찬

학력 및 자격

- 공학 박사 (서울시립대학교 대학원, 2018)
- 교통기술사(2008), 도시계획기사(2000)
- 現 주식회사 나루이앤씨 대표이사

주요경력

- 2001.4. ~ 2002. 7. (주) 내일이앤씨
- 2002.8. ~ 2005. 5. (주)우대기술단
- 2005.6. ~ 2006. 6. (주)신성엔지니어링
- 2006.7. ~ 2007. 9. 서울특별시청
- 2007.9. ~ 2018. 3. 경기도청
- 2018.9. ~ 2019. 2. 경기연구원

상무 조성현

학력 및 자격

- 공학석사(대진대학교 대학원, 2005)
- 교통기사(2004)
- 現 주식회사 나루이앤씨 상무

주요경력

- 2005.3. ~ 2015. 8. (주)신성엔지니어링
- 2015.8. ~ 2017. 6. (주)인시티
- 2017.7. ~ 2019. 2. (주)서영엔지니어링

소장 이동욱

학력 및 자격

- 공학석사(명지대학교 대학원, 2000)
- 교통영향평가 책임자(2022)
- 現 주식회사 나루이앤씨 연구소장

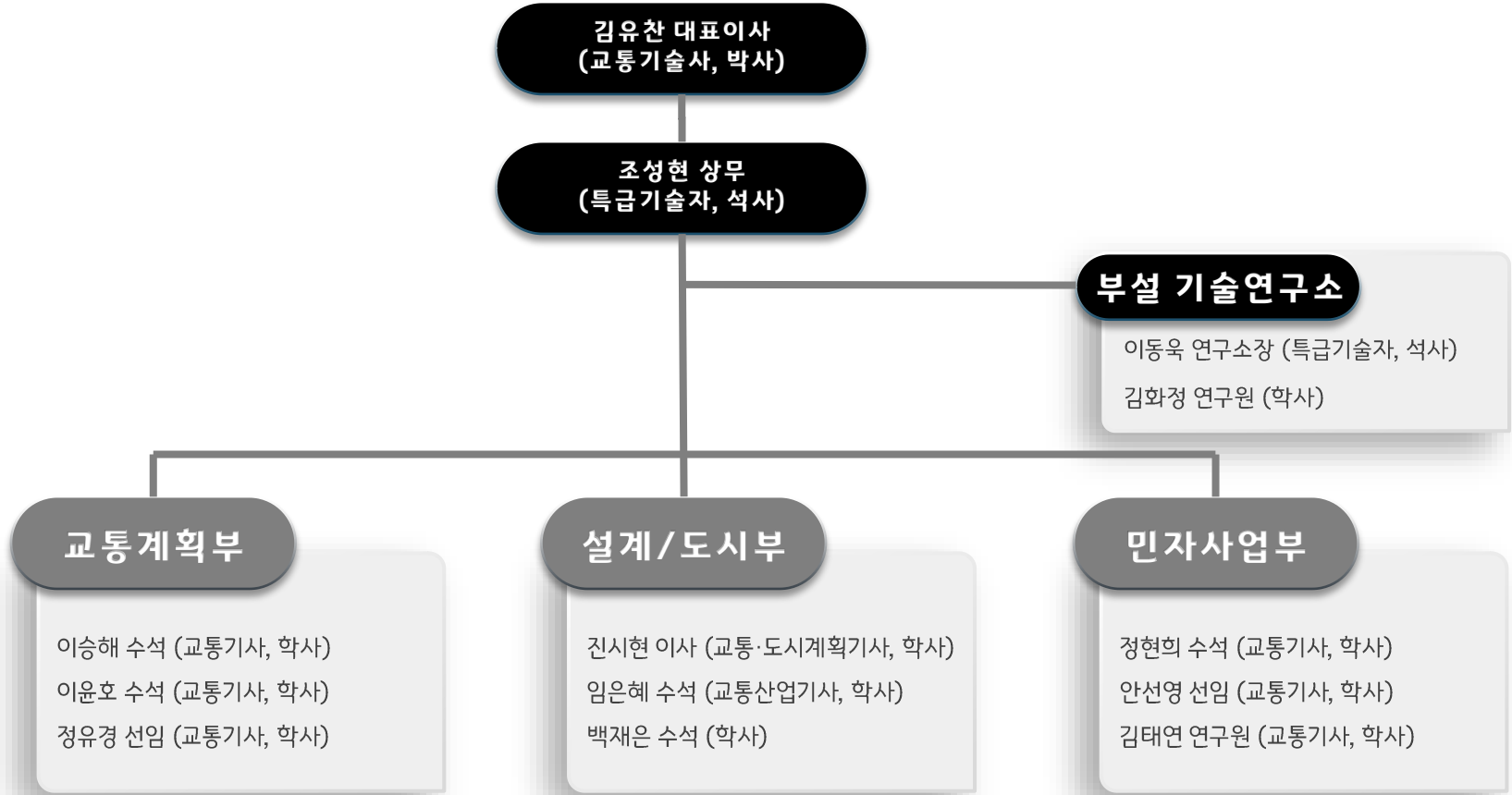
주요경력

- 2000. 2. ~ 2004. 3. (주)교우엔지니어링
- 2004. 4. ~ 2006.10. 경기연구원
- 2006.11. ~ 2021.10. 경기도청

사회 활동

- 서울연구원 서울시민간투자사업평가위원회
- 경기연구원 타당성검수위원회
- 의정부시 교통영향평가심의위원회
- 용인시 교통영향평가심의위원회
- 구로구 교통영향평가심의위원회
- 김포시 교통영향평가심의위원회
- 이천시 교통영향평가심의위원회
- 성남시 교통영향평가심의위원회
- 서울시 교통영향평가심의위원회
- 의왕시 교통영향평가심의위원회
- 시흥시 교통영향평가심의위원회
- 국가기술자격 정책심의위원회(교통부문)

조직 체계



교통계획

교통영향평가

- 광교지구 택지개발사업 교통영향평가(변경심의) / 경기도, 수원시, 용인시, 경기주택도시공사
- 시흥경찰서 별관동 증축공사 교통영향평가 / 경기도남부지방경찰청
- 한남동 주상복합 교통영향평가 / 주식회사 신영한남동개발피에프비
- 안산 근린생활시설 신축 교통영향평가 / 안산 사동 90블록 피에프비 주식회사
- 등촌 부영아파트 리모델링 교통영향평가 / 등촌부영아파트 리모델링주택조합
- 여주 세종지구 도시개발사업 교통영향평가 / 주식회사 엘에스디
- 오산 세교2지구 M1BL 주상복합시설 신축공사 교통영향평가 / 오산세교아트피에프비 주식회사
- 수원 경인지방병무청 제2병역판정검사동 증축공사 교통영향평가 / 경인지방병무청
- 동교동 157-1 역세권 활성화 사업(KT부지) 교통영향평가 / 주식회사 에스와이신도시개발
- 청주 테크노폴리스 A9BL 공동주택 교통영향평가 / 주식회사 대한개발
- 천안시 직산읍 삼은리 공동주택 개발사업 교통영향평가 / 주식회사 동일코퍼레이션
- 안산시 데이터센터 개발사업 교통영향평가 / 주식회사 다올데이터센터1호피에프비
- 여의도 메리츠증권 업무시설 교통영향평가 / 흥국생명보험 주식회사
- 이천 사움2지구 지구단위계획 교통영향평가 / (주)투투

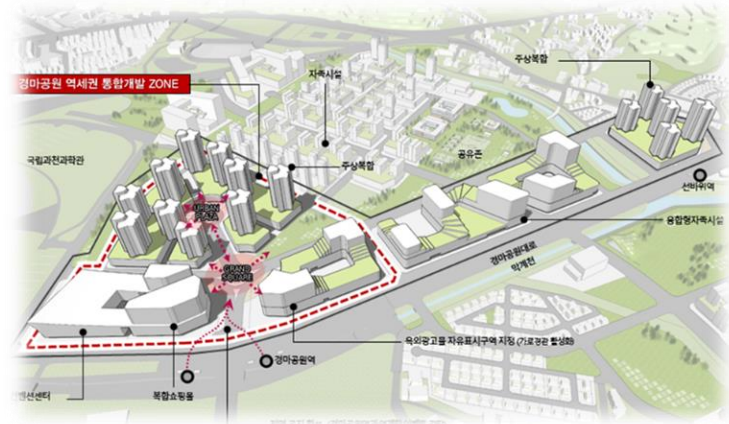


타당성 조사

- 제2고속,시외버스터미널 신설 타당성조사 용역 / 천안시청
- 수도권전철 독립기념관 연장 사업타당성 확보방안 연구용역 / 천안시청
- 당동보도육교 타당성 검토 용역 / 군포시청
- 국도43호선(아차산로) 가로변 버스전용차로 타당성 조사용역 / 구리시청
- 국철 구로역 출입구 신설 설치 타당성 검토 용역 / 구로구청
- 경기교통공사 광역교통시설(환승시설) 사업 타당성 용역 / 경기교통공사

교통정책 및 법정계획

- 대곡역세권 택지개발 광역교통개선대책 / 경기도시공사
- 경기도 교통약자 이동편의 증진 지원계획 수립 연구 / 경기도청
- 수도권 교통약자 이동편의 증진계획에 관한 연구 / 서울특별시의회
- 서울특별시 물류DB시스템 구축 방안 연구 / 서울특별시청
- 과천시도시 특화방안 연구 / 한국토지주택공사
- 남산1,3호터널 혼잡통행료 징수에 관한 연구 / 서울특별시의회
- 2021~2023 경기도 시내버스업체 경영 및 서비스평가 용역 / 경기도청
- 한강시민공원의 교통수단별 접근성 평가에 관한 연구 / 서울특별시의회
- 제4차 경기도 교통안전 기본계획 / 경기도청
- 구리시 주차수급실태조사 및 안전점검 / 구리시청
- 2023 경기도 택시 경영 및 서비스평가 / 경기도청
- 2040 관악구 도시종합관리계획 수립 용역 / 서울시 관악구청



교통설계

교통체계개선사업 (TSM)

- 주요가로 교통소통 개선사업 용역(TSM) / 서초구청
- 강남대로 교통운영체계개선 기본 및 실시설계 용역 / 서초구청
- 만남로 중앙버스전용차로 기본계획 / 천안시청
- 새말로9길 도로다이어트 조성사업 기본 및 실시설계 용역 / 구로구청
- 성남시 어린이보호구역 실태조사 / 성남시청
- 서초형 안심보행길 보행권 확보를 위한 도로환경 개선용역 / 서초구청
- 전주시 간선급행버스체계 기본구상 및 개발계획 수립 용역 / 전주시청
- 오산시 ITS 기본계획 및 TSM 실행계획 수립 용역 / 오산시청



교통 설계

터키 등 설계지원

- 국도77호선 신안 압해~해남 화원 도로건설공사(2공구) 터키 / 대우건설
- 화태~백야 도로건설공사 터키 / 금광(다운엔지니어링)
- 영동대로 지하공간 개발 / (주)현대엔지니어링(동부엔지니어링)
- 문산~도라산 고속도로 건설공사(2공구) / 한화건설(삼보기술단)
- 양평~이천 고속도로 기술제안(교통) / 대우건설
- 세종 스마트시티 국가시범도시 교통부문 / 현대자동차(주)딜로이트 컨설팅)
- 서울도시철도9호선 4단계 연장사업 1공구 건설공사 TK 기본설계 / 대우건설
- 부산항 신항 북권2단계 항만배후단지 조성공사 TK 기본설계 / 대우건설
- 평택~오송2 복선화 제1공구 건설공사 T/K 실시설계 / 대우건설
- 동부간선도로 4공구 T/K 교통분야 / 대우건설



민간투자사업 컨설팅

- 일산대교 민간투자도로사업 교통수요예측 / 경기연구원
- 배곧대교 민간투자도로사업 교통수요 검증용역 / (주)배곧대교주식회사
- 비봉~매송 민간투자도로사업 교통수요 검증용역 / (주)현대엔지니어링
- 발안~남양 민간투자도로사업 제3차 제안 교통부문 / 하나은행, (주)호반건설
- 서부선 도시철도 민간투자사업 제3차 제안 교통부문 / (주)호반산업
- 비봉~매송 민간투자도로사업 사후평가 / (주)화성도시고속도로
- 화성~광주 민간투자도로사업 최초 제안 교통부문 / 삼보기술단
- 화성~오산 민간투자도로사업 최초 제안 교통부문 / (주) 한라건설
- KS 민간투자프로젝트(도로사업) 사전 타당성 검토 / SK에코플랜트
- 용인 대춘~백암 민간투자도로사업 최초 제안 교통부문 / (주) 한라건설



감사합니다.