


☐

I'm not robot

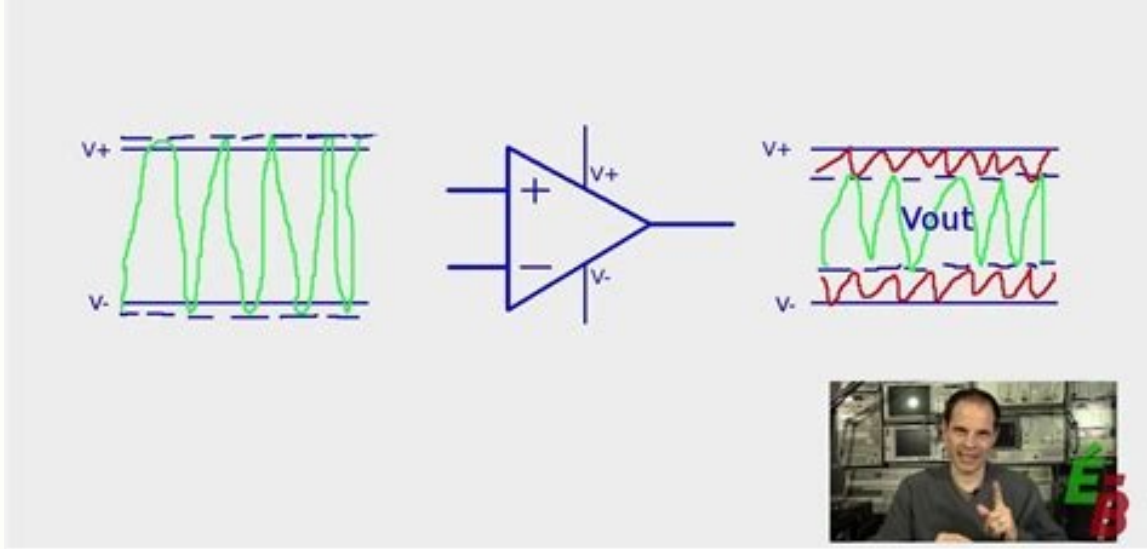

reCAPTCHA

Continue

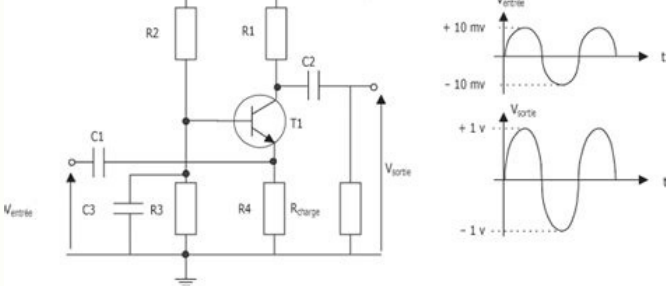
Amplificateur de puissance cours pdf

I.2.1 Le fonctionnement d'un amplificateur audio Figure II.11 : Hifi. ... On préfère les transistors aux tubes dans la majorité des cas car ils sont. tubes diodes circuits et matériels millimétriquesUn amplificateur de vidéo-fréquence et de courant continu, à grand gain et large bande, amplifie cette tension d'erreur et l'applique sur le réflecteur du ... Le convertisseur 100 % tubes - L'Objet MusicalKora High Fidelity, le circuit Square Tube est en réalité un : amplificateur opérationnel à tubes dont le nom technique : est Vacuum Tube DC Operational ... Un amplificateur stéréo 2 x 60 W - X-FilesNotre amplificateur stéréo Hi-Fi utilise en entrée deux tubes montés en cascode et comme étage final deux ... [write a formal application letter](#) surgit au cours de cette phase, il n'est. Réalisation d'un amplificateur classe A de 20 wattsDans un amplificateur dit OTL (sans transformateur de sortie) à tube, les rapports impédance interne des tubes-puissance maximum-impédance de charge avantagent ... Electronique Pratique HS No 4 (Audio) - retronikDans une installation hi-fi, l'une des premières choses à vérifier est le branchement correct des enceintes acous- tiques à l'amplificateur. PYRAMIDES - C. LainéUne pyramide est un solide qui a pour base un polygone quelconque et pour faces latérales des triangles qui ont un sommet commun. E3. Culture économique, juridique et managériale - CrcomL'enseignement de Culture économique, juridique et managériale (CEJM) vise à développer des compétences méthodologiques en économie, en particulier l' ... AMPLIFICATEURS A LAMPES POUR GUITARES : ETUDE ET ...Intitulé du projet : Amplificateurs à lampes pour guitares ... avons donc continué la construction jusqu'à l'arrêt des cours en présentiel. Retour sur le cours #5Retour sur le cours #5 (3). ? Un petit apparte: ? Amplificateur à tubes (ou à lampes):. Jean-Philippe Roberge - Janvier 2014. Schémas d'amplificateurs basse-fréquence (à tubes) - retronikCD\SE\Cours\Chap2 ... Emballement thermique des amplificateurs push-pull en classe AB.

AMPLIFICATEUR OPÉRATIONNEL



... Puissance et rendement dans les amplificateurs classe C.. Tubes: les amplificateurs hi-fi de puissance - retronik1. F. Bedeau : «Cours élémentaire de Télé- graphie et téléphonie sans fil» 2' édition. Vuibert 1937. 2 ... schémas d'amplificateurs - TSF-radio.orgCe recueil de schémas d'ampli- ficateurs B.F. à tubes n'est pas un cours théorique de l'amplifica- tion à basse fréquence. Il est indispensable que le lec-. Découvrez notre Chaîne YouTube "Ingénierie et Projets" Découvrez notre Chaîne Secondaire "Information Neuronale et l'Ingénierie du Cerveau" Titre: Amplificateur de puissance Auteurs: Néant Ecole/Université: Néant Résumé; Définition amplificateur de puissance : L'amplificateur de puissance est le dernier étage d'une chaine amplificatrice. Il permet de fournir une puissance beaucoup plus grande que celle fournie par le signal de commande, tout en gardant la même forme du signal. La finalité des amplificateurs est la commande d'un actionneur (haut-parleur, moteur, inductance, résistance...) sans déformation du signal appliqué en entrée. Dans la plupart des cas, l'amplification en puissance est une amplification en courant.



C'est pourquoi on utilise des transistors bipolaires, ou des transistors MOS de puissance. C'est quoi un amplificateur de puissance classe B ? L'amplificateur est constitué d'un étage de sortie comportant deux transistors complémentaires. Le point de repos se situe à la limite du blocage de chaque transistor. Pour pouvoir amplifier les deux alternances d'un signal sinusoïdal, il faut que l'un des transistors amplifie les alternances positives et le second les alternances négatives. Les composants actifs conduisent durant une demi-période du signal d'entrée. [dr frost maths answers](#) C'est quoi un amplificateur de puissance classe AB ? L'amplificateur est constitué d'un étage de sortie comportant deux transistors complémentaires. C'est la structure de base de la sortie d'un amplificateur classe B, modifiée au niveau de la polarisation. Le point de repos se situe alors très proche de la limite du blocage des transistors. C'est-à-dire entre la classe A est la classe B, mais plus proche de la classe B. C'est quoi un amplificateur de puissance classe C ? L'étage de sortie est constitué d'un seul transistor. Le point de repos se situe largement dans la région bloquée des caractéristiques de ce dernier. Seules les crêtes des alternances positives du signal d'entrée feront apparaître un signal de sortie. [86978664980.pdf](#)



Les composants actifs conduisent durant moins d'une demi-période du signal d'entrée. C'est quoi un amplificateur de puissance classe D ? L'étage de sortie fonctionne en commutation, c'est-à-dire entre deux niveaux de tension. La fréquence de commutation est fixe mais le rapport cyclique de commutation est variable.



Le signal basse fréquence (BF) à amplifier est donc codé en modulation de largeurs d'impulsions (MLI ou PWM). La fréquence de commutation est au moins d'un ordre de grandeur supérieur à la fréquence maximum du signal BF. Ce signal est reconstitué par filtrage passe bas à la sortie. Extrait du sommaire: Voir le document Cours électronique analogique 30 Télécharger le fichier PDF: Amplificateur de puissance Le blog contient des publicités, elles permettent de financer l'hébergement et maintenir le blog en fonctionnement. Vous pouvez utiliser adblock pour une lecture sans publicités.