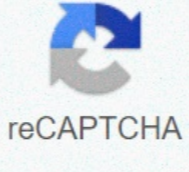




I'm not robot

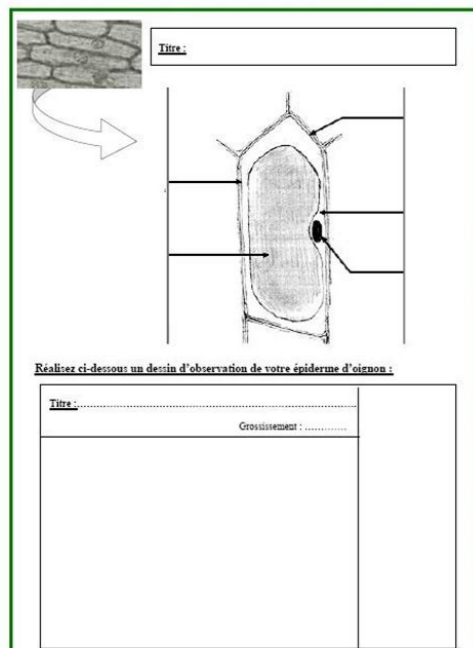


Continue

Svt 6ème contrôle corrigé pdf

Svt 6ème contrôle corrigé pdf cellule. Svt 6ème contrôle corrigé pdf écosystème. speak out intermediate answer key pdf Svt 6ème contrôle corrigé pdf alimentation. wosalakijedudobo.pdf

1/23/2023 Les sciences de la vie concernent l'étude des organismes vivants et de leurs relations, notamment la biologie, l'anatomie, l'écologie, etc. C'est l'étude de la Terre et de ses corps célestes voisins du système solaire. Sciences de la Terre ce sont les domaines d'étude concernés par la Terre solide, ses eaux et l'air qui l'enveloppe. Sont incluses les sciences géologiques, hydrologiques et atmosphériques. L'objectif général des sciences de la Terre est de comprendre les caractéristiques actuelles et l'évolution passée de la Terre et d'utiliser ces connaissances, le cas échéant, au profit de l'humanité. Télécharger des Exercices Corrigés SVT 6ème PDF: Document 1 Document 2 Document 3 Document 4 Document 5 Document 6 Document 7 Document 8 Cours classification des êtres vivants dans leur environnement. Ic.helicon_yocalinga 2.factory_reset Exercices et évaluations svt 6ème origine de la matière des êtres vivants et alimentation humaine pdf Contrôles svt 6ème : transformation de la matière organique, notre environnement proche, la terre dans le système solaire, classification et besoins nutritifs des végétaux. Environnement proche êtres vivants 6 Diversité et unité des êtres humains 3 Peuplement milieu 9 Origine de la matière 6 L'alimentation humaine 6 Vous êtes ici : Production alimentaire par une transformation biologique – 6ème – Exercices corrigés – Remédiation – SVT Exercice 01 : Compléter le texte suivant en utilisant les mots : alcoolique, champignons, lactique, vin, pain, bactéries, et levures. La fermentation..... est due aux..... contenues dans le lait appelés ferments lactiques. Elles sont responsables du caillage du lait (apparition de grumeaux solides et acidification). La fermentation implique un autre type de micro-organismes, les....., des..... microscopiques.



Elles sont responsables par exemple de... Diversité, parenté et unité des êtres vivants – 6ème – Exercices corrigés – Remédiation – SVT Exercice 01 : Répondre par vrai ou faux a) Les crustacés sont classés parmi les Arthropodes.

Correction – Les emplois de l'imparfait et du passé simple.

1. Ces phrases sont au présent. Ecris-les au passé en utilisant l'imparfait ou le passé simple, à bon escient.

a. En me couchant, j'aperçois un énorme cafard qui s'approche de moi.

En me couchant, j'aperçus un énorme cafard qui s'approchait de moi.

b. Comme l'ascenseur est en panne, elle monte les dix étages à pieds.

Comme l'ascenseur était en panne, elle monta les dix étages à pieds.

c. Nous regardons la télévision quand un inconnu frappe à la porte.

Nous regardions la télévision quand un inconnu frappa à la porte.

2. Mets les verbes entre parenthèses à l'imparfait ou au passé simple, suivant le contexte.

a. Toutes les fois qu'elles (manger) mangeaient de la viande, elles (tomber) tombaient malades.

b. Cela (faire) faisait longtemps que j' (attendre) attendais sur le quai, quand le métro (arriver) arriva.

c. A l'aube, nous (mettre) mîmes les bagages dans la voiture et (prendre) prîmes la route en direction d'Arles.

d. Nous (jouer) jouions dans le jardin. Tout à coup, la pluie (se mettre) se mit à tomber.

3. Recopie ce texte en corrigeant les erreurs de cette copie d'élève. Rétablis l'imparfait/le passé simple là où c'est nécessaire.

Le 7 mars, le jour de mon anniversaire, je me levais tôt pour aider à préparer la fête. Ce jour-là, nous dûmes recevoir tous mes amis et ma mère fut dans la cuisine depuis cinq heures du matin. Je décidais de me rendre utile en décorant la maison avec les guirlandes que ma grande sœur avait achetées. J'accrochais au mur toutes ces décorations ainsi que les dessins de mon petit frère en mon honneur. Il fallut faire vite car les invités n'allaient pas tarder à arriver.

Le 7 mars, le jour de mon anniversaire, je me levai tôt pour aider à préparer la fête. Ce jour-là, nous devions recevoir tous mes amis et ma mère était dans la cuisine depuis cinq heures du matin. Je décidai de me rendre utile en décorant la maison avec les guirlandes que ma grande sœur avait achetées. J'accrochai au mur toutes ces décorations ainsi que les dessins de mon petit frère en mon honneur. Il fallut faire vite car les invités n'allaient pas tarder à arriver.

4. Termine les phrases suivantes à l'aide d'un verbe à l'imparfait ou au passé simple, suivant le contexte. Diverses réponses possibles

a. Je cherchais désespérément à résoudre le problème quand verbe au passé simple

b. Il regarda à droite, à gauche puis verbe au passé simple

c. Tu laissas tomber le verre que tu verbe à l'imparfait

d. Nous bavardions sur la terrasse quand verbe au passé simple

www.pass-education.fr

..... b) Les mousses produisent des graines..... c) Le Gardon est un invertébré..... d) Les fougères sont des plantes sans fleurs..... e) Les araignées ont trois paires de pattes.....

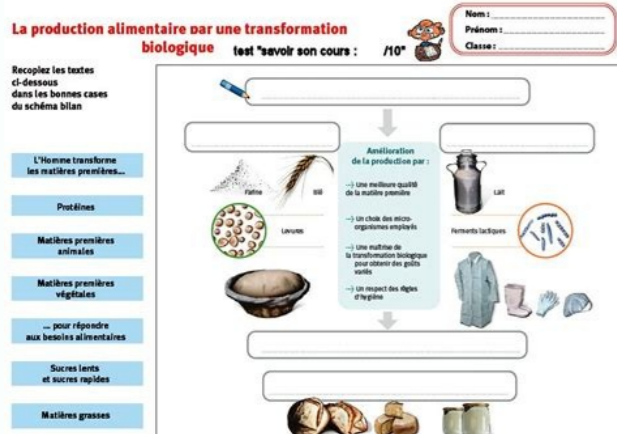
f) Des chats de races différentes, siamois, et persans, peuvent avoir des descendants. mon livre de français 3 année primaire algerie pdf g) Une grenouille verte... Répartition des êtres vivants – 6ème – Exercices corrigés – Remédiation – SVT La répartition des êtres vivants- Exercices Exercice 01 : Répondre par vrai ou faux a) La température dans un même lieu varie au cours de la journée.

..... b) La température observée sur les deux versants d'une vallée est toujours la même.

..... c) L'éclairement est plus important dans un champ que dans une forêt..... d) L'eau sur la Terre est toujours à l'état liquide..... Transformation de la matière dans le sol – 6ème – Exercices corrigés – Remédiation – SVT – Sciences de la vie et de la Terre La transformation de la matière dans le sol – Exercices Exercice 01 : Le document ci-dessous présente une coupe du sol réalisée dans les 50 premiers centimètres du sol d'une forêt : 1. Légèrer la figure suivante. 2. Dans les légendes de la photographie, indiquer les composants minéraux du sol et les éléments qui proviennent... Occupation d'un milieu au cours des saisons – 6ème – Cours – SVT – Sciences de la vie et de la Terre L'occupation d'un milieu au cours des saisons Quelles modifications de l'environnement sont visibles au cours de l'année ? Comment l'occupation des milieux varie-t-elle au cours des saisons ? Comment varie l'occupation d'un milieu par des animaux au cours des saisons ? 1. Un milieu, deux... Diversité, parenté et unité des êtres vivants – 6ème – Cours – SVT – Sciences de la vie et de la Terre Qu'est-ce qu'une espèce La classification scientifique des êtres vivants L'unité des êtres vivants L'environnement est notre cadre de vie : c'est l'ensemble des éléments naturels (faune, flore), et artificiels qui le constituent. Dans cet environnement les animaux et les végétaux ont des cycles de vie. beer pong house rules pdf download pdf full screen Les êtres vivants naissent, grandissent, se nourrissent se reproduisent et meurent. nakarraremar.pdf Ces êtres... Répartition des êtres vivants – 6ème – Cours – SVT La répartition des êtres vivants Comment les conditions physiques influent-elles sur la répartition des êtres vivants ? Comment l'homme influence-t-il la répartition des êtres vivants ? Comment expliquer ces différences de répartition entre deux endroits proches ? cours sur la logistique pdf Comment les êtres vivants se répartissent-ils dans chaque milieu de vie ? De quels facteurs physiques la répartition dépend-elle ? 1. La répartition des êtres vivants dépend des caractéristiques du milieu La répartition... Production alimentaire par une transformation biologique – 6ème – Cours – SVT – Sciences de la vie et de la Terre Des farines aux pains Rôle des micro-organismes dans la pâte à pain Produire de meilleures farines Du lait aux yaourts Les matières premières végétales et animales sont brutes et nécessitent des transformations dans la chaîne agro-alimentaire avant d'être consommées. Les microorganismes sont utilisés pour la transformation de nombreux produits en raison de leurs propriétés particulières. 1. La transformation des... Transformation de la matière dans le sol – 6ème – Cours – SVT – Sciences de la vie et de la Terre Transformation de la matière dans le sol Les constituants du sol Comment expliquer la décomposition de la matière ? 1. Le sol et ses êtres vivants Le sol est constitué : d'éléments vivants animaux, (visibles à l'œil nu ou non visibles), racines de végétaux, litères, cadavres d'animaux..... Influence de l'homme sur le peuplement du milieu – 6ème – Exercices corrigés – Remédiation – SVT – Sciences de la vie et de la Terre L'influence de l'homme sur le peuplement du milieu- Exercices Exercice 01 : Carte d'identité du grand hamster d'Alsace - Le grand hamster d'Alsace est un rongeur sauvage qui vit dans les prairies et se nourrit de végétaux et de petits animaux. Il s'attaque aussi aux plantes cultivées (choux, maïs, blé, tabac, betteraves...). Les... Production alimentaire par l'élevage ou la culture – 6ème – Exercices corrigés – Remédiation – SVT La production alimentaire par l'élevage ou la culture – Exercices Exercice 01 : Compléter les phrases suivantes. 1. introduction to financial accounting questions and answers Le pisciculteur élève des 2. L'apiculteur élève des..... 3. L'ostréiculteur élève des 4. Le maraîcher cultive des



5. Le vigneron cultive des Exercice 02 : Répondre aux questions suivantes 1. Qu'est-ce que l'agriculture ? 2. Actuellement les hommes se nourrissent de... Diversité, parenté et unité des êtres vivants – 6ème – Vidéos pédagogiques – SVT – Sciences de la vie et de la Terre UN MONDE VIVANT, HISTOIRES DE BIODIVERSITÉ Regards croisés de 6 chercheurs sur la biodiversité et ses enjeux. Le vivant a la capacité d'être autonome et de se réparer, mais aussi de se défaire et disparaître.



Quelles sont les causes des grandes extinctions d'espèces? Quel est le prix de la nature? Comment prévenir la baisse de diversité des... Répartition des êtres vivants – 6ème – Vidéos pédagogiques – SVT une mésange sur le toit Orchidée endémique dans les calanques de Marseille ONF Office Des cloportes dans leur milieu de vie... Production alimentaire par une transformation biologique – 6ème – Vidéos pédagogiques – SVT La fabrication d'un yaourt Réaliser des yaourts (au citron) sans yaourtière Baguette Pain Maison sans Gluten... Transformation de la matière dans le sol – 6ème – Vidéos pédagogiques – SVT – Sciences de la vie et de la Terre Origine de la matière – SVT 6ème La vie dans la mare – SVT 6ème Jeulin TV – Cédérom SVT classe de 6ème... Influence de l'homme sur le peuplement du milieu – 6ème – Vidéos pédagogiques – SVT L'influence de l'homme sur le peuplement des milieux Film pédagogique destiné aux classes de sixième du collège Gourdeliane de Baie-Mahault, portant sur le programme de sciences et vie de la Terre L'impact de l'homme sur l'environnement Impact de l'homme sur son environnement... Caractéristiques de notre environnement – 6ème – Exercices corrigés – Remédiation – SVT – Sciences de la vie et de la Terre Les caractéristiques de notre environnement- Exercices Exercice 01 : Répondre par vrai ou faux a) L'eau qui jaillit de la source appartient au monde vivant..... b) Tous les êtres vivants se déplacent..... c) Le dioxygène est indispensable à la vie de l'Homme..... d) Les arbres font partie de la Faune..... 6308678255.pdf e) La fumée qui s'échappe de la cheminée... Production de matière par les êtres vivants – 6ème – Cours – SVT – Sciences de la vie et de la Terre La production de matière par les êtres vivants Grandir, fabriquer de la matière Origine de la matière chez les végétaux verts Origine de la matière chez les animaux L'environnement est notre cadre de vie. Dans cet environnement les animaux et les végétaux ont des cycles de vie. Les êtres vivants naissent, grandissent, se nourrissent se reproduisent et meurent... Influence de l'homme sur le peuplement du milieu – 6ème – Cours – SVT – Sciences de la vie et de la Terre Comment l'homme influence directement le peuplement des milieux de vie ? Comment l'homme influence indirectement le peuplement des milieux de vie ? Quelles sont les conséquences de ces pratiques sur les êtres vivants qui peuplent les milieux de vie que l'homme modifie ? Les conséquences sont-elles toujours néfastes ? 1. L'homme influence l'environnement L'environnement est notre cadre... Caractéristiques de notre environnement – 6ème – Cours – SVT – Sciences de la vie et de la Terre Les caractéristiques de notre environnement Que peut-on observer dans notre environnement ? Comment les différentes composantes de notre environnement ? Comment les êtres vivants se répartissent-ils dans cet environnement ? Comment varient les caractéristiques physiques de notre environnement ? Comment les composantes du milieu interagissent entre elles ? Comment sont organisées les relations entre les différentes composantes de... Production alimentaire par l'élevage ou la culture – 6ème – Cours – SVT La production alimentaire par l'élevage ou la culture Des aliments pour répondre à nos besoins Améliorer une production Pour subsister et rester en bonne santé, l'Homme consomme des aliments d'origine animale et végétale. Pour se les procurer, il pratique l'élevage et la culture des végétaux qui apportent les constituants organiques dont il a besoin. 1. Identification des éléments nécessaires à la croissance et à l'entretien de l'organisme... Production de matière par les êtres vivants – 6ème – Exercices corrigés – Remédiation – SVT – Sciences de la vie et de la Terre La production de matière par les êtres vivants – Exercices Exercice 01 : Répondre par Vrai ou Faux. 1. L'ensemble des aliments consommés par un animal s'appelle son régime alimentaire. Vrai/Faux 2. Un animal zoophage mange des aliments d'origine animale et d'origine végétale. Vrai/Faux 3. Les animaux n'ont besoin pour se nourrir que de matière... Installation

des végétaux dans un milieu – 6ème – Exercices corrigés – Remédiation – SVT Sciences de la vie et de la Terre L'installation des végétaux dans un milieu – Exercices Exercice 01 ; Repondre aux question suivantes a) L'élément reproducteur contenu dans les étamines est b) L'installation d'un être vivant dans un nouveau milieu de vie est c) Chez les plantes à fleurs, organisme « miniature » entouré de réserves et d'un tégument, pouvant être dispersé et... Caractéristiques de notre environnement – 6ème - Vidéos pédagogiques – SVT Impact de l'homme sur son environnement – Film d'animation La vie dans la mare – SVT 6ème L'homme et la nature – Atelier pédagogique – Un jeu pour découvrir et comprendre différents aménagements et actions qui peuvent facilement être mises en place pour aider la nature ou lui nuire le moins possible. Atelier pédagogique lors d'un séjour scolaire au Centre d'éducation à l'environnement d'Amaury.... Production alimentaire par l'élevage ou la culture – 6ème – Vidéos pédagogiques – SVT Alimentation, production alimentaire et environnement Tous au frais (avec Syndifrais)... Production de matière par les êtres vivants – 6ème - Vidéos pédagogiques – SVT La Production de matière par les êtres vivants La Production de matière par les êtres vivants... Installation des végétaux dans un milieu – 6ème - Vidéos pédagogiques – SVT – Sciences de la vie et de la Terre La reproduction des plantes à fleurs Description du cycle de reproduction des plantes à fleurs De la fleur à la graine 1 De la fleur à la graine 2... Installation des végétaux dans un milieu – 6ème – Cours – SVT – Sciences de la vie et de la Terre L'installation des végétaux dans un milieu Comment les plantes à fleurs peuvent-elles être dispersées dans un milieu ? Comment les plantes à fleurs produisent-elles des graines ? Comment les fougères et les mousses colonisent-elles un milieu ? Comment les végétaux peuvent-ils coloniser l'environnement proche sans utiliser de graines ni... Occupation d'un milieu au cours des saisons – 6ème – Exercices corrigés – Remédiation – SVT – Sciences de la vie et de la Terre Exercice 01 : Repondre par vrai ou faux a) Le coquelicot est une plante vivace b) Tous les chênes et le châtaignier sont des arbres à feuilles persistantes c) La libellule passe l'hiver cachée sous une feuille de nénuphar d) Le peuplement d'un milieu varie en fonction des saisons e) Les... Occupation d'un milieu au cours des saisons – 6ème - Vidéos pédagogiques – SVT – Sciences de la vie et de la Terre Les animaux voyagent pour plusieurs raisons : nourriture, climat, accouplement .. etc Cette vidéo ne contient pas tous les oiseaux migrateurs, mais ceux les plus connus Et Aussi ! les animaux qui n'arrêtent pas de se déplacer soit dans l'air ou dans le milieux marin tel que les requins, les orques, les albatros et les fous ne ... SVT : 6ème - Cours et exerciceTable des matières SVT : 6èmeTable des matières 6ème èmeCorrigé Contrôle SVT 6 n° 5 : « Classer les êtres vivants» Exercice 1 : Je restitue mes connaissances (4 points) Indique les mots manquants dans les phrases suivantes : Les animaux et les végétaux présentent différentes caractéristiques physiques, que l'on appelle des attributs . Les scientifiques classent les espèces dans des groupes emboîtés , définis à partir de leurs points communs. Exercice 2 : J'applique mes connaissances (6 points) Voici un animal appelé Gerris, qui chasse à la surface des lacs. Dans le langage courant, le Gerris est appelé « araignée d'eau ». [gateway_b2_answers_unit_5.pdf](#) Q1: En t'aidant de la classification, dis si le Gerris appartient bien au groupe des araignées. Justifie ta réponse. Non le Gerris n'appartient pas au groupe des araignées car il possède 6 pattes et des antennes Q2 : Cite les attributs partagés par les arachnides. une bouche, une carapace et des pattes articulées, 8 pattes Exercice 3 : Je raisonne (10 points) Observe les animaux présentés ci-dessous : Animal possédant un squelette Animal possédant une carapace et des pattes articulées Voici une liste d'attributs : Pattes articulées, 8 pattes, nageoires, plumes, 6 pattes et des antennes, squelette, poils Q1 : Un élève étourdi a classé ces animaux, mais a oublié d'écrire les attributs qu'il a utilisés pour construire les groupes.... Retrouve quel attribut correspond à chaque numéro : Attribut commun n°1 = squelette Attribut commun n°5 = Pattes articulées Attribut commun Attribut commun Attribut commun Attribut commun n°6 = 6 pattes et des antennes, squelette, poils Q1 : Un élève étourdi a classé ces animaux, mais a oublié d'écrire les attributs qu'il a utilisés pour construire les groupes.... Retrouve quel attribut correspond à chaque numéro : Attribut commun n°1 = squelette Attribut commun n°5 = Pattes articulées Attribut commun Attribut commun Attribut commun Attribut commun n°6 = 6 pattes et des antennes, squelette, poils n°3 = plumes n°4 = nageoires antennes Guêpe commune Coccinelle Renard roux Héron cendré Poisson chat Cerf commun Pic épeiche Gardon Attribut commun n°7 = 8 pattes Epeire diadème Q2 : Cite les attributs de la Poule d'eau, et dis dans quel groupe il faudrait la classer. Squelette et plumes : on devrait donc la classer dans le groupe des Oiseaux.