

GNL

RASTRA NIVELADORA LIVIANA

FÁCIL OPERACIÓN Y ELEVADO RENDIMIENTO



MARCHESAN



**LA MARCA
DE LA TIERRA**

GNL

La rastra GNL trabaja en el arrastro y puede ser transportada por los tres puntos del tractor.

Desterrona y hace el nivelamiento del suelo, incorporación de herbicidas y de restos de cosechas en pré-plantación.

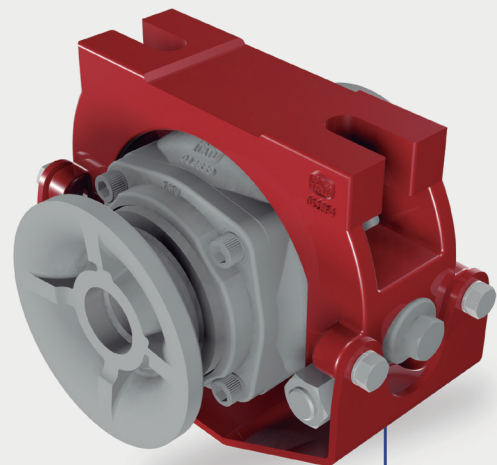
Con menor separación entre los discos, considerable altura del chasis al suelo y con la estructura mais liviana, la rastra GNL se destaca por el rendimiento y calidad del trabajo que ejecuta en cualquier tipo de suelo.

Equipado con discos recortados en la parte delantera y discos lisos en la parte trasera, fabricados con rigurosos padrones de calidad, ofrecen superior resistencia al desgaste y a los impactos.

OPCIONAL: para los modelos de 32, 36 y 42 discos, el GNL puede equiparse con un pistón de apertura (PA).



EQUIPADA CON:



CHUMACERA DUROMARK OSCILANTE® (DMO):

Posee soporte de oscilación, que permite que las secciones de discos giren más libremente, reduciendo el esfuerzo y, por ende, el consumo de combustible del tractor, además de aumentar la durabilidad de los componentes internos del rodamiento y contar con conexiones que facilitan el montaje y desmontaje. Están equipados con rodamientos de rodillos cónicos y retenedores Duo-Cone con lubricación permanente a base de aceite.



ESPECIFICACIONES TÉCNICAS

Modelo	Cantidad de Discos	Tractor* (cv)	Ancho de Corte (mm)	Peso** (kg)	Separación entre Discos (mm)	Dimensiones de los Discos
GNL	20	50 a 60	1.570	520	170	18" x 3,0 mm
	24	70 a 75	1.928	640		18" x 3,5 mm
	28	75 a 80	2.269	672		20" x 3,5 mm
	32	80 a 85	2.641	857		20" x 4,0 mm
	36	85 a 90	2.956	815		20" x 4,5 mm
	42	95 a 100	3.487	953		22" x 3,5 mm
						22" x 4,5 mm
						24" x 4,5 mm





MARCHESAN IMPLEMENTOS E MÁQUINAS AGRÍCOLAS TATU S.A.

CNPJ.: 52.311.289/0001-63 | Inscr. Est.: 441.000.151.114

Av. Marchesan, 1979 | CEP 15994-900

Fone: +55 16 3382.8282 | Matão-SP-Brasil

www.marchesan.com.br



La MARCHESAN S.A. se reserva el derecho de perfeccionar o cambiar las características de sus productos, sin previo aviso y sin la obligación de proceder con los ya comercializados. Las fotos son únicamente ilustrativas. Rev. 04 - 08/2024



PROTEJA EL MEDIO AMBIENTE. AL DESCARTAR ESTE FOLLETO, NO LO TIRE EN VÍAS PÚBLICAS.