



INFOLETTRE

Café solution sur l'avenir de la MAPP



Café et viennoiseries offerts

Nous avons besoin de vos idées,
de vos opinions, de votre vision.
Ouvert à tous!



MERCREDI 4 MAI DE 18H À 20H
VENDREDI 6 MAI 13H À 15H
DIMANCHE 15 MAI 13H À 15H

POSSIBILITÉ DE PARTICIPER EN VIRTUEL

Inscription/information
annie@lamapp.org

Nom/service/coût/orientation/fonctionnement

Cours de chant

LES SAMEDIS DE 10H45 À 12H

DÈS LE 23 AVRIL

ENFANT DE 6 À 9 ANS DOIT ÊTRE ACCOMPAGNÉ D'UN PARENT
10 ANS + SEUL

WWW.LAMAPP.ORG



MATINÉE MUSICALE

Jeudi de 9h30 à 10h30
Parent/enfant de 18 à 24 mois

Jeudi de 10h45 à 11h45
Parent/enfant de 3 à 4 ans

www.lamapp.org

Dès le 28 avril



Pour votre côté musical



Les mardis
Dès le 26 avril

Cours de ukulélé

Ukulélé personnel + cours 10\$
Location pour jouer sur place + cours 35\$
Achat d'un ukulélé + cours 60\$

18h à 19h
Parents et enfants de 9 à 11 ans

19h30 à 20h30
12 ans et plus



Ateliers de psychomotricité

→ Le mardi de 10h à 10h45 ←

Inscription requise, informez-vous au caroline@lamapp.org!

Caméra OBLIGATOIRE pour la sécurité de vos enfants!



Animation virtuelle, effet spéciaux et plaisir garanti, avec Caroline à l'animation!



Pour les enfants de 2 à 5 ans, gratuit et ouvert à tous, même les groupes de garderie!



Club Junior 9 –11 ans

Samedi
13h à 15h
Dès le 7 mai

À La MAPP!
Une foule d'activités et de défis t'attendent au club!
Fais-vite, inscris-toi!

Tu cherches :

- Une gang d'amis?
- Une 2e famille?
- À t'impliquer?
- Des nouveaux projets?

Informations
info@lamapp.org
La MAPP
514-522-6461



Pour vos jeunes!





ABLA



« À BIENTÔT LES AMIS »

**PROGRAMME DE PRÉPARATION À LA MATERNELLE
ENFANTS DE 4 ET 5 ANS**

POUR LES PARENTS
DISCUSSION
ÉCHANGES
ACTIVITÉS

POUR LES ENFANTS
ACTIVITÉS ÉDUCATIVES
ROUTINES D'ÉCOLE
SOCIABILISATION



**LES JEUDIS DE 13H À 16H
DÈS LE 12 MAI À LA MAPP
INSCRIPTION AU
CAROLINE@LAMAPP.ORG**

Journée au Zukari 29 mai

20\$ 2 à 12 ans
10\$ 13 ans et plus
10h à 16h

Transport inclus, apportez un
lunch froid



514-522-6461



Pour vous amuser en famille!

VENDREDI

18h-20h30



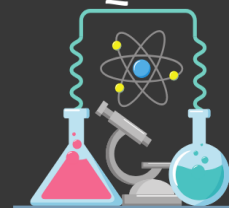
15 AVRIL ACTIVITÉS DE PÂQUES



22 AVRIL CINÉMA À LA MAPP



6 MAI BRICOLAGE/ ACTIVITÉ SCIENTIFIQUE



20 MAI BOWLING DARLING

12\$ 13 ANS ET PLUS
10\$ 4 À 12 ANS



3 JUIN PIQUE-NIQUE ET
JEUX DE CAMPING





10 REPAS POUR 35\$

20 REPAS POUR 60\$

30 REPAS POUR 75\$

PROJET MIAM!

Manger

Intelligemment

Avec

Mapp

Menu envoyé chaque vendredi
par courriel

Inscriptions au: annie@lamapp.org

• Repas préparés avec amour
par vos intervenantes!

• Récupération des repas
Les mercredis entre
15h à 17h

• Aucune variation possible
pour cause d'allergies ou
d'intolérances

• Exclusif aux membres de



La Maison à Petits Pas / 514-522-6461 / www.lamapp.org

Merci à notre partenaire





Le temps d'un café
à la Mapp

Les vendredis de 13h à 15h

Le milieu de vie est ouvert pour vous
accueillir et vous faire passer un bon
moment!





Pour réserver votre heure de jeu
en famille:

daniela@lamapp.org

Des séparateurs transparents sécurisent les zones
réservées pour les familles!



Obligatoire

6 ans +



Inventaire des jeux au

www.joujouthequem.org



Des mesures sanitaires pour vous protéger

Des séparateurs transparents sécurisent les zones réservées pour les familles!

**Une zone famille
sécuritaire et plus
grande pour les
familles avec poupons**





Important



Lorsque nous serons en mesure de vous accueillir à nouveau à l'organisme vous devez être vigilants sur ces points:

Portez un masque pour toutes personnes âgées de 6ans et + ;

Ne pas vous présenter si vous ou un de vos enfants présentent un des symptômes suivants ET nous en aviser par téléphone

QUE VOUS SOYEZ VACCINÉS OU NON

***Fièvre**

***Toux**

*** Perte soudaine de l'odorat sans congestion nasale, avec ou sans perte de goût**

***Difficulté respiratoire**

***Douleurs musculaires généralisées non liées à un effort physique**

***Fatigue intense**

***Perte importante de l'appétit**

***Mal de gorge**

***Vomissement**

***Diarrhée**

Les intervenants ont le mandat de retourner une personne dont l'état de santé est douteux ou si cette dernière refuse de collaborer aux règles d'hygiène.

Dans ce cas, aucun remboursement ne sera autorisé par la direction.

Merci de votre précieuse collaboration en ce temps de crise et de mesures exceptionnelles, il en va de la santé et sécurité de chacun!

La Maison À Petits Pas



514-522-6461

www.lamapp.org

Pour nous contacter:

**Yves Dion: info@lamapp.org
Directeur général**

**Annie Paquet: annie@lamapp.org
Coordinatrice**

**Caroline Cadieux: caroline@lamapp.org
Éducatrice spécialisée**

**Daniela D'Ettoire: daniela@lamapp.org
Responsable de la Joujouthèque et Sportothèque H-M**

**Simone: simone@lamapp.org
Intervenante**