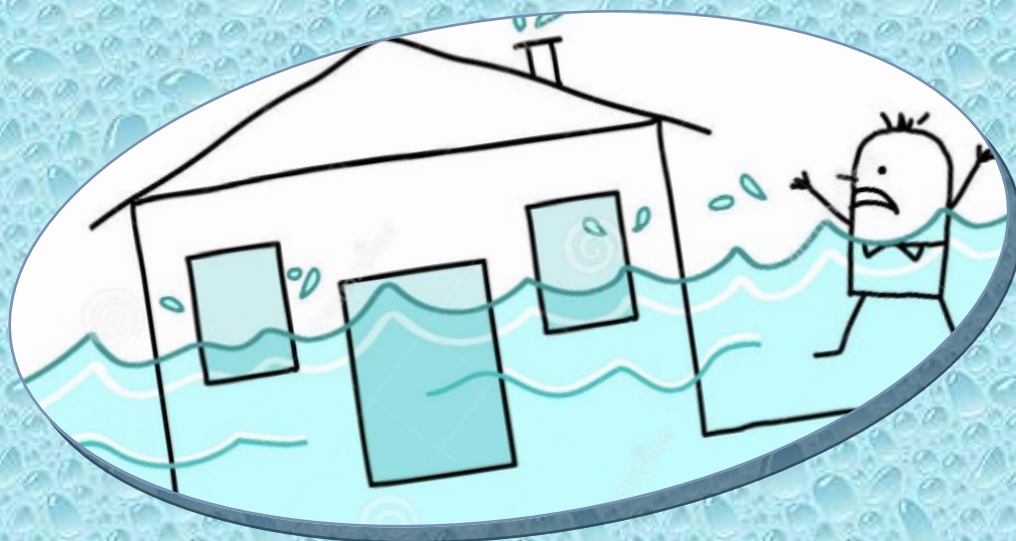


Sommaire

| | |
|-------------------------|----|
| <i>Membres du CA</i> | 2 |
| <i>Mot du directeur</i> | 3 |
| <i>Dossier famille</i> | 4 |
| <i>Programmation</i> | 9 |
| <i>Dossier ados</i> | 10 |
| <i>Les services</i> | 11 |
| <i>Services divers</i> | 15 |
| <i>Les partenaires</i> | 16 |

Après la COVID-19, le sous-sol de la MAPP inondé



CONSEIL D'ADMINISTRATION

Conseil d'Administration 2020-2021

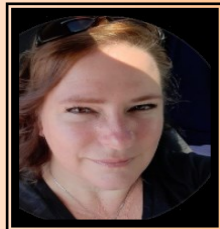
Carine Therrien
Présidente



Danny Marchand
Vice-Président



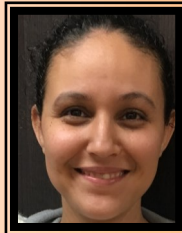
Christine Duval
Secrétaire



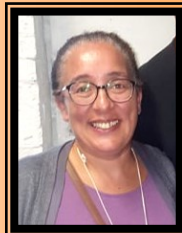
Catherine Dollo
Trésorière



Asmâa Adlani
Membre famille



Karima Boudjeroua
Membre famille



Annie Alarie-Fraser
Membre famille



Annie Paquet
**Représentante
des employés**



Yves Dion
**Directeur
(Non votant)**

Bonjour à vous!

Tout d'abord, j'espère que vous et votre famille vous portez bien?!

Avec la frénésie de la rentrée, le beau temps qui perdure et le spectre de la COVID-19 qui plane encore au-dessus de nos têtes, on ne voit pas le temps qui passe et l'automne qui s'installera sous peu! Lors de la dernière édition, je vous mentionnais toutes les rénovations faites pour que les locaux soient prêts à vous accueillir dès cette session-ci... Et bien comme vous avez pu le constater, cela devra être partie remise. Le karma n'a pas été très positif pour la MAPP cet été avec les trois dégâts d'eau successifs et le bris de l'air climatisée. Cela a pour effet de retarder la tenue des activités au sous-sol car beaucoup de réparation reste à faire malheureusement.

Par contre, l'équipe ne vous laisse pas tomber! Les ateliers se dérouleront en Zoom encore cette session-ci et nous aurons la chance de sortir avec une activité PACE, la traditionnelle cueillette de pommes! La Joujouthèque, les ateliers de psychomotricité, le projet MIAM! et le club ados sont également de retour, vous verrez toutes les informations dans les prochaines pages!

En terminant, je tiens sincèrement à vous remercier d'être encore avec la MAPP à distance pour le moment, la dernière année n'a pas été facile ni pour vous ni pour l'équipe, mais la grande famille de la MAPP finira par se revoir dans un avenir rapproché, je vous le dis!

À très bientôt,

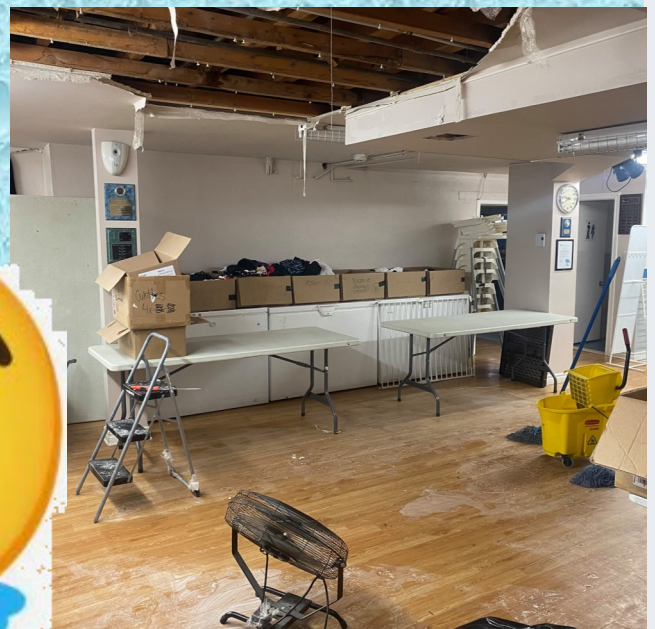
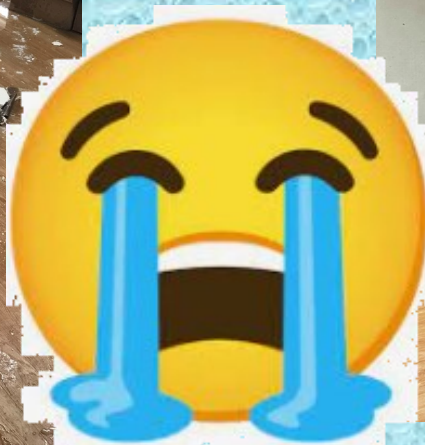
Yves Dion
Directeur



DOSSIER FAMILLE

Une tuile est tombée sur la MAPP (sans faire de mauvais jeux de mots...). Dans les derniers mois, pas 1, pas 2 mais bien 3 dégâts d'eau ont endommagé le sous-sol. Le système de chauffage et de climatisation hydraulique qui était plus que désuet, a brisé, ce qui a conduit à des dégâts majeurs d'infiltration et de fuites d'eau au sous-sol.

Au total, ce sont près de 10 000\$ de pertes en matériel de toutes sortes. Certes, l'assureur couvrira une bonne partie de la somme, par contre en ce qui concerne le système de climatisation (chauffage, air climatisée et circulation d'air) qui se chiffre entre 10 000\$ et 20 000\$ pour refaire à neuf et aux normes du jour, ce n'est malheureusement pas couvert.



DOSSIER FAMILLE SUITE



Comme vous pouvez l'imaginer, beaucoup de travaux et de ménage sont à prévoir avant de pouvoir accueillir les familles adéquatement pour des activités. Toutes formes d'aide sera acceptée : main d'œuvre, contribution monétaire, matériel, etc. Si vous ou un de vos proches peut nous aider et faire une différence pour VOTRE MAPP, prenez contact avec Yves Dion, directeur au info@lamapp.org.



DOSSIER FAMILLES SUITE

Une cuisine collective? NON! Une cuisine adaptative aux besoins des gens? OUI!

Faites-vous partie de ceux qui ont eu la chance de se régaler avec les repas préparés par nos intervenantes avec le programme MIAM!? Mis sur pied le printemps passé, ce sont environ 160 portions par semaine qui ont été cuisinées grâce à ce programme.



DOSSIER FAMILLES SUITE

Une nouvelle formule pour cette session:

3 formules de cartes seront disponibles pour vous:

10 repas pour 35\$

20 repas pour 60\$

30 repas pour 70\$

Ce qui vous revient à des repas complets 3 services,
entre 3,50\$ et 2,30\$!!!!

Vous êtes intéressés par le projet MIAM!?

Inscrivez-vous au annie@lamapp.org



CARTE DE 10 REPAS 35\$
CARTE DE 20 REPAS 60\$
CARTE DE 30 REPAS 75\$

PROJET MIAM!

Manger
Intelligemment
Avec
Mapp

3 services!

Inscriptions au: annie@lamapp.org

- Repas préparés avec amour par vos intervenantes!
- Récupération des repas tous les jeudis entre 13h et 17h, sur rendez-vous
- Aucune variation possible pour cause d'allergies ou d'intolérances
- Exclusif aux membres de La MAPP!

DOSSIER FAMILLES SUITE

Nouveauté à venir!



Votre parcours à la MAPP

Nous souhaitons mettre de l'avant le parcours de certaines familles de la MAPP sous forme de capsules vidéo, qui démontreront la détermination, le courage et le dépassement de soi dont elles ont fait preuve!

Informations ou intérêt:

info@lamapp.org



PROGRAMMATION



La Maison À Petits Pas
Organisme communautaire Famille
3511, de Rouen
Montréal, Québec, H1W 1L8

INSCRIPTIONS

MERCREDI LE 22 SEPTEMBRE DE 10H À 20H

En présentiel, aucun rendez-vous nécessaire
Suivre les règles imposées dès l'arrivée
Paielements comptant et par carte acceptés

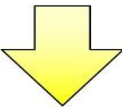

Début de la session:
Lundi le 20 septembre

Fin de la session:
Dimanche 28 novembre

Horaire des activités—Session Automne 2021

- La Maison À Petits Pas (La MAPP) est fière de vous présenter sa grille d'ateliers et d'activités
- Bienvenue aux nouvelles familles
- Les frais d'inscription pour l'année ne sont que de 10\$ par famille
- Certaines activités comportent des frais

Carte de membre et inscription
obligatoire pour tous

| DIMANCHE | LUNDI | MARDI | MERCREDI | JEUDI | VENREDI | SAMEDI | |
|---|--|--|--|--|--|--|---|
| ** Activités familiales des dimanches du programme PACE** Transport inclus Voir horaire dans l'encadré  | Joujouthèque De 10h à 12h Pour connaître les procédures d'emprunt et de réservation d'espace de jeux, consulter l'encadré plus bas | Psychomotricité (2 à 5 ans - Ouvert aux garderies et CPE) De 10h à 10h45 EN ZOOM Suite à l'inscription, le lien sera transmis aux participants par courriel | Consultation WEB Contactez le info@lamapp.org Vous avez des questions, besoin de parler à quelqu'un, vivez des moments difficiles... nous sommes là pour vous De 9h30 à 11h30 | Consultation WEB Contactez le info@lamapp.org Vous avez des questions, besoin de parler à quelqu'un, vivez des moments difficiles... nous sommes là pour vous De 9h30 à 11h30 | Joujouthèque De 10h à 12h Pour connaître les procédures d'emprunt et de réservation d'espace de jeux, consulter l'encadré plus bas | Joujouthèque De 10h à 12h Pour connaître les procédures d'emprunt et de réservation d'espace de jeux, consulter l'encadré plus bas | |
| | Rencontre d'équipe (Ouvert pour informations) De 13h à 16h | Consultation WEB Contactez le info@lamapp.org Vous avez des questions, besoin de parler à quelqu'un, vivez des moments difficiles... nous sommes là pour vous De 13h30 à 15h30 | Consultation WEB Contactez le info@lamapp.org Vous avez des questions, besoin de parler à quelqu'un, vivez des moments difficiles... nous sommes là pour vous De 13h30 à 15h30 | Consultation WEB Contactez le info@lamapp.org Vous avez des questions, besoin de parler à quelqu'un, vivez des moments difficiles... nous sommes là pour vous De 13h30 à 15h30 | Y'APP Groupe de discussion pour les parents d'enfants de 0 à 5 ans De 13h30 à 15h Du 21 octobre au 18 novembre | Consultation WEB Contactez le info@lamapp.org Vous avez des questions, besoin de parler à quelqu'un, vivez des moments difficiles... nous sommes là pour vous De 13h30 à 15h30 | Joujouthèque De 13h à 15h Pour connaître les procédures d'emprunt et de réservation d'espace de jeux, consulter l'encadré plus bas |
| | Consultation WEB Contactez le info@lamapp.org Vous avez des questions, besoin de parler à quelqu'un, vivez des moments difficiles... nous sommes là pour vous De 18h30 à 20h30 | Consultation WEB Contactez le info@lamapp.org Vous avez des questions, besoin de parler à quelqu'un, vivez des moments difficiles... nous sommes là pour vous De 18h30 à 20h30 | Y'APP Groupe de discussion pour les parents d'enfants de 0 à 5 ans De 18h30 à 20h Du 20 octobre au 17 novembre | Programme leadership Club JOI 9 à 11 ans De 18h à 19h 12 à 17 ans De 19h à 21h | *** Activités familiales des vendredis du programme PACE*** Voir horaire dans l'encadré  | | |

** Activités familiales des dimanches du programme PACE **

*** Activités familiales des vendredis du programme PACE ***

| | | |
|--|--|---|
| Dimanche 3 octobre De 9h à 16h | Cueillette de pommes et de citrouilles Verger Labonté de la pomme | Sac de 5lbs 7\$ Sac de 20lbs 25\$ Petite citrouille 3\$ Grosse citrouille 10\$ * Prévoir de l'argent si vous souhaitez acheter plus de sacs ou plus de citrouilles * Apportez un lunch froid pour la famille * Port du masque obligatoire pour toute personne de 6 ans et + |
|--|--|---|

Dû à la situation actuelle, les activités PACE du vendredi seront proposées différemment

Suivez-nous régulièrement sur Facebook pour connaître les activités PACE du vendredi

Beaucoup de plaisir à l'horizon !



Carte de membre
25\$ pour 1er enfant
15\$ pour 2e enfant
10\$ pour 3e enfant
Maximum de 50\$ par famille

La Frimousse, Joujouthèque et la Sportothèque H-M

* Pour emprunter des jouets, des jeux, des articles de sport ou d'activité physique, consultez le site web, réservez vos sélections par courriel et obtenez un rendez-vous pour les récupérer. Contactez Daniela à daniela@lamapp.org.

** Pour venir jouer sur place à la Joujouthèque, seulement quelques familles à la fois seront admissibles. Pour prendre un rendez-vous, contactez Daniela à daniela@lamapp.org



À l'organisme, le port du masque est obligatoire pour toutes les personnes de 10 ans et plus et fortement suggéré pour les enfants de 2 à 9 ans.

Toute personne ayant des symptômes se verra refuser l'accès à l'organisme

HALLOWEEN 2021

De 16h à 21h, le 31 octobre
soit à l'intérieur ou devant l'organisme

C'est un rendez-vous enivrant qui vous attend!!! Bien sûr, si les autorités permettent que cette fête ait lieu.

Plus d'informations à venir par courriel et sur Facebook

En tout temps, il est possible de consulter les horaires des activités sur le site Internet et sur la page Facebook
⇒ Aucun remboursement ne sera accepté sauf en cas d'annulation de notre part.



La Maison À Petits Pas
3511, de Rouen
Montréal, Québec, H1W 1L8

Pour nous joindre:

Téléphone : 514-522-6461
Télécopieur : 514-522-6269
Courriel : info@lamapp.org
Site Internet : www.lamapp.org



Montréal

Famille Québec

Services sociaux Québec

Agence de la santé publique du Canada



LES
ADOS
REJOINTEZ
LES
SINKY-DOO

Le Club JOI

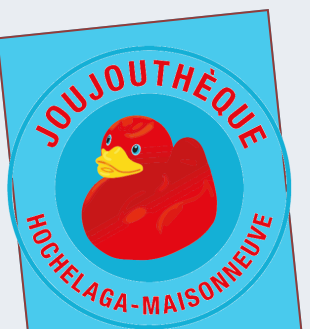
Les Slinky-Doo d'Hochelaga

Avec la COVID-19, le confinement, l'école à distance et la fermeture des locaux de la MAPP, il n'est pas simple de garder le Club JOI Les Slinky-Doo d'Hochelaga, qui s'adresse aux jeunes de 12 à 17 ans, actif...!

Ajoutez à cela le déménagement de plusieurs et l'entrée au Cégep des plus vieux, il ne reste plus beaucoup de membres au sein du groupe. C'est pourquoi une grande campagne de recrutement aura lieu dans les diverses écoles pour aller chercher des jeunes souhaitant s'impliquer tout en brisant l'isolement et se faire de nouveaux amis. De plus, de la relève arrivera sous peu: la MAPP mettra sur pied le volet Junior du club, soit pour les jeunes de 9 à 11 ans!

Vos enfants, vos jeunes sont intéressés par l'un ou l'autre des clubs? Contactez-nous pour les inscrire au info@lamapp.org ou par téléphone au 514-522-6461.






LES SERVICES EN LIGNE

*Plus de 2000 jeux , jouets
et articles de sport en location!*

**DE RETOUR LE
17 SEPTEMBRE**

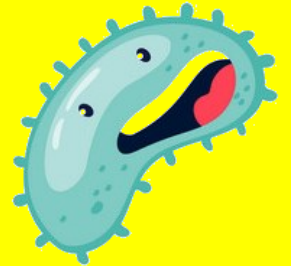
Suivez-nous sur notre site web
au www.joujouthequehm.org
et sur la page  pour connaître
tous les détails concernant la
réouverture, la procédure et les
mesures sanitaires en vigueur.

Informations: 514-522-6461

**Période de jeux sur place sur rendez-vous et
service de locations de jeux seront disponibles!**

Mesure de sécurité

Des séparateurs transparents sécurisent les zones réservées par les familles dont une grande zone pour les familles avec poupons!





Important



Comme vous pouvez l'imaginer, des nouvelles mesures de sécurité obligatoires seront mises de l'avant pour la protection de tous. Lors de votre venue à une activité, vous êtes désormais dans l'obligation de:

Porter un masque pour toutes personnes âgées de 10 ans et + ;

Ne pas vous présenter si vous ou un de vos enfants présentent un des symptômes suivants ET nous en aviser par téléphone;

- * Fièvre
- * Toux
- * Perte soudaine de l'odorat sans congestion nasale, avec ou sans perte de goût
- * Difficulté respiratoire
- * Douleurs musculaires généralisées non liées à un effort physique
- * Fatigue intense
- * Perte importante de l'appétit
- * Mal de gorge
- * Vomissement
- * Diarrhée



Les intervenants ont le mandat de retourner une personne dont l'état de santé est douteux ou si cette dernière refuse de collaborer aux règles d'hygiène.
Dans ce cas, aucun remboursement ne sera autorisé par la direction.

Merci de votre précieuse collaboration en ce temps de crise et de mesures exceptionnelles, il en va de la santé et sécurité de chacun!

Passeport vaccinal

Lors de votre venue à la MAPP, aucune preuve de vaccination vous sera demandée, **MAIS**, la MAPP vous conseille fortement de vous protéger et de protéger les autres par ce moyen, en plus de porter le masque et le lavage des mains.

PAR CONTRE, si la MAPP organise une sortie PACE à un endroit où le passeport est exigé, vous aurez l'obligation d'avoir en main **VOTRE PREUVE VACCINALE À JOUR AU MOMENT DE L'ACTIVITÉ**, et ce, pour tous les membres de votre famille inscrits à cette activité, qui sont âgés de 13 ans et plus.

Merci de votre compréhension et surtout,
de votre collaboration!

La direction



Paiements par cartes acceptés!

Minimum de 5\$



2\$ de frais d'administration
technologique par transaction

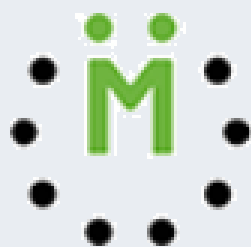
Un grand merci à



Fondation TELUS
pour un futur meilleur

ROBIN
DES
BOIS

DENALT
DEPUIS · SINCE 1958



MOISSON MONTRÉAL

Un grand merci à



CORPORATION
des concessionnaires
d'automobiles de Montréal



ASSEMBLÉE NATIONALE
DU QUÉBEC

*Fier participant
sur la glace !*

ALEXANDRE LEDUC
DÉPUTÉ D'HOCHÉLAGA-MAISONNEUVE

sac-hoche.org | 514-873-9309

LES
PARTENAIRES
LES