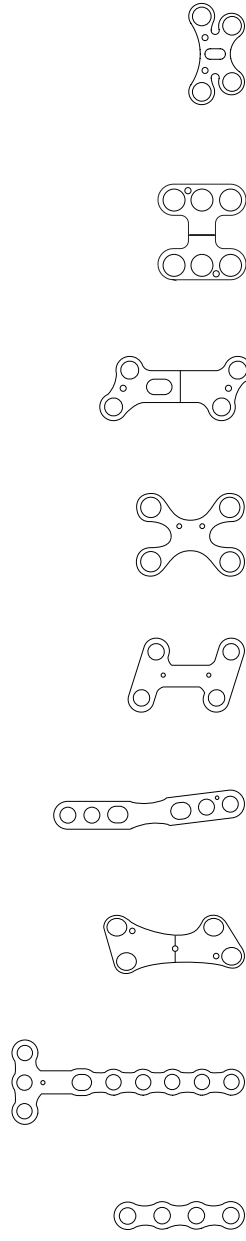




Sistema Placa para Pie



Placa recta	Placa T	Placa 1st Met.	Placa MTPJ	Placa H	Placa X	Placa Lapidus	Placa escalonada para calcáneo	Placa de osteotomía Evans
-------------	---------	----------------	------------	---------	---------	---------------	--------------------------------	---------------------------

Tornillos no bloqueados y bloqueados de 2.7mm		Tornillos no bloqueados y bloqueados de 3.3.5mm						
Tornillos bloqueados de 3.0mm								

Lesiones de Lisfranc	●																		
Artrodesis de la articulación talonavicular								●											
Artrodesis de articulación calcáneoocuboidea									●										

Correcciones de Hallux Valgus

Osteotomías metatarsianas y falangeas o fracturas	●																		
Primeras osteotomías metatarsianas										●									
Primera artrodesis de la articulación metatarsal-falangea	●										●								
Procedimiento lapidus																			●
Artrodesis metatarsal-cuneiforme																			●

Osteotomías calcáneas

Osteotomía de alargamiento lateral																				●
Osteotomía de deslizamiento medial																				●

Todos los implantes son hechos con titanio de grado quirúrgico

Para usar con tornillo de bloqueo de 2,7 mm o sin bloqueo y tornillo de bloqueo de 3,0 mm



Placa Recta

Placa versátil de perfil bajo para osteotomías o fracturas metatarsianas y falangeales

Usos típicos:

- Osteotomías o fracturas metatarsianas y falangeales
- TMT fusions

Tamaños: Longitudes:

- 4 Agujeros 30mm
- 6 Agujeros 46mm



Placa en forma de H

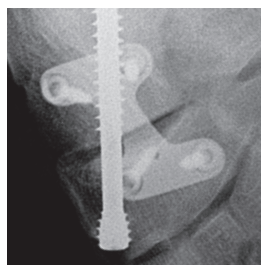
Implante multipropósito para diversos tipos de osteotomías, fusiones y fracturas

Usos Típicos:

- Estabilización de la artrodesis u osteotomía.

Longitudes:

- 20mm
- 22mm
- 28mm



Placa Primer Metatarsiano

Opción de implante para reforzar el primer sitio de osteotomía del metatarsiano

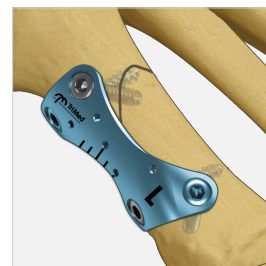
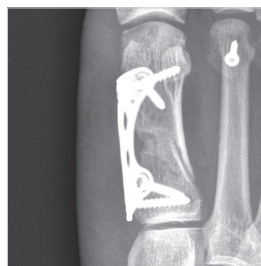
Usos Típicos:

- Osteotomía del primer metatarso (Procedimiento de Ludloff)

Longitud:

33mm

Izquierda&derecha





Placa para la Articulación Metatarsofalángica

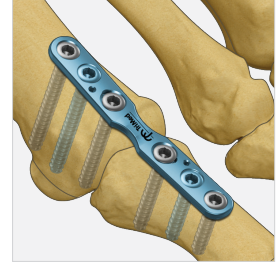
Primera Placa de fusión MTPJ con ángulo de valgo integral de 7 grados

Usos Típicos:

- Primera fusión MTPJ

Tamaño: Longitud:

6 agujeros 50mm



Placa en forma de T

Placa versátil para su uso en diversas artrodesis y osteotomías y fracturas

Usos Típicos:

- Estabilización de artrodesis, osteotomía y fracturas

Tamaño: Longitud:

9 Agujeros 64mm



Para usar con tornillo de bloqueo de 3,5mm y sin bloqueo



Placa en forma de X

Implante de utilidad para numerosos procedimientos en la parte media y posterior del pie.

Usos Típicos:

- Estabilización de la artrodesis del pie medio

Tamaños: Longitudes:

Pequeña 36mm
Mediana 40mm



Placa escalonada para Osteomía del Calcaneo

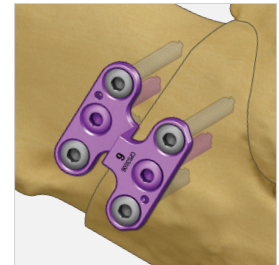
Tres opciones escalonadas para mediar osteotomía del calcaneo

Usos Típicos:

- Osteotomía del calcaneo de desplazamiento medial

Tamaños:

Escalón de 06mm
Escalón de 08mm
Escalón de 10mm



Placa Lapidus

Una opción más precisa para correcciones de deformidad Hallux Valgus

Usos Típicos:

- Procedimiento Lapidus

Tamaños: Longitudes:

Escalón 00mm 42mm
Escalón 01mm 42mm
Escalón 02mm 42mm





Placa de Osteotomía Evans

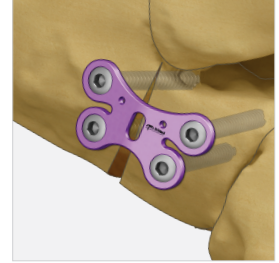
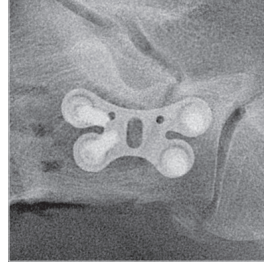
Opción de placa para la estabilización del sitio de osteotomía de cuña de apertura del calcáneo de Evans

Usos Típicos:

- Osteotomía del calcáneo de alargamiento lateral (Osteotomía del Calcáneo De Evans)

Longitud:

31mm



TORNILLOS



Tornillo Cortical,
2.7mm



Tornillo Bloqueado
2.7mm






Tornillo Bloqueado,
3.0mm



Tornillo Cortical ,
3.5mm



Tornillo Bloqueado,
3.5mm

	CNS2.7-XX	CLS2.7-XX	CLS3.0-XX	CNS3.5-XX	CLS3.5-XX
Longitud	10-34mm (Incrementos de 2mm)	10-22mm (Incrementos de 2mm)	10-22mm (Incrementos de 2mm)	12-34mm (Incrementos de 2mm)	12-34mm (Incrementos de 2mm)
 Broca	1.8mm (2.7mm overdrill)	1.8mm	2.0mm	2.3mm (3.5mm overdrill)	2.3mm
 Guia	GUIA-1.8/2.0	GUIA-1.8/2.0	GUIA-1.8/2.0	GUIA2.3/3.2 (GUIA-3.2/4.0)	GUIA-2.3
 Desarmador	2.5mm HEX	2.5mm HEX	2.5mm HEX	2.5mm HEX	2.5mm HEX

Herramientas Generales

Destornillador hexagonal
2.5, 110mm AO
DVHX-2.5/110 AO



Instrumentos para doblar placas
de 2.7 y 3.5mm
BNDRODL-2.7/3.5



Manija Rápida
HNDL-QUICK



Cortador de placa
CUTRPLT-FPS



Extensor de Guía de clavija
XTNDRGUIDE



Pinza para hueso
WBC



Destornillador hexagonal,
2.5mm
DVHX-2.5



Guías

Guía de broca de bloqueo,
1.8/2.0mm
GUIDEL-1.8/2.0



Guía de broca de bloqueo,, 2.3mm
GUIDEL-2.3



Guía de broca, 1.8/2.3mm
GUIDE-1.8/2.3



Guía de broca, 2.3/3.2mm
GUIDE-2.3/3.2



Guía de broca, 3.2/4.0mm
GUIDE-3.2/4.0



Calibradores

Calibrador de
profundidad
GAUGE30

