

## سابقة اعمال الشركة

قد سبق لنا العمل مع شركة اعمار مصر في مشروع اب تاون كايرو بالمقطع , وشركة اركان بالم مشروع 205 فدان في الشيخ زايد ومول اركان بلازا , وشركة البدر للاستثمار مشروع اسكان مبارك مسطح 30 فدان وشركة الكركات المصرية في تطهير بحيرة المنزلة و شرق التفريعة , وشركة الزاهي للمقاولات في اكثر من مشروع مثل مدينة الاثاث بدمياط و تطهير بحيرة المنزلة , توشكي , بحيرات العلمين الجديدة الدلتا الجديدة , إنشاء مجمع الانتاج الحيواني بالمنزلة , توسعة طريق ابو المطامير الصوب الزراعية بالفيوم و فايد , رفع كفاءة بعض الطرق بالغربية و المزارع السمكية في الدية و بركة غليون , و شركة سليمان عبد الحميد في حي الوزرات بالعاصمة الادارية الجديدة و انشاء اكثر من مجمع للسلع الغذائية لحساب الوطنية للمقاولات



وتم العمل في ميناء TBEA وتم العمل في انشاء محطات الطاقة الشمسية في بنبان لحساب الشركة المينية لحساب الشركة المصرية لتطوير المواني , وتم ECO SENDER دمياط برفع شبكية للرصيف البحري رقم 18 بجهاز ايضا العمل مع شركة الراغب للطرق في رفع 20 كم طريق جمعة المنصورة و رفع 40 كم الضبعة فوكا - وطريق سيدي عبد الرحمن حتي الضبعة وتم ايضا رفع 47 كم في القمير مرسى علم

وقد قمنا ايضا بالعمل في انشاء المرحلة الثانية اسكان جمعة و عمائر القرنفل بالتجمع الخامس وعمائر ارض النائب العام بالتجمع الخامس , وقد شاركنا في اعمال الرفع المساحي لتوسعة الدائري اتجاه السلام - المرج , وتوسعة طريق العين السخنة , وانشاء طريق الجلالة , وعملية تركيب منطقة جنوب شرق بوغاز مثلث الديبة ضمن المرحلة الثانية من الحل العاجل لتنمية بحيرة المنزلة , رفع شبكية لطريق رابط من قنا - سوهاج بطول 33 كم , رفع شبكية لطريق وادي النطرون العلمين بطول 24 كم , وتم ايضا العمل مع الهيئة الهندسية للقوات المسلحة ( ادارة الطرق كتيبة 73 طرق ) مشروع تطوير ورفع كفاءة الطرق بمدينة شرم الشيخ قبل مؤتمر المناخ 2022 , وتم ايضا العمل مع الهيئة الهندسية للقوات المسلحة ( ادارة الطرق كتيبة 73 طرق ) في مشروع حماية مدينة شرم الشيخ من اخطار السيول , وتم ايضا العمل مع الهيئة الهندسية للقوات المسلحة ( الجيش الثالث الميداني ) مشروع تطوير الريف المصري حياة كريمة المرحلة الثانية مركز جرجا - محافظة سوهاج , وتم ايضا العمل مع الهيئة الهندسية للقوات المسلحة ( ادارة المشروعات ) مشروع انشاء 10 مخازن دورين بالهايكستب

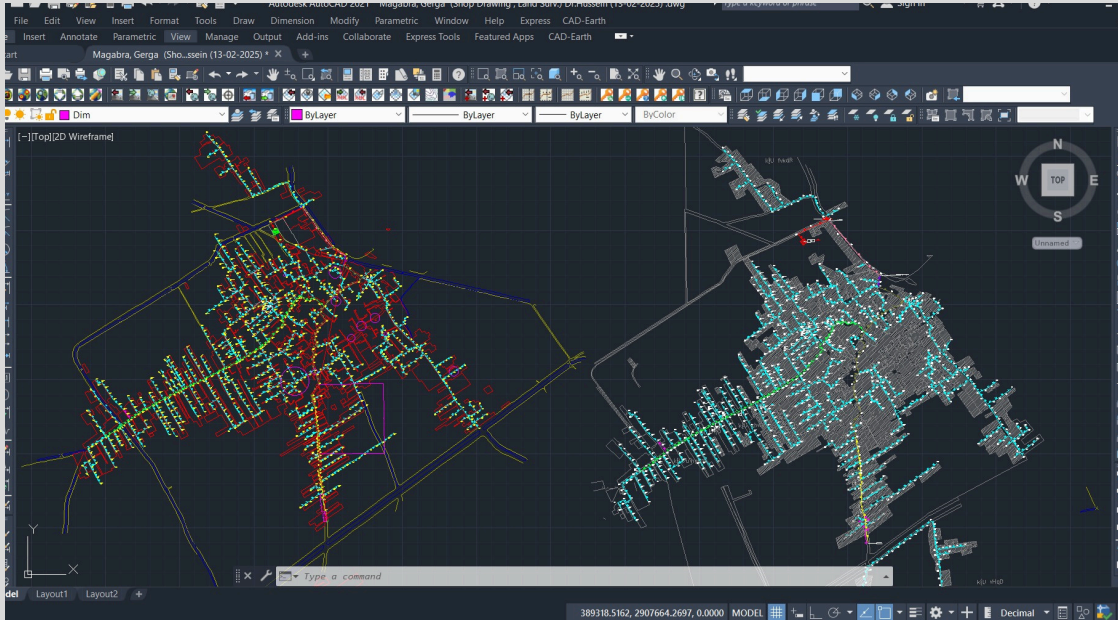


وقد قمنا ايضا بعمل انتاج خرائط رقمية لمدينة الاسماعلية ( التل الكبير - فايد - ابو هوير - القنطرة غرب و شرق - القمامين ) , مدينة السويس ( حي الاربعين - حي الجنابين - حي السويس ) , مدينة الاسكندرية ( منطقة سموحة ) تكليف المصرية للاتصالات تحت اشراف جهاز الخدمة الوطنية

## جانب من الاعمال التنفيذية

مشروع تنفيذ البنى التحتية مبادرة حياة كريمة محافظة سوهاج أعمال المساحة ونظم المعلومات الجغرافية لصالح الشعبة الهندسية الجيش الثالث وزارة الدفاع

- الرفع المساحي للمباني والمنشآت القائمة وإعداد الخرائط المساحية بالمدن و القرى .
- اعمال المساحة الطبوغرافية وضبط المناسيب و الميول و الاعماق .
- اعمال التوجيه الانشائي و توقيع مناسيب و احداثيات المسارات Steak Out .
- الرفع المساحي بعد التنفيذ واعداد الخرائط التسجيلية As Built
- اعمال التحول الرقمي و قواعد البيانات الجغرافية GIS .
- اعمال الحصر و المتابعة و اعداد تقارير الموقف التنفيذي و ادارة المشروعات و الجداول الزمنية .



( ونقوم ايضا بالعمل في مشروع SOUTH MED EGYPT بالضبعة لحساب شركة العمرانية متابعة تشغيل المعدات و حساب كميات حفر لمسطح 100,000 متر مربع وقد قمنا ايضا بعمل الرفع المساحي والمعماري لمبني وزارة الشباب والرياضة سابقا مبني محافظة الجيزة الجديد



وسبق لنا العمل مع ادارة المياه الخاصة بالقوات المسلحة برفع مسار 11 كم في سانت كاترين و رفع مسار اخر في شرم الشيخ بطول 6 كم



( وتم العمل ايضا داخل مشروع SOUTH MED EGYPT توقيع السور علي جانبي الطريق الداخلي للمشروع بطول 7 كم. تحت اشراف كتيبة 45 انشاءات الخاصة بالقوات المسلحة

وقد تم تكليفنا بعمل رفع مساحي لمسطح 63,000 فدان في سيناء لحساب جهاز مستقبل مصر للتنمية المستدامة.

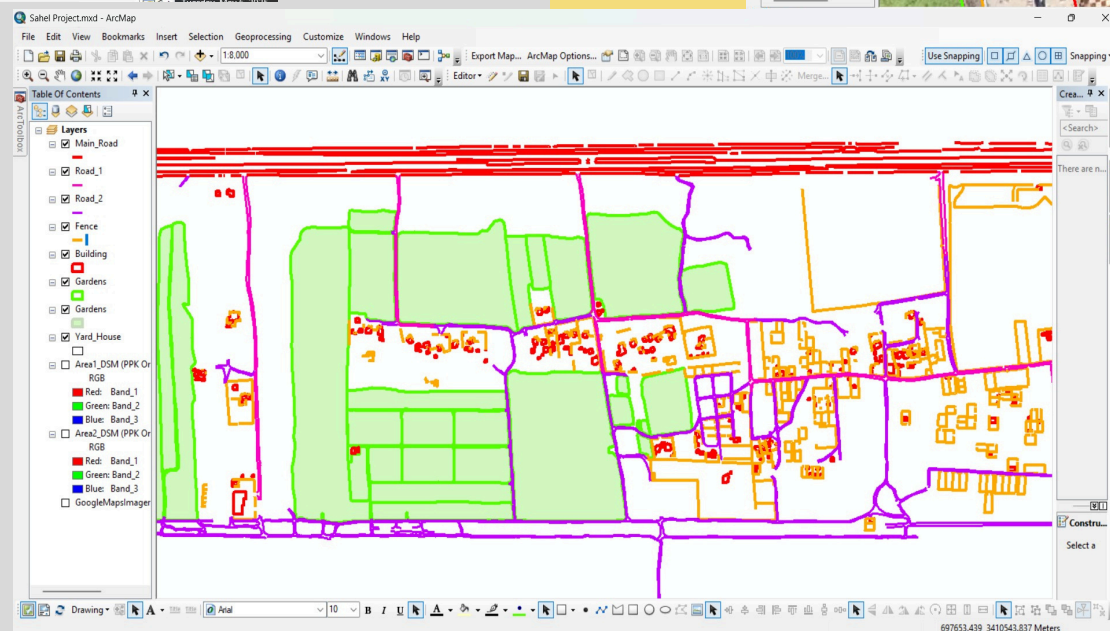
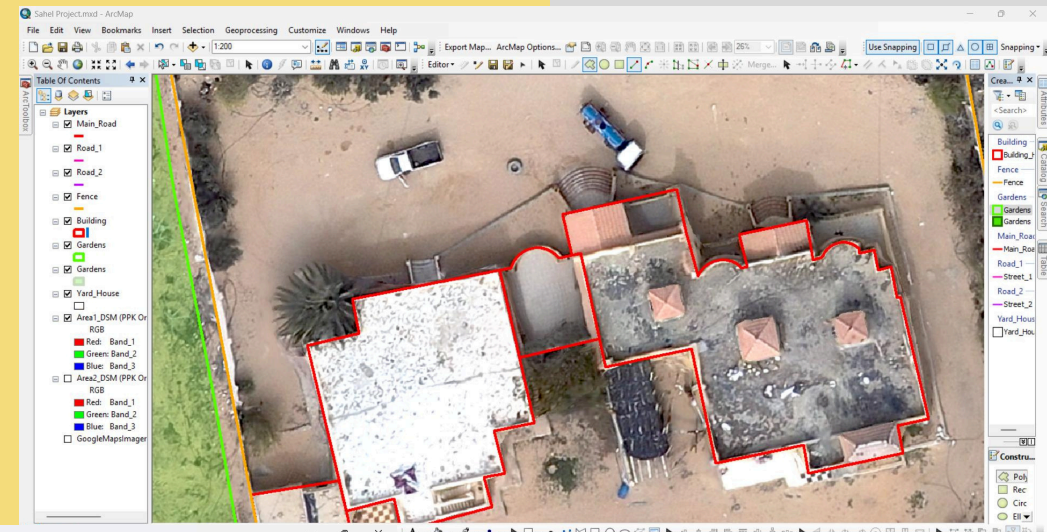
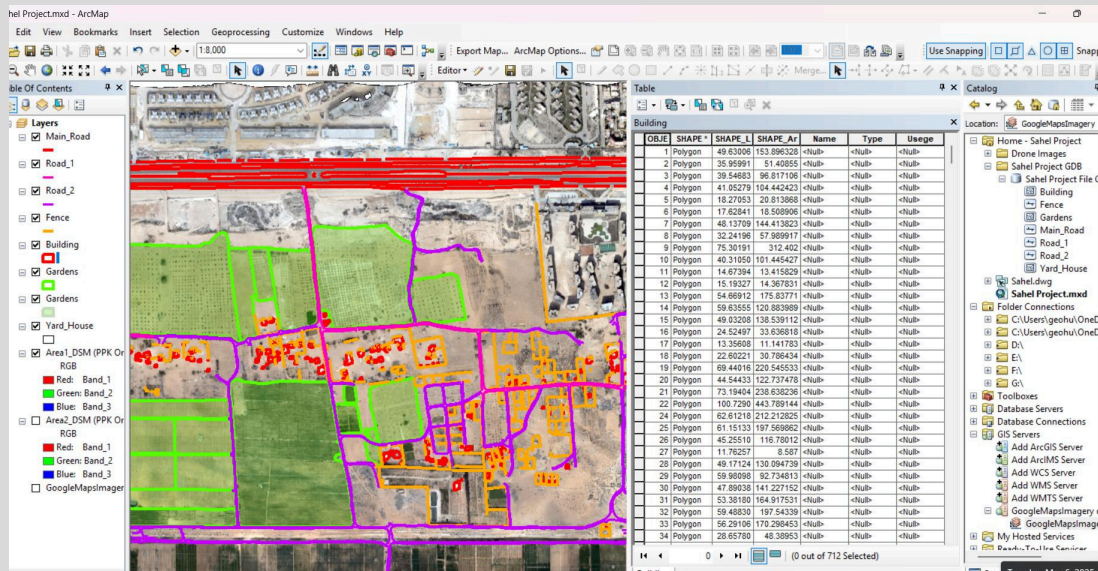
وتم ايضا تكليفنا من قبل ادارة المهندسين العسكريين بعمل رفع مساحي لمسطح 50,000 فدان في توشكي تحت اشراف كتيبة 97

وتم ايضا تكليفنا من قبل ادارة المهندسين العسكريين اللواء 19 طرق بالاشراف المساحي علي قطاع 25 كم يبدأ من محطة 25 حتي محطة 50 من امل 150. كم امتداد محور الضبعة / مطروح تحت اشراف كتيبة 44 طرق وتم ايضا تكليفنا برصد عدد 8 ثوابت داخل مدينة راس الحكمة وتمحيها لحساب دار الهندسة



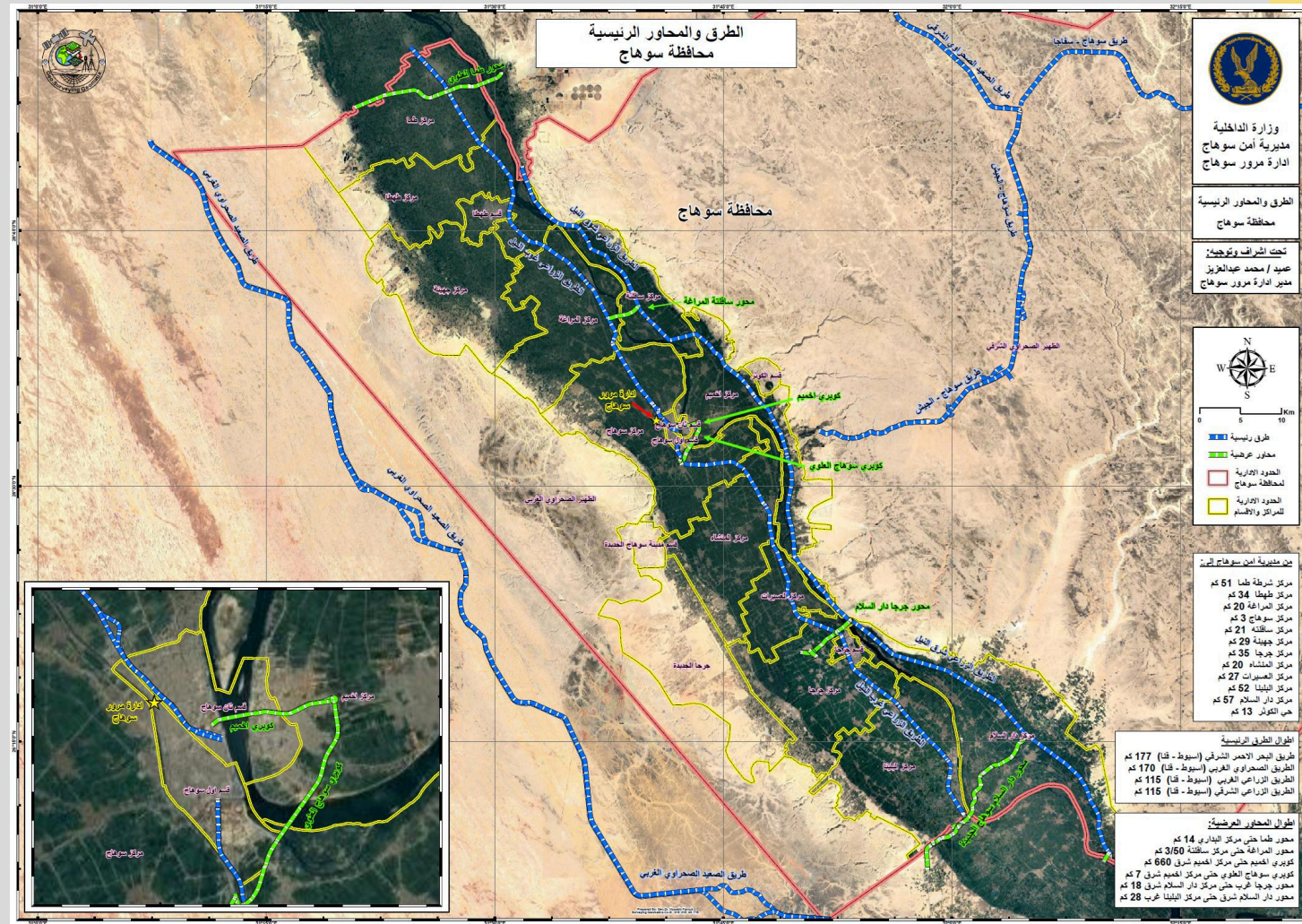
# جانب من الاعمال التنفيذية

مشروع تطوير الساحل الشمالي ورصد التغيرات المكانية المسح الجوي  
بالطائرة بدون طيار بدقة 10 سم بمحافظة مطروح .  
اعمال التحول الرقمي GIS



# جانب من الاعمال التنفيذية الدراسات الجيومكانية

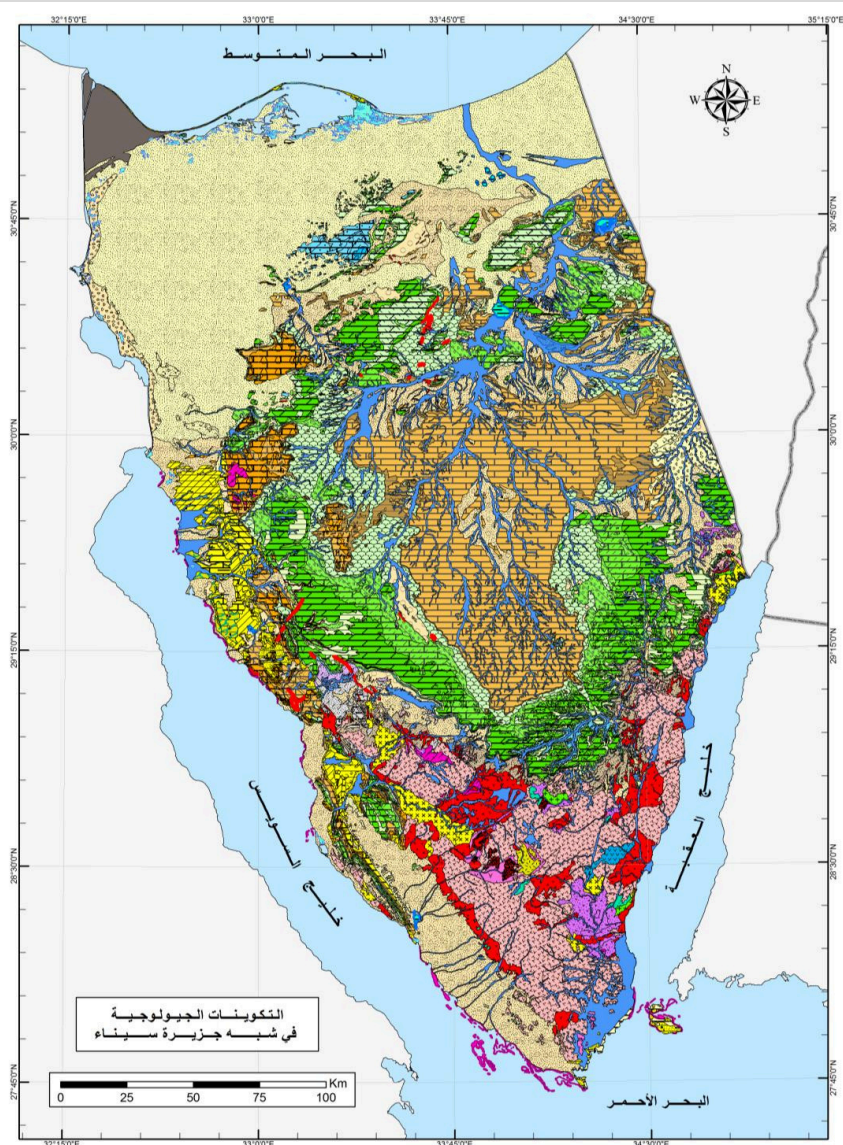
إدارة المحاور الرئيسية بمحافظة سوهاج  
مديرية امن سوهاج - وزارة الداخلية  
خريطة رقمية للطرق والمحاور الطولية والعرضية لمحافظة سوهاج



# جانب من الاعمال التنفيذية الدرسات العلمية الجيومورفولوجية والجيوبيئية

إدارة ومون الموارد والتغيرات البيئية بشبه جزيرة سيناء

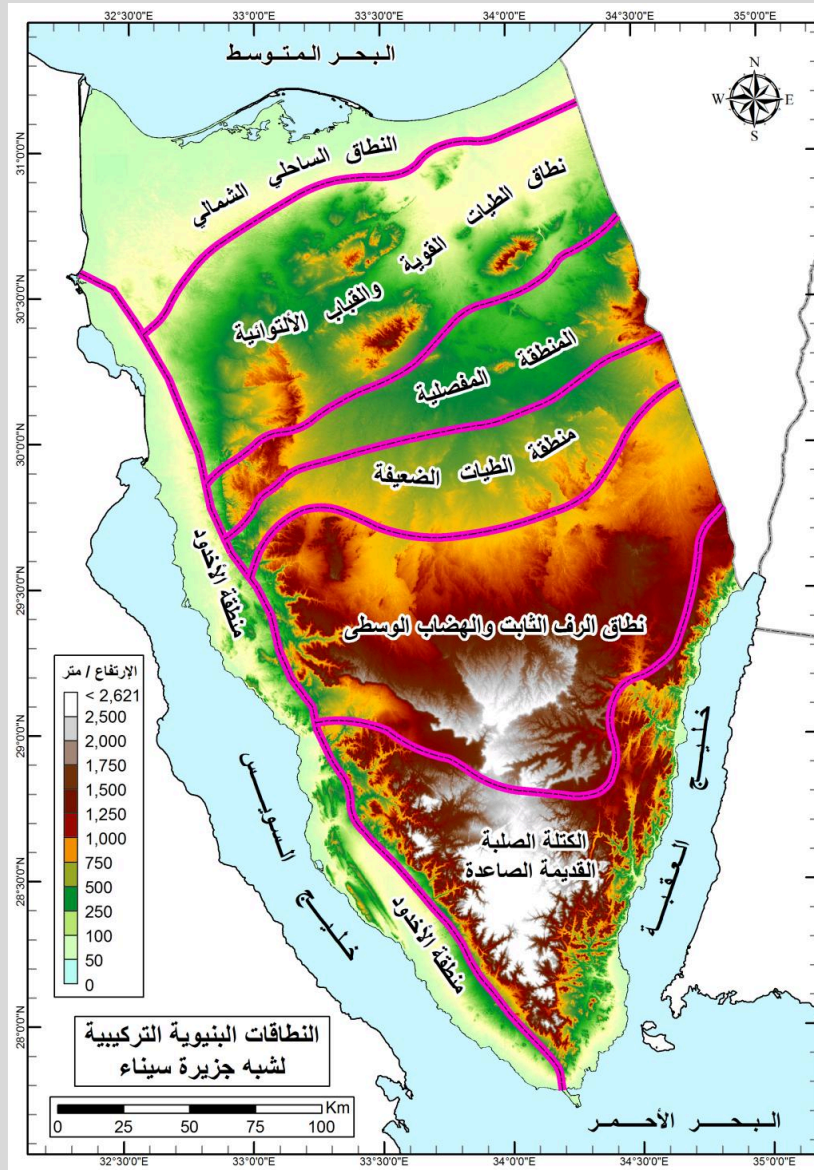
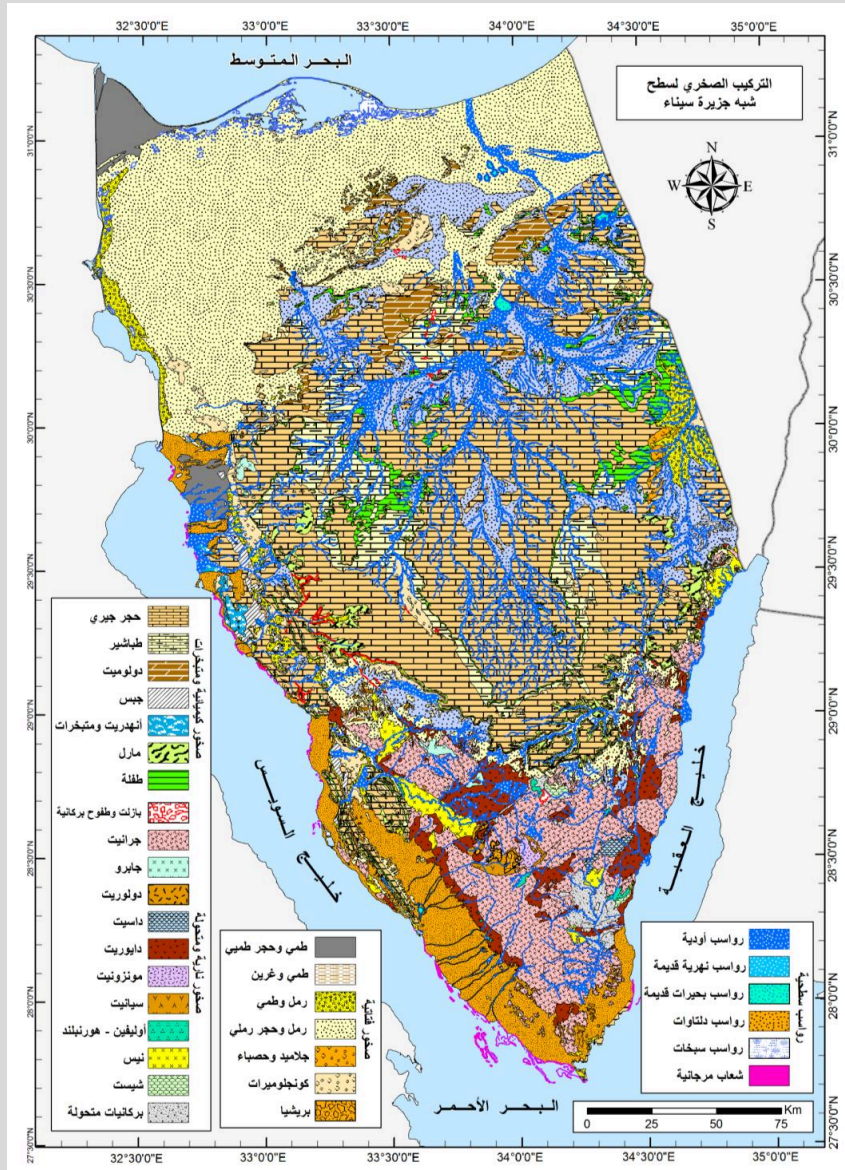
## خريطة رقمية تفصيلية للتكوينات الجيولوجية



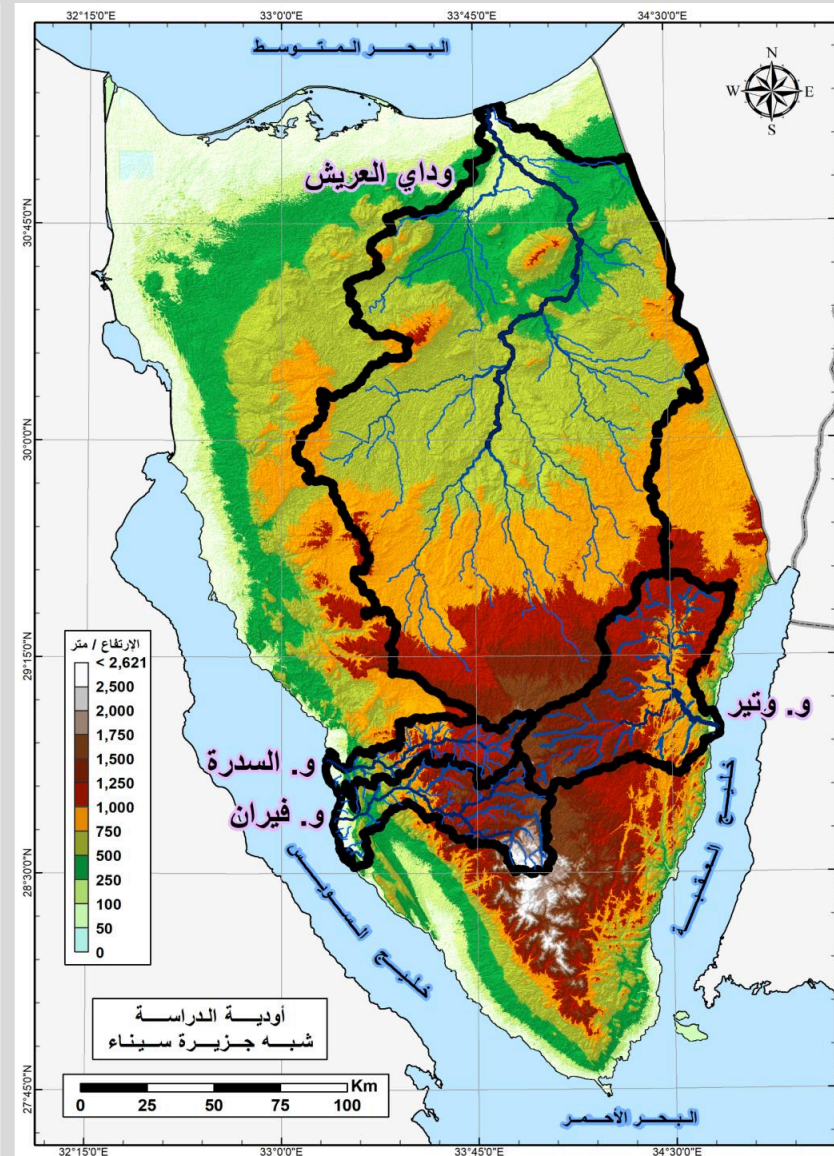
الحقب الحديث / الزمن الرابع				
الهولوسين				
Qsd - كتبان وفرشات رملية				
Qs - كتبان رملية ساحلية				
Qw - رواسب أودية				
Qp - رواسب بلايا				
Qsb - رواسب سبخات				
البليستوسين				
Qh - رواسب الحمادة النهرية				
Qfg - فاندلجوميترات				
Qwr - مكون وتير				
Qqn - مكون القططرة				
Qst - مكون سهل الطينة				
Qq - رواسب صدفية				
Qr - شعاب مرجانية				
الحقب الحديث / الزمن الثالث - الباليوجين				
الميوسين				
Tplgr - حصباء وجليد				
Tplkn - مكون الكتلا				
Tplba - مكون بنر العبد				
Tplha - كنجلوميترات هداد				
Tplhj - مكون الحاج				
Tplqa - مكون القاع				
Tplrm - مكون رأس محمد				
الإيوسين				
Tety - مكون طيبة				
Tetk - مكون تنكة				
Temk - مكون المقطم				
Tekb - مكون خيوبة				
Tesm - مكون سمالوط				
Temaj - م. عين جديرات				
Tedr - مكون دارات				
Temn - مكون المنيا				
Telth - مكون ثيبس				
Telw - مكون وسيط				
Teleg - مكون العجمة				
الباليوسين				
Tpes - مكون إسنا				
الحقب القديم / الزمن الثاني - الكريتا				
الكريتا				
Ksd - مكون سدر				
Kdu - مكون ضوى				
Kta - مكون طارف				
Kmt - مكون مظلة				
Kwt - مكون واطا				
Khll - مكون حلال				
Kjll - مكون الجلالة				
Krz - م. ريزان عنيزة				
Kml - مكون مالحة				
Kv - قواطع بازلتية				
الجوراسي				
Jrq - مكون رقبة				
Jmj - مكون مساجد				
Jsf - مكون الصفا				
Jbgh - م. بنر المغارة				
Jsh - مكون شوشة				
Jrz - مكون الرجبية				
Jmsh - مكون مشبه				
البرياسي				
TRqb - مكون قصيب				
TRns - مكون قصيب				
TRnj - م. عريف الناقة				
الكربوني				
Cdb - مكون أبودرية				
Cth - مكون أبوثورا				
Cbg - مكون أم بجمة				
Ds - جدات دولورايت				
الكمبري				
CM-nq - مكون ناقوس				
CM-ar - مكون عربة				
ما قبل الكمبري				
Bs - بازلت				
Gr - جرانيت				
Gb - جابرو				
DI - دولوريت				
Ds - داسيت				
Du - دايوريت				
Mz - منزونيت				
Sn - سيانيت				
Oh - أوليفين - هورنبلند				
Ns - نيس				
Sh - شست				
Mv - بركانيات متحولة				

# جانب من الاعمال التنفيذية الدرسات العلمية الجيومورفولوجية والجيوبئية إدارة ومون الموارد والتغيرات البيئية بشبه جزيرة سيناء

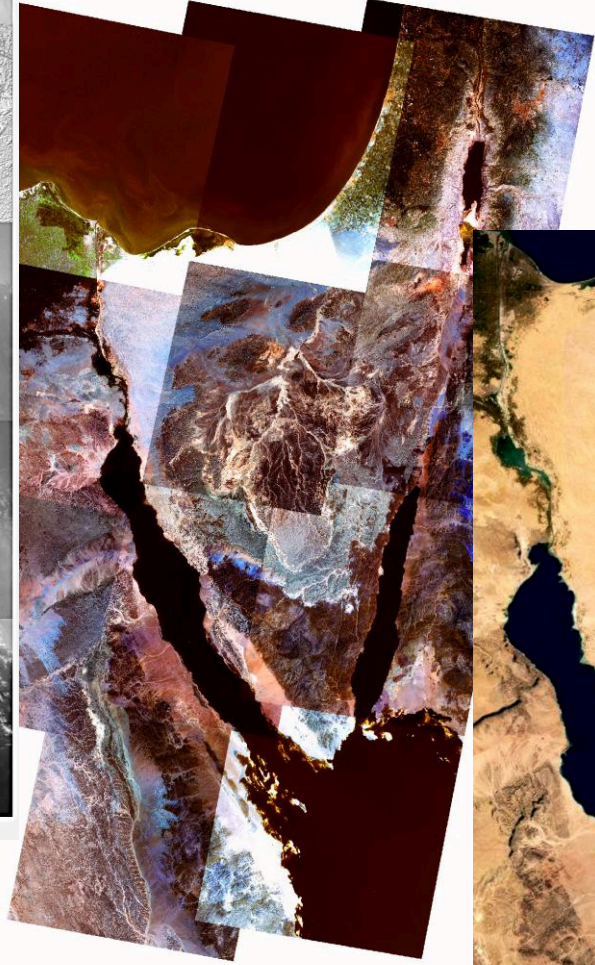
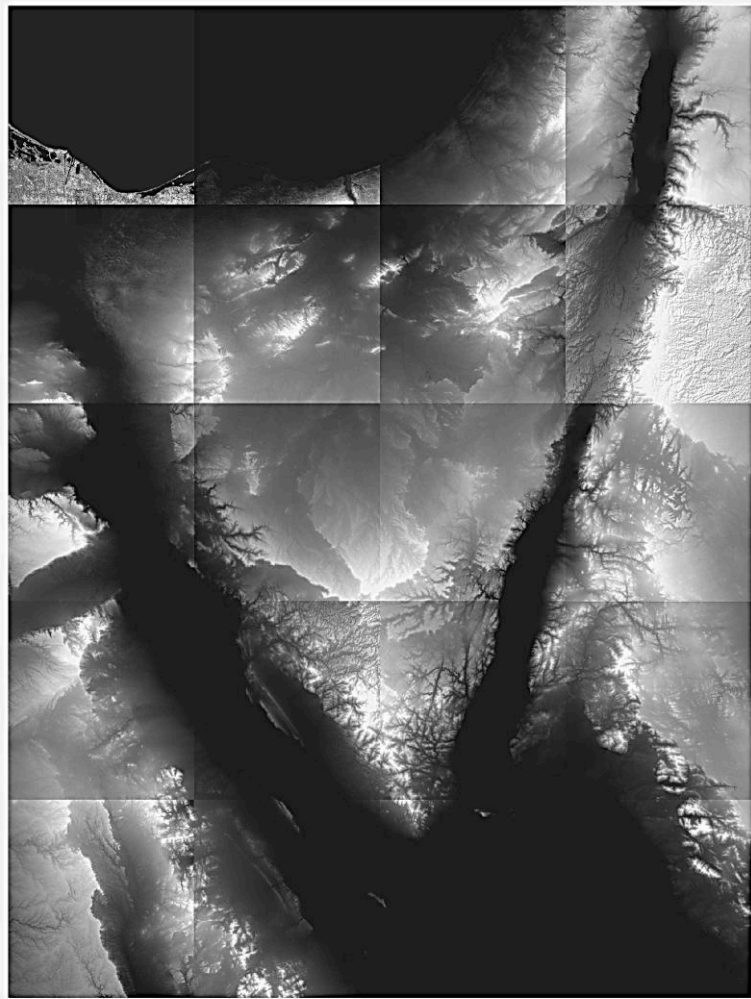
فرائظ  
رقمية  
للرواسب  
السطحية  
والتركيب  
المخري  
والنطاقات البنيوية



## إدارة ومون الموارد والتغيرات البيئية بشبه جزيرة سيناء

[illegible]

# جانب من الاعمال التنفيذية الدرسات العلمية الجيومورفولوجية والجيوبهئية المرئيات الفضائية ونماذ الارتفاعات الرقمية

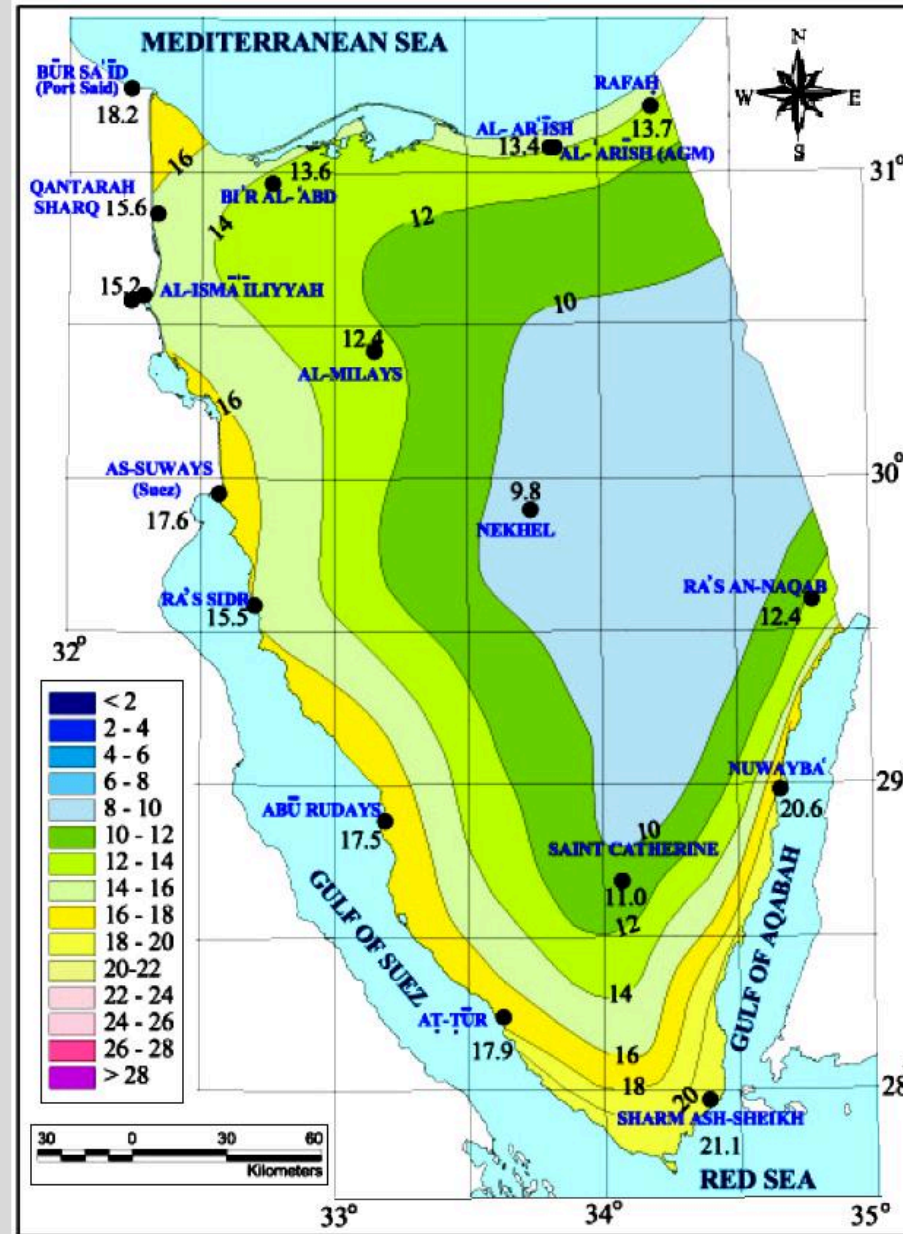
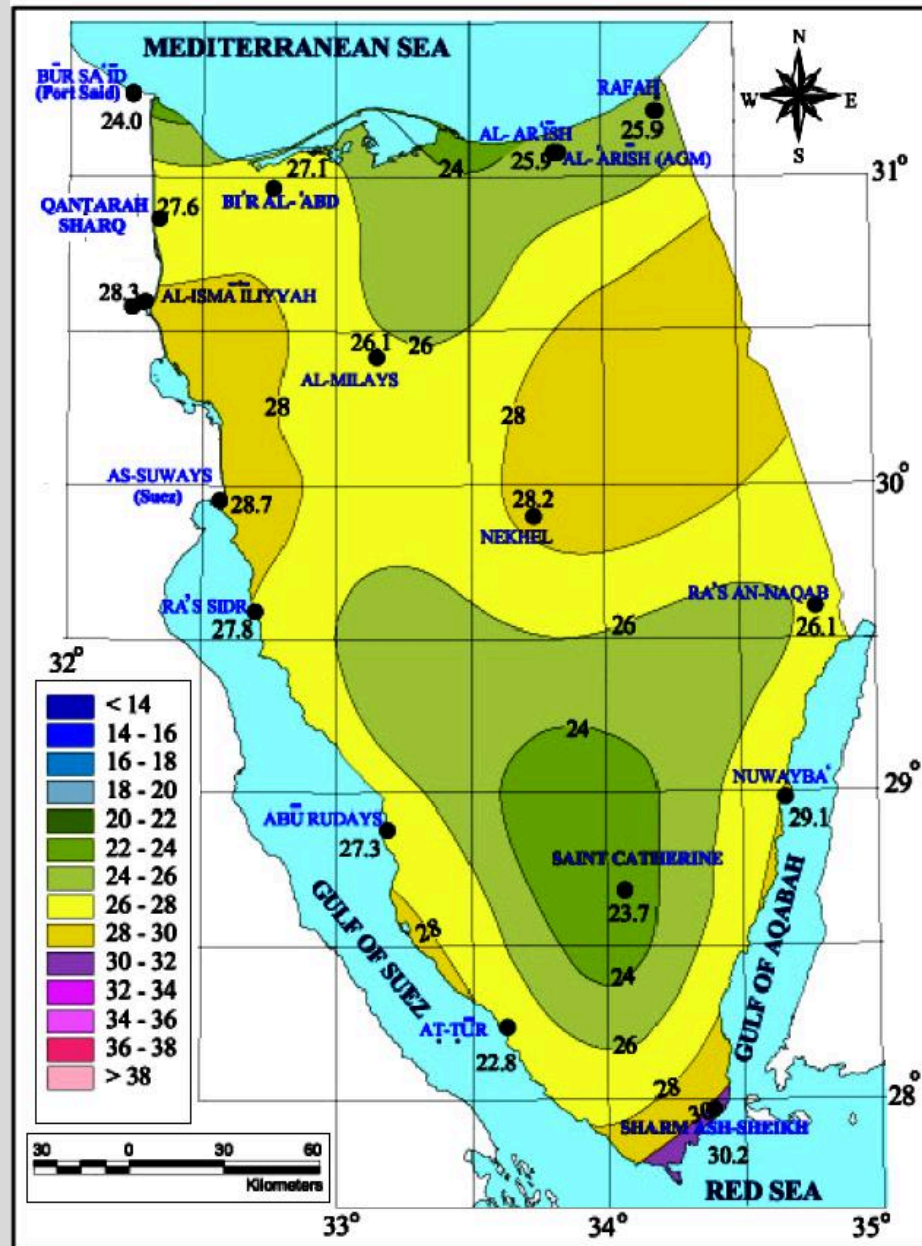


نموذج الارتفاعات الرقمية  
Aster GDEM Vr.2 بدقة 30 متر اصدار 2015  
المرئيات الفضائية Land sat 8 اصدار 2013  
المرئيات الفضائية  
,GeoEye,Digital Globe  
,CNES/Airbus DS, USGS, AeroGIED, IGN

# جانب من الاعمال التنفيذية الدرسات العلمية الجيومورفولوجية والجيوبيئية

الظروف المناخية الحالية

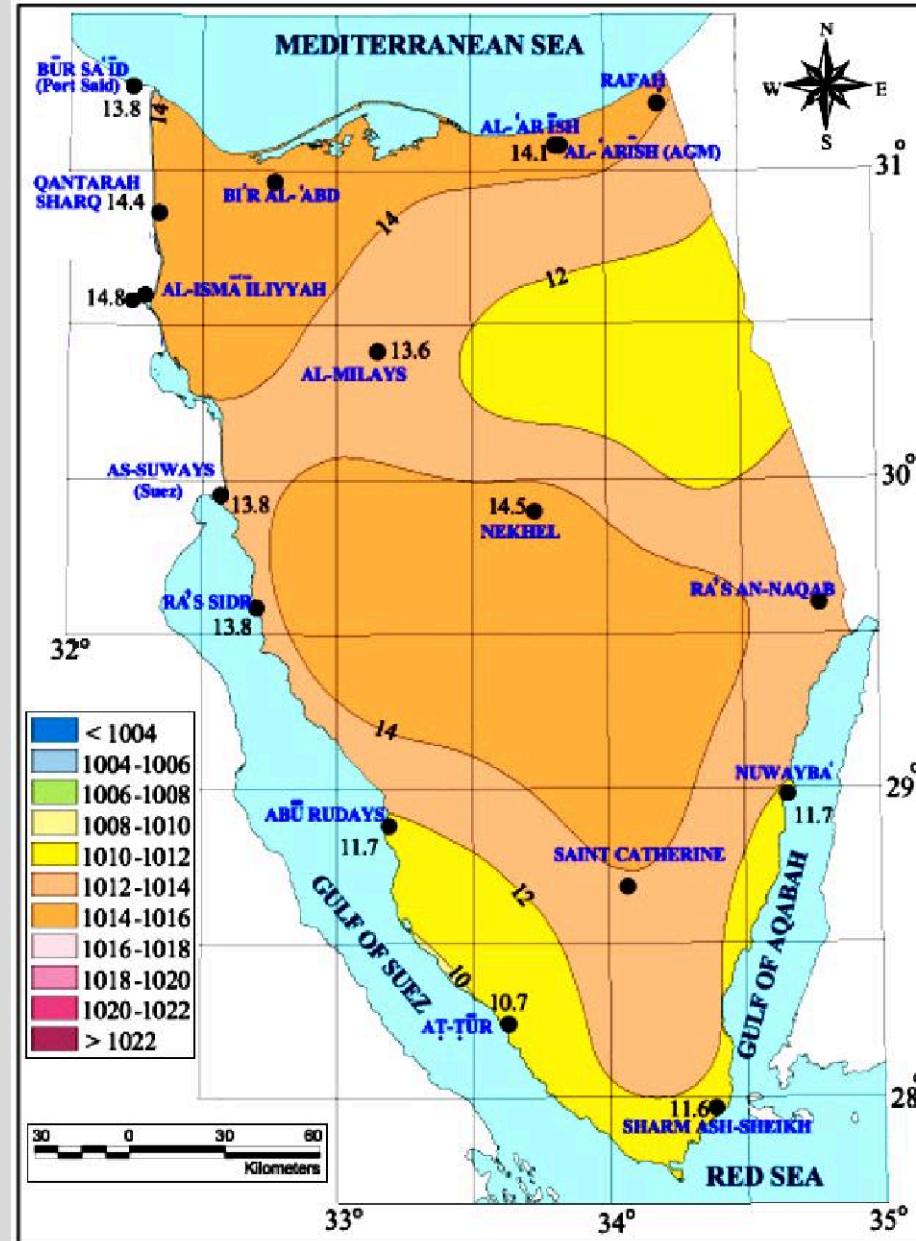
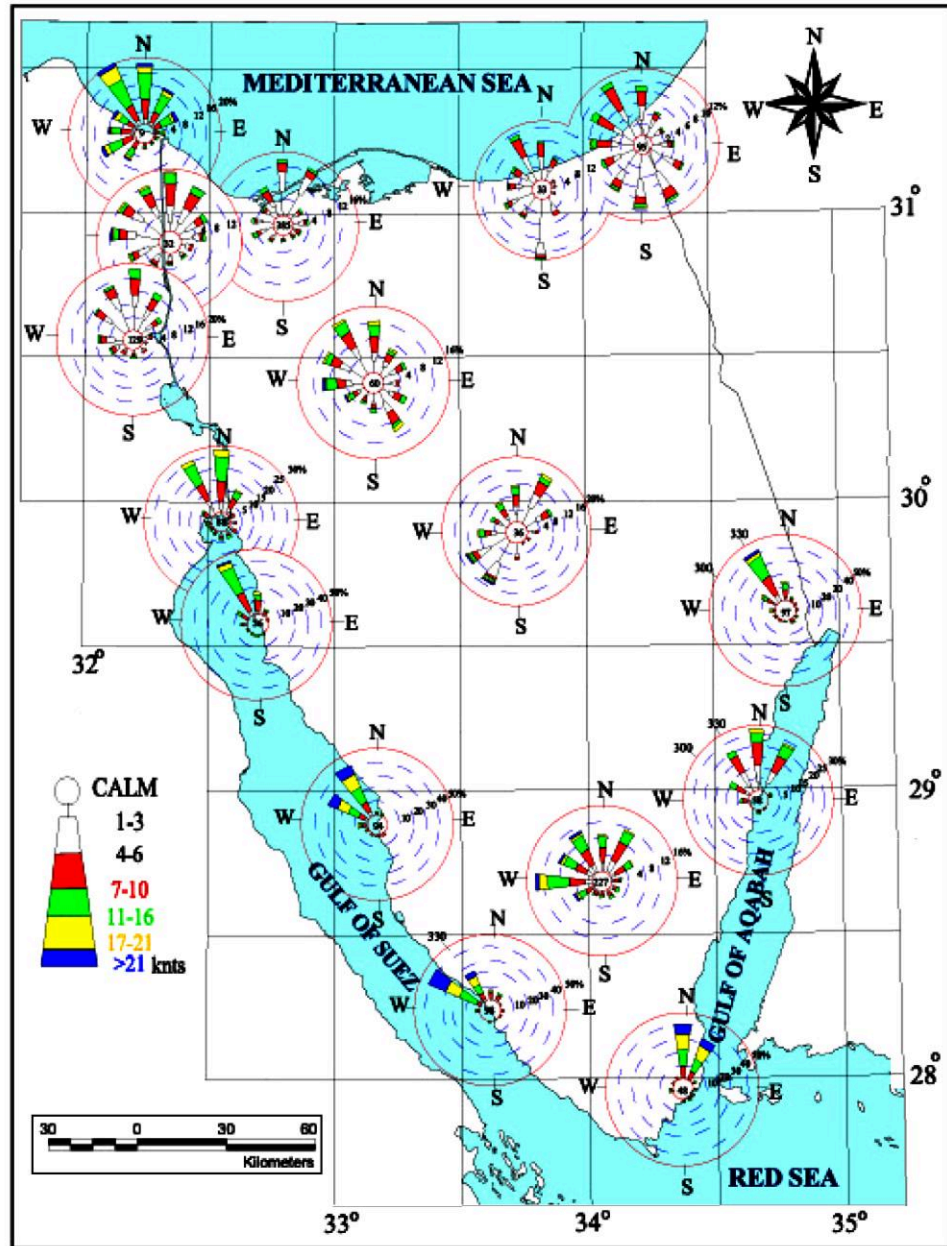
المتوسط السنوي  
لدرجات الحرارة  
العظمى والصغرى  
على محطات الرصد  
المناخي بشبه جزيرة  
سيناء



# جانب من الاعمال التنفيذية الدرسات العلمية الجيومورفولوجية والجيوبيئية

## الظروف المناخية الحالية

المتوسعي السنوي  
لقيم الضغط الجوي  
ومعدلات سرعة  
واتجاه الرياح  
علي محطات الرصد  
المناخي بشبه  
جزيرة سيناء

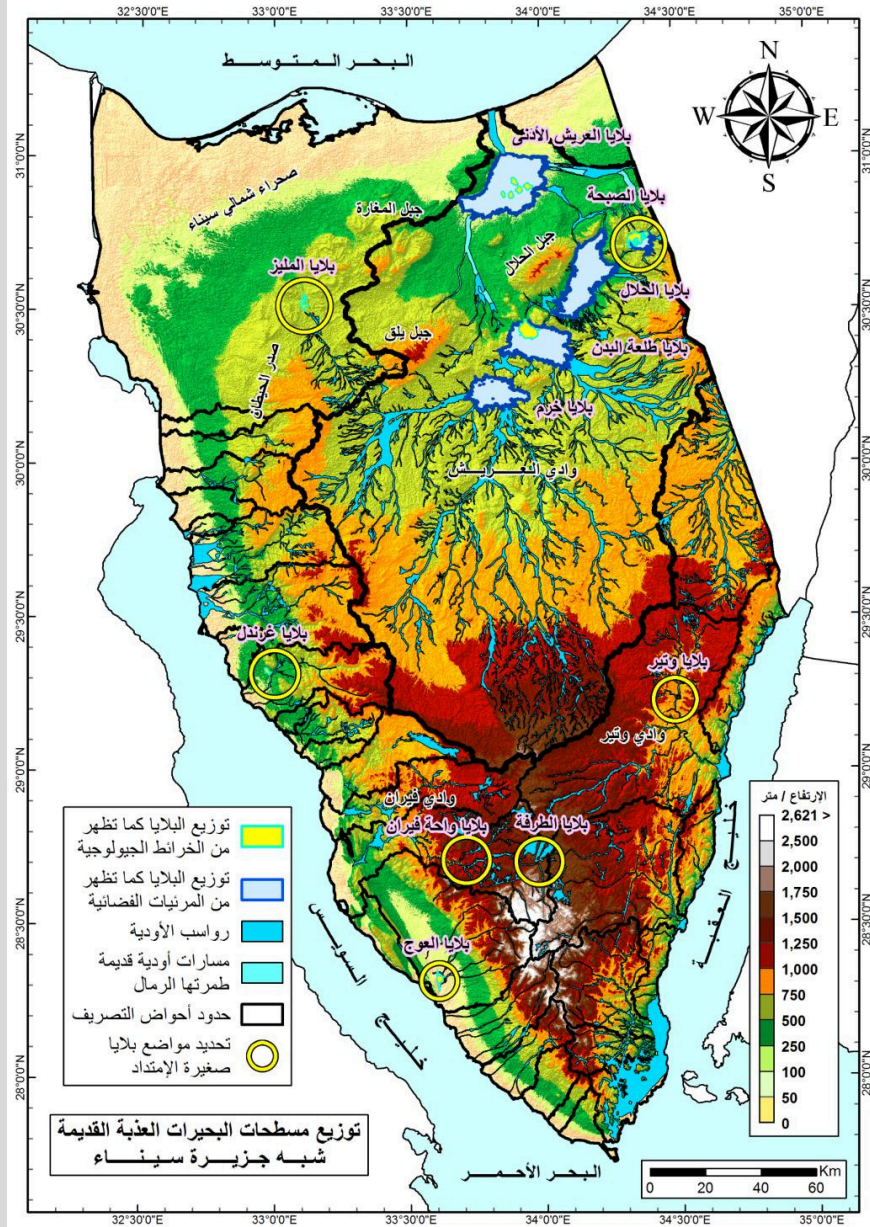


# جانب من الاعمال التنفيذية الدرسات العلمية الجيومورفولوجية والجيوبيئية

## رواسب البحيرات العذبة القديمة بشبه جزيرة سيناء

♦ تتوزع رواسب مسطحات المياه العذبة القديمة طبقاً والخرائط الهيئة العامة المصرية للمساحة الجيولوجية وتحليل المرئيات الفضائية ونماذج الإرتفاعات الرقمية في نحو 12 موضع في أودية العريش وفيران ووتير والعوج والمليز وخرندل، وتبلغ إجمالي مساحة (البلايا) نحو 755 كيلومتر مربع تقريباً.

♦ رواسب البحيرات العذبة القديمة في وادي العريش والتي قد تمتد لمساحة 350 كم<sup>2</sup> ويقدر عمر رواسبها بين (92.000 / 67.000 سنة قبل الوقت الحاضر) ، إلى جانب بلايا وادي فيران والتي قد تمتد إلى نحو 30 كم<sup>2</sup> وتقدر عمر الطبقات السفلى منها إلى 35 ألف سنة والعليا ترجع إلى 12 ألف سنة قبل الوقت الحاضر.



# خدماتنا



• نحن نقدم خدمات المسح الهندسي الدقيق لتوفير البيانات الجغرافية المطلوبة لمشاريع البناء وأعمال تصميم الطرق والجسور.

خدمات الرفع المساحي



• نساعدكم في التخطيط الحضري لضمان البيئة المثالية للسكان والبنية التحتية.

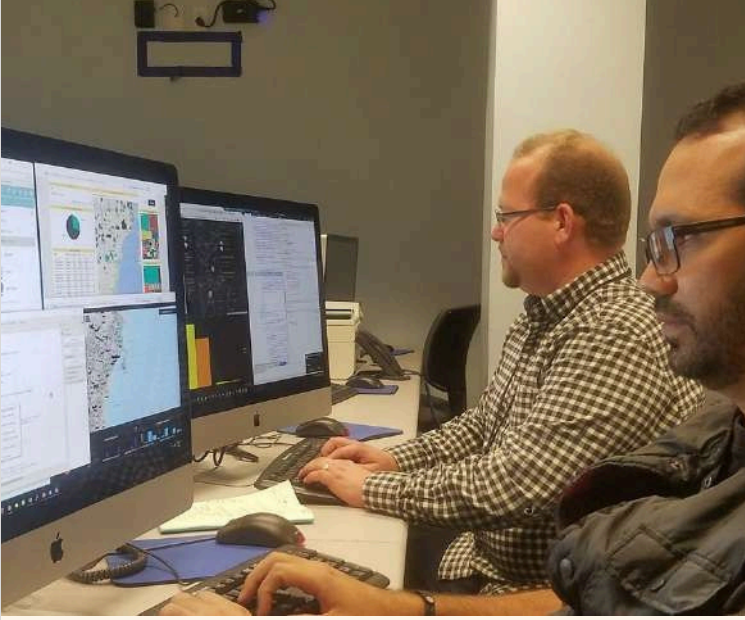
التخطيط الحضري



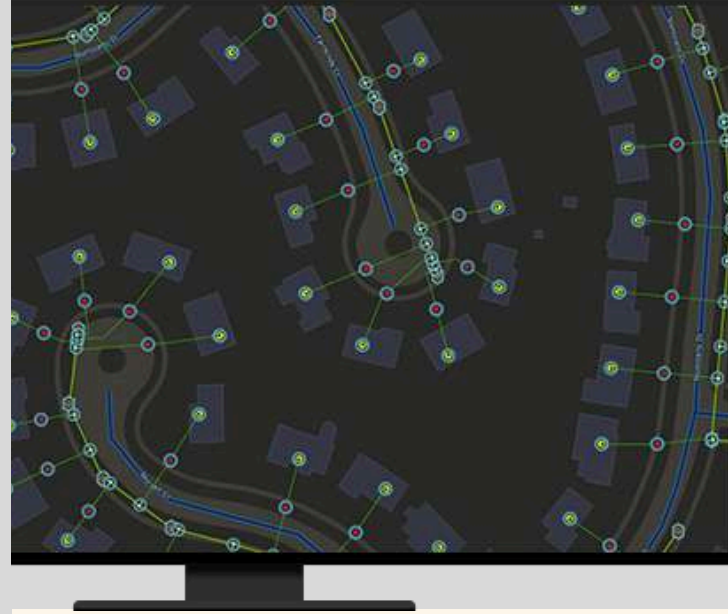
• توفر تقنيات نظم المعلومات الجغرافية واحدة من أفضل الحلول الشاملة.

تحليل البيانات

## أعمال المساحة والنظم في مشروعات الصرف الصحي



أعمال المراجعة الفنية والمساحية  
والحصر وتقرير الموقف التنفيذي  
والمعوقات وجدول الزمنية. شامل الرفع  
المساحي بالأجهزة والرسم ولوحات  
الامتدادات GIS وتقارير الامتدادات

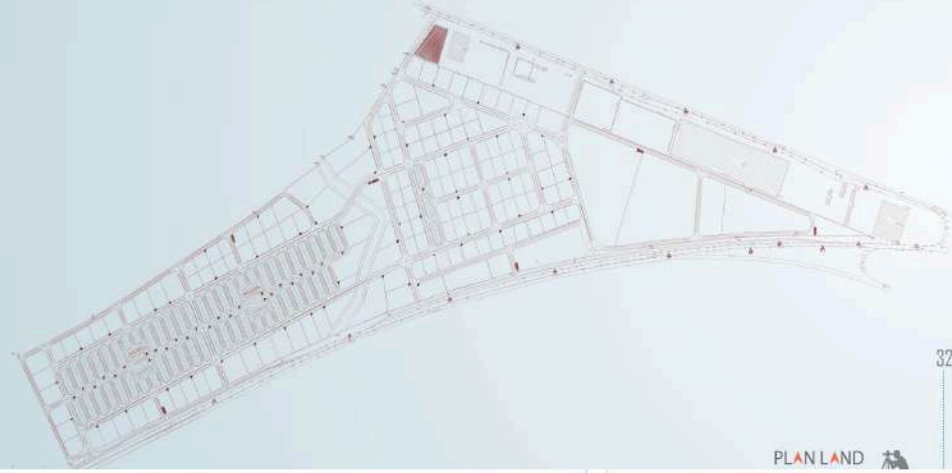


أعمال التحويل الرقمي GIS للشبكة  
وضبط الاحداثيات والمراجع الجيوديسية  
وقاعدة البيانات الجغرافية لعناصر الشبكة



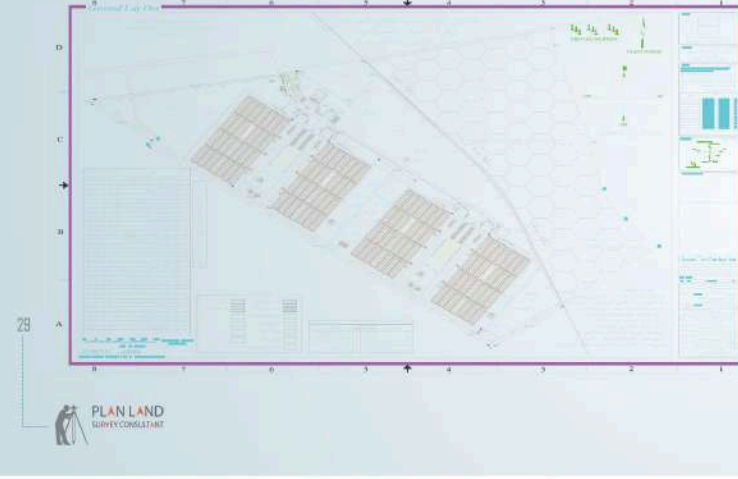
أعمال الرفع المساحي للكتل السكنية  
ومسارات الشوارع والطرق بالمناسيب  
لتجهيز إعداد اللوحات التصميمية  
أعمال الرفع المساحي بالمناسيب  
لشبكات الصرف الصحي المنفذة شاملة  
خطوط الانحدار والطرود والمحطات  
والمطابق داخلي وخارجي

## المخطط التنفيذي مشروع مدينة الاثاث بدمياط

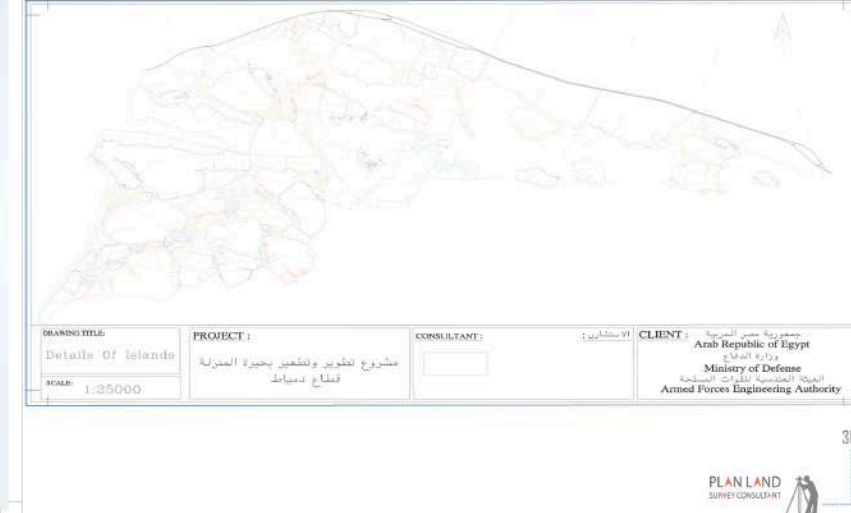


مشروع انشاء مجمع الانتاج الحيواني رقم ٦ - سعة ٢٠ الف رأس ماشية  
جهاز مشروعات الخدمة الوطنية للانتاج الحيواني شمال التحرير - النوبارية

201807/3/-AR004



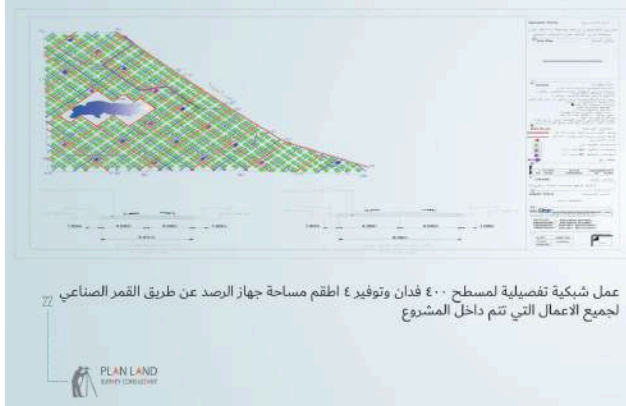
## المخطط التنفيذي مشروع تطهير بحيرة المنزل



المخطط التصميمي حي الوزرات خلف البنك المركزي العاصمة الادارية



المخطط التصميمي للدلتا الجديدة



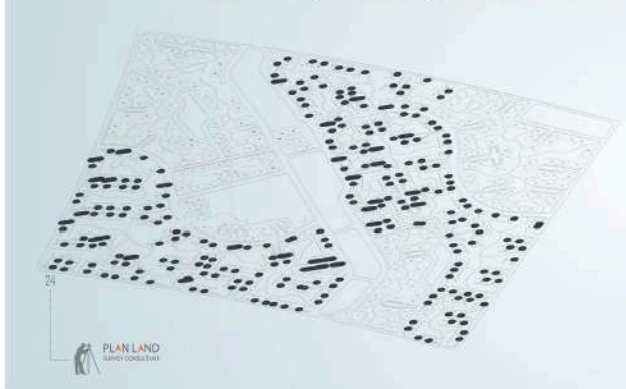
## المخطط التنفيذي مشروع بحيرات العلمين الجديدة



المخطط التنفيذي لانشاء ١١٩٠ وحدة إسكان الشباب بالشيخ زايد



المخطط التنفيذي مشروع القرنفل بالتجمع الخامس



# THANK YOU





# FOLLOW US

**+201554999997 - +201033898997**

---

**<https://www.planlandsurveyconsultants.com>**

**[ahmedazab@planlandsurveyconsultants.com](mailto:ahmedazab@planlandsurveyconsultants.com)**

---

**EL-ShekhZayad-Gaza-Egypt**

---

