




覺行念慈基金會
MERCY



覺行念慈基金會 香港會址

將於4月30日啟用



 荃灣橫窩仔街36-42號
香港產業創新中心10樓B室

敬請預約

whatsapps +85268788188

手提: +85268146888

Wechat: cherry68146888



交通



- **荃灣西鐵站 轉87K小巴** (班次很密，經楊屋道幾個站) 到 **橫窩仔街 (中石油)** 下車
- **荃灣西鐵站 轉41M巴士** 到橫龍街下車
- **葵芳地鐵站 (葵涌廣場/新都會廣場) 轉87K小巴** 在 **爵悅庭** 下車，過對面馬路
- **葵涌廣場 302小巴** 到沙咀道寶石大廈下車
- **大窩口港鐵站B出口** 步行8分鐘
- **上環 930X 經西隧** (超快) 到荃灣**聯仁街** 下車
- **藍田 42C 巴士 經觀塘/牛頭角/九龍灣/樂富 (行龍翔道)** 到荃灣**荃富街** 下車
- **長沙灣 30巴士** 到**大窩口港鐵站** 下車
- **青衣(長宏邨) 42M 巴士** 到**橫窩仔街** 下車
- **荃灣愉景新城 42M 巴士** 到**橫窩仔街** 下車
- **沙田廣源/第一城 49X 巴士** 到**橫窩仔街** 下車
- **荔景 綠van 93** 到**鹹田街** 寶石大廈下車
- **土瓜灣 紅van** 到 **近荃灣千色店** 下車

... 不斷更新

香港產業創新中心 入口

荃灣橫窩仔街36-42號香港產業創新中心10樓B室



星期六/日/公眾假期
請由這個門口進入
如果門關了，
可以按旁邊的門鐘

10樓出電梯，見到
鋼琴就左轉，直行



香港產業創新中心 入口

荃灣橫窩仔街36-42號香港產業創新中心10樓B室



除鞋、儲存物品及換袍裝區



請在廚房洗手

男洗手間(藍色門)
在樓梯旁邊



女洗手間(粉紅色門) 在
茶室旁邊



荃灣西鐵站E2出口 87K小巴 \$4.7

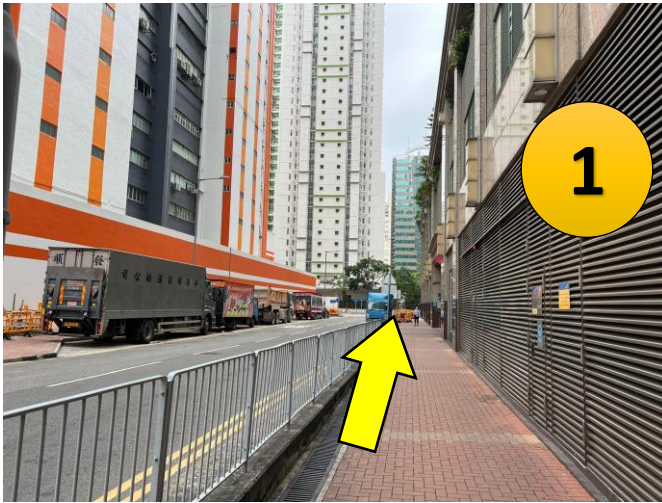


- 荃灣西鐵站 轉87K小巴 (班次很密，經楊屋道幾個站) 到 橫窩仔街 (中石油) 下車

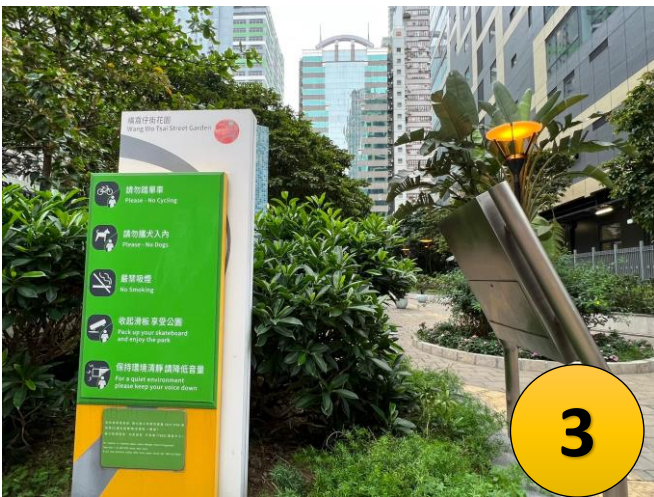
87K 荃灣橫窩仔街
中石油落車，向前行少少，左轉



週邊 (熊貓悅來酒店)



經荃榮街，向沙咀道方向，
紅綠燈過馬路 (對面就是橫窩仔花園)



穿越橫窩仔花園，經過公共洗
手間，過對面馬路



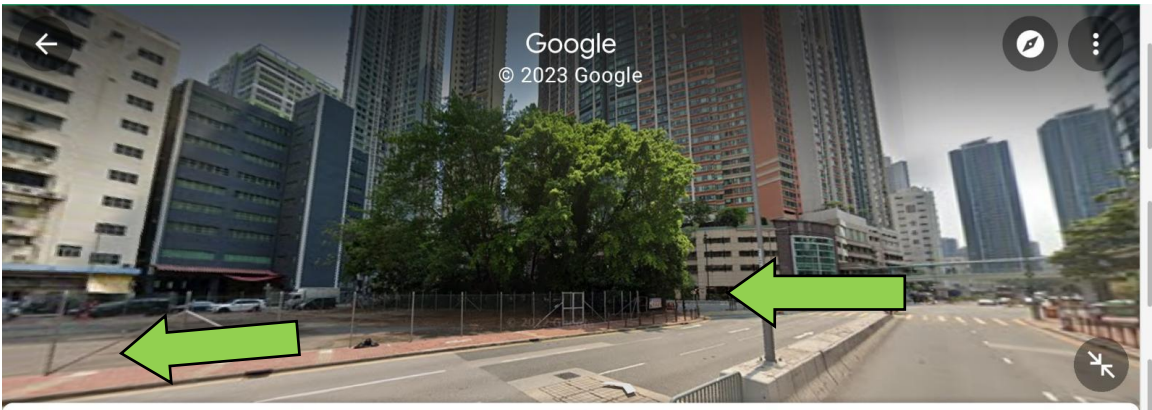
週邊 (過海巴士930x)

荃灣橫窩仔街36-42號香港產業創新中心10樓B室



荃灣聯仁街 930X 落車

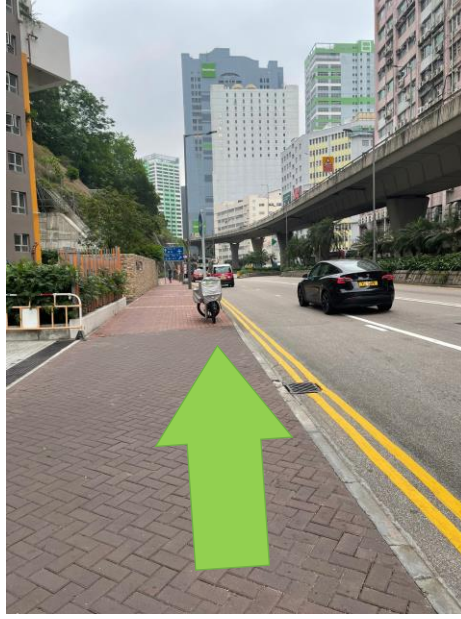
落車後，向左手邊行，
見到教堂，過對面馬路
再行去剛才落巴士的對面
轉入橫窩仔街



週邊 (九龍東: 觀塘/九龍灣 42C)



荃灣荃富街 42C 落車



過對面馬路



沿著沙咀道向前面行



轉入橫高仔公園

穿過公園, 過對面馬路
步程約5-7分鐘

| | |
|------------------------------|--|
| 20. 葵涌業成街 車資: \$6.8 | |
| 21. 葵涌屏麗徑 車資: \$6.8 | |
| 22. 葵涌健全街 車資: \$6.8 | |
| 23. 大窩口轉車站-大... 車資: \$6.8 | |
| 24. 荃灣荃富街 車資: \$6.8 | |



泊車

悅來坊 Panda Place 荃灣荃華街3號 (熊貓酒店)

<https://www.parkhaus.hk/carpark/listing/%E6%82%85%E4%BE%86%E5%9D%8A-panda-place/>



| 逢星期一至五 Monday - Friday (公眾假期除外 Except Public Holidays) | 消費滿 Spending HK\$150 HK\$300 | 免費泊車 Free Parking 1小時 Hour 2小時 Hours |
|--|------------------------------------|--|
| 逢星期六、日及公眾假期 Saturday, Sunday & Public Holidays | HK\$200 HK\$300 | 1小時 Hour 2小時 Hours |

*最多可累積2張商戶之即日電子貨幣消費單據。Maximum 2 machine receipts and corresponding electronic payment receipt on the same day.

時租 Hourly Fee

每小時

\$18
per hour

星期一至星期五
Monday - Friday

每小時

\$22
per hour

星期六、日及公眾假期
Saturday, Sunday &
Public Holidays

(最少以一小時計算 Minimum 1 hour)

日泊 Day Park

\$110

星期一至星期五 Monday to Friday
08:00 - 19:00

(星期六、日及公眾假期除外 Except Sat-Sun & Public Holiday)

夜泊 Night Park

\$70

星期一至星期日及公眾假期
Monday to Sunday & Public Holiday
22:00 - 08:00

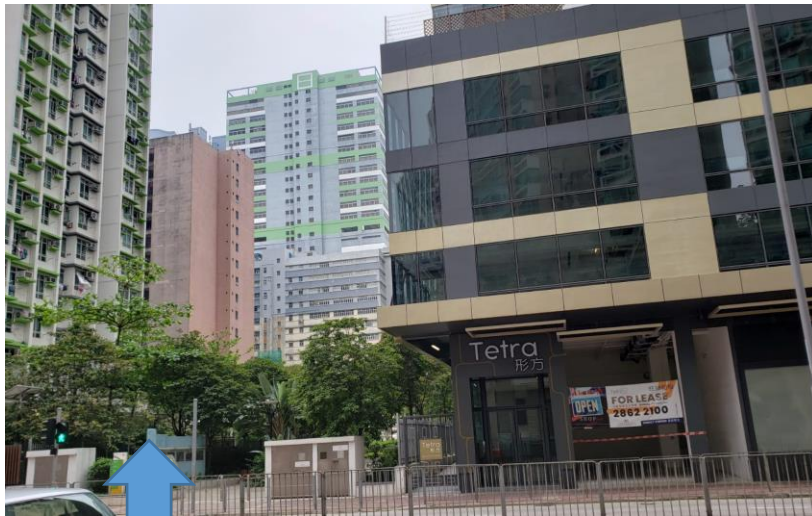
優惠條款 Terms & Conditions:

- 悅來坊或悅來酒店消費單據或優惠券，恕不受理。
Free parking privileges or coupons of Panda Place or Panda Hotel will not be accepted.
- 日泊或夜泊車庫不獲享有任何優惠，包括免費泊車優惠或免費泊車券。
Day park or night park user cannot enjoy any parking privileges including free parking or parking coupons.
- 如泊位或優惠券或任何損失，悅來坊概不負責。
Panda Place holds no responsibility to any loss of validity owing to the day park or night park offer.

有關於3/F及30/F的餐廳消費泊車優惠詳情，請直接與餐廳職員聯絡。
Regarding the free parking offered by the restaurants located on 3/F and 30/F, please contact them for details directly.

電動車充電站設於七樓停車場
Electric Vehicle Charging Station at 7/F, Car Park

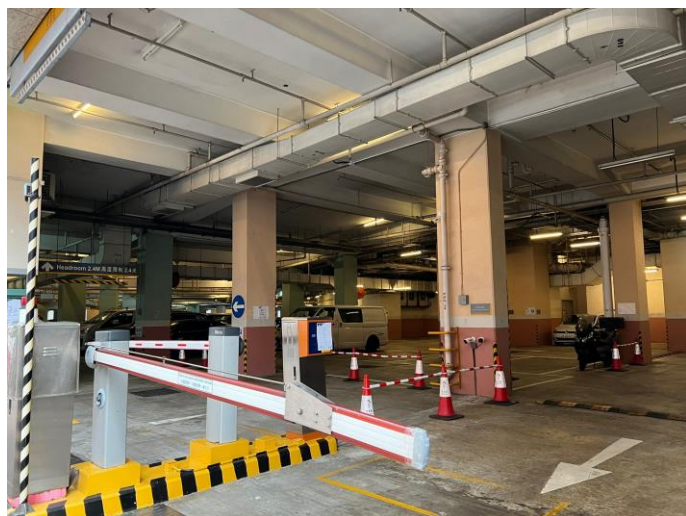
泊車 (沙咀道368號形方 Tetra) 向荃灣方向



泊好車，穿過橫窩仔花園，5分鐘步程內到達

泊車

沙咀道向大窩口方向 @ 名逸居停車場 (荃榮街)



通告
NOTICE

P

停車場時租收費表

| 私家車 Private Car | 私家車 Private Car | 大貨車 Freight ruck |
|---------------------------|--|---|
| 星期一至五 Monday to Friday | 星期六,日及 公眾假期 Saturday Sunday and Public Holiday | 星期一至日 及公眾假期 Monday to Sunday and Public Holiday |
| (\$20/1hour) | (\$24/1hour) | (\$70/1hour) |

WILSON 怡信
怡信物業管理有限公司
WILSON PROPERTY MANAGEMENT LTD



泊好車，向沙咀道過馬路，穿過橫窩仔花園，5分鐘步程內到達



勿以善小而不為
勿以惡小而為之

覺行念慈基金會

Cultivation of Mercy Charitable Foundation Limited
91/17565

於2021年2月8日正式成為中國香港特別行政區政府稅務局依據稅務條例第 112 章 第 88 條，豁免繳納稅款之慈善團體。

Whatsapps: +852 6878 8188
mercyfoundationhk@gmail.com



mercylovehk.com



Facebook



Youtube 聲音導航