

DESARROLLO DE SISTEMAS DE MANUFACTURA



www.dsmingenieria.com

2023

FUNDADA ENERO 2012



MISION



Ser una empresa de calidad total, que se encuentre a la vanguardia, para satisfacer ampliamente a sus clientes y proveedores para proporcionar una calidad de servicio excelente, una ampliación de oportunidades de desarrollo profesional y personal a sus empleados y una contribución positiva a la sociedad actuando con un compromiso profesional.

VISION



Ser reconocidos por nuestra pasión hacia los altos estándares, nuestro respeto por la diversidad y nuestro compromiso para crear oportunidades que permitan a nuestros asociados alcanzar su más alto potencial personal y profesional.

VALORES



Actuamos con integridad

Nos rige la honestidad

Trabajamos en equipo

Nos comprometemos con los resultados

Somos responsables con la sociedad, y el medio ambiente

Mejoramos continuamente

ESTACIONES ENSAMBLE



ESTACIONES DE INSPECCION AUTOMATICAS



LINEAS DE VERIFICACION



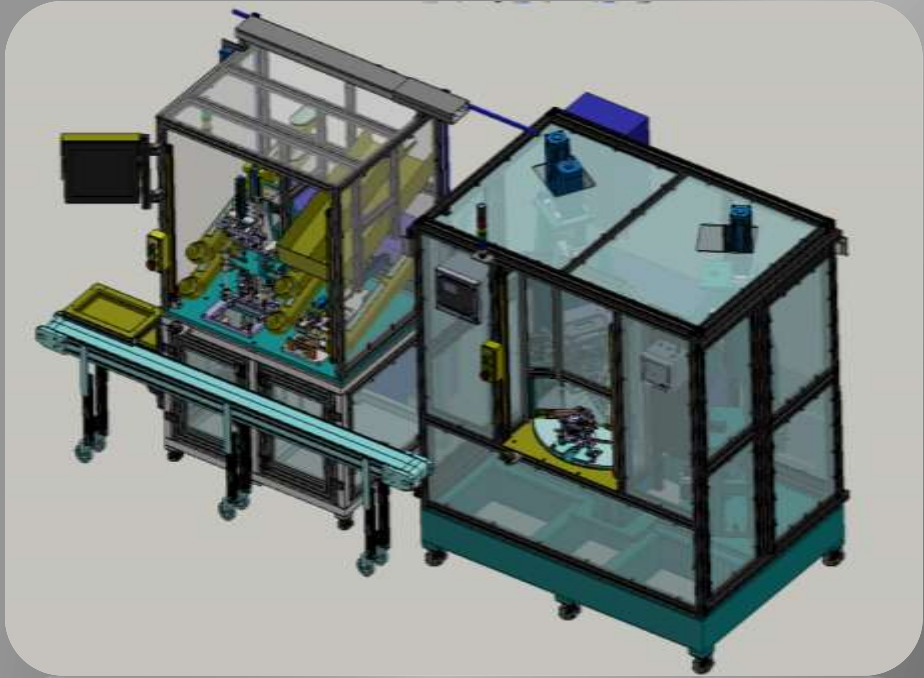
HTALES WORKHOLDING



HTALES WORKHOLDING



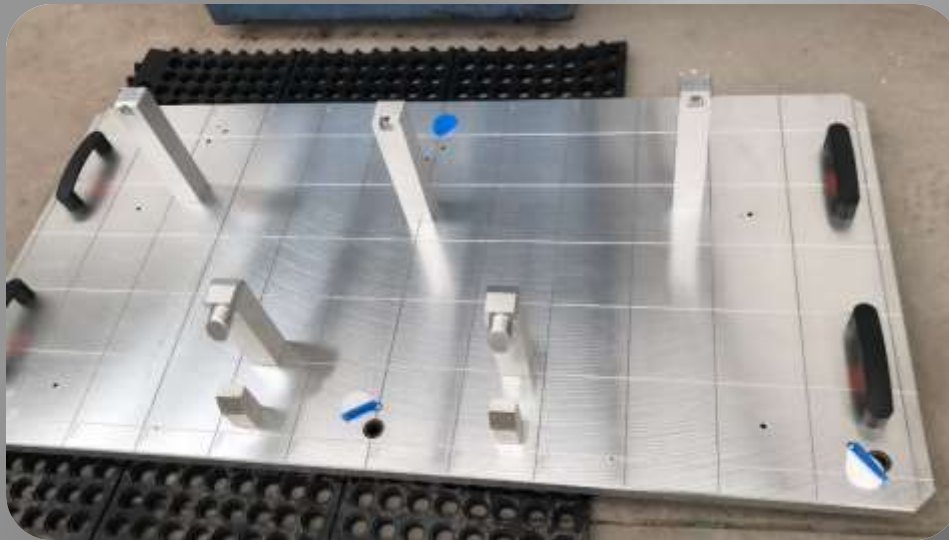
DISEÑO MECÁNICO



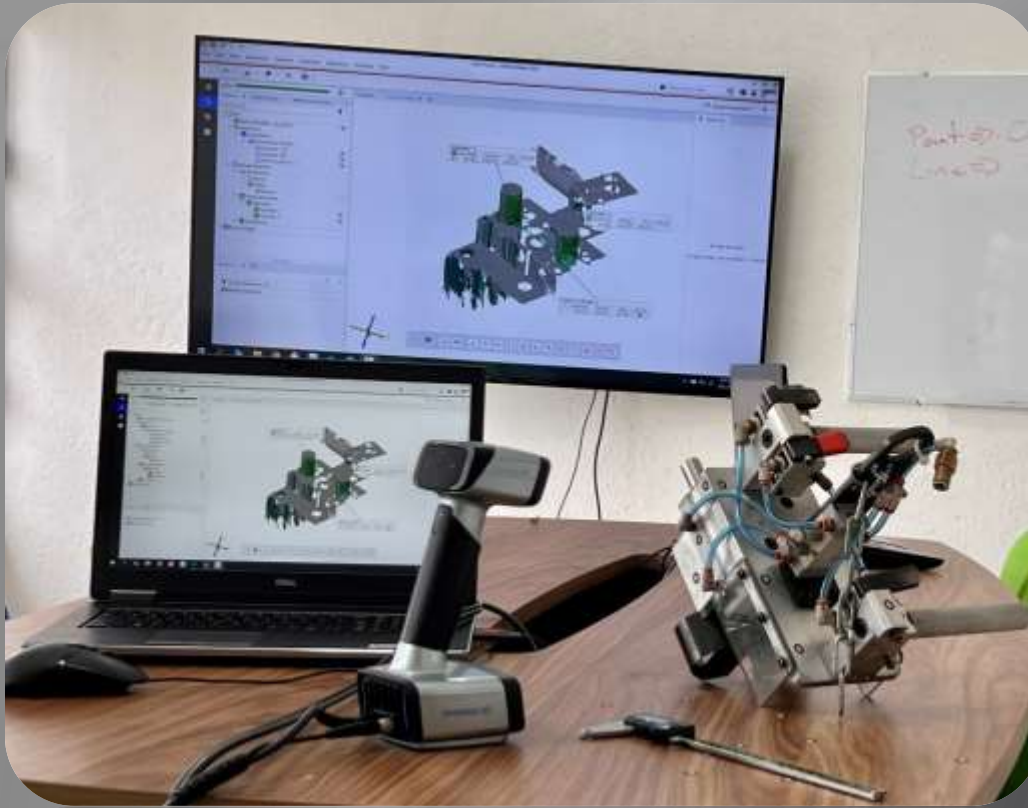
CHECKING FIXTURES Y GAGES



FIXTURES DE MEDICION CMM



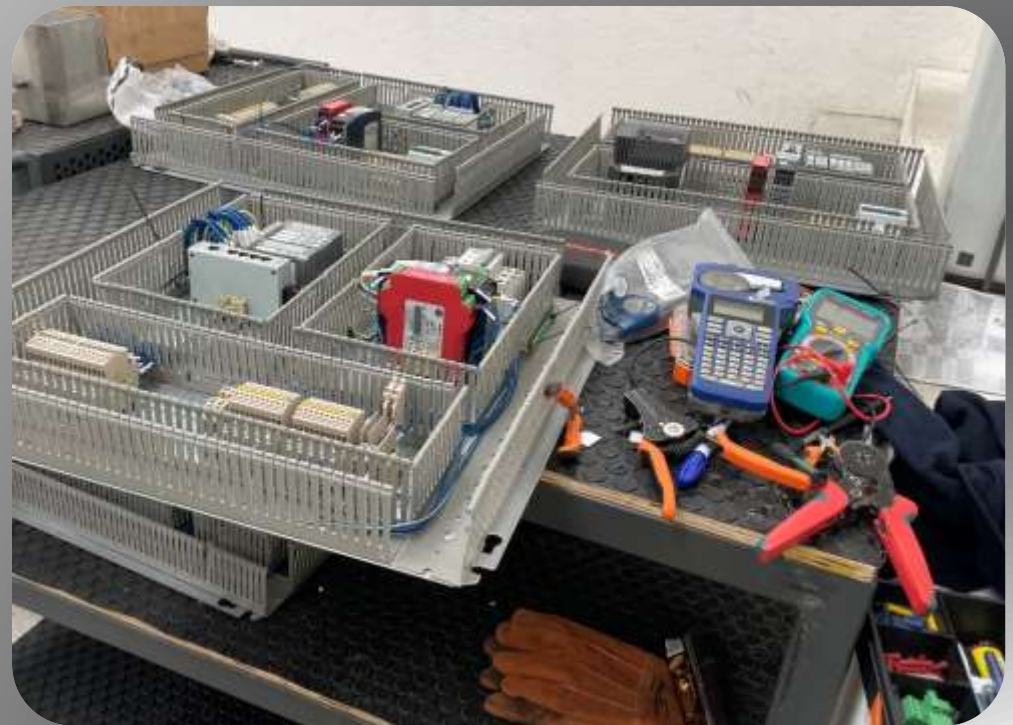
DIGITALIZACION Y ESCANEEO 3D



PROGRAMACION DE PLC



ENSAMBLE ELECTRICO



REACONDICIONAMIENTO



REACONDICIONAMIENTO



FABRICACION FIXTURES

- **Diseño, fabricación e instalación de montaduras para operaciones de maquinados o de inspección.**
- **Clampeo mecánico, hidráulico o neumático.**
- **Fixtures con cambio de modelo rápido.**



MANTENIMIENTO EN GRAL



MANIPULADORES



PAILERIA



PIEZAS MECANOSOLDADAS



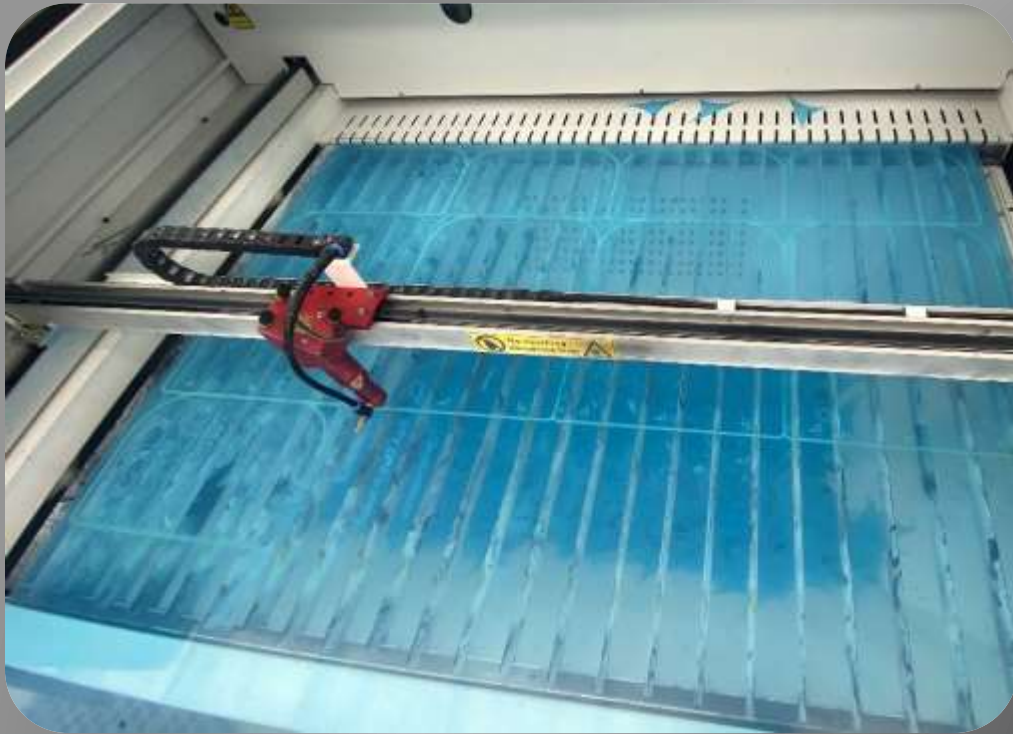
PRODUCTOS ESTANDAR



MAQUINADOS EN 3D



CORTE Y GRABADO LASER



CORTE CON CHORR AGUA



CORTE LASER 2000W



FABRICACION EN GRAL



IMPRESION 3D



PRINCIPALES CLIENTES



MAQUINARIA Y EQUIPO

- Brazo absoluto Hexagon 8525 7 axis
- Calibrador de alturas Mitutoyo 18"
- Micrómetros para interiores 0" a 12"
- Mármol Mitutoyo 24" x 18"
- Durómetro
- Patrones tipo block
- Impresora 3D para filamentos de ABS y PLA
- 2 Impresoras 3D para filamentos de ABS y PLA
- Escaner Laser 3D EINSCAN HX



200mm x200mm x250mm
500mm x500mm x400mm

MAQUINARIA Y EQUIPO

➤ Maquina de corte por chorro de agua Flow mach 100	2000mm x 3000mm
➤ Maquina de corte LASER 2000W	1400mm x 3000mm
➤ Grabadora laser CO2 130W	1300mm x 900mm
➤ Centro de maquinado Kiwa Excel Center 4	21" x 20" x 21"
➤ Centro de maquinado Mori Seiki MV35-40	30" x 17" x 17.7"
➤ Centro de maquinado Exel 810	32" x 20" x 22"
➤ 2 Centros de maquinado kitamura my center3	32" x 18" x 18"
➤ Centro de maquinado Mazak VTC-20B	44" x 20" x 20"
➤ Centro de maquinado Haas VF6	64" x 32" x 30"
➤ Centro de torneado Yam CK2A	12" x 12"
➤ Rectificadora de superficies planas Doall D824-12	200mm x 600mm
➤ Rectificadora de superficies planas ALPA RTL700	500mm x 700mm
➤ Rectificadora cilíndrica tos	10" x 20"

MAQUINARIA Y EQUIPO

➤ Fresadora vertical Magnum Cut VM-2V	9" x 49"
➤ Fresadora vertical Mac lane 3V	10" x 54"
➤ 2 Fresadoras verticales Fanamher FB-301-D1	12" x 43"
➤ Fresadora vertical Raiden	14" x 54"
➤ Fresadora vertical CINCINNATI	14" x 54"
➤ Fresadora horizontal	14" x 54"
➤ Torno horizontal Colchester Mascot 1600	16" x 60"
➤ Cierra cinta horizontal Saturno	10"
➤ Soldadora MIG Truper	SOMI-210
➤ Soldadora MIG WELD 500	M-251
➤ Soldadora MIG WELD 250	M-451
➤ Soldadora TIG WELD 451	TP-250
➤ Dobladora de lamina Wysong	90 Ton
➤ Montacargas Hyster Fortis 50	1500 kg

CONTACTANOS

Marco Polo Guerrero Mendoza (442) 476 0463

marco.guerrero@dsmingenieria.com



www.dsmingenieria.com