

**Linea gráfica** estrategia de comunicación e incidencia integral del componente de PNUD en el marco del **Programa Regional para América Latina de la Iniciativa Spotlight**

# INDICE

<b>1. Elementos Gráficos</b>	
- Paleta de Colores _____	1
- Tipografías _____	2
- Textura _____	3
<b>2. Diseño de Informe _____</b>	4
<b>3. Diseño de Presentación _____</b>	5
<b>4. Hashtags de Apoyo _____</b>	6
<b>5. Línea Gráfica</b>	
- Ilustración _____	7-10
- Fotográfica _____	11-12

ELEMENTOS  
**GRÁFICOS**  
PALETA DE COLORES



EE402A



BC0B03



E85B1C



F89C25



02548A



173567



00ADD8



3C11DD

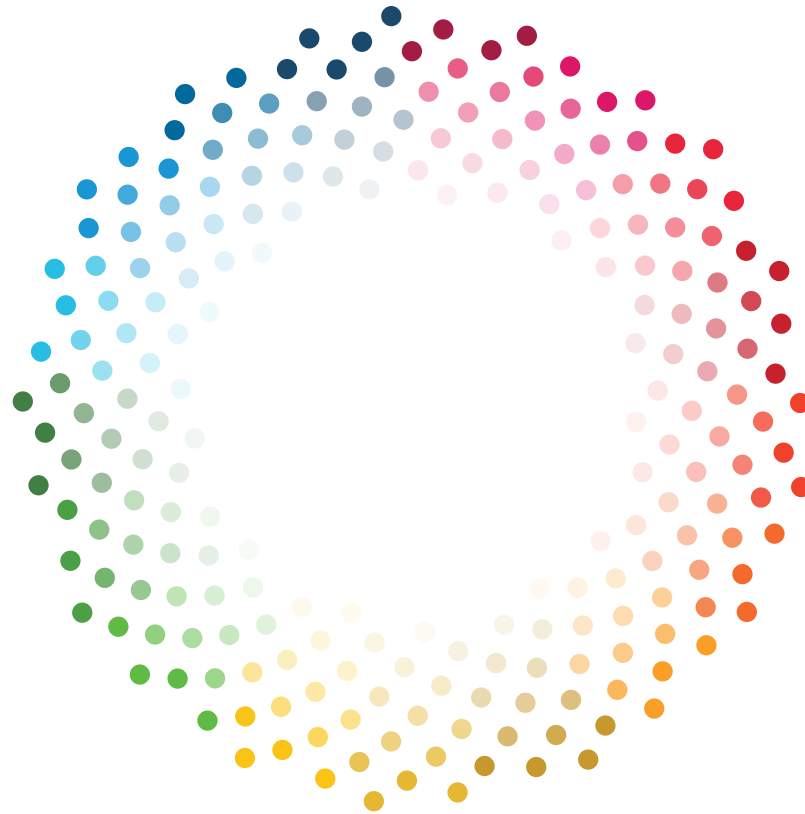
# Arial

abcdefghijklmnopqrstuvwxyz  
ABCDEFGHIJKLMNOPQRSTUVWXYZ  
1234567890

# Helvetica

abcdefghijklmnopqrstuvwxyz  
ABCDEFGHIJKLMNOPQRSTUVWXYZ  
1234567890

ELEMENTOS  
**GRÁFICOS**  
TEXTURA



## 01 Lorem ipsum dolor sit amet consectetur adipiscing elit vulputate,

Lorem ipsum dolor sit amet consectetur adipiscing elit vulputate, augue lacinia semper dis interdum hac molestie fusce, in etiam gravida nostra eget torquent ligula. Praesent sociis feugiat dapibus libero fermentum ad at sociosqu, diam nisi interdum vehicula pharetra cras per posuere,

sagittis a suspendisse vivamus venenatis tellus purus. Pharetra hendrerit dui litora consequat sociis mattis posuere etiam, una suspendisse et nisi ac auctor ultricies, vestibulum nascetur primis sodales porta habitasse diam.

## 01 Lorem ipsum dolor sit amet consec-

Lorem ipsum dolor sit amet consectetur adipiscing elit vulputate, augue lacinia semper dis interdum hac molestie fusce, in etiam gravida nostra eget torquent ligula. Praesent sociis feugiat dapibus libero fermentum ad at sociosqu, diam nisi interdum vehicula phare-

01

Lorem ipsum dolor sit amet consectetur adipiscing elit vulputate, augue lacinia semper dis interdum hac mo-

01

Lorem ipsum dolor sit amet consectetur adipiscing elit vulputate, augue lacinia semper dis interdum hac mo-

01

Lorem ipsum dolor sit amet consectetur adipiscing elit vulputate, augue lacinia semper dis interdum hac mo-



Lorem ipsum dolor sit amet consectetur adipiscing elit vulputate, augue lacinia semper dis interdum hac molestie fusce, in etiam gravida nostra eget torquent ligula. Praesent sociis feugiat dapibus libero fermentum ad at sociosqu, diam nisi interdum vehicula pharetra cras per posuere, sagittis a suspendisse vivamus venenatis tellus purus. Pharetra hendrerit dui litora consequat sociis mattis posuere etiam, una suspendisse et nisi ac auctor ultri-



Lorem ipsum dolor sit amet consectetur adipiscing elit vulputate, augue lacinia semper dis interdum hac molestie fusce, in etiam gravida nostra eget torquent ligula. Praesent sociis feugiat dapibus libero fermentum ad at sociosqu,

## 01 Lorem ipsum dolor sit

DATOS 1.0

Lorem ipsum dolor sit amet consectetur adipiscing elit vulputate, augue lacinia semper dis interdum hac molestie fusce, in etiam gravida nostra eget torquent ligula.

DATOS 1.0

Lorem ipsum dolor sit amet consectetur adipiscing elit vulputate, augue lacinia semper dis interdum hac molestie fusce, in etiam gravida nostra eget torquent ligula.

DATOS 1.0

Lorem ipsum dolor sit amet consectetur adipiscing elit vulputate, augue lacinia semper dis interdum hac molestie fusce, in etiam gravida nostra eget torquent ligula.

DATOS 1.0

Lorem ipsum dolor sit amet consectetur adipiscing elit vulputate, augue lacinia semper dis interdum hac molestie fusce, in etiam gravida nostra eget torquent ligula.

DATOS 1.0

Lorem ipsum dolor sit amet consectetur adipiscing elit vulputate, augue lacinia semper dis interdum hac molestie fusce, in etiam gravida nostra eget torquent ligula.

DATOS 1.0

Lorem ipsum dolor sit amet consectetur adipiscing elit vulputate, augue lacinia semper dis interdum hac molestie fusce, in etiam gravida nostra eget torquent ligula.

## 01 PORCENTAJES %

Lorem ipsum dolor sit amet consectetur adipiscing elit vulputate, augue lacinia semper dis interdum hac molestie fusce, in etiam gravida nostra eget torquent ligula. Praesent sociis feugiat dapibus libero fermentum ad at sociosqu, diam nisi interdum vehicula pharetra cras per posuere, sagittis a suspendisse vivamus venenatis tellus purus. Pharetra hendrerit dui litora consequat sociis mattis posuere etiam, una suspendisse et nisi ac auctor ultricies, vestibulum nascetur primis sodales porta habitasse diam.

## LOREM IPSUM


Lorem ipsum dolor sit amet, consectetur Lorem ipsum dolor sit amet, consectetur adipiscing elit, sed diam nonummy nibh



## LOREM IPSUM Nonummy


Lorem ipsum dolor sit amet, consectetur Lorem ipsum dolor sit amet, consectetur adipiscing elit, sed diam nonummy nibh Lorem ipsum dolor.

Sit amet, consectetur adipiscing elit, sed diam nonummy nibh euismod tincidunt ut laoreet dolore magna aliquam erat volutpat. Ut wisi enim ad minim veniam, quis nostrud exerci tation ullamcorper suscipit lobortis nisi



## LOREM IPSUM

Lorem ipsum dolor sit amet, ftuiop sa consectetur Lorem ipsum dolor sit



Sit amet, consectetur adipiscing elit, sed diam nonummy nibh euismod nur tincidunt ut laoreet dolore magna it aliquam erat volutpat. Ut wisi enim ad

## LOREM IPSUM

Lorem ipsum dolor sit amet, ftuiop sa consectetur Lorem ipsum dolor sit  
Sit amet, consectetur adipiscing elit, sed diam nonummy nibh euismod nur tincidunt ut laoreet dolore magna it aliquam erat volutpat. Ut wisi enim ad Lorem ipsum dolor sit amet, consectetur adipiscing elit, sed diam nonummy nibh euismod tincidunt ut laoreet dolore magna aliquam erat volutpat. Ut wisi enim ad minim veniam, quis nostrud exerci tation ullamcorper suscipit lobortis nisi ut aliquip ex ea commodo consequat. Duis autem

## HASHTAGS PRINCIPAL

---

**#PuedoYMerezco**

## HASHTAGS DE APOYO

---

**#MejorSinViolencia**

**#DerrotemosLaViolencia**

**#LaRutaSegura**

**#SpotlightEndViolence**

**#ElViajeEsperado**

**#NoSinEllas**

**#LosPrejuiciosDañan**

**#DatosYTransparencia**

**#Justicia+Eficiente**

**#LegislemosConInclusión**

**#Región+Inclusiva**





Iniciativa  
Spotlight

“Una de las poblaciones en situación de movilidad que enfrentan mayores riesgos es

**la población de mujeres trans,**

**quienes sufren de discriminación** al ser mujer migrante con una identidad de género no normativa”



**LÍNEA  
GRÁFICA  
ILUSTRACIÓN**

# SOLICITANTES DE ASILO Y REFUGIO



Iniciativa  
Spotlight

## LÍNEA GRÁFICA ILUSTRACIÓN

↑ CRECÍÓ

ENTRE  
**2011 - 2017**

**99.1%**



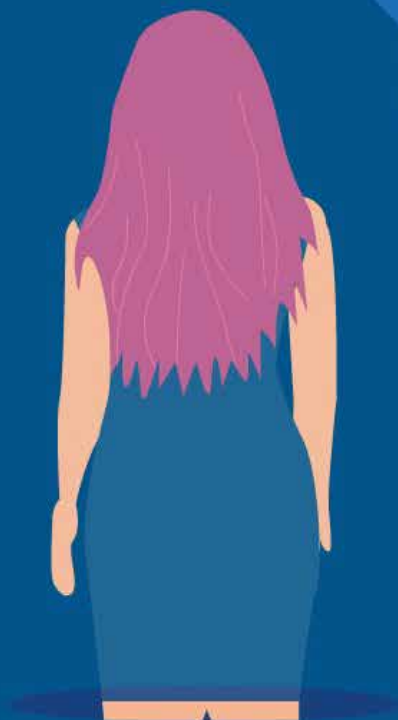
ENTRE **2018 y 2019** casi se duplica  
**16,000**

**2020**

**470,000**



- 37,9% de El Salvador
- 31,8% de Honduras
- 30,3% de Guatemala



**34%**

de las mujeres asesinadas en todo el mundo en 2017, fue a manos de una pareja íntima.

**58%**

fueron asesinadas por algún miembro de la familia.

**LÍNEA  
GRÁFICA  
ILUSTRACIÓN**



Iniciativa  
Spotlight



**VÍCTIMAS DE FEMINICIDIO**  
mujeres jóvenes  
**13 - 36 años**

**LÍNEA  
GRÁFICA  
ILUSTRACIÓN**



Iniciativa  
Spotlight

# LÍNEA GRÁFICA FOTOGRAFICA

En la región, las **instituciones de seguridad y justicia** deben **desarrollar estrategias de integración** del enfoque de género en el abordaje del fenómeno de trata de personas para una **adecuada inclusión y tratamiento.**



Iniciativa  
Spotlight

**EL  
RECLUTA  
MIENTO  
FORZOSO  
ES DELITO**

**LÍNEA  
GRÁFICA  
FOTOGRAFICA**