

Propuesta de creación de línea gráfica para campaña:

“DISEÑO E IMPLEMENTACIÓN DE UNA CAMPAÑA DE COMUNICACIÓN MUNICIPAL ENFOCADA EN LA PROMOCIÓN DE LOS SERVICIOS DE ALUMBRADO PÚBLICO, CEMENTERIOS, REGISTRO DEL ESTADO FAMILIAR (REF) Y CULTURA DE PAGO DE TRIBUTOS” RFP06062022_002.

SAN SALVADOR

OBJETIVO

Diseñar e implementar **una campaña** de comunicación que informe, sensibilice, promocióne e incentive **la activa participación de la población** en el proceso de mejora de los **servicios de alumbrado público, cementerios, registro del estado familiar y la cultura de pago de tributos** de ocho municipalidades, con el propósito de mejorar la percepción de los/las ciudadanos/as, dar a conocer los beneficios y las responsabilidades de las personas usuarias para la prestación de cada servicio y aumentar la recaudación de tasas e impuestos municipales, a través del pronto pago, de tal manera que, se traduzca en beneficio para la población.

Servicios Municipales:

- Alumbrado público,
- Registro del estado familiar,
- Cementerios,
- Cultura de pago de tributos.

CONCEPTO CREATIVO INTEGRAL

Se ha diseñado un concepto integral de **comunicación visual**, que logre integrar todos los servicios municipales de forma: **clara, limpia, coherente, dinámica** y que pueda ser **replicable** en las 8 alcaldías con su propio abordaje comunicacional.

Se ha utilizado gerundios (terminados en “ndo”) que son una forma NO personal de los verbos.

Iluminar = Iluminando

(Los gerundios indican acción)

En el ejercicio creativo, se optó por elegir estas palabras claves, que plasman desde la forma del gerundio, el **involucramiento social junto con el rol activo de las alcaldías**, que se pretende reflejar.

Además, se seleccionaron estos verbos que son asociados **directamente** a los servicios que brindan las alcaldías para remarcar el llamado personal y colectivo de los mensajes.

Los gerundios asociados a los servicios se determinaron de la siguiente forma:

Servicios Municipales:

Registro de estado familiar,

REGISTRANDO

Pago de tributos.

RETRIBUYENDO

VISUALIZACIÓN CONCEPTUAL

Además de concretar el llamado a la acción colectiva, se pretende llevar un mensaje contundente de trabajo conjunto, de pertenencia y de la corresponsabilidad de la población en el mantenimiento, cuidado y la mejora que se aporta desde la municipalidad.

 SAN SALVADOR
registrando
¡Cada momento en tu vida!

SAN SALVADOR
 **retribuyendo**
¡Nuestros aportes construyen! 

ESTRUCTURA DE LOGO

Municipio

SAN SALVADOR



registrando

Gerundio

¡Cada momento en tu vida!

Slogan



SAN SALVADOR

registrando

¡Cada momento en tu vida!

El mensaje para la comunidad es que al activar los servicios principales del área REF en las alcaldías, tanto el municipio como el individuo está “registrando todo su ciclo de vida”, desde que nace hasta que muere. Y para darle el cierre completo individual y colectivo remarcar “nuestro ciclo en la vida”

ELEMENTOS GRÁFICOS

Para acentuar más el concepto de cada una de los logos, se creó la representación más simplificada posible de la luz, los destellos de luz, que nos ayudarán a dinamizar las piezas gráficas.



Simplificación de
persona registrada



APOYOS ILUSTRATIVOS

Se pretende apoyarse en ilustraciones que reflejen diferentes momentos de la comunidad interactuando con ambientes propios del municipio.



PIEZAS GRÁFICAS

Banner Roll up





Banner Callejero

Post Redes Sociales

USAID
EL MUNICIPIO DE SAN SALVADOR
MUNICIPIO DE SAN SALVADOR

LOGO ALCALDÍA

HORARIOS DE ATENCIÓN

LUNES A VIERNES
DE 7:00 A.M. A 6:00 P.M.
SÁBADO Y DOMINGO
DE 7:00 A.M. A 6:00 P.M.

SAN SALVADOR registrando
¡Cada momento en tu vida!

conoce más ingresando a:
[f](#) [t](#) [@](#) [i](#)
www.municipiosgob.sv

USAID
EL MUNICIPIO DE SAN SALVADOR
MUNICIPIO DE SAN SALVADOR

LOGO ALCALDÍA

SAN SALVADOR registrando

¡Cada momento en tu vida!

SAN SALVADOR registrando
¡Cada momento en tu vida!

conoce más ingresando a:
[f](#) [t](#) [@](#) [i](#)
www.municipiosgob.sv

USAID
EL MUNICIPIO DE SAN SALVADOR
MUNICIPIO DE SAN SALVADOR

LOGO ALCALDÍA

¡REGISTRA a tu recién nacido!

HASTA 90 DÍAS DESPUES DE HABER NACIDO
PUEDE HACERLO MAMÁ O PAPA, CON SU DUI
PLANTARES DEL HOSPITAL

SAN SALVADOR registrando
¡Cada momento en tu vida!

conoce más ingresando a:
[f](#) [t](#) [@](#) [i](#)
www.municipiosgob.sv

USAID
EL MUNICIPIO DE SAN SALVADOR
MUNICIPIO DE SAN SALVADOR

LOGO ALCALDÍA

SOYAPANGO registrando

¡Nuestro ciclo en la vida!

SAN SALVADOR registrando
¡Cada momento en tu vida!

conoce más ingresando a:
[f](#) [t](#) [@](#) [i](#)
www.municipiosgob.sv

USAID
EL MUNICIPIO DE SAN SALVADOR
MUNICIPIO DE SAN SALVADOR

LOGO ALCALDÍA

REGISTRA LAS DEFUNCIONES

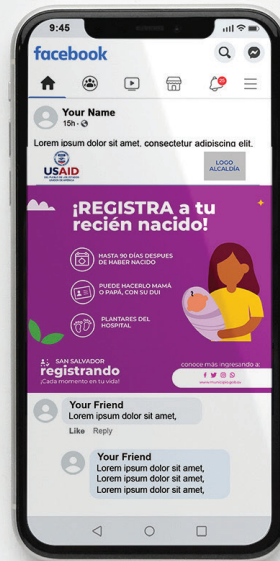
REQUISITOS:

- CONSTANCIA DE DEFUNCIÓN EXPEDIDA POR LA ENTIDAD HOSPITALARIA, MORGUE O AUTORIDAD COMPETENTE.
- CONSTANCIA DE DEFUNCIÓN EXPEDIDA POR LA ENTIDAD HOSPITALARIA, MORGUE O AUTORIDAD COMPETENTE.
- CONSTANCIA DE DEFUNCIÓN EXPEDIDA POR LA ENTIDAD HOSPITALARIA, MORGUE O AUTORIDAD COMPETENTE.

SAN SALVADOR registrando
¡Cada momento en tu vida!

conoce más ingresando a:
[f](#) [t](#) [@](#) [i](#)
www.municipiosgob.sv

Post Redes Sociales





Brochure / Triptico





Camiseta Unisex

SAN SALVADOR

 **retribuyendo**

¡Nuestros *aportes* construyen! 

Para crear un mensaje en el que la población no se sienta acosada o perseguida por el tema de pagos, pensamos en enforcar la comunicación a un dando y dando, “retribuyendo” es una palabra que evoca el apoyo reciproco y mutuo ante una acción en este caso: el pago de tributos municipales y ¿Cuál es la forma en la que la alcaldía retribuye mis pagos? con ilimunando, conservando y registrando a todos los ciudadanos por igual.

ELEMENTOS GRÁFICOS

Para acentuar más el concepto de cada una de los logos, se creó la composición de monedas apiladas con unos techos, representando la construcción de nuestro hogar “nuestro lugar común”



Monedas con techo

SAN SALVADOR
 **retribuyendo**
¡Nuestros *aportes* construyen! 

PIEZAS GRÁFICAS

Banner Roll up





Banner Callejero

Post Redes Sociales

USAID
EL MUNICIPIO DE SAN SALVADOR
UNIDAD DE PROMOCIÓN

LOGO ALCALDÍA

SAN SALVADOR
retribuyendo
¡Nuestros aportes construyen!

conoce más ingresando a:
f t i s
www.municipio.gob.sv

USAID
EL MUNICIPIO DE SAN SALVADOR
UNIDAD DE PROMOCIÓN

LOGO ALCALDÍA

HORARIOS DE ATENCIÓN

0-0-0-0
LUNES A VIERNES
DE 7:00 A.M. A 6:00 P.M.
SÁBADO Y DOMINGO
DE 7:00 A.M. A 6:00 P.M.

SAN SALVADOR
retribuyendo
¡Nuestros aportes construyen!

conoce más ingresando a:
f t i s
www.municipio.gob.sv

USAID
EL MUNICIPIO DE SAN SALVADOR
UNIDAD DE PROMOCIÓN

LOGO ALCALDÍA

**¡ NUESTROS APORTES
CONSTRUYEN UN
MEJOR MUNICIPIO
PARA TODOS!**

SAN SALVADOR
retribuyendo
¡Nuestros aportes construyen!

conoce más ingresando a:
f t i s
www.municipio.gob.sv

USAID
EL MUNICIPIO DE SAN SALVADOR
UNIDAD DE PROMOCIÓN

LOGO ALCALDÍA

¿Cómo estamos retribuyendo?

- EN TU COLONIA O BARRIO
- EN LOS LUGARES DE CONVIVENCIA COMÚN
- EN LOS MERCADOS Y PARQUES

SAN SALVADOR
retribuyendo
¡Nuestros aportes construyen!

conoce más ingresando a:
f t i s
www.municipio.gob.sv

USAID
EL MUNICIPIO DE SAN SALVADOR
UNIDAD DE PROMOCIÓN

LOGO ALCALDÍA

SAN SALVADOR
retribuyendo
¡Nuestros aportes construyen!

conoce más ingresando a:
f t i s
www.municipio.gob.sv

Post Redes Sociales



Brochure / Triptico





Camiseta Unisex