

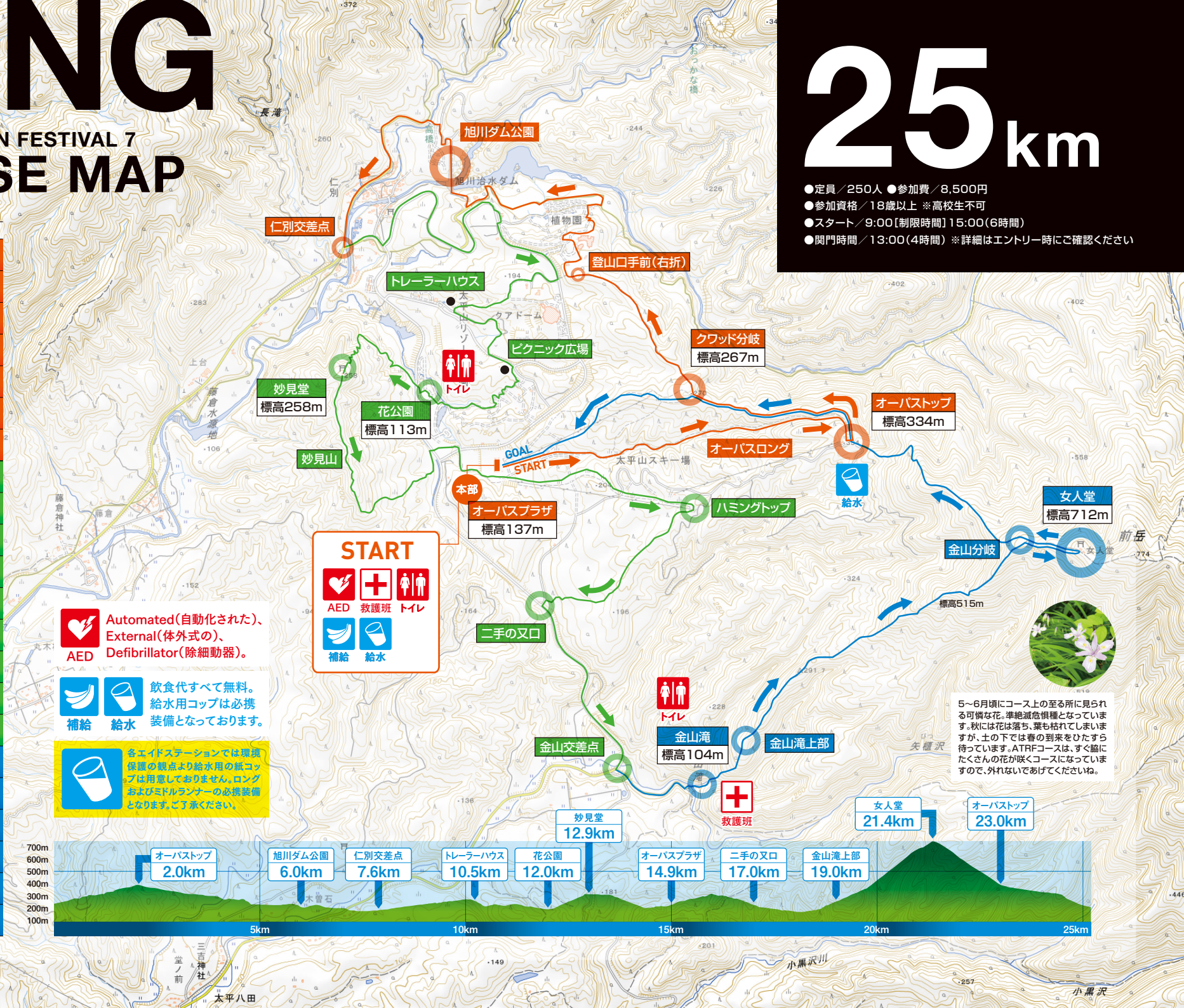
LONG

AKITA TRAIL RUN FESTIVAL 7 COURSE MAP

25 km

- 定員/250人 ●参加費/8,500円
- 参加資格/18歳以上 ※高校生不可
- スタート/9:00[制限時間]15:00(6時間)
- 閉門時間/13:00(4時間) ※詳細はエントリー時にご確認ください

距離	地点名
0.0km	オーパスプラザ
0.0km	オーパスロング
2.0km	オーパストップ
3.0km	クワッド分岐
4.0km	登山口手前
6.0km	旭川ダム公園
7.6km	仁別交差点
10.5km	トレーラーハウス
11.1km	ピクニック広場
12.0km	花公園
12.9km	妙見堂
13.4km	妙見山
14.9km	オーパスプラザ
16.0km	ハミングトップ
17.0km	二手の又口
18.2km	金山交差点
18.6km	金山滝
19.0km	金山滝上部
21.1km	金山分岐
21.4km	女人堂
23.0km	オーパストップ
25.0km	オーパスプラザ



START

Automated (自動化された)、
External (体外式の)、
Defibrillator (除細動器)。
 救護班
 トイレ
 補給
 給水

Automated (自動化された)、
External (体外式の)、
Defibrillator (除細動器)。

補給 給水
飲食代すべて無料。
給水用コップは必携
装備となっております。

各エイドステーションでは環境
保護の観点より給水用の紙コップ
は用意しておりません。ロング
およびミドルランナーの必携装備
となります。ご了承ください。

5~6月頃にコース上の至る所に見られ
る可憐な花。進絶滅危惧種となってい
ます。秋には花は落ち、葉も枯れてしま
います。秋には春の到来をひたすら
待っています。ATRFコースは、すぐ脇に
たくさんの花が咲くコースになっていま
すので、外れないであげてくださいね。



SHORT

AKITA TRAIL RUN FESTIVAL 7 COURSE MAP

4km



- 定員 / なし ●参加費 / 3500円(高校生以上、ペアランどちらも)
- 参加資格 / 小学生以上の男女
- スタート / 13:00
- 制限時間 / なし ※当日の受付は12:30まで

①オーパスプラザ

②オーパスロング

③オーパストップ

④クワッド分岐

⑤オーパスプラザ

奥岳(標高1,170m)
弟子還
宝蔵岳(標高1,036m)
剣岳(標高1,054m)
前岳(標高774m)
鶴ガ岳(標高1,002m)
中岳(標高951.7m)
馬場目岳への縦走路
女人堂(標高712m)
最高地点

クワッド分岐
標高267m

③
オーパストップ
標高334m

②
オーパスロング

⑤ GOAL
①
オーパスプラザ
標高137m

ハミングトップ

秋田市・五城目町・上小阿仁村の3市町村にまたがる太平洋国立自然公園には、標高1,170.4メートル主峰太平山をはじめ、馬場目岳・赤倉岳・白子森など標高1,000メートル以上の連峰がそびえ、旭川・馬場目川・岩見川・小阿仁川の源ともなっています。また、これらの河川による浸食が激しいため、滝や渓谷も随所に見られ、多くの景勝地に恵まれています。

太平山は、古くから信仰の山として知られ、現在でも大小の社殿や登山道のかたわらに残る石仏にその面影が見られます。山頂からの眺望も素晴らしく、男鹿半島や森吉山、秋田駒ヶ岳をはじめ、奥羽の山々、遠くには鳥海山を望むことができます。

※出展/秋田市役所公式ウェブサイト

