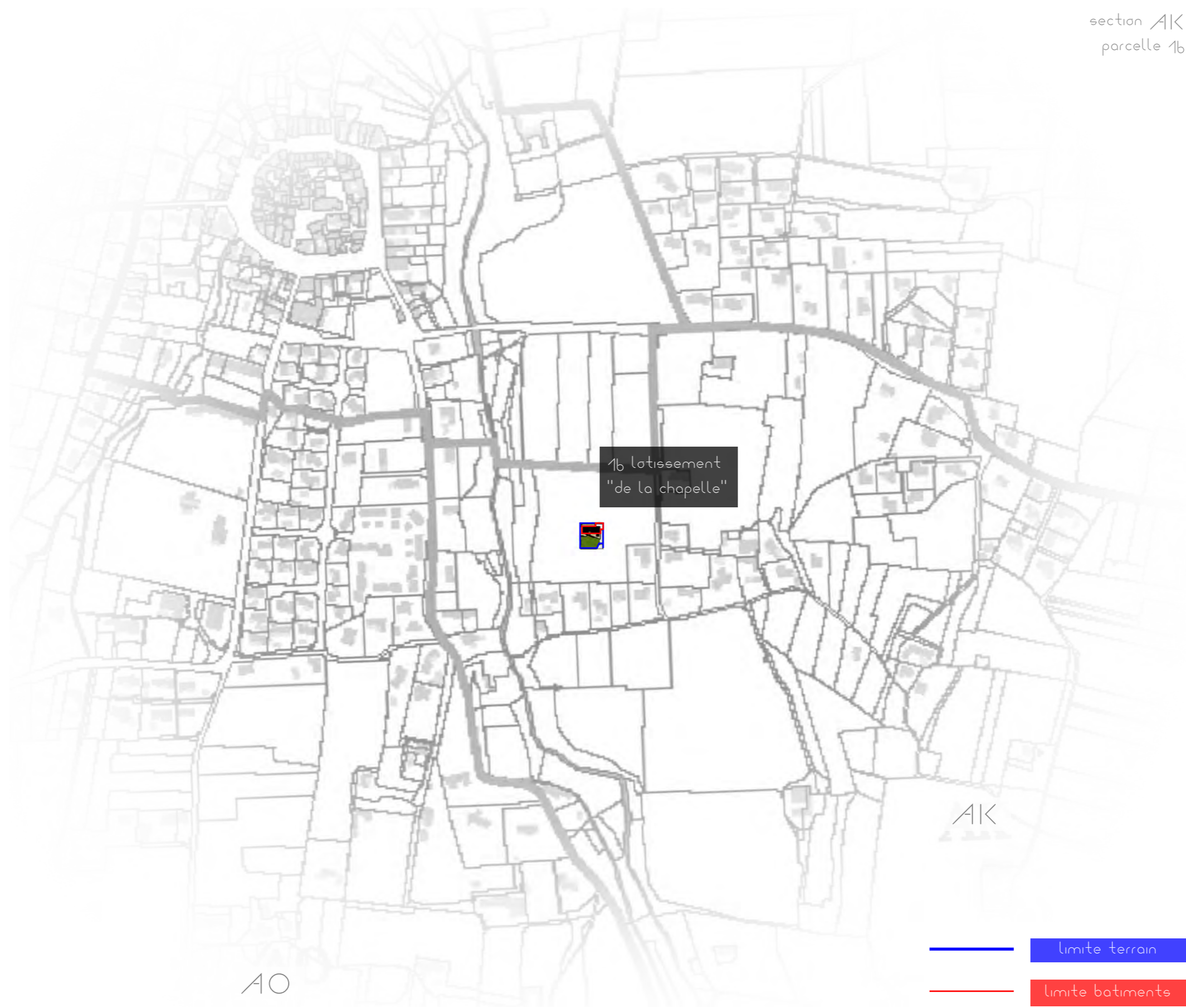


projet 9.2018

PERMIS



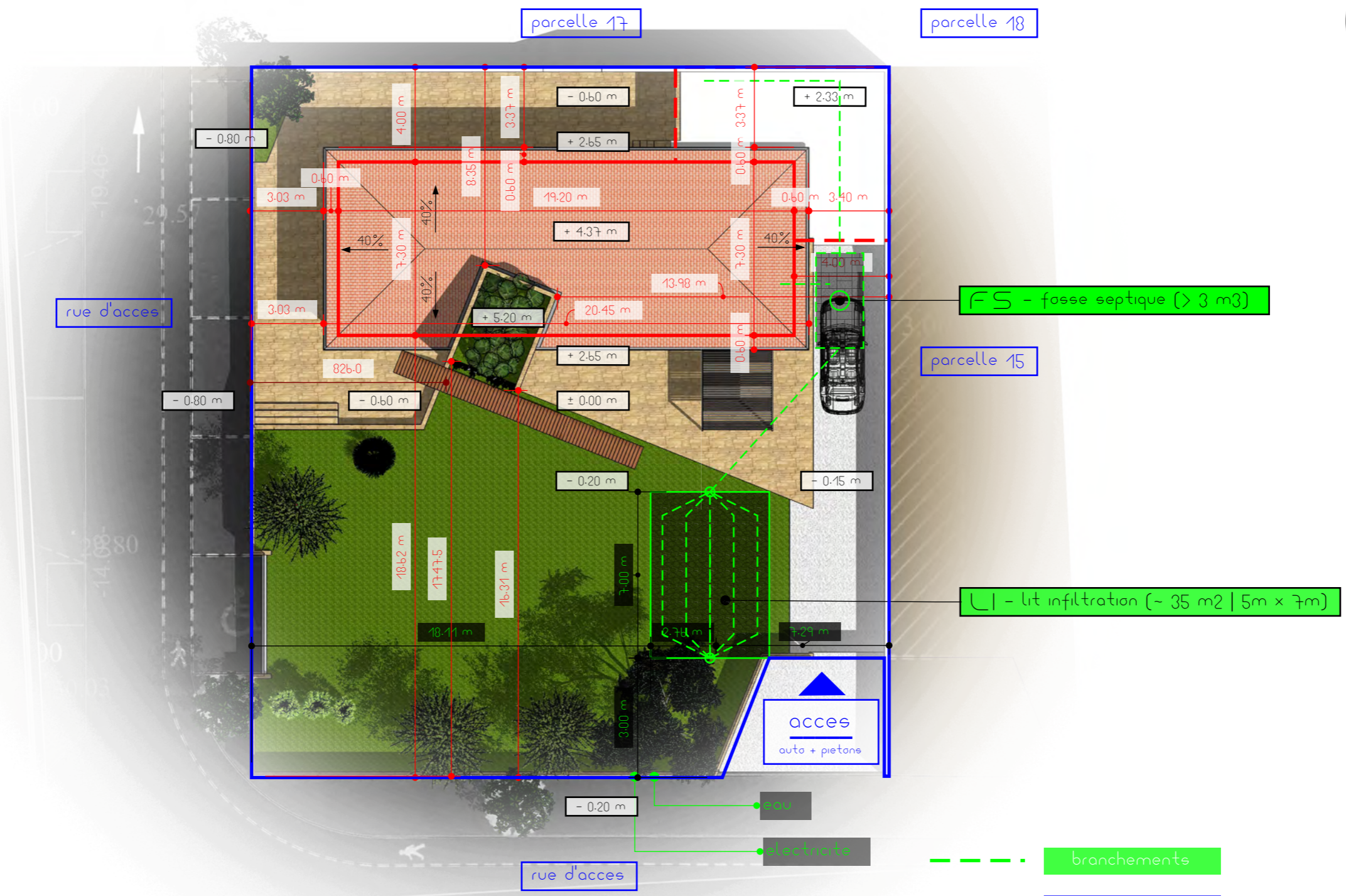
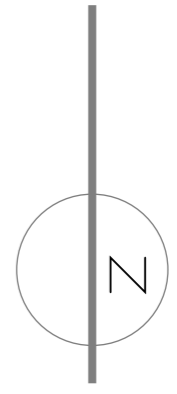


beneficiaire **PERSIVALLE BRIGITTE**  
 prestataire **WBG INNOVATION**  
 faite en deux exemplaire o Bourg-Saint-Andeol  
 chaque partie declare avoir recu un original complet et  
 conforme (19 pages)

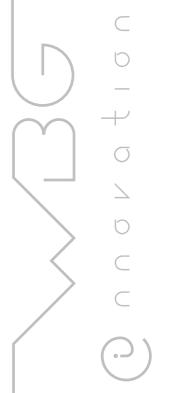




S terrain ~ 803.00 m<sup>2</sup>  
S construit ~ 139.67 m<sup>2</sup>  
S habitable ~ 116.58 m<sup>2</sup>  
S vitrages ~ 19.68 m<sup>2</sup>  
S jardin ~ 309.80 m<sup>2</sup>



- - - - branchements
- limite terrain
- limite batiments





**PORTE ACCES**

- \* structure | profils + accessoires métalliques
- \* finitions | aluminium (gris foncée).

**TOITURE**

- \* structure | charpente en bois traitée.
- \* isolation | laine minérale (300 mm).
- \* finitions | tuiles céramiques (rouge).

plan en coupe longitudinale



**MURS (extérieurs)**

- \* structure | parpaing + béton renforcé.
- \* isolation | polystyrène expansé (120 mm).
- \* finitions | pierre composite (jaune).

**TOITURE**

- \* structure | charpente en bois traitée.
- \* isolation | laine minérale (300 mm).
- \* finitions | tuiles céramiques (rouge).

plan en coupe transversale



**CLOTURES**

- \* structure | parpaing + béton renforcé.
- \* finitions | pierre composite (jaune).

**PLANCHIERS (maison + garage)**

- \* structure | béton renforcé.
- \* isolation | polystyrène extrudé (60 mm).
- \* finitions | carrelage / parquet (chauffage au sol).





**MURS (extérieurs)**

- \* structure | parpaing + béton renforcé.
- \* isolation | polystyrène expansé (120 mm).
- \* finitions | crépis (blanc).

**TOITURE**

- \* structure | charpente en bois traitée.
- \* isolation | laine minérale.
- \* finitions | tuiles cramiques (rouge).

façade sud (accès)



**PORTE ACCES**

- \* structure | profiles + accessoires métalliques
- \* finitions | aluminium (gris foncée).

**MENUSERIES + VOILETS**

- \* structure | profiles + accessoires métalliques
- \* isolation | double vitrage (low-e + argon).
- \* finitions | pvc (gris foncée).

cloture sud (accès)



**CLOTURES**

- \* structure | béton renforcé.
- \* finitions | crépis (blanc) / pvc (gris foncée)..

**PORTAIL**

- \* structure | profiles + accessoires métalliques
- \* finitions | pvc (gris foncée).



**MURS (extérieurs)**

- \* structure | parpaing + béton renforcé.
- \* isolation | polystyrène expansé (120 mm).
- \* finitions | pierre composite (jaune).

**TOITURE**

- \* structure | charpente en bois traitée.
- \* isolation | laine minérale (300 mm).
- \* finitions | tuiles cramiques (rouge).

façade ouest



**CLOTURES**

- \* structure | béton renforcé.
- \* finitions | crépis (blanc) / pvc (gris foncée)..

**MENUSERIES + VOILETS**

- \* structure | profils + accessoires métalliques
- \* isolation | double vitrage (low-e + argon).
- \* finitions | aluminium (gris foncée).

clature ouest



**CLOTURES**

- \* structure | béton renforcé.
- \* finitions | crépis (blanc) / pvc (gris foncée)..

**CLOTURES (parking handicapée)**

- \* structure | béton renforcé.
- \* finitions | pierre composite (jaune).



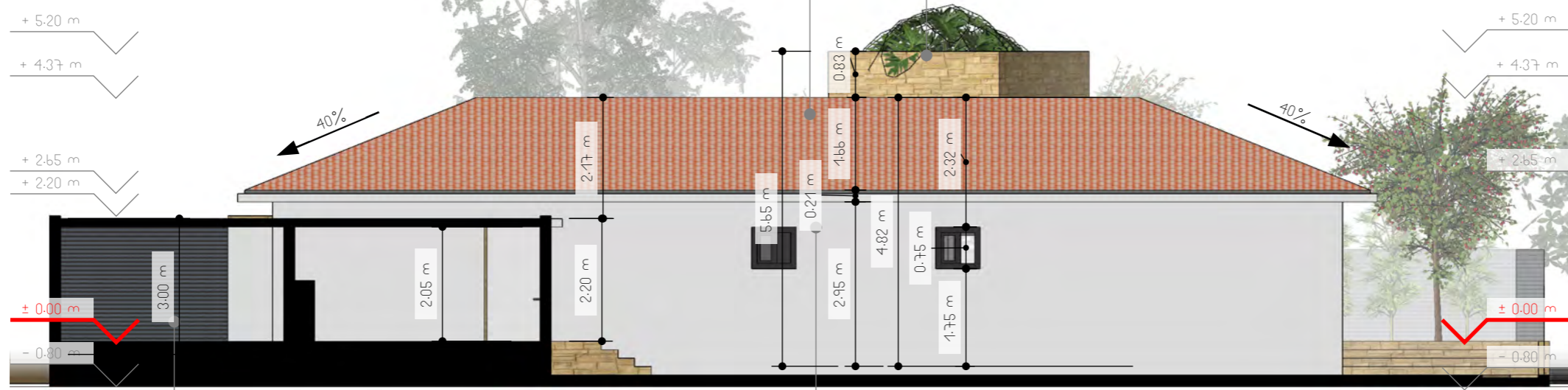
### TOITURE

- \* structure | charpente en bois traitée.
- \* isolation | laine minérale (300 mm).
- \* finitions | tuiles céramiques (rouge).

### MURS (extérieurs)

- \* structure | parpaing + béton renforcé.
- \* isolation | polystyrène expansé (120 mm).
- \* finitions | pierre composite (jaune).

façade nord



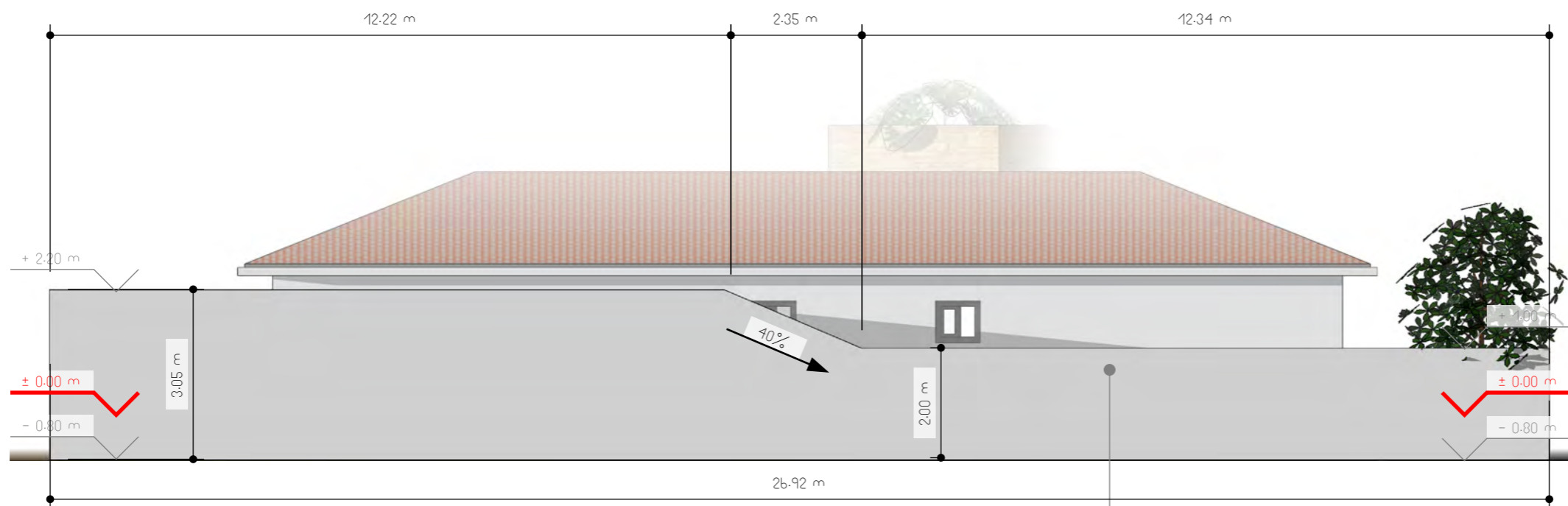
### PLANCHIERS (maison + garage)

- \* structure | béton renforcé.
- \* isolation | polystyrène extrudé (60 mm).
- \* finitions | carrelage / parquet (chauffage au sol).

### MENUSERIES + VOILETS

- \* structure | profiles + accessoires métalliques
- \* isolation | double vitrage (low-e + argon).
- \* finitions | pvc (gris foncée).

clature nord



### CLOTURES

- \* structure | béton renforcé.
- \* finitions | crépis (blanc) / pvc (gris foncée).





**TOITURE**

- \* structure | charpente en bois traitée.
- \* isolation | laine minérale (300 mm).
- \* finitions | tuiles céramiques (rouge).

**MURS (extérieurs)**

- \* structure | parpaing + béton renforcé.
- \* isolation | polystyrène expansé (120 mm).
- \* finitions | crépis (blanc).

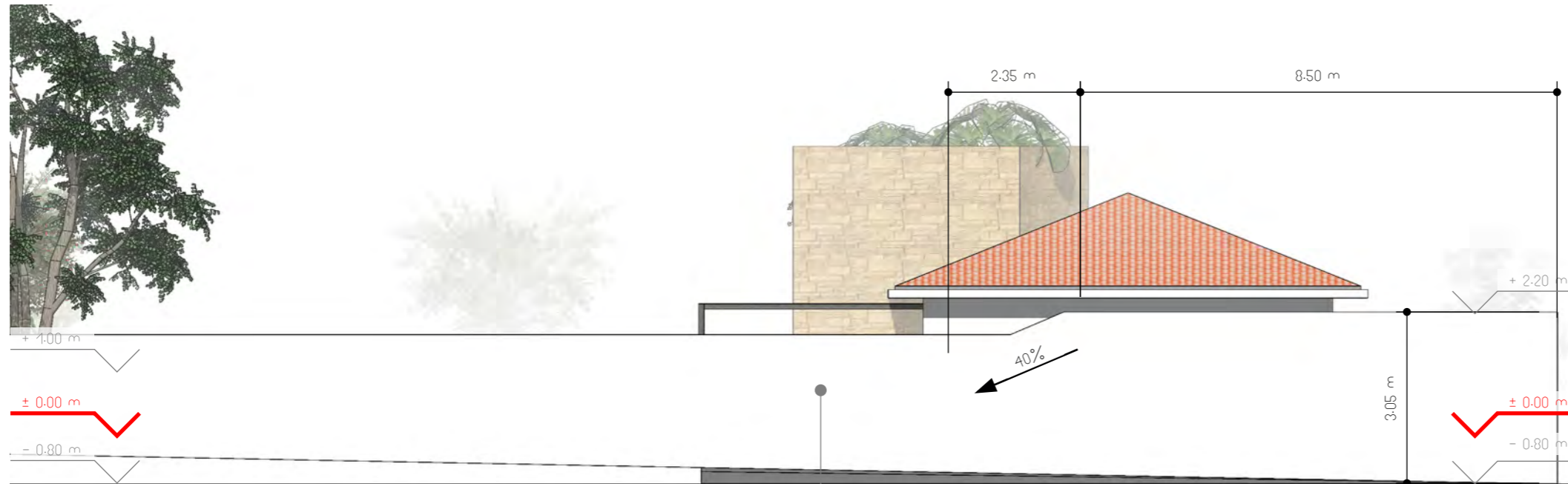


**MURS (extérieurs)**

- \* structure | parpaing + béton renforcé.
- \* isolation | polystyrène expansé (120 mm).
- \* finitions | pierre composite (jaune).

**PLANCHERS (maison + garage)**

- \* structure | béton renforcé.
- \* isolation | polystyrène extrudé (60 mm).
- \* finitions | carrelage / parquet (chauffage au sol).



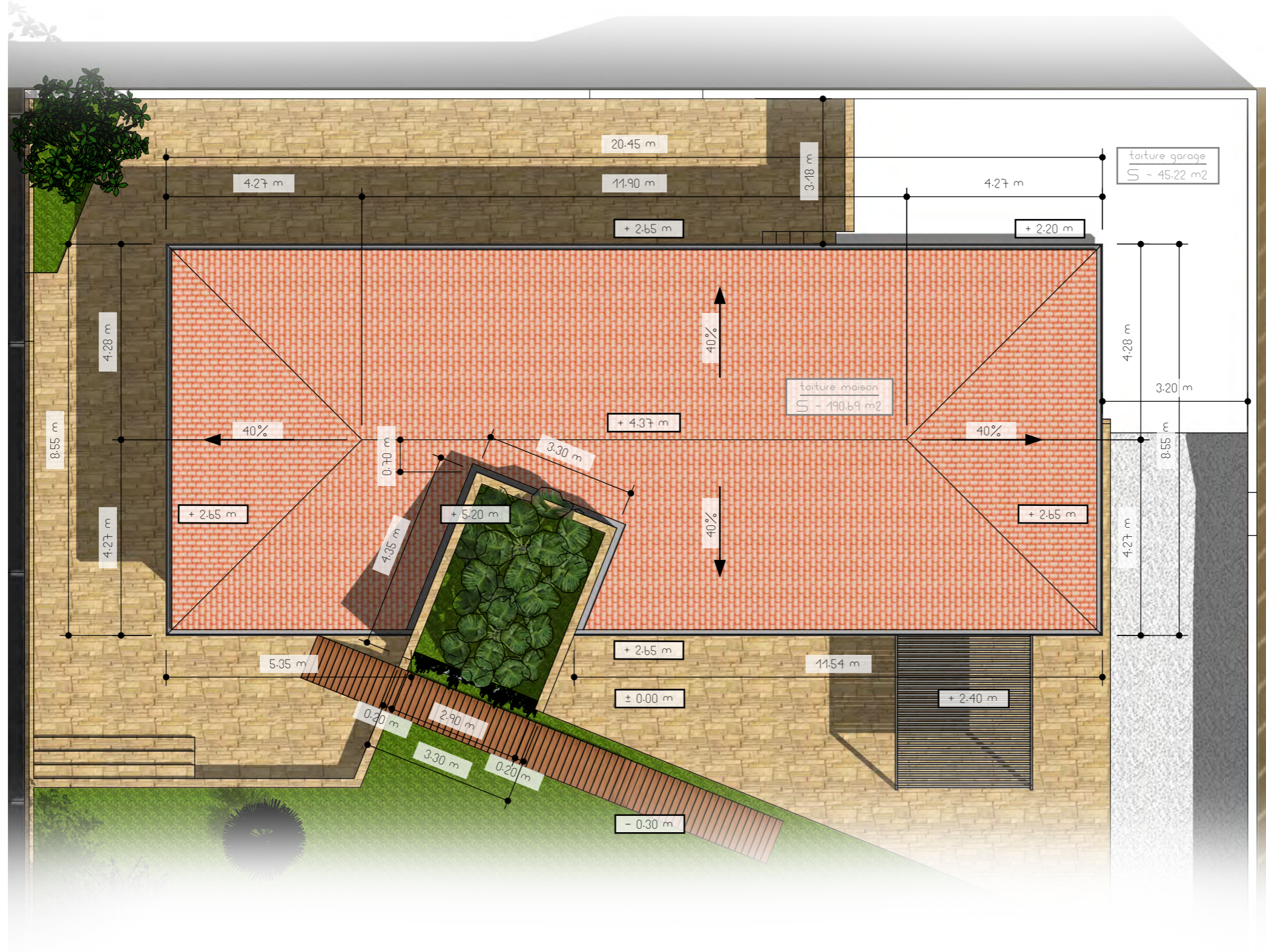
**CLOTURES**

- \* structure | béton renforcé.
- \* finitions | crépis (blanc) / pvc (gris foncée)..

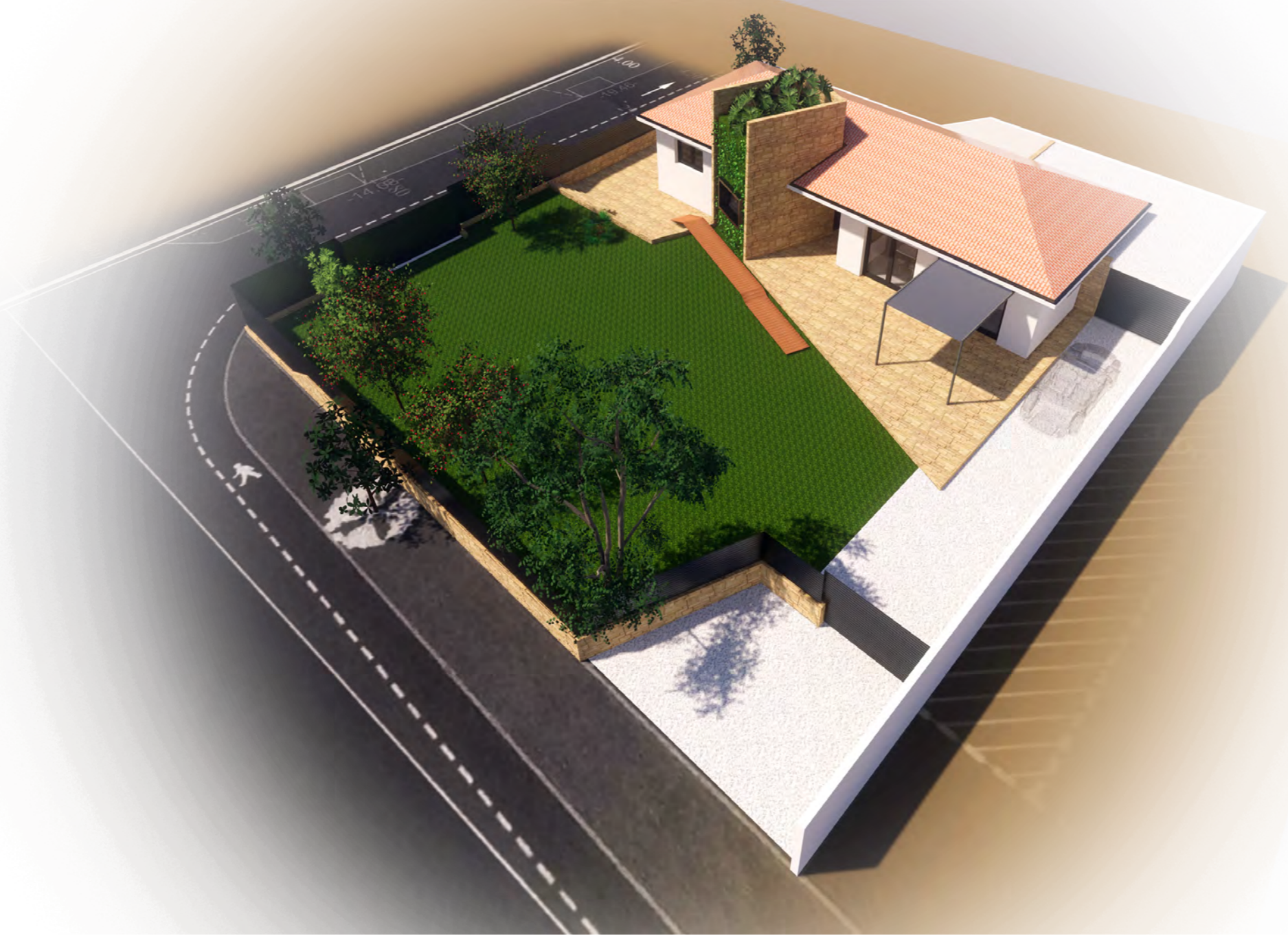
façade est

cloture est





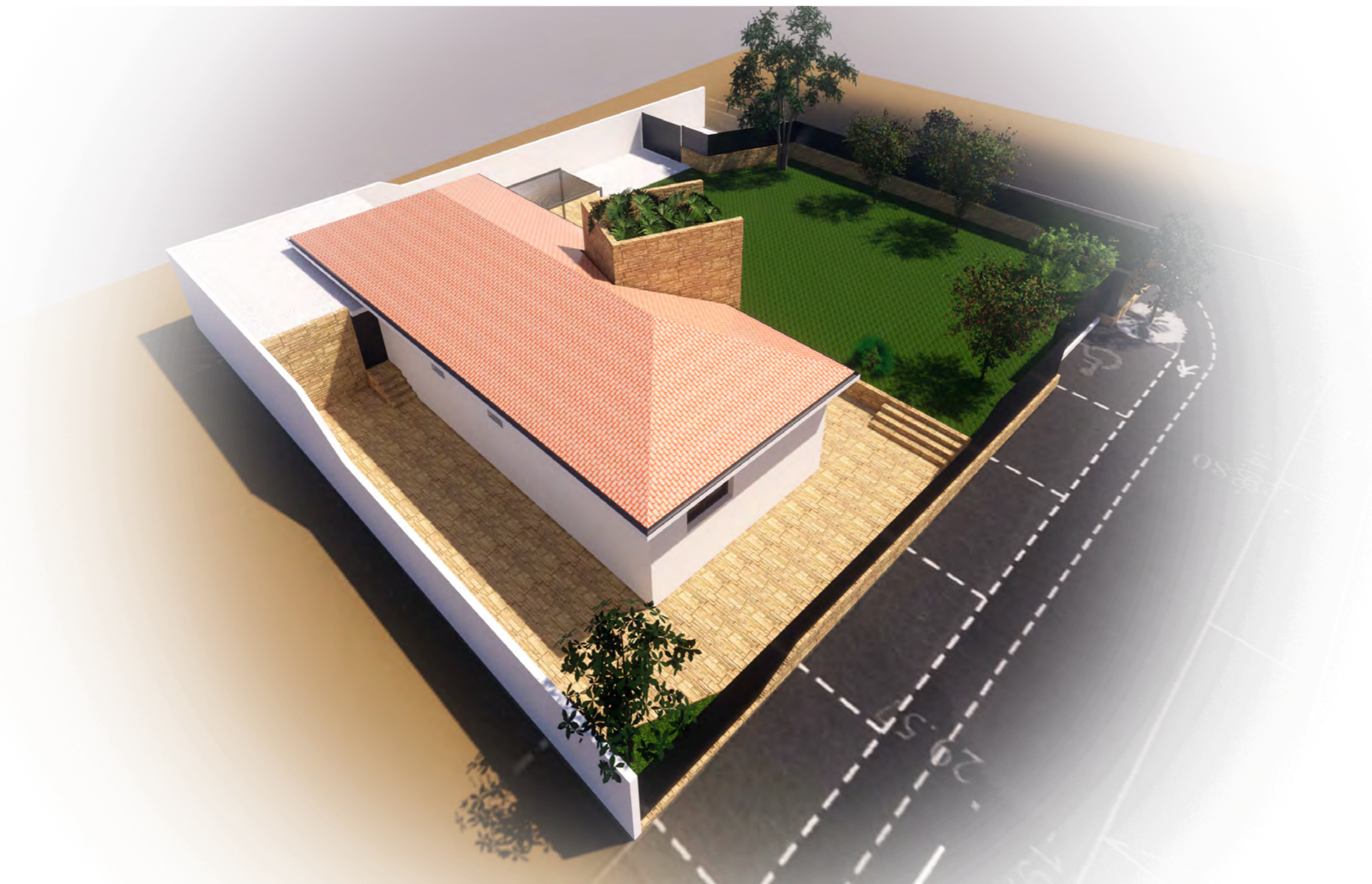




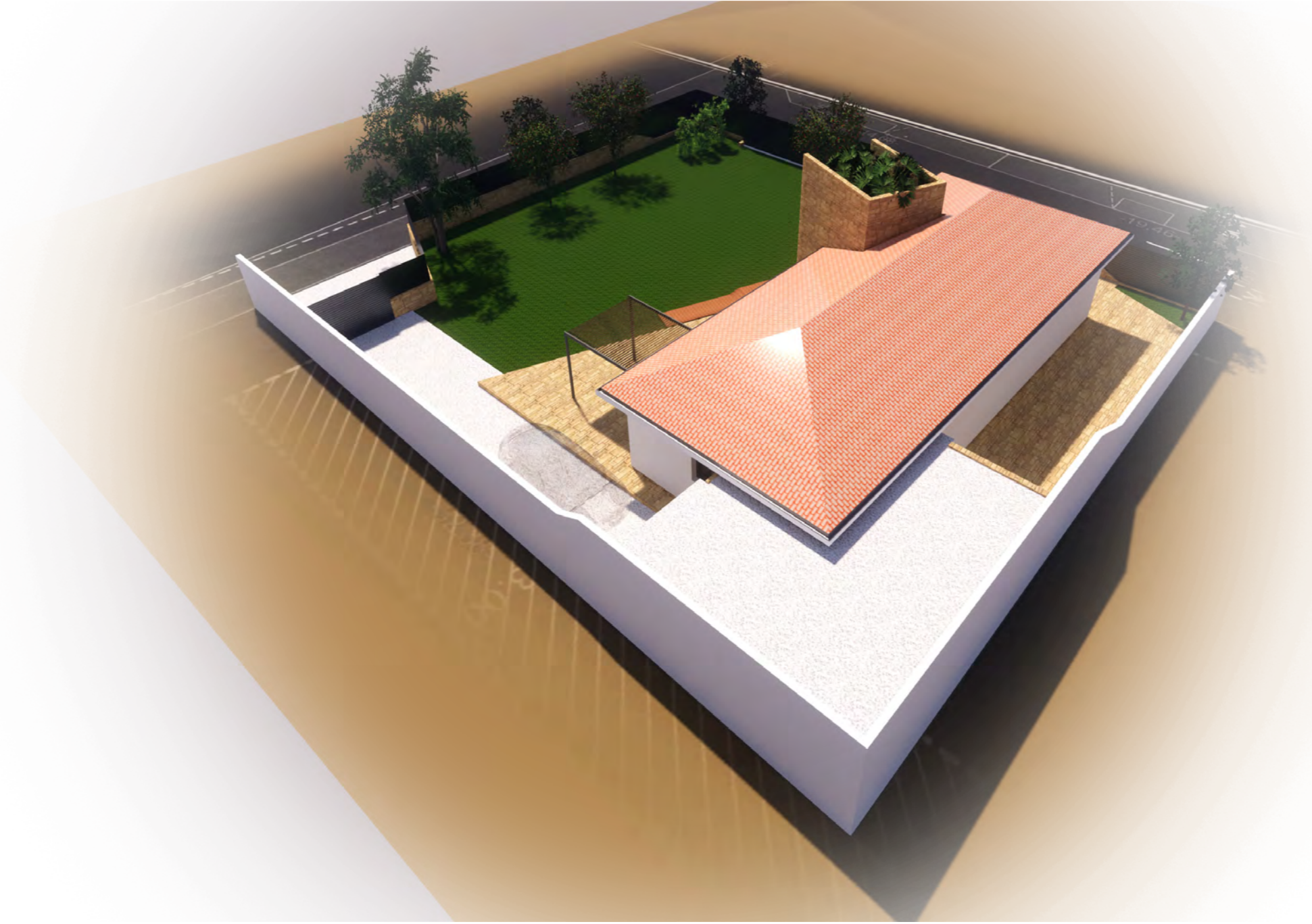














lu et approuvé et bon pour accord  
beneficiaire **PERSIVALLE BRIGITTE**  
prestataire **WBG INNOVATION**  
fote en deux exemplaire o Bourg-Saint-Andeol  
chaque partie declare avoir recu un original complet et  
conforme (19 pages)



insertion

insertion (initial)



insertion (final)









environnement lantain 02

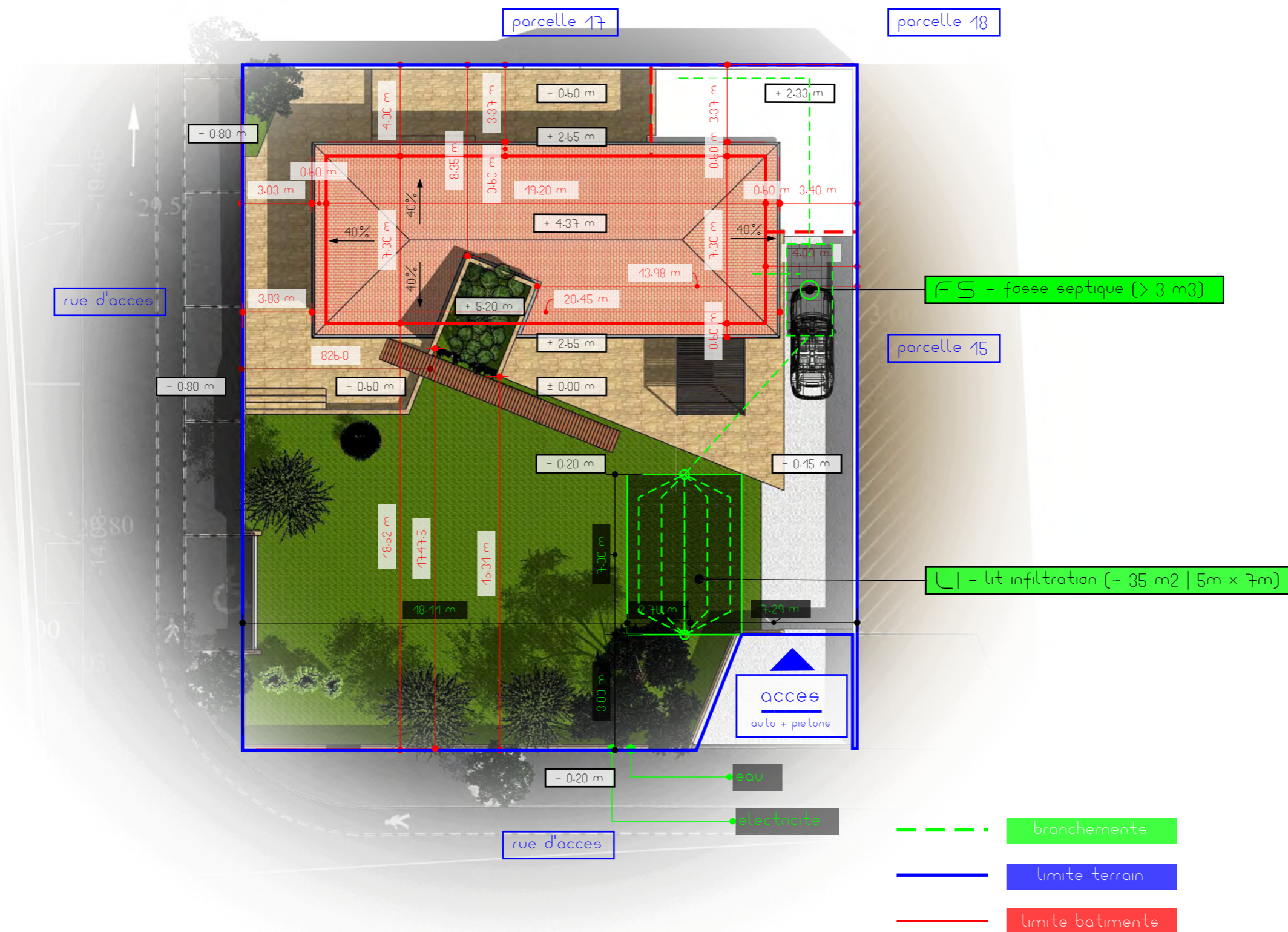
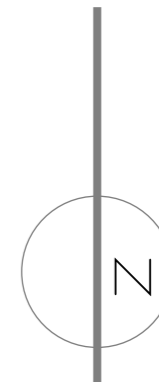


environnement lantain 01

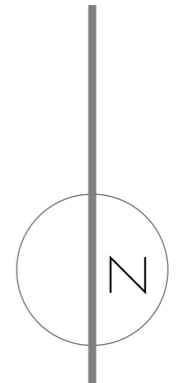
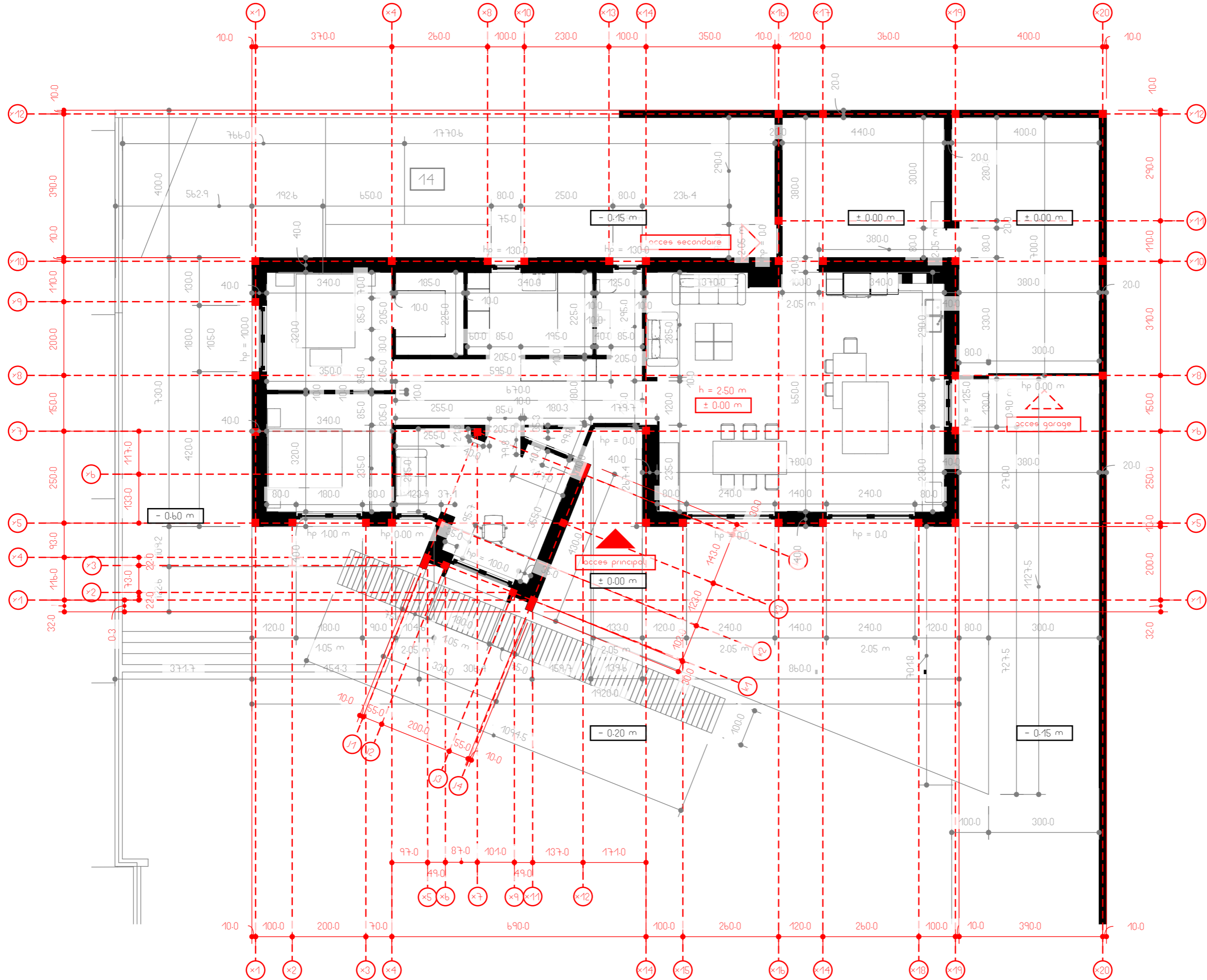




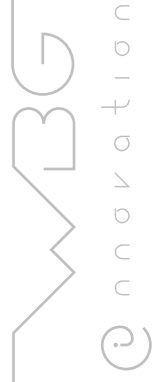
S terrain ~ 803.00 m<sup>2</sup>  
S construit ~ 139.67 m<sup>2</sup>  
S habitable ~ 116.58 m<sup>2</sup>  
S vitrages ~ 19.68 m<sup>2</sup>  
S jardin ~ 309.80 m<sup>2</sup>



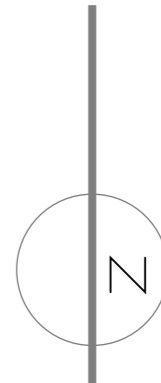
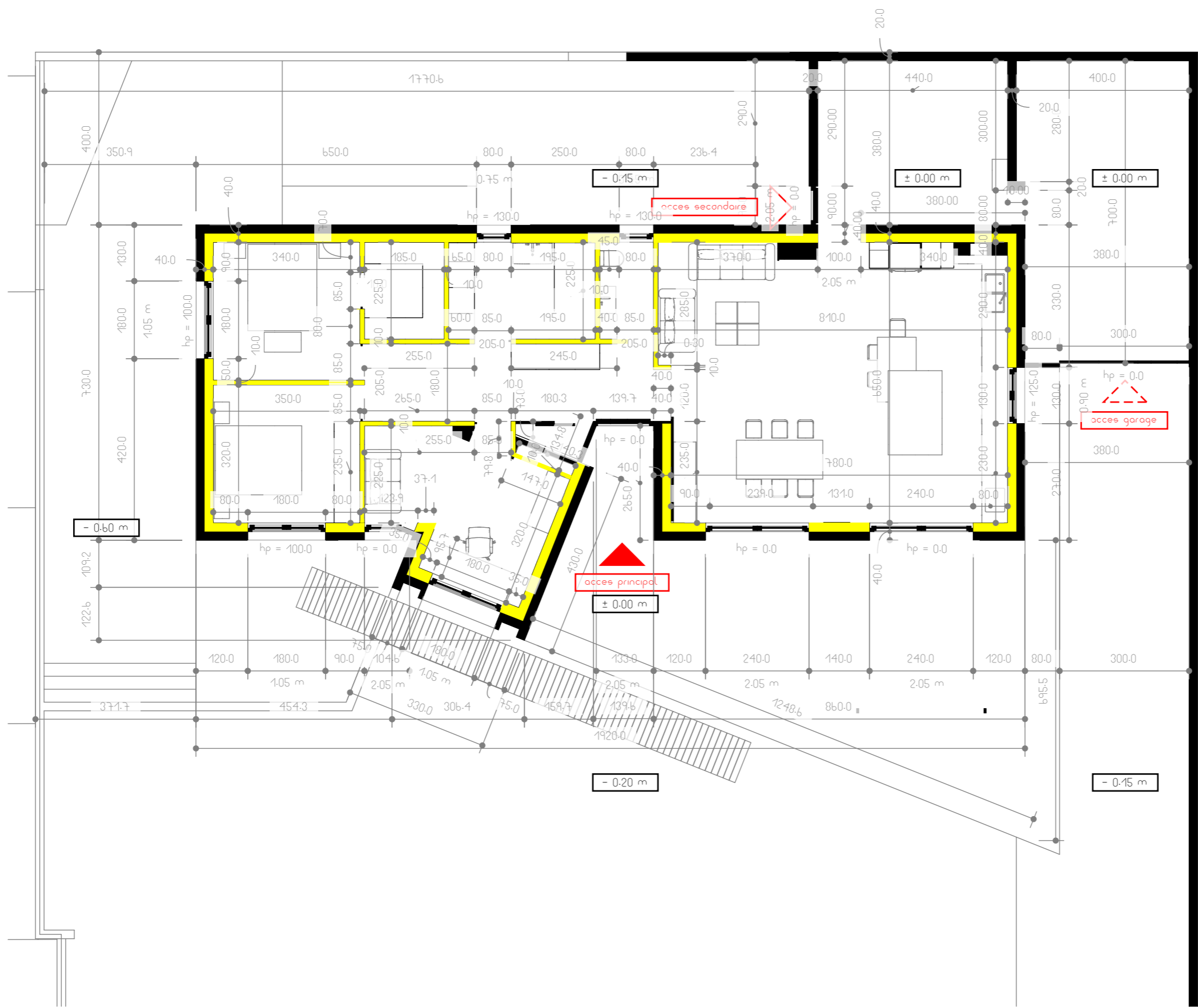




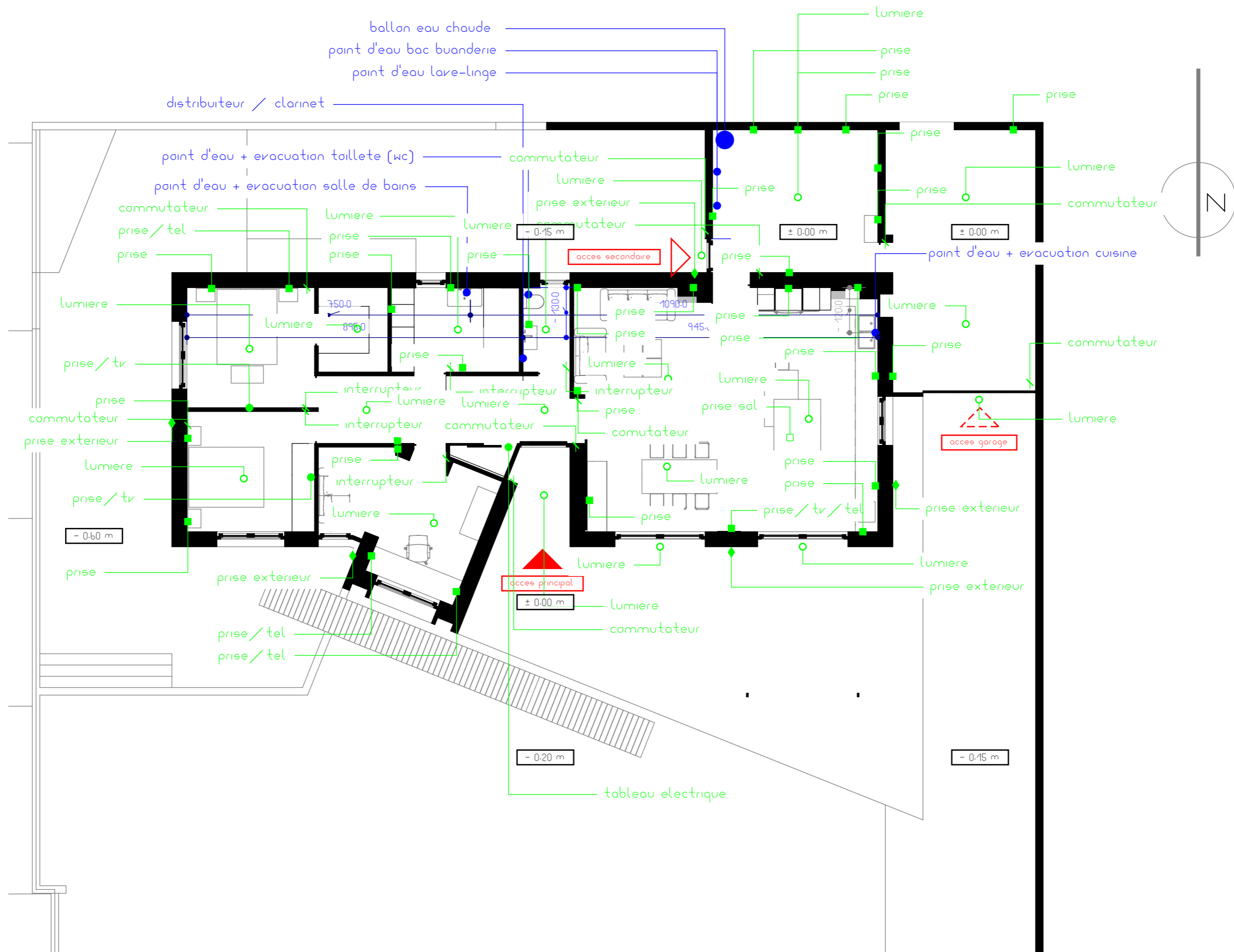
plan rdc (structures + murs) | 1:100



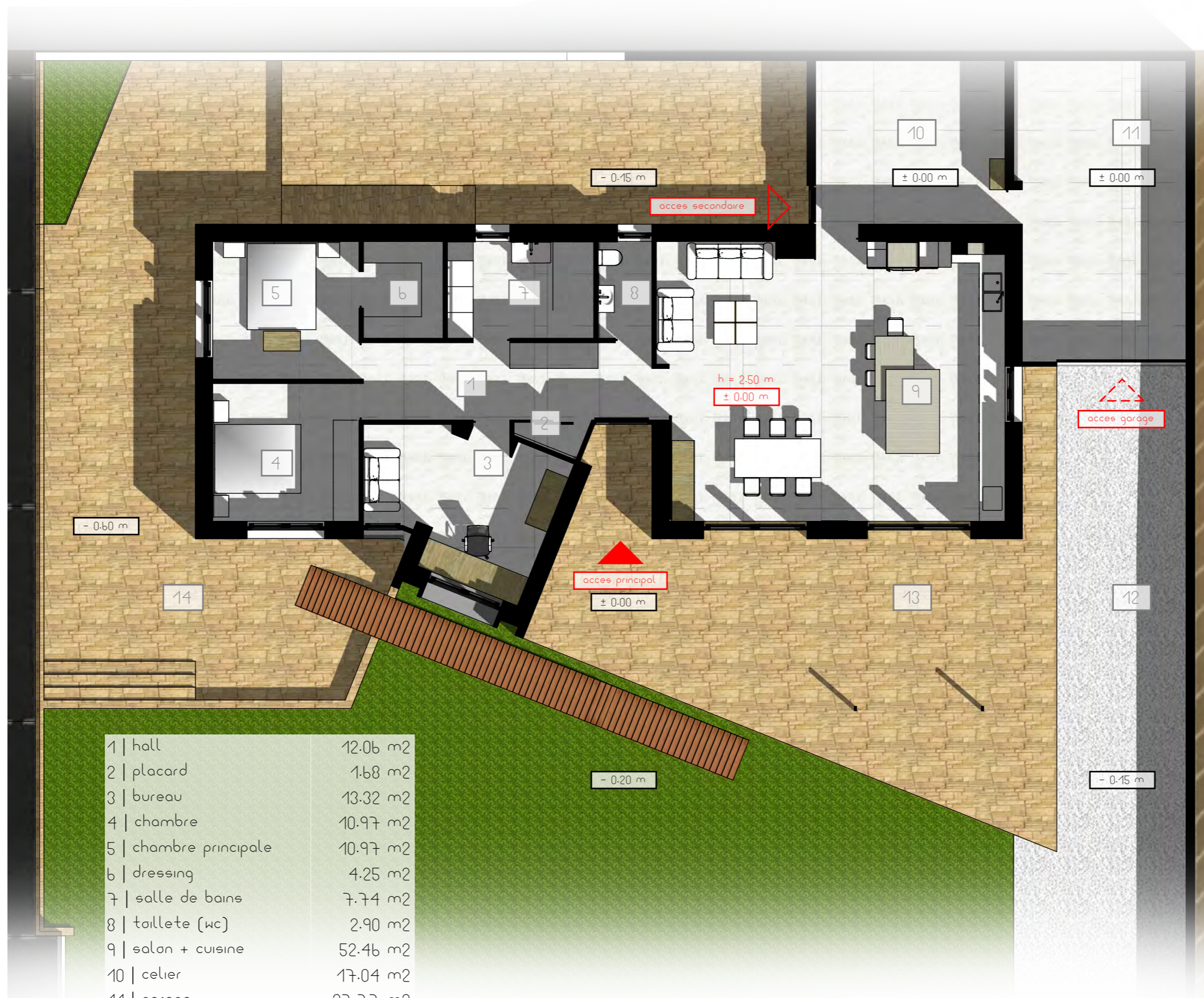








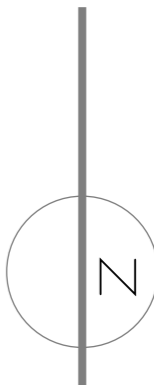
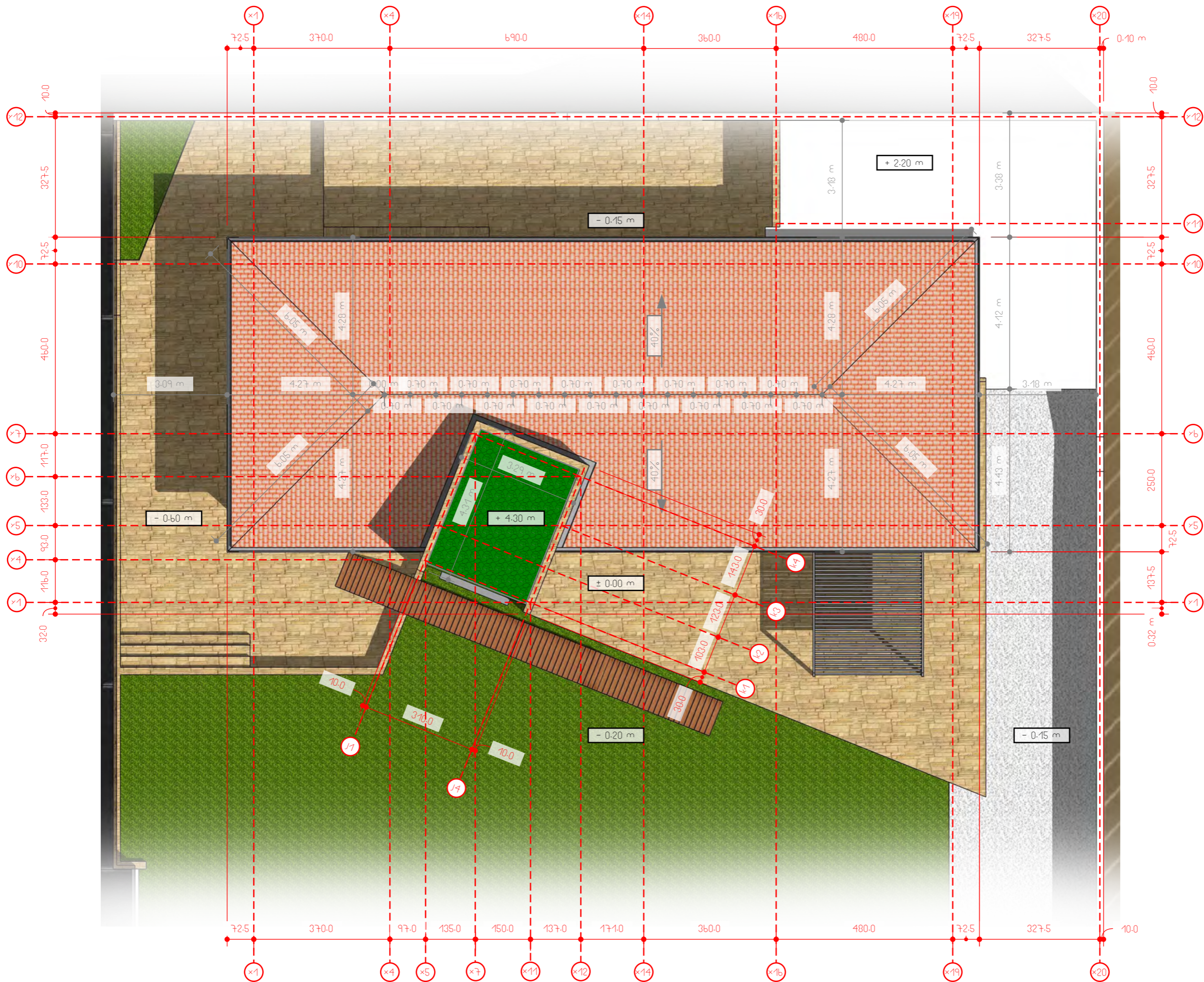




1   hall	12.06 m <sup>2</sup>
2   placard	1.68 m <sup>2</sup>
3   bureau	13.32 m <sup>2</sup>
4   chambre	10.97 m <sup>2</sup>
5   chambre principale	10.97 m <sup>2</sup>
6   dressing	4.25 m <sup>2</sup>
7   salle de bains	7.74 m <sup>2</sup>
8   toilette (wc)	2.90 m <sup>2</sup>
9   salon + cuisine	52.46 m <sup>2</sup>
10   cellier	17.04 m <sup>2</sup>
11   garage	27.77 m <sup>2</sup>
12   parking	70.12 m <sup>2</sup>
13   terrasse principale	53.10 m <sup>2</sup>
14   terrasse secondaire	117.73 m <sup>2</sup>













**MURS (extérieurs)**

- \* structure | parpaing + béton renforcé.
- \* isolation | polystyrène expansé (120 mm).
- \* finitions | crépis (crème).

**TOITURE**

- \* structure | charpente en bois traitée.
- \* isolation | laine minérale (300 mm).
- \* finitions | tuiles cramiques (rouge).

façade sud (accès)



**PORTE ACCES**

- \* structure | profiles + accessoires métalliques
- \* finitions | aluminium (gris foncée).

**MENUSERIES + VOILETS**

- \* structure | profiles + accessoires métalliques
- \* isolation | double vitrage (low-e + argon).
- \* finitions | pvc (gris foncée).

**MURS (extérieurs)**

- \* structure | parpaing + béton renforcé.
- \* isolation | polystyrène expansé (120 mm).
- \* finitions | crépis (crème).

**TOITURE**

- \* structure | charpente en bois traitée.
- \* isolation | laine minérale (300 mm).
- \* finitions | tuiles cramiques (rouge).

façade ouest



**CLOTURES**

- \* structure | béton renforcé.
- \* finitions | crépis (blanc) / pvc (gris foncée).

**MENUSERIES + VOILETS**

- \* structure | profiles + accessoires métalliques
- \* isolation | double vitrage (low-e + argon).
- \* finitions | pvc (gris foncée).



façade nord



façade est





plan en coupe longitudinale

**PORTE ACCES**

- \* structure | profils + accessoires métalliques
- \* finitions | aluminium (gris foncée).



**TOITURE**

- \* structure | charpente en bois traitée.
- \* isolation | laine minérale (300 mm).
- \* finitions | tuiles céramiques (rouge).

**PLANCHERS (maison + garage)**

- \* structure | béton renforcé.
- \* isolation | polystyrène extrudé (60 mm).
- \* finitions | carrelage / parquet (chauffage au sol).

**MURS (extérieurs)**

- \* structure | parpaing + béton renforcé.
- \* isolation | polystyrène expansé (120 mm).
- \* finitions | pierre composite (jaune).

**TOITURE**

- \* structure | charpente en bois traitée.
- \* isolation | laine minérale (300 mm).
- \* finitions | tuiles céramiques (rouge).

plan en coupe transversale



**CLOTURES**

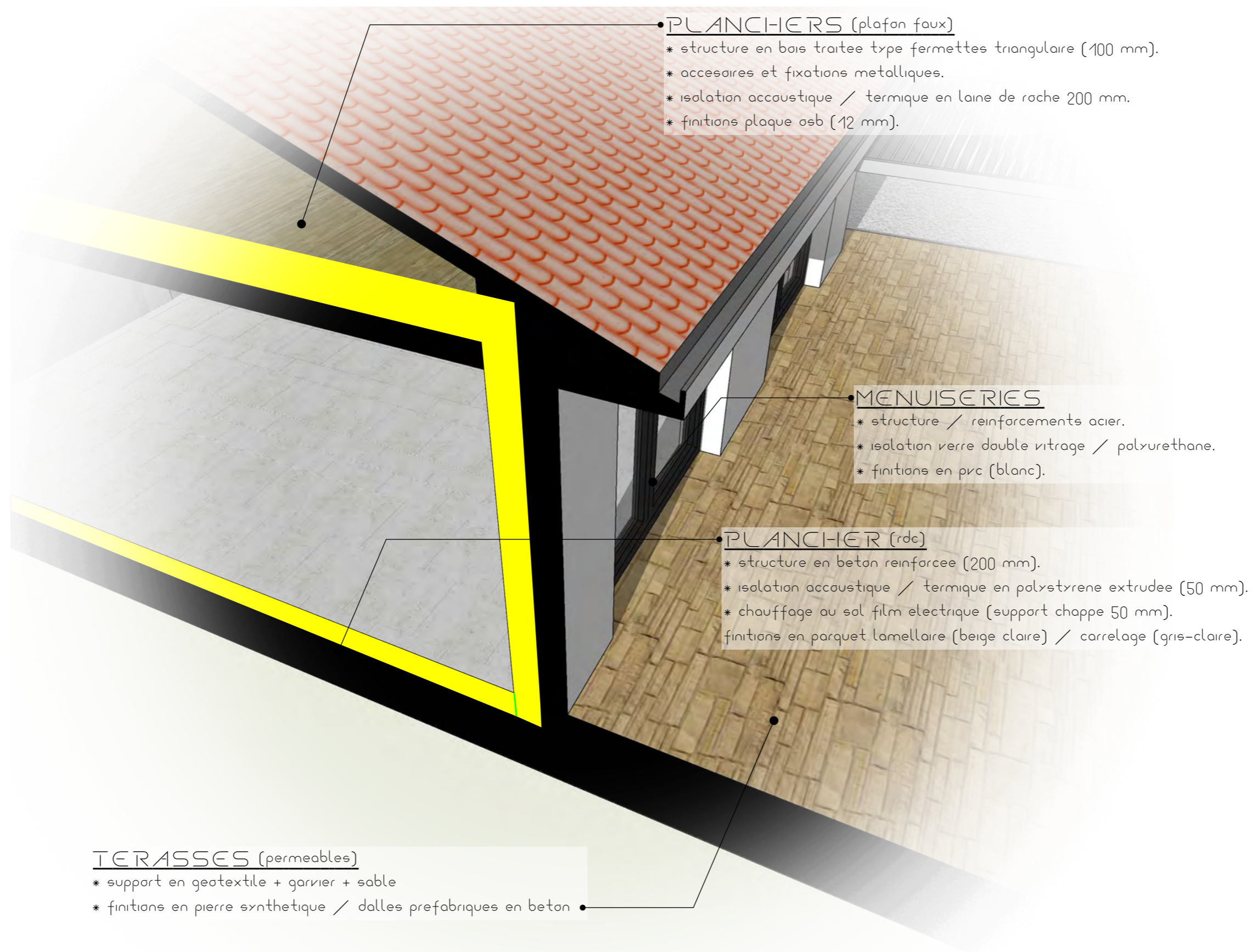
- \* structure | parpaing + béton renforcé.
- \* finitions | pierre composite (jaune).

**PLANCHERS (maison + garage)**

- \* structure | béton renforcé.
- \* isolation | polystyrène extrudé (60 mm).
- \* finitions | carrelage / parquet (chauffage au sol).







#### • PLANCHIERS (plafon faux)

- \* structure en bois traitée type fermettes triangulaire (100 mm).
- \* accessoires et fixations métalliques.
- \* isolation acoustique / thermique en laine de roche 200 mm.
- \* finitions plaque osb (12 mm).

#### • MENUISERIES

- \* structure / renforcements acier.
- \* isolation verre double vitrage / polyuréthane.
- \* finitions en pvc (blanc).

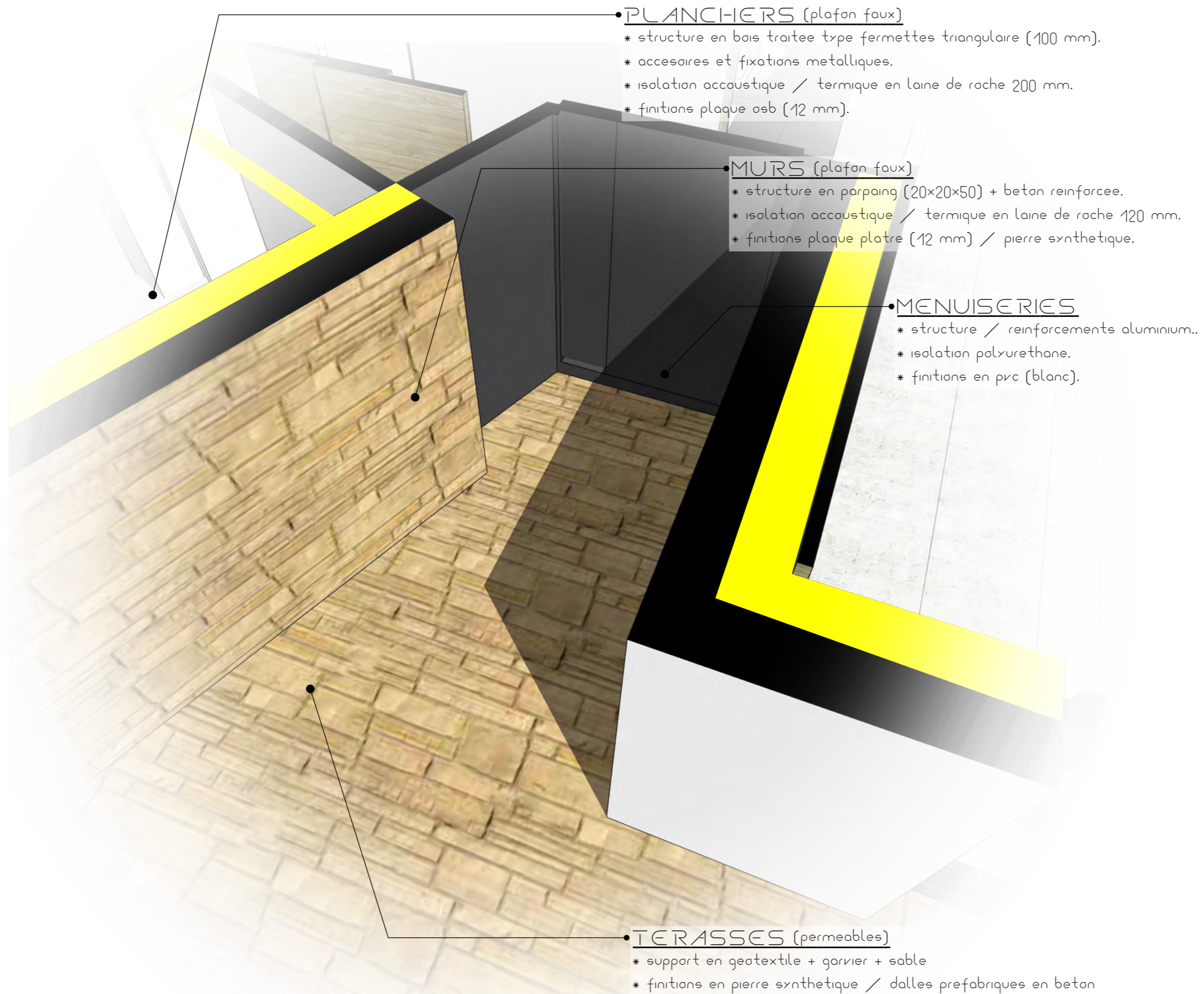
#### • PLANCHIER (rdc)

- \* structure en béton renforcée (200 mm).
- \* isolation acoustique / thermique en polystyrène extrudée (50 mm).
- \* chauffage au sol film électrique (support chape 50 mm).
- finitions en parquet lamellaire (beige clair) / carrelage (gris-clair).

#### TERASSES (permeables)

- \* support en géotextile + gravier + sable
- \* finitions en pierre synthétique / dalles préfabriquées en béton

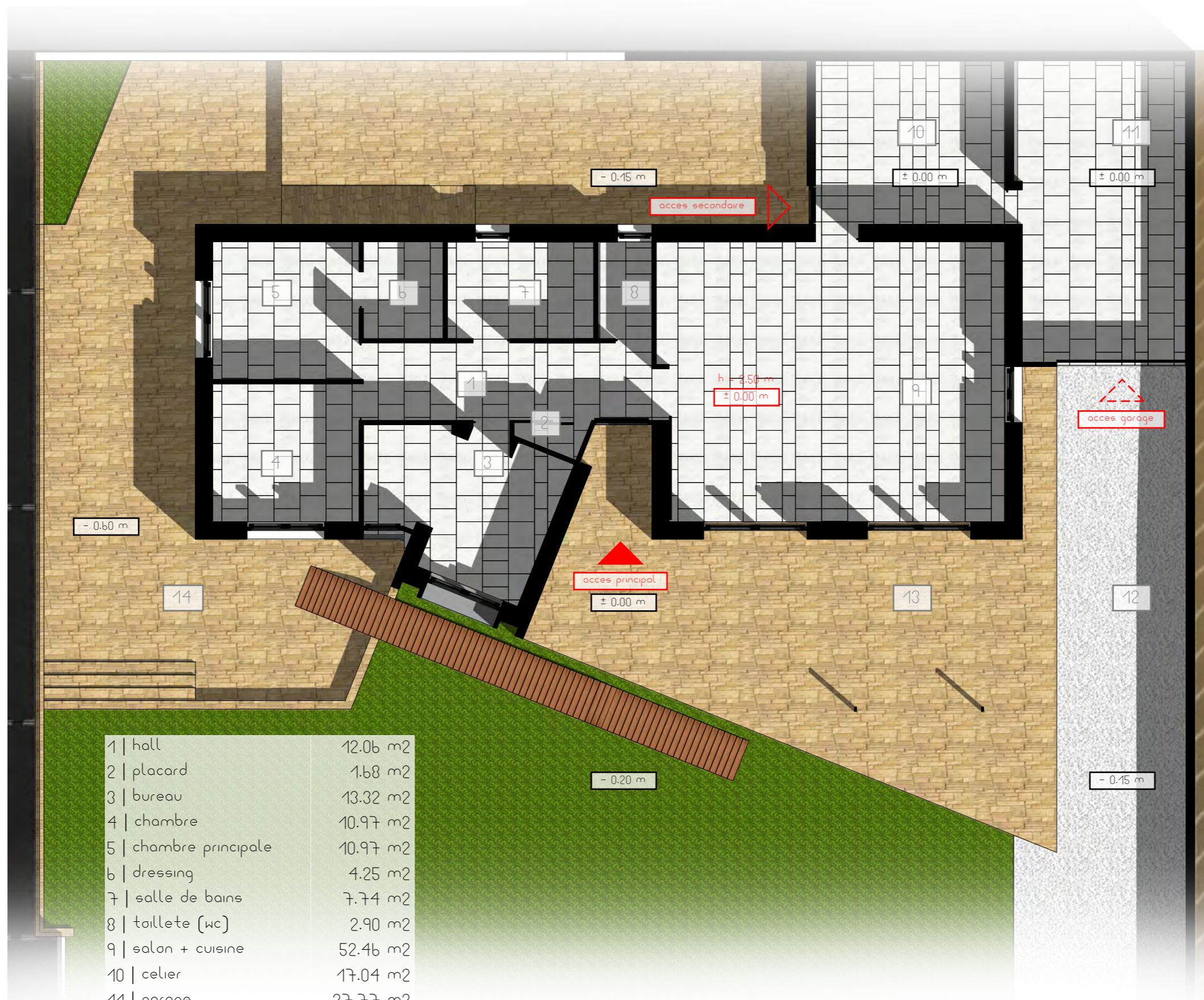












1   hall	12.06 m <sup>2</sup>
2   placard	1.68 m <sup>2</sup>
3   bureau	13.32 m <sup>2</sup>
4   chambre	10.97 m <sup>2</sup>
5   chambre principale	10.97 m <sup>2</sup>
6   dressing	4.25 m <sup>2</sup>
7   salle de bains	7.74 m <sup>2</sup>
8   toilette (wc)	2.90 m <sup>2</sup>
9   salon + cuisine	52.46 m <sup>2</sup>
10   cellier	17.04 m <sup>2</sup>
11   garage	27.77 m <sup>2</sup>
12   parking	70.12 m <sup>2</sup>
13   terrasse principale	53.10 m <sup>2</sup>
14   terrasse secondaire	117.73 m <sup>2</sup>

