



॥ अपुणरुवदेव ॥

आयुर्वेद  
अेक वरदान

ON & ON



Health  
Wealth  
Happiness

*A Healthy Lifestyle  
is a Perfect Lifestyle*

હેલ્થ પ્રોડક્ટ ને સમજતા પહેલાં આપણે બિમાર કેમ પડીએ છીએ? માનવ શરીર કઈ રીતે બનેલું છે? તે સમજવું જરૂરી છે. તે પહેલાં શરૂઆત બે પ્રશ્નોથી કરવા ઈચ્છું છું. (૧) શું આપણે આપણાં દાદા-પરદાદા જેવું જીવી શકીએ છીએ? (૨) શું આપણી પાસે આટલું જ સ્વાસ્થ્ય સુખ છે? જેટલું તેઓ પાસે હતું?... તો ચોક્કસ તમારો જવાબ “ના” જ આવશે અને એ હકીકત છે કે છેલ્લી ૩ પેઢી થી સરેરાશ ઉંમર ઘટતી જાય છે પરંતુ આપણે કેટલા વર્ષ જીવીએ છીએ એ જરૂરી નથી. જરૂરી એ છે કે કેટલું તંદુરસ્ત અને નિરોગી જીવન જીવી શકીએ.

### કરેલા આંકડાઓ તથા સર્વે પર નજર કરીએ તો...

- ✓ ૨૦૦૩ નો એક સર્વે બતાવે છે કે દુનિયામાં ૯૦ million (1 million = 10 LAKH) લોકો ડાયાબીટીસના દર્દી હતા. તેમાંથી ૫૦ million ભારતમાં છે. WHO (વિશ્વ આરોગ્ય સંસ્થાએ) ભારતને ડાયાબીટીસની રાજધાનીનું બિરૂદ આપ્યું છે.
- ✓ હૃદયરોગની વાત કરીએ તો આવનાર ૨૦ વર્ષોમાં ભારતમાં થનાર મૃત્યુના આંકમાં ૨૮% મૃત્યુ હૃદયરોગથી થશે.
- ✓ આખી દુનિયામાં ૧૦% મૃત્યુ કેન્સરથી થાય છે. તેમાંથી ૧ ભારતમાં થાય છે. શહેરી ભારતની ૧૨ માંથી ૧ મહિલા પોતાના જીવનમાં કેન્સરની દર્દી બનશે અને ભયજનક વાત એ છે કે જ્યારે ચકાસણી (પરિક્ષણ) થાય છે ત્યારે ૭૫% થી ૮૦% દર્દી કેન્સરના પ્રગતિશીલ સ્તરે હોય છે જે ખૂબ જ ડરામણું છે. જ્યારે આપણાં બાપ-દાદાઓને ક્યારેય આવી તકલીફ (બિમારી) ન હતી.
- ✓ તો સવાલ એ છે કે આજે આવી બિમારીઓ કેમ છે? કેમ આવી બધી મુશ્કેલીઓ આવી છે?
 

તો જવાબ એક જ છે, આપણી બદલાયેલી જીવનશૈલી, વૈજ્ઞાનિકોએ એક સર્વેક્ષણમાં શોધી કાઢ્યું કે આજે આવા વધતાં જતા રોગ જેવા કે કેન્સર, ડાયાબીટીસ, હૃદયરોગ વગેરે આજની બદલાયેલી જીવનશૈલી છે. જેને તેઓ LIFESTYLE DISEASE (જીવનશૈલીના રોગ) કહે છે.
- ✓ આજની આપણી જીવનશૈલીથી આપણાં શરીર પર કેટલાક આક્રમણ થાય છે. જેના કારણે શરીર પર કેવી અને શું અસર થાય છે તે જોઈએ?

### આક્રમણ STRESS (માનસિક તાણ) આજની કાર્ય પદ્ધતિ

પ્રદૂષણ,  
હવા (ફેક્ટરી, ગાડીઓ)  
પાણી, અવાજનું

વાયરલ બેક્ટેરીયા  
ફંગસ વગેરેથી

રાસાયણિક ખાતરોથી તૈયાર  
થયેલ દૂધ, અનાજ



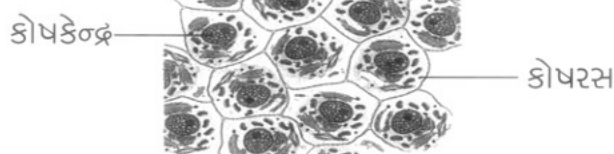
કિરણોત્સર્ગ (EIMG WAVES)  
મોબાઇલ, ટીવી, કોમ્પ્યુટર જે  
શરીરનું BIO MAGNETISM ઘટાડી  
ને CELL (કોષ) ને નુકશાન પહોંચાડે છે.

વ્યસનો, જેમ કે તમાકુ, દારૂ,  
ગુટખા, ધુમ્રપાન વગેરેથી...

જંકફુડ, પિઝા, બર્ગર, ફાસ્ટફુડ  
(પાઉચમાં મળતા)

જેનાથી આપણાં શરીરના સુક્ષ્મથી અતિ સુક્ષ્મ ભાગ કે જેને CELL (કોષ) કહેવામાં આવે છે કે, જે ઉપરના આક્રમણથી નુકશાન પામે છે. જે પ્રક્રિયાને સમજવા માટે આપણે શરીરની રચનાને થોડી સમજવી પડશે.

- કોષકેન્દ્ર (પ્રોટીન્સ) રક્તરત્રાવ
- કોષરસ (ચરબી કાર્બોહાઇડ્રેટ્સ)



મનુષ્યના શરીરનો નાનામાં નાનો ભાગ એ કોષ છે. કોષોના સમુદયથી પેશી બને છે અને પેશીથી અવચલ અને અવચલથી અંગો અને અંગોના જોડાણથી તંત્ર બને છે. આ તંત્રના જોડાણથી શરીર...

કોષ — પેશી — અવચલ — અંગ — તંત્ર — શરીર



આ તમામ કોષોમાં કોષકેન્દ્રમાં રક્તવાહીનીઓ રક્ત (લોહી) પહોંચાડે છે. જેમાં શરીરને તમામ પ્રકારના પોષકતત્વો, પાણી, ઓક્સિજન વગેરે મળે છે તથા સાથે કોષમાં WBC(શ્વેતકણ), RBC(રક્તકણ) સેકડોની સંખ્યામાં છે કે જે અગત્યની ભૂમિકા ભજવે છે.

મુખ્યત્વે આપણા શરીરને ચાર પોષકતત્વોની જરૂર પડે છે. (૧) પ્રોટીન (૨) કાર્બોહાઈડ્રેટ (૩) મિનરલ્સ (૪) ફેટ (ચરબી).

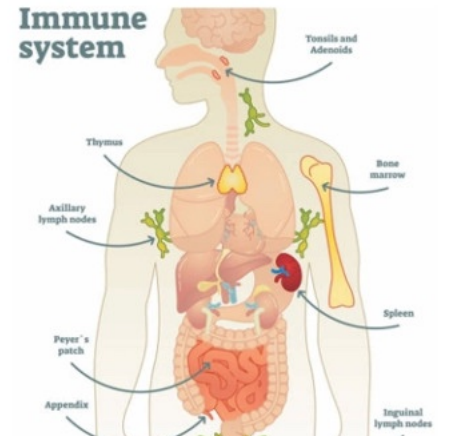
આપણાં શરીરમાં ચાર દુશ્મનો શરીર પર ATTACK કરે છે. જેવા કે (૧) વાયરલ (૨) બેક્ટેરીયા (૩) ફંગસ (૪) આલગી. જેનાથી બિમારીઓ થાય છે. તેમાંથી ૮૦% બિમારીઓ વાયરલ અને બેક્ટેરીયાથી થાય છે જેમ કે (૧) વાયરલ થી - તાવ, ફ્લુ, સ્વાઈન ફ્લુ, ચીકનગુનીયા, કમળો, કમળી (૨) બેક્ટેરીયાથી - ટાઈફોઈડ, ઝાડા ઉલ્ટી, ક્રુડ પોઈઝન, ટીબી, કોલેરા વગેરે થાય ઉપરાંત (૩) ફંગસ થી ચામડીના રોગો અને (૪) આલગીથી ક્રુમીના રોગો થાય છે અને આ શરીરના દુશ્મનોના આક્રમણથી આપણા શરીરની IMMUNE SYSTEM (રોગપ્રતિકારક શક્તિ) પર અસર થાય છે.

## ▶▶▶ IMMUNE SYSTEM (રોગપ્રતિકારક શક્તિ) શું છે?

આપણે હંમેશા બેક્ટેરીયા, વાયરસ, ફંગસ, પ્રદુષણ વગેરેથી ઘેરાયેલા છીએ. જે દરેક ક્ષણે મોટી સંખ્યામાં આપણા શરીરમાં શ્વાસોશ્વાસથી અને મુખથી શરીરમાં પ્રવેશતા રહે છે. જે ખૂબ જ શક્તિશાળી છે જે આપણા શરીરને Dismantle કરે છે.

ઉ.દા. તરીકે એક મૃત શરીર (શબને જુઓ) થોડા જ અઠવાડિયામાં પડી રહેલું શરીર Decayed અને Destroyed વિનાશ થઈ જાય છે. આવું કેમ ???

એનાથી દુઃખ કે પીડાવાની જરૂર નથી. આપણા શરીરમાં કુદરતે એક Attentive Doctor કે જે ૨૪ કલાક X ૭ દિવસ/રાત કામ કરતો મુકેલ છે. જે ચમત્કારીક અને કુદરતી રીતે આપણા શરીરનું રક્ષણ કરે છે. જે ચમત્કારીક કુદરતી રીતે રક્ષણ પુરી પાડતી Mechanism (મીકેનીઝમ-આપમેળે કામ કરતી સીસ્ટમ) ને Immune System કહે છે. રોગ પ્રતિકારક શક્તિ કે જે હંમેશા નિયમિત કામ કરતી જોઈ શકો છો? અને જ્યારે રોગપ્રતિકારક શક્તિ (Immune System) કેટલાક કારણોથી FAIL (નિષ્ફળ) થાય ત્યારે ખબર પણ પડે છે, જેમ કે શરીરમાં કોઈ જગ્યાએ Cut(ચીરો) પડે. ત્યારે શરીરને ઝડપથી અંદરથી રૂઝ આપવાની પ્રક્રિયા થાય છે. જો Immune System સલામત હશે તો ખૂબ જ ઝડપથી તે ઘાવ માં રૂઝ આવી જશે અને જે બેક્ટેરીયા શરીરમાં ગયેલા હશે તે નાશ પામશે. જ્યારે આપણે શ્વાસોશ્વાસની ક્રિયા કરતા રહીએ છીએ, ત્યારે સેંકડો જીવાણુઓ, બેક્ટેરીયા અને વાયરસ હવાની સાથે શરીરમાં પ્રવેશ કરે છે. ત્યારે આપણાં શરીરમાંની Immune System જે આપણાં શરીરમાં પણ કેટલાક સૈનિકો તરીકે કામ કરતાં સુક્ષ્મ જીવાણુઓ તેના હુમલાની સામે લડે છે, મારે છે અને શરીરને બચાવીને રક્ષણ આપે છે. પણ કોઈકવાર વધારે પડતા હુમલાને કારણે આપણાં સૈનિક તરીકે કામ કરતાં સુક્ષ્મ જીવાણુઓ ખતમ થાય ત્યારે Immune System Fail થાય છે અને આ બહારથી પ્રવેશેલા જીવાણુઓ દુશ્મનના સ્વરૂપમાં કોષોને પણ નુકશાન પહોંચાડે છે. જ્યારે Immune System શરીરને મજબૂત અને કાયમ રાખે છે. તેમાં અવરોધ પેદા થાય છે. જેમ કે, કોષોમાં લોહી વડે ઓક્સિજન, પાણી વગેરે શરીરના જે ભાગને મળે છે જે હવે ન મળવાથી શરીરનું જે તે અંગ તેનું કામ કરવામાં નિષ્ફળ જાય છે જેના કારણે શરીરમાં મોટી બિમારીઓ ઉદ્ભવે છે.



ઉ.દા. શરીરમાં આવેલ સ્વાદુપીંડ (Pancreas) ના બધા જ કોષો મજબૂત હોય અને તમામ પ્રકારના પોષકતત્વો અથવા તે કોષોને સક્રિય રહેવા માટે જે તે જરૂરીયાત પૂરી થતી હોય તો તેનું કાર્ય Insulin નામની રસી બનાવવાનું છે. જે આપણા ટેસ્ટ માટે મીઠાઈ, ચા, કોફી યા અન્ય ભોજન પીણા દ્વારા વધારાની ખાંડ શરીરમાં જાય છે, તે લોહીમાં ભળે અને આ ઈન્સ્યુલીન ની રસી તે વધારાની ખાંડની માત્રાને દૂર કરે છે. પરંતુ, જો હવે આ સ્વાદુપીંડના કોષો મજબૂત હોય તો આ કાર્ય નિરંતર થતું રહે છે.

જ્યારે સ્વાદુપીંડને નુકશાન પહોંચે ત્યારે તે કાર્ય ધીમું કરે છે અને સુગરની માત્રા લોહીમાં વધે ત્યારે ડોક્ટર આપણને જાણ કરે છે કે તમને ડાયાબીટીસ થયું છે અને Insulin ની ટેબ્લેટ અથવા ઈન્જેક્શનના સ્વરૂપે બહારથી આપે છે. જેમ જેમ આ Cell (કોષો) વધારે ડેમેજ થાય (મરતા જાય) તેમ તેમ ડોઝ વધારતા જવું પડે છે. આ રીતે શરીરમાં બિમારી ઘર કરે છે.

ટુંકમાં શરીરની Immune System ખુબ જ અગત્યનો ભાગ ભજવે છે. જે આ રીતે અસર થવાથી શરીરમાં Oxidative Stress પેદા કરે છે અને શરીરને જોઈતા પોષકતત્વો વગેરેની ઉણપથી પરિણામ સ્વરૂપે લાંબા ગાળે મોટી બિમારીથી શરીર પીડાય છે.

પરિણામ : (૧) હોસ્પિટલ + દર્દની પીડા

(૨) મોટો સમય + મોટા પૈસાનો ખર્ચ

આ પરિસ્થિતિથી બચવાના બે રસ્તા છે.

(૧) કુદરતી જીવન જીવવું : પરંતુ શું આજના સમયમાં કુદરતી જીવન જીવવું Possible છે?

જવાબ છે - ના

(૨) MI Lifestyle ની Elements Wellness અને On & On ની બ્રાન્ડેડ પ્રોડક્ટ.

નોંધ : આ તમામ પ્રોડક્ટ્સ એ કોઈ ચોક્કસ બિમારી માટે બનેલી નથી. પરંતુ આપણા શરીરમાં પોષકતત્વોની ઉણપના પૂરક તરીકે કામ કરે છે અને જે તે બિમારીના મૂળમાં જઈ આપમેળે કામ કરે છે. આ પ્રોડક્ટ્સના ઉપયોગથી હજારો દર્દીઓને અલગ-અલગ બિમારીમાં સારા પરિણામો મળેલ છે. મુખ્યત્વે આ તમામ પ્રોડક્ટ્સનું કામ શરીરને નિરોગી અને તંદુરસ્ત બનાવવાનું છે.



## આયુહીલ



Pack Size : 50 gms.

### ફાયદાઓ :-

આયુહીલ એલિમેન્ટ્સ વેલનેસ દ્વારા બનાવેલ એક આયુર્વેદિક પ્રોડક્ટ છે.

આયુહીલના ઉપયોગથી પગના વાટીયામાં રાહત આપે છે. જે જગ્યાએ વાટીયા હોય તે જગ્યાએ સારી રીતે સાફ કરીને વાટીયાવાળી જગ્યાએ લગાડવું.



### વાપરવાની રીત :-

- આયુહીલ દિવસમાં બે થી ત્રણ વાર વાટીયાવાળી જગ્યાએ સારી રીતે સાફ કરીને લગાવવું.

## હર્બલ રોલ ઓન ઈન્હેલર



Pack Size : 8 ml.

### ફાયદાઓ :-

- ઓન એન્ડ ઓન હર્બલ રોલ ઓન ઈન્હેલર કપુર અને અજમાના અર્કમાંથી બનાવેલ આયુર્વેદિક અને યુનિક પ્રોડક્ટ છે.
- શરદી, નાક બંધ અને ગળામાં ઈન્ફેક્શનથી રાહત આપે છે અને વાયરસ ઈન્ફેક્શન સામે લડે છે.
- વાયરસ અને બેક્ટેરીયાના સંક્રમણથી બચાવે છે.



### વાપરવાની રીત :-

- ઓન એન્ડ ઓન રોલ ઓન ઈન્હેલરને હથેળીઓ અથવા રૂમાલમાં ઘસીને નાક દ્વારા બે થી ત્રણ વાર અથવા વધારે વખત સુધવું.

## પ્રો. નાસીકા નોઝલ સ્પ્રે.



Pack Size : 20 ml.

### ફાયદાઓ :-

- એલિમેન્ટ્સ પ્રો. નાસીકા નોઝલ સ્પ્રે. વાયરસ અને બેક્ટેરીયા ઈન્ફેક્શનથી આપણા શરીરની રક્ષા માટે ખાસ બનાવવામાં આવેલ છે.
- અનંતમૂળ, નીલગીરી તેલ, મીન્ટ ઓઈલ અને ટી ટ્રી ઓઈલ જેવી જડીબુટ્ટીઓથી બનાવવામાં આવેલ આયુર્વેદિક નોઝલ સ્પ્રે. છે.
- પ્રો. નાસીકા નોઝલ સ્પ્રે.આપણા શરીરને વાયરસ ઈન્ફેક્શનથી આપણા શરીરની રક્ષા કરે છે.
- નાક દ્વારા ચેપ લાગવાની સમસ્યાઓથી આપણા શરીરને બચાવે છે.



### વાપરવાની રીત :-

- નાસીકા નોઝલ સ્પ્રે.ને દિવસમાં બે થી ત્રણ વાર ઉપયોગ કરવો તેમજ ભીડભાડવાળી જગ્યાએથી આવીને નાસીકા નોઝલ સ્પ્રે. નો ઉપયોગ કરવો.
- ૧૨ વર્ષથી ઉપરની વ્યક્તિઓએ નાસીકા નોઝલ સ્પ્રે.નો ઉપયોગ કરવો.
- નોંધ** - આ પેકેટ ખોલ્યા પછી તેને ૩૦ દિવસમાં ઉપયોગ કરી લેવો.



## હેર કલર શેમ્પૂ



### ફાયદાઓ :-

- ઓન એન્ડ ઓન હેર કલર શેમ્પૂએ ફક્ત પાંચ મીનીટમાં જ વાળને કાલા તેમજ વાળની સાઈનીંગ વધારે છે.
- લાંબા સમય સુધી વાળને કાળા બનાવી રાખે છે.
- વાળની ચમક વધારે છે. તેથી વાળની ખૂબસુરતી જાળવવામાં મદદ કરે છે.



### વાપરવાની રીત :-

- સ્નાન કરતી વખતે માથામાં આ શેમ્પૂ પડીને નાખી પાંચ મીનીટ રહેવા દઈ, પછી માથું ઘોઈ નાખવું.





## હર્બલ દૂથપેસ્ટ

ON & ON

- ફ્લોરાઈડ વગરની એકમાત્ર દૂથપેસ્ટ.
- દાંતને સફેદ રાખે છે.
- દાંત અને પેટાની મજબૂતી જાળવવામાં મદદ કરે છે.
- દાંતના સડા સામે લડે છે.
- દાંતના પોલાણ સામે લડે છે.
- દાંત ઉપર બાઝતી કીટ(ક્ષારી)ને અટકાવે છે.
- દાંત અને પેટાની મજબૂતી જાળવવામાં મદદ કરે છે.
- શ્વાસને તાજગી આપે છે.
- પાચોરીયા સામે લડે છે.



Pack Size : (150 gm.)

એક પેસ્ટ...  
ફાયદા અનેક...



આ દૂથપેસ્ટ ૧૦૦% હર્બલ તેમજ કુદરતી રીતે બનાવવામાં આવેલ છે.

## રેડ હર્બલ દૂથપેસ્ટ

Elements  
WELLNESS

- દાંતને લગતી તકલીફો જેવી કે, પાચોરીયા, પેટામાં આવતો સોજો, મોટામાંથી આવતી દુર્ગંધને દૂર કરે છે તેમજ દાંતમાં જામેલા મેલને દૂર કરી દાંતને ચમકદાર બનાવે છે.
- દાંતમાં કળતર થતી અટકાવે છે તેમજ દાંતને સફેદ બનાવે છે.
- શ્વાસમાં તાજગી આપે છે અને સડા સામે લડે છે.
- દાંત અને પેટાની મજબૂતી જાળવવામાં મદદ કરે છે.



## ફ્રેશ-ઓ-ગાર્ડ જેલ દૂથપેસ્ટ

Elements  
WELLNESS

- એલીમેન્ટ્સની આ જેલ આધારીત દૂથપેસ્ટ છે જે, શ્વાસને આખો દિવસ તાજગી આપવાનું કામ કરે છે.
- અસરકારક રીતે સૂક્ષ્મજંતુઓ સામે લડે છે.
- દાંતની ચમક વધારે છે.
- ૧૦૦% શાકાહારી છે.
- બ્રશ ફૂલ, શ્વાસ ફૂલ.



## નેચરલ શોપ

ON & ON



સેન્ડલવૂડ સાબુ  
(75 Gm.)



મિલ્ક એન્ડ સ્ટ્રોબેરી  
(75 Gm.)



ટરમરીક સાબુ  
(75 Gm.)



નીમ સાબુ  
(75 Gm.)



પપૈયા સાબુ  
(75 Gm.)



## મહાભૃંગરાજ હર્બલ હેર ઓઇલ

- વાળ ખરતા અટકાવે છે.
- વાળ સફેદ થતા અટકાવે છે.
- ટાલ થતાં રોકે અને વાળ સારી રીતે રાખે છે.
- બે મોં વાળા વાળની સમસ્યામાં લાભદાયી.
- વાળનો ગ્રોથ કરે છે.
- વાળ કાળા બનાવે છે.
- ખોડો અટકાવે છે.
- નવા વાળ ઉગાડે છે.

### વાપરવાની રીત :-

- રાત્રે સૂતા પહેલા વાળની સારી રીતે માલીસ કરવી.
- સ્નાન કરીને તરત જ માથામાં તેલ નાખવું નહીં. વાળ સૂકાઈ જાય પછી તેલ નાખવું.



SCAN ME



Pack Size : (200 ml.)



વાળની દરેક સમસ્યાનું એકમાત્ર ઉપાય એટલે મહાભૃંગરાજ હર્બલ હેર ઓઇલ

## કમ્પલીટ કેર શેમ્પૂ

- કમ્પલીટ કેર શેમ્પૂમાં રહેલા તત્વો વાળને સાફ કરવાનું, સંપુર્ણ પોષણ આપવાનું તેમજ કુદરતી ચમક આપવાનું કામ કરે છે.
- વાળને પાતળા થતાં અટકાવે છે, શુષ્કવાળને પુનઃ સ્થાપિત કરે છે અને ચિરાયેલા વાળને રીપેર કરવાનું કામ કરે છે.
- આમાં રહેલા વિવિધ ઓઇલ સુકા અને ક્ષતિગ્રસ્ત વાળને પોષણ આપી. મજબૂત અને તંદુરસ્ત બનાવે છે.
- આ શેમ્પૂ પુરૂષો અને મહીલાઓ બંને ઉપયોગ કરી શકે છે.



SCAN ME



Pack Size : (200 ml.)

## એન્ટી ડેન્ડ્રફ શેમ્પૂ

- વાળમાં થતાં ડેન્ડ્રફની સમસ્યા (ખોડાની સમસ્યા) વાળ ખરાબ થવાનું એક કારણ છે.
- આ એન્ટી ડેન્ડ્રફ શેમ્પૂ અનેક હર્બલ તેલના અર્કમાંથી બનાવવામાં આવેલ છે. આના ઉપયોગથી ખોડાની સમસ્યા ઝડપથી દૂર કરી વાળને તૂટતા અટકાવી ચમક પ્રદાન કરે છે.
- આ શેમ્પૂ પુરૂષો અને મહીલાઓ બંને ઉપયોગ કરી શકે છે.



SCAN ME



Pack Size : (200 ml.)

## 8 ઈન 1 હેર કન્ડીશનર

- બજારમાં પહેલીવાર, એલિમેન્ટ્સ વેલનેસે હાનિકારક યુ.વી. કિરણોથી વાળને સુરક્ષિત રાખવા માટે આ પ્રોડક્ટ લોન્ચ કરી છે.

### જેના ફાયદાઓ :-

- વાળના પતનને અટકાવે છે.
- વાળ પર રંગ જમાવટ સુધારે છે.
- વાળ પર કરેલ કલરને અસર લાંબા સમય સુધી ટકાવી રાખે છે. (30 ઘોવાણ સુધી)
- ક્ષતિગ્રસ્ત વાળને પોષણ આપી સુધારો કરે છે.
- વધુ અસરકારક પરિણામ મેળવવા માટે દર અઠવાડિયે ઉપયોગ કરવો.



SCAN ME



Pack Size : (100 ml.)



## રેન્ડીયન્ટ ગ્લો ફેશવોશ

- આ ફેશવોશ ત્વચાને સાફ કરવાનું, મૃત કોષોને હટાવી ત્વચાને ચમકીલી તેમજ કરચલી રહીત બનાવવાનું કામ કરે છે.
- આ ફેશવોશમાં રહેલા જટીલ ખનીજ મૃત કોષોને નાબૂદ કરવામાં ત્વચાને એક્ઝોલીટ કરે છે. જે કુદરતી ત્વચાને પુનઃ સ્થાપિત કરવામાં મદદ કરે છે.
- પરસેવો, ઘૂળ, તેલ, પ્રદૂષણથી ચહેરા પર થતી ખરાબ અસરને ઝડપથી દૂર કરી, સ્કીન સાફ કરી, ત્વચાને નરમ અને મોસ્ચ્યુરાઈઝ્ડ પણ કરે છે.
- આ ફેશવોશનો ઉપયોગ સ્ત્રી અને પુરૂષ બંને કરી શકે છે.

Elements  
WELLNESS



SCAN ME



Pack Size : (100 gm.)

## થ્રી ઈન વન ફેશ વોશ

આ એક વિશેષ રચના કરેલું સૌમ્ય ફેશવોશ છે, જે ખીલ પેદા કરતા જીવાણુ, છીંદ્રોની અંદરથી નીકળતા વધુ પડતા તેલ, ગંદકીને દૂર કરી ત્વચાને સુંદર બનાવે છે. હથેળીમાં ફેશવોશ લઈને જરૂરી માત્રા સાથે દિવસમાં બે થી ત્રણ વાર ચહેરા અને ગળા પર ગોળાકાર ગતિથી નિયમિત હળવાશથી મસાજ કરો. ૫ વર્ષથી નાના બાળકો માટે ઉપયોગમાં લેવું નહીં.

Elements  
WELLNESS



SCAN ME



Pack Size : (60 gms.)

## મલ્ટી એક્શન ફેરનેશ ક્રિમ

- એલિમેન્ટ્સ મલ્ટી એક્શન ફેરનેશ ક્રીમ ત્વચાને ફેરનેશ ગ્લો આપે છે, તેમજ તેમાં રહેલા મલ્ટી વિટામીન ત્વચાને કુદરતી ગોરાપણુ આપે છે.
- આ ક્રીમમાં રહેલા મીનરલ કોમ્પ્લેક્સ ત્વચાના કોષના વિકાસને વધારી, ત્વચાને ચમકદાર કરી મોસ્ચ્યુરાઈઝ્ડ કરે છે.
- શ્રેષ્ઠ પરિણામ માટે વ્યક્તિએ દરરોજ ચહેરા અને ગળા પર ક્રિમની મસાજ કરવી જોઈએ.
- તમામ પ્રકારની સ્કીન માટે વાપરી શકાય છે.

Elements  
WELLNESS



SCAN ME



Pack Size : (100 gm.)

## બોડી બટર ક્રિમ

- આ બોડી બટર ત્વચાને માખણની જેમ નરમ બનાવીને ત્વચાના કોષોને પુનઃ જીવિત કરે છે, કરચળીઓ અટકાવવામાં મદદરૂપ થાય છે.
- ચામડીને પાણીથી સાફ કર્યા પછી ધીરે - ધીરે અંદર શોષાય ત્યાં સુધી હળવા હાથે જરૂરી માત્રામાં લગાવવાથી ચામડીમાં ચમક અને તેજ લાવે છે.

ON & ON



SCAN ME



Pack Size : (100 gm.)

## આઈએનર્જી ડ્રોપ

- એલિમેન્ટ્સ વેલનેસ આઈએનર્જી ડ્રોપ આ એક આયુર્વેદિક ડ્રોપ છે.
- એલિમેન્ટ્સ વેલનેસ આઈએનર્જી ડ્રોપ આંખોને સ્વસ્થ અને સ્વચ્છ રાખે છે.
- આઈએનર્જી ડ્રોપ આંખોની થકાવટને દૂર કરે છે.
- આઈએનર્જી ડ્રોપ આંખોની લાલાશ, આંખમાં ખજવાળ, આંખોની બળતરા વિગેરે ઘટાડવામાં મદદ કરે છે.
- આંખોની તંદુરસ્તી માટે આ ડ્રોપનો ઉપયોગ કરી શકાય છે.
- નોંધ :-** આ ડ્રોપનું ટાંકણુ ખોલ્યા પછી ૧ મહીનાની અંદર જ આ ડ્રોપને ચુગ કરવો પછી વાપરવો નહીં.
- વાપરવાની રીત :-** આંખોમાં ૨ ટીપા દિવસમાં બે વાર પુખ્તવચના લોકો માટે

Elements  
WELLNESS



SCAN ME



Pack Size : 10 ml.



## દેશી ક્વાહા ગ્રીન યા

### ફાયદાઓ :-

- ▶ પેટ પરની વધારાની ચરબીનું નિયંત્રણ અને પાચન સુધારવામાં મદદ કરે છે.
- ▶ ખાંસી, શરદી અને ગળાના દુઃખાવામાં ખૂબ રાહત આપે છે.
- ▶ શરીરને ડીટોક્ષ સફાઈ (શુદ્ધિકરણ) કરવામાં મદદ કરે છે.
- ▶ રોગપ્રતિકારક શક્તિ વધારે છે.
- ▶ હૃદય તંદુરસ્ત રાખે છે અને આરોગ્ય સુધારે છે.



SCAN ME

### ફાયદાઓ :-

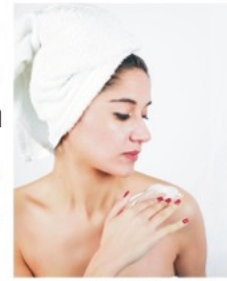
- ▶ ઊવનશક્તિ વધારે છે અને શરીરના કોષોને નુકશાનથી રક્ષણ આપે છે.
- ▶ તાણ અને અસ્વસ્થતા ઘટાડવામાં મદદ કરે છે. મગજના કાર્યમાં સુધારો કરે છે અને ઈન્દ્રિયોને તીવ્ર બનાવે છે.
- ▶ એન્ટીઓક્સિડન્ટ અને બળતરા વિરોધી છે.
- ▶ ત્વચામાં તેજ લાવે છે.



SCAN ME

## ઈમોલીએન્ટ બોડી ક્રિમ

ઈમોલીએન્ટ બોડી ક્રિમ વાપરવાથી ત્વચાને ચમકદાર બનાવે છે. ચામડીને સુવાળી બનાવે છે. ત્વચાની સાઈનીંગમાં વધારો કરે છે. તેમજ અંદરની નમી ને સોખી રાખે છે. એડીમાં પડતા વાઢીયા સામે પણ ફાયદાકારક છે. હાથની કોણીને મુલાયમ બનાવે છે. આ બોડી ક્રિમ વાપરવાથી ત્વચા માટે ખૂબ જ ફાયદાકારક છે. ચામડીના છીદ્રોમાં રહેલ મેલ કાઢી ચામડીને સફેદ બનાવે છે.



SCAN ME



Pack Size : (200 ml.)

## વાઈટનીંગ બોડી લોશન

વાઈટનીંગ બોડી લોશન સ્કીનને વાઈટનીંગ રાખવાનું કામ કરે છે. સેલને જનરેટ કરી ત્વચામાં એક ગજબની નિખાર લાવવાનું કામ કરે છે. ફોલ્લીઓ, કાળા ડાઘા અને કરચળીઓ મટાડવાનું કામ કરે છે તેમજ ચામડીને સુવાળી બનાવે છે.



SCAN ME



Pack Size : (100 ml.)

## કોકોઆ બટર બોડી લોશન

રુખી ત્વચાને મુલાયમ બનાવે છે અને મોસ્ચરને સમતોલમાં રાખે છે. મીનરલ અને મલ્ટી વિટામીન કોમ્પ્લેક્ષ જે કોષને રીજનરેટ કરી ત્વચાની સ્કૂર્તિમાં વધારો કરે છે અને ત્વચામાં એક ગજબની ચમક લાવે છે તેમજ ત્વચાને સૂવાળી, સફેદ તેમજ ત્વચામાં તેજસ્વીપણુ લાવે છે.



SCAN ME



Pack Size : (200 ml.)

## ઈન્સ્ટેન્સ મોસ્ચ્યુરાઈઝિંગ બોડી લોશન(એલોવેરા)

ઈન્સ્ટેન્સ મોસ્ચ્યુરાઈઝિંગ બોડી લોશન ત્વચા માટે ખૂબ જ ફાયદાકારક છે. આમાં પ્રોટીનના ગુણ હોવાથી ત્વચાને સુંદર તેમજ સુવાળી બનાવે છે. આના દરરોજ ઉપયોગથી ચામડી ચમકદાર તેમજ એક ગજબની સાઈનીંગ લાવે છે.



SCAN ME

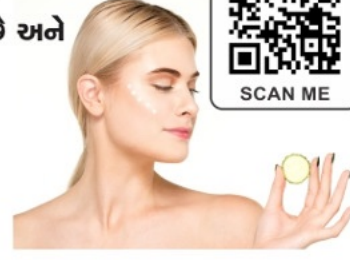


Pack Size : (200 ml.)



## ઈજુએ-૧૨ ડે પ્રોટેક્શન ક્રિમ (એન્ટી એજિંગ એક્શન)

- આ ક્રિમ ત્વચાને મોરચ્યુરાઈઝ કરી કરચલીઓ ઘટાડવામાં મદદ કરે છે.
- આમાં રહેલ ખનિજ અને હર્બો-વિટામીન ત્વચાને તત્કાલ ટાઈટ કરે છે અને નેચરલ ઓઈલના કારણે ત્વચા મખમલ જેવી બનાવે છે.
- આ ક્રિમ ત્વચાને પર્યાવરણ ના બ્રાહ્મ અસરોથી સુરક્ષિત કરે છે.
- શ્રેષ્ઠ પરિણામ માટે દિવસે EGA-12 ડે પ્રોટેક્શન ક્રિમ અને રાત્રીના સમયે EGA-12 નાઈટ રીપેર ક્રિમનો ઉપયોગ કરો.



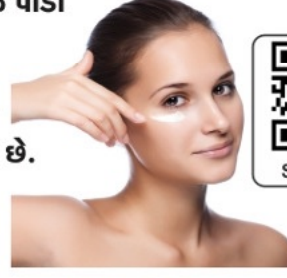
Elements  
WELLNESS



Pack Size : (50 ml.)

## ઈજુએ-૧૨ નાઈટ રીપેર ક્રિમ

- આરામ કરતી વખતે હાઈડ્રેશનની પ્રક્રિયા ધ્વારા ત્વચાને પોષણ પુરુ પાડી ત્વચાના તેજને સુધારે છે.
- ઊંઘના સમયમાં ચહેરા પરના વૃદ્ધત્વના ચિન્હોનું સમારકામ કરે છે.
- ત્વચાની કરચળીઓ દૂર કરી, સ્કીન ટાઈટ કરી ચહેરો સુંદર બનાવે છે. ત્વચા માટે અત્યંત લાભદાયી છે.
- યુ.વી. કિરણોથી ચામડીને રક્ષણ આપે છે.



Elements  
WELLNESS



Pack Size : (50 ml.)

## અંડર આઈ ક્રીમ

આંખોની નીચેના ડાર્ક સર્કલ્સ (કાળા ડાઘા)ને દૂર કરવાનું કામ કરે છે. લચી પડેલ ચામડીને રીપેર કરી ચામડીને ટાઈટ કરવાનું કામ કરે છે. આંખોની આસપાસ પડેલ કચચળીઓને દૂર કરવાનું કામ કરે છે. અનિયમિત ઊંઘ, માનસિક તનાવ તેમજ લોહીની અશુદ્ધિઓથી પડતા કાળા ડાઘાઓને દૂર કરવાનું કામ કરે છે.



Elements  
WELLNESS



Pack Size : (15 Gm.)

## એક્ટી- ફ્રેશ શેવિંગ જેલ

- સામાન્ય શેવિંગ જેલની સરખામણીમાં આ શેવિંગ જેલ વધુ અસરકારક છે.
- કુદરતી તત્વોનો અર્ક અને એલાન્ટોઈન થી સમૃદ્ધ હોવાના કારણે સરળ અને સલામત શેવિંગનો અનુભવ આપે છે.
- તેમાં રહેલ હળવું સરફેક્ટન્ટ ફોર્મુલા રેઝરના કારણે થતી બળતરામાં રાહત આપે છે.
- અલ્લેટોન હોવાના કારણે કોઈપણ કટમાં ઝડપથી રાહત મળે છે.
- ત્વચાની સલામતી માટે શેવિંગ જેલ ત્વચારોગના નિષ્ણાતો દ્વારા પરિક્ષણ થયેલ છે.



Elements  
WELLNESS



Pack Size : 80 gm.

## મોચ્યુરાઈઝિંગ હેન્ડવોશ

- આ હેન્ડવોશ સામાન્ય હેન્ડવોશ કરતાં ઘણી વિશેષતા ધરાવે છે. જેવી કે હાથને સંપૂર્ણ કિટાણુરહિત કરવાની સાથે હાથને કોમળ અને નરમ બનાવે છે.
- એક કરતાં વધારે તત્વોના કારણે આ હેન્ડવોશ ચામડીનું pH લેવલ જાળવી રાખવામાં મદદ કરે છે. ગિલસરીન સાથે અન્ય તત્વોનો ઉપયોગ થયેલ હોવાથી ચામડી છોલાવવાનો પ્રોબ્લેમ થતો નથી.



Elements  
WELLNESS



Pack Size : (500 ml.)





100% શુદ્ધ શાકાહારી છે. Pack Size : 30 Sachet  
1 Sachet : 14 gm.

## દિવસમાં માત્ર એક સચેટ

બદલાતી જીવનશૈલી, અસમય ખાન-પાન, ફાસ્ટફૂડનું વધુ પ્રમાણમાં સેવન, ઓછી એક્સસાઈઝના કારણે મોટાપો એક આમ વાત છે. મોટાપો આસાનથી વધે છે, પરંતુ તેને ઉતારવો એક કઠીન કામ છે.

- મેલ્ટફેટ એ પોતાની નામની માફક મેલ્ટ એટલે ઓગાળવું અને ફેટ એટલે ચરબી, મેલ્ટફેટ ચરબી ઓગાળવાનું કામ કરે છે, એ પણ શરીરને કંઈપણ નુકશાન કર્યા વિના.
- બજારમાં વેચાતી વિવિધ પ્રોડક્ટ ચરબી તો ઉતારે છે, પરંતુ સાથે સાથે કીડની, લીવર તેમજ શરીરના અંગોને ડેમેજ કરે છે, જેના કારણે ગંભીર બિમારીઓનો ભોગ બનવો પડે છે, અથવા ગણી વખતે વજન ઉતારવાના ચક્કરમાં માણસનું મૃત્યુ થઈ જાય છે.
- મેલ્ટફેટએ વિવિધ આયુર્વેદિક જડીબુટ્ટીનો ઉપયોગ કરી વૈજ્ઞાનિક રીસર્ચ દ્વારા બનાવેલ એક આયુર્વેદિક પેટેન્ટેડ પ્રોડક્ટ છે.
- મેલ્ટફેટમાં વિવિધ જડીબુટ્ટી જેવી કે, વૃક્ષમલા, ત્રિકટુ, અમલતાસ, હરીતકી, ગુગલુ, ઈસબગુલ અને વિડંગા જેવી શક્તિશાળી જડીબુટ્ટીનો ઉપયોગ કરીને બનાવેલ એક આયુર્વેદિક પ્રોડક્ટ છે.
- આમાં રહેલ હર્બલ તેમજ ઈલાયચીના સ્વાદના કારણે આ પ્રોડક્ટને વધુ લાજવાબ બનાવે છે.
- મેલ્ટફેટએ શરીરની વધારાની ચરબી ઓગાળી શરીરને સ્લીમ બનાવવાનું કામ કરે છે.

### વધુ સારા રીઝલ્ટ માટે :-

- સવારે વોકીંગ, યોગ, મેડીટેશન અથવા એક્સસાઈઝ દિવસ દરમિયાન ૪૫ મિનીટ સુધી કરવી, ઝડપી રીઝલ્ટ માટે એક્સસાઈઝએ એક આગવી ભૂમીકા ભજવે છે.
- ઓછી કેલરીવાળા આહાર, ઓછા કાર્બોહાઈડ્રેટવાળા આહાર તેમજ ઓછી ચરબીવાળા આહાર ખાવા., ઘી, તેલ, આઈસ્ક્રીમ, કેક, વધુ કેલરીવાળા જ્યુશ વિગેરે બંધ કરવા. તેમજ ચા - કોફી વધુ માત્રામાં ન પીવી.
- વધુ માત્રામાં ફાયબરવાળો આહાર લેવો તેમજ વધુ માત્રામાં પાણી પીતા રહેવું, દિવસ દરમિયાન ૨ થી ૪ લીટર પાણી પીવું.
- આલ્કોહોલ, ધુમ્રપાન, તમાકુની વ્યસનથી બચવું.
- તનાવમુક્ત જીવન તેમજ ટેન્સન ફ્રી રહેવું.
- વધુ સારા રીઝલ્ટ માટે ઓછામાં ઓછું ૩ મહીના સુધી સળંગ લેવું.

### લેવાની પદ્ધતિ :-

દિવસમાં એક પડીકી લેવી, જમવાના ૨૦ મિનીટ પહેલા એક પડીકી ૩૦૦ml પાણીમાં નાખી, હલાવી તરત જ પી જવું પછી ૨૦૦ ml સાદુ પાણી પીવું હિતાવહ છે.

**ઉંમર** :- ૧૫ વર્ષ ઉપરની કોઈપણ સ્ત્રી-પુરૂષ વાપરી શકે છે.

**નોંધ** :- ૧૦ વર્ષથી નાના બાળકો અને ગર્ભવતી સ્ત્રીઓએ લેવું નહીં.

LOSE  
WEIGHT







**મુખ્ય ઘટકો** ▶ - તુલસી, વસાકા, ચષ્ઠિમધુ, કન્તકરી, પીપળી, કુલાંજન, કુદીના, શતી, બનાફસા

- ફાયદા**
- શરદી-ઉધરસમાં રાહત આપે છે.
  - સુકા અને ભીના બંને પ્રકારના કફ માટે ખુબજ અસરકારક છે.
  - કફ ને નરમ કરીને બહાર કાઢે છે.
  - આલ્કોહોલ ફી છે.
  - સુગર ફી છે.
  - ડાયાબીટીક પેશન્ટ પણ લઈ શકે છે.



Pack Size :  
100 ml Liquid



**ઉંમર** ▶ ૫ વર્ષથી ઉપરના તમામ લોકો માટે

**પ્રમાણ** ▶ સવારે નાસ્તો કર્યા પછી ૨ ચમચી અને રાત્રે ઉંઘતા પહેલા ૨ ચમચી લેવી.

**નોંધ** ▶ કફ-નીલ સાથે બીજી કોઈ કફ-સીરપ લેવાની જરૂર નથી.

▶ સારા રીઝલ્ટ માટે કફ-નીલ પછી અડધો કલાક સુધી પાણી ન પીવું.



Pack Size : 200 ml Liquid  
Pack Size : 60 Veg. Caps.

**મુખ્ય ઘટકો** ▶ - રેવન્ટચીની, કાલમેઘ, સરપુન્ખા, કાસની, ભુંગરાજ, કુતકી, ભૂ-આમલા, હરીતકી, પુર્નવા, અમલતાસ, કાકમચી

- ફાયદા**
- ▶ - ભૂખ અને પાચનક્રિયા સુધારે છે.
  - ▶ - ઓછી ભૂખ, કુલેલુ પેટ, અપચો, ગેસ, એસીડીટી, વધુ પડતા ઝાડા, નબળાઈ, વધારે પડતી ઉંઘ આવવી, ખાટા ઓડકાર, હીપેટાઈટીસ બી અને ઈ ના ઈન્ફેક્શનમાં ઉપયોગી.
  - ▶ - ઘણા બધા કારણોસર લીવરની સાઈઝમાં વધારો થાય છે. (સોજો આવે છે) આવા કેસમાં લીવ-અ-ગેન લીવરની સાઈઝને નોર્મલ કરવામાં મદદ કરે છે.



**કોના માટે** ▶ - ઓછી ભૂખ લાગવી, અપચો, ગેસ, એસીડીટી, નબળાઈ, વધારે પડતી ઉંઘ આવવી, હીપેટાઈટીસ બી અને ઈ ના ઈન્ફેક્શન માટે

**ઉંમર**

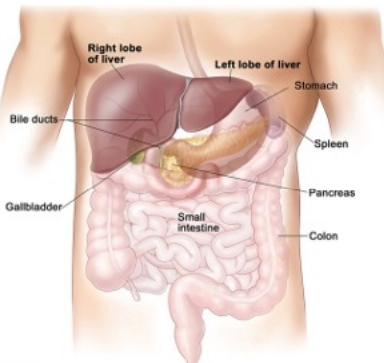
- ▶ - લીકવીડ : ૫ વર્ષ ઉપરના બાળકો અને પુખ્તવયના બધા લોકો માટે
- ▶ - કેપ્સ્યુલ : ૧૮ વર્ષથી ઉપરના તમામ વ્યક્તિઓ માટે

**લી-અ-ગેઈન (લીકવીડ)**

- ▶ - ૧ ચમચી - રોજ સવારે અને સાંજે જમ્યા પછી (બાળકો માટે)
- ▶ - ૨ ચમચી - રોજ સવારે અને સાંજે જમ્યા પછી (પુખ્તવયના વ્યક્તિ માટે)

**લી-અ-ગેઈન (કેપ્સ્યુલ)**

- ▶ - ૧ કેપ્સ્યુલ - રોજ સવારે અને સાંજે જમ્યા પછી (પુખ્તવયના વ્યક્તિ માટે)



## STAGES OF LIVER DAMAGE





## મલ્ટીગાર્ડ - બ્લડપ્યુરીફાયર



- મુખ્ય ઘટકો** ▶ - મંજીષ્ઠા, હરીદ્રા, પીપળી, નીમ, બીભીતકી, હરીતકી, વરૂણ, પુનર્નવા, યષ્ઠીમધુ, યુસીરા, સરીવા, વિદળગા, મેથી, આમળા, ભૂ-આમળા, ત્વાક
- ફાયદા** ▶ - મલ્ટીગાર્ડ-બ્લડ પ્યુરીફાયર શરીરમાં રહેલ લોહીને શુદ્ધ કરવાનું કામ કરે છે. જેથી શરીરના અવયવો સ્વસ્થ અને સ્વસ્થ રહે છે તેમજ ત્વચાની ચમકમાં વધારો થાય છે.  
- લોહી શુદ્ધ થવાથી ખીલ, ખરજબું, ઘાઘર, સોરાયસીસ તેમજ કોટ જેવા પ્રોબ્લેમમાં રાહત મળે છે.
- ઉંમર** ▶ - ૧૫ વર્ષથી ઉપરના દરેક વ્યક્તિ માટે
- પ્રમાણ** ▶ - સવારે નાસ્તો કર્યા પછી ૨ ચમચી અને રાત્રે જમ્યાપછી ૨ ચમચી લેવી.



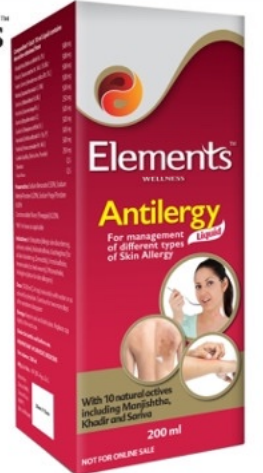
: Pack Size :  
200 ml Liquid



## એન્ટી એલર્જી લીક્વીડ



- મુખ્ય ઘટકો** ▶ - મંજીષ્ઠા, આદિર, સરેવા, શુદ્ધગેરીકા, નીમ, આમળાં, પદમક, હરિદ્રા, ગુકુચી
- ફાયદા** ▶ - એલીમેન્ટ્સ એન્ટી એલર્જી લિક્વીડ દરેક પ્રકારની એલર્જી મટાડવાનું કામ કરે છે.  
- શરીરના અલગ-અલગ ભાગો જેવા કે ચહેરા ઉપર, પેટ ઉપર, ગરદન ઉપર, પગ ઉપર લાલ ડાઘા, ફોલ્લીઓ તેમજ ખંજવાળ આવવી. શરદી, ખાંસી, આંખમાં બળતરા તેમજ ચામડીનું રીએક્શન વગેરે એલર્જીના કારણે જોવા મળે છે.  
- આપણાં શરીરને ખોરાક, ઘૂળ, રજકણ તેમજ અમૂક ચીજ વસ્તુના સ્પર્શથી પણ એલર્જી થતી હોય છે.  
- એન્ટી એલર્જી લિક્વીડ દરેક એલર્જી સામે રક્ષણ આપે છે.
- ઉંમર** ▶ - ૧૦ વર્ષથી ઉપરના તમામ વ્યક્તિ માટે
- ઉપયોગ કરવાની રીત** ▶ - પુખ્તવયના માટે ૨ ચમચી સવારે અને ૨ ચમચી સાંજે પાણી સાથે લેવી. (ભૂખ્યા પેટે)  
- બાળકો માટે ૧ ચમચી સવારે અને ૧ ચમચી સાંજે પાણી સાથે લેવી. (ભૂખ્યા પેટે)  
- લાંબા સમય સુધી રહેતી એલર્જી માટે (૪) અઠવાડીયા સુધી અથવા વધારે સમય સુધી લેવી.



Pack Size :  
200 ml Liquid



### ▶ નોંધ :-

- સુગરની માત્રા ઓછી હોવાથી ડાયાબીટીસના દર્દી પણ લઈ શકે છે.
- ગર્ભવતી અને સ્તનપાન કરાવતી મહિલાઓને ના આપવી.







આ પ્રોડક્ટ નેચરલી કામ કરતી હોવાથી હોર્મોન્સ સાથે છેડછાડ કરતી નથી.

### મુખ્ય ઘટકો >

- લોદ્રા, મંજુષ્ઠા, અશોકછાલ, બાલા, ગોખરૂ, નાગરમોઠા, ચંદ્રિમધુ, પુનર્નવા, દારૂહરિદ્રા, બ્રાહ્મી, શંખપુષ્પી, અશ્વગંધા, સફેદમુસળી, સતાવરી, અનંતમુલ, મધ, સુગર.

### ફાયદા >

- માસિક સમયે થતી તકલીફો માટે, સફેદ પાણીની સમસ્યા માટે.

### ઉંમર >

- માસિક ચાલુ થાય ત્યારપછીની ઉંમરની બધી સ્ત્રીઓ માટે

### પ્રમાણ >

#### ઉંમર થવા છતાં માસિકની શરૂઆત ના થઈ હોય તો :-

- પુમન કમ્પેનીયન > ૨ ચમચી રોજ સવારે અને સાંજે (જમ્યા પછી)
- ઈમ્યુનો-૩ પ્લસ > ૧ કેપ્સુલ રોજ સવારે અને સાંજે (જમ્યા પછી)
- ફીલીંગ લિક્વીડ > ૨ ચમચી રોજ દિવસમાં ૧ વાર (જમ્યા પછી)  
(ઓછામાં ઓછુ ૬ મહિના સુધી લેવું.)



#### અનિયમિત માસિક >

- પુમન કમ્પેનીયન > ૨ ચમચી રોજ સવારે અને સાંજે (જમ્યા પછી)
- બ્લડ પ્યુરીફાયર > ૨ ચમચી રોજ સવારે અને સાંજે (જમ્યા પછી)
- ફીલીંગ લિક્વીડ > ૨ ચમચી રોજ દિવસમાં ૧ વાર (જમ્યા પછી)  
(ઓછામાં ઓછુ ૬ મહિના સુધી લેવું)

#### માસિકના પ્રમાણમાં વધઘટ >

- પુમન કમ્પેનીયન > ૨ ચમચી રોજ સવારે અને સાંજે (જમ્યા પછી)
- ફીલીંગ લિક્વીડ > ૨ ચમચી રોજ દિવસમાં ૧ વાર (જમ્યા પછી)  
(ઓછામાં ઓછુ ૬ મહિના સુધી લેવું.)

#### માસિક સમયે થતી તકલીફો જેવી કે માનસિક તાણ, ભૂખમાં કમી, ઉંઘમાં ખલેલ, મૂડ બદલાવવો

- પુમન કમ્પેનીયન > ૨ ચમચી રોજ સવારે અને સાંજે (જમ્યા પછી)
- ફાઈટ સ્ટ્રેસ > ૧ કેપ્સુલ રોજ સવારે ૧ વાર (જમ્યા પછી)  
(ઓછામાં ઓછુ ૩ મહિના સુધી લેવું.)

#### માસિક સમયે થતી તકલીફો જેવી કે પેટમાં દુઃખાવો, માથામાં દુઃખાવો તથા બીજા શારીરિક દુઃખાવા.

- પુમન કમ્પેનીયન > ૨ ચમચી રોજ સવારે અને સાંજે (જમ્યા પછી)
- નો વેદના કેપ્સુલ > ૧ કેપ્સુલ સવારે અને ૧ કેપ્સુલ સાંજે (જમ્યા પછી)  
(ઓછામાં ઓછુ ૩ મહિના સુધી લેવું.)

Pack Size :  
200 ml Liquid



નોંધ : - ગર્ભવતી તેમજ સ્તનપાન કરાવતી મહિલાઓ એ પુમન કમ્પેનીયન નો ઉપયોગ કરવો નહી.  
- ફીલીંગ લિક્વીડના બદલામાં ફીલીંગ કેપ્સુલ પણ લઈ શકાય છે.



# સાચકલોવા કેપ્સ્યૂલ



PCOS અને PCOD ના પ્રોબ્લમમાં અસરકારક રીઝલ્ટ આપતી આ એક પ્રોડક્ટ છે.

## મુખ્ય ઘટકો >

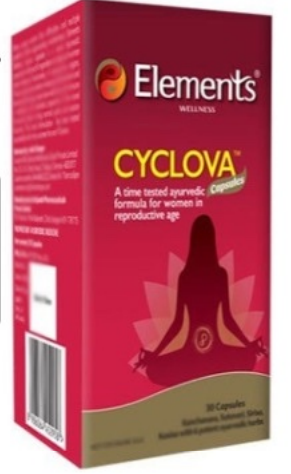
- કંચનારા, શતાવરી, વરૂણા, સીરીશા, શીગૃ, શુધ્ધ ગુગળ, શુધ્ધ શીલાજીત, શુધ્ધ હીંગ, શુધ્ધ કાસીશા, મેથી.

## ફાયદા >

- જે સ્ત્રીઓમાં વ્યંધત્વમાં PCOS અને PCOD કારણભૂત હોય એવા પ્રોબ્લમમાં સાચકલોવા ફાયદાકારક છે.
- સાચકલોવા શરીરમાં હોર્મોન્સ બેલેન્સ કરીને ગર્ભધારણની શક્યતામાં વધારો કરે છે.
- મેટાબોલીઝમ સિસ્ટમને સંતુલીત કરવાનું કામ કરે છે.
- ગર્ભાશયને ચોખ્ખુ બનાવે છે. માસિકચક્રમાં સુધારો લાવે છે.
- એગ્ગ સારી કવોલીટીના બનવામાં મદદ કરે છે તેમજ અંડાશયના ફંક્શનમાં સુધારો કરે છે.



SCAN ME



Pack Size :  
30 Cap.

## ઉંમર > પ્રજનન વયની મહિલાઓ માટે

## પ્રમાણ >

- સવારે ૧ કેપ્સ્યૂલ અને સાંજે ૧ કેપ્સ્યૂલ જમ્યાપછી લેવી.
- (વધુ સારા રીઝલ્ટ માટે ઓછામાં ઓછી ૬ મહિના સુધી લેવી.)
- હેલ્થી ફળો ખાવા., - યોગ, મેડીટેશન તેમજ ટેન્શન ફ્રી જીવન જીવવું.

**PCOD**  
PCOD IS NOT A  
DECEASE  
IT IS A LIFESTYLE  
DISORDER



Polycystic Ovary Syndrome

# પ્રિવીવોશ



- પ્રિવીવોશ એક સ્પેશિયલ પ્રોડક્ટ છે. જે સ્ત્રીઓના પ્રાઈવેટ પાર્ટની સ્વચ્છતા જાળવવામાં મદદ કરે છે.
- આ પ્રોડક્ટ પેરાબીન ફ્રી, સલ્ફેટ ફ્રી અને ડાયોકસીન ફ્રી હોવાથી ૧૦૦% સુરક્ષીત છે.
- પ્રિવીવોશ સ્ત્રીઓના પ્રાઈવેટ પાર્ટમાં થતી તકલીફો જેવી કે ખંજવાળ, બેક્ટેરીયલ ઈન્ફેક્શન, ખરાબ સ્મેલ, બળતરામાં રાહત આપે છે.
- સ્ત્રીઓના પ્રાઈવેટ પાર્ટમાં pH લેવલનું બેલેન્સ (3.5 થી 4.5) જાળવવામાં મદદ કરે છે.
- પ્રિવીવોશ દરેક ઉંમરની સ્ત્રીઓ માટે ઉપયોગી છે.
- દરેક ઋતુમાં વાપરી શકાય છે.
- પ્રિવીવોશ માસિક સમયગાળા દરમિયાન, પ્રેગન્ટ્સી પહેલા અને પછી પબ્લિક વોશરૂમનો ઉપયોગ કર્યા પછી તેમજ શારીરિક સબંધ બાંધ્યા પછી પ્રાઈવેટ પાર્ટની સ્વચ્છતા માટે વાપરી શકાય છે.



SCAN ME



Pack Size :  
100 ml

પ્રમાણ > - 10 ml (જરૂરીયાત મુજબ લઈ શકાય છે.)

## ઉપયોગ કરવાની રીત >

- જરૂરી માત્રામાં પ્રિવી વોશ થી પ્રાઈવેટ પાર્ટ સાફ કર્યા પછી પાણીથી સાફ કરવું.

# વાઉન્ડ હીલીંગ ક્રીમ



## મુખ્ય ઘટકો >

સાલ, ગ્રીતકુમારી, મન્જુષ્ઠા, કરંજ, દારૂહલ્લી, દેવદારૂ, ટી ટ્રી ઓઈલ.

## ફાયદા >

- કરંજ ઓઈલ, દેવદારૂ ઓઈલ અને ટી ટ્રી ઓઈલનું મિશ્રણ આ પ્રોડક્ટ ની વિશેષતા છે.
- જે નાના મોટા કપાયેલા, વાગેલા, બળેલા જખ્મો પર લગાવવાથી રાહત આપે છે. આ પ્રોડક્ટમાં દારૂહલ્લી નામની ઔષધી હોવાથી દુઃખાવામાં ઝડપથી રાહત આપે છે.
- સાલ ટ્રી હોવાના કારણે બળતરામાં રાહત આપે છે.
- વાગેલા અને દાગેલા ના જખ્મના ડાઘા દુર કરે છે.

## ઉંમર > તમામ લોકો માટે

## પ્રમાણ >

જરૂરીયાત મુજબ દિવસમાં ૨-૩ વાર લગાવવી.



Certification



SCAN ME



Pack Size :  
25 Gms



## થાઈરોઈડ લીકવીડ



- થાઈરોઈડના સ્વાસ્થ્યમાં સુધારો લાવતી પ્રોડક્ટ છે. થાઈરોઈડ એક આયુર્વેદિક પ્રોડક્ટ છે. જે એલોપેથીક દવાની સાથે પણ લઈ શકાય છે.

### મુખ્ય ઘટકો ▶

- કંચનારા, અખરોટ, શિગૃ, જાલખુંબી, ચિત્રાકા, મંદુકપારની, શંખપુષ્પી, ત્રિકટુ, શુદ્ધ ગુગળ, પીપળી.

### ફાયદા ▶

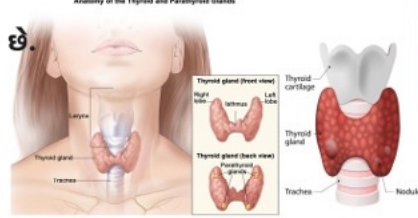
- આ પ્રોડક્ટ બંને પ્રકારના થાઈરોઈડ (હાઈપર થાઈરોઈડિઝમ અને હાઈપો થાઈરોઈડિઝમ)માં અસરકારક રીઝલ્ટ આપે છે.
- આ પ્રોડક્ટ T3, T4 અને TSH ના લેવલને સંતુલિત કરવાનું કામ કરે છે.
- ડાયાબીટીસ વાળી વ્યક્તિ પણ આ પ્રોડક્ટ લઈ શકે છે.

### ઉંમર ▶

- ૧૫ વર્ષથી ઉપરની વ્યક્તિ માટે

### પ્રમાણ ▶

- 30 ml. પાણીમાં 10 થી 15 ml. લીકવીડ નાખી મિશ્ર કરી હલાવી. સવાર-સાંજ (બે ટાઈમ) નાસ્તો કે જમ્યાના 1 કલાક પહેલા લેવી. વધુ સારા રીઝલ્ટ માટે આ કોર્સ 5 થી 6 મહીના સુધી કરવો.
- વધુ સારા રીઝલ્ટ માટે એક્સસાઈઝ, ફળોનો વધુ પ્રમાણમાં સેવન તેમજ તનાવમુક્ત રહેવું.



Pack Size :  
200 ml Liquid



નોંધ :- ગર્ભવતી તેમજ સ્તનપાન કરાવતી મહિલાએ આ પ્રોડક્ટ વાપરવી નહીં.

## ફીલીંગ લિકવીડ / કેપ્સ્યૂલ



- WHO ના એક સર્વે મુજબ ભારતની ૫૧% મહિલાઓને એનેમિયાની તકલીફ જોવા મળે છે.

### મુખ્ય ઘટકો ▶

- મુલેટી, બીટરૂટ, ફોલીક એસિડ, ફેરાગોન, ટ્રાય કેલ્શિયમ ફોસ્ફેટ, ગ્લાયસીન.

### ફાયદા ▶

- લોહીની ઉણપ (હિમોગ્લોબિન)ની સમસ્યાને દૂર કરે છે.
- એનેમિયા એક એવી પરિસ્થિતિ છે. જેમાં હિમોગ્લોબીનની ઉણપના કારણે વ્યક્તિ વારંવાર બિમાર પડે છે. અશક્તિ અનુભવે છે.
- શ્વાસ લેવામાં તકલીફ પડે છે. ત્વચા નિશ્ચેત જણાય છે.
- આવી તકલીફોમાં આ પ્રોડક્ટ ફાયદાકારક છે.

### પ્રમાણ ▶

- લીકવીડ ▶ - ૫ વર્ષ થી ૧૫ વર્ષ - અડધી ચમચી (જમ્યાપછી દિવસ દરમ્યાન)
- ૧૫ વર્ષથી ઉપર - ૧ ચમચી (જમ્યાપછી દિવસ દરમ્યાન)
- ગર્ભવતી અને સ્તનપાન કરાવતી મહીલા - ૨ ચમચી (જમ્યાપછી દિવસ દરમ્યાન)

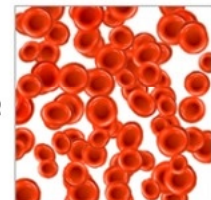
- કેપ્સ્યૂલ ▶ - ૧૫ વર્ષથી ઉપરનો કોઈપણ સ્ત્રી અને પુરુષ ૧ કેપ્સ્યૂલ (જમ્યાપછી દિવસ દરમ્યાન)
- ગર્ભવતી અને સ્તનપાન કરાવતી મહીલા - ૨ કેપ્સ્યૂલ (જમ્યાપછી દિવસ દરમ્યાન)

### નોંધ ▶

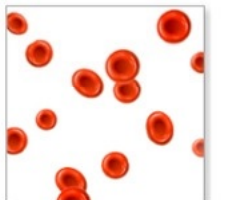
- ૧) દૂધ પીધા પછી તરત જ આ પ્રોડક્ટ લેવી નહીં (મીનીમમ એક કલાકનું અંતર રાખવું.)
- ૨) ચાર અઠવાડિયાના સળંગ વપરાશ બાદ હિમોગ્લોબીનનો રીપોર્ટ કરાવવો. જે હિમોગ્લોબીનની માત્રા જરૂરી લેવલમાં આવી જાય તો વપરાશ બંધ કરવો અને જે લેવલમાં ન હોય તો બીજા ચાર અઠવાડિયા સળંગ વપરાશ કરવો જરૂરી છે.
- ૩) કેપ્સ્યૂલ અને લિકવીડ બંને એક સાથે લેવી નહીં.



Pack Size : Pack Size :  
200 ml Liquid 60 Cap.



Normal



Anemia



# ચુરી ફ્લશ-3 લિક્વીડ એન્ડ ટેબ્લેટ



## મુખ્ય ઘટકો ▶

ગોખરૂ, પુનર્નવા, માઉન્ટેન નટગ્રાસ, ગુડુચી, હરિદ્રા, શુદ્ધ શિલાજીત, મુલેહી, અજવાઈન.

## ફાયદા ▶

- ચુરીફ્લશ-3 લિક્વીડએ કીડની તેમજ મૂત્રમાર્ગમાં રહેલ પથરીને બહાર નીકાળવાનું કામ કરતી પ્રોડક્ટ છે. જે અત્યંત આધુનિક પ્રયોગશાળામાં ટેસ્ટ કરી નેચરલ પદ્ધતિથી બનાવવામાં આવેલ એક પેટન્ટેડ પ્રોડક્ટ છે.
- મૂત્રમાર્ગમાં થતા ઈન્ફેક્શનમાં રાહત આપે છે.
- પેશાબમાં રહેલ એસિડના પ્રમાણમાં ઘટાડો કરે છે.
- પથરીમાં થતો દુઃખાવો જેવો કે પેટ, પીઠ અને દુઃખાવાથી રાહત આપે છે.
- આ લીકવીડના લાંબા ગાળાના ઉપયોગથી આપ ઓપરેશન કરાવવાથી બચી શકો છો.

## પ્રમાણ ▶

**લીકવીડ** ▶ - ૫ વર્ષથી ઉપરના લોકો માટે ૧૦ ml. સવારે અને સાંજે (નાસ્તા પછી)

**ટેબ્લેટ** ▶ - ૫ વર્ષથી ઉપરના લોકો માટે ૧ ટેબ્લેટ સવારે અને ૧ ટેબ્લેટ સાંજે (નાસ્તા પછી)



Pack Size :  
200 ml Liquid

Pack Size :  
60 Tab

નોંધ :- દિવસમાં બે થી ત્રણ લીટર પાણી પીવું.

KUB (Kidney, Ureter and Bladder) ટેસ્ટ કરાવી પથરીની સાઈઝમાં થયેલ ઘટાડાની ખત્રી કરી લેવી.

# વેલ હાર્ટ કેપ્સ્યુલ



## મુખ્ય ઘટકો ▶

અર્જુના, પુષ્કર મુલ, સંસ્કારીત મેથી, ફેનુગ્રીક, મુનક્કા, સતાવરી, ગુડુચી.

## ફાયદા ▶

- બ્લડપ્રેશર, વારસાગત હૃદયની તકલીફવાળા લોકોના હૃદયના સ્વાસ્થ્ય માટે ફાયદાકારક છે.
- કોલેસ્ટ્રોલ અને ટ્રાયગ્લિસરાઈડના લેવલને સંતુલિત કરે છે.
- પ્લેટલેટને જમા થવા દેતું નથી. હૃદયની નળીઓમાં બ્લોકેજ થતું અટકાવે છે.
- સ્ત્રી અને પુરૂષ બંને લઈ શકે છે.

## ઉંમર ▶

- 30 વર્ષથી ઉપરના વ્યક્તિઓ તેમજ તણાવયુક્ત જીવન જીવતા તમામ વ્યક્તિઓ માટે ઉપયોગી છે.

## પ્રમાણ ▶

- સવારે ૧ કેપ્સ્યુલ અને રાત્રે ૧ કેપ્સ્યુલ (જમ્યાપછી)

## નોંધ :-

- કોર્ષ ચાલુ કરતા પહેલા ઈકો, ટી.એમ.ટી. અને લિપિડ પ્રોફાઈલનો રીપોર્ટ કરાવવો. ત્યાર બાદ ૪ મહિના પછી ફરીથી રીપોર્ટ કરાવવો.
- કોર્ષ દરમિયાન બી.પી. કે હાર્ટને લગતી કોઈ ગોળી ચાલુ હોય તો તે ચાલુ રાખવી.



: Pack Size :  
60 Cap.



## મુખ્યઘટક

- આમળા, બાલા, અશ્વગંધા, શતાવરી, બિલ્વા, ગ્રીતકુમારી, ઢાહી, કંતકરી, ગોખરૂ, પુલનવા, ગુકુચી, હરીતકી, મૂલેહી, વારાહીકંદ, વિદંગા, અરકુરી, બંસલોચન, પીપળી, ભૂમી અમલકી, સલપર્ણી - પ્રિષ્ઠાપર્ણી, મુસ્તક, ગાંભરી, અગ્નિમથ્થા, કૌચના બીજ, સ્થોનક, સૂંઠ, લવિંગ, તજ, દ્રાક્ષ, ઈલાયચી, નાગકેશર તેમજ મધમાંથી “પ્રક્ષેપ દ્રવ્ય” વિધિથી બનેલ પ્રોડક્ટ એટલે “કવચપ્રાશ”

## ફાયદા

- શરીરની સંપૂર્ણ રોગપ્રતિકારક શક્તિ પૂરી પાડે છે.
- શરીરના તમામ અવયવો અને તમામ સિસ્ટમમાં સુધારો કરે છે.
- શારીરિક અને માનસિક શક્તિમાં વધારો કરે છે.
- પાચનશક્તિમાં સુધારો કરે છે.
- બાળકો માટે ઉત્તમ છે.
- કાર્યક્ષમતામાં વધારો કરે છે.
- શરીરના દરેક કોષોને તાજગી પુરી પાડે છે.
- શરીરની રોગપ્રતિકારક શક્તિ વધારે છે.
- શરીરમાંથી વધારાનો કચરો દૂર કરે છે.
- જુવાની ટકાવી રાખવામાં મદદ કરે છે.
- હૃદય અને ચેતાતંત્રની કામગીરીમાં સુધારો કરે છે.
- પ્રજનન શક્તિમાં વધારો કરે છે.

## કવચપ્રાશ ઉપયોગ કરવાની રીત અને પ્રમાણ

- બાળકો માટે - ૧ ચમચી દિવસમાં બે વાર (૬ થી ૧૮ વર્ષ સુધી)
- પુખ્તવય માટે - ૨ ચમચી દિવસમાં બે વાર
- કવચપ્રાશ લીધા બાદ દૂધ પીવાથી સારૂ રીઝલ્ટ મળે છે.



Pack Size :  
1 Kg.

# મેન શક્તિમાન

## મુખ્ય ઘટકો

- સફેદ તલ, સફેદ મુસળી, અર્જુના, કેસર, જાવંત્રી, જાયફળ, વિદારીકંદ, પંજસાલમ, અશ્વગંધા

## ફાયદા

- જાતીય શક્તિમાં વધારો કરી જાતીય જીવનની નિષ્ક્રિયતા દૂર કરે છે.
- જાતિયતાને લગતા હોર્મોન્સને બેલેન્સ કરવાનું કામ કરે છે.
- શુક્રાણુની ગુણવત્તામાં વધારો કરે છે.
- શુક્રાણુની ગતિશીલતા પણ વધારે છે.
- જાતીય જીવનમાં સ્ફૂર્તિ તથા કાર્યક્ષમતામાં વધારો કરે છે.

## ઉંમર

- ૧૮ વર્ષથી ઉપરની તમામ વ્યક્તિઓ માટે

## પ્રમાણ

- સવારે નાસ્તો કર્યા પછી ૨ કેપ્સ્યુલ અને રાત્રે જમ્યાપછી ૧ કેપ્સ્યુલ લેવી.

નોંધ : - મિનિમમ ૪૦ દિવસનો કોર્સ કરવો જરૂરી છે.

- આનો ઉપયોગ કરવાથી કોઈપણ પ્રકારની સાઈડ ઈફેક્ટ થતી નથી.



Pack Size :  
60 Cap.



## ચંપી ચેમ્પીયન તૈલા

Elements™  
WELLNESS

### મુખ્ય ઘટકો ▶

- બાલા, કુલથા, કંતકરી, મંજુષ્ઠા, ત્રીફળા, ત્વાક, તેજપત્ર, મસા, શસ્તિક-સાલી, દૂધ, તલનું તેલ, નીમનું તેલ, ટી ટ્રી ઓઈલ.

### ફાયદા ▶

- ચંપી ચેમ્પીયન તેલ, એક “તેલપાક” નામની ખાસ વિધીથી બનાવવામાં આવેલ એક મસાજ તેલ છે.
- આ તેલ આખા શરીર (બાલ, ખાલ, ગાલ) પર લગાવી મસાજ કરી શકાય છે.
- માંસપેશીઓમાં લચીલાપણું આવે છે.
- ચામડીના સામાન્ય ઈન્ફેક્શનમાં રાહત આપે છે.
- સ્નાયુઓના દુઃખાવામાં રાહત આપે છે.
- માથાના ખરતા વાળને અટકાવે છે.

### ઉંમર ▶

- 3 વર્ષથી ઉપરના તમામ માટે

### ઉપયોગ કરવાની રીત ▶

- જરૂરીયાત મુજબ ચંપી ચેમ્પીયન તેલ લઈ તેને હળવું ગરમ કરી હળવા હાથે માલિસ કરવી.
- ત્યારબાદ 30 મીનીટ પછી સામાન્ય ગરમ પાણીથી સ્નાન કરવું.

### નોંધ ▶

- માલિસ કર્યા પછી પંખા કે એસી ની ઠંડકમાં બેસવું નહીં.
- સ્નાન કરવામાં સાબુ / શેમ્પુ નો ઉપયોગ નહિવત્ કરવો.



Pack Size :  
200 ml



## ફાઈટ સ્ટ્રેસ

Elements™  
WELLNESS

શરીરમાં થતી ૬૦% કરતાં વધુ ઊંચાઈની પાછળ પ્રત્યક્ષ કે પરોક્ષ રીતે સ્ટ્રેસ (તણાવ) કારણભૂત હોય છે.

### મુખ્ય ઘટકો ▶ અશ્વગંધા, ગુડુચી, તુલસી, પીપળી

### ફાયદા ▶

- ઉંઘને લગતી મુશ્કેલીઓ દૂર કરે છે.
- તણાવને સહન કરવાની શક્તિ (Stress tolerance level) માં વધારો કરે છે.
- માનસિક તાણ, બેચેની અનુભવતા લોકો માટે ઉપયોગી છે.

### ઉંમર ▶ ૧૮ થી ઉપરના વ્યક્તિઓ માટે

### પ્રમાણ ▶ સવારે નાસ્તો કર્યા પછી ૧ કેપ્સ્યૂલ અને રાત્રે સુતા પહેલા ૧ કેપ્સ્યૂલ લેવી.



Pack Size : 60 Cap.



## પ્રોબાયોટીક - G પ્લસ કેપ્સ્યૂલ

### ફાયદા ▶

- એલીમેન્ટ્સ વેલનેસ પ્રોબાયોટીક્સ ૧.૧ બીલીયન હેલ્થી બેક્ટેરીયા તેમજ ગુડુચી આ પ્રોડક્ટને યુનિક બનાવે છે.
- એલીમેન્ટ્સ વેલનેસ પ્રોબાયોટીક્સ કેપ્સ્યૂલ પાચનક્રિયામાં સુધારો કરે છે.
- ખરાબ બેક્ટેરીયાને ઘટાડવામાં મદદ કરે છે તેમજ સારા બેક્ટેરીયામાં વધારો કરે છે.
- પેટની દરેક સમસ્યા જેવી કે ગેસ, કબજિયાત, એસીડીટી, પેટમાં બળતરા, ઓડકાર, પેટમાં દુઃખાવો, વારંવાર ઝાડા થવા, અપચન, લીવરનો સોજો તેમજ આંતરડાની ઊંચાઈની આપણને બચાવે છે.
- લીવરની તંદુરસ્તીમાં વધારો કરે છે તેમજ રોગપ્રતિકારક શક્તિને વધારવાનું કામ કરે છે.
- ઈન્ફેક્શન તેમજ ઊંચાઈની આપણને બચાવવામાં મદદ કરે છે.
- પેટની તકલીફવાળા દર્દીઓએ આ પ્રોડક્ટને ખાસ લેવી જોઈએ.

### ઉંમર ▶ - પુખ્તવયના લોકો માટે

### ઉપયોગ કરવાની રીત ▶

- વધારે તકલીફમાં સવારે નાસ્તો કર્યા પછી ૧ કેપ્સ્યૂલ અને રાત્રે જમ્યાપછી ૧ કેપ્સ્યૂલ લેવી.
- સ્વસ્થ વ્યક્તિ તેમજ સામાન્ય તકલીફમાં દિવસ દરમિયાન ૧ કેપ્સ્યૂલ લેવી.

### નોંધ ▶ - સ્તનપાન તેમજ ગર્ભવતી મહિલાઓએ આ પ્રોડક્ટનો ઉપયોગ કરવો નહિ.



Pack Size :  
30 Cap.



## ડેઈલી ડીટોક્ષ કેપ્સ્યૂલ



### મુખ્ય ઘટકો >

પુનર્નવા, વરુણ, કાલમેઘ, આમળાં, તુલસી, ગુડુચી, (ગિલોચ/ગળો) અર્જુના, બાલા, નીમ

### ફાયદા >

- ડેઈલી ડીટોક્ષ શરીરમાંથી તેમજ લોહીમાંથી ઝેરી પદાર્થો (હાનિકારક પદાર્થો) દૂર કરે છે.
- શરીરની ઈમ્યુન સિસ્ટમમાં સુધારો કરે છે.
- કિડની, લીવર, ફેફસા, ચામડી, આંતરડા, હૃદયની કાર્યશીલીમાં સુધારો કરે છે.
- શરીરની અંદરથી ગંદકી દૂર કરી શરીરને તાજગી સભર બનાવવામાં ડેઈલી ડીટોક્ષ ફાયદાકારક છે.

### ઉંમર >

- પુખ્તવયના લોકો માટે

### ઉપયોગ કરવાની રીત >

- સવારે નાસ્તો કર્યા પછી ૧ કેપ્સ્યૂલ અને રાત્રે જમ્યાપછી ૧ કેપ્સ્યૂલ લેવી.



## DETOX



Pack Size :  
60 Cap.

## બીલો-૩૭ કેપ્સ્યૂલ



### મુખ્ય ઘટકો >

ચિરાચતા, કાલમેઘ, ગુડુચી, (ગીલોચ/ગળો) ત્રિકુળા, ત્રિકટુ, તુલસી, બિલ્વા, પીપળી, બહેડા, હરિતકી.

### ફાયદા >

- તાવ-શરદી સામે લડત આપે છે.
- એન્ટી વાયરલ ઈન્ફેક્શન સામે રાહત આપે છે.

### ઉંમર >

- ૮ વર્ષથી ઉપરના વ્યક્તિઓ માટે

### પ્રમાણ >

- પહેલાના ૩ - દિવસ ૧-૧-૧ કેપ્સ્યૂલ રોજ ત્રણ ટાઈમ (સવાર, બપોર, સાંજ) જમ્યા પછી
- બાકીના ૨ - દિવસ ૧-૧ કેપ્સ્યૂલ રોજ બે ટાઈમ (સવાર-સાંજ) જમ્યા પછી

### નોંધ >

- બીલો-૩૭ સાથે પેરાસીટામોલ લેવાની જરૂર નથી.
- ૮ વર્ષના બાળક જે કેપ્સ્યૂલ લઈ ન શકતા હોય તો કેપ્સ્યૂલમાંથી પાવડર કાઢી મધ સાથે આપી શકાય છે.
- બીલો-૩૭ સાથે ડેઈલી ડીટોક્ષ લેવાથી વધુ સારૂ પરિણામ મળે છે.



Pack Size :  
60 Cap.

## ઈમ્યુનો-૩ પ્લસ કેપ્સ્યૂલ



### મુખ્ય ઘટકો > આંમળા, બહેડા, હરિતકી, મુલેઠી

### ફાયદા >

- પેટની તકલીફો જેવી કે ગેસ, એસીડીટી, દુઃખાવો અને કબજિયાતમાં ખૂબ અસરકારક છે.
- પેટમાં જમા થતા ખરાબ બેક્ટેરીયાને દૂર કરી બંને આંતરડાની કાર્યશીલીમાં સુધારો લાવે છે.
- આંખોની દ્રષ્ટીમાં સુધારો કરે છે.

### ઉંમર > ૧૨ વર્ષ અને ઉપરના લોકો માટે

### ઉપયોગ કરવાની રીત >

- સવારે નાસ્તો કર્યા પછી ૧ કેપ્સ્યૂલ અને રાત્રે સુવાના ૧ કલાક પહેલા ૧ કેપ્સ્યૂલ લેવી.



Pack Size :  
60 Cap.

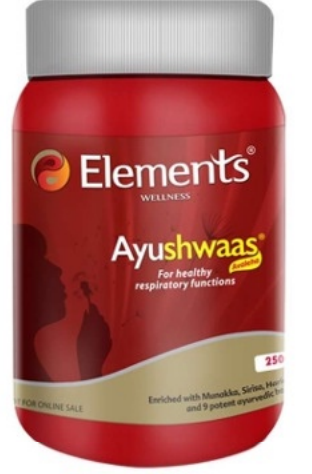


## મુખ્ય ઘટકો >

- મુનક્કા, સિરિસા, કન્તકરી, વસા, મુલેઠી, દારૂહરિદ્રા, જટામાસી.

## ફાયદા >

- આયુશ્વાસ તેના નામની માફક શ્વાસની બિમારી સામે લડવાનું કામ કરે છે.
- દમ, અસ્થમાના રોગી માટે આયુશ્વાસ રામબાણ ઈલાજ છે.
- આમાં રહેલ મુનક્કા, સિરિસા જેવી જડીબુટ્ટી શ્વાસની કાર્ય પ્રણાલી સુધારી ફેફસાને તંદુરસ્ત રાખવામાં મદદ કરે છે. તેમજ વસા અને કન્તકરી શ્વાસની તંદુરસ્તી માટે તેમજ કફને બહાર કાઢવામાં મદદ કરે છે.
- મુલેઠી અને દારૂહરિદ્રા ફેફસાની નળીકાઓનું ઈન્ફેક્શન ઘટાડવામાં મદદ કરે છે.
- જટામાસી એલર્જીના કારણે થતી ખાંસીને અટકાવવામાં મદદ કરે છે.
- આમ દમ, અસ્થમાના રોગી માટે આયુશ્વાસ એક રામબાણ ઈલાજ છે.
- સીડી ચટાણામાં શ્વાસ રૂંધાવો, વધુ કામ કરતી વખતે શ્વાસ ચટવો, છાતીનો દુઃખાવો, લાંબા સમય સુધી દવાઓ કરવા છતાં ખાંસી ના મટવી. લાંબા સમય સુધી શરદી રહેવી. શ્વાસ લેવામાં ગભરામણ રહેવી. ધૂળ, ધુમાડો તેમજ પ્રદૂષણથી થતી શ્વાસની વિવિધ તકલીફોમાં આયુશ્વાસ રાહત આપે છે.



Pack Size :  
250 Gms.

## ઉંમર >

- ૧૦ વર્ષથી ઉપરના તમામ વ્યક્તિ માટે

## ઉપયોગ કરવાની રીત >

- પાણી અથવા દૂધ સાથે ૧૦ થી ૨૦ ગ્રામ (૧ થી ૨ ચમચી) સવાર-સાંજ (બે ટાઈમ) જમ્યા પહેલા.

નોંધ : - ગર્ભવતી તેમજ સ્તનપાન કરાવતી મહિલાઓ આ પ્રોડક્ટ લેવી નહીં.

- ડાયાબીટીસના પેશન્ટે પણ આ પ્રોડક્ટનો ઉપયોગ કરવો નહીં.

- એલોપેથીક (ડોક્ટરની દવા) અને આયુશ્વાસ વચ્ચે એક કલાકનું અંતર રાખવું.



# પ્રોટીન પાવડર

- પ્રોટીનએ આપણાં શરીરના બંધારણનો મુખ્ય ઘટક છે. શરીરના સ્નાયુઓ, હાડકાં, નખ, વાળ, હિમોગ્લોબીન, ચામડી વગેરે અલગ-અલગ પ્રકારના પ્રોટીનથી બનેલા છે.
- પ્રોટીન ૨૦ પ્રકારના એમિનો એસીડમાંથી બને છે.
- જે પૈકી ૧૧ પ્રકારના એમિનો એસિડ આપણું શરીર બનાવી લે છે.
- પરંતુ ૯ પ્રકારના એમિનો એસિડ આપણું શરીર બનાવી શકતું નથી. જેથી આ પ્રકારના પ્રોટીનની જરૂરિયાત ખોરાકના માધ્યમથી મળવી જરૂરી છે. પ્રોટીનનો શરીરમાં સંગ્રહ થઈ શકતો નથી જેથી દરરોજ ખોરાકના માધ્યમથી પ્રોટીનની પૂર્તિ કરવી જરૂરી છે.
- એલીમેન્ટ્સ વેલનેસ પ્રોટીન પાવડરએ ત્રણ પ્રકારના પ્રોટીન (Soya, Pea & Whey) ઉપરાંત બે પ્રકારની જડીબુટ્ટી (આંમળા અને બ્રાહ્મી)માંથી બનાવવામાં આવેલ છે.

## ફાયદા >

- શરીરમાં માંસપેશીઓનું નિર્માણ કરે છે.
- સ્નાયુઓના દુઃખાવામાં રાહત આપે છે.
- શરીરની રોગપ્રતિકારક શક્તિ વધારે છે.
- પ્રોટીન શરીરમાં હોર્મોન બનાવે છે.
- શારીરિક વિકાસ માટે પ્રોટીન ખૂબ અગત્યનું છે.
- ૧૦૦% શાકાહારી અને પચવામાં સરળ

## લેવાની રીત >

- ૧૦ ગ્રામ પ્રોટીન પાવડરને ૨૦૦ મીલી દૂધ, જ્યુસ અથવા કોઈપણ પ્રકારના લિકવીડ સાથે મિક્ષ કરીને લઈ શકાય છે.
- તમારી મનપસંદ વાનગીઓમાં પણ ઉમેરી લઈ શકાય છે. (ગ્રેવી, દાળ, ચપાતી, પરોઠા, ઈડલી વિગેરે)
- એલિમેન્ટ્સ પ્રોટીન પાવડર ફૂકીસ, કેકસ અને બીજી બેકરી પ્રોડક્ટમાં વાપરી શકાય છે.

નોંધ > - કિડની ફેઈલર, ડાયાલિસિસવાળા દર્દીને ના આપવો.

- પ્રેગનેટ અને લેક્ટીંગ મધરને ડોક્ટરની સલાહ લઈને આપવો.



Pack Size :  
500 gms





## નો વેદના જેલ

### મુખ્ય ઘટકો

- સલાઈ ગુગુળ તેલ, નેલગીરી તેલ, એરંડા તેલ, દેવદાઝ તેલ, ગંધપુરા તેલ, કાયાપુટ્ટી તેલ.

### ફાયદા

- દુઃખાવામાં રાહત આપવામાં અગ્રેસર એવા વિવિધ ૬ પ્રકારના તેલનો ઉપયોગ આ પ્રોડક્ટને વિશિષ્ટ બનાવે છે.
- જે સ્નાયુઓના અને સાંધાના દુઃખાવા તેમજ સોજામાં રાહત આપે છે.
- અક્કડ સાંધામાં રાહત આપે છે.
- આ એક ચિકાશ રહિત જેલ છે. જે સહેલાઈથી ત્વચામાં ઉતરીને નુકશાન વગર તુરંત ઠંડકની સાથે આરામ આપે છે.

**ઉંમર** > - ૧૦ વર્ષથી ઉપરના તમામ વ્યક્તિ માટે.

### ઉપયોગ કરવાની રીત

- જે જગ્યાએ દુઃખાવો થતો હોય તે જગ્યાએ દિવસમાં ૨-૩ વાર લગાવવી.



**Elements™**  
WELLNESS



**Pack Size :**  
**Gel 50 Gms**

## નો વેદના કેપ્સુલ

### મુખ્ય ઘટકો

બોસ્વેલીયા, કુર્કુમા, મોરીંગા, પુનર્નવા, સહાજન, શલાકી, હળદર, સુંઠ, રસના.

### ફાયદા

- સ્નાયુઓ અને સાંધાના લાંબા સમયના દુઃખાવા તેમજ સોજામાં રાહત આપે છે. સાંધામાં રાહત આપે છે.

### ઉંમર

- ૧૮ વર્ષથી ઉપરના તમામ વ્યક્તિ માટે.

### ઉપયોગ કરવાની રીત

- સવારે નાસ્તા કર્યા પછી ૧ કેપ્સુલ અને રાત્રે જમ્યાપછી ૧ કેપ્સુલ



**Elements™**  
WELLNESS



**Pack Size :**  
**60 Cap.**

**નોંધ :-** શરીરના આંતરીક દુઃખાવા માટે છે. (વધુ સારા રીઝલ્ટ માટે નો વેદના જેલ પણ સાથે વાપરવી.)

## નેટસીયમ

માનવ પ્રજાતિમાં કેલ્શિયમની ઉણપ આજે એક સામાન્ય બાબત બનતી જાય છે.

### મુખ્ય ઘટકો

કેલ્શિયમ, મેગ્નેશિયમ, ફોસ્ફરસ, પોટેશીયમ, ગોખરૂ, પીપળી અને કાર્બોહાઈડ્રેટ

### ફાયદા

- નેટસીયમ કેપ્લેટ્સ એલીમેન્ટ્સ વેલનેસ દ્વારા રીસર્ચ કરી આયુર્વેદિક નેચરલ પદ્ધતિનો ઉપયોગ કરી ને બનાવેલ એક પેટન્ટેડ પ્રોડક્ટ છે.
- બજારમાં વેચાતી મોટાભાગની કેલ્શિયમ ટેબ્લેટ આપણાં શરીરમાં કેલ્શિયમનો વધારો તો કરે છે. પણ તેમાં સોડીયમની માત્રા હોવાથી કીડની, બ્લેડર તેમજ મૂત્રમાર્ગની નળીમાં પથરી બનાવે છે. જે કીડનીને નુકશાન કરે છે. પરંતુ નેટસીયમના ઉચ્ચ ગુણવત્તાયુક્ત ગોખરૂ હોવાથી ખરાબ કેલ્શિયમને આપણાં શરીરમાંથી કુદરતી રીતે દૂર કરે છે. જેથી કીડની, બ્લેડર તેમજ મૂત્રમાર્ગની નળીઓને નુકશાન થતું અટકે છે.
- દાંત અને હાડકાં ને મજબૂત બનાવે છે.
- વાળના વિકાસ અને વૃદ્ધિ માટે જરૂરી છે.
- તંદુરસ્ત હાડકાના નિર્માણમાં ઉપયોગ છે.
- દાતને સફેદ, તંદુરસ્ત તેમજ ચમકદાર બનાવે છે.

**ઉંમર** > ૫ થી ૭૦ વર્ષના તમામ લોકો માટે

### પ્રમાણ

- ૫ થી ૧૦ વર્ષના બાળકો માટે અડધી કેપ્લેટ સવાર-સાંજ (જમ્યા પછી લેવી.)
- ૧૦ વર્ષથી ઉપરના લોકો માટે ૧-૧ કેપ્લેટ સવાર-સાંજ (જમ્યા પછી લેવી.)

**પ્રમાણ** > 1 કેપ્લેટ્સમાં 200 mg. કેલ્શિયમ મળવાપાત્ર છે.

**Elements™**  
WELLNESS



**Pack Size :**  
**60 Cap.**





## ► 9E5 શું છે?

- 9E5 એ એન્ટી-ઓક્સીડન્ટ પ્રીમીયમ હેલ્થ ડ્રિંક છે. જે શરીરમાં પેદા થતા ઓક્સિડેટીવ સ્ટ્રેસનું મેનેજમેન્ટ કરે છે. જેનાથી તમામ દર્દોમાં કુદરતી રીતે રાહત મળે છે.
- 9E5 પ્રીમીયમ હેલ્થ ડ્રિંકમાં 9 લાખ ORAC ની માત્રા છે. (ORAC એટલે Oxygen Radical Absorption Capacity) ORAC એ ખોરાકમાં એન્ટીઓક્સીડન્ટનું પ્રમાણ માપવાનું માપદંડ છે.
- WHO અને US FDA ના તારણ મુજબ આપણા શરીરને દરરોજ 3000 થી 5000 ORAC ની જરૂર પડે છે. પરંતુ આજની જીવનશૈલી મુજબ 90% લોકો 50% પણ ORAC મેળવી શકતા નથી.
- 9E5 પ્રીમીયમ હેલ્થ ડ્રિંક રોજ પીવાથી આપણા શરીરને 30,000 - ORAC મળે છે. જેથી શરીરની રોગ પ્રતિકારક શક્તિમાં ખૂબ જ વધારો કરે છે. પરિણામે શરીર તમામ બિમારીઓ સામે લડત આપવા માટે સક્ષમ બને છે.



SCAN ME

## ► 9E5 પ્રીમીયમ હેલ્થ ડ્રિંક આપણા શરીરમાં કઈ રીતે કામ કરે છે?

- 9E5 આપણાં શરીરમાં જઈને એન્ટીઓક્સીડન્ટનું કામ કરે છે. જે પુરા શરીરની સિસ્ટમને તંદુરસ્ત રાખવામાં મદદ કરે છે.
- 9E5 ના સેવનથી આપણાં શરીરને પૂરતા પ્રમાણમાં જરૂરી તમામ સપ્લીમેન્ટ તેમજ મલ્ટી વ્યુટ્રીશનલ મળે છે. જેના કારણે આપણાં શરીરમાં આવતી ભયંકર તેમજ મોટી બિમારીથી શરીરને બચાવી શકાય છે.
- આમ ON & ON - 9E5 પ્રીમીયમ હેલ્થ ડ્રિંક બિમાર વ્યક્તિ માટે વરદાનરૂપ છે.
- તંદુરસ્ત વ્યક્તિ પણ આનું સેવન કરી સારી તંદુરસ્તી જાળવી શકે છે.



33.34 ml X 30 Sachets (1 Lit.)

## ► 9E5 પ્રીમીયમ હેલ્થ ડ્રિંક લેવાના ફાયદા :

- એનર્જી લેવલ વધારે છે તથા શરીરની રોગ પ્રતિકારક શક્તિમાં પણ વધારો કરે છે.
- કેન્સર સામે લડત આપે છે.
- હૃદયના અનિયમિત ઘબકારાને સુધારે છે અને બ્લડ સરક્યુલેશન સારૂ રાખે છે.
- લોહીમાંના કોલેસ્ટ્રોલને નીચું લાવવામાં અને ખરાબ કોલેસ્ટ્રોલ ઘટાડવામાં મદદ કરે છે.
- ડાયાબીટીસ કંટ્રોલમાં રાખે છે.
- થાઈરોઈડ કંટ્રોલમાં રાખે છે.
- પેરાલિસિસ (લકવા)માં સુધારો કરે છે.
- કિડનીના કાર્યમાં મદદ, પિત્તાશય તથા લીવરનું રક્ષણ કરે છે.
- એચ.આઈ.વી. (એઈડ્સ)ના ઈન્ફેક્શન સામે લડત આપે છે.
- આંખોની દ્રષ્ટિ સુધારે છે.
- અસ્થમા (શ્વાસ), ટીબી જેવા રોગોમાં ખૂબ જ અસરકારક છે.
- હરસ-મસામાં ખૂબ જ અસરકારક છે.
- ડીપ્રેશન (ચિંતા અને હતાશા)ના લક્ષણોમાંથી બહાર કાઢે છે.
- અલ્સરને ઘટાડે છે. તેમજ પેપ્ટિક અલ્સરને અટકાવે છે.
- માર્ફગેન અથવા સખત માથાના દુઃખાવામાં રાહત આપે છે.

- એલર્જીની તકલીફ દૂર કરે છે.
- યાદશક્તિ, એકાગ્રતા (ધ્યાન કેન્દ્રિત)ની સમસ્યાના નિવારણમાં સારી કામગીરી બજાવે છે.
- પાચનતંત્રની બિમારી સામે સુરક્ષા (વારંવાર ઝાડા, અપચો, કબજીયાત, એસિડીટી, વધુ પડતો ગેસ વગેરે)
- સ્લીપ ડિસઓર્ડર (આરામદાયક ઊંઘમાં ખલેલ પડવી અથવા વારંવાર જાગી જવાના અનુભવ)ના રોગમાં રાહત આપે છે.
- ન્યુરોલોજીકલ ડિસઓર્ડર, ચેતાતંત્રને લગતા રોગો જેવા કે માનસિક બિમારી, ગાંડપણમાં અસરકારક છે.
- ચેપ કે ઈન્ફેક્શનમાં રાહત આપે છે. (વારંવાર ઠંડી લાગવી, પિત્તાશયનું ઈન્ફેક્શન, ગળામાં સોજા વગેરે)
- શરીરમાંથી ઝેરી તત્ત્વોને દૂર કરી શરીરને તંદુરસ્ત રાખે છે.
- જુવાની ટકાવી રાખે છે તથા સેક્સ્યુઅલ લાઈફ સુધારે છે.
- આર્થરાઈટીસ (સંધિવા)માં રાહત આપે છે.
- યામડીના દર્દી જેવા કે કોટ, સોરાયસિસ વગેરેમાં અસરકારક પરિણામ આપે છે.
- કસુવાવડ થતી અટકાવવી, ગર્ભધારણની પ્રક્રિયા ઝડપી બનાવે છે.

## ► મુખ્ય ઘટકો



### અકાઈ બેરી :

- એમેગ્ગોનનું ચમત્કારીક ફળ છે.
- વિશ્વનું શ્રેષ્ઠ એન્ટી ઓક્સિડન્ટ.
- રોગપ્રતિકારક શક્તિમાં વધારો કરે છે.
- હૃદયની કામગીરીમાં સુધારો કરે છે.

- વળી તેમાં પ્રોટીન, ફાયબરના સમૃદ્ધ સ્ત્રોત, ઓમેગા-૬, ઓમેગા-૯, ફેટી એસીડની ભરપૂર માત્રા હોઈ લોહીમાંના કોલેસ્ટ્રોલને નીચું લાવવામાં મદદ કરે છે.



### બ્લેક બેરી :

- બ્લેકબેરીમાં વિટામીન B, C, K, કેલ્શિયમ, પ્રોટીન, આર્ચન અને ઝીંક ભરપૂર માત્રામાં મળે છે.



### ગોજુ બેરી :

- ચાઈના, મોંગોલીયા અને ઉત્તર અને મધ્ય અમેરીકામાં થાય છે.
- ડાયાબીટીસની સારવાર, આંખોની દ્રષ્ટિ સુધારવામાં તેમજ મગજના કાર્યોમાં સુધારો કરે છે.

- ગોજુબેરી સ્લીપ ડિસઓર્ડર (ઉંઘને લગતી તકલીફ) માંથી મુક્ત કરવામાં મદદગાર સાબિત થાય છે.



### કેનબેરી :

- કેનબેરીના તત્ત્વો વિશિષ્ટ ઈન્ફેક્શન સામે લડત આપતા હોવાથી અસ્થમાં તેમજ પેશાબને લગતા અવયવોના ઈન્ફેક્શનમાં રાહત આપે છે. અલ્સર ઘટાડે છે, તેમજ પેપ્ટિક અલ્સરને અટકાવે છે.





### એલોવેરા :

- ૨૦૦ પ્રકારની ઊંમરીઓ સામે રક્ષણ આપે છે.
- પેટ અને ચામડીની લગતી ઊંમરીઓમાં રાહત આપે છે.
- ત્વચાની સુંદરતામાં વધારો કરે છે.
- એલોવેરા ત્વચા માટે અદ્ભૂત છે.
- પાચન ક્રિયા સુધારે છે. • લોહીમાં સુગરના સ્તરને ઘટાડે છે.



### રેડકરન્ટ :

- રેડકરન્ટએ આંતરડાની કાર્યગતિમાં નિયંત્રણ લાવે છે. તેમજ અપચામાં સારવાર આપે છે.
- બ્લડપ્રેશરને નિયંત્રણમાં રાખે છે. અનિયમિત હૃદયના ઘબકારા સુધારે છે.



### બ્લ્યુબેરી :

- બ્લ્યુબેરી એ વૃદ્ધત્વ વિરોધી અને કેન્સર વિરોધી ગુણધર્મો ધરાવતું ફળ છે.
- ધ્યાન કેન્દ્રિતની સમસ્યા અને યાદશક્તિ વધારવામાં મદદ કરે છે.



### બ્લેક કરન્ટ :

- બ્લેક કરન્ટએ સંધીવા (અર્થરાઈટીસ), ગઠીયા વામાં રાહત આપે છે.
- શરીરમાંથી કચરો દૂર કરી ઉર્જા પ્રદાન કરે છે.



### ચેરી :

- ચેરીમાં રહેલ એન્થોસાયએન્સીસ કે જે લાંબા સમયથી ચાલતા પીડાકારક ગઠીયા વા માં રાહત આપે છે.
- ચેરીમાં રહેલ મેલાટોનીન મગજની કારગીરીમાં ફાયદો આપે છે. તેમજ જ્ઞાનતંતુઓના રોગ, અનિદ્રા સામે રક્ષણ આપે છે.



### સ્ટ્રોબેરી :

- સ્ટ્રોબેરીમાં પોટેશીયમ ભરપૂર માત્રામાં હોવાથી હૃદયરોગના હુમલાના જોખમને ઘટાડવામાં મદદગાર સાબિત થાય છે અને તેના હુમલા સામે રક્ષણ આપે છે. સ્ટ્રોબેરીનું ફોલેટ તત્વ લોહીમાં લાલ કણોનું ઉત્પાદન કરવામાં મદદ કરે છે. સ્ટ્રોબેરીએ વિટામીન B2, B5, B6 અને વિટામીન K, કોપર અને મેગ્નેશીયમનો સ્ત્રોત છે. જે ખરાબ કોલેસ્ટ્રોલ ઘટાડવામાં મદદ કરે છે.

► **ઉંમર :** ૧૫ વર્ષથી ઉપરના તમામ લોકો માટે.

► **ઉપયોગ કરવાની રીત :-**

- સવારે નરણા કોઠે (શક્ય હોય તો બ્રશ કર્યા પહેલા) એક કાચના ગ્લાસમાં 9E5 નું એક પાઉચ ખાલી કરવું. ત્યારબાદ તેમાં ૧૫૦-૨૦૦ મીલી નોર્મલ પાણી ઉમેરી બરાબર મિક્ષ કરી ધીમે-ધીમે પીવું. ત્યારબાદ ૧ કલાક પછી ચા નાસ્તો કરવો.
- સાંજે જમવાના ૨ કલાક પહેલા ઉપર બતાવ્યા મુજબ એક પાઉચ લેવું.
- સ્વસ્થ વ્યક્તિએ દિવસમાં એકવાર 9E5 નું સેવન કરવું. ઊંમર વ્યક્તિએ દિવસમાં બે વાર 9E5 નું સેવન કરવું.

► **નોંધ :-**

- ૧૫ વર્ષથી નાના બાળકો તથા ગર્ભવતી સ્ત્રીઓ તેમજ સ્તનપાન કરાવતી સ્ત્રીઓએ લેવું નહીં. તડકાથી દૂર રાખવું, ફીઝ હોય તો ફીઝ માં રાખવું. ફીઝમાં ન રાખવું હોય તો જે જગ્યાએ ઠંડક હોય તેવી જગ્યાએ રાખવું.
- ૧% થી પણ ઓછા લોકોને નીચેના લક્ષણો જોવા મળી શકે છે જેમ કે, દુઃખાવામાં વધારો થવો, સુગર લેવલ વધવું, ઝાડા થવા, ઉલ્ટી થવી, પરસેવો થવો, ખંજવાળ આવવી વગેરે. આવા લક્ષણો દેખાય તો ગભરાવાની જરૂર નથી પરંતુ આ સંજોગોમાં અમારો સંપર્ક કરો.

આમ, 9E5 એક અદ્ભૂત પ્રોડક્ટ છે.



### નોની :

- શક્તિવર્ધક અને ગુણકારી ફળ છે. શ્વાસોશ્વાસને લગતી તકલીફ જેવી કે ટી.બી., ઈન્ફ્લુએન્સા, અસ્થમા, ઉધરસ, શરદી, વાયુ અને ગળામાં છોલાવવું વગેરે રોગોમાં યથાર્થ ઈલાજ માટે ઉપયોગી છે.
- યુરીનને લગતા પ્રોબ્લેમમાં રાહત આપે છે.
- કેન્સરને વધતું અટકાવે છે.



### રાસબેરી :

- રાસબેરી એ વિટામીન C નો સ્ત્રોત છે જે ચેપી એજન્ટ વિરુદ્ધ પ્રતિકારક કરી શરીરના વિકાસમાં, બાળતરારને ઘટાડવામાં તેમજ લોહીમાં રહેલ ટોકસીન (કચરો) દૂર કરવામાં મદદ કરે છે.



### એલ્ડરબેરી :

- એલ્ડરબેરી ફુલ અને શરદી સામે લડવામાં મદદ કરે છે. કફને ઘટાડે છે.
- એલ્ડરબેરી મોંઠાના અલ્સર, કાકળા અને ગળાના રોગોને મટાડવામાં ઉપયોગી છે.



### આમળા :

- વિટામીન C નો સૌથી સારો સ્ત્રોત છે.
- જે શરીરના તમામ અંગોને સશક્ત બનાવી રોગપ્રતિકારક સિસ્ટમને મજબૂત બનાવે છે.





SCAN ME

Pack Size  
60 Cap.

Energy	1.97 kcal
Protein	0.28735 g
Carbohydrate	0.12 g
Sugar	0.0155 g
Fat	0.03860 g
Saturated Fat	0.013 g
Trans Fat	0.g
Cholesterol	0 mg
DHA (20%)	75 mg
Spirulina	500 mg
Citrus Bioflavonoids (40%)	100 mg

સ્પીરૂલીના ગોલ્ડમાં પ્રોટીન, વિટામીન B1,B2,B3, કોપર, આર્ચન, ઓમેગા-3, ફેટી એસીડ, વાઈટલ મીનરલ્સ ભરપૂર માત્રામાં મળે છે.

- સ્પીરૂલીના તમામ એમીનો એસીડની પૂર્તિ કરે છે.
- સ્પીરૂલીનામાં ઈંડા કરતા ૬ ઘણું વધારે પ્રોટીન મળે છે.
- શાકભાજી કરતાં ૧૦ ઘણું વધારે પોટેશીયમ આપે છે.
- પાલક કરતાં ૫૦ ઘણું વધારે આર્ચન મળે છે.
- દૂધ કરતાં ૭ ઘણું વધારે કેલ્શીયમ મળે છે.

NASA ના અભિપ્રાય મુજબ

- ૧ કિગ્રા. શાકભાજી અને ફળોમાંથી જેટલા ન્યુટ્રીશન (પોષ્ટિક તત્વ) મળે છે એટલા ૧ ગ્રામ સ્પીરૂલીનામાંથી મળે છે.
- સ્પીરૂલીના ખરાબ કોલેસ્ટ્રોલને દૂર કરે છે અને ટ્રાઈગ્લિસરાઈડ લેવલને ઓછું કરે છે.
- બ્લડપ્રેશરને સંતુલીત કરે છે.
- આંખોની દ્રષ્ટીમાં સુધારો કરે છે.
- સ્પીરૂલીના ગોલ્ડમાં DHA તથા સીટ્રસ બાયોફ્લેવનોઈડનું યોગ્ય મિશ્રણ હોવાથી આ એક એન્ટી ઓક્સીડન્ટ, એન્ટી બેક્ટેરીયલ, એન્ટી વાયરલ અને એન્ટી ઈન્ફ્લુએન્સા તરીકે ઓળખાય છે.



- DHA મગજ, આંખ, હૃદયને સ્વસ્થ રાખવામાં મદદ કરે છે.
- સીટ્રસ બાયોફ્લેવનોઈડ (Citrus Bioflavonoids) સ્પીરૂલીનામાં એન્ટી ઓક્સીડન્ટ પાવર વધારવાનું કામ કરે છે.
- રોગપ્રતિકારક શક્તિમાં વધારો કરે છે.
- હાઈ કોલેસ્ટ્રોલમાં ઘટાડો કરે છે.
- ડાયાબીટીસ સામે લડત આપે છે.
- વધતી ઉંમરને રોકવામાં મદદ કરે છે.
- શરીરના ટોકસીનને દૂર કરે છે.

**ઉંમર** ૫ વર્ષથી ઉપરના તમામ વ્યક્તિઓને આપી શકાય છે.

**લેવાની રીત**

- સવારે નાસ્તો કર્યા પછી ૧ કેપ્સ્યૂલ અને સાંજે જમ્યાપછી ૧ કેપ્સ્યૂલ લેવી.

**નોંધ**

- ગર્ભવતી તેમજ સ્તનપાન કરાવતી મહિલાઓને ના આપવી.



- ▶ ભારતમાં ૫૦% થી પણ વધુ બાળકો કૂપોષણની સમસ્યાથી પીડાય છે. UN (United Nations)ના રીપોર્ટ મુજબ ૪૦% થી વધુ બિમારીઓ પોષકતત્વોની ઉણપના કારણે થાય છે.
- ▶ ન્યુટ્રીલાઈફએ FSSAI (Food Safety and Standards Authority of India) દ્વારા પ્રમાણિત એક એવી પ્રોડક્ટ છે, જે વૈજ્ઞાનિક પદ્ધતિથી તૈયાર કરવામાં આવે છે.



SCAN ME



વેનિલા ફ્લેવર

ચોકલેટ ફ્લેવર

મેન્ગો ફ્લેવર

Pack Size : 750 gm

Pack Size : 750 gm

Pack Size : 750 gm

## Nutritional Value Per 100 Gram (Approx)

Energy Value	352.5 Kcal	Vitamin B6	1 mg
Protein	12 g	Vitamin B12	4 mg
Carbohydrates	75 g	Vitamin C	38 mg
Sugars	60 g	Vitamin D	900 I.U
Fat	0.5 g	Vitamin A	1000 I.U
Calcium	900 mg	Vitamin E	28 I.U
Iron	27 mg	Zinc	15 mg
Folic Acid	500 mcg	Sodium	500 mg
Vitamin B1	1.5 mg	Chloride	500 mg
Vitamin B2	3 mg	Potassium	500 mg
Vitamin B3	30 mg	Magnesium	1000 mg
Vitamin B5	6 mg	Dietary Fiber	600 mg

## ન્યુટ્રીલાઈફ લેવાના ફાયદા

આજની જીવનશૈલીને અનુરૂપ શરીરમાં જરૂરી પ્રોટીન, વિટામીન્સ, વિટામીન C, B3, E, B5, B2, B1, ફોલીક એસીડ, વિટામીન A, D, B12 મેગનેશીયમ, કેલ્શિયમ, સોડીયમ, કલોરાઈડ, પોટેશીયમ, આયર્ન, ઝીંક, ફેટ, ડાયટ્રી ફાયબર્સ, કાર્બોહાઈડ્રેટ્સની સાથે ભરપુર એનર્જી પુરી પાડતી પ્રોડક્ટ એટલે ન્યુટ્રીલાઈફ.

- કુદરતી રીતે રોગપ્રતિકારક શક્તિ વધારે છે.
- બાળકોના માનસિક તથા શારીરિક વિકાસ માટે ખૂબ જ ઉપયોગી છે.
- પુરતા પ્રમાણમાં શરીરને ઓક્સિજન પૂરો પાડે છે.
- કૂપોષણની સમસ્યા દૂર કરે છે.
- હાડકાં અને દાંત મજબૂત બનાવે છે.
- લોહીમાં હિમોગ્લોબીન બનાવવામાં મદદરૂપ થાય છે.
- સગર્ભા સ્ત્રીઓ માટે ઉત્તમ પોષક આહાર છે.
- સ્તનપાન કરાવતી સ્ત્રીઓના ધાવણમાં વધારો કરે છે.
- અશક્તિ દૂર કરે છે.
- ઈન્ફેક્શનથી બચાવે છે.
- વાળના ગ્રોથમાં મદદ કરે છે.
- આંખોની દ્રષ્ટિ સુધારે છે.
- ચામડી (ત્વચા) સુંવાળી બનાવે છે.
- રાત્રે પથારીમાં થતા પેશાબની સમસ્યા દૂર કરે છે.
- ભૂખમાં વધારો કરે છે.
- હૃદયની કામગીરી સુધારે છે.
- પાચનતંત્રને સુધારે છે.
- ઘા ના ઝડપી રૂઝ માટે મદદરૂપ થાય છે.
- યાદશક્તિમાં વધારો કરે છે.
- વજન અને ઉંચાઈમાં વધારો કરે છે.

## ન્યુટ્રીલાઈફ લેવાની રીત

દૂધ, પાણી તેમજ જ્યુસ સાથે લઈ શકાય છે.  
(સ્વાદાનુસાર ખાંડ પણ ભેળવી શકાય છે.)

- નાના બાળકો (૪ વર્ષથી નાના) ૬ ગ્રામ (અડધી ચમચી દિવસમાં ૧ વાર)
- બાળકો (૬-૧૮ વર્ષ) ૧૨ ગ્રામ (૧ ચમચી દિવસમાં ૧ વાર)
- પુખ્તવય (૧૮ થી ઉપરની વય) ૨૪ ગ્રામ (૧ ચમચી દિવસમાં ૨ વાર)
- ગર્ભવતી મહિલા - ૨૪ ગ્રામ (૧ ચમચી દિવસમાં ૨ વાર)
- સ્તનપીરો માટે - ૩૬ ગ્રામ (૧ ચમચી દિવસમાં ૩ વાર)







100% સ્ટેબીલાઈઝ્ડ એલિસીન (પેટન્ટ્સ ઘટક)



સાચલામોમુન વેરમ (દાલચીની તત્વ)



મેમોરીડકા (કારેલાતત્વ)



અલ્ડા લિપોઈડ એસિડ તત્વ



કોમીચમ પિકોલિનેટ તત્વ



સોપારી તત્વ



ગુડમાર તત્વ



નીમતત્વ



Pack Size : 30 Cap.

## Each Capsule Contains

Garlic (Allium Sativum) (BI)	125 mg
Dalchini (Cinnamomum Zeylanikum)(BK)	31.5 mg
Karela (Momordic Charantia)(FR)	31.5 mg
Mayur Shikha (Elephantopus Scaber)(LF)	21.0 mg
Palak (Spinacia Oleracea)(SD)	0.85 mg
Supari (Areca Catechu)(SD)	35.0 mg
Gudmar (Gymnema Sylvestre)(LF)	35.0 mg
Neem (Azadirachta Indica)(LF)	35.0 mg

ભારતમાં પ્રથમ વાર

આડઅસર વગરની દવા

પેટન્ટ્સ ફોર્મ્યુલા

૧૦૦% શાકાહારી

રિસર્ચ આધારિત સાયન્ટીફિક પ્રોડક્ટ

ઈન્સ્યુલીન અને દવાઓમાંથી ધીમે ધીમે છૂટકારો

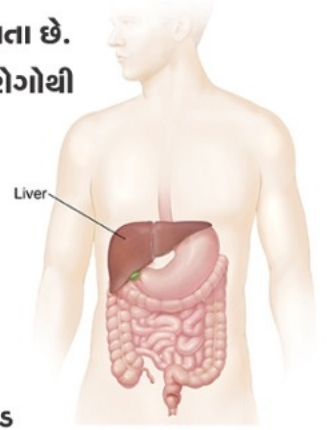
સુગર ફ્રી



SCAN ME

ભારતને ડાયાબીટીસની રાજધાની તરીકે ઓળખવામાં આવે છે. એક સર્વે મુજબ હાલમાં ભારત દેશમાં ૭ કરોડ કરતાં પણ વધુ લોકો ડાયાબીટીસના શિકાર છે અને WHO ના સર્વે મુજબ આ આંકડો ૨૦૩૦ સુધીમાં ૧૦૦ કરોડ પહોંચવાની શક્યતા છે. ભારતમાં દર વર્ષે ૧૦ લાખથી વધુ લોકો ડાયાબીટીસના કારણે થતા ગંભીર રોગોથી મૃત્યુ પામે છે.

- ડાયબલાઈફ રિસર્ચ આધારિત આયુર્વેદિક દવા છે. જે સ્ટેબીલાઈઝ્ડ એલિસીન માંથી બનાવવામાં આવે છે.
- ડાયબલાઈફ 510 mg ની શુદ્ધ શાકાહારી કેપ્સુલ છે કે જેની કોઈપણ પ્રકારની આડઅસર નથી.
- બધા જ પ્રકારના ડાયાબીટીસમાં અસરકારક છે.
- ડાયબલાઈફ HbA1C લેવલ ઘટાડવામાં સક્ષમ છે તેમજ સુગર લેવલ પણ કંટ્રોલ રાખે છે.
- HbA1C કે જેને ગ્લાયકોટેડ હિમોગ્લોબીન તરીકે પણ ઓળખવામાં આવે છે. જે છેલ્લા ત્રણ મહિનાનું એવરેજ બ્લડ સુગર લેવલ બતાવે છે. ડાયાબીટીસના દર્દીઓમાં જેમ HbA1C લેવલ વધારે એમ તેના કારણે થતા રોગોનો ખતરો પણ વધારે હોય છે.
- ડાયબલાઈફમાં સૌથી એક્ટીવ ઘટક ૧૦૦% સ્ટેબીલાઈઝ્ડ એલિસીન છે. જે શરીરની રોગપ્રતિકારક શક્તિ વધારે છે અને અન્ય પરિબલો કે જે ડાયાબીટીસના લીધે નુકશાન કરે છે એને કંટ્રોલમાં રાખે છે.
- ડાયબલાઈફમાં રહેલું સ્ટેબીલાઈઝ્ડ એલિસીન સૌથી શક્તિશાળી કુદરતી એન્ટી બાયોટીક છે. એલિસીન એ કોઈ લસણ નથી. પરંતુ લસણમાં રહેલ શક્તિશાળી ઘટ્ટ સ્વરૂપમાં ખેવા મળતો ઔષધીય ગુણધર્મ ધરાવતો પદાર્થ છે.
- ડાયબલાઈફની એક કેપ્સુલ = ૩૬ લસણની કળીના ફાયદા મળે છે.



## ઉપયોગ કરવાની રીત અને સાવચેતીઓ

- ડાયબલાઈફ ૭ વર્ષથી ઉપરના તમામ વ્યક્તિ લઈ શકે છે.
- HbA1C > ૧૦% થી વધુ (સુગર લેવલ ૩૦૦ થી વધુ) હોય તો દિવસમાં ૨ કેપ્સુલ જમ્યાપછી લેવી.
- બાકીના કેસમાં દિવસમાં ૧ કેપ્સુલ જમ્યાપછી લેવી.
- બીજી કોઈ પણ દવા ચાલુ હોય તો તે ચાલુ જ રાખવી. ડાયબલાઈફ અને અન્ય દવા વચ્ચે ૧ કલાકનું અંતર રાખવું.
- સારા પરિણામ માટે ઓછામાં ઓછી ૧૨૦ દિવસ સળંગ કેપ્સુલ લેવી ખૂબ જ જરૂરી છે. ત્યારબાદ રીપોર્ટ પ્રમાણે આગળ વધવું.
- ડાયબલાઈફ નોન પ્રિસ્ક્રિપ્શન ડાયાબીટીક સાપ્લીમેન્ટ છે.

## HbA1C

- ☀ 4.5 to 5.7 : Excellent Control
- ☀ 5.7 to 6.5 : Prediabetic
- ☀ 6.5 to Above : Diabetic
- ☀ 8 and Above : Take Care



# નુ વૂમન સેનેટરી નેપકિન



SCAN ME

જાગૃતિના અભાવે મહિલાઓ માસિક ધર્મ દરમ્યાન ગંદા કપડાનો ઉપયોગ કરે છે અને ઈન્ફેક્શન સહિત અનેક રોગોનો ભોગ બને છે. ફંગલ ઈન્ફેક્શન અથવા ચુરિનરી ટ્રેક્ટ ઈન્ફેક્શન થવાનું જોખમ ઘટાડવા માટે માસિક સ્નાય દરમ્યાન સેનેટરી પેડનો ઉપયોગ કરવો ફાયદાકારક છે. હું બહાર જઈને કામમાં સપોર્ટ પણ આપી શકું છું.

## BEST HEALTH CARE BRAND - 2019



## BEST HEALTH CARE BRAND - 2022





આપણી તમામ બ્રાન્ડની પ્રોડક્ટ બનાવવા પાછળ નીચેના મહાન સંશોધકોનાં સંશોધન અને અનુભવનો ખૂબ અગત્યનો ફાળો રહેલ છે.



Mr. K. K. RAJESH



Dr. D.B.A. NARAYANA



DR. K. C. GAWANDAN



Dr. SURESH B. PATANKAR



Dr. S. K. SHARMA

સ્વસ્થ જીવન જીવવા માટે સંપર્ક કરો.

ઓફ લાઈન સ્ટોર્સ

અમદાવાદ | બરોડા | સુરત | વાપી | દહેગામ | પાલનપુર | ડીસા | થરાદ | ધાનેરા | પાટણ | મહેસાણા | નવસારી | હિંમતનગર | મોડાસા | લુનાવાડા | કડી | આણંદ | રાજકોટ | મુંબઈ | નાગપુર | નાસિક | ગોવા | દિલ્હી | પુણે | ભોપાલ | જયપુર | અમૃતસર | અગરતલા | ઔરંગાબાદ | ભદરક | બિલાસપુરા | ચૈન્નાઈ | કોઈમ્બતુર | દહેરાદૂન | દુર્ગાપુર | ગુવાહાટી | હૈદરાબાદ | જબલપુર | કોલ્હાપુર | કોલકાતા | લખનઉં | લુધિયાણા | મદુરાઈ | રાંચી | પટના વિગરે અને પી.યુ.સી. સ્ટોકમાં પણ ઉપલબ્ધ.

Private Circulation Only



Personal Use only for Harmony Group (E&OE)