

FAIR PLAY Szczytniki

Nowoczesne lokale usługowo-handlowe



Główne cechy inwestycji:



Efektywne i nowoczesne budownictwo



Systemy fotowoltaiki



Gruntowe pompy ciepła



Duża przeszklona elewacja



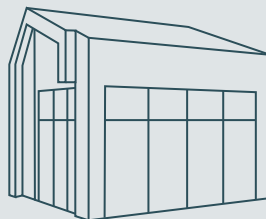
Wentylacja z rekuperacją

Koncepcja inwestycja FAIR PLAY zakłada budowę efektywnego energetycznie budynku, z nowoczesnych materiałów, przy użyciu nowoczesnych technologii oraz zapewnienie korzyści z nich płynących najemcom.

W inwestycji zastosowano technologie podnoszą atrakcyjność budynku dla potencjalnego najemcy, zmniejszając koszty eksploatacji w czasie gdy ciepło i energia stanowią bardzo istotny element kosztów działalności.

Inwestycja

Celem inwestycji jest budowa nowoczesnego budynku usługowo-handlowego na rogu ulic Jeziornej i Sarniej w miejscowości Szczytniki. Budynek budowany w stylu nawiązującym do lokalnej niskiej zabudowy jednocześnie wprowadzając nowoczesne rozwiązania architektoniczne i efektowne przeszklenia



Budynek oddany będzie dla najemców w stanie deweloperskim do własnej adaptacji.

Standard wykończenia lokali:

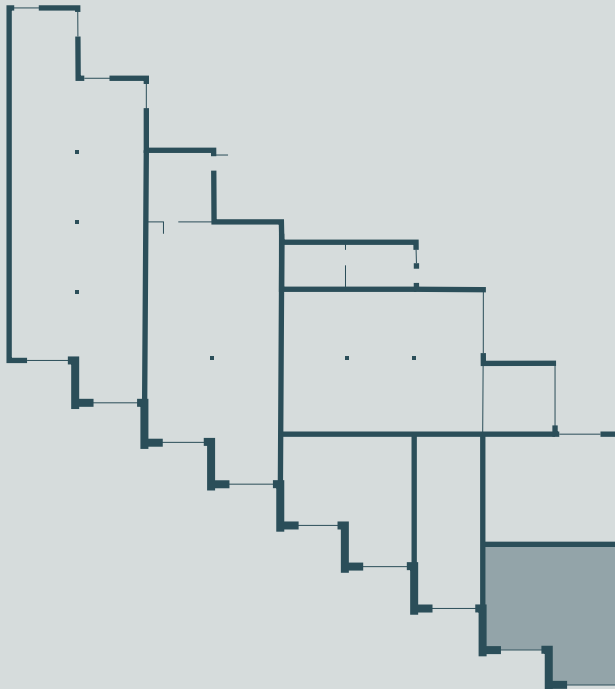
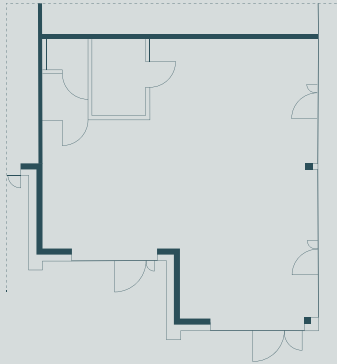
- Każdy lokal ma dostęp bezpośrednio z parkingu.
- **Ścianki działowe** - lokale mają ścianki działowe wykonane z podwójnych płyt gipsowo kartonowych na ruszcie stalowym. Wypełnienie ścianek stanowi wysokiej klasy wełna mineralna. Połączenie to zapewnia wysoką izolacyjność termiczną oraz optymalną ochronę przed hałasem oraz możliwość łatwego łączenia lokali.
- **Tynki** - ściany nośne w lokalach zostaną pokryte tynkami cementowo - wapiennymi. (nie hamują przenikania pary wodnej przez mury, odznaczają się dużą odpornością na uszkodzenia mechaniczne).
- **Instalacja elektryczna** - instalacja elektryczna doprowadzona będzie do każdego lokalu - docelowe rozprowadzenie po stronie najemcy
- **Instalacja klimatyzacji** - lokale będą przystosowane do zamontowania klimatyzacji
- W lokalach będzie wydzielone pomieszczenie wc i socjalne.
- **Instalacja wod-kan** - do każdego lokalu doprowadzona jest instalacja wodno kanalizacyjna - docelowe rozprowadzenie po stronie najemcy. Instalacja wod-kan doprowadzona jest także do wydzielonego pomieszczenia wc w każdym lokalu (podłączenie do umywalki oraz ustępu).
- **Instalacja c.o.** - w lokalach będzie wykonane ogrzewanie podłogowe zasilane gruntową pompą ciepła. W każdym lokalu będzie zamontowany sterownik do indywidualnej regulacji temperatury.
- **Instalacja wentylacji** - lokale będą wyposażone w system wentylacji mechanicznej z rekuperacją indywidualną dla każdego lokalu, kanały do rozprowadzenia przez najemce.
- **Posadzki** - na posadzkach znajduje się wylewka cementowa.

Rzuty architektoniczne

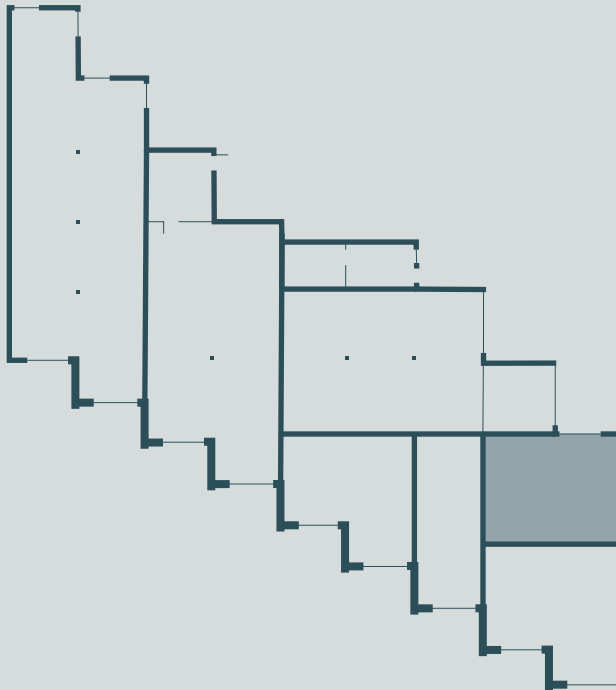
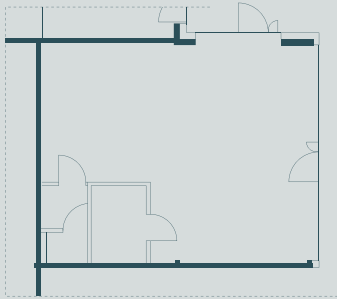
Uwaga: pomieszczenia można łączyć
uzyskując odpowiednie zgody.

BUDYENK USŁUGOWY PARTEROWY		
Nr.	Nazwa pomieszczenia	Pow. użytkowa (m ²)
1.1	Lokał usługowy 1	73,36
2.1	Lokał usługowy 2	64,63
3.1	Lokał usługowy 3	50,38
4.1	Lokał usługowy 4	65,66
5.1	Przedsiónek	20,39
5.2	Lokał usługowy 5	127,42
6.1	Lokał usługowy 6	141,50
6.2	Pom. gospodarcze	19,59
7.1	Lokał usługowy 7	198,40
8.1	Kotłownia	12,13
9.1	Pom. techniczne	12,22
Suma pow. użytkowej		785,57
Powierzchnia zabudowy budynku		871,76

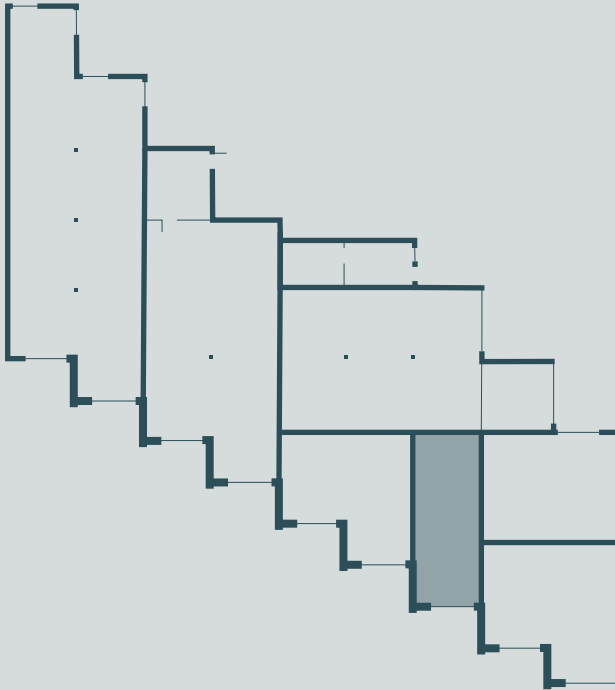
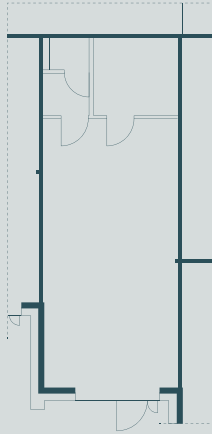
1.1	Lokal usługowy 1	73,36
-----	------------------	-------



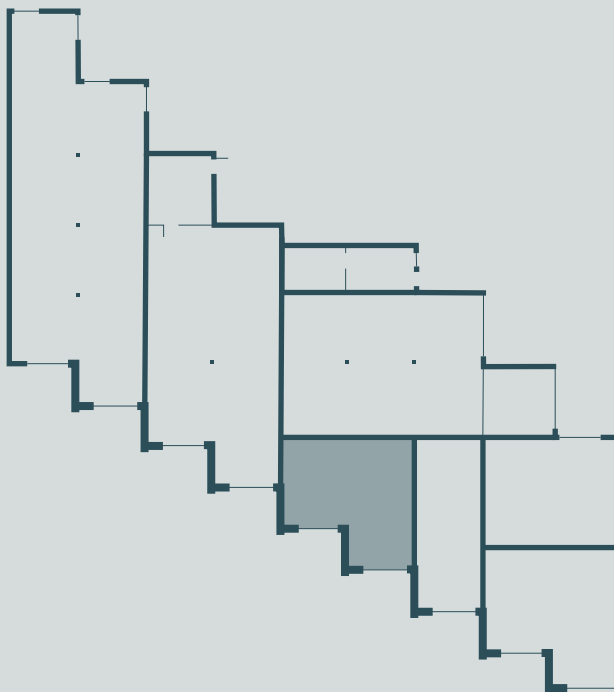
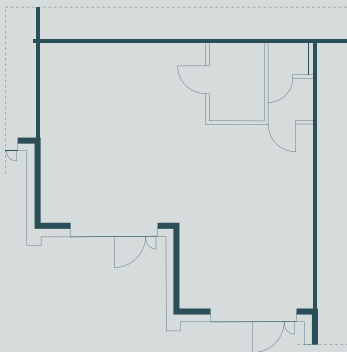
2.1	Lokal usługowy 2	64,63
-----	------------------	-------



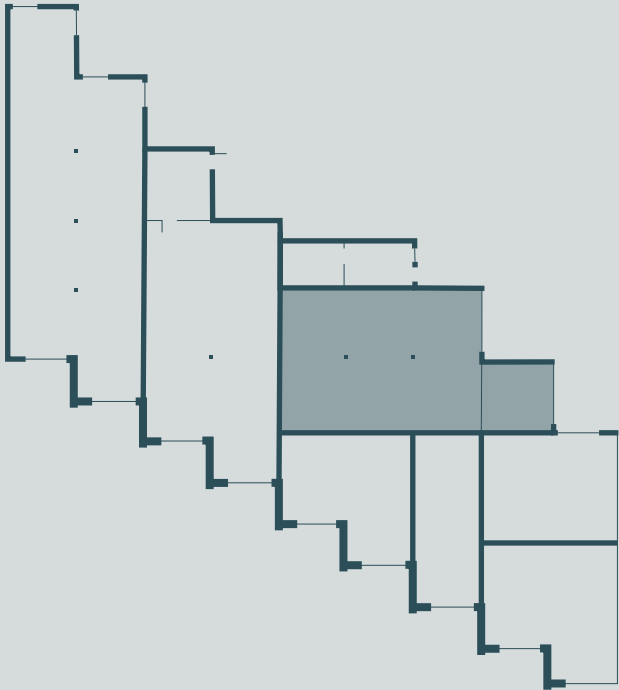
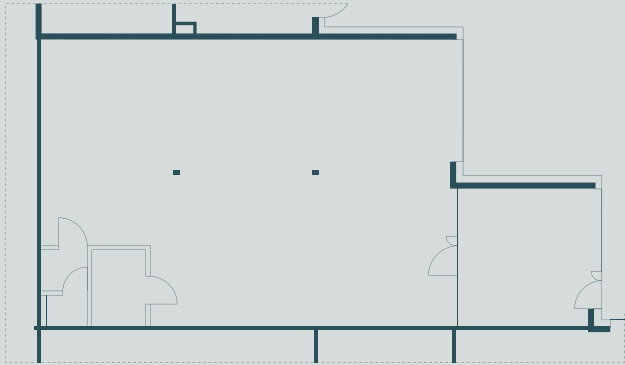
3.1	Lokal usługowy 3	50,38
-----	------------------	-------



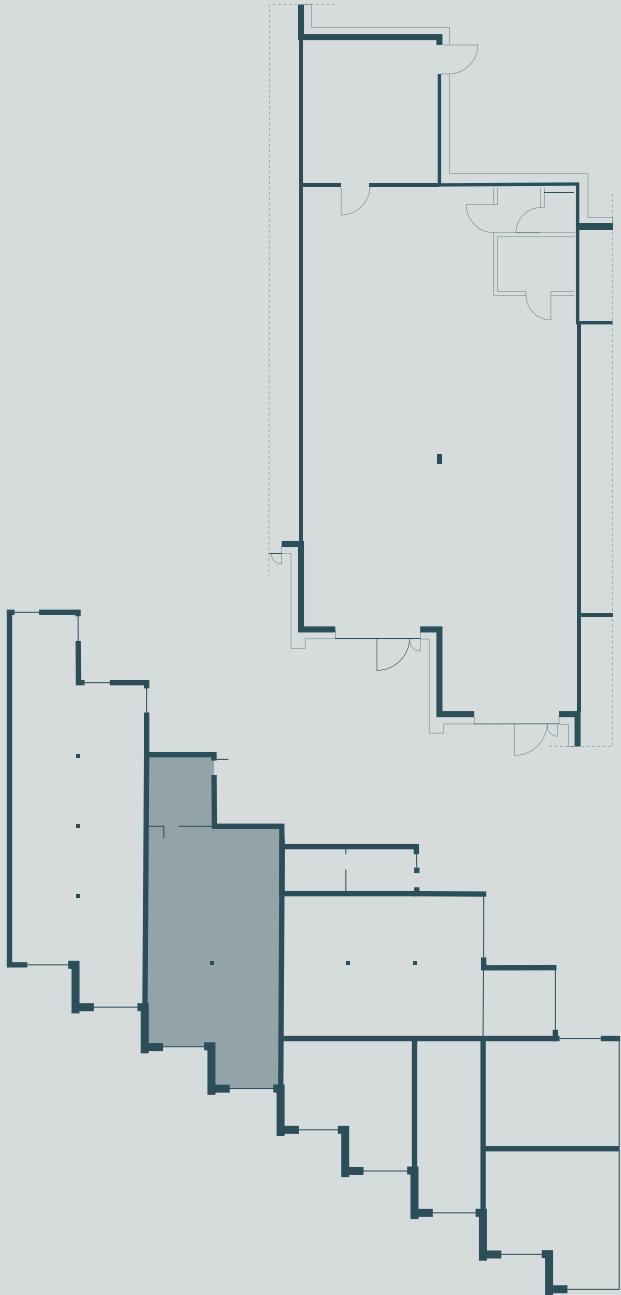
4.1	Lokal usługowy 4	65,66
-----	------------------	-------



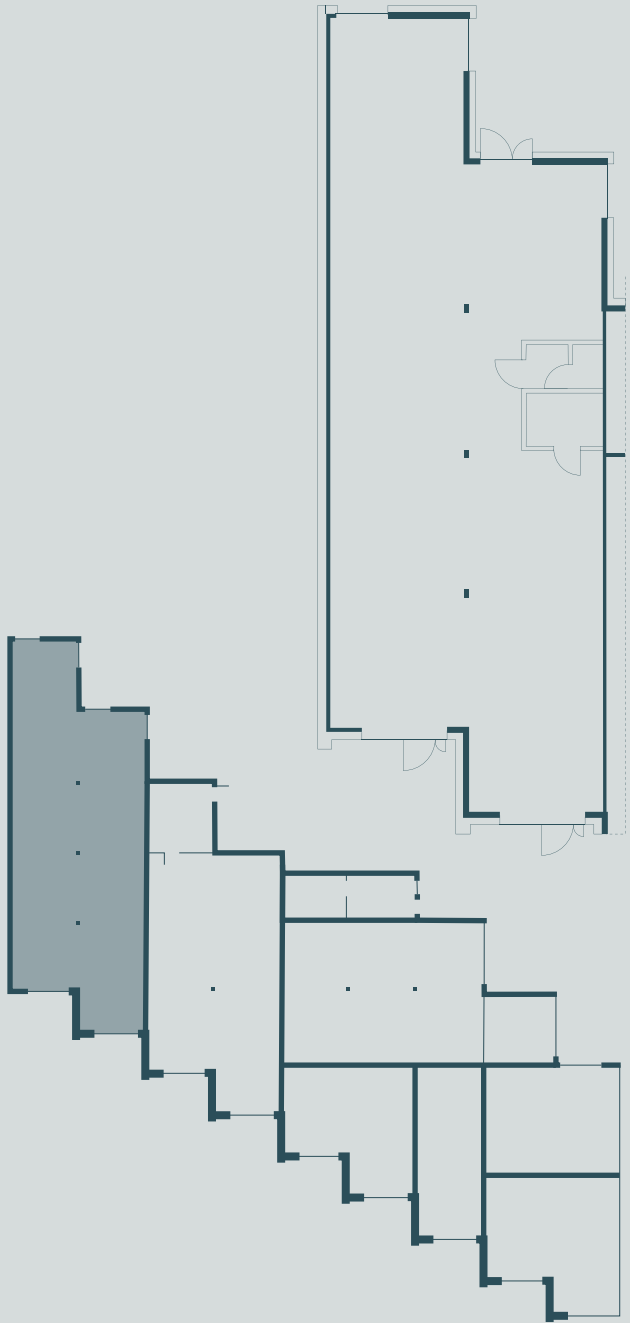
5.2	Lokal usługowy 5	127,42
-----	------------------	--------



6.1	Lokal usługowy 6	141,50
-----	------------------	--------



7.1	Lokal usługowy 7	198,40
-----	------------------	--------



Dziękujemy za zainteresowanie ofertą najmu pomieszczeń usługowych w FAIR PLAY Szczytniki.

Ponieważ inwestycja jest jeszcze w trakcie realizacji
prowadzimy jedynie listę wstępnie zainteresowanych najmem.



Prosimy o kontakt

W przypadku zainteresowania wpisaniem
na listę prosimy o **kontakt telefoniczny
lub e-mail** i pozostawienie następujących
informacji :

- Nazwa firmy i rodzaj proponowanej działalności
- Uwagi co do działalności
- Osobę kontaktową
- Informacje, którym z lokali są Państwo zainteresowani

tel. **603 044 564** / email. **biuro@plc-info.pl**