



SEAVIEW

PLACE
AT CAP CANA



Brochure de pre-lanzamiento septiembre 2022. Este brochure anula todas las versiones anteriores.
Estas imágenes no son representaciones exactas del producto final. Renderings, planos e imágenes pueden e irán cambiando a medida que el proyecto se vaya actualizando.

VEN A VIVIR AQUÍ
COME LIVE HERE



DONDE PODRÁS DISFRUTAR...

WHERE YOU WILL ENJOY...

DEPORTES

SPORTS



SEAVIEW

PLACE
AT CAP CANA

VIDA SALUDABLE
HEALTHY LIVING



SEAVIEW

PLACE
AT CAP CANA



VIDA AL AIRE LIBRE

OUTDOOR LIVING



SEAVIEW

PLACE
AT CAP CANA



PESCA

FISHING



SEAVIEW

PLACE
AT CAP CANA

CO-WORKING SPACE



SEAVIEW

PLACE
AT CAP CANA

Brochure septiembre 2022. Estas imágenes son representaciones gráficas del producto final y podrían ser objeto de modificaciones. - These are graphic representations of the finished product and may be subject to modifications



VIDA EN FAMILIA
FAMILY LIFE



SEAVIEW

PLACE
AT CAP CANA

Brochure de pre-lanzamiento septiembre 2022.
Este brochure anula todas las versiones anteriores. Estas imágenes
no son representaciones exactas del producto final.
Renderings, planos e imágenes pueden e irán
cambiando a medida que el proyecto se vaya actualizando.

... Y TENER JUSTO AQUÍ TU NUEVO HOGAR
...AND LIVE EXACTLY IN THIS LOCATION



EL DESARROLLADOR THE DEVELOPER

JOSÉ GARCÍA ARMENTEROS

34 AÑOS DE EXPERIENCIA

Desarrollando importantes proyectos inmobiliarios en República Dominicana: Altos de La Marina en Casa de Campo, Puerto Bahia Marina and Residences en Samaná, 16 plazas comerciales, incluyendo, Plaza Andalucia, Bella Vista Mall, Torre Piantini, Torre Empresarial, entre otros.

34 years developing important projects throughout the Dominican Republic: Altos de la Marina in Casa de Campo, Puerto Bahia Marina and Residences in Samana, 16 shopping centers, including: Plaza Andalucia, Bella Vista Mall, Torre Piantini, Torre Empresarial, among others.





EL ARQUITECTO THE ARCHITECT

FRANC ORTEGA

Con la autoría del reconocido Arquitecto Franc Ortega, quien pudo concebir un diseño que maximiza las vistas desde todas las unidades y creando un espacio social en el último nivel con vistas ininterrumpidas al mar.

Created by award winning Architect Franc Ortega, who conceived a design that maximizes the views from every single unit, and created a common area on the rooftop with amazing sea views.



CAP CANA
REPÚBLICA DOMINICANA

Ciudad Destino

Ubicado en Cap Cana, un destino urbano ubicado en el corazón del Caribe en la costa este de la República Dominicana. Este exclusivo enclave turístico inmobiliario y hotelero es reconocido entre los mejores del Caribe.

Cap Cana ciudad destino ofrece a los huéspedes servicios y actividades de playa de primera calidad para que puedan experimentar unas verdaderas vacaciones de playa de lujo.

Natación, navegación, la pesca con caña y una gran variedad de deportes acuáticos y ecuestres pueden ser algunos de los aspectos más destacados de su día en este destino de primer nivel.

Located at Cap Cana a city destination, located in the heart of the Caribbean, on the eastern shores of the Dominican Republic. This exclusive real estate and hotel tourist enclave is recognized among the best of the Caribbean.

Cap Cana city destination offers guests premium beach amenities and activities so you can experience a true beach vacation in luxury.

Swimming, sailing, angling horseback riding, and a rich variety sports allow you to take full advantage of this premier destination.



UBICACIÓN
LOCATION



SEAVIEW
PLACE
AT CAP CANA

Brochure septiembre 2022. Estas imágenes son representaciones gráficas del producto final y podrían ser objeto de modificaciones. - These are graphic representations of the finished product and may be subject to modifications

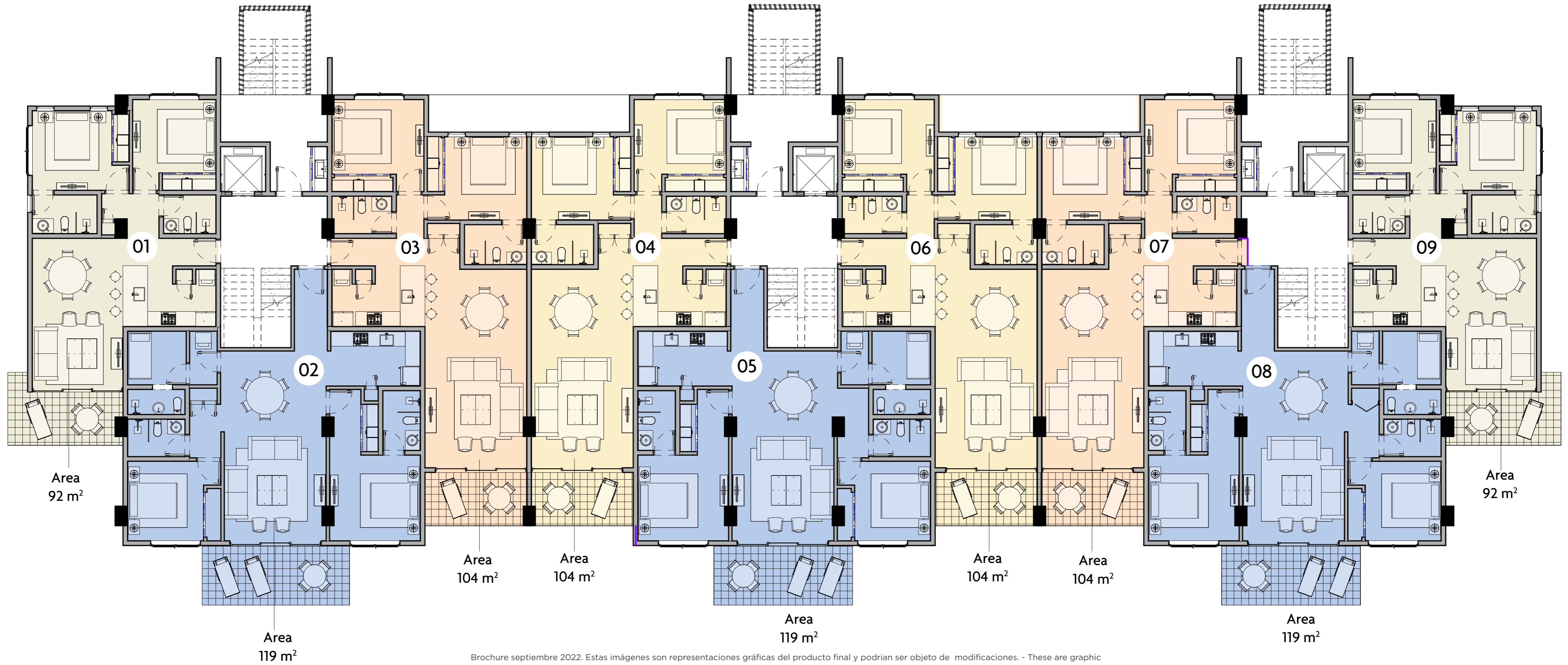


PLANTA GENERAL
PRIMER NIVEL
CON PATIOS

FIRST LEVEL WITH
GARDENS



Brochure septiembre 2022. Estas imágenes son representaciones gráficas del producto final y podrían ser objeto de modificaciones. These are graphic representations of the finished product and may be subject to modifications



Brochure septiembre 2022. Estas imágenes son representaciones gráficas del producto final y podrían ser objeto de modificaciones. - These are graphic representations of the finished product and may be subject to modifications



PLANTA TIPICA

Este plano le permite ubicar por colores las diferentes tipos de unidades y su ubicación dentro del edificio.

A continuación presentaremos cada una de forma individual.

This color plan allows you to locate each unit by color coding within the building.

We present the individual plan as follows.

APARTAMENTO TIPO

01 • 09

(VER PLANTA PRINCIPAL PARA UBICACIÓN)

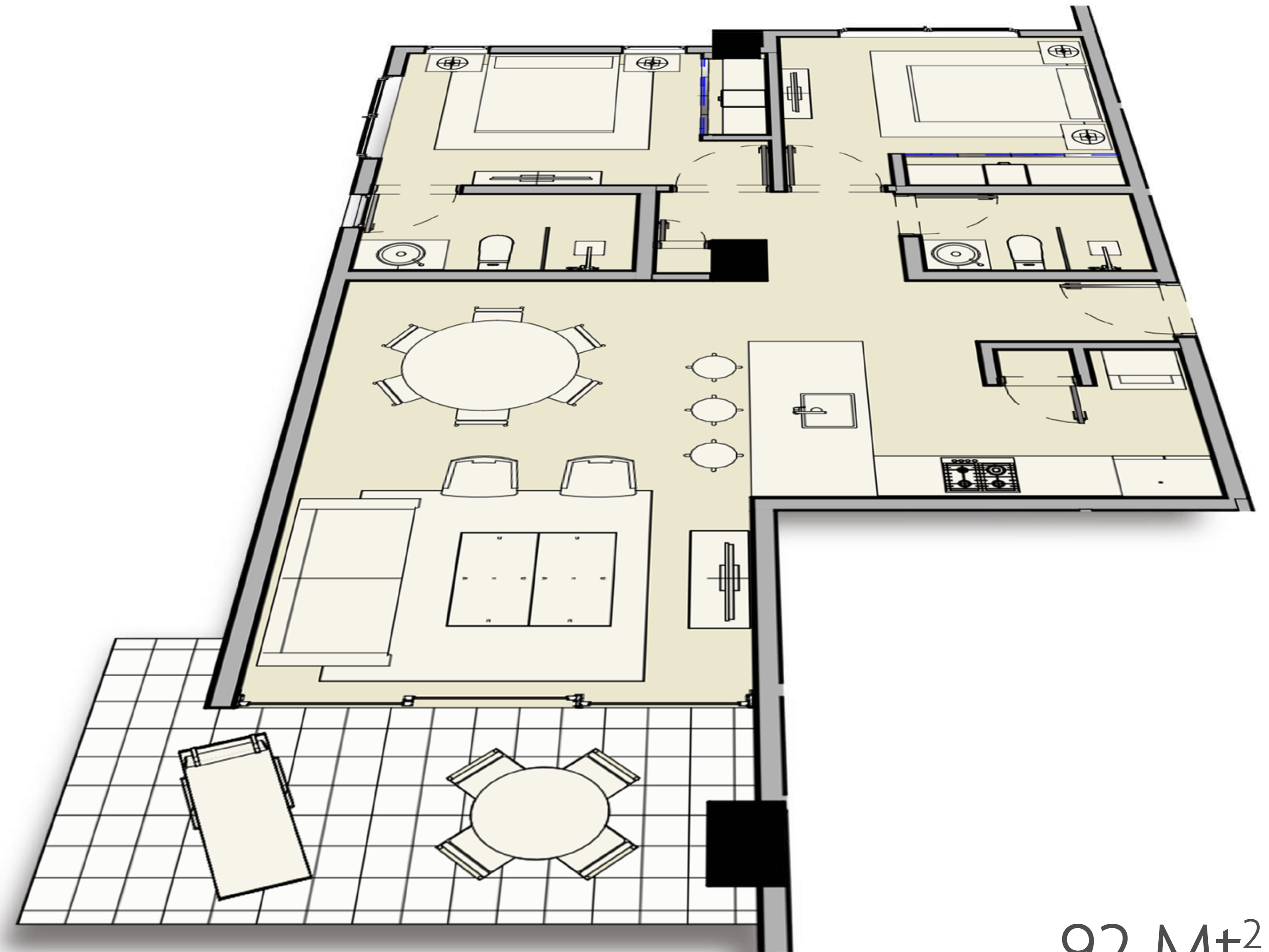
(SEE MASTER PLAN FOR LOCATION)



SEAVIEW

PLACE
AT CAP CANA

Brochure septiembre 2022. Estas imágenes son representaciones gráficas del producto final y podrían ser objeto de modificaciones. - These are graphic representations of the finished product and may be subject to modifications



92 Mt²

APARTAMENTO TIPO

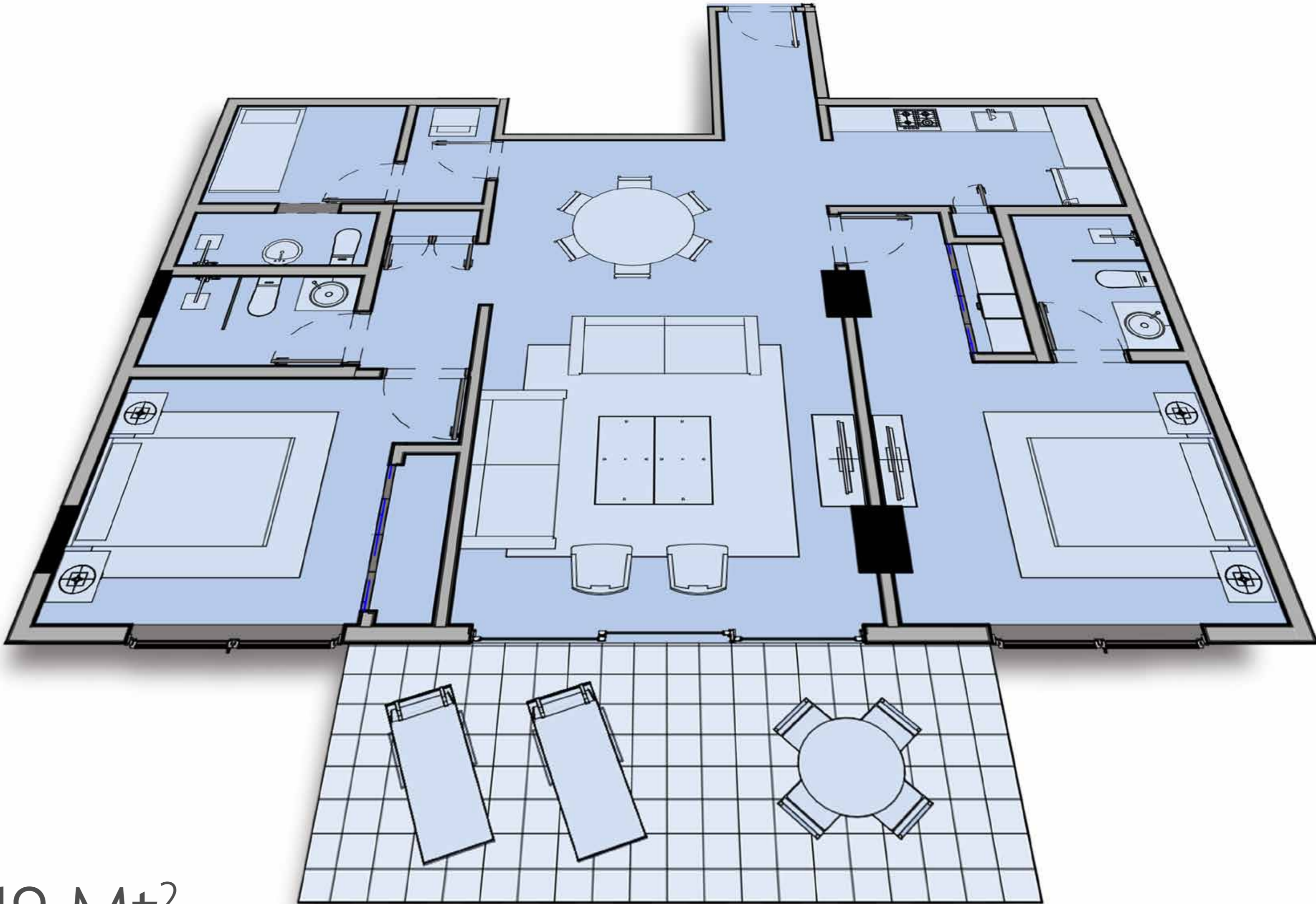
02 • 05 • 08

(VER PLANTA PRINCIPAL PARA UBICACIÓN)
(SEE MASTER PLAN FOR LOCATION)



SEAVIEW
PLACE
AT CAP CANA

Brochure septiembre 2022. Estas imágenes son representaciones gráficas del producto final y podrían ser objeto de modificaciones. - These are graphic representations of the finished product and may be subject to modifications



119 Mt²

APARTAMENTO TIPO

03 • 04

06 • 07

(VER PLANTA PRINCIPAL PARA UBICACIÓN)

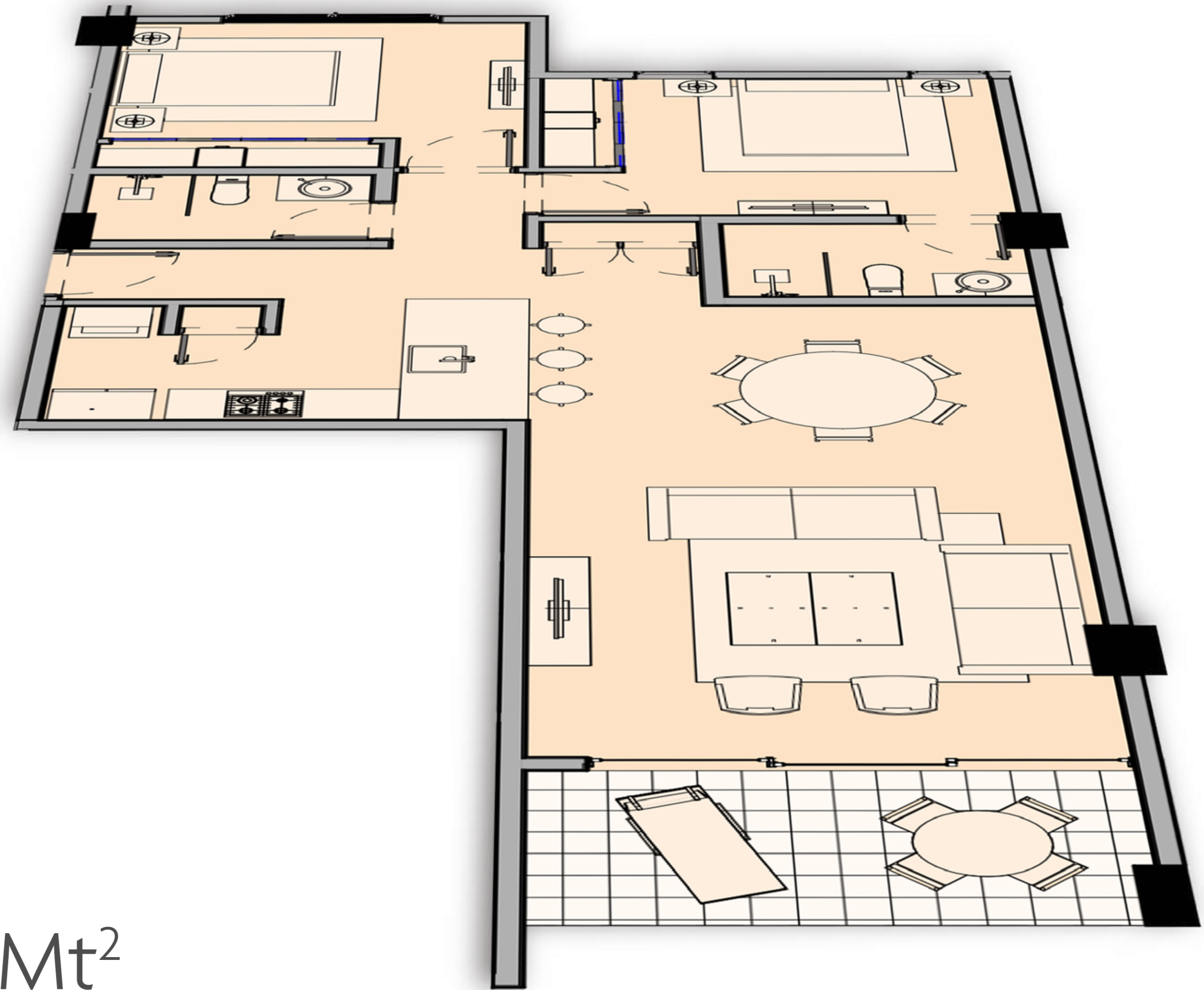
(SEE MASTER PLAN FOR LOCATION)



SEAVIEW

PLACE
AT CAP CANA

Brochure septiembre 2022. Estas imágenes son representaciones gráficas del producto final y podrían ser objeto de modificaciones. - These are graphic representations of the finished product and may be subject to modifications



104 Mt²



PAYMENT PLAN

Reservation US\$ 5,000.00

10%

At Signing of contract

40%

With flexible payments
before delivery date

50%

Upon delivery of unit

Estimated delivery date:
July 2025

PLAN DE PAGO

• Reserva US\$ 5,000.00

• **10%**

A la firma de contrato

• **40%**

En cuotas flexibles antes
de la fecha de entrega

• **50%**

Contra entrega de la unidad

• Fecha estimada de entrega:
Julio 2025



BENEFITS

- Special discount fee on the Cap Cana Heritage School
- Access to more than 15 restaurants within Cap Cana
- 50% discount on the Las Iguanas Golf Club and Green Village Club House admission fees – (if client activates membership within the first 12 months after opening of club)
- All parking spaces are covered
 - Access to facilities within Cap Cana, including beaches
 - May opt for ownership of a slip in Marina Cap Cana
- Confotur benefits (exemption from 3% transfer tax, and 15 years of property tax)

*Proyect in the process of approval in government offices, subject to change if current Confotur legislation is modified by a Fiscal Reform, prior to final approvals.

FACILIDADES

- Tarifa especial en Cap Cana Heritage School
- Acceso a más de 15 restaurantes dentro de Cap Cana
- 50 % en Membresias Club de Golf las Iguanas y Casa Club Green Village, (siempre y cuando active la misma en un plazo de 12 meses luego de la apertura)
- Todos los parqueos techados
- Acceso a facilidades Cap Cana, incluyendo las Playas
- Puede optar por un Amarre en la marina Cap Cana
- Beneficios de Confotur (exento de: 3% de impuesto de transferencia, 15 años libre de IPI)*

* Proyecto en proceso de aprobación, sujeto a modificaciones posibles, en caso de una reforma fiscal



SEAVIEW

PLACE
AT CAP CANA

SEAVIEWPLACE SRL

PLAZA GIARDINO, LOCAL 306, MAXIMO
AVILES BLONDA #7, ENSANCHE JULIETA,
SANTO DOMINGO, R. D.,

GARCIA.ARMENTEROS@GMAIL.COM

