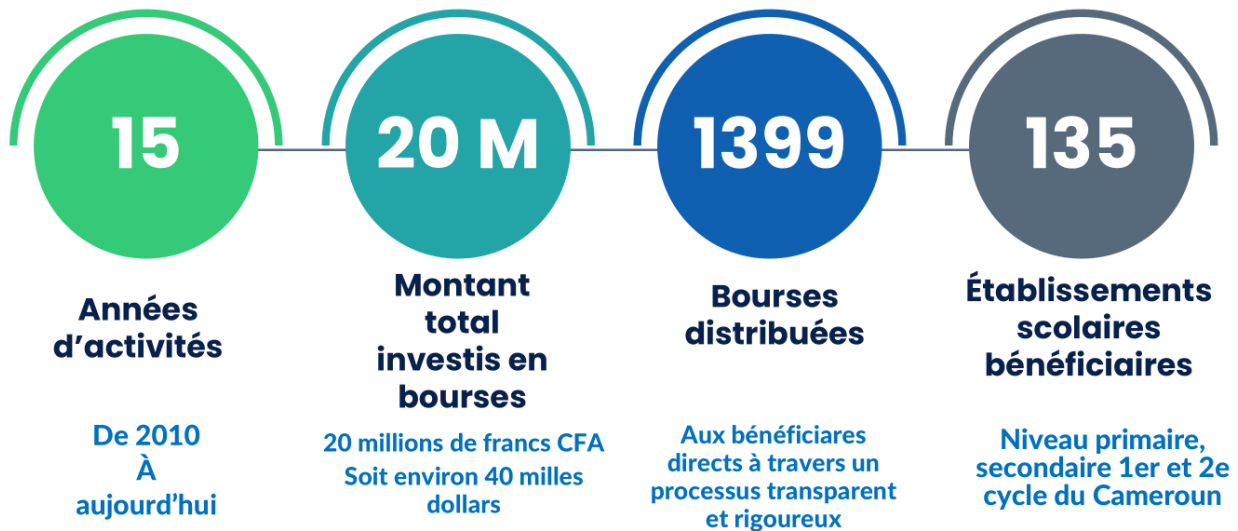




AAED – Programme de Leadership et d'Excellence (PLEX)

Chiffres clés



Joignez vous à ce programme à succès de l'AAED (voir page suivante) !



INVITATION À SOUTENIR L'EXCELLENCE SCOLAIRE

Soutenez l'excellence scolaire chez les jeunes du primaire et du secondaire au Cameroun grâce au programme de bourses

« Promotion du Leadership et de l'Excellence » (PLEX) de l'AAED 2024-2025

Deux formules au choix : parrainage ou don anonyme

A. Bourse personnalisée (parrainage) - Porte le nom d'une personne physique ou morale

A1. Indiquez le nom de l'établissement primaire ou secondaire que vous souhaitez parrainer (et ses coordonnées complètes. Minimale, nom de l'établissement; nom, prénom, courriel et numéro de téléphone du responsable de l'établissement).

A2. Options de bourses, selon le (les) cycle(s) retenu(s) :

Type d'établissement	Nombre de bourses	Montant reçu par le boursier	<u>Don minimum*</u>
Primaire (SIL – CM2) :	6	15 000 FCFA	360 \$CAD
Secondaire 1 ^{er} Cycle (6 ^{ème} - 3 ^{ème}) :	4	20 000 FCFA	340 \$CAD
Secondaire 2 ^e Cycle (2 nd – Terminale) :	3	25 000 FCFA	330 \$CAD
Secondaire 1 ^{er} & 2 nd cycles (6 ^{ème} – Terminale)	4 +3	20 000 FCFA 25 000 FCFA	670 \$CAD

* Ce montant :

- Est votre don minimum pour le nombre de bourses indiqué par établissement. Multipliez-le par 2 pour doubler le nombre de bourses, par 3 pour le tripler, etc. Exemple : $360 \times 3 = 1080$ \$CAD pour 18 bourses dans une école primaire.
- Tient compte du taux de change moyen 1\$CAD = 430 CFA. Tient aussi compte des frais de distribution s'élevant à 25% de la valeur des bourses (minimum 100\$), et des frais de transfert de fonds vers le pays bénéficiaire (50\$). De ces 25% additionnels, s'il y a un solde, il est affecté aux financements d'autres bourses standards de l'AAED.

- Le donateur doit financer l'ensemble des bourses du cycle qu'il a choisi (Ex : au minimum 6 bourses pour une école primaire, 4 bourses pour le secondaire 1^{er} cycle et 3 bourses pour le secondaire 2^e cycle).
- Lorsqu'un établissement compte plusieurs groupes ou lorsque l'établissement est bilingue, le montant du don minimal ci-dessus doit être multiplié par le nombre d'établissements officiels présents sur le site. Toutefois, le donateur peut décider de financer les différents établissements du site à tour de rôle, sur plusieurs années.

B. Don anonyme : La bourse attribuée ne porte pas votre nom :

B1. Faites un don d'un montant de votre choix au programme PLEX.

B2. Le nom de l'établissement de votre choix sera ajouté à la liste générale des établissements servant de base au tirage aléatoire des établissements bénéficiaires (s'il n'y figure pas encore).

NB : L'AAED se procure régulièrement des listes nationales les plus à jour auprès de ministères camerounais en charge de l'éducation.

Contacts pour obtenir plus d'informations ou pour faire votre don :

aaedcanada@gmail.com

Coordonnateur

Tél. 1 647-280-0681



Association pour l'Aide à l'Éducation et au Développement (A.A.E.D.)
Association For Education and Development
Solidaires pour bâtir – Together We Stand

Organisme de charité enregistré, siège social à Montréal
Registered Charity based in Montreal. NE/CN: 86453 4482 RR0001; Lettres Patentes N° 1161408662

Quelques photos de remises des bourses PLEX



École publique de Tuelekuet, Bangang 2017
(Département des Bamboutos)



École publique de Bapa centre, 2017
(Département des Hauts Plateaux)



École publique de Batsinto, Bafou, 2017
(Département de la Menoua)



Collège St. François d'Assise, Bangang, 2018
(Département des Bamboutos)



École Saint André de Bamendou, 2018
(Département de la Menoua)



Lycée classique de Bafoussam, 2018
(Département de la Mifi)



Government Bilingual Primary School, Bapa,
2023 (Département des Hauts Plateaux)



École Publique de Bangang Fondji, 2024
(Département de Koung Khi)



CES de Bangang Fondji, 2024
(Département de Koung Khi)

Et bien d'autres encore.



Association pour l'Aide à l'Éducation et au Développement (A.A.E.D.)

Association For Education and Development

Solidaires pour bâtir – Together We Stand

Organisme de charité enregistré, siège social à Montréal
Registered Charity based in Montreal. NE/CN: 86453 4482 RR0001; Lettres Patentes N° 1161408662

JE PARTICIPE AU FINANCEMENT DES ACTIVITÉS DE L'AAED

J'envoie mon droit de membre annuel de cinquante (50) dollars \$¹

En plus du droit de membre, je fais un don additionnel de : _____ \$¹

Je participe au programme de bourses PLEX (Anonyme) en faisant un don d'un montant de : _____ \$¹

Je participe au programme de bourses PLEX en parrainant un établissement scolaire :

Montant du don : _____ \$¹

Nom de l'établissement (précisez le cycle s'il s'agit d'un établissement secondaire) :

Coordonnées de l'établissement (si connues) :

Nom, téléphone et courriel du responsable de l'établissement (Requis pour le contacter) :

Si vous souhaitez faire un dépôt direct ou un virement bancaire, le compte de l'AAED est :

TD Canada Trust, 800 Boul. René Levesque O. Montréal, QC H3B 1X9

TDCT No. Compte 00171-004-00175210441 - Swift: T DO MC AT ITO R

(SVP : Avertir le trésorier aussitôt qu'un dépôt est effectué à aaedcanada@gmail.com, en appelant au 514-839-3871
ou en nous écrivant à l'adresse **AAED C.P. 1166 Succursale Desjardins, Montréal (QC) Canada, H5B 1C3**

(1) Complétez et retournez le coupon ci-après pour l'acheminement de votre reçu d'impôt si l'AAED n'a pas vos coordonnées, ou si vous avez récemment changé d'adresse.

NOM : _____

Adresse : _____

Ville : _____ Province _____ Code Postal _____

Téléphone : _____ Courriel _____

Pour tout don de 25\$ ou plus, un reçu d'impôts vous sera remis.