

# Uitval in het eerste jaar

Hoe kunnen we ervoor zorgen dat eerstejaarsstudenten zich thuis voelen in de studie en zo uitval voorkomen?

Marlon Nieuwenhuis

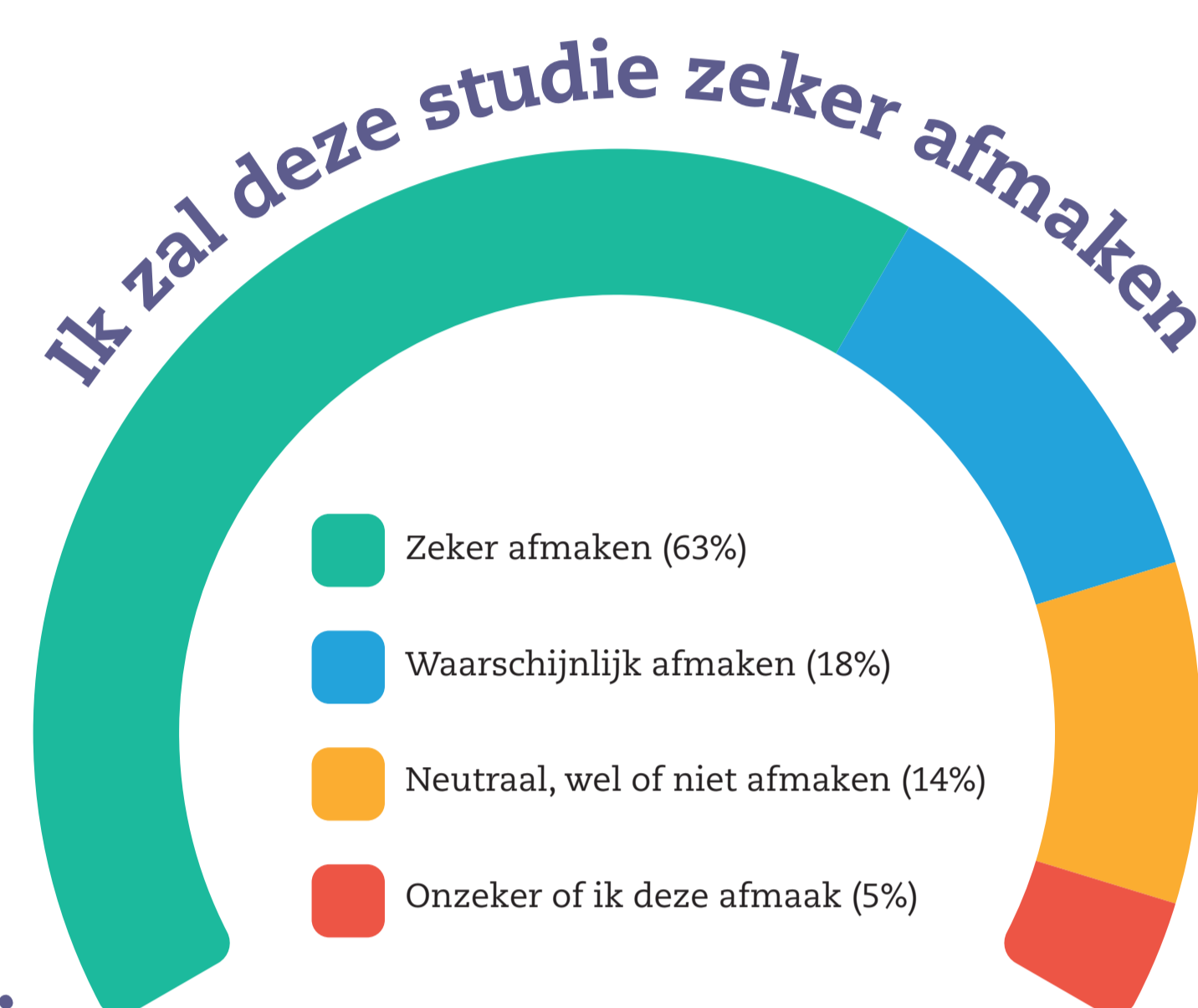


## Daarom dit onderzoek

Een derde van de studenten in het hoger onderwijs valt uit in het eerste jaar van de studie. Naast academische integratie (goede prestaties, lessen bijwonen), speelt ook sociale integratie een belangrijke rol bij uitval. Al in de eerste weken van de studie vormen nieuwe studenten zich een beeld of ze binnen de opleiding passen. Het is daarom belangrijk om inzicht te krijgen welke factoren je thuis voelen positief beïnvloeden, hoe verschillende groepen studenten op deze factoren scoren en lessen te trekken in hoe we uitval kunnen voorkomen.

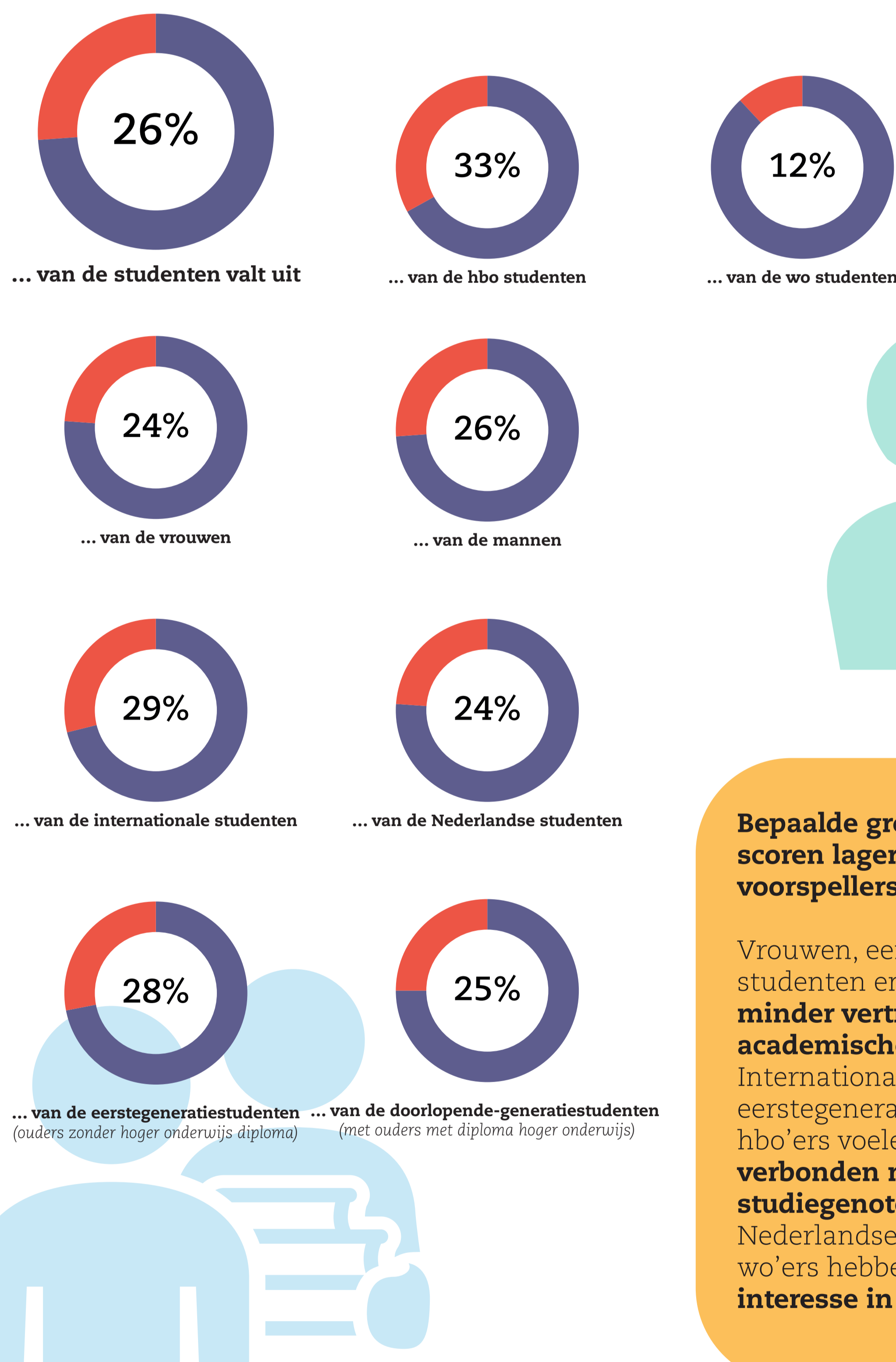
## Zo is dit onderzoek uitgevoerd

- 850 eerstejaarsstudenten
- 14 technische opleidingen in het hbo & wo
- 3 vragenlijsten (in de 1e maand, na 6 maanden & aan het begin van het 2e jaar)
- Opleidingen leverden gegevens aan over cijfers, studiepunten en uitval
- Studenten ontvingen feedback op hun professionele profiel



## Wie valt er uit?

percentage studenten dat uitvalt tijdens het eerste half jaar van hun studie



In de eerste maand van de studie voelen de meeste studenten zich thuis en zijn ze vastbesloten hun studie af te maken.

## Zo kunnen we uitval voorkomen:

Creëer een inclusief studieklimaat waarin iedereen (ook groepen die in de minderheid zijn, zoals vrouwen, internationale studenten, en eerstegeneratiestudenten) zichzelf kan zijn

Zorg voor positieve rolmodellen die een divers beeld geven van de techniek (hoe divers zijn de docenten, gastsprekers en andere voorbeelden waar studenten zich aan kunnen spiegelen?)

Bied studenten voldoende support vanuit de opleiding  
Internationale studenten ervaren bijvoorbeeld minder support van hun docenten dan Nederlandse studenten

**Bepaalde groepen studenten scoren lager op belangrijke voorspellers van uitval.**

Vrouwen, eerstegeneratiestudenten en wo'ers hebben **minder vertrouwen in hun academische capaciteiten**. Internationale studenten, eerstegeneratiestudenten en hbo'ers voelen zich **minder verbonden met studiegenoten**. Nederlandse studenten en wo'ers hebben **minder interesse in hun vakgebied**.

Academische capaciteiten

Verbondenheid met studiegenoten

Interesse in het vakgebied



## Zo kunnen we uitval verklaren:

Interesse in je vakgebied, verbondenheid met studiegenoten en vertrouwen in je eigen academische capaciteiten zijn 3 belangrijke factoren bij eerstejaarsstudenten die gerelateerd zijn aan je thuis voelen in de studie en vastbesloten zijn je studie af te maken. Dit voorspelt vervolgens of studenten doorgaan naar het tweede semester of uitvallen.

