



# CREATIVE CRAFTS COMMUNITY THAILAND

Online platform built to embrace local crafts designers, crafter, artisan, contemporary crafts entrepreneur and creatives in crafts. Here we connect. We create. We collaborate. We keep on inspiring one another. Without any further ado, we'd like to invite all of you to be a part of our community and showcase your work or interest. Share with us your thoughts on your work. Let our creative community move forward into new possibilities. Let crafts bridge the gap between us c:



## Creative Crafts Community Thailand

by Wisdomative

พื้นที่แบ่งปันข้อมูล สำหรับคนในวงการคราฟท์ ไม่ว่าจะเป็นนักออกแบบ ผู้ทำงานหัตถกรรม, ผู้ประกอบการงานหัตถกรรมร่วมสมัย นักสร้างสรรค์ หรือผู้คนที่สนใจงานคราฟท์ เราอยากให้คุณมาร่วมแบ่งปันประสบการณ์ เพื่อเป็นแรงบันดาลใจให้แกกัน และให้งานคราฟท์ เป็นสะพานเชื่อมระหว่างเรา เพราะเราอยากให้ชุมชนคนทำงานคราฟท์ รู้จักกันมากขึ้น เราเชื่อว่าต่างคนต่างมีบทเรียน ต่างมีประสบการณ์ที่หลากหลายแตกต่างกันไป พื้นที่ทำงานที่แตกต่างกัน แต่เรามีจุดร่วมเดียวกัน คือ รักที่จะทำงานกับชุมชน หรือสานต่อภูมิปัญญาเดิมที่มีอยู่ของบ้านเรา ให้มีศักยภาพ และสร้างรายได้ให้กับชุมชน และที่ขาดไม่ได้คือ สร้างรายได้ให้เราเอง เพื่อความยั่งยืนของกิจการที่เราทำ

## Creative Crafts Community E-Magazine

คืออีกหนึ่งความตั้งใจ ที่เราอยากถ่ายทอดเรื่องราว ในชุมชนคนทำงานหัตถกรรม รวมไปถึง ได้บันทึกเอาบางส่วนขององค์ความรู้ จากอดีตและปัจจุบัน ในการทำหัตถกรรม แต่ละแขนง โดยเริ่มต้นที่ 4 หัวข้อ ดังนี้





# CERAMICIST

ชนชาวดิน

วัฒนธรรมเครื่องปั้นร่วมสมัย

Sun, Soul, and Sticky rice It is an element of Isan peoples way of life, and although the culture of food will be the root especially for the Isans But northeastern food Spread to everywhere. It is a culture that can be eaten apart from the 5 Isan soul, including Sticky Rice, Laab, Papaya Salad, More Lam, Pla-ra but Season is the care of soul in every part and whether sticky rice or fermented fish, even weaving or any works, the sunlight of the seasons has an influence on all of any



Sun, Soul and Sticky rice It is an element of ban peoples way of life, and although the culture of food will be the root especially for the bans But northeastern food Spread to everywhere. It is a culture that can be eaten apart from the 5 ban soul, including Sticky Rice, Laab, Papaya Salad, More Lam Plaew but Season is the core of soul in every part and whether sticky rice or fermented fish, even weaving or any works, the sunlight of the seasons has an influence on all of any



# PLANTEREST

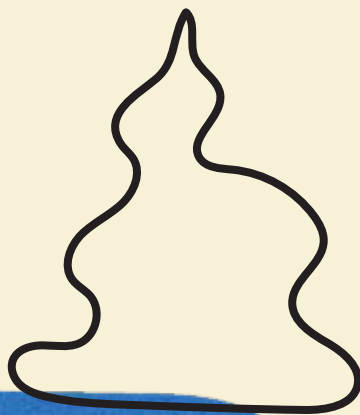
คนจะชนห้ามไม่ได้  
เรื่องราวของบรรดาคนมี "สี"



# RITUAL STEEL

“เชื่อในสิ่งที่ฮิต”  
โลกศาสตร์ วิชาที่โรงเรียนเวทย์มนต์  
ไม่ได้สอน

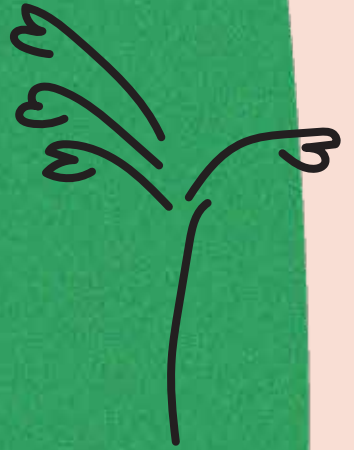
*Sun, Soul, and Sticky rice It is an element of Isan peoples way of life, and although the culture of food will be the root especially for the Isans. But northeastern food Spread to everywhere.*



*It is a culture that can be eaten apart from the 5 Isan soul including Sticky Rice, Laab, Papaya Salad, More Lam, Pla-ra but Season is the core of soul in every part and whether sticky rice or fermented fish, even weaving or any works, the sunlight of the seasons has an influence on all of any*

# THE MAT-TER

ศาสตร์แห่งสาธิต  
ปศุศนคแบบไทย จะขาดได้ไ้



Sun, Soul, and Sticky rice It is an element of Isan peoples way of life, and although the culture of food will be the root especially for the Isans But northeastern food Spread to everywhere. It is a culture that can be eaten apart from the 5 Isan soul, including Sticky Rice, Laab, Papaya Salad, Mor Lam, Phala but Season is the care of soul in every part and whether sticky rice or fermented fish, even weaving or any works, the sunlight of the seasons has an influence on all of any

CREATIVE CRAFTS COMMUNITY  
THAILAND