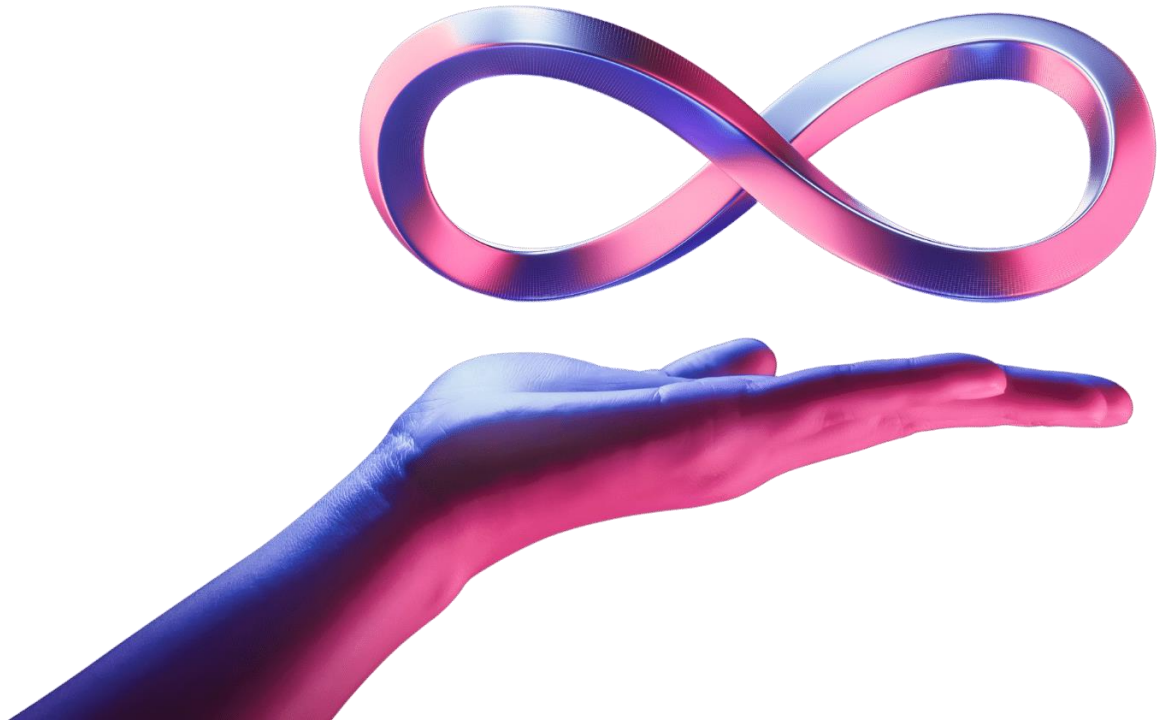




# Konektor

**Espacio Virtual**

# El Metaverso HOY



El Metaverso es la evolución del Internet que conocemos hoy en día.

**Las webs tienen cada vez menos retención, las videollamadas han quedado obsoletas y cada vez más, los usuarios buscan experiencias únicas e inmersivas.**

El Metaverso ofrece una experiencia completamente diferente al usuario y permite a las empresas poder comunicarse con éste de una forma mucho más efectiva.

Es importante crear una **experiencia fluida e interesante** para el usuario, pero que a su vez tenga un uso efectivo para la empresa.

# ¿Por qué Konektor?



**Konektor**  
connecting worlds

Konektor es una agencia especializada en el Metaverso.

Con más de 200 proyectos realizados en el Metaverso, hemos conseguido entender las diferentes plataformas, las funcionalidades de éstas, las audiencias y las estrategias a realizar, para que las empresas puedan entrar de forma efectiva en el Metaverso.

Actualmente, Konektor tiene presencia en España, Andorra, México y Chile.

El objetivo de Konektor, es poder asesorar a las empresas que quieran empezar en el Metaverso, enseñando todas las alternativas posibles y desarrollando y validando estrategias, centradas en los objetivos y audiencias del cliente.

# Espacios **Multiplataforma**



Existe la creencia, que en el Metaverso, sólo se puede acceder con las gafas de Realidad Virtual, pero tal y como hemos visto en la diapositiva anterior, hay muchos “Metaversos” a día de hoy, todos con diferentes características y funcionalidades .

Desde Konektor, consideramos, que no debemos poner barreras de entrada al Metaverso, sino, hacerlo todo muy sencillo por el usuario.

Por eso normalmente recomendamos plataformas que sean de acceso abierto o multi-plataformas, es decir, que puedas **acceder con gafas de Realidad Virtual, una URL (una web) y/o un dispositivo móvil.**

De esta forma, nos aseguramos que todo el mundo puede visitar nuestro espacio virtual, siempre teniendo la opción de entrar con las gafas de Realidad Virtual, para tener una experiencia más inmersiva.

# La importancia del contenido

Al igual que una página web, o las redes sociales, el contenido es una pieza clave para nuestro espacio virtual. Por mucho que diseñemos un espacio con mucha calidad, si no hay una finalidad, una estrategia de contenido y una necesidad del usuario de repetir, el espacio no tendrá éxito.

Por eso, en Konektor, damos mucha importancia al contenido del espacio.

A continuación, proponemos una serie de ideas, para dar un ejemplo de acciones que se pueden realizar.





# Aspectos clave



## Experiencia de usuario

Ofrecer a nuestros usuarios una experiencia inmersiva, cercana a la marca, nos permitirá comunicarnos y acercar la marca al usuario.



## Conversión

Muchas empresas usan el Metaverso como gancho para atraer a nuevos usuarios.



## Fidelización

Los usuarios pasan 10 veces más tiempo en espacios virtuales que en webs o redes sociales de las empresas.




## Posicionamiento de marca

Posicionar la marca en la vanguardia digital como empresa innovadora y pionera.



## Multiplataforma

Nuevos dispositivos entrarán a formar parte de la experiencia de usuario, como pueden ser las gafas de realidad virtual, las gafas de realidad aumentada, hologramas...



# Espacio Virtual

# Tu Espacio **Virtual**



## ¿Qué ofrecemos?

**Oficina 100% personalizada:** hacemos fotos/vídeos de tu oficina, y la llevamos al Metaverso.

**Diferentes dispositivos:** Puedes acceder desde un PC, Móvil y/o VR.

Hasta **500 personas** en la misma sala.

Posibilidad de hablar y verse (cámara) **en directo**.

Presentación de Power Point, Excel, Word, Vídeos... En directo.

**Tráfico 360º:** Lleva a la gente a tus landings, Redes Sociales, Productos...



# Tu Espacio **Virtual**



**Elige tus vistas:** ¿Quieres que tu oficina esté al lado de la Sagrada Familia? ¿En Central Park? ¡Tú eliges!

**Personaliza los Avatares:** Con una simple foto, podrás hacer que tus avatares se parezcan a ti.

**Personaliza tus objetos:** ¿Tienes una katana importada de Japón en tu despacho? También la podemos poner en tu oficina virtual.



**Join the Metaverse**

# Empresas que apuestan por el Metaverso



## Walmart Land

Metaverso de Walmart  
en Roblox



## Spotify

apuesta por el Metaverso  
y crea su isla en el  
Metaverso



## DisneyLand

apuesta por la realidad  
aumentada por ofrecer  
una mejor experiencia  
de usuario a sus  
clientes



## Santander X

hará la entrega de premios  
en el Metaverso

# Empresas que apuestan por el Metaverso



## Gucci Town

Gucci oficialmente entra en el Metaverso con Gucci Town



## Balenciaga

Balenciaga aceptará Ethereum y Bitcoin como forma de pago



## Marshmellow

Más de 10 millones de personas atendieron el concierto de Marshmellow en Fornite



## Seul

Seúl, se prepara para ser la primera ciudad en Metaverso, donde se podrán realizar trámites burocráticos

A group of people holding hands in a circle, symbolizing teamwork and success. The image is dimly lit and has a dark blue overlay. In the foreground, there is a water bottle with a black and white striped sleeve, a glass jar filled with snacks, and a pen holder with several pens and markers.

# Casos de éxito



# Digital Twins

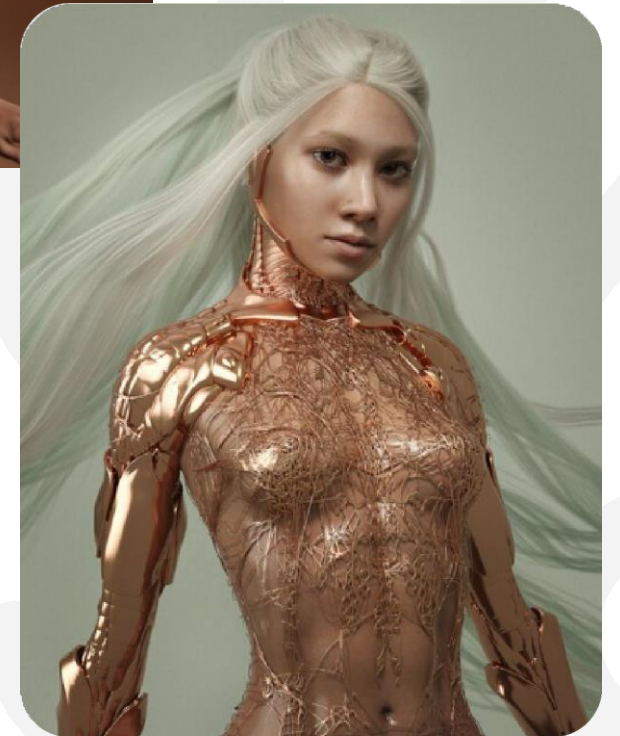
## Sector moda

### El reto

- Diseñar una estrategia de innovación para una marca de moda multinacional

### El servicio

- Hacer gemelos digitales de las modelos oficiales de la marca y así poder generar contenido infinito sin la necesidad física de la modelo.
- Crear un/a representante de marca para que sea la imagen.



# Terapias en el Metaverso

## Sector Terapias (USA)

### El reto

- Diseñar un espacio virtual en el que las personas puedan recibir apoyo cuando tienen una muerte de alguien cercano.

### El servicio

- Diseñar un espacio en el Metaverso para charlas grupales.
- Diseñar un espacio por habitaciones donde el paciente pueda ir viendo vídeos por cada habitación y haciendo la terapia.
- Crear un metaverso personalizado e individual para cada paciente con una integración de una inteligencia artificial que les da soporte y compañía.



# Edificios reales en el Metaverso

## Sector Salud

### El reto

- Recrear el edificio que están construyendo en la vida real en el Metaverso.

### El servicio

- A partir del diseño 3D (primera imagen) que nos envió el cliente, tuvimos que hacer un espacio realista en el Metaverso, para que la empresa pudiera enseñar cómo quedaría el espacio, y poder empezar a hacer reuniones con clientes, colaboradores e inversores allí.
- También, el cliente quería subir los modelos 3D de sus productos para poder verlos en directo.



# Edificios virtuales

## Sector formación

### El reto

- Crear su escuela en el Metaverso, para poder tener un espacio virtual donde realizar formaciones, reuniones, presentaciones...

### El servicio

- Diseño del edificio entero, por plantas. En este proyecto han participado diseñadores 3D, arquitectos 3D e interioristas.





# Eventos

## Sector eventos

### El reto

- Diseño del edificio entero, por plantas. En este proyecto han organizado un evento de Navidad para 250 empleados repartidos por todo el mundo.

### El servicio

- Primero tuvimos que pensar en el evento y cómo lo distribuiríamos.
- Después tuvimos que crear los distintos espacios en un Metaverso que permitiera personalizar los avatares y crear espacios personalizados.
- A partir de ahí, conjuntamente con el cliente, organizamos y apoyamos (técnico y logístico) para todo el evento.





A group of people are shown from the chest up, holding their hands together in a circle. The image is dimly lit and has a dark blue overlay. In the foreground, there is a water bottle with a black and white striped sleeve, a glass jar filled with snacks, and a small container with pens and markers. The word "Gracias" is written in white, bold, sans-serif font in the center of the image.

**Gracias**