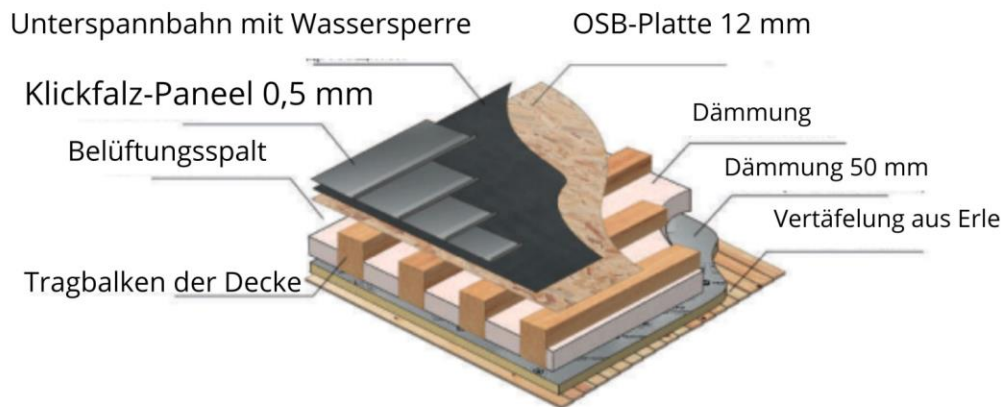


Kommerzielles Angebot N3

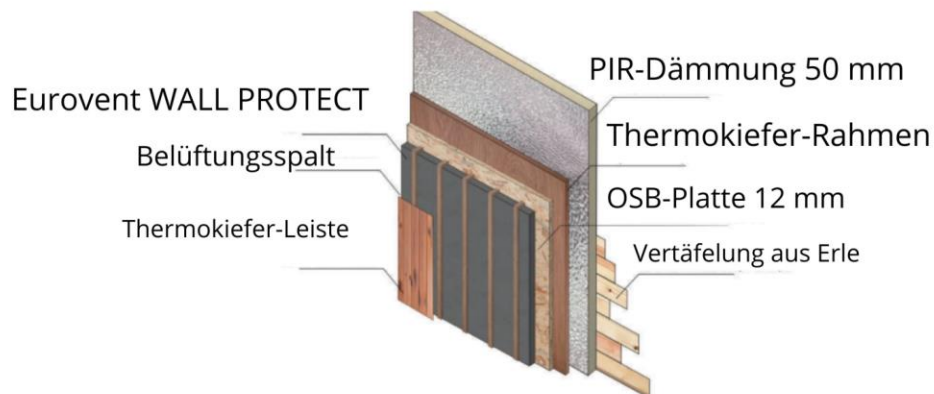
Modulsauna M2 – 2,5 × 2,0 × 2,2 m**



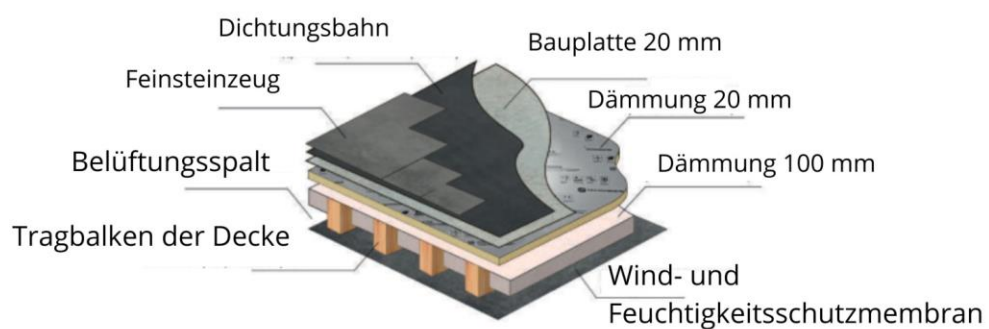
Dachkonstruktion



Wandaufbau

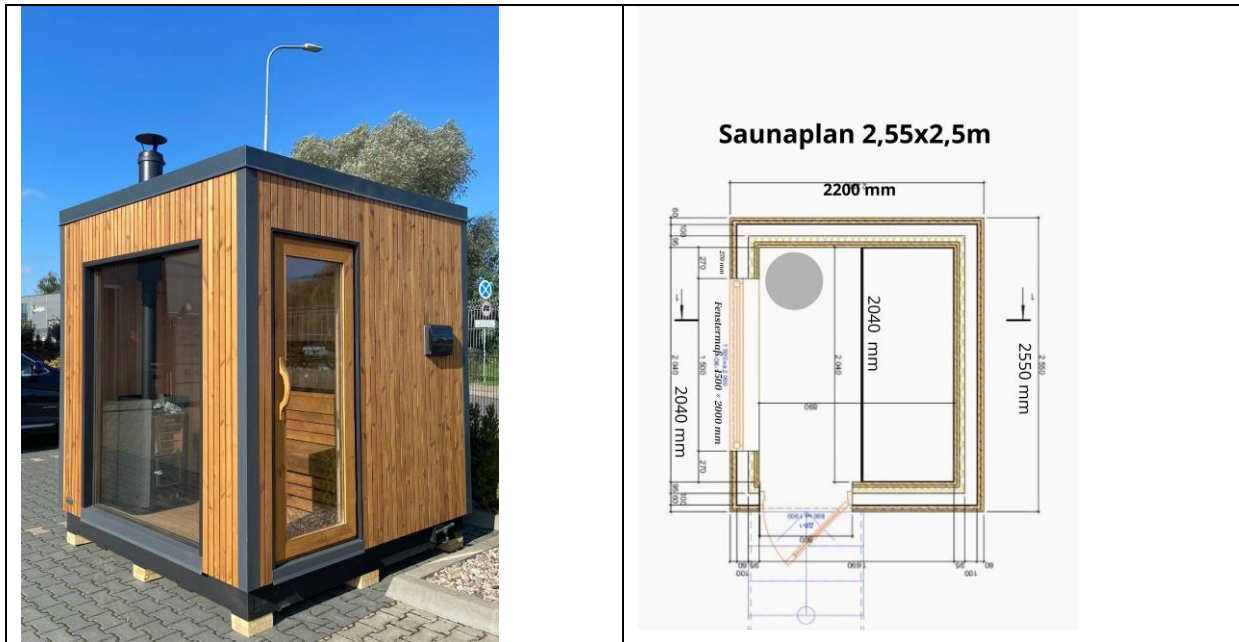


Bodenaufbau

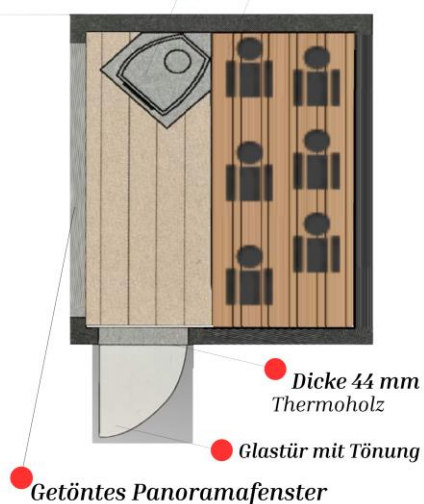


Allgemeine Beschreibung

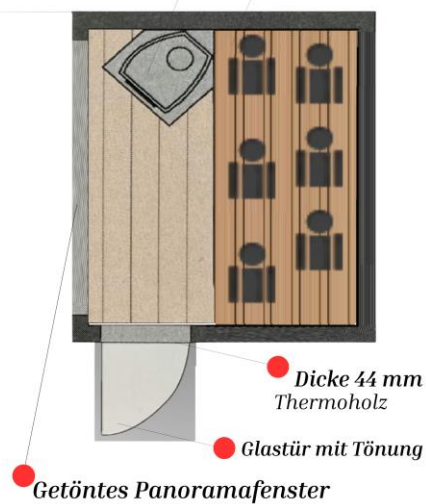
Die **Modulsauna M2** mit den Maßen **2,5 m × 2,0 m × 2,2 m** ist eine kompakte und gleichzeitig hochwertige Lösung für jedes Grundstück. Sie kann mit einem **elektrischen Saunaofen** oder einem **Holzofen** ausgestattet werden – je nach Wunsch des Kunden.



Zweistöckige Saunabänke
Elektroofen



Zweistöckige Saunabänke
Harvia M3





Materialien und Konstruktion

Tragkonstruktion

- Der **Tragrahmen** besteht aus **thermobehandeltem Kiefernholz (1. Klasse)**.
- Die Thermomodifikation erfolgt bei **175°C**.
- **Vorteile der Thermobehandlung:**
 - Feuchtigkeitsbeständigkeit
 - Biologischer Schutz (Schutz vor Insekten)
 - Hohe Formstabilität
 - Natürliche Holzfeuchte von ca. $\pm 4\%$

Außenverkleidung

- **Schrägprofil-Planken** aus **thermobehandelter Kiefer (190°C, 2. Klasse)**
- Unsichtbare Befestigung „**VOLNA**“ (verzinkter Stahl)

Verglasung

- **Panoramafenster** aus **Aluminiumprofil** (wärmegeklämmt)
- **40-mm-Mehrscheibenverglasung**, gehärtetes Glas

Beleuchtung

- Innen- und Außenbeleuchtung aus **isolierten LED-Streifen**
- Hohe Temperaturbeständigkeit (Plus- und Minusbereich)

Außenwandaufbau

- **OSB-Platte 12 mm** (feuchtigkeitsbeständig)
- **Wind- und Feuchtigkeitsschutzmembran Finka 160 Premium**
- **Klickfalz-Dachpaneele Grand Premium** (0,5 mm, doppelt verzinkt, Hersteller: TECHNOMICOL)

Das Dach und die Rückwand der Sauna sind mit der Dachpaneele Klickfalz Grand Premium geschützt

Der tragende Rahmen der Modulsaua besteht aus thermobehandeltem Kiefernholz der ersten Klasse. Die Thermomodifikation des Holzes erfolgt bei einer Temperatur von 175 °C

Die abschließende dekorative Verkleidung besteht aus abgeschrägtem Plankenprofil aus thermobehandelter Kiefer (Behandlungsklasse 2 bei 190 °C). Für die Verkleidung wird eine verdeckte Befestigung 'VOLNA' aus verzinktem Stahl mit Verstärkungsrippen verwendet

*Verglasung.
Die Panoramafenster bestehen aus einem Aluminiumprofil mit warmer Rahmenkonstruktion, einer 40-mm-Isolierverglasung und gehärtetem Glas.*

Die Außen- und Innenbeleuchtung besteht aus isolierten LED-Streifen mit einem großen Temperaturbereich für sowohl positive als auch negative Temperaturen.



Innenwandaufbau

- **PIR-Dämmung 50 mm (LOGICPIR)**
- Innenverkleidung aus **Schwarzerle „Extra“**, Profil 15×65 mm
- Sitz- und Liegebänke aus **thermobehandelte Linde „Extra“ (190°C)**

Wärmedämmung

- **Wände: PIR 50 mm**

- **Dach:** PIR 50 mm + Penoplex 50 mm
- **Boden:** PIR 50 mm

Bodenaufbau

- **Keramik-Feinsteinzeug 60×60 cm**, Stärke 8 mm (Spanien)
- Verlegung auf **Zementfaserplatte** mit vorheriger Abdichtung
- **Sockelleiste „Schuhform“** aus Feinsteinzeug rundum

Dachaufbau

- Klickfalz-Paneele 0,5 mm (dunkle Farbe)
- Unterdeckung mit Abdichtung
- **OSB 12 mm**
- Natürliche Dämmung
- PIR-Dämmung 50 mm
- Innenverkleidung aus Erle
- Hinterlüfteter Zwischenraum
- Dachbalken

Wandaufbau (Querschnitt)

- Wind- und Feuchtigkeitsschutz
- Hinterlüfteter Zwischenraum
- Thermo-Kiefer-Planken
- Thermo-Kiefer-Rahmen
- PIR-Dämmung
- OSB-Platte 12 mm
- Innenverkleidung aus Erle

Bodenaufbau (Querschnitt)

- Abdichtung
- Trägerplatte 20 mm
- Dämmung 20 mm
- Dämmung 100 mm
- Wind-/Feuchtigkeitsschutz
- Bodenbalken
- Hinterlüfteter Zwischenraum
- Feinsteinzeug

Vorteile der Modulsauna M2

☐ Geringes Eigengewicht

Dank des thermobehandelten Holzes auch im Rahmen ist das Gesamtgewicht deutlich niedriger als bei vergleichbaren Saunen.

□ Hohe Energieeffizienz

Die PIR-Dämmung speichert Wärme ausgezeichnet und reduziert Energieverluste.

□ Praktisch & Transportfreundlich

- Die Sauna ist **komplett fertig montiert**.
- Perfekte Größe für **Transport auf Standard-LKWs oder Containern**.
- Spezielle **Kran- und Manipulatorbefestigungen**.
- Geringes Gewicht reduziert Transport- und Fundamentkosten.

□ Umweltfreundlich

Thermoholz ist unempfindlich gegenüber Insekten und benötigt **keine chemische Nachbehandlung**.

