



NAUTICA
RESIDENCES

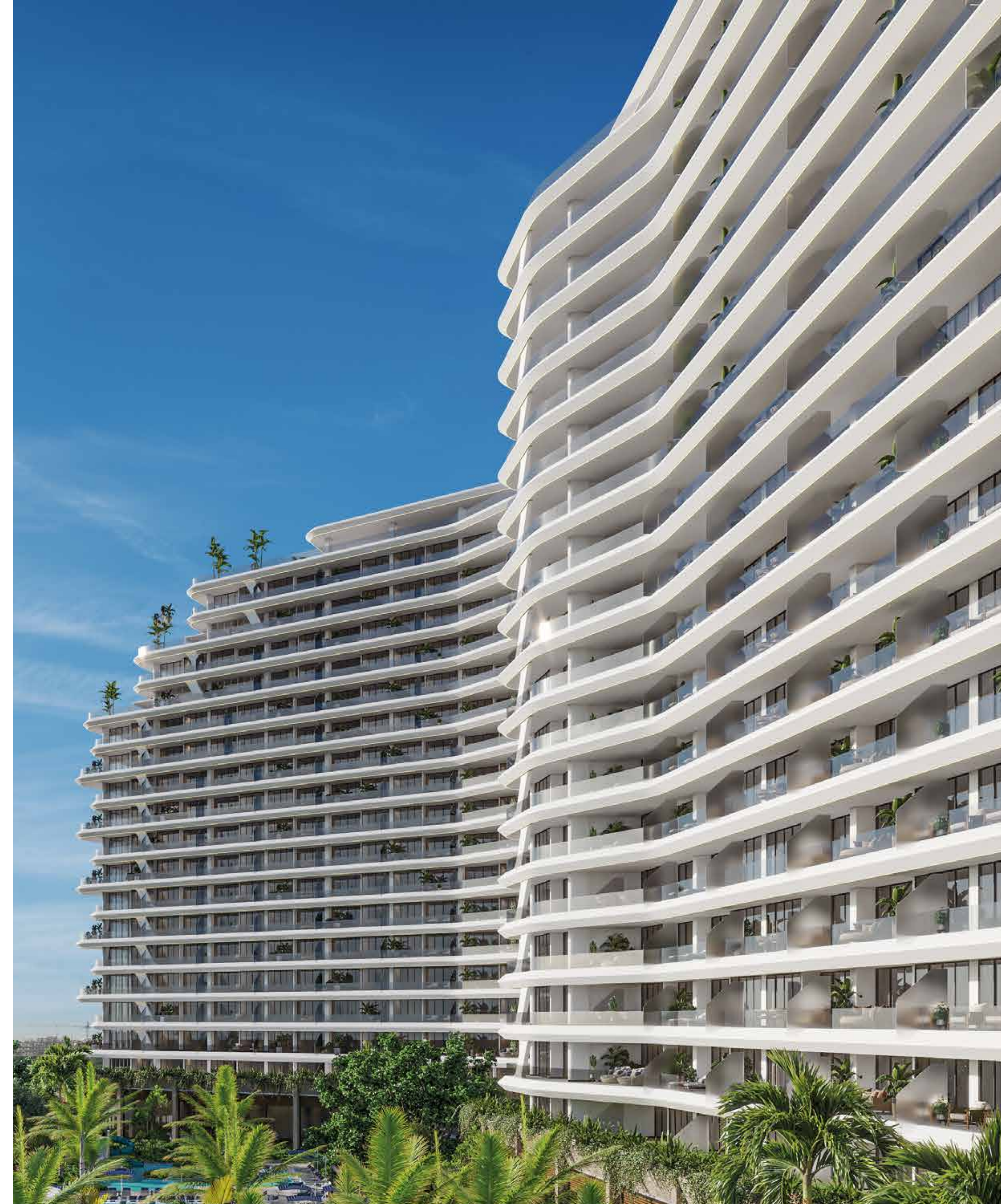
by NAÚMA



“Luxury isn’t just where you live
it’s how you live.”

L I F E | A B U N D A N C E | I N S P I R E

Nautica Residences by Nauma ofrece un estilo de vida **único** conocido como “Hotel Living” en la zona más **exclusiva** de Cancún, combinando el **lujo con comodidad**. Diseñada para otorgar una experiencia extraordinaria, este desarrollo cuenta con más de **50 amenidades**, incluyendo un Club de Playa **exclusivo**, combinando la belleza de la **naturaleza** con un **servicio excepcional**. Cada detalle inspira a una vida llena de **abundancia, tranquilidad y bienestar**, transformando el día a día en una experiencia **elevada y de plenitud**.







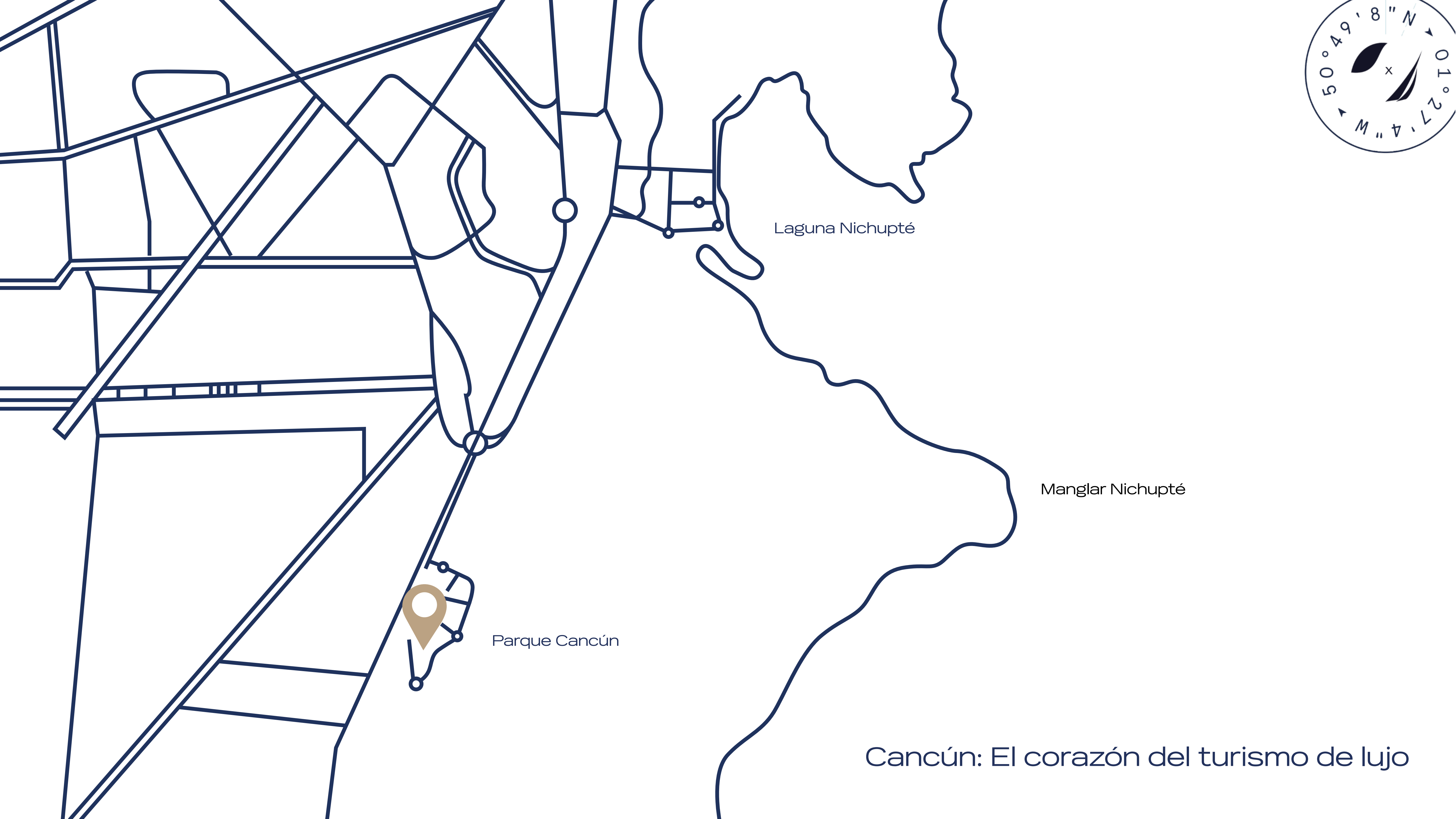
LA PRIMERA RESIDENCIA DE NAUTICA EN EL MUNDO

Esta alianza no sólo combina la experiencia y el prestigio, pero también **redefine** un estilo de vida uniendo la sofisticación y aventura en un ambiente de **lujo accesible**.

UNA COLABORACIÓN QUE REALZA Y REDEFINE TU ESTILO DE VIDA

Este proyecto une la visión **innovadora** de **Naúma** con la **icónica elegancia** de **Nautica** para crear un concepto nuevo juntando la aventura con el lujo como un estilo de vida. Juntas, estas marcas redefinen la vivienda moderna en una sinergia de **prestigio y estilo**.





Laguna Nichupté

Manglar Nichupté

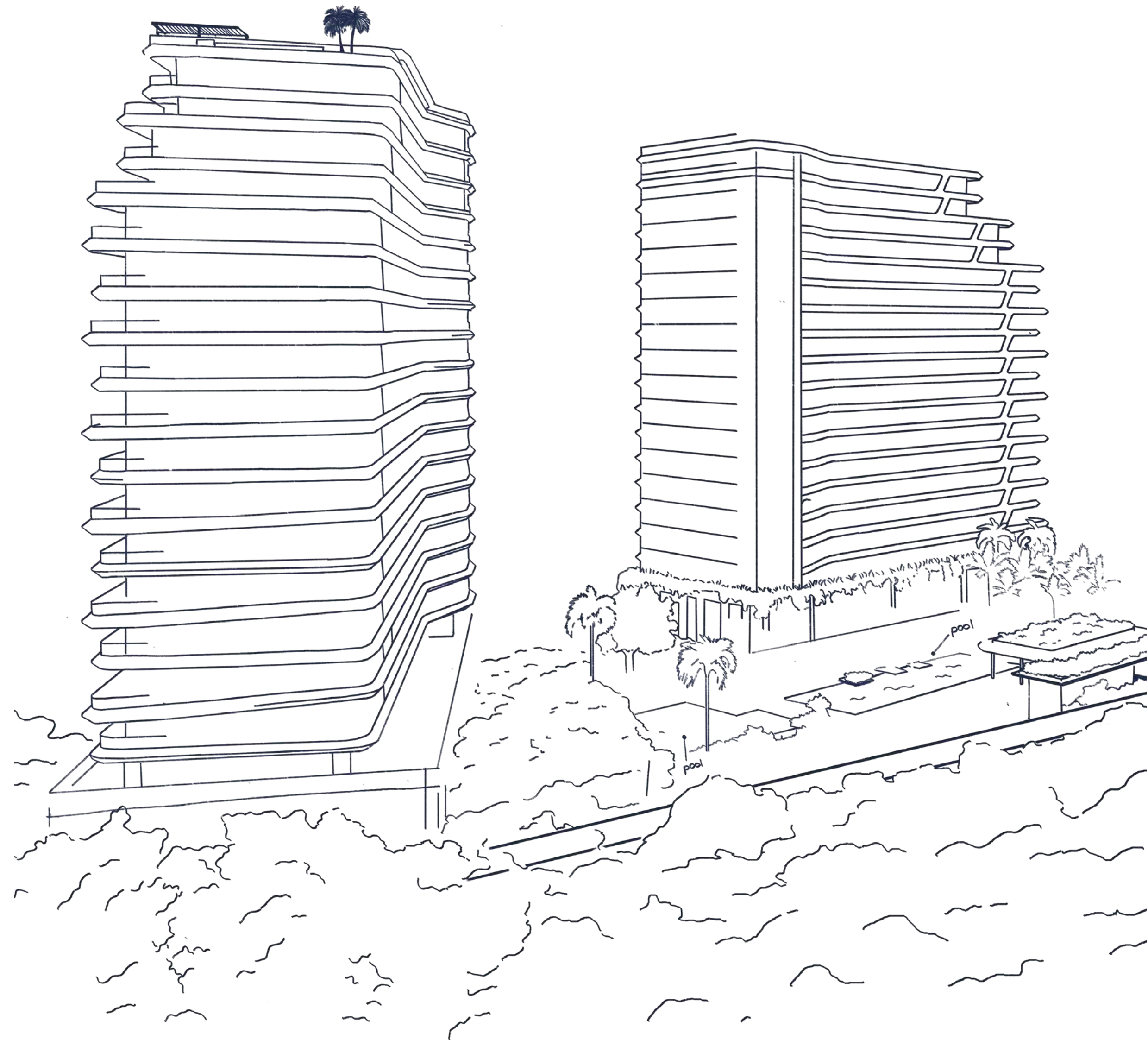
Parque Cancún

Cancún: El corazón del turismo de lujo



LA ANATOMÍA

- 2 torres con 20 pisos cada una.
- Más de **50 amenidades** incluyendo un **centro de bienestar** y una **zona de deportes**.
- Un **club de playa privado** y exclusivo.
- **Hermosas** vistas a la Laguna Nichupté.
- **Fácil acceso y conectividad** a la zona escolar de Cancún.





Puente Nichupté

A 10 MINUTOS

Rápido y fácil
acceso a la
zona hotelera
de Cancún.

A 20 MINUTOS

Centro de Cancún

Parque Cancún

Hermosos espacios que
complementan las
opciones recreativas.

A 20 MINUTOS

Aeropuerto



WORK IN PROGRESS
Nichupté Bridge



Zona Hotelera
45 minutos

Laguna Nichupté
20 minutos

Rápido y fácil acceso a la
zona hotelera de Cancún.

Parque Cancun
10 minutos

Hermosos jardines y espacios
para complementar las
opciones recreativas.

A 20 MINUTOS

- Centro de Cancún
- Aeropuerto



PRE-VENTA

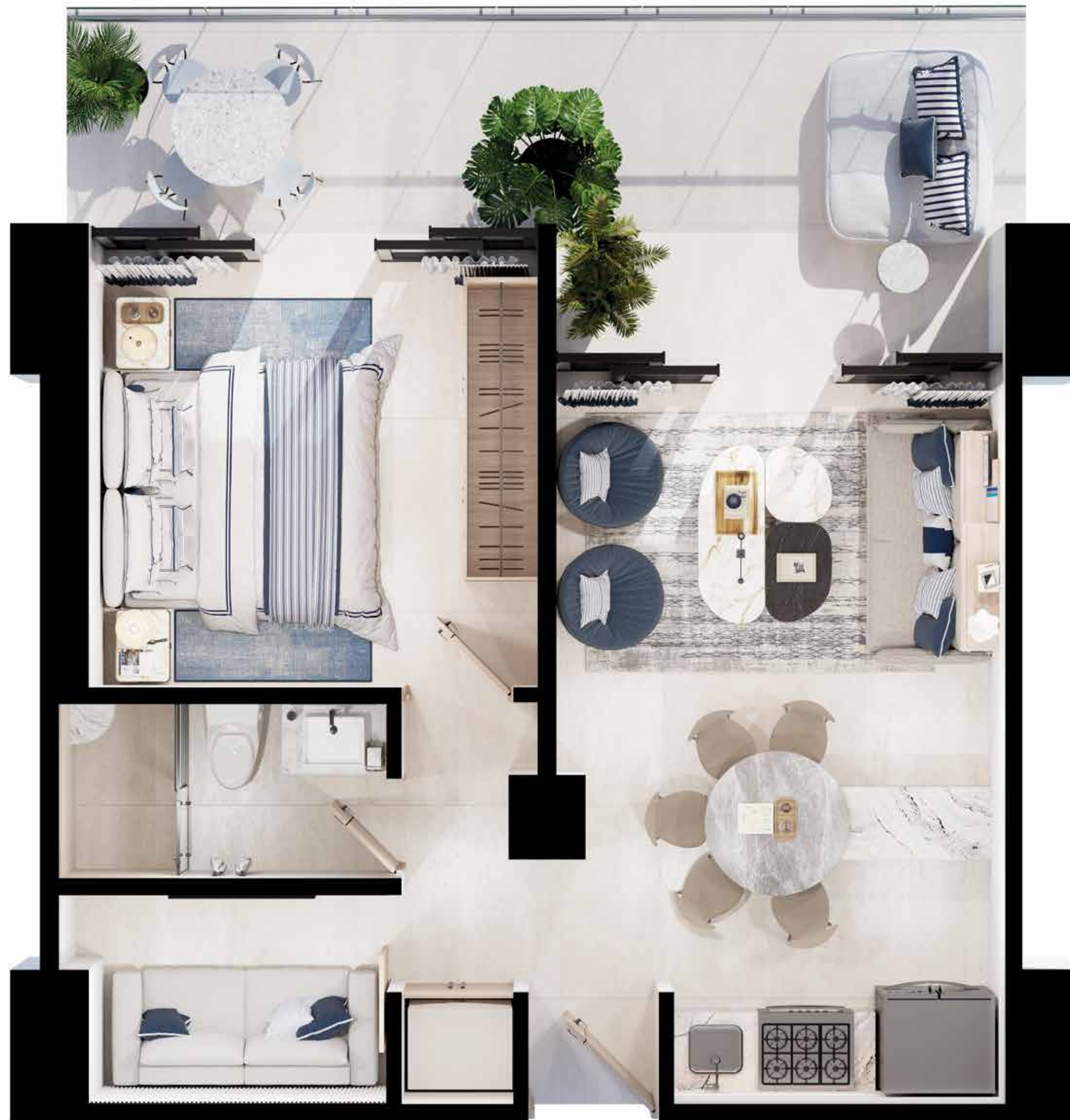
<p>SMALL</p> <p>desde 71 m2</p>	<p>MEDIUM</p> <p>desde 107 m2</p>	<p>LARGE</p> <p>desde 112 m2 to 115 m2</p>
<p>GARDEN HOUSE</p> <p>desde 121 m2 hasta 232 m2</p>	<p>OCEAN FRONT</p> <p>desde 95 m2 hasta 109 m2</p>	<p>OCEAN VIEW</p> <p>desde 205 m2</p>
	<p>PENT-HOUSE</p> <p>desde 259 m2</p>	



DESDE 71 m²








SMALL PRROTOTIPO 1

-  Sala/Comedor
-  Cocina
-  Cuarto de lavado
-  1 Habitación + Den
-  1 Baño completo
-  Terraza Privada
-  1 estacionamiento



STARTING AT 71 m²








SMALL PROTOTIPO 2

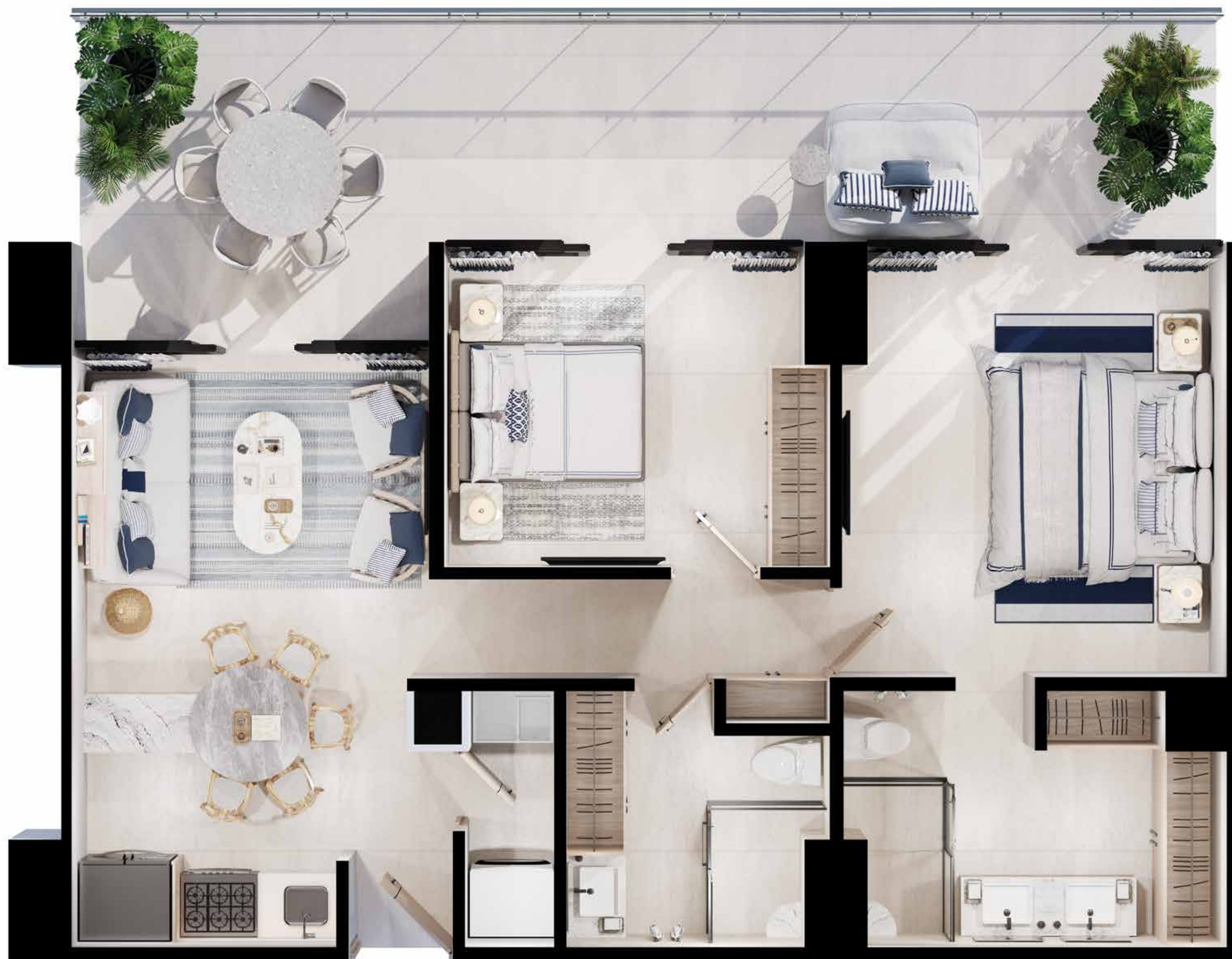
- | | |
|----------------------------------------------------------------------------------------------------------|---------------------------------------------------------------------------------------------------------|
|  Sala/Comedor |  1 Baño completo |
|  Cocina |  Terraza Privada |
|  Cuarto de lavado |  1 estacionamiento |
|  1 Habitación + Den | |



DESDE 107 m²








MEDIUM PROTOTIPO 1

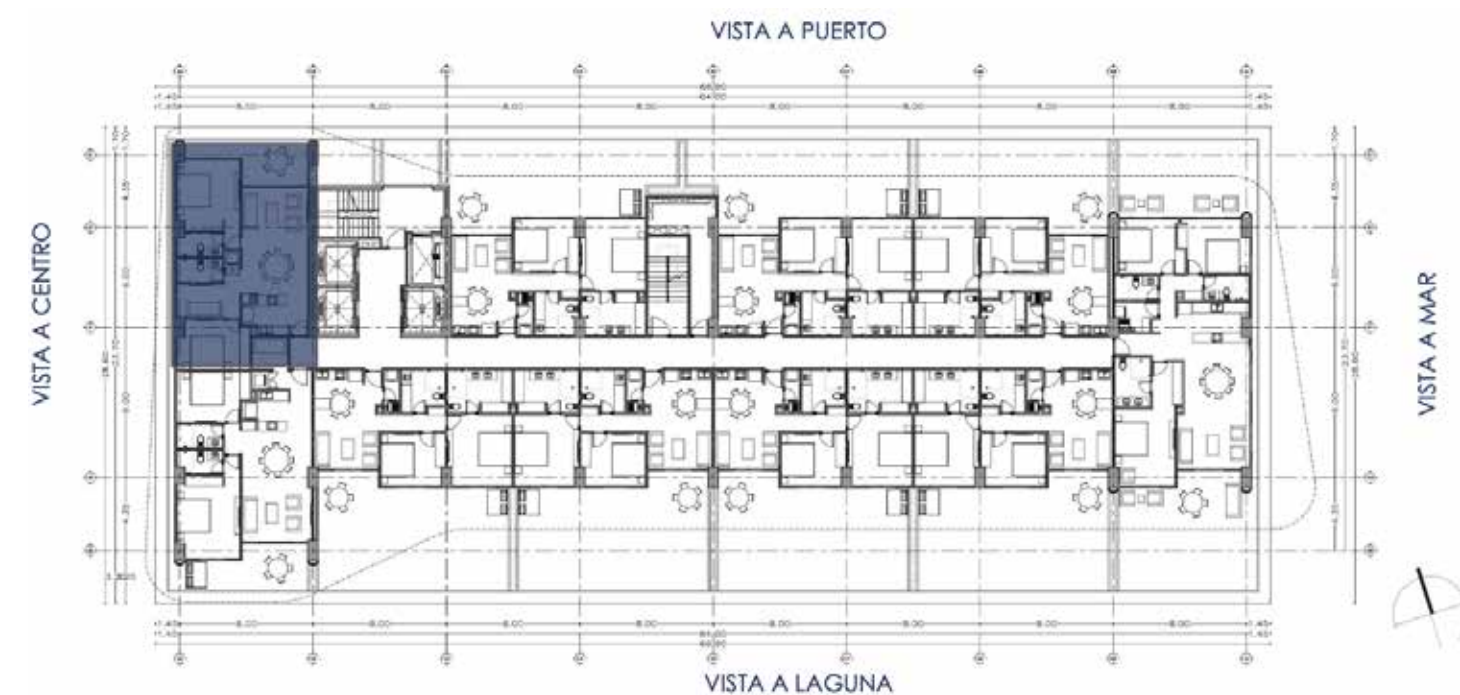
-  Sala/Comedor
-  Cocina
-  Cuarto de lavado
-  2 Habitaciones
-  2 Baños completos
-  Terraza Privada
-  2 estacionamiento



DESDE 107 m²

MEDIUM PROTOTIPO 2

-  Sala/Comedor
-  Cocina
-  Cuarto de lavado
-  2 Habitaciones
-  2 Baños completos
-  Terraza Privada
-  2 estacionamiento



DESDE 112 m²

LARGE PROTOTIPO 1



2 Habitaciones



Cuarto de T.V.



2 Baños completos



Terraza privada



Cocina



Sala/Comedor



Cuarto de lavado



DESDE 112 m²

LARGE PROTOTIPO 2



2 Habitaciones



Cuarto de T.V.



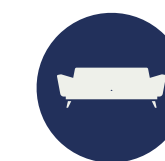
2 Baños completos



Terraza privada



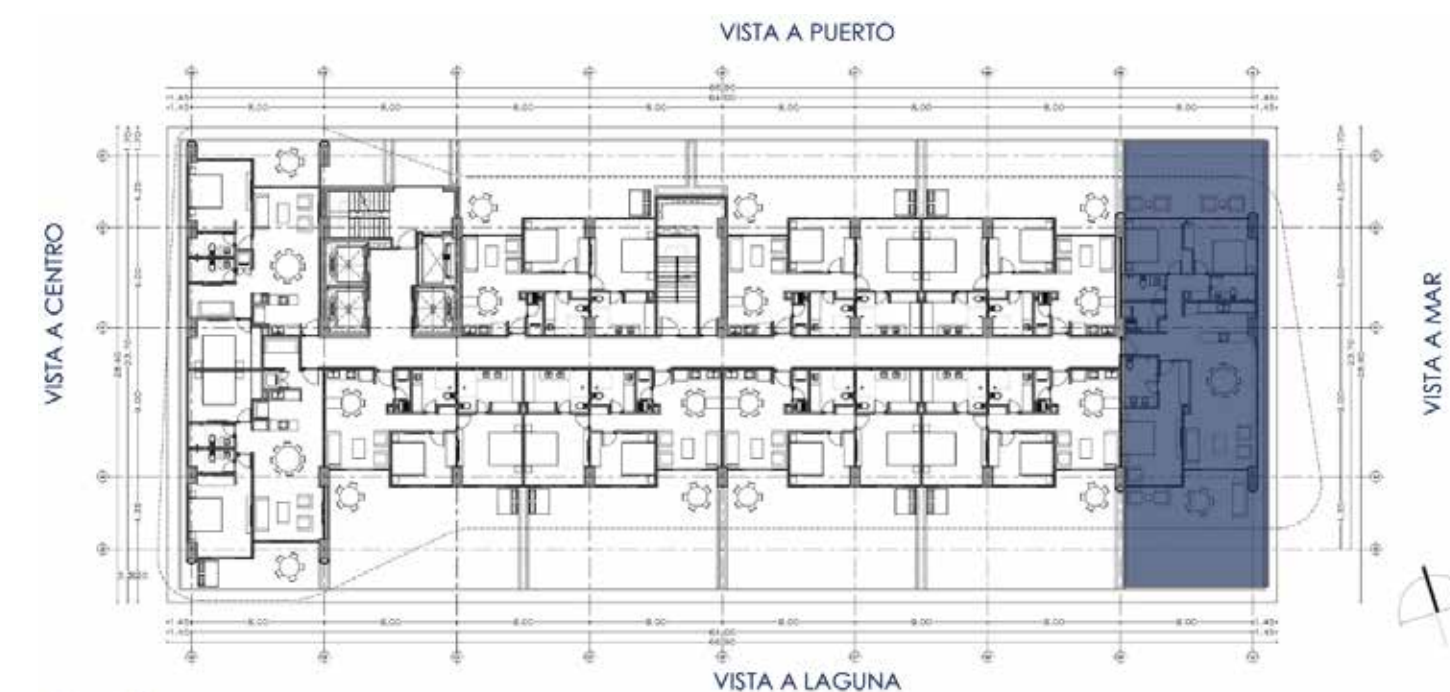
Cocina



Sala/Comedor



Cuarto de lavado



DESDE 205 m²

OCEAN VIEW PROTOTIPO 1



3 Habitaciones



3 Baños completos



Cocina



Cuarto de lavado



Terraza privada



Sala/Comedor



DESDE 95 m²

OCEAN FRONT PROTOTYPE 1



1 Habitación + Den



1 Baño completo



Cocina



Terraza
privada



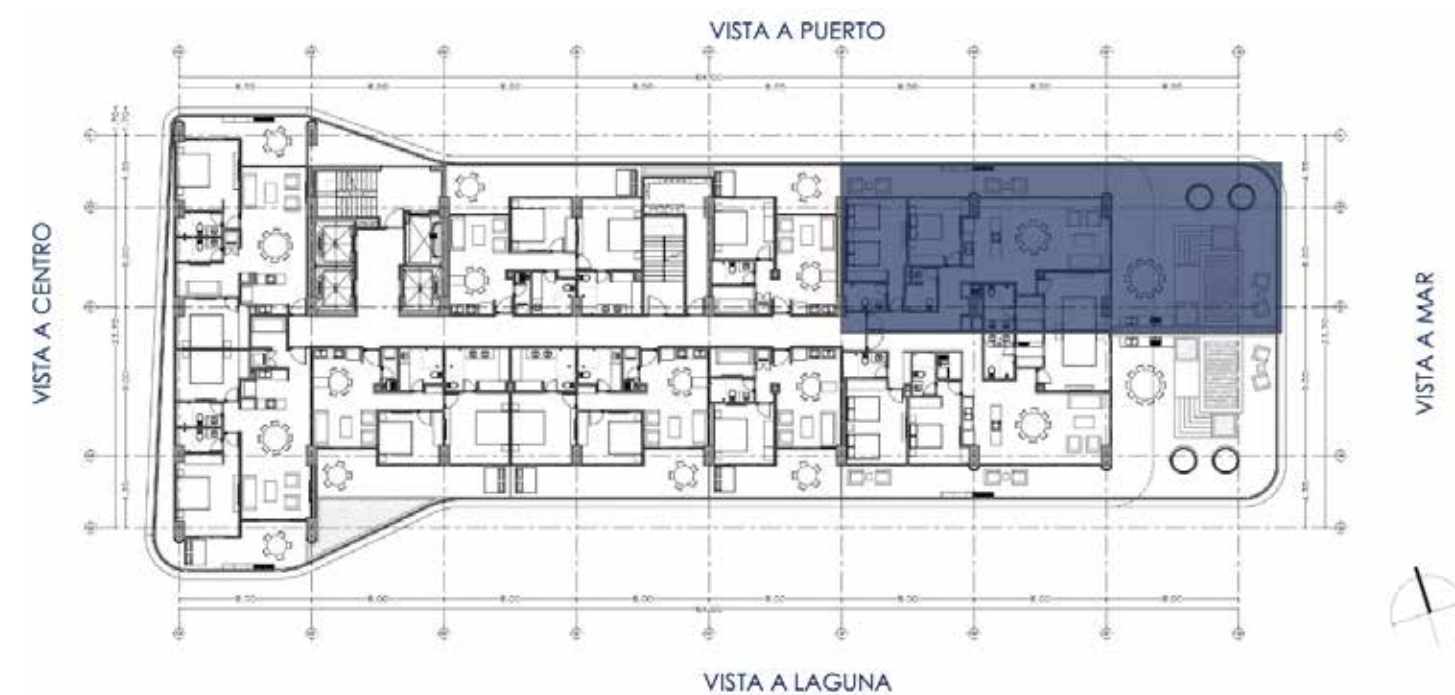
Sala/Comedor



DESDE 95 m²

OCEAN FRONT PROTOTIPO 2

-  1 Habitación + Den
-  1 Baño completo
-  Cocina
-  Terraza privada
-  Sala/Comedor



DESDE 259 m²

PENT-HOUSE PROTOTIPO 1



3 Habitaciones,
principal con vestidor



3 baños completos



Cocina



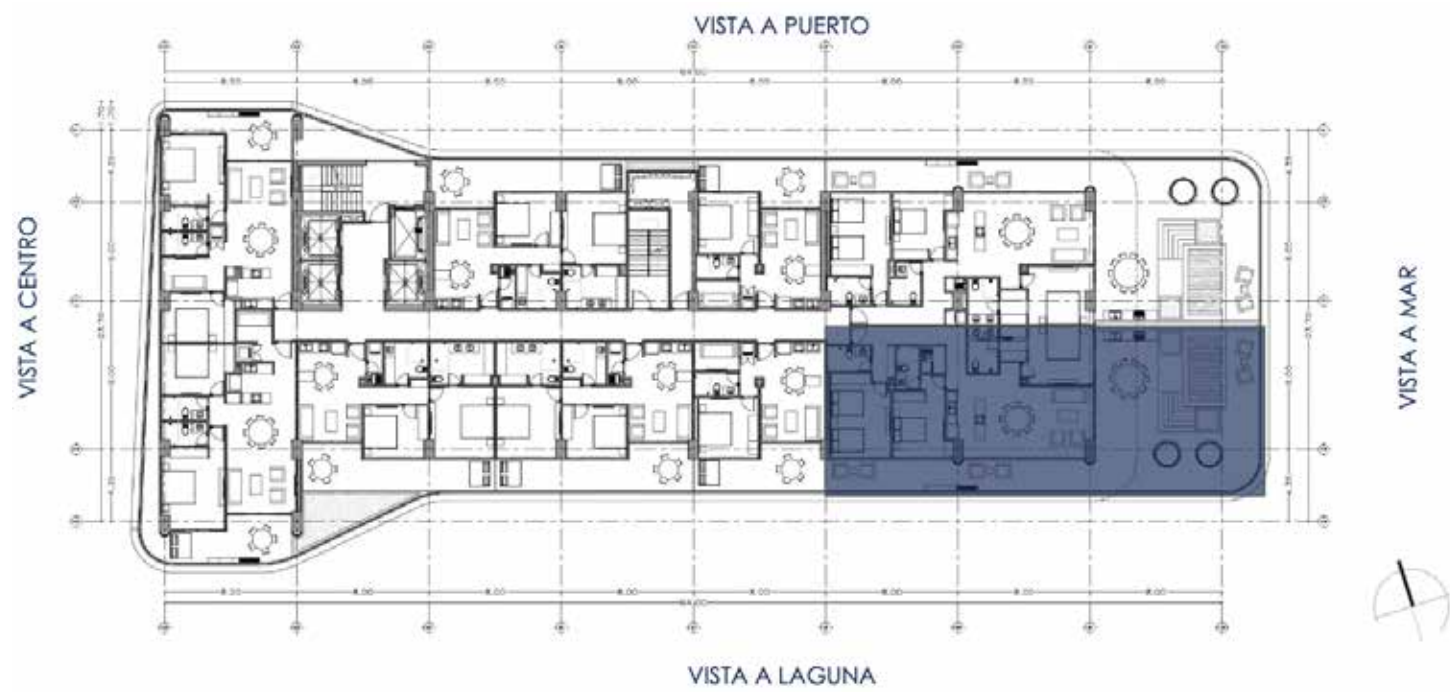
Cuarto de lavado



Terraza
privada



Sala/Comedor



DESDE 259 m²

PENT-HOUSE PROTOTIPO 2



3 Habitaciones,
principal con vestidor



3 baños completos



Cocina



Cuarto de lavado



Terraza
privada



Sala/Comedor

LAS AMENIDADES

Una experiencia 5 estrellas todos los días

MÁS QUE UN LUGAR PARA DORMIR



Wellness



Fitness



Smart Living



Community



Food & Pleasure





MEZZANINE

- | | |
|-------------------|----------------|
| 1 Family Pool | 1 Kiddie Cutz |
| 2 Kids Pool | 2 Barber Shop |
| 3 Splash Zone | 3 Pet Zone |
| 4 Aqua Slide | 4 Sports Bar |
| 5 Hammock Bay | 5 Sport Center |
| 6 Splash & Snack | 6 Padel Court |
| 7 Abundance Spa | 7 Tennis Court |
| 8 Seashell Beauty | 8 Activity Hub |
| 9 Petanque | 9 Mini Golf |

TORRES

TORRE A

- 10 Indoor Oasis
- 11 The Playground
- 12 Piano Bar
- 13 Lighthouse Bistro
- 14 Marina Ballroom
- 15 Marina Deck
- 16 Cinema Lounge
- 17 Reef Rock Climbing
- 18 Arcade
- 19 Teens Club

TORRE B

- 20 Indoor Oasis
- 21 Compass Market
- 22 Coffee Corner
- 23 Co-Working
- 24 Music Hall
- 25 Media Room
- 26 Kids Club
- 27 Restrooms
- 28 Nautical Power
- 29 Zen Studio
- 30 All Fitness





























ROOFTOPS

ROOFTOP A

- 31 Cove (3)
- 32 The Ace's
- 33 Sky Lounge
- 34 Sky Bar
- 35 Infinity Pool & Bar

ROOFTOP B

- 36 Cove (3)
- 37 The Ace's
- 38 Sky Lounge
- 39 Sky Bar
- 40 Infinity Pool & Bar

This 3D architectural rendering illustrates a comprehensive restaurant layout. The central focus is a large dining area with a distinctive blue and white geometric tile pattern, featuring several round tables and a curved bar. To the right, a poolside lounge area includes a large swimming pool, a curved bar, and numerous lounge chairs. The left side of the layout is dedicated to a private dining room with a large rectangular table and chairs. The entire restaurant is enclosed by a light-colored stone wall with a glass entrance, and the interior is furnished with modern, minimalist decor.

ROOFTOP B



SEGURIDAD Y PROTECCIÓN

En Nautica Residences by Nauma, la seguridad es una prioridad, por lo que se toman varias medidas con el propósito de asegurar la tranquilidad y protección de los residentes.



Seguridad 24/7



Construido con los más altos
estándares de protección



Cámaras de seguridad 24/7



Entrada y salida controladas





GADGETS Y SERVICIOS

En Nautica Residences, la excelencia y comodidad se unen para ofrecer un estilo de vida exclusivo y sin precedentes. Nuestro desarrollo está diseñado para brindar servicios y gadgets del mejor nivel que lograrán un estilo de vida eficiente y cómoda.

THE BEACH CLUB

DONDE SE ENCUENTRA LA MAGIA



BEACH CLUB COSTA MUJERES

Te presentamos el exclusivo club de playa de Nautica Residences by Nauma en Isla Blanca. Experiencias y comodidades de resort de clase mundial frente al Mar Caribe. En este club de playa disfrutarás de:



Tarifas preferenciales para la renta de lanchas para disfrutar de experiencias inolvidables.



Transporte privado desde la zona residencial al club de playa y conexión directa al aeropuerto.



Tarifas preferenciales para la renta de Catamaranes.

THE SHOWROOM
DONDE EMPIEZA TU SUEÑO





NAUTICA
RESIDENCES

by NAÚMA



MAKE IT HAPPEN

AGENDA UNA CITA



NAUTICA
RESIDENCES

by NAÚMA