



WINDSOR

— *Cay Resort*



Por que escolher Orlando?

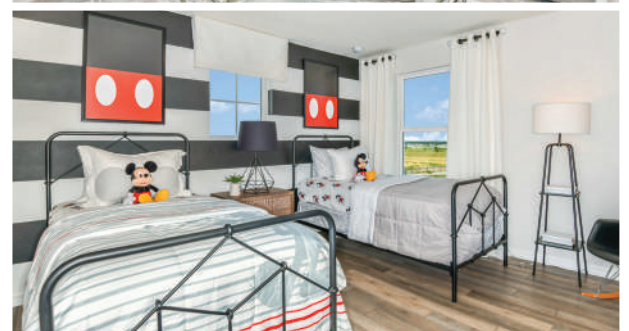
- Cidade mais visitada nos EUA com 80 milhões de visitantes anuais
 - Temporada de aluguel durante todo o ano com grande variedade de aluguel de férias on-line e gestão de sites de reservas
- Eleita uma das cidades que mais crescem nos EUA pela revista Forbes
 - Grandes indústrias: Aeroespacial e Defesa, Turismo, Tecnologia
 - Segundo maior centro de convenções dos EUA
- Aeroporto internacional em expansão
 - Principal gateway global com mais de 135 destinos domésticos e internacionais
 - Classificado como aeroporto nº 1 na Flórida, 10º aeroporto mais movimentado nos EUA
- Lar dos mundialmente conhecidos: Walt Disney World Resort® e parques temáticos, Universal Orlando®, SeaWorld Orlando®, LEGOLAND Florida Resort® e muito mais!
- Compras e entretenimento de classe mundial
- Clima favorável o ano todo
- Proximidade às praias da costa leste e oeste





Por que escolher o Windsor Cay Resort?

- Comodidades do resort no local
- Reconhecimento internacional da marca
- Condomínio fechado vigiada 24 Horas
- Há poucos minutos de atrações de classe mundial
- Plantas baixas para maximizar aluguéis/ retornos
- Principais recursos da casa
 - Telhado de telha
 - Piscina privativa aquecida
 - 5, 6, 7 quartos com piscina de 12' x 24'
 - 8, 9 e 10 quartos com piscina de 12' x 26'
 - Townhomes com piscina de 7,5' x 18'
 - Calçadas de pavimentação de tijolos e decks de piscina
 - Aparelhos de aço inoxidável
 - Armário de armazenamento dos proprietários
 - Granito e azulejos em todas as cozinhas e todos os banheiros
 - Persianas incluídas
 - Varanda coberta com cerca de segurança infantil
 - Lavadora secadora



Perfeitamente Localizado

O Windsor Cay Resort está perfeitamente localizado a um pouco mais de 10 km da Disney



Comodidades incomparáveis

Nossos moradores se apaixonam por onde passam as férias. E como eles tiram férias. O Windsor Island Resort oferece incomparáveis casas de férias de aluguel de curto prazo projetadas apenas para você! Incluídos nas taxas de associação de proprietários do Windsor Island Resort estão os seguintes:

A associação de proprietários residenciais inclui:

- Paisagismo totalmente conservado Incluindo irrigação do gramado
- Internet de alta velocidade e TV a cabo
- Descarte diário de lixo

Para taxas de associação de proprietários residenciais, entre em contato com um consultor de vendas.

Localização, Localização, Localização



Comodidades do Windsor Cay Resort



Mapa do Local

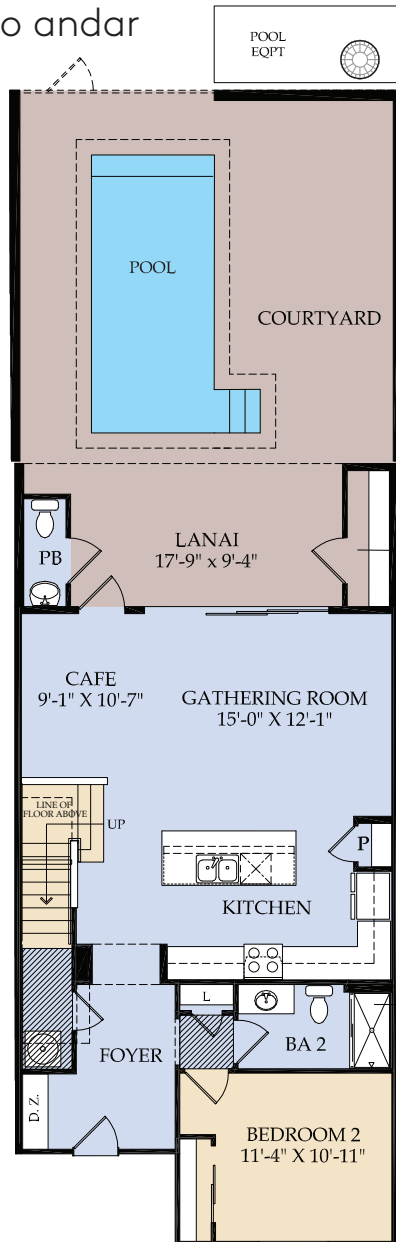
O Windsor Cay Resort está perfeitamente localizado a um pouco mais de 10 km da Disney



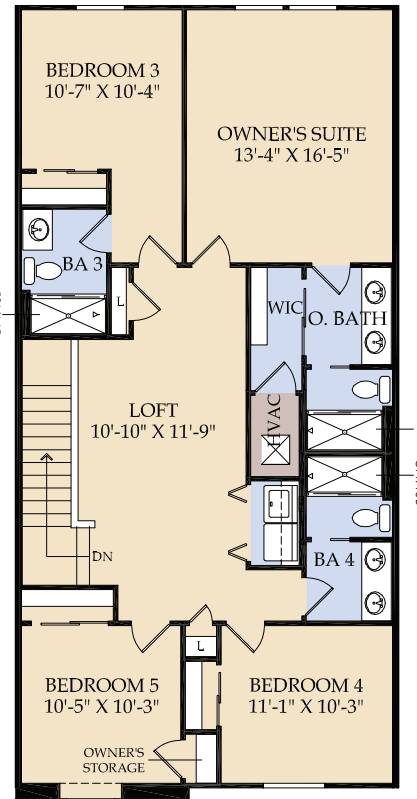
Castaway Townhome

211 metros quadrados - 2.269 pés quadrados | 5 Quartos | 4,5 Banheiros

Primeiro andar



Segundo andar



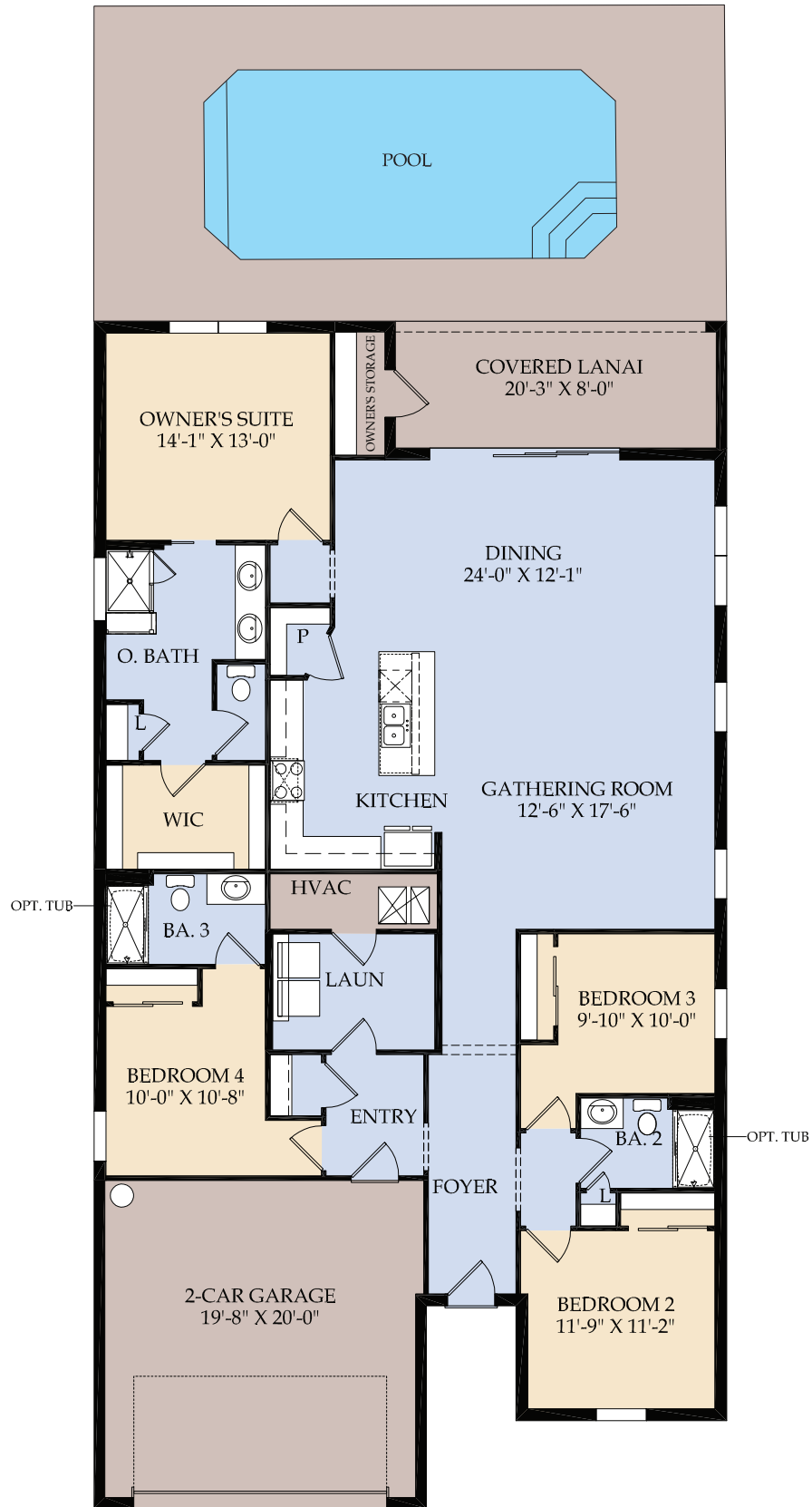
Unidades interiores e exteriores disponíveis



*Os esquemas de cores externas variam de acordo com os requisitos da comunidade.

Main Sail

209 metros quadrados - 2.252 pés quadrados | 4 Quartos | 3 Banheiros



Main Sail

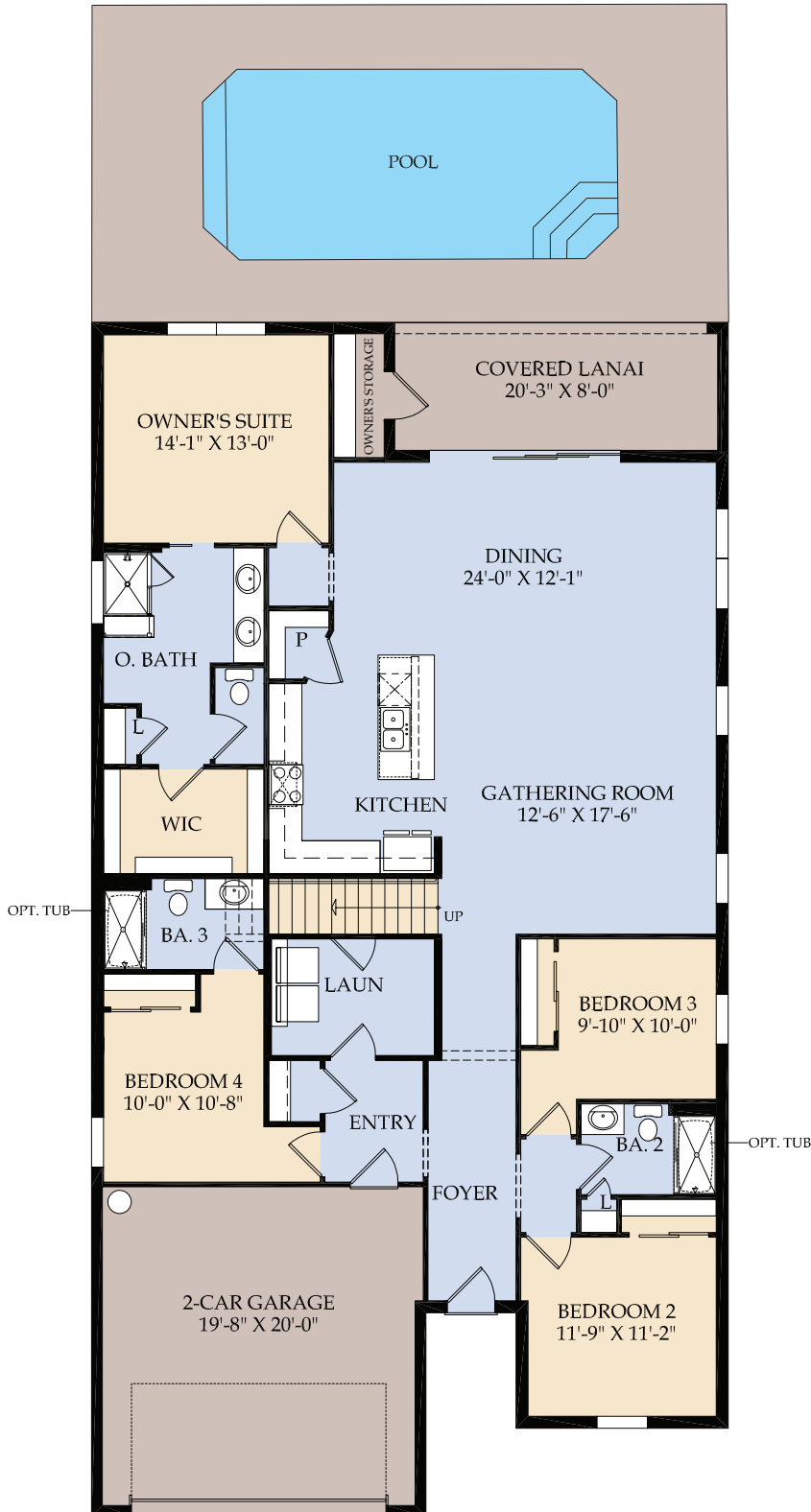


*Os esquemas de cores externas variam de acordo com os requisitos da comunidade.

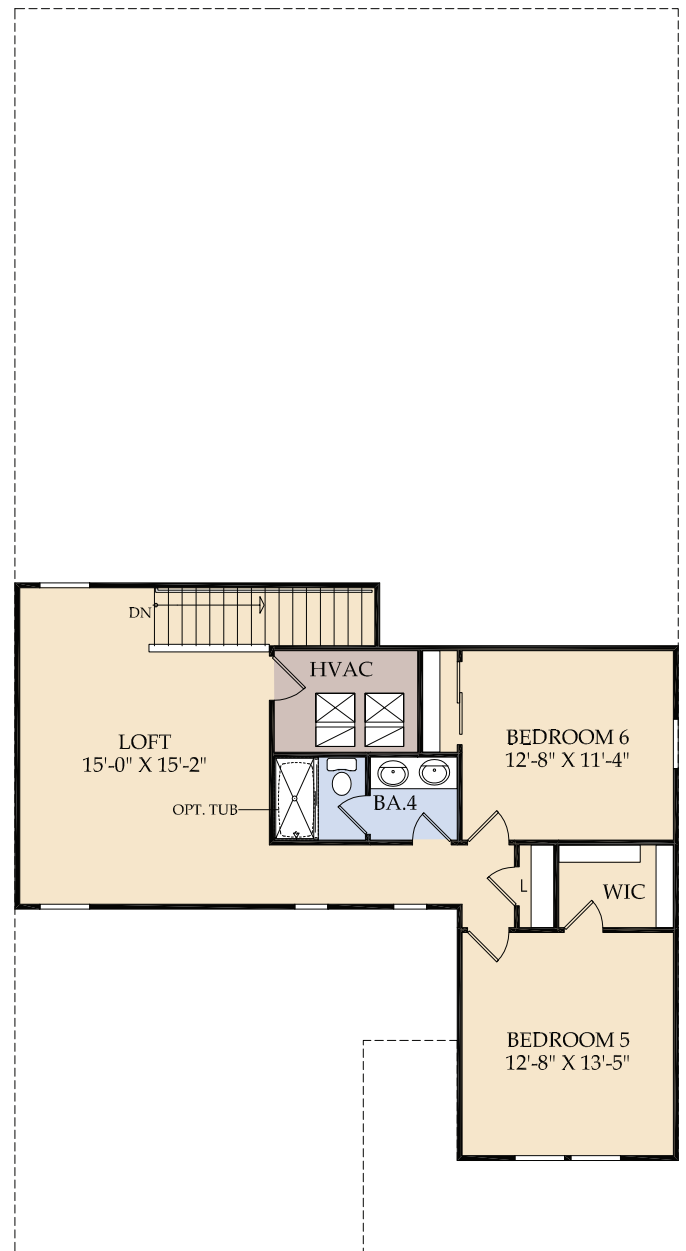
Main Sail Grand

292 metros quadrados - 3.149 pés quadrados | 6 Quartos | 4 Banheiros

Primeiro andar



Segundo andar



Main Sail Grand



Elevation FM1



Elevation CO1



Elevation CO2



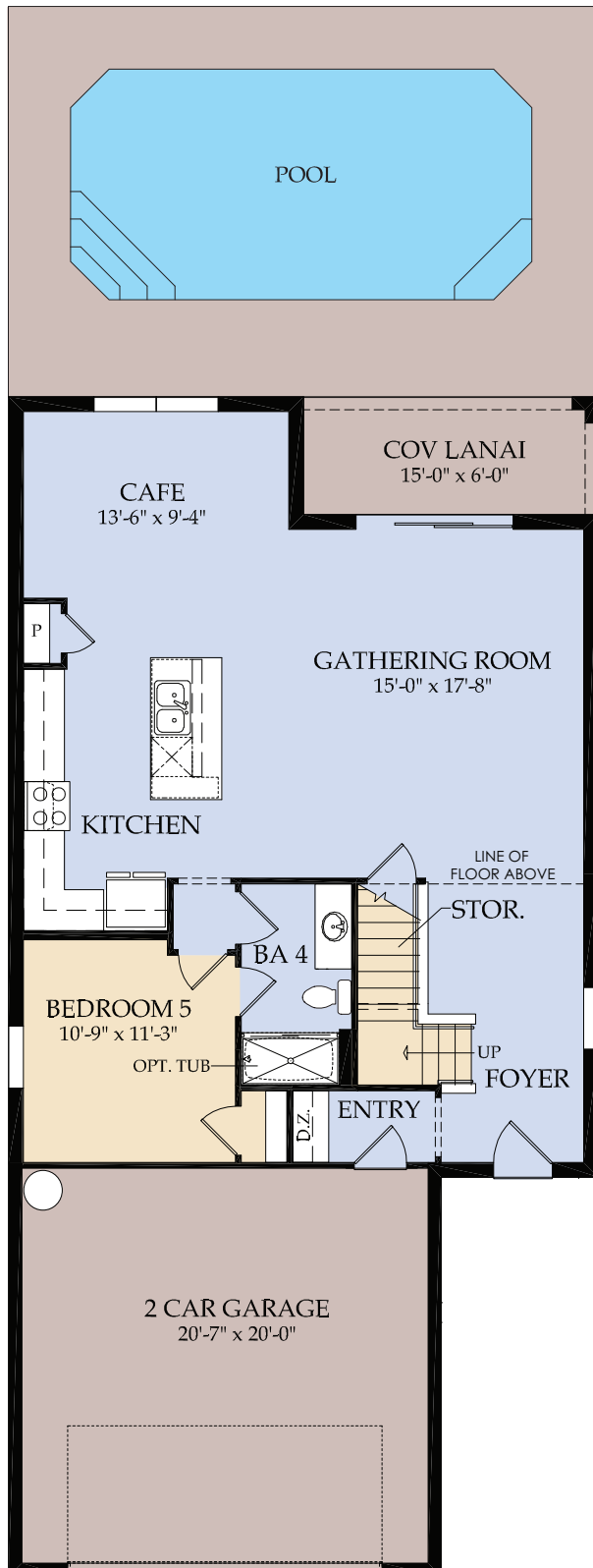
Elevation MD1

*Os esquemas de cores externas variam de acordo com os requisitos da comunidade.

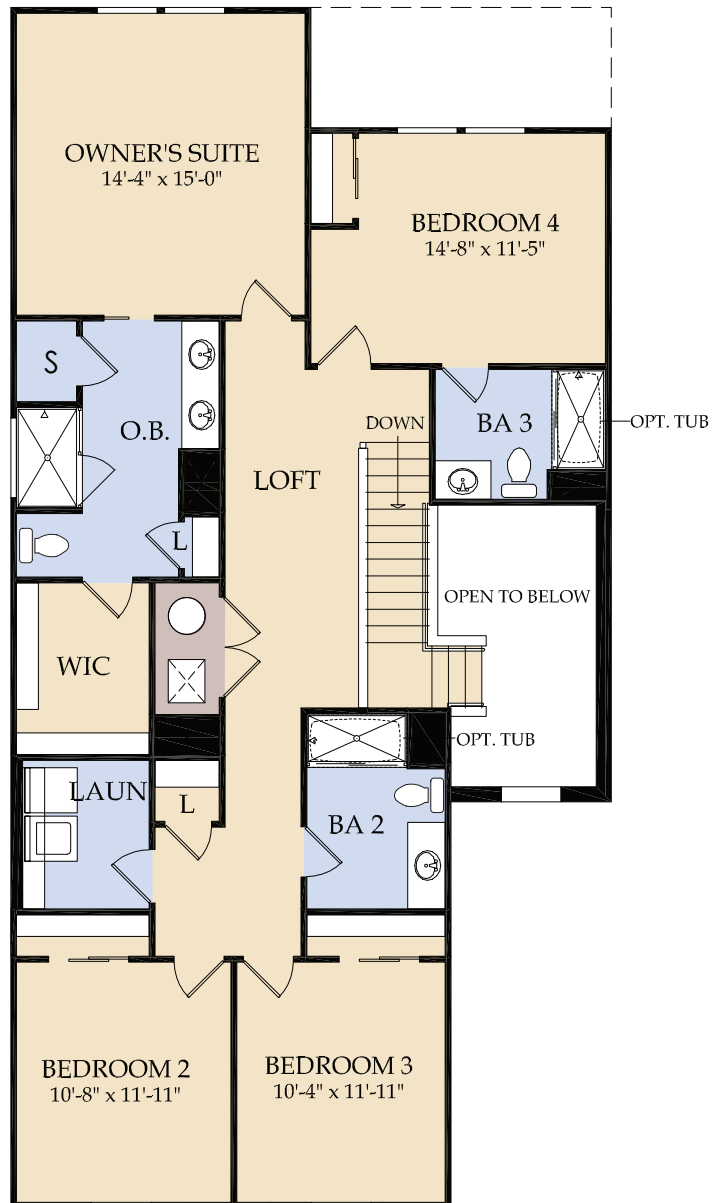
Winstone

231 metros quadrados - 2.491 pés quadrados | 5 Quartos | 4 Banheiros

Primeiro andar



Segundo andar



Winstone



*Os esquemas de cores externas variam de acordo com os requisitos da comunidade.

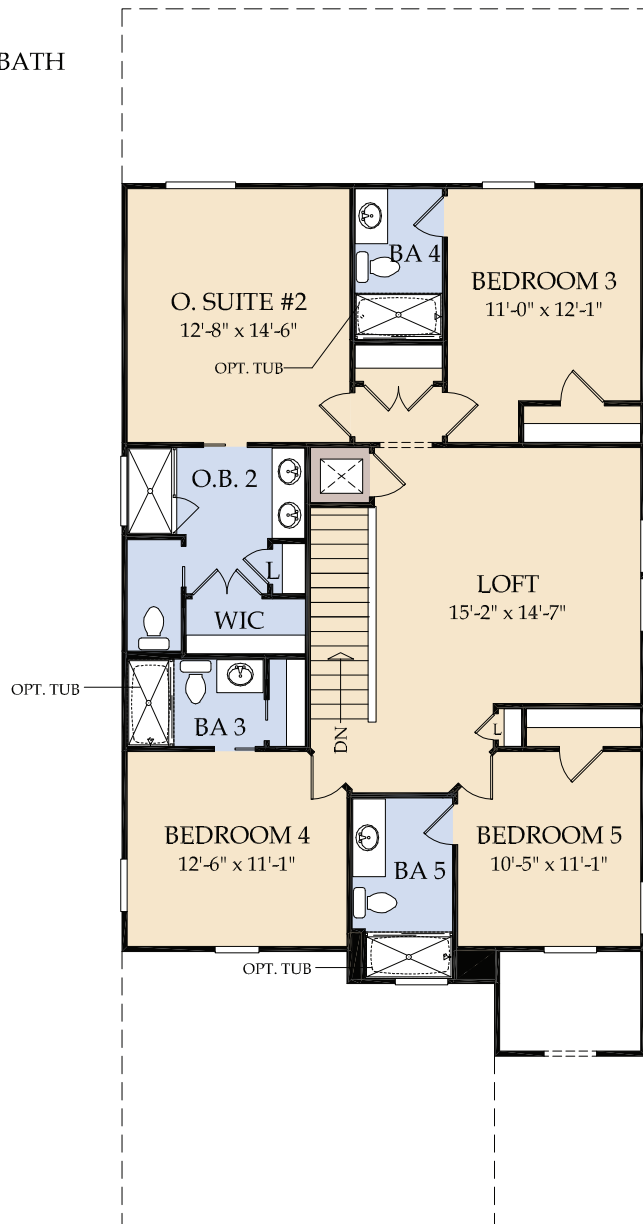
Lakeshore

242 metros quadrados - 2.611 pés quadrados | 5 Quartos | 5 Banheiros

Primeiro andar



Segundo andar



Lakeshore



Elevation FM2A



Elevation FM3



Elevation CO3



Elevation MD1

*Os esquemas de cores externas variam de acordo com os requisitos da comunidade.

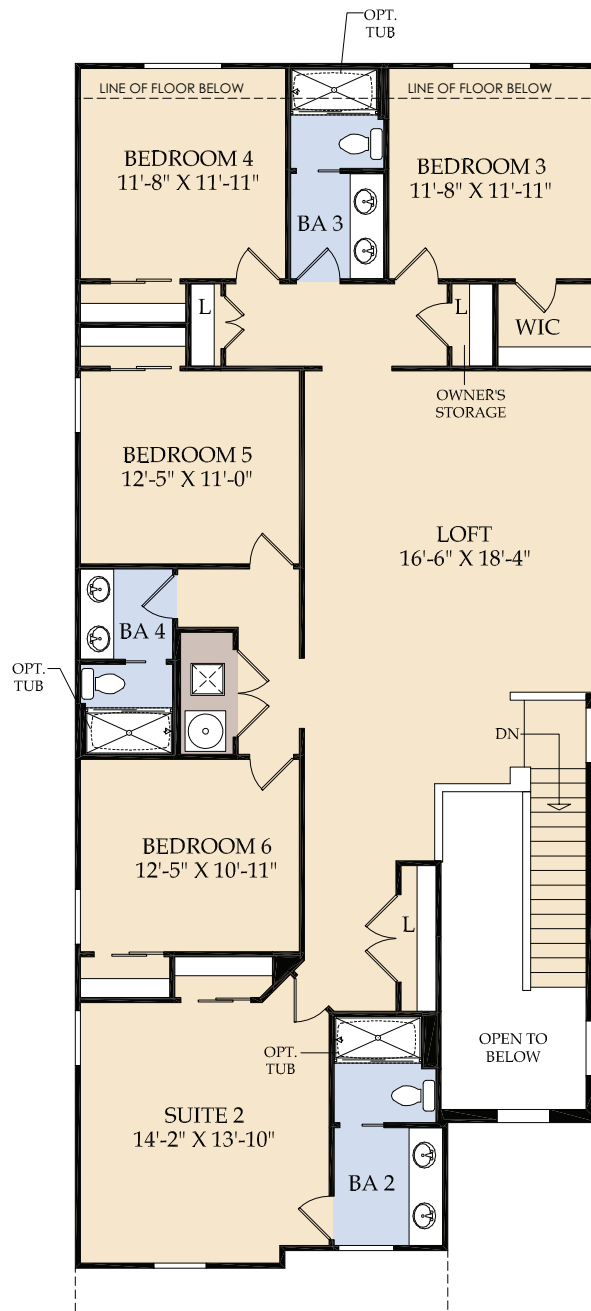
Hideaway

290 metros quadrados - 3.127 pés quadrados | 6 Quartos | 4,5 Banheiros

Primeiro andar



Segundo andar



Hideaway



*Os esquemas de cores externas variam de acordo com os requisitos da comunidade.



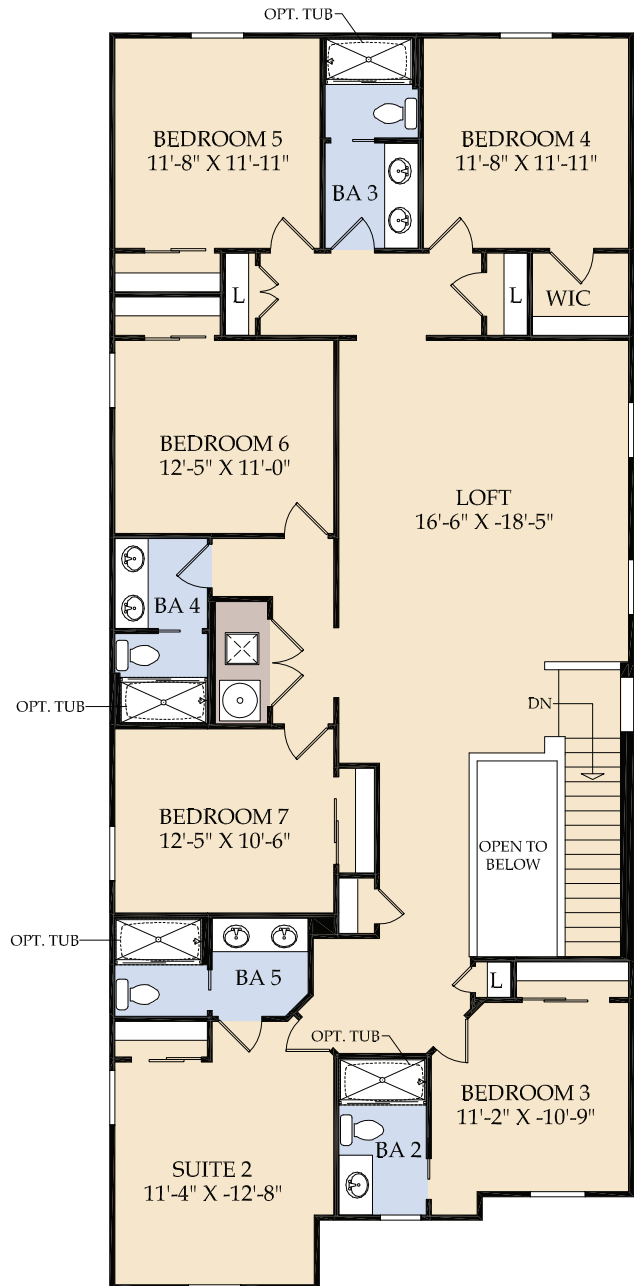
Seashore

305 metros quadrados - 3.286 pés quadrados | 7 Quartos | 5,5 Banheiros

Primeiro andar



Segundo andar



Seashore



Elevation FM2A



Elevation FM3



Elevation CO3



Elevation MD1

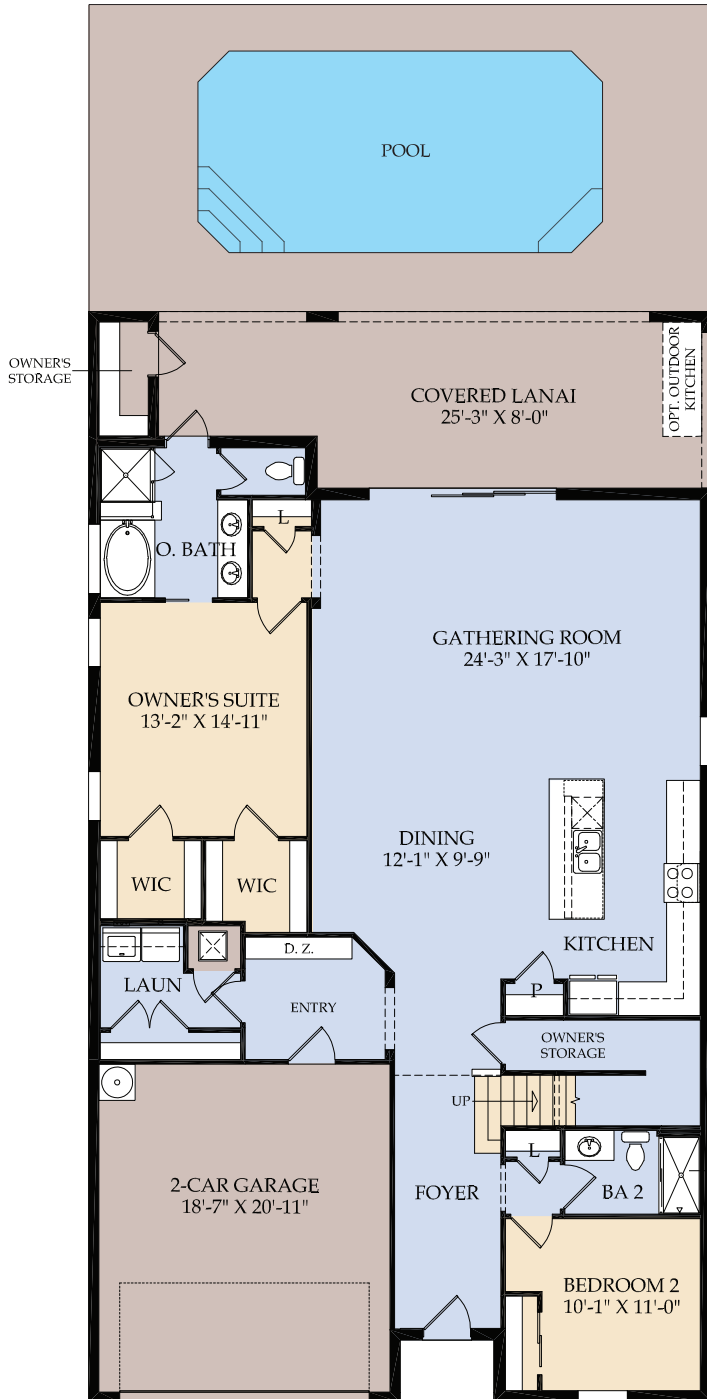
*Os esquemas de cores externas variam de acordo com os requisitos da comunidade.



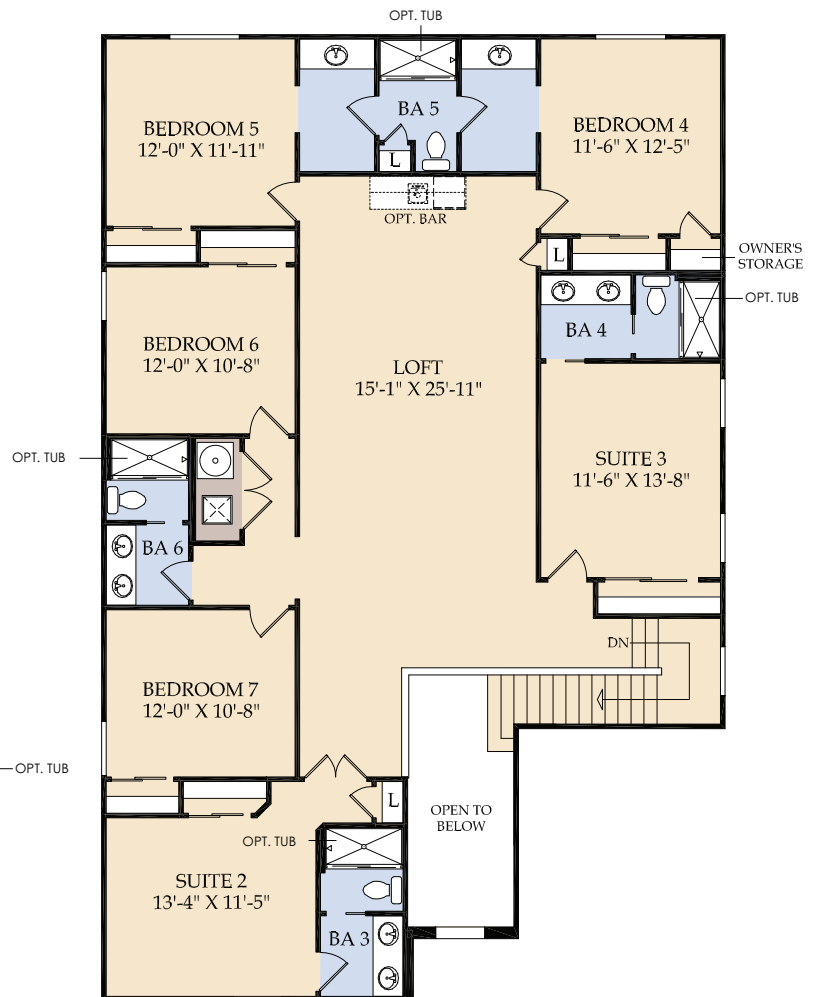
Baymont

374 metros quadrados - 4.034 pés quadrados | 8 Quartos | 6 Banheiros

Primeiro andar



Segundo andar



Baymont



Elevation FM2A



Elevation FM3



Elevation CO3



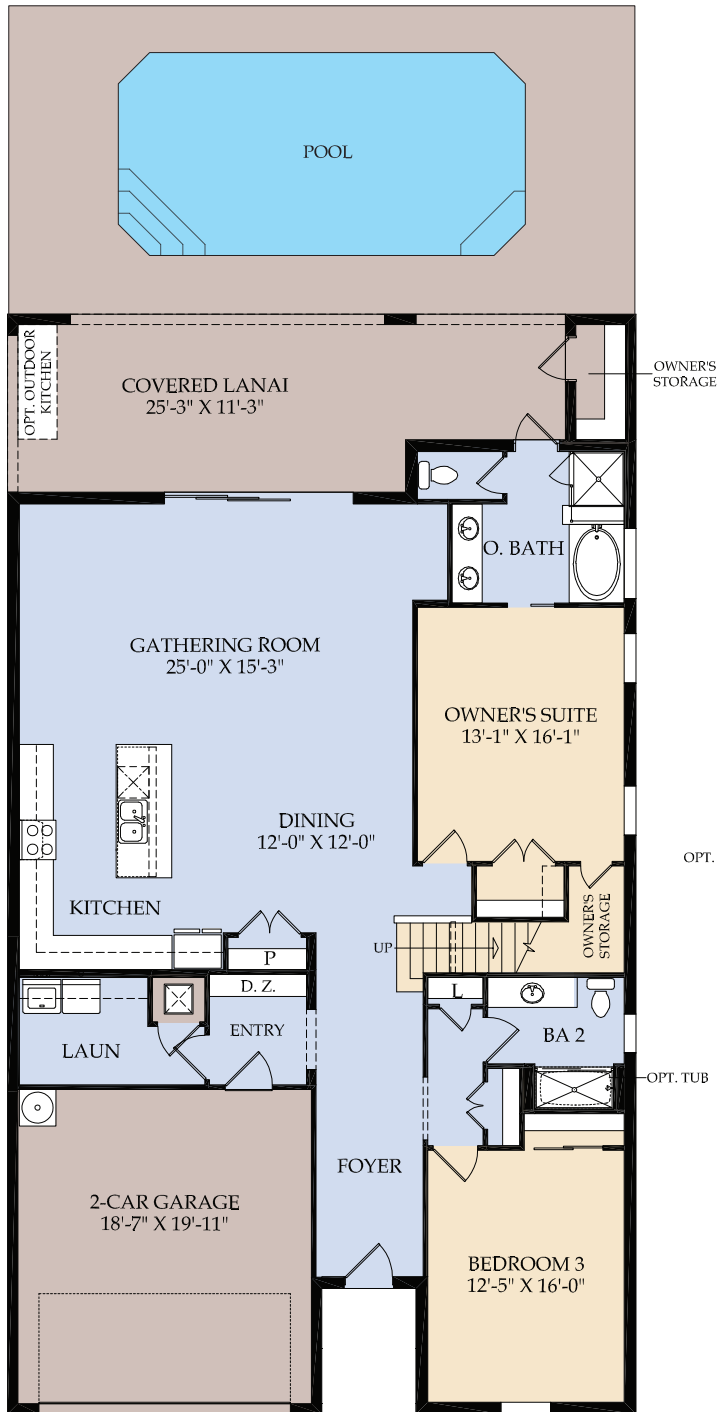
Elevation MD1

*Os esquemas de cores externas variam de acordo com os requisitos da comunidade.

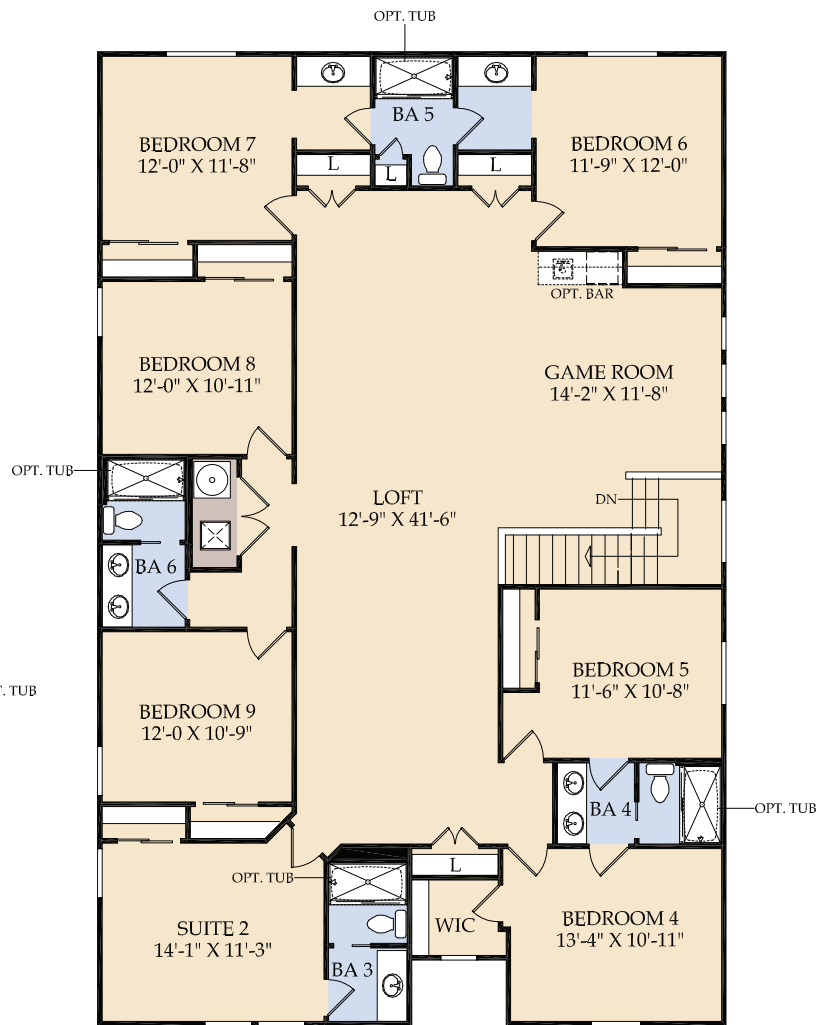
Clearwater

407 metros quadrados - 4.382 pés quadrados | 9 Quartos | 6 Banheiros

Primeiro andar



Segundo andar



Clearwater



Elevation FM2A



Elevation FM3



Elevation CO3



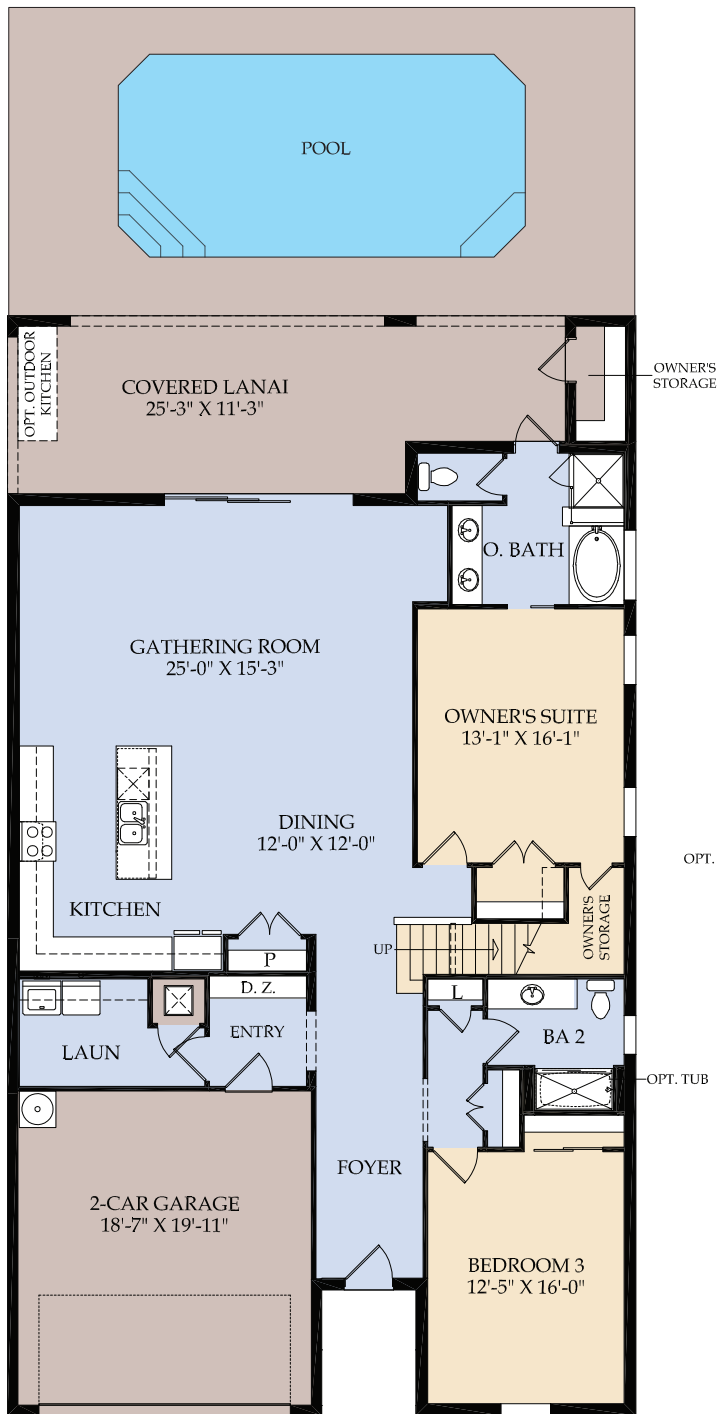
Elevation MD1

*Os esquemas de cores externas variam de acordo com os requisitos da comunidade.

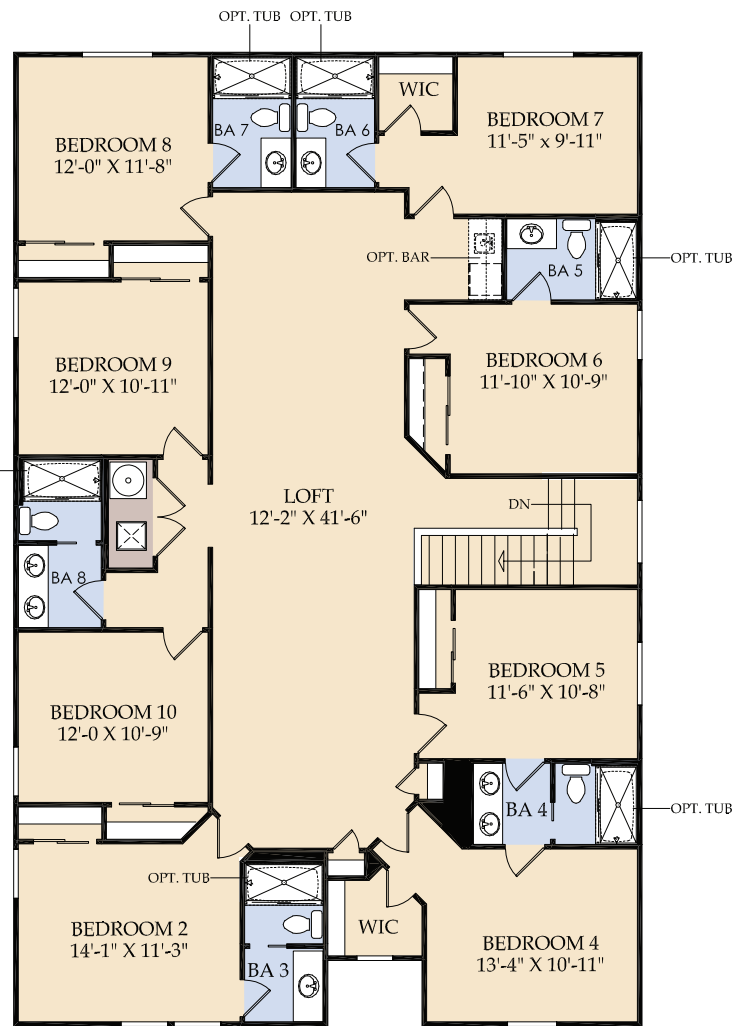
Clearwater Grand

407 metros quadrados - 4.382 pés quadrados | 10 Quartos | 8 Banheiros

Primeiro andar



Segundo andar



Clearwater Grand



Elevation FM2A



Elevation FM3



Elevation CO3



Elevation MD1

*Os esquemas de cores externas variam de acordo com os requisitos da comunidade.



WINDSOR

— *Cay Resort*

US 27 and Woodcrest Way
Clermont FL 34714

407-216-1420

Pulte.com/WindsorCayResort

